

A photograph of an astronaut in a white spacesuit standing on a dark, jagged rock formation that extends into a large body of water. The astronaut is facing right, looking out over the water. The water is calm with some reeds or tall grasses growing in it. The sky is blue with scattered white clouds. The background shows a distant shoreline with some buildings and hills under a clear sky.

ne.ch

RÉPUBLIQUE ET CANTON DE NEUCHÂTEL

Bilan du développement économique 2023

Conférence de presse

26 mars 2023 à 9h45

Salle des Chevaliers - Château de Neuchâtel

ALAIN RIBAUX

Président du Conseil d'État

Chef du Département de l'économie, de la
sécurité et de la culture

Bilan



Soutien et
accompagnement



Défis fonciers



MATTHIEU AUBERT

Chef du service de l'économie

19

Implantations dans le
canton

13

Implantations d'entreprises
provenant de l'étranger

100+

Emplois hautement qualifiés dans
les trois prochaines années

5

DAS représentés dans ces implantations
Blockchain, IA, Microélectronique, Industrie
des machines, Services stratégiques aux
entreprises

À découvrir

1

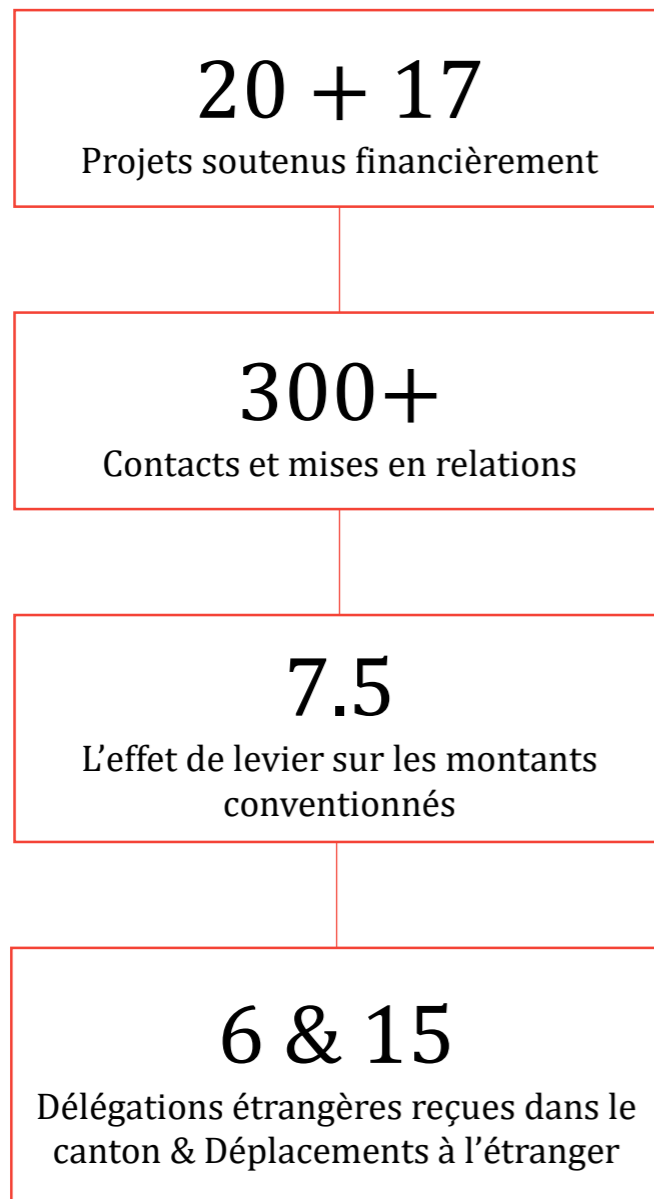
D4D Sàrl

Société américaine, active dans les technologies de la blockchain servant à la sécurisation de transactions et de leur temporalité, installée à Neuchâtel en juin 2023

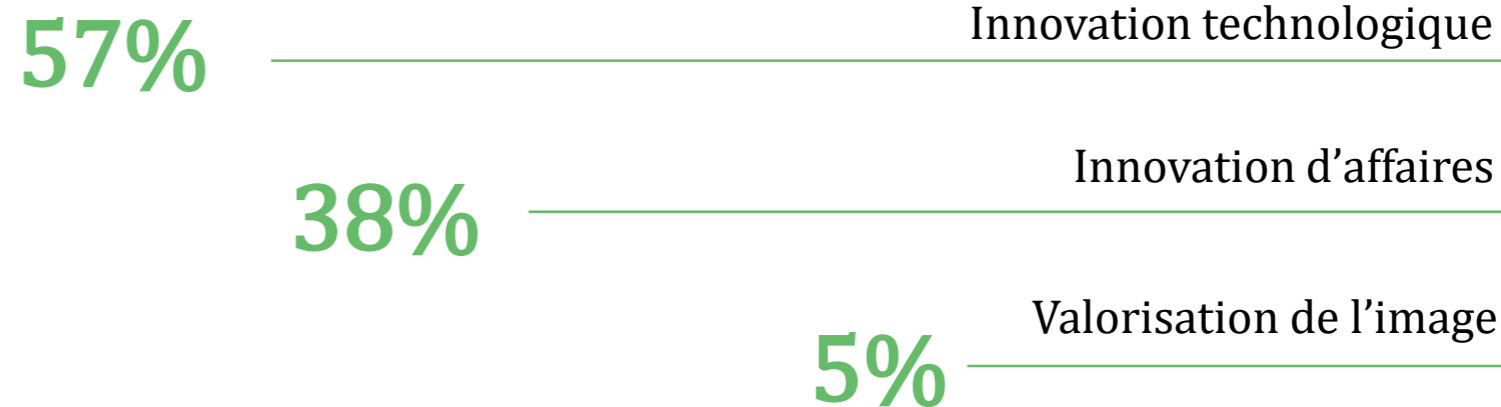
2

Neo Spark Sàrl

Société française, active dans l'usinage de précision, installée au Val-de-Travers en septembre 2023



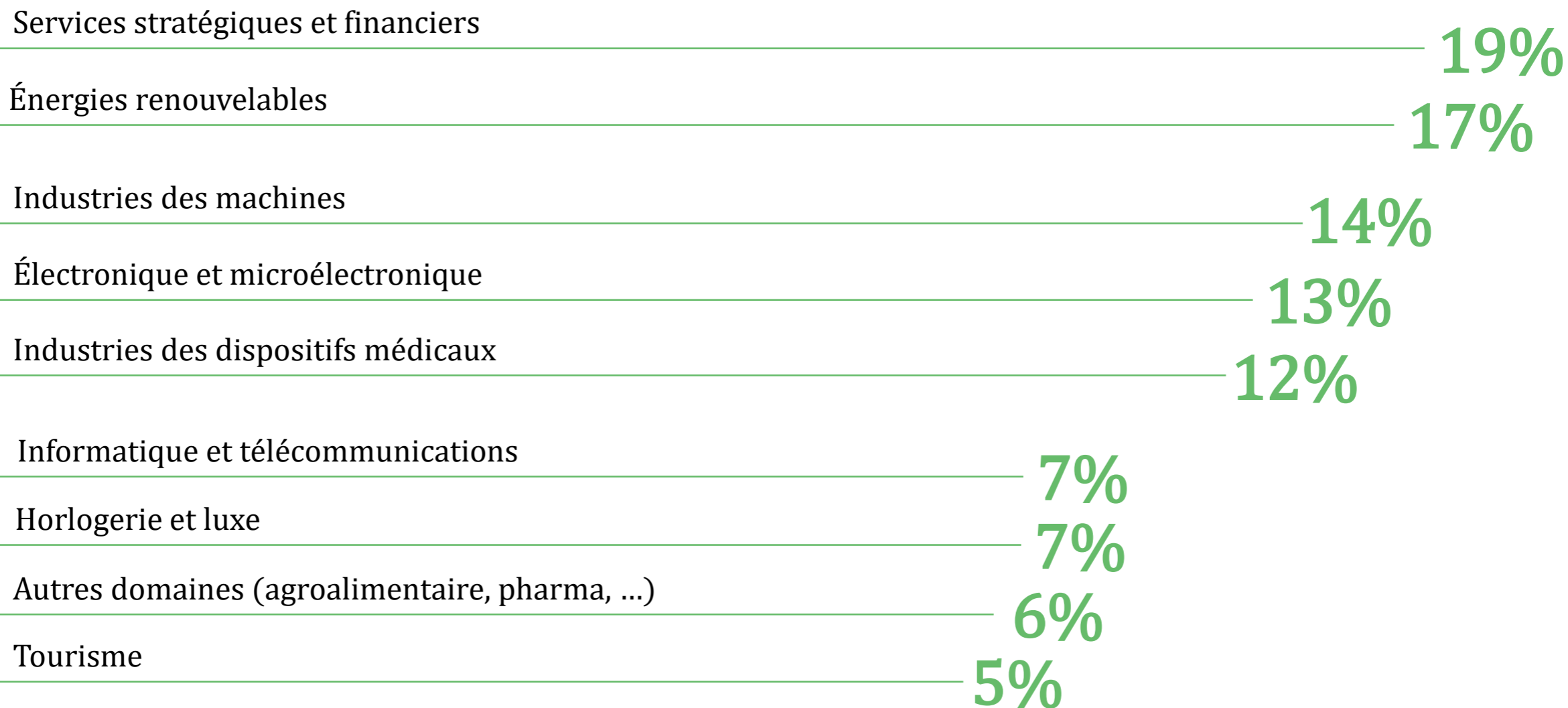
Répartition des aides par type de soutien



Prêts liés au programme d'Impulsion (PI)

	2020	2021	2022	2023
Nombre de projets PI soutenus	2	3	5	7
Nombre d'entreprises bénéficiaires	2	3	5	7
Montant total des décisions (CHF)	1'500'000	2'630'000	2'607'000	3'135'000
Montants investis par les entreprises (CHF)	2'597'000	3'904'170	6'570'962	13'242'560

Répartition des aides financière par domaine d'activité stratégique



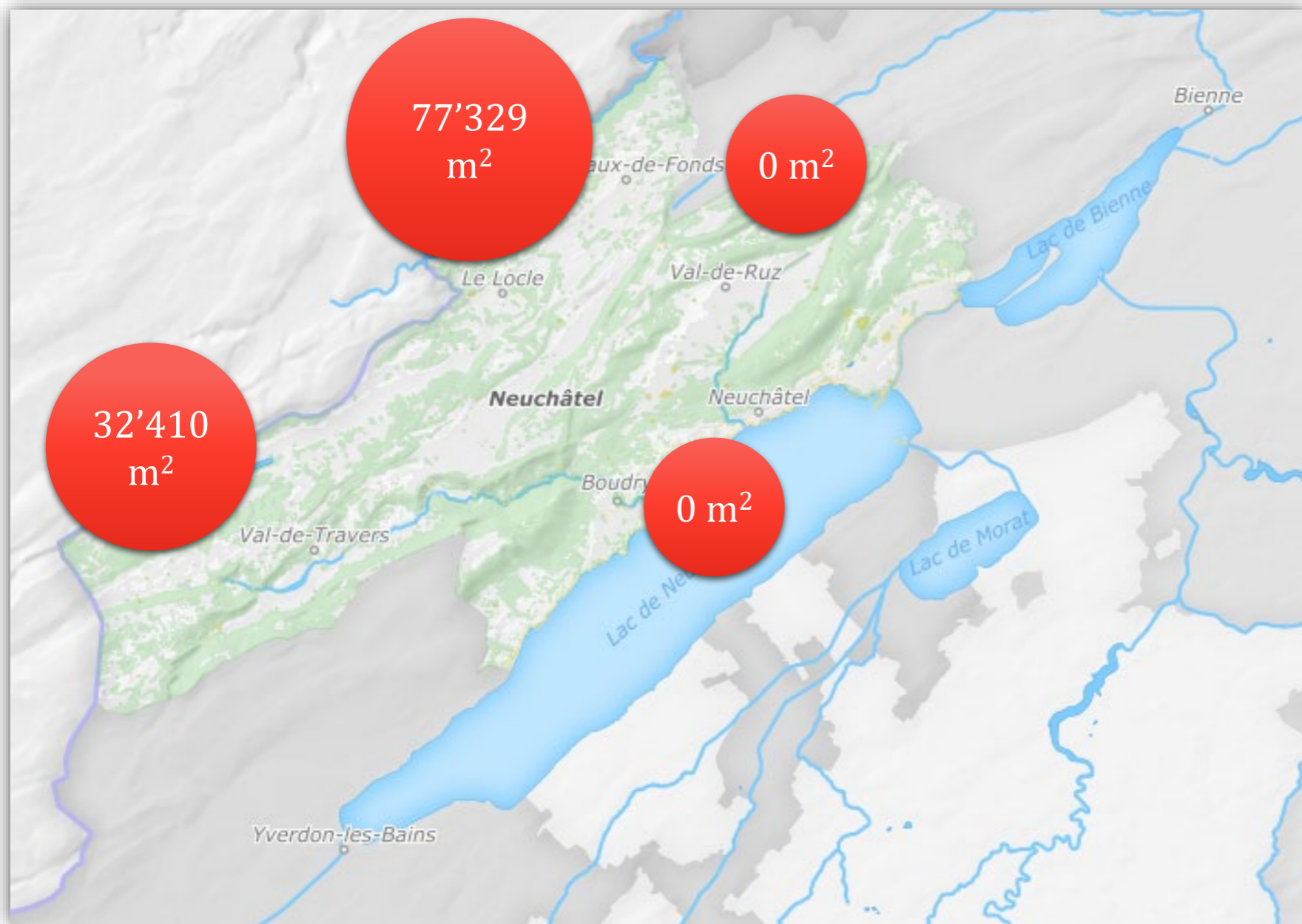
Soutien aux entreprises locales

- Appuyer les entreprises dans les étapes de leur croissance qualitative
- Défis économiques complexes
 - Crises géopolitiques
 - Inflation
 - Cherté du franc
 - Pénuries diverses
- Première année entière post-covid pour les entreprises neuchâteloises
- Résilience et dynamisme remarquables de l'écosystème économique neuchâtelois

ALAIN RIBAUX

**Président du Conseil d'État
Chef du Département de l'économie, de la
sécurité et de la culture**

Défis fonciers : l'équation délicate de la disponibilité des terrains



Surface foncière disponible en zone d'activités économiques sous gestion du service de l'économie

PDE Littoral Est

- Rareté des terrains industriels sur le Littoral
- Nécessité de disposer d'une offre en terrains affectés, équipés, disponibles et constructibles
- Répondre à la demande
 - d'entreprises neuchâteloises pour soutenir leur développement
 - d'entreprises internationales à s'installer
- Risque de rater le virage de l'emploi du 21^{ème} siècle





Merci de votre attention

Place à vos questions



A person in a white spacesuit with a backpack stands on a dark, jagged rock formation. In the background, a calm lake stretches to the horizon under a blue sky with scattered white clouds.

ne.ch

RÉPUBLIQUE ET CANTON DE NEUCHÂTEL

**Neuchâtel, un
canton ouvert au
monde, exportateur
de richesses**

