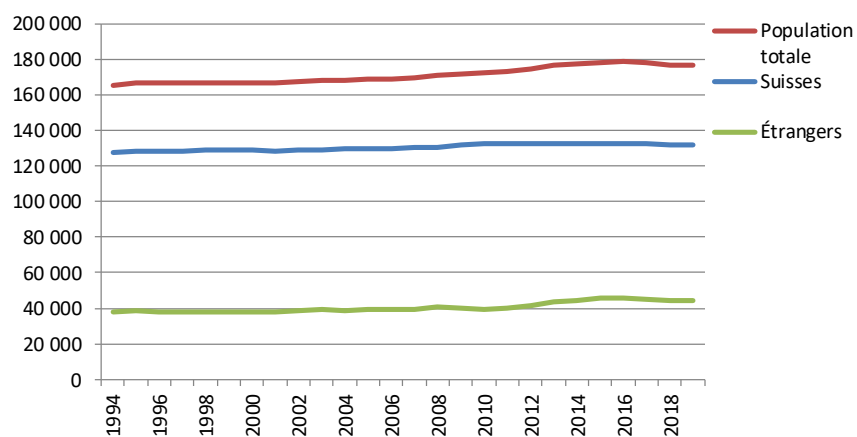


## Annexe : Recensement cantonal de la population 2019

Population résidante permanente	Effectifs à fin décembre			Évolution 2018 - 2019	
	2018	2019	en %	en valeur	en %
Total canton de Neuchâtel	176 720	176 328	100.00	- 392	- 0.22
Nationalité suisse	132 120	131 893	74.80	- 227	- 0.17
Nationalité étrangère	44 600	44 435	25.20	- 165	- 0.37
Selon le permis					
Permis d'établissement ( C )	31 030	30 825	69.37	- 205	- 0.66
Autorisations de séjour ( B )	11 912	12 072	27.17	+ 160	+ 1.34
Admissions provisoires ( F )	816	873	1.96	+ 57	+ 6.99
Requérants d'asile ( N )	327	199	0.45	- 128	- 39.14
Séjours de courte durée ( L )	490	446	1.00	- 44	- 8.98
Diplomates et fonctionnaires internationaux	25	20	0.05	- 5	- 20.00
Selon la nationalité					
Portugal	12 883	12 638	28.44	- 245	- 1.90
France	7 951	8 142	18.32	+ 191	+ 2.40
Italie	6 937	6 813	15.33	- 124	- 1.79
Espagne	2 470	2 430	5.47	- 40	- 1.62
Kosovo	1 174	1 210	2.72	+ 36	+ 3.07
Erythrée	956	1 002	2.25	+ 46	+ 4.81
Autres pays	12 229	12 200	27.46	- 29	- 0.24
Sexe					
Hommes	86 582	86 428	49.02	- 154	- 0.18
Femmes	90 138	89 900	50.98	- 238	- 0.26
Régions					
Littoral	94 076	94 276	53.47	+ 200	+ 0.21
Montagnes	53 373	52 781	29.93	- 592	- 1.11
Val-de-Ruz	17 499	17 516	9.93	+ 17	+ 0.10
Val-de-Travers	11 772	11 755	6.67	- 17	- 0.14

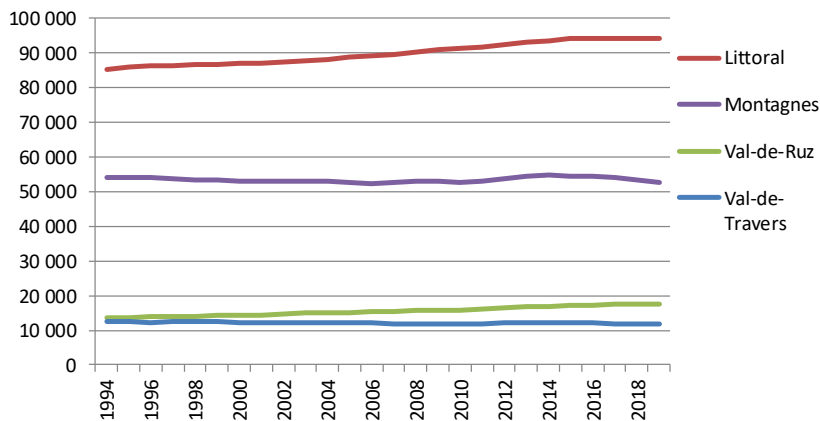
Source: STAT, RCP

Population résidante permanente, selon l'origine, de 1994 à 2019, canton de Neuchâtel



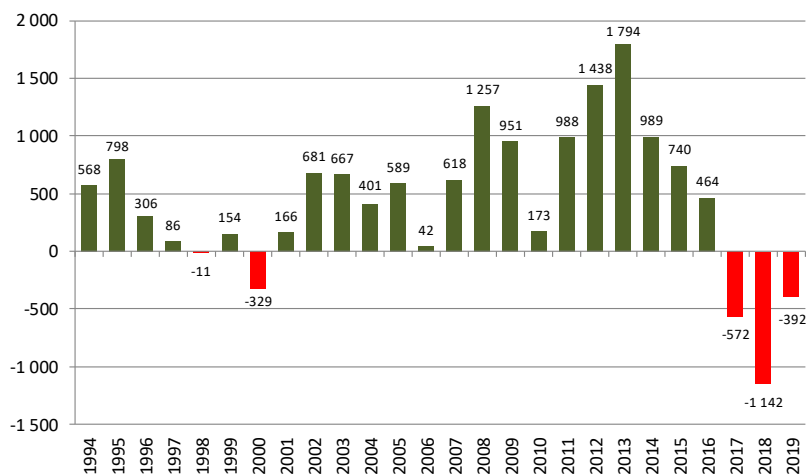
Source: STAT, RCP1994-2019

Population résidente permanente, de 1994 à 2019, par région



Source: STAT, RCP1994-2019

Population résidente permanente, variations annuelles de 1994 à 2019, canton de Neuchâtel



Source: STAT, RCP1994-2019

Recensement cantonal de la population au 31 décembre 2019	Population au		Variation	
	31.12.2018	31.12.2019	totale	en %
Boudry	6 159	6 228	+ 69	+ 1.1
Corcelles-Cormondrèche	4 759	4 791	+ 32	+ 0.7
Cornaux	1 563	1 556	- 7	- 0.4
Cortailod	4 731	4 747	+ 16	+ 0.3
Cressier	1 886	1 897	+ 11	+ 0.6
Enges	272	266	- 6	- 2.2
Hauterive	2 623	2 647	+ 24	+ 0.9
La Grande Béroche	8 860	8 790	- 70	- 0.8
La Tène	5 012	5 090	+ 78	+ 1.6
Le Landeron	4 645	4 604	- 41	- 0.9
Lignières	967	980	+ 13	+ 1.3
Milvignes	8 985	9 004	+ 19	+ 0.2
Neuchâtel	33 355	33 373	+ 18	+ 0.1
Peseux	5 809	5 798	- 11	- 0.2
Rochefort	1 239	1 243	+ 4	+ 0.3
Saint-Blaise	3 211	3 262	+ 51	+ 1.6
<b>Région Littoral</b>	<b>94 076</b>	<b>94 276</b>	<b>+ 200</b>	<b>+ 0.2</b>
Brot-Plamboz	270	284	+ 14	+ 5.2
La Brévine	630	622	- 8	- 1.3
La Chaux-de-Fonds	37 941	37 472	- 469	- 1.2
La Chaux-du-Milieu	492	495	+ 3	+ 0.6
La Sagne	1 016	1 037	+ 21	+ 2.1
Le Cerneux-Péquignot	311	312	+ 1	+ 0.3
Le Locle	10 214	10 096	- 118	- 1.2
Les Brenets	1 043	1 029	- 14	- 1.3
Les Planchettes	209	212	+ 3	+ 1.4
Les Ponts-de-Martel	1 247	1 222	- 25	- 2.0
<b>Région Montagnes</b>	<b>53 373</b>	<b>52 781</b>	<b>-592</b>	<b>- 1.1</b>
Valangin	509	507	- 2	- 0.4
Val-de-Ruz	16 990	17 009	+ 19	+ 0.1
<b>Région Val-de-Ruz</b>	<b>17 499</b>	<b>17 516</b>	<b>+ 17</b>	<b>+ 0.1</b>
La Côte-aux-Fées	442	445	+ 3	+ 0.7
Les Verrières	668	644	- 24	- 3.6
Val-de-Travers	10 662	10 666	+ 4	+ 0.0
<b>Région Val-de-Travers</b>	<b>11 772</b>	<b>11 755</b>	<b>-17</b>	<b>- 0.1</b>
<b>Régions</b>				
<b>Littoral</b>	<b>94 076</b>	<b>94 276</b>	<b>+ 200</b>	<b>+ 0.2</b>
<b>Montagnes</b>	<b>53 373</b>	<b>52 781</b>	<b>-592</b>	<b>- 1.1</b>
<b>Val-de-Ruz</b>	<b>17 499</b>	<b>17 516</b>	<b>+ 17</b>	<b>+ 0.1</b>
<b>Val-de-Travers</b>	<b>11 772</b>	<b>11 755</b>	<b>-17</b>	<b>- 0.1</b>
<b>Canton de Neuchâtel</b>	<b>176 720</b>	<b>176 328</b>	<b>-392</b>	<b>- 0.2</b>

Source: STAT, Recensement cantonal de la population (RCP)

Ces différentes statistiques sont tirées du recensement cantonal de la population à fin 2019, organisé par le service de statistique et basé sur les données des registres communaux des habitant-e-s. Davantage de détails peuvent être obtenus sur [www.ne.ch/stat](http://www.ne.ch/stat).

Ce site fournit également des [informations supplémentaires relatives au flux de population 2012-2018](#).