

Comptes 2016 de l'État de Neuchâtel

Conférence de presse du Conseil d'État, Mardi 25 avril 2017, Château de Neuchâtel,
galerie Philippe-de-Hochberg

Sommaire

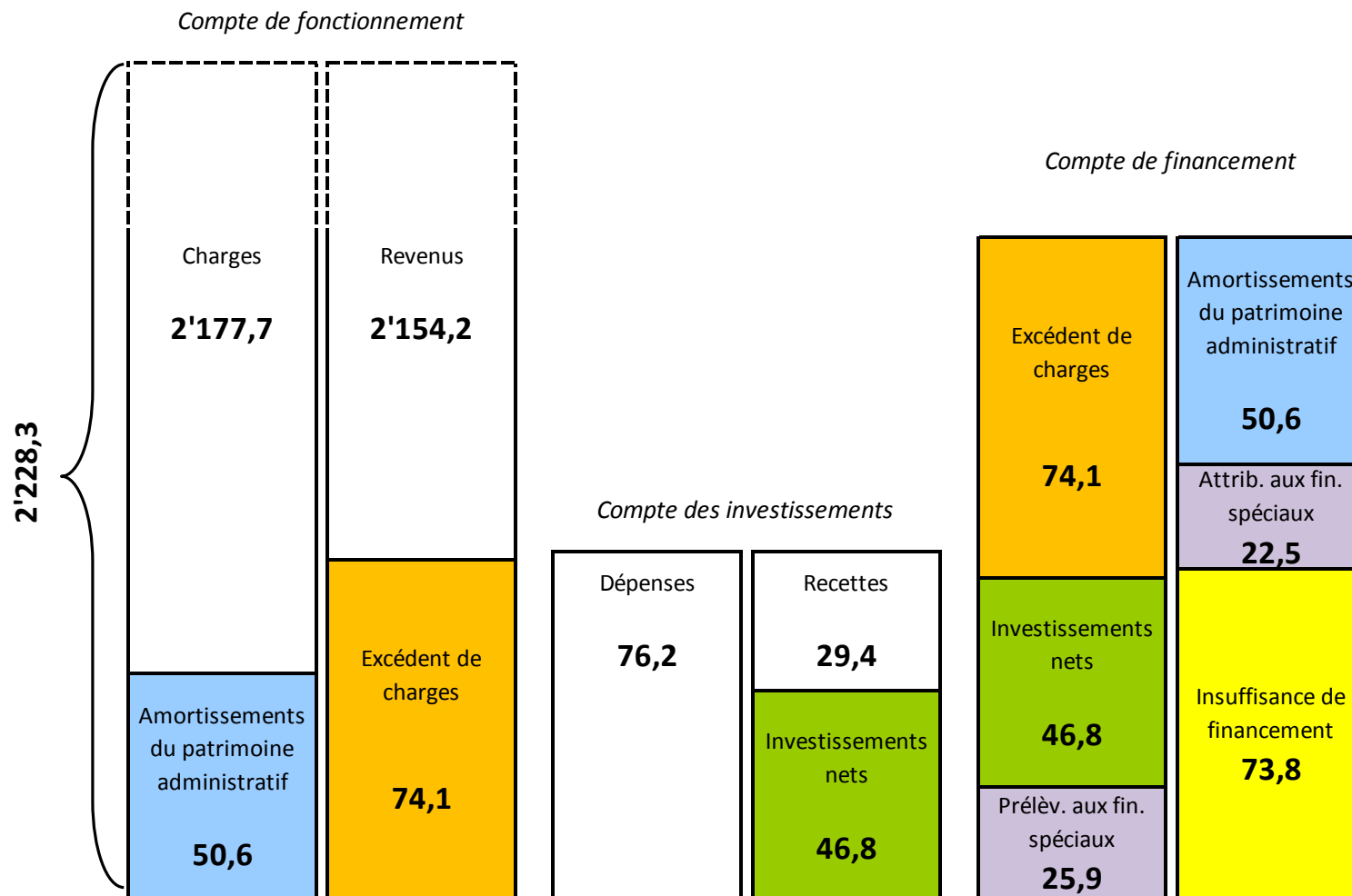
- **Appréciation générale:**
Jean-Nat Karakash, président du Conseil d'État
- **Résultats détaillés des comptes 2016:**
Pierre-Etienne Wildi, chef a.i. du service financier
 - Compte de fonctionnement
 - Compte des investissements et projets gérés par crédits d'engagement
 - Compte de financement
 - Bilan et annexes
- **Conclusion:**
Laurent Kurth, conseiller d'État, chef du DFS

Appréciation générale

Jean-Nat Karakash
Président du Conseil d'État

Résultat global du compte administratif

(en millions de francs)



Résultats détaillés des comptes 2016

Pierre-Etienne Wildi

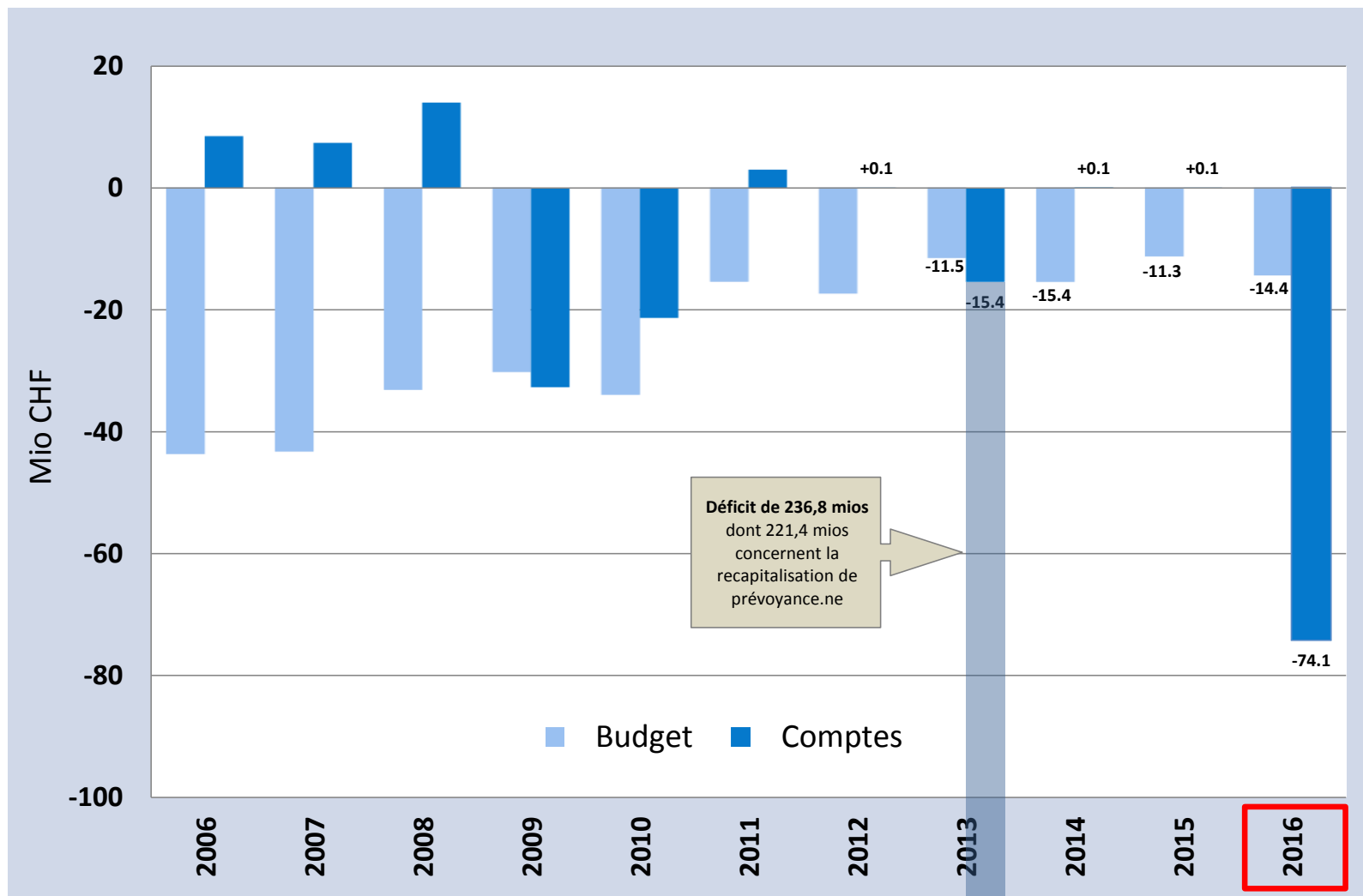
Chef a.i. du service financier

Frein à l'endettement

Degré de couverture des revenus déterminants (en millions de francs)	Limite maximum autorisée	Comptes 2016
Excédent de charges		74,1
Revenus déterminants (total revenus - subv. redistrib. - imp. int.)		1'878,3
Excédent de charges en % des revenus déterminants	1,0%	3,95%

Degré d'autofinancement (en millions de francs)	Limite minimum autorisée	Comptes 2016
Amortissements du patrimoine administratif		50,6
- Excédent de charges		74,1
= Autofinancement		-23,6
Investissements nets		46,8
Autofinancement en % des investissements nets	70,0%	-50,39%

Évolution du compte de fonctionnement



Compte de fonctionnement

Écarts comptes – budget

Charges par nature

Charges du compte de fonctionnement Mio CHF	Comptes 2016	Budget 2016	Écarts	Comptes 2015
30 - Charges de personnel	443.9	439.8	+4.2	442.9
31 - Biens, services et marchandises	136.8	146.5	-9.7	137.4
32 - Intérêts passifs	25.9	26.3	-0.4	28.4
33 - Amortissements	75.8	72.0	+3.8	81.1
34 - Parts et contributions sans affectation	5.7	5.5	+0.1	6.1
35 - Dédommagements à des coll. publiques	105.3	108.6	-3.2	103.8
36 - Subventions accordées	1'131.2	1'125.3	+5.9	1'099.4
37 - Subventions redistribuées	176.6	174.2	+2.4	167.2
38 - Attributions aux financements spéciaux	22.5	1.8	+20.6	23.8
39 - Imputations internes	99.3	91.9	+7.4	80.9
TOTAL (sans opérations extraordinaires)	2'223.0	2'191.8	+31.2	2'170.9
Opérations extraordinaires ¹⁾	5.3	0.0	+5.3	17.8
TOTAL (avec opérations extraordinaires)	2'228.3	2'191.8	+36.5	2'188.7

¹⁾ C2016 : 2,8 mios prise en charge découvert LPP d'une fondation (30) et 2,5 mios salaires suppl. secteur asile (30).

C2015 : 8,9 mios de cotisation unique pour les professions pénibles (30) et 8,9 mios d'attribution à la réserve conjoncturelle (38).

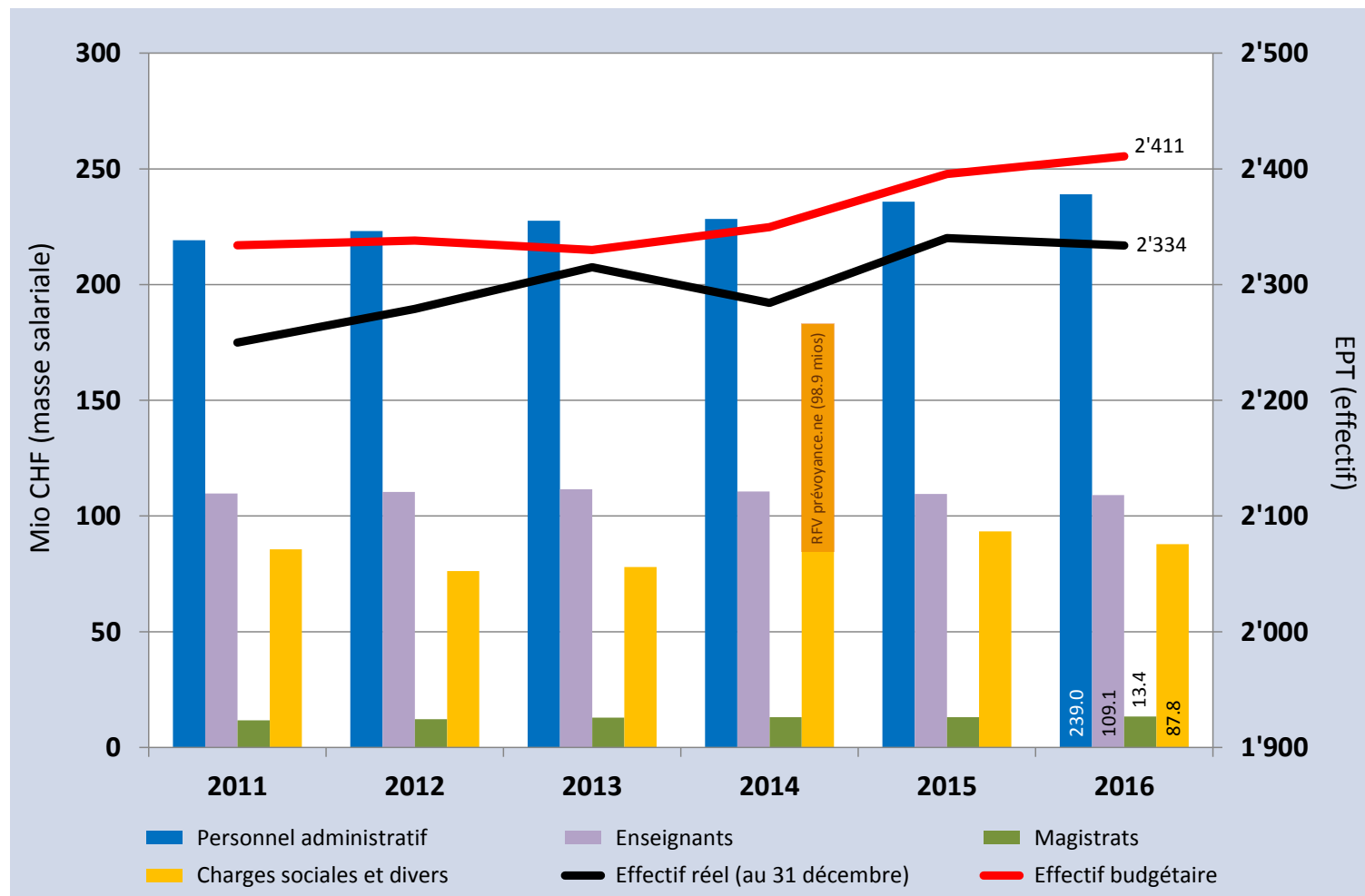
Écarts comptes – budget

Revenus par nature

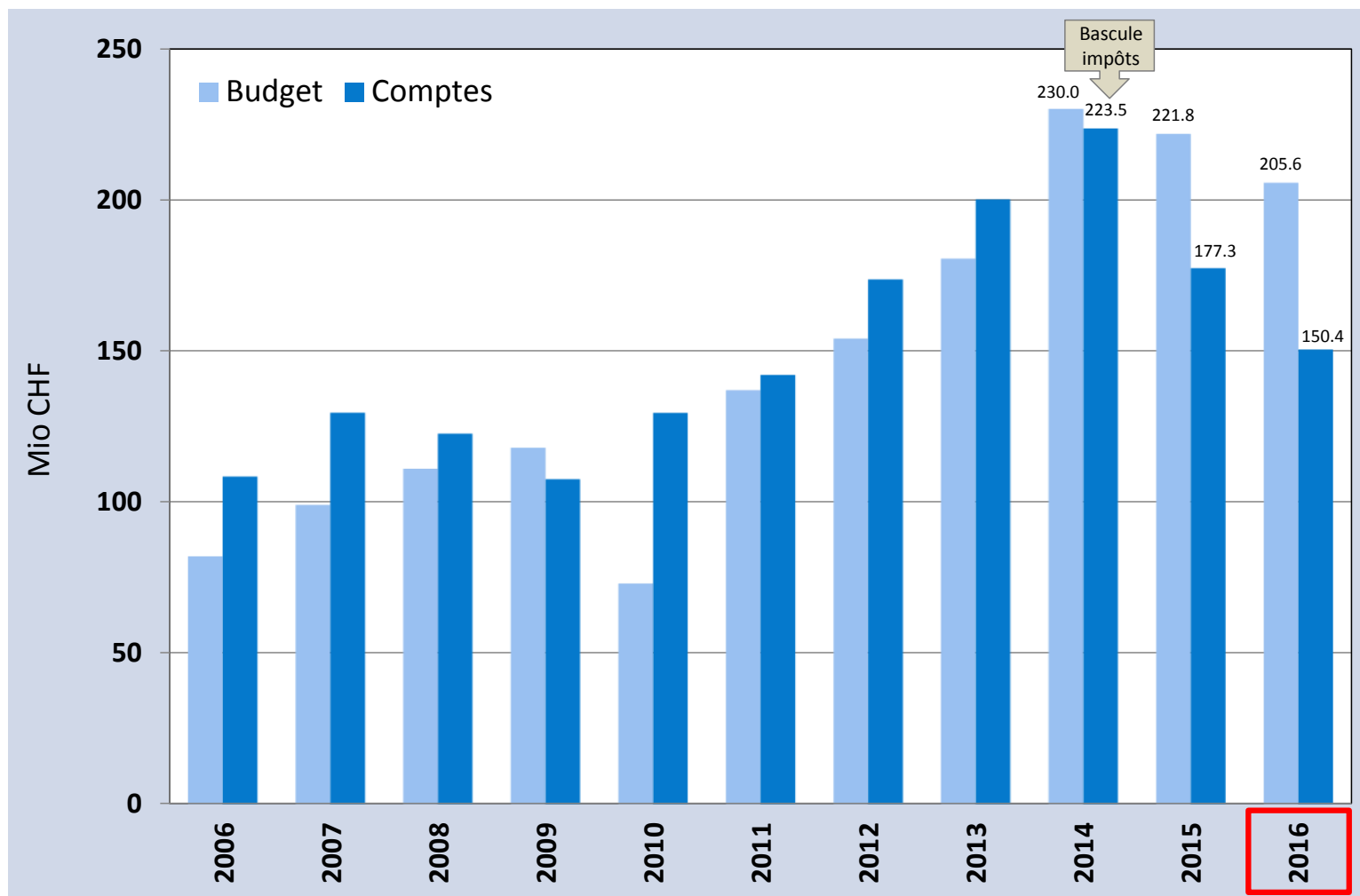
Revenus du compte de fonctionnement Mio CHF	Comptes 2016	Budget 2016	Écarts	Comptes 2015
40 - Impôts	1'056.9	1'104.3	-47.4	1'080.2
41 - Patentes et concessions	6.3	6.2	+0.0	6.5
42 - Revenus des biens	61.7	61.0	+0.7	49.0
43 - Contributions	140.5	141.4	-0.9	141.1
44 - Parts à des recettes sans affectation	303.8	308.3	-4.5	346.1
45 - Dédommagements de coll. publiques	33.7	33.0	+0.7	33.7
46 - Subventions acquises	247.0	240.4	+6.6	229.8
47 - Subventions à redistribuer	176.6	174.2	+2.4	167.2
48 - Prélèvements aux financements spéciaux	23.0	16.7	+6.3	45.9
49 - Imputations internes	99.3	91.9	+7.4	80.9
TOTAL (sans opérations extraordinaires)	2'148.7	2'177.4	-28.6	2'180.4
Opérations extraordinaires ¹⁾	5.4	0.0	+5.4	8.4
TOTAL (avec opérations extraordinaires)	2'154.2	2'177.4	-23.2	2'188.8

¹⁾ C2016 : 2,9 mios dissolution provision découvert LPP d'une fondation (48) et 2,5 mios subv. fédérales secteur asile (46)
C2015 : 8,4 mios dissolution de provision pour la cotisation unique pour les professions pénibles (48).

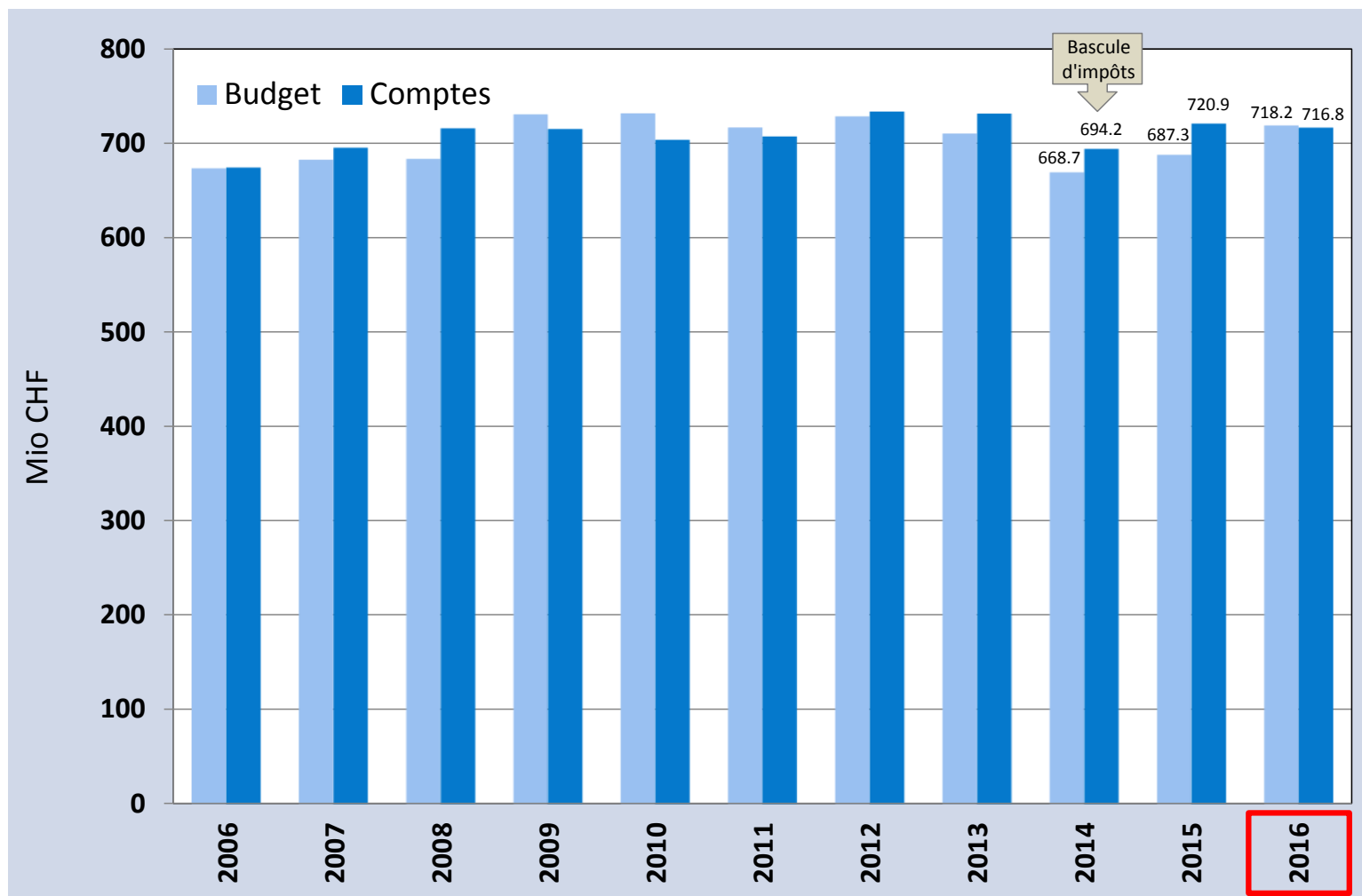
Évolution des charges de personnel (masse salariale et effectifs)



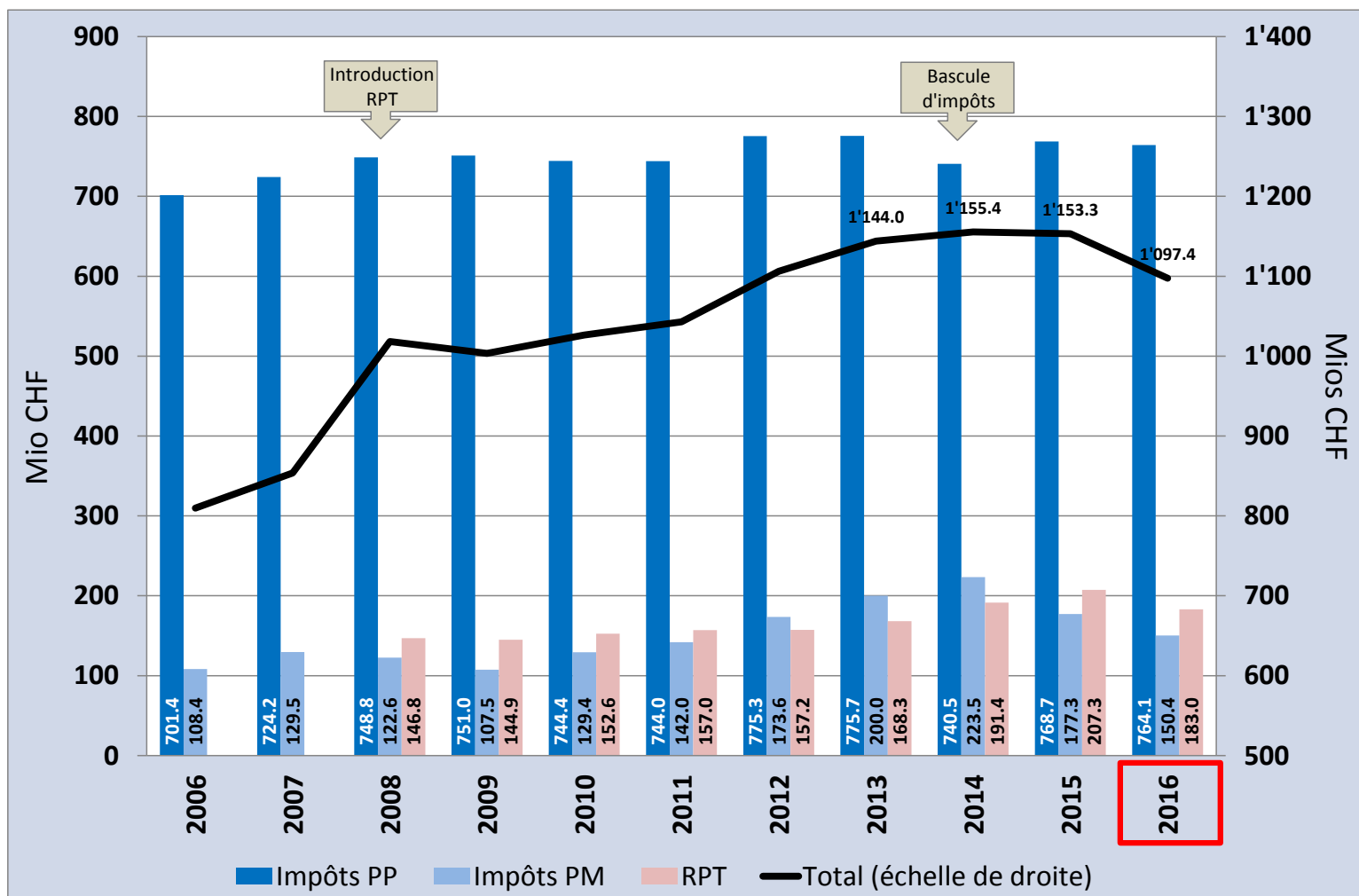
Importante diminution de l'impôt sur les personnes morales



Légère diminution de l'impôt sur les personnes physiques

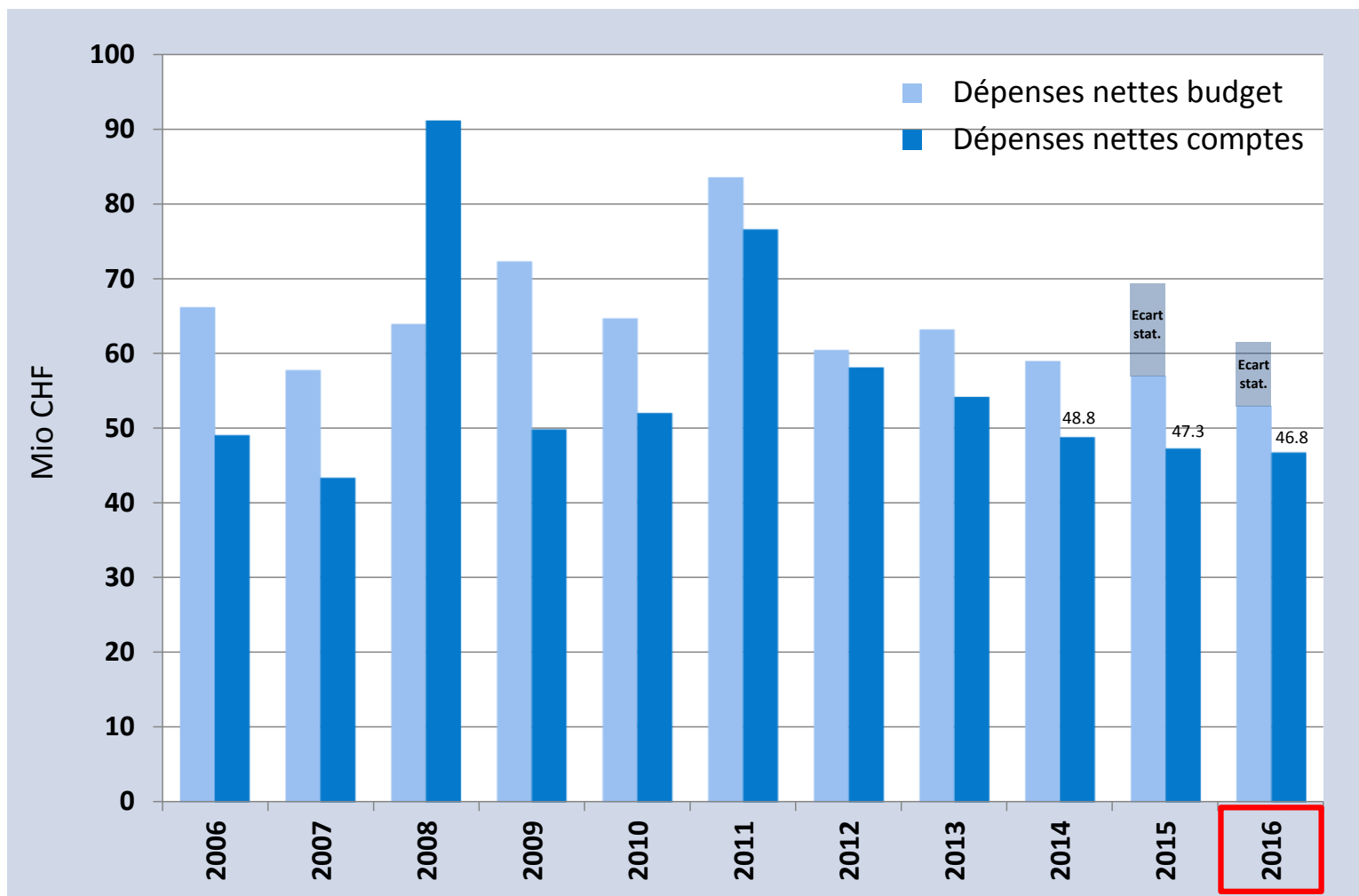


Évolution des recettes fiscales (PP et PM) et RPT



Compte des investissements et projets gérés par crédits d'engagement

Compte des investissements 2016 en perspective



Projets gérés par crédits d'engagement

Écarts comptes - budget

Crédits d'engagement Mio CHF	Comptes 2016	Budget 2016	Écarts
Crédits en cours	46,8	53,0	-6,2
Crédits à solliciter non demandés	---	8,5	-8,5
Investissements nets	46,8	61,5	-14,7

Principaux écarts par rapport au budget

Crédits d'engagement en cours

- | | |
|--|----------------|
| | <i>Mio CHF</i> |
| - Sécurisation outil de production informatique (achat Jardinière 157) | +2,7 |
| - Crédits SPCH : tunnel de Serrières, H2O, 12 ^{ème} étape RC, conv. prog. RPT, etc. | -2,8 |
| - Subv. constructions rurales et travaux améliorations foncières (agriculture) | -1,7 |
| - Crédits SIEN : divers développements systèmes informatiques | -1,3 |
| - Assainissement façades 3 ^{ème} étape Unimail | -1,0 |
| - Rénovation et agrandissement des prisons (EEP + EDPR) | -1,0 |

Crédits à solliciter non demandés

- | | |
|--|------|
| - Participation sociétés électriques | -5,0 |
| - Améliorations lignes transfrontalières | -1,0 |
| - Études exploratoires e-health | -0,5 |
| - NHOJ | -0,4 |

Compte de financement

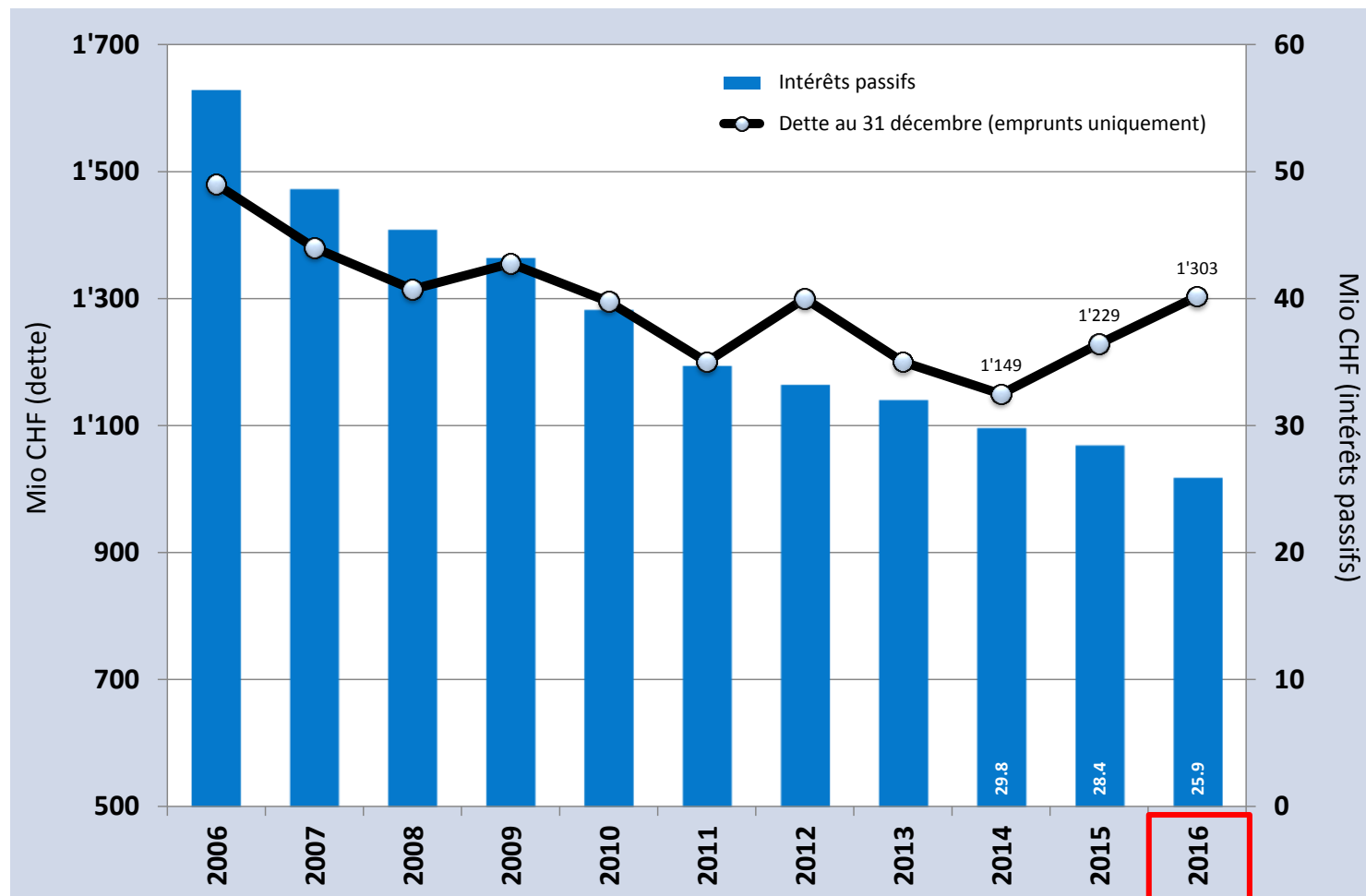
Résultat du compte de financement et variation de la dette au sens strict

Compte de financement Mio CHF	Comptes 2016		Budget 2016	
Investissements nets	46.8		61.5	
Écart statistique (art. 30, al. 2 LFinEC)				8.5
Amortissements du patrimoine administratif		50.6		51.1
Excédent de charges du compte de fonctionnement	74.1		14.4	
Attributions aux financements spéciaux		22.5		1.8
Prélèvements aux financements spéciaux	25.9		16.7	
Insuffisance de financement (selon MCH1)		73.8		31.2

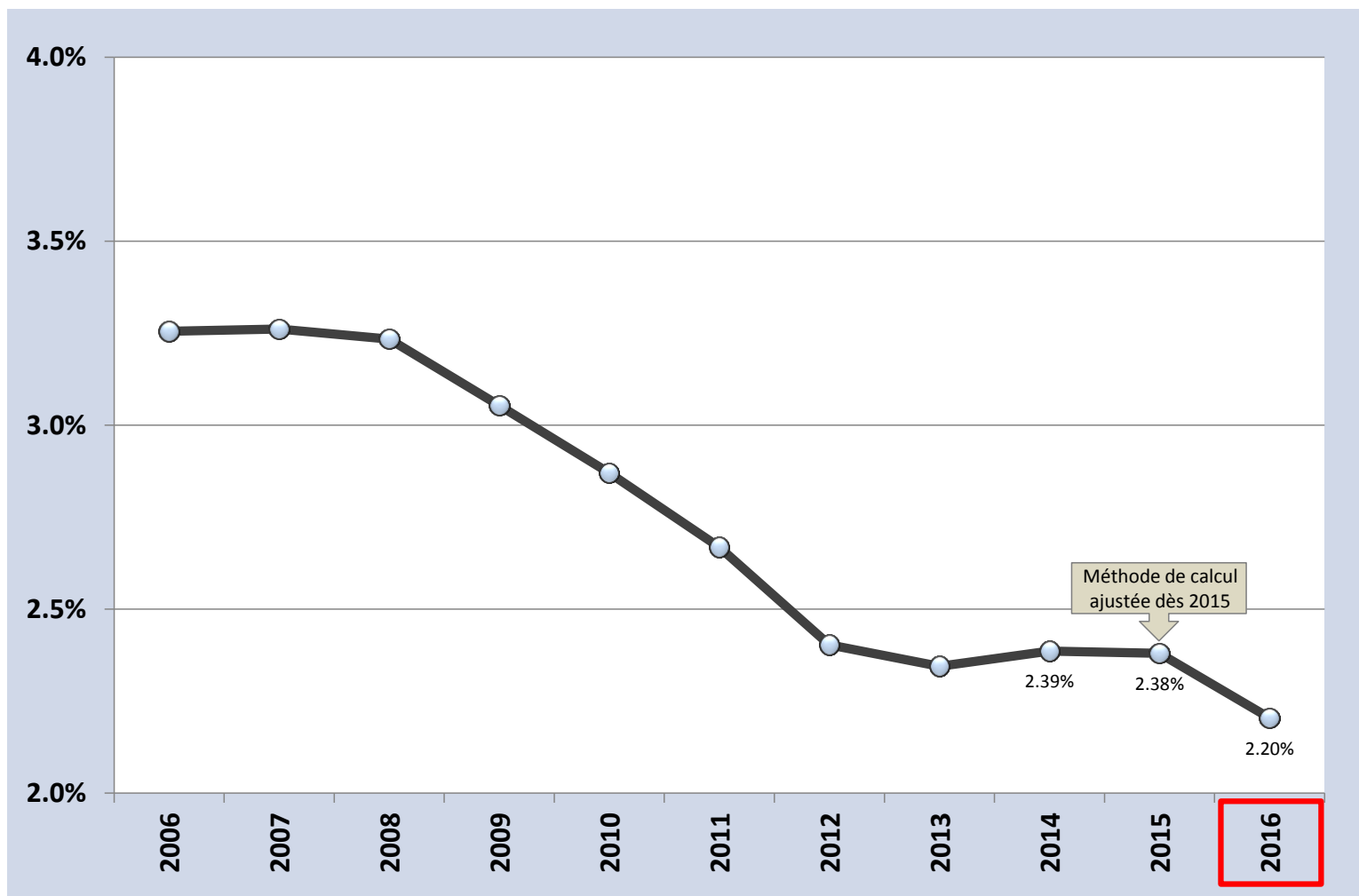
} 53.0

Variation de la dette au sens strict Mio CHF	Comptes 2016
Dette au 01.01.2016	1'228.8
Insuffisance de financement	+73.8
Variation des autres créances et engagements	+23.7
Variation du patrimoine financier	+4.2
Variation des liquidités	-27.3
Dette au 31.12.2016	1'303.2

Évolution de la dette et des intérêts passifs

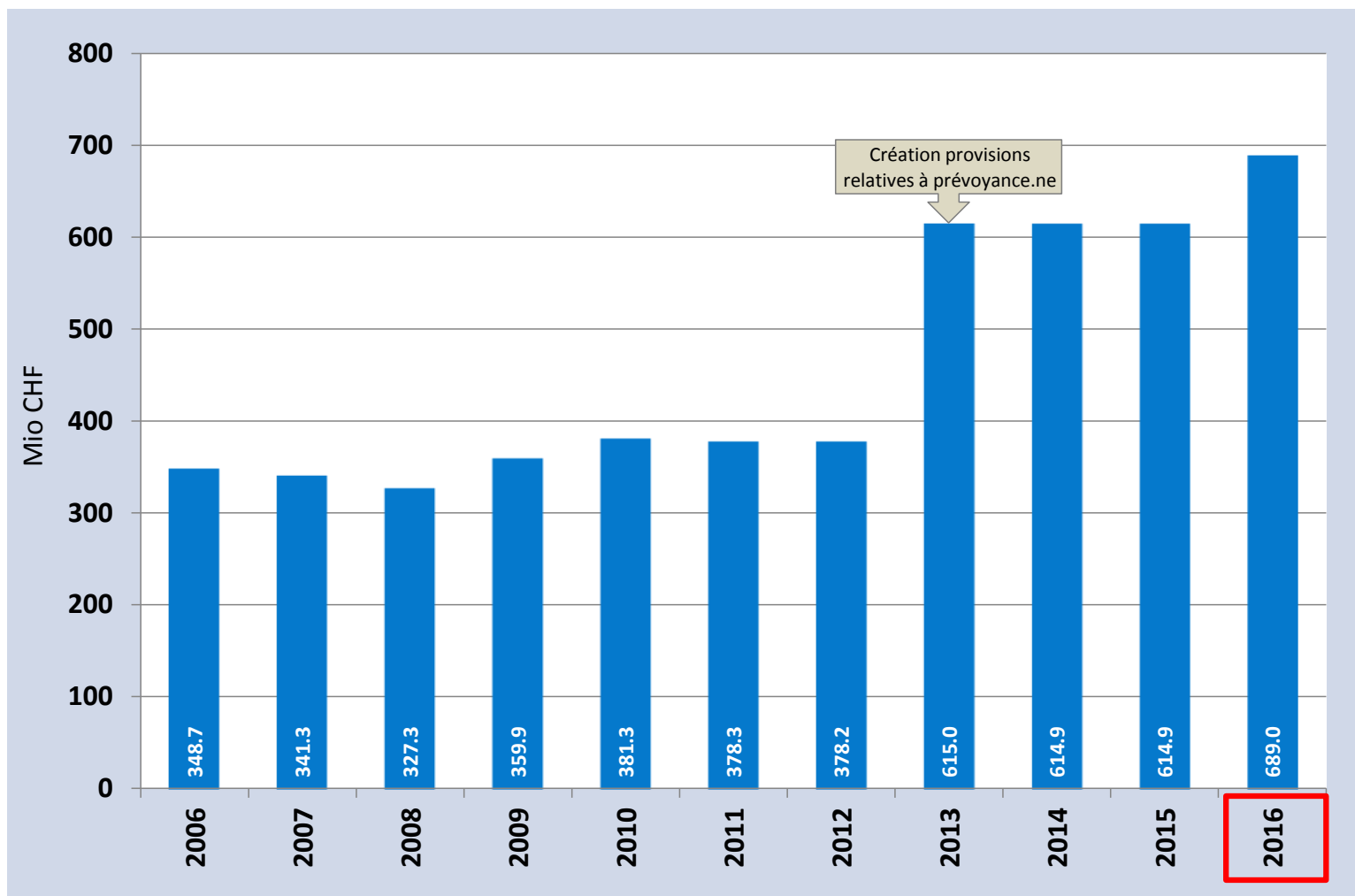


Taux d'intérêt moyen de la dette consolidée



Bilan et annexes

Évolution du découvert



Taux d'endettement net

Taux d'endettement net selon MCH2 Mio CHF	Comptes 2016	Comptes 2015
Capitaux de tiers [a]	1'963.4	1'883.0
Engagements courants	236.0	244.0
Dettes à court terme	255.0	130.0
Dettes à moyen et long terme	1'142.1	1'186.0
Engagement envers entités particulières	0.0	0.0
Provisions	190.2	185.2
Passifs transitoires	140.1	137.8
Subv. d'investissements au passif [b]	0.0	0.0
Patrimoine financier [c]	718.9	722.5
Disponibilités	76.6	103.9
Avoirs	487.8	473.8
Placements	70.5	66.3
Actifs transitoires	84.1	78.5
Dette nette I [d] = [a] - [b] - [c]	1'244.5	1'160.5
Revenus fiscaux [c]	1'056.9	1'080.2
Taux d'endettement net [d] / [c]	117.7%	107.4%

Participations, prêts, cautions et engagements hors bilan

Participations, prêts, cautions et engagements hors bilan Mio CHF	31.12.2016
Participations	116,2
Prêts	107,0
Cautions et engagements hors bilan ¹⁾	2'163.9

¹⁾ Dont 1'811,2 millions au titre de la recapitalisation de prévoyance.ne.

Conclusion

**Laurent Kurth,
Conseiller d'État, chef du DFS**

Principaux constats

Positifs

- Charges de fonctionnement internes très bien maîtrisées
- Grande rigueur dans la gestion des charges de transfert
- Résultat de l'amnistie fiscale supérieur aux attentes (20 mios)
- Investissements proches de l'enveloppe budgétaire
- Dépassement des limites du frein n'induit pas encore de mesures compensatoires
- Modernisations en cours des structures, outils et processus de gestion

Négatifs

- Baisse des recettes d'une ampleur plus rencontrée de très longue date
- Fragilité structurelle du canton et sensibilité excessive aux variations conjoncturelles
- Résultat non conforme aux mécanismes du frein
- Bilan et engagements conditionnels illustrent aussi une exposition aux risques élevée
- Volume des investissements insuffisant

Nécessités

- Mise en œuvre du programme d'assainissement d'environ 100 millions lancé par le Conseil d'État parallèlement au budget 2017 (objectif: retour à l'équilibre à l'horizon 2020)
- Repenser Neuchâtel n'est pas une formule, mais bien un impératif !
 - Rationnaliser les structures et prioriser les prestations
 - Accroître l'attractivité économique et résidentielle
 - Interroger le modèle de développement
- Concrétiser les projets positifs pour le canton et faire mieux valoir nos atouts
- Maintenir l'effort de dynamisation des revenus (création et circulation de richesses)