

Votations du 12 février 2017

Avenir de l'Hôpital neuchâtelois

NON à l'initiative

OUI à *HNE-Demain*
(contre-projet des Autorités)

Conférence de presse du 10 janvier 2017, Le Château, salle Marie-de-Savoie

Déroulement

Introduction

Laurent Kurth, conseiller d'État, chef du DFS

Les fondements de *HNE-Demain*

Vincent Huguenin-Dumittan, chef du service de la santé publique

Votations du 12 février 2017

Laurent Kurth, conseiller d'État, chef du DFS

Pourquoi le Conseil communal de Val-de-Ruz soutient le contre-projet des autorités ?

François Cuche, conseiller communal de Val-de-Ruz

Conclusion

M. Laurent Kurth, conseiller d'État, chef du DFS

Introduction

Laurent Kurth

Conseiller d'État, chef du DFS

VISION

Le Conseil d'Etat veut développer avec l'ensemble des partenaires un système de santé qui produit plus de bien-être physique, psychique et social pour la population au 21^e siècle



OBJECTIFS STRATÉGIQUES

- 1** Créer un seul espace sanitaire et développer un système de soins en réseau
- 2** S'inscrire dans un monde sanitaire en mutation et intégrer les évolutions médico-technologiques et démographiques
- 3** Intégrer, informer et responsabiliser le patient comme acteur pour lui assurer la meilleure santé

12 février : dernière étape, démocratique, vers une organisation stable et durable de l'HNE

Nouvelle organisation hospitalière



Les fondements de *HNE-Demain*

Vincent Huguenin-Dumittan
Chef du service de la santé publique

NE.CH/SANTE

UN SEUL RÉSEAU SANITAIRE CANTONAL



PRÉVENTION



HÔPITAUX



URGENCES



**MÉDECINE DE
PREMIER RECOURS**



**SÉJOURS ET
SOINS DES AÎNÉS**



**MA SANTÉ
CONNECTÉE**



HÔPITAUX

L'Hôpital est entré dans le 21^e siècle depuis 16 ans

Évolution des conditions-cadres du système de santé

Législature 2001-2005: début des réformes hospitalières

Première planification hospitalière cantonale

- Premières spécialisations des hôpitaux
- Début des recherches de complémentarité

Législature 2005-2009: création de l'EHM

- Création des établissements de droit public:
- EHM
 - CNP
- Maintien des structures historiques

Législature 2009-2013: débat

- Décisions stratégiques à court et moyen termes
- Des options pour 10 ans
 - Des études pour la suite

Législature 2013-2017: décisions

- Décisions stratégiques à long terme
- Décisions sur le financement incluant les considérations territoriales, économiques et l'évolution démographique et tenant compte du nouveau contexte fédéral

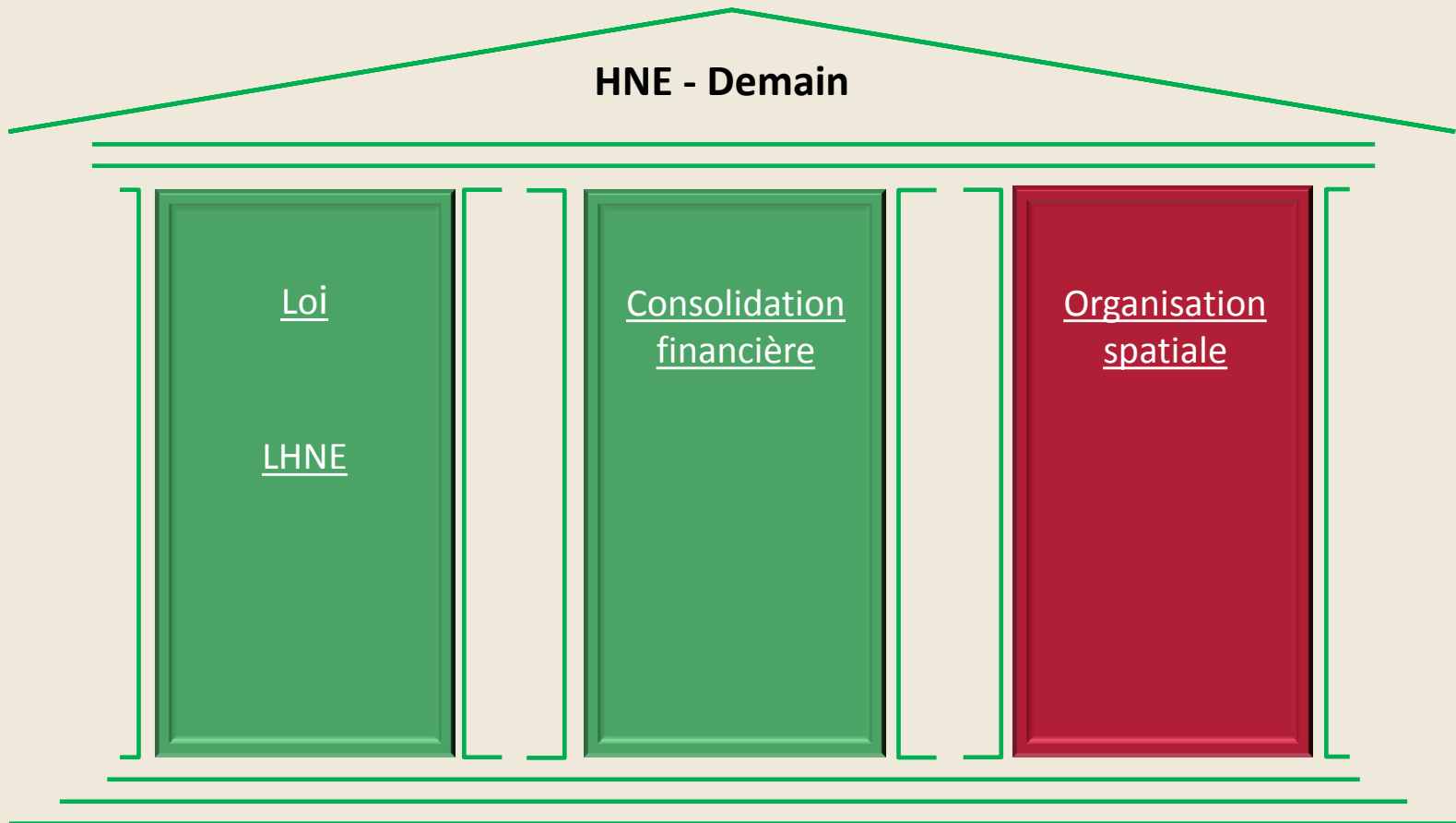
Législature 2017-2021: mise en œuvre

- Mise en œuvre de l'Hôpital du 21^{ème} siècle

Entrée en vigueur
LAMal

Révision LAMal

Décisions pour consolider l'édifice HNE



HNE – Demain : un réseau de 3 polycliniques renforcées et deux centres de compétences cantonaux

La Chaux-de-Fonds

Une polyclinique est ouverte 24h/24
et sert de porte d'entrée
à l'hôpital.

Un centre regroupe toutes les filières
et prestations de réadaptation
sur un site dédié.



Val-de-Travers

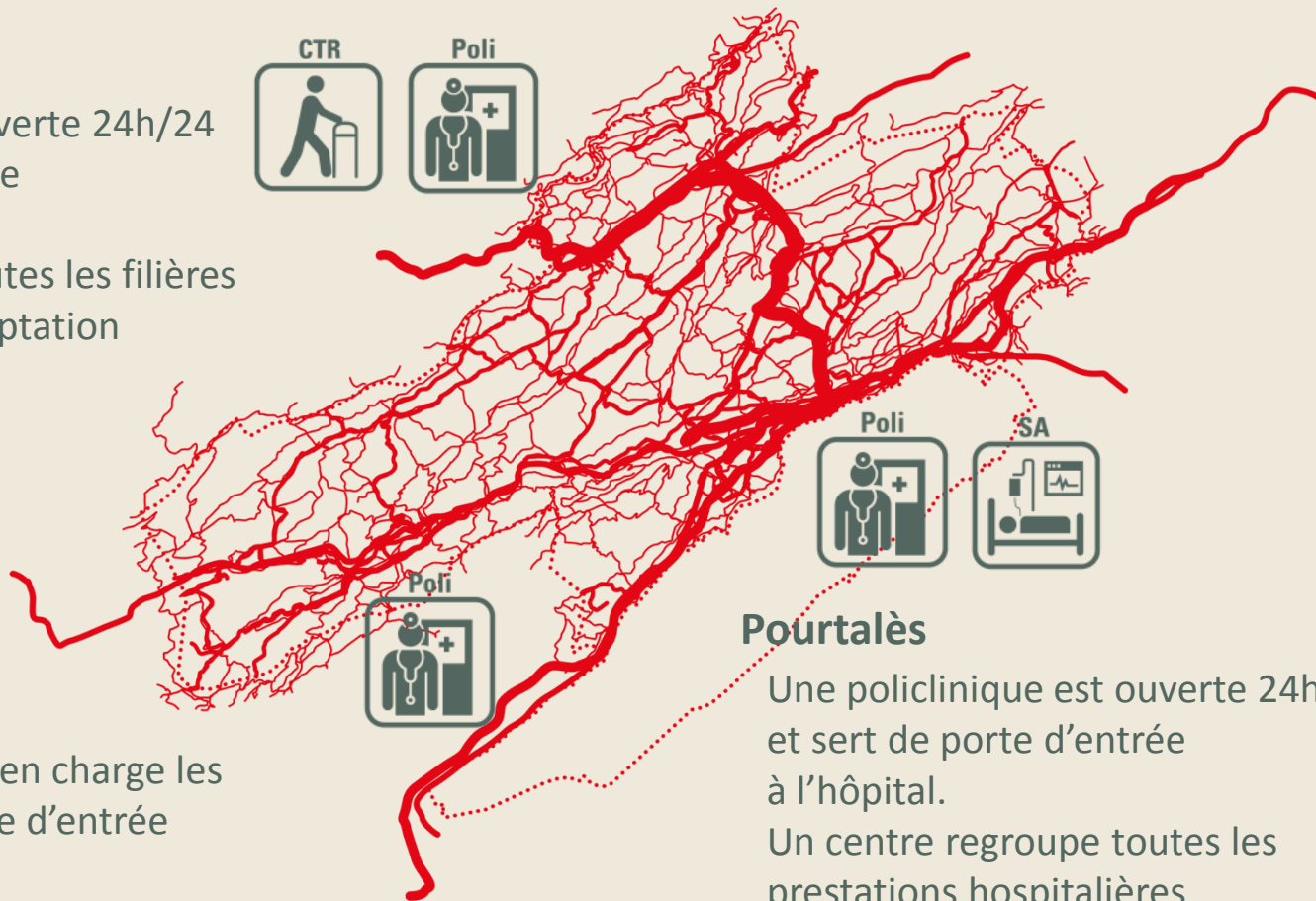
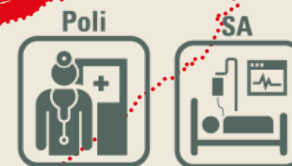
Une polyclinique prend en charge les
patients et sert de porte d'entrée
à l'hôpital.



Pourtalès

Une polyclinique est ouverte 24h/24
et sert de porte d'entrée
à l'hôpital.

Un centre regroupe toutes les
prestations hospitalières
de soins aigus sur un site dédié.



HNE-Demain phase transitoire

Soins aigus

Disponible sous www.ne.ch/HNEdemain

Phase transitoire (soins aigus)






Site		Jusqu'en 2022
<p>La Chaux-de-Fonds Soins aigus</p> 	<p>Objectifs</p> <p>Occupation optimale des infrastructures et des ressources à disposition</p> <p>Développement de la chirurgie ambulatoire (cible 75%)</p> <p>Maintien des disciplines aigues sur les deux sites urbains</p> <p><small>Sous réserve d'ajustements ou de réorganisations liés à l'activité, aux taux d'occupation, à la durée de séjour, au recrutement et aux exigences d'une meilleure efficacité.</small></p>	<p>Services de lits de médecine (dont gériatrie aigüe) et de chirurgie (dont unité ambulatoire)</p> <p>Unité de soins continus</p> <p>114 lits au total</p> <p>Bloc opératoire de jour 5 jours sur 7</p> <p>Urgences adultes 24h/24, SMUR, CUP, unité hospitalisation de courte durée</p> <p>Policlinique médico-chirurgicale adultes et consultations spécialisées</p> <p>Policlinique pédiatrique de jour avec ou sans rendez-vous 7 jours sur 7 (rue de la Serre)</p> <p>Prestations médico-techniques</p> <p>Laboratoire, imagerie médicale et médecine nucléaire</p> <p>Oncologie, radio-oncologie et centre du sein</p>
<p>Pourtalès Soins aigus</p> 		<p>Services de lits de médecine, chirurgie, gynécologie-obstétrique et pédiatrie</p> <p>Unité de soins intensifs</p> <p>192 lits au total</p> <p>Bloc opératoire 7 jours sur 7 et 24h/24</p> <p>Urgences adultes et pédiatriques 24h/24, SMUR, CUP, unité d'hospitalisation de courte durée</p> <p>Policlinique médico-chirurgicale et consultations spécialisées adultes et enfants</p> <p>Prestations médico-techniques</p> <p>Laboratoire, imagerie médicale</p> <p>Centre de l'obésité et des maladies métaboliques</p>

HNE-Demain phase transitoire

Réadaptation

Disponible sous www.ne.ch/HNEdemain

Phase transitoire (réadaptation)

Site	Aujourd'hui		Des changement de mission du site du Val-de-Travers en 2017 et jusqu'en 2022
Le Locle Centre de traitement et de réadaptation 	Unités de soins de réadaptation Filière gériatrique 40 lits au total Policlinique médico-chirurgicale Prestations médico-techniques, de laboratoire et de radiologie	Objectif Développement des filières de réadaptation ST-Reha 2018 <small>Sous réserve d'ajustements ou de réorganisations liés à l'activité, aux taux d'occupation, à la durée de séjour, au recrutement et aux exigences d'une meilleure efficacité</small>	Unités de soins de réadaptation Filières gériatrique et musculo-squelettique 60 lits au total Policlinique médico-chirurgicale Prestations médico-techniques, de laboratoire et de radiologie
Val-de-Ruz Centre de traitement et de réadaptation 	Unité de soins de réadaptation Unité de soins de médecine physique 40 lits au total Policlinique médico-chirurgicale et consultations spécialisées, dont médecine du sport Prestations médico-techniques, de laboratoire et de radiologie		Unités de soins de réadaptation Filières neurologique et médecine interne – oncologie 51 lits au total Policlinique médico-chirurgicale et consultations spécialisées, dont médecine du sport Prestations médico-techniques, de laboratoire et de radiologie
Val-de-Travers Centre de traitement et de réadaptation 	Unité de soins de réadaptation 24 lits Accueil de patients cérébrolésés sévères Policlinique médico-chirurgicale 24h/24, SMUR Consultations spécialisées et d'oncologie ambulatoire Prestations médico-techniques, de laboratoire et de radiologie Cabinet médical privé de groupe (généralistes et pédiatre)		Le site hospitalier devient une maison de santé

Avec *HNE-Demain*, le SCSP a livré un projet solide, adapté à son temps et conforme au mandat du GC

- **Législation et Gouvernance**

- S'inscrit dans le prolongement des réformes entreprises depuis 15 ans
- Ancre l'HNE comme hôpital cantonal public
- Institue de nouveaux espaces de dialogue
- S'appuie sur les décisions récentes du Grand Conseil prises à une large majorité

- **Répartition des missions**

- Permet de régler rapidement et durablement l'avenir de l'HNE
- Assure proximité et sécurité sanitaire pour tous, dans l'ensemble du canton

- **Financement**

- Incite à la bonne gestion et permet des économies de fonctionnement
- S'appuie sur des structures hospitalières modernes
- Donne les garanties financières

Votations du 12 février 2017

Laurent Kurth
Conseiller d'État, chef du DFS

À l'inverse, l'initiative implique beaucoup d'inconnues, de temps et de risques

- **Législation et Gouvernance**

- Deux structures => à créer, publiques ou privées, gérées par qui ?
- Dissolution de l'HNE => la fin de l'hôpital cantonal public
- Nouvelle loi => un cadre juridique à repenser, à re-voter

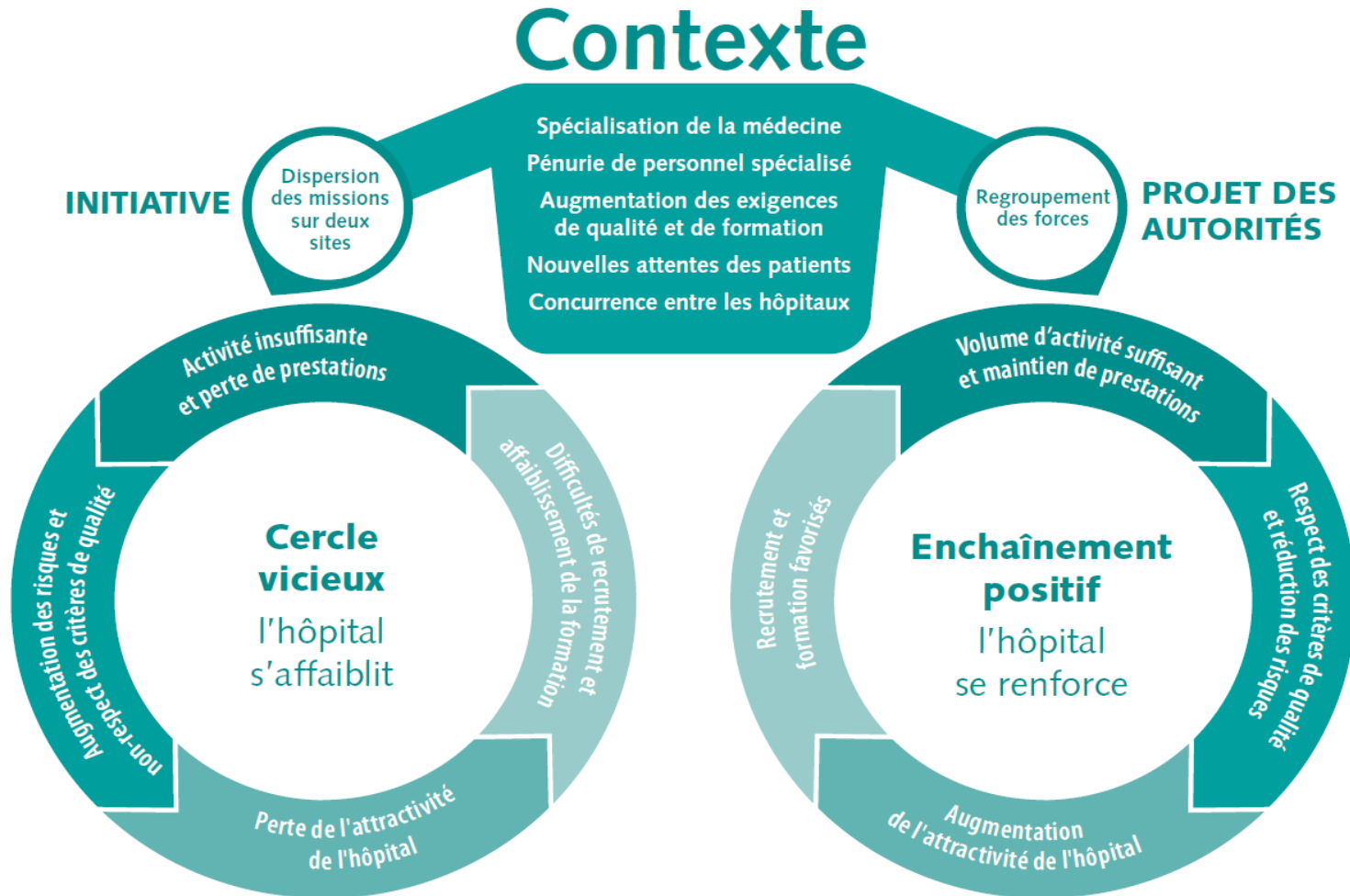
- **Répartition des missions**

- Nouvelles synergies à imaginer => un nouveau débat à mener
- Volumes plus faibles sur chaque site => sécurité et formation prétéritées
- Les régions ignorées => des solutions à trouver pour le Val-de-Travers

- **Financement**

- Couverture de déficit => un mode de financement contesté à réintroduire
- Redondance des équipements et des équipes => un fonctionnement coûteux
- Bâtiment(s) => un investissement de 100-150 millions à consentir

Avec *HNE-Demain* : Investir pour conserver compétences, emplois, revenus et formation



Avec *HNE-Demain* : investir à la mesure des capacités financières du canton, pour des infrastructures adaptées, économiques et attractives

	Décision	Montant (en mios de frs.)	Montant actuel (en mios de frs.)	Remarques
Déjà validé	Assainissement	200 -45	-	<ul style="list-style-type: none"> Reprise d'une dette existante, appartenant déjà indirectement à l'Etat Reprise des bâtiments qui ne seront plus utilisés par l'HNE
	Cautionnement	112	152	<ul style="list-style-type: none"> Cautionnement inférieur de 40 mios
À valider	Investissement / Cautionnement	240	100 – 150 (rénovation sites existants)	<ul style="list-style-type: none"> Dépend de la décision sur le contre-projet des autorités Investissement réalisé par l'HNE A défaut, rénovation des sites existants (y c. La Chrysalide) Investissement compensé en 10 ans par les 12 mios d'économies annuelles générées par le projet

Avec *HNE-Demain* : investir pour bénéficier de soins pour tous, accessibles à tous

La Chaux-de-Fonds

Une polyclinique est ouverte 24h/24 et sert de porte d'entrée à l'hôpital.

Un centre regroupe toutes les filières et prestations de réadaptation sur un site dédié.



Val-de-Travers

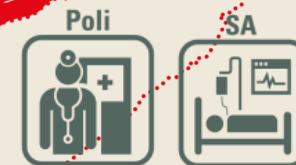
Une polyclinique prend en charge les patients et sert de porte d'entrée à l'hôpital.



Pourtalès

Une polyclinique est ouverte 24h/24 et sert de porte d'entrée à l'hôpital.

Un centre regroupe toutes les prestations hospitalières de soins aigus.



Avec *HNE-Demain* : investir pour anticiper l'évolution du domaine de la réadaptation

Centre de réadaptation (CTR)

Prestations stationnaires

- Filière neurologique
- Filière musculo- squelettique
- Filière gériatrique
- Filière réadaptation en médecine interne - oncologie

Prestations ambulatoires

- Filière pneumologique
- Filière cardiovasculaire

➔ restaurer au maximum l'indépendance et l'autonomie

➔ apporter plus de bien-être

Pourquoi le Conseil communal de Val-de-Ruz soutient le contre-projet des autorités ?

François Cuche

Conseiller communal de Val-de-Ruz

UN SEUL RÉSEAU SANITAIRE CANTONAL



PRÉVENTION



HÔPITAUX



URGENCES



**MÉDECINE DE
PREMIER RECOURS**



**SÉJOURS ET
SOINS DES ÂÎNÉS**



**MA SANTÉ
CONNECTÉE**

Site de Landeyeux

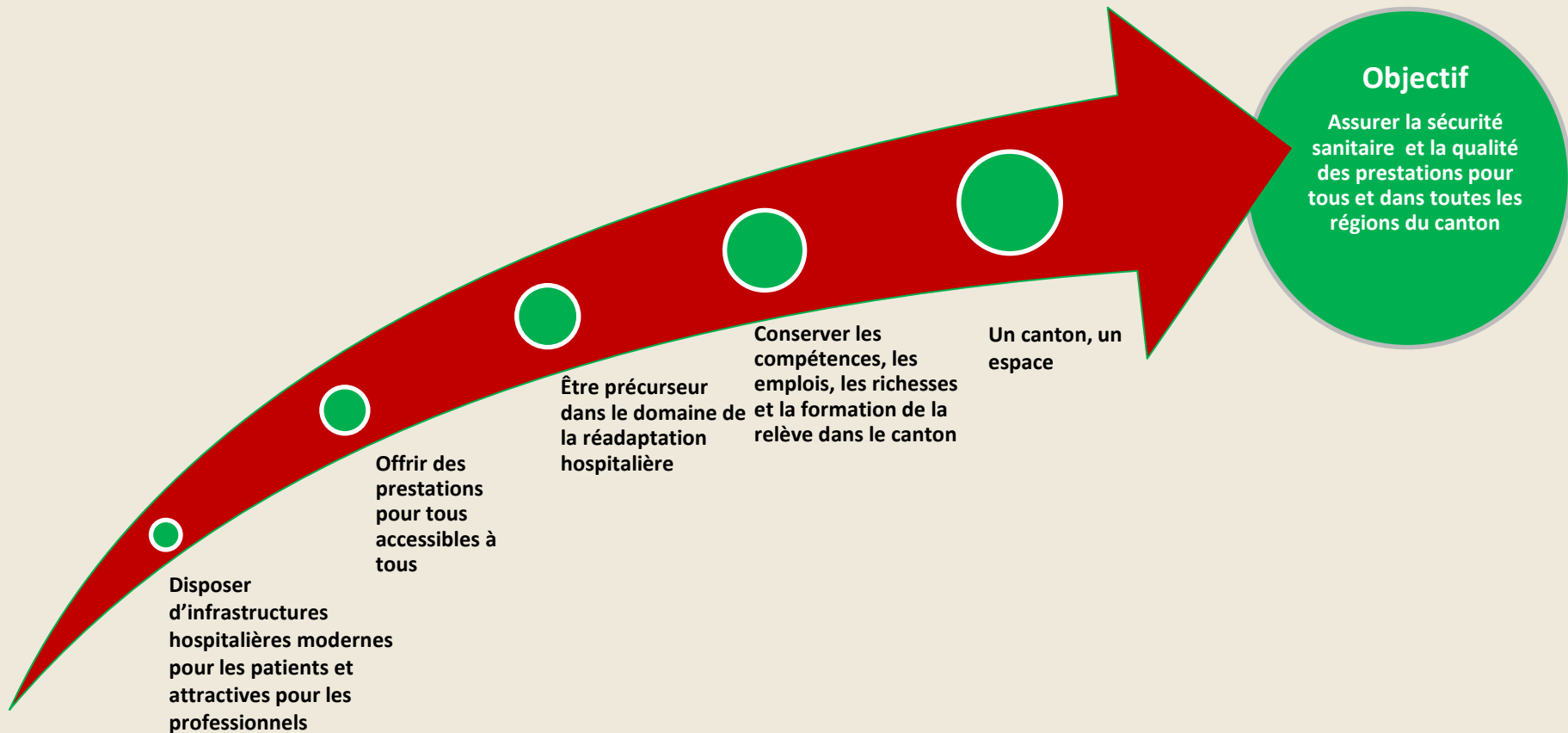


Conclusion

Laurent Kurth

Conseiller d'État, chef du DFS

NON à l'initiative et OUI à *HNE-Demain* , c'est :



Le 12 février : revenir 15 ans en arrière ou construire les 30 prochaines années ?



Appel à voter le 12 février!

Au regard de l'importance du sujet traité, le Conseil d'État invite toutes les Neuchâteloises et tous les Neuchâtelois à ne pas manquer ce rendez-vous du canton avec son avenir et les appelle à voter le 12 février.

Il recommande de voter

NON à l'initiative et

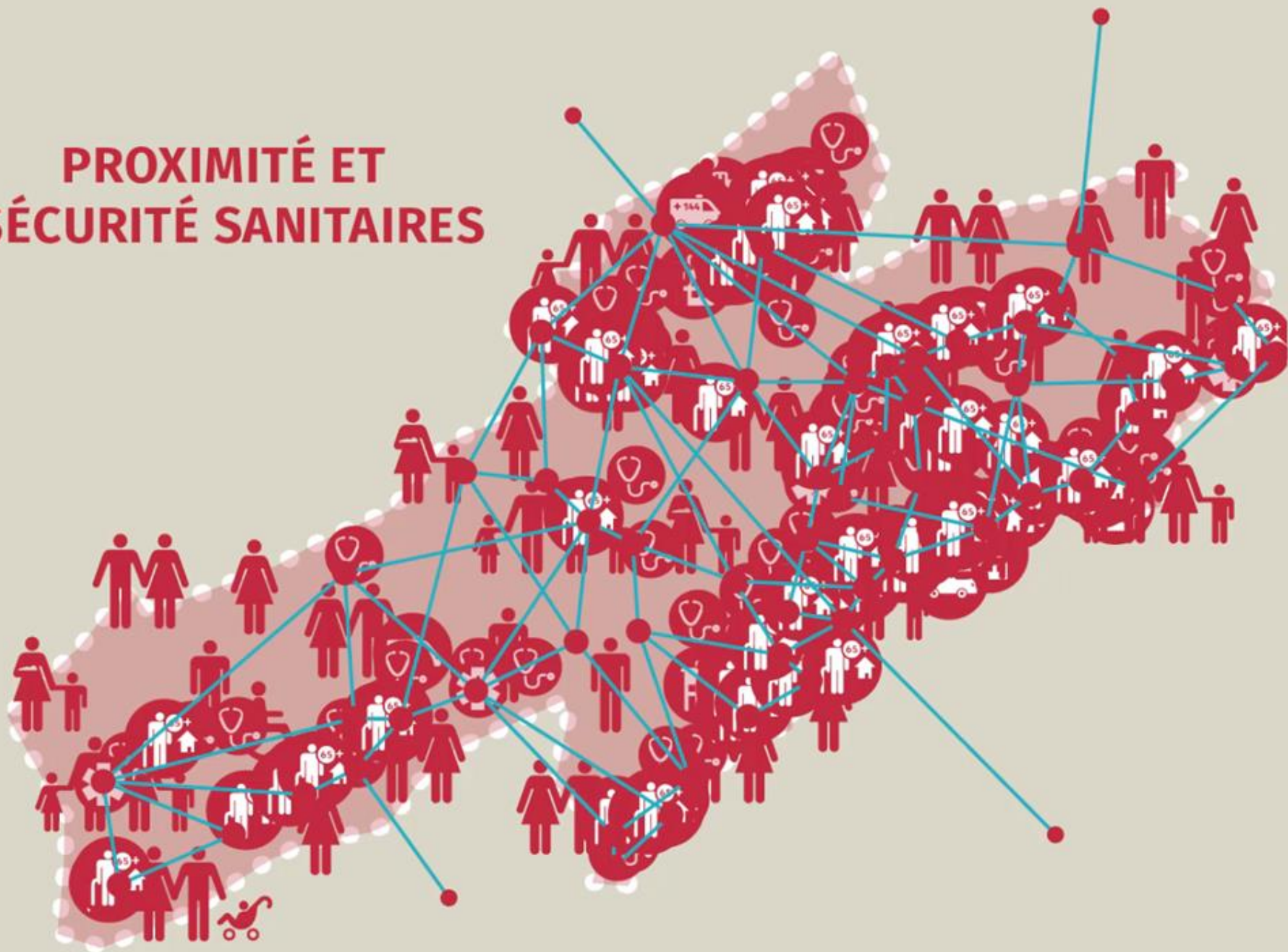
OUI au contre-projet des autorités
et de choisir le **contre-projet** dans la question
subsidaire

Séance d'information publique

**Mercredi 11 janvier à 19h00,
au Mycorama, à Cernier**
En présence des conseillers d'État
Laurent Kurth et Alain Ribaux

Plus d'informations sur
www.ne.ch/HNEdemain

PROXIMITÉ ET SÉCURITÉ SANITAIRES



Questions - réponses

Plus d'informations sur
www.ne.ch/HNEdemain