

Taux de chômage	5.7%	➔
Demandeurs d'emploi	6 954	➔
Chômeurs	5 107	➔
Chômeurs de longue durée	1 185	➔

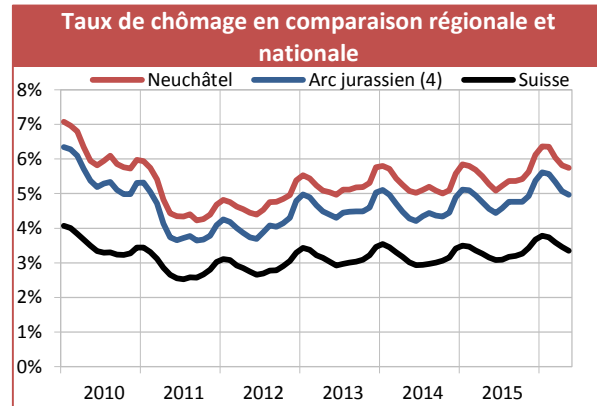
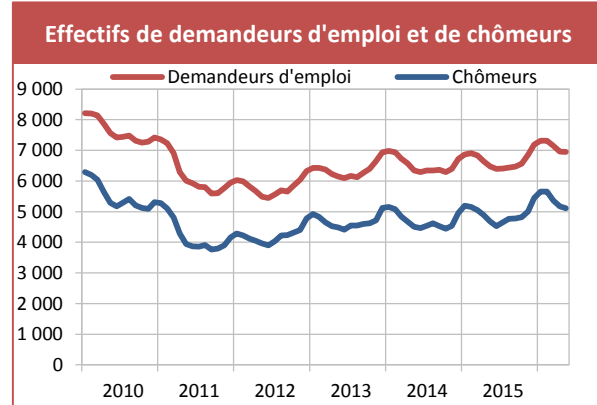
Légère diminution du taux de chômage au mois de mai 2016

Au 31 mai 2016, le nombre de demandeurs d'emploi résidant dans le canton de Neuchâtel et inscrits dans un ORP a très légèrement diminué (-10) par rapport au mois précédent et atteint 6'954 personnes. De même, l'effectif des chômeurs a diminué de 62 unités pour atteindre 5'107 personnes.

Le taux de chômage cantonal atteint 5.7%, soit 0.1 point de moins qu'au mois d'avril. La diminution est similaire dans l'Arc Jurassien (-0.1 pt) et légèrement plus importante au niveau national (-0.2 pt) où le taux de chômage atteint respectivement 5.0% et 3.3%.

Selon le critère du sexe, le nombre d'hommes à la recherche d'un emploi diminue de 43 personnes alors que l'effectif des femmes augmente (+33). Concernant les catégories d'âge, les variations mensuelles du nombre de demandeurs d'emploi sont les suivantes : moins de 20 ans (-26 personnes), 20-29 ans (-31), 30-39 ans (-11), 40-49 ans (+28), 50-59 ans (+13) et 60 ans et plus (+17). Selon le critère de la nationalité, le nombre de citoyens suisses augmente (+41) alors que celui des étrangers diminue (-51) par rapport au mois d'avril.

Comme les mois derniers, sous l'impulsion des facteurs saisonniers, une baisse importante est à relever dans les professions de la construction (-58 personnes dont environ 35 maçons et 10 plâtriers / peintres). Le regroupement intitulé autres professions de l'industrie et des arts et métiers voit également son effectif diminué (-18, essentiellement des ouvriers). En revanche, les professions de l'industrie horlogère (+11, plutôt des opérateurs et auxiliaires), les professions d'achat et de vente (+14, vendeurs de divers secteurs), les professions de cadres (+11), celles des médias et des arts (+14) et enfin celles de la santé et du social (+13, essentiellement dans l'assistance sociale et l'éducation) voient toutes leur effectif augmenter.

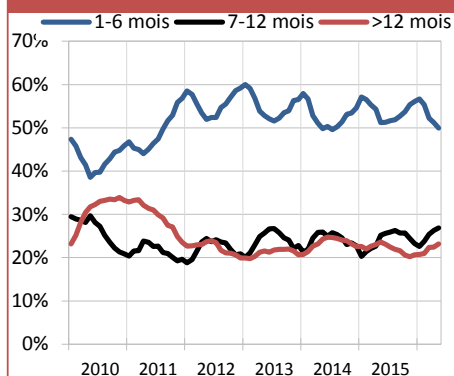


	Taux de chômage ¹				Demandeurs d'emploi ²			Chômeurs ³		
	mai. 2016	avr. 2016	mai. 2015	Interv. conf* ⁴	mai. 2016	var. mens.	var. annu.	mai. 2016	var. mens.	var. annu.
Canton de Neuchâtel	5.7%	5.8%	5.3%	B	6 954	-10	+478	5 107	-62	+424
Arc jurassien ⁴	5.0%	5.1%	4.6%	A	13 419	-100	+1 116	9 583	-193	+790
Suisse	3.3%	3.5%	3.2%	A	206 239	-4 687	+13 441	144 778	-4 762	+8 429
District de Neuchâtel	5.9%	6.0%	5.3%	C	2 200	+1	+161	1 636	-28	+164
District de Boudry	5.2%	5.2%	4.4%	C	1 434	+22	+156	1 060	+6	+154
District du Val-de-Travers	5.7%	5.8%	5.5%	D	439	-5	+27	305	-5	+13
District du Val-de-Ruz	4.3%	4.1%	3.9%	D	491	+8	+42	354	+16	+32
District du Locle	5.2%	5.5%	5.3%	D	538	-19	+0	381	-22	-3
District de La Chaux-de-Fonds	6.9%	7.0%	6.6%	C	1 849	-18	+90	1 368	-30	+62
Communes de plus de 10 000 habitants										
Commune de Neuchâtel	6.5%	6.6%	6.1%	C	1 533	+11	+66	1 137	-20	+73
Commune de Val-de-Travers	5.9%	5.9%	5.6%	D	411	-2	+26	289	-1	+14
Commune de Val-de-Ruz	4.2%	4.0%	3.7%	D	469	+9	+46	342	+16	+37
Commune du Locle	6.4%	6.8%	6.6%	D	454	-15	-24	327	-20	-12
Commune de La Chaux-de-Fonds	7.1%	7.2%	6.8%	C	1 828	-20	+88	1 357	-28	+62

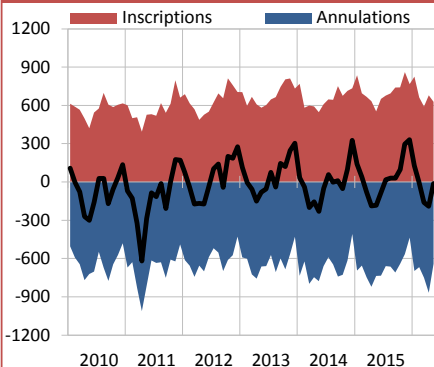
*intervalle de confiance : A = (0% à 2%) - B = (2,1% à 4%) - C = (4,1% à 10%) - D = (10,1% à 20%)

SOURCES : PLASTA - SECO, service de l'emploi
¹ Nombre de chômeurs inscrits le jour de référence divisé par le nombre de personnes actives selon le recensement fédéral de la population de 2010.
² Demandeurs d'emploi, chômeurs et non-chômeurs, inscrits aux ORP et qui cherchent un emploi.
³ Personnes inscrites aux ORP, qui n'ont pas d'emploi et qui sont immédiatement disponibles en vue d'un placement. Peu importe qu'elles touchent, ou non, une indemnité de chômage.
⁴ L'Arc jurassien est composé des cantons de Neuchâtel et du Jura, de l'arrondissement administratif Jura bernois ainsi que du district du Jura-Nord vaudois.

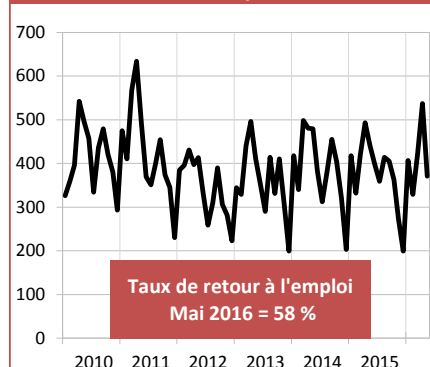
Chômeurs et durée de chômage



Inscriptions et annulations de demandeurs d'emploi



Annulations pour cause de retour à l'emploi



Profil	Demandeurs d'emploi			Chômeurs		
	mai. 2016	var. mens.	var. annu.	mai. 2016	var. mens.	var. annu.
Canton de Neuchâtel	6 954	-10	+478	5 107	-62	+424
Hommes	3 753	-43	+181	2 814	-76	+173
Femmes	3 201	+33	+297	2 293	+14	+251
Moins de 20 ans	180	-26	+3	126	-19	-1
De 20 à 29 ans	1 682	-31	+121	1 271	-37	+127
De 30 à 39 ans	1 718	-11	+69	1 292	-34	+87
De 40 à 49 ans	1 707	+28	+148	1 224	+7	+89
De 50 à 59 ans	1 323	+13	+115	950	+6	+104
60 ans et plus	344	+17	+22	244	+15	+18
Suisses	3 802	+41	+356	2 798	+5	+340
Etrangers	3 152	-51	+122	2 309	-67	+84
Durée de chômage : 1-6 mois				2 551	-97	+152
Durée de chômage : 7-12 mois				1 371	+11	+192
Chômage de longue durée (> 12 mois)				1 185	+24	+80

Demandeurs d'emploi non chômeurs ⁸	mai. 2016	var. mens.	var. annu.
Ensemble	1 847	+52	+54
Gains intermédiaires	916	+34	+24
Mesures de perfectionnement ⁹	101	+27	+38
Emplois temporaires ¹⁰ (assurance-chômage)	255	-35	+16
Emplois temporaires ¹⁰ (mesures d'intégration prof.)	168	+8	-5
Autres mesures d'insertion ¹¹	55	+3	+10
Personnes non disponibles au placement ¹²	101	-7	-28
Autres	251	+22	-1

Professions ⁷	Demandeurs d'emploi			Chômeurs		
	mai. 2016	var. mens.	var. annu.	mai. 2016	var. mens.	var. annu.
Prof. du secteur primaire	92	+0	+2	64	-1	+1
Prof. des métaux et machines	349	+8	+24	263	-9	+13
Prof. de l'industrie horlogère	549	+11	+79	420	+19	+69
Prof. de l'électrotech. et électron.	38	-2	+1	27	-4	+5
Autres prof. de l'ind., arts et métiers	756	-18	+24	561	-36	+17
Prof. de l'informatique	121	+6	+17	102	+8	+24
Ingénieurs, architectes et techniciens	454	+6	+34	341	-6	+29
Prof. de la construction	507	-58	-24	342	-59	-22
Prof. de l'achat et de la vente	596	+14	+53	453	+14	+56
Prof du marketing, tourisme, fiduciaire	67	-6	+7	50	-2	+4
Prof. des transpo., postes, télécom.	219	+2	+17	158	-2	+6
Prof de l'hôtellerie, restauration	619	-2	+25	469	+17	+37
Prof. du nettoyage, soins corporels	483	-3	-11	327	-9	-1
Entrepreneurs, directeurs	237	+11	+30	190	+13	+27
Prof. commerc., banque, assurance	802	-2	+93	597	-4	+71
Prof. de la sécurité, judiciaires	102	+0	+17	80	-1	+18
Prof. des médias et artistiques	181	+14	+10	123	+6	+3
Prof. de la santé et du social	355	+13	+40	235	+8	+21
Prof. de l'enseignement et éducation	111	-1	+5	66	-4	-6
Autres prof. du secteur tertiaire	158	+5	+24	129	+0	+37
Autres professions diverses	157	-8	+10	110	-10	+15
Non renseigné	1	+0	+1	0	+0	+0

SOURCES : PLASTA - seco, service de l'emploi

⁷ Dernière profession exercée avant l'inscription à l'ORP.

⁸ Personnes qui sont inscrites aux ORP mais qui - à la différence des chômeurs - ne sont pas immédiatement disponibles pour un placement ou un emploi.

⁹ Personnes placées en mesures de reconversion ou de perfectionnement (cours) ayant pour but d'améliorer rapidement et sensiblement l'aptitude au placement de l'assuré.

¹⁰ Personnes placées dans des programmes d'emploi temporaire ayant pour but de faciliter l'intégration ou la réinsertion professionnelles des assurés. Ils peuvent être financés soit par le biais de l'assurance-chômage fédérale, soit par le biais des mesures cantonales d'intégration professionnelle.

¹¹ Personnes au bénéfice d'allocations d'initiation au travail, de prestations au titre de l'encouragement d'une activité indépendante, etc.

¹² Pour des raisons médicales ou militaires par ex.

Publication conjointe du service de l'emploi et du service de statistique

Informations complémentaires:

Service de l'emploi
Mme Valérie Gianoli, 032 889 68 12

Service de statistique
M. Gérard Geiser, 032 889 68 22

www.ne.ch/StatChomage