

Comptes 2015 de l'État de Neuchâtel

Conférence de presse du lundi 25 avril 2016, salle Marie-de-Savoie

Déroulement

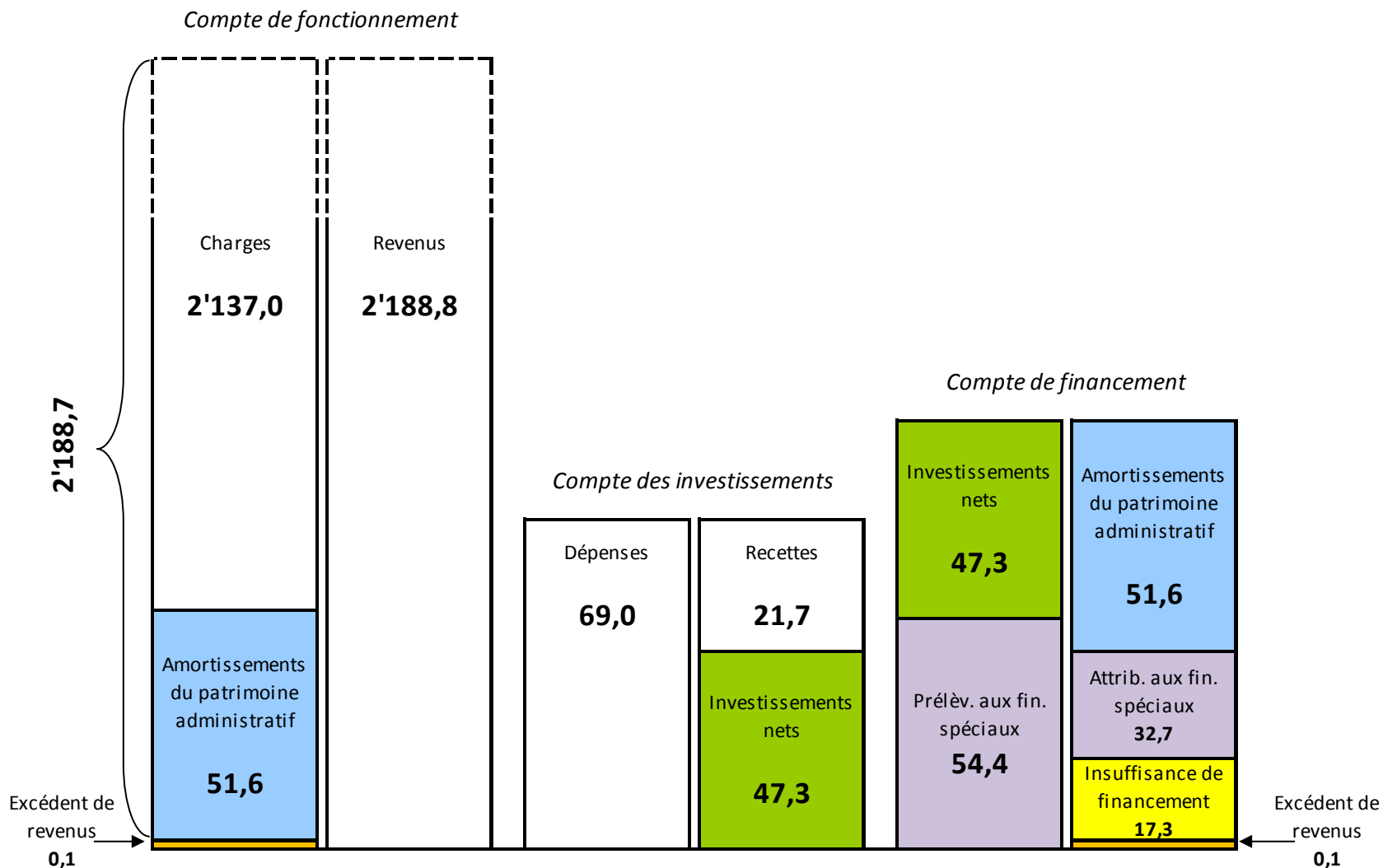
- **Appréciation générale**
- **Résultats détaillés des comptes 2015**
 - **Compte de fonctionnement**
 - **Compte des investissements et projets gérés par crédits d'engagement**
 - **Compte de financement**
 - **Bilan et annexes**
- **Conclusion**

Appréciation générale

Monika Maire-Hefti
Présidente du Conseil d'État

Résultat d'ensemble

(en millions de francs)



Nicolas Gigandet

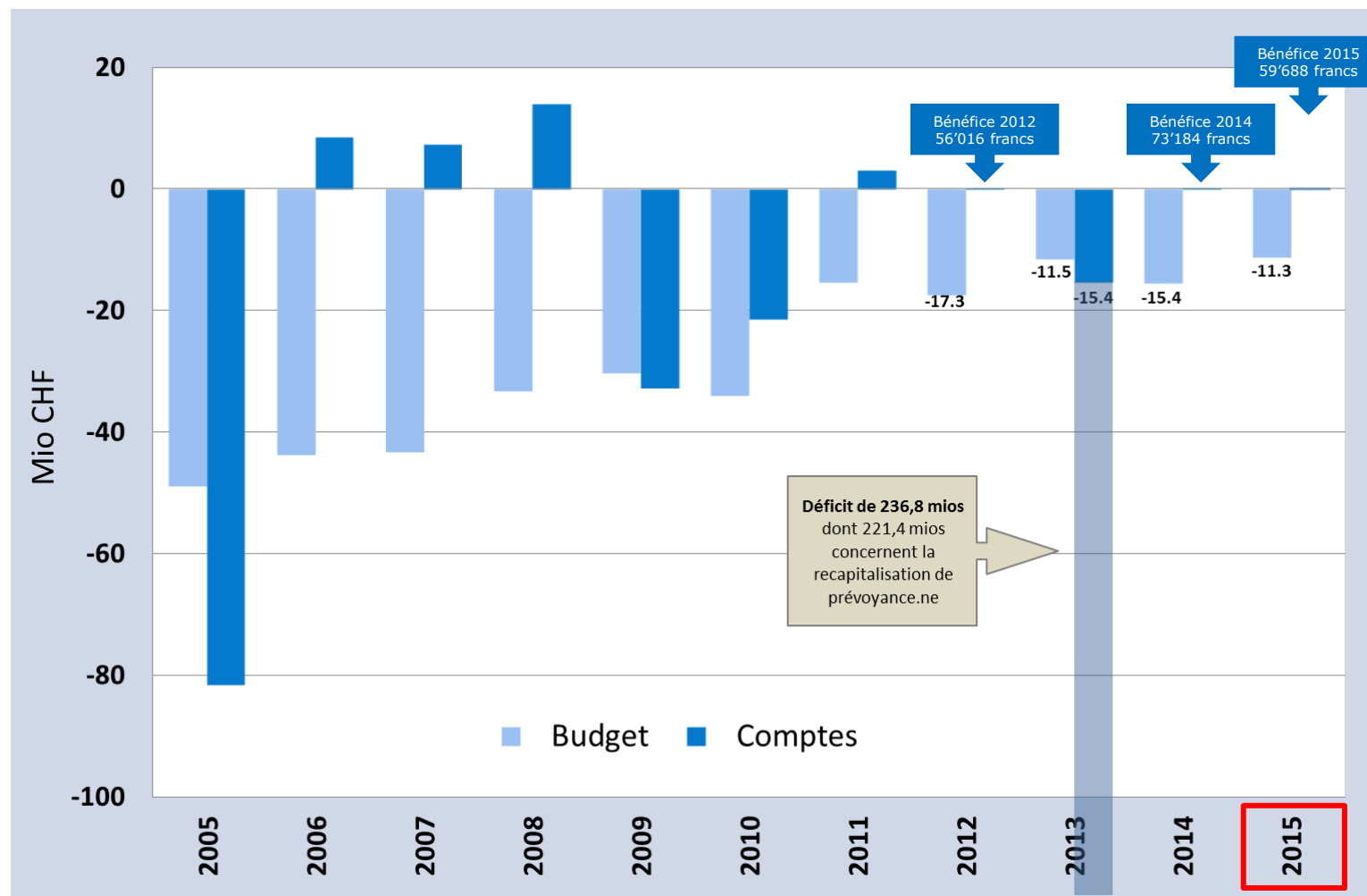
Chef du service financier

Frein à l'endettement

1. Degré de couverture des revenus déterminants	<i>Limite maximum autorisée</i>	Comptes 2015
Excédent de revenus		0,1 mio
Revenus déterminants		1'940,7 mios
Excédent de charges en % des revenus	<i>2,0%</i>	---

2. Degré d'autofinancement	<i>Limite minimum autorisée</i>	Comptes 2015
Amortissements du patrimoine administratif		51,6 mios
+ Excédent de revenus		0,1 mio
= Autofinancement		51,7 mios
Investissements nets		47,3 mios
Autofinancement en % des inv. nets	<i>70,0%</i>	109,2%

Compte de fonctionnement 2015 en perspective



Écarts entre charges et revenus

(avec et sans les mouvements avec les financements spéciaux et les éléments extraordinaires)

Compte de fonctionnement Mio CHF	Comptes 2015	Budget 2015	Écarts (Mio CHF)	Écarts (en %)	Comptes 2014
Charges	2'139,4	2'150,5	-11,1	-0,5	2'072,4
+ HNE - subv. amort. plan comptable REKOLE	16,6	0,0	+16,6	---	0,0
+ Attribution réserve conjoncturelle	8,9	0,0	+8,9	---	0,0
+ Attributions aux financements spéciaux (solde)	23,8	2,9	+20,9	---	45,9
+ Participation RFV prévoyance.ne (2014)	0,0	0,0	---	---	98,9
Charges totales	2'188,7	2'153,4	+35,3	+1,6	2'217,2

Revenus	2'134,5	2'132,9	+1,6	+0,1	2'090,9
+ Dissolution provision Université (brèche fin.)	22,7	0,0	+22,7	---	0,0
+ Prélèv. aux financements spéciaux (solde)	31,6	9,2	+22,4	---	126,4
Revenus totaux	2'188,8	2'142,1	+46,7	+2,2	2'217,3

Exc. charges (+)/revenus (-)	-0,1	11,3	-11,4	---	-0,1
-------------------------------------	-------------	-------------	--------------	------------	-------------

Résultats détaillés : Compte de fonctionnement

Écarts comptes – budget

Charges par nature

Charges du compte de fonctionnement Mio CHF	Comptes 2015	Budget 2015	Écarts	Comptes 2014
30 - Charges de personnel	442,9	451,1	-8,2	436,1
31 - Biens, services et marchandises	137,4	148,7	-11,3	131,7
32 - Intérêts passifs	28,4	31,0	-2,6	29,8
33 - Amortissements	81,1	73,7	+7,4	77,1
34 - Parts et contributions sans affectation	6,1	5,7	+0,4	9,8
35 - Dédommagements à des coll. publiques	103,8	103,9	-0,1	98,7
36 - Subventions accordées	1'099,4	1'116,0	-16,6	1'085,9
37 - Subventions redistribuées	167,2	142,6	+24,6	136,2
38 - Attributions aux financements spéciaux	23,8	2,9	+20,9	44,0
39 - Imputations internes	80,9	77,7	+3,2	67,1
TOTAL (sans opérations extraordinaires)	2'170,9	2'153,4	+17,5	2'116,4
Opérations extraordinaires ¹⁾	17,8	0,0	+17,8	100,8
TOTAL (avec opérations extraordinaires)	2'188,7	2'153,4	+35,3	2'217,2

¹⁾ C2015 : 8,9 mios de cotisation unique pour les professions pénibles (30) et 8,9 mios d'attribution à la réserve conjoncturelle (38).
C2014 : 98,9 mios pour la part État à la RFV prévoyance.ne (30) et 1,9 mios d'attribution à la réserve conjoncturelle (38).

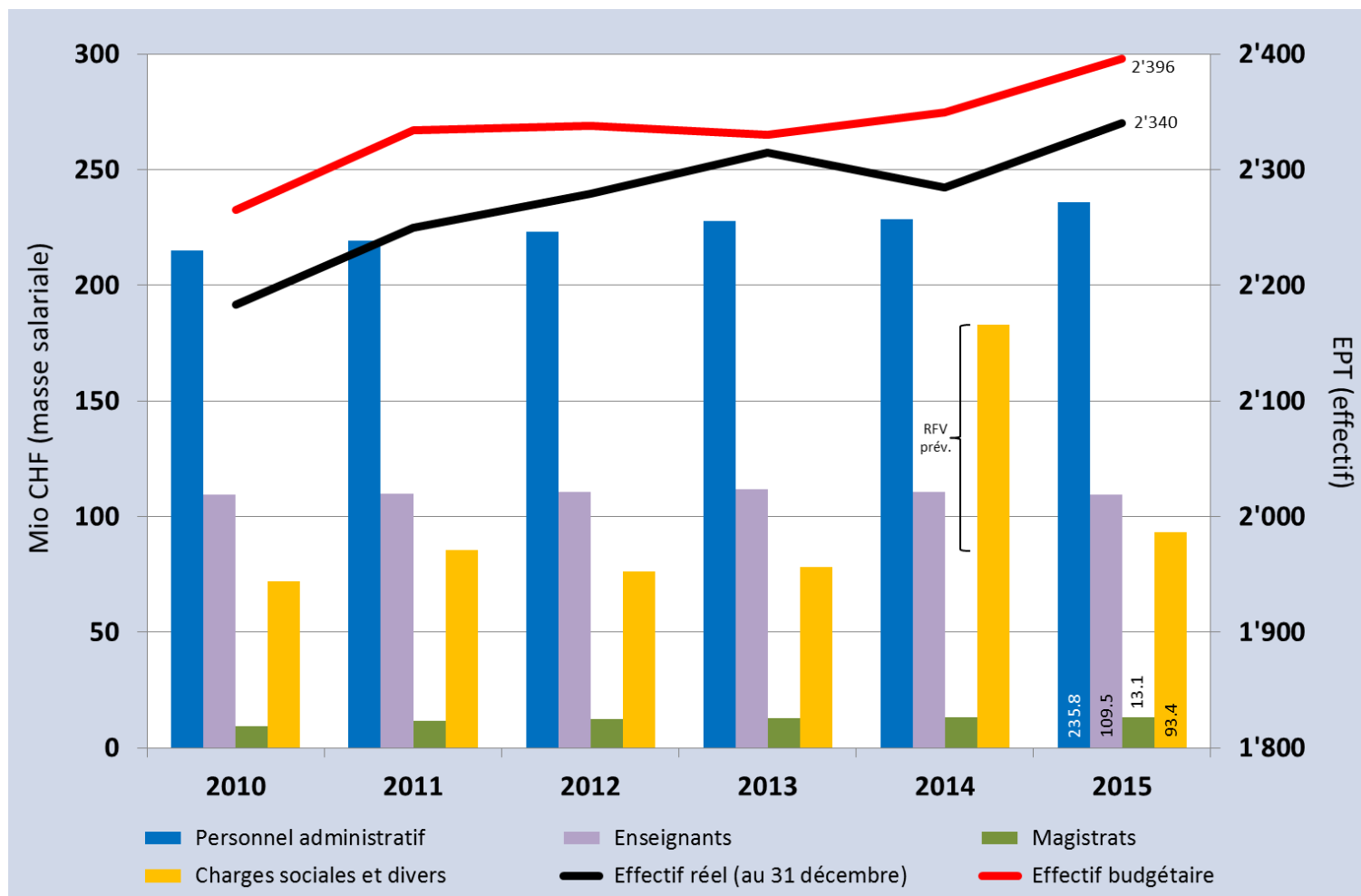
Écarts comptes – budget

Revenus par nature

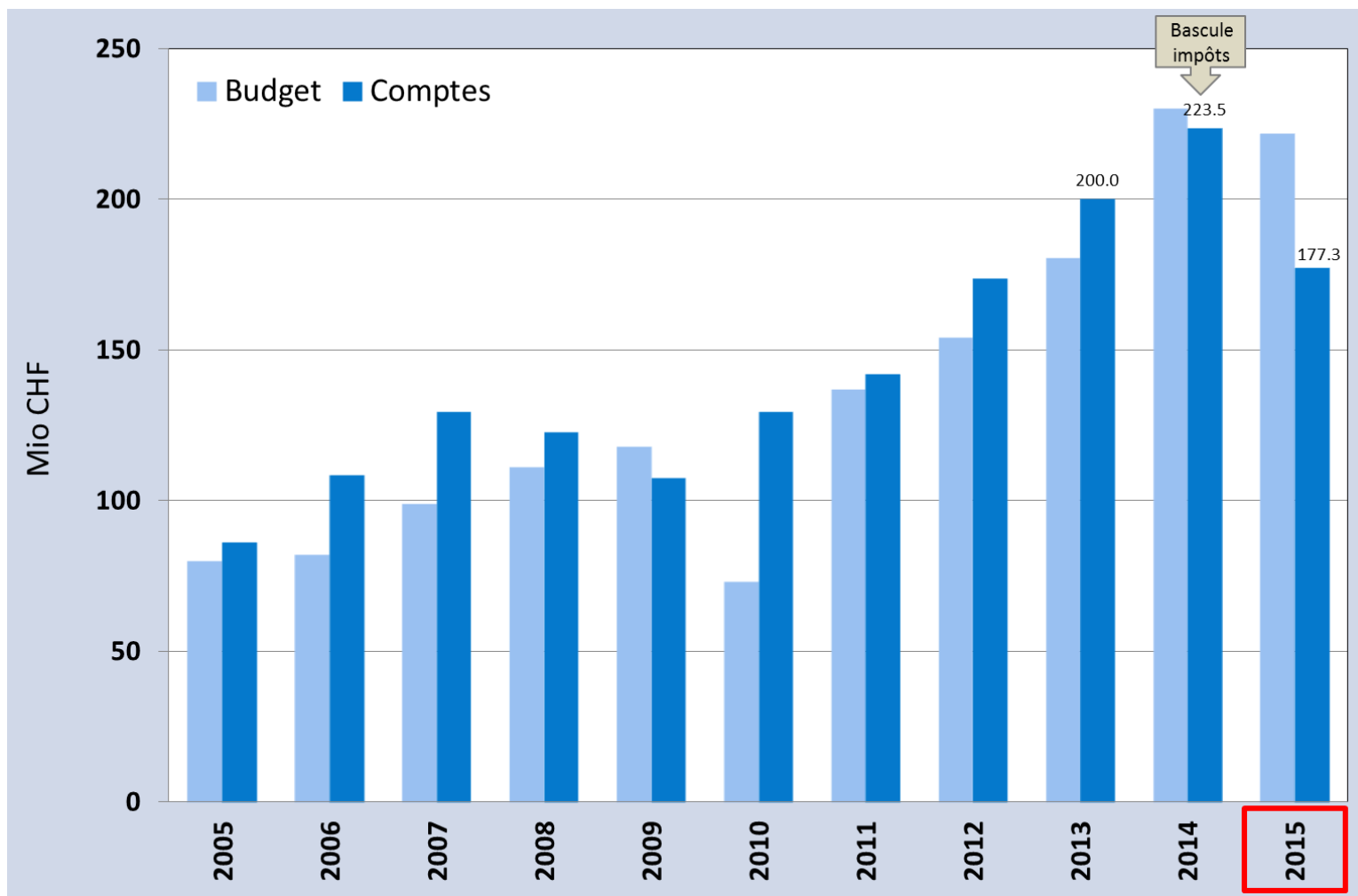
Revenus du compte de fonctionnement Mio CHF	Comptes 2015	Budget 2015	Écarts	Comptes 2014
40 - Impôts	1'080,2	1'087,8	-7,6	1'094,6
41 - Patentes et concessions	6,5	6,2	+0,3	6,1
42 - Revenus des biens	49,0	58,4	-9,4	61,6
43 - Contributions	141,1	138,4	+2,7	140,5
44 - Parts à des recettes sans affectation	346,1	332,4	+13,7	300,8
45 - Dédommagements de coll. publiques	33,7	33,1	+0,6	35,3
46 - Subventions acquises	229,8	256,1	-26,3	248,6
47 - Subventions à redistribuer	167,2	142,6	+24,6	136,2
48 - Prélèvements aux financements spéciaux	45,9	9,2	+36,7	27,1
49 - Imputations internes	80,9	77,7	+3,2	67,1
TOTAL (sans opérations extraordinaires)	2'180,4	2'142,1	+38,3	2'118,0
Opérations extraordinaires ¹⁾	8,4	0,0	+8,4	99,3
TOTAL (avec opérations extraordinaires)	2'188,8	2'142,1	+46,7	2'217,3

¹⁾ C2015 : 8,4 mios dissolution de provision pour la cotisation unique pour les professions pénibles (48).
C2014 : 99,3 mios dissolution de provision pour la part État à la RFV prévoyance.ne (48).

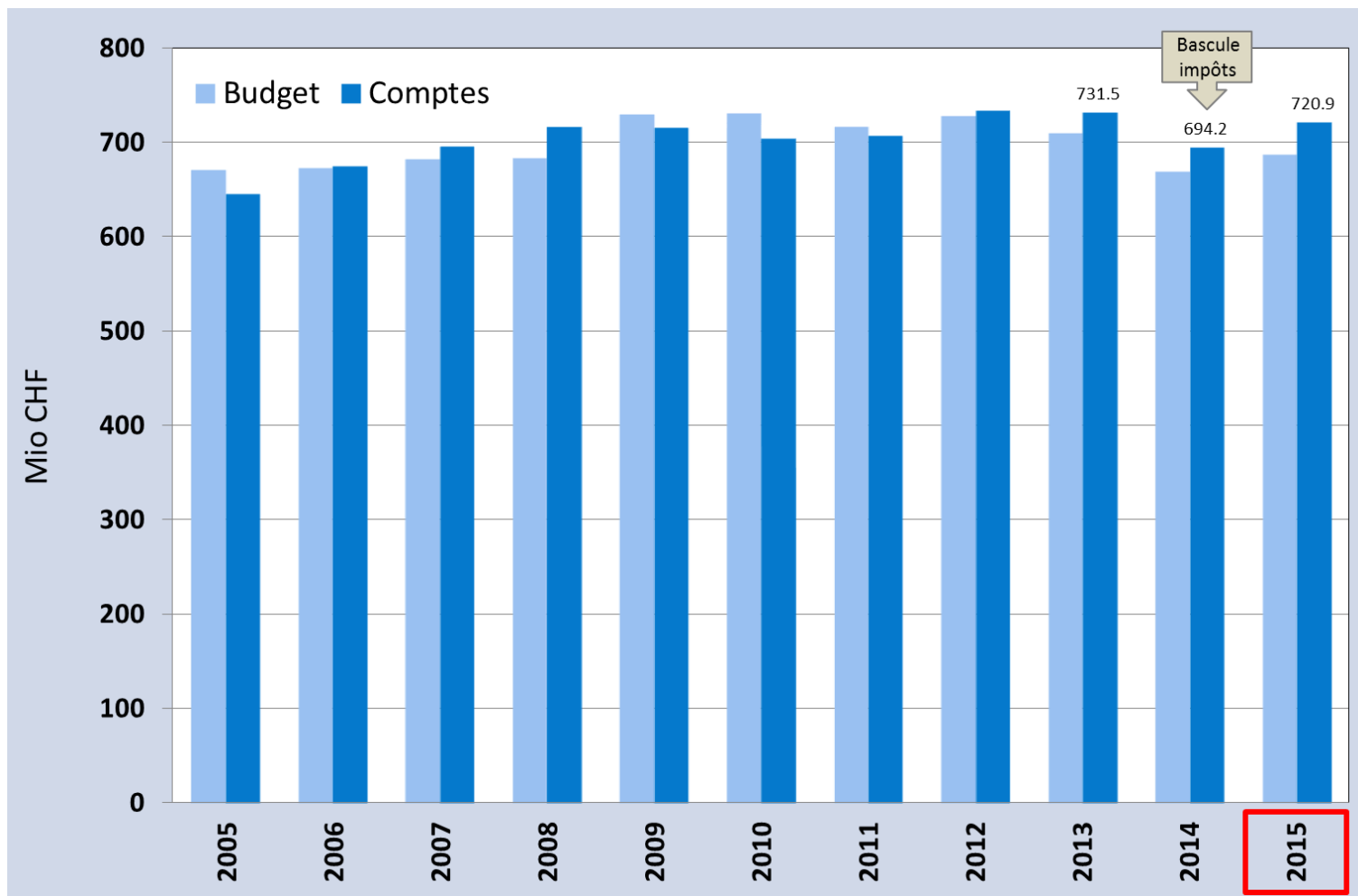
Évolution de la masse salariale et des effectifs



Diminution de l'impôt sur les personnes morales

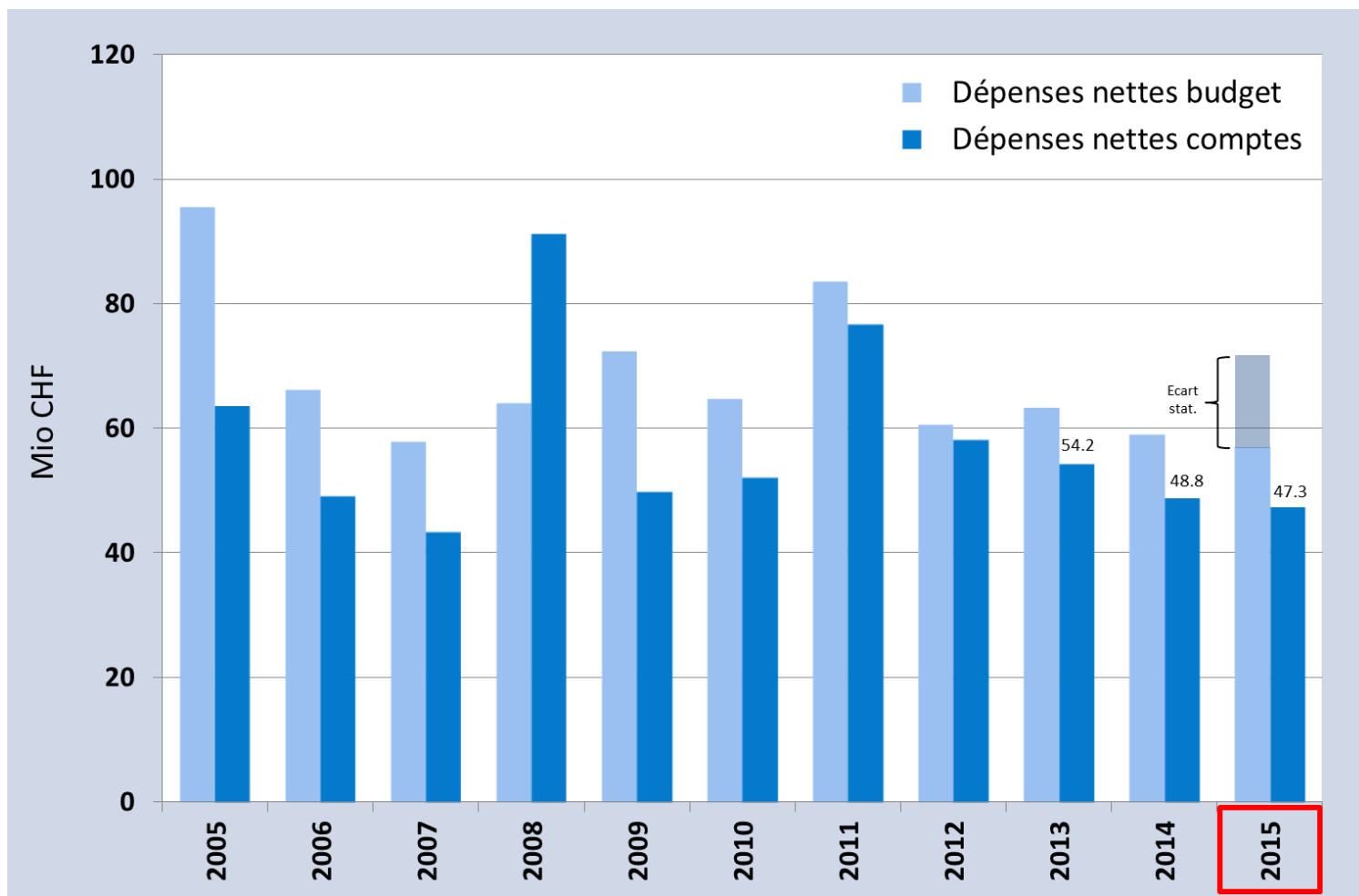


Augmentation de l'impôt sur les personnes physiques



Résultats détaillés : Compte des investissements et projets gérés par crédits d'engagement

Compte des investissements 2015 en perspective



Projets gérés par crédits d'engagement

Écarts comptes - budget

Crédits d'engagement Mio CHF	Comptes 2015	Budget 2015	Écarts
Crédits en cours	47,3	60,4	-13,1
Crédits à solliciter non demandés	---	11,6	-11,6
Écart statistique	---	-15,0	+15,0
Investissements nets	47,3	57,0	-9,7

Principaux écarts par rapport au budget

Mio CHF

Crédits d'engagement en cours

- Crédits routiers SPCH (assainissement H20, 12^{ème} étape RC,...) -4,9
- Assainissement énergétique du CPLN -3,1
- Prêts de politique régionale -2,6
- Rénovation et agrandissement des prisons (EEP + EDPR) -1,6

Crédits à solliciter non demandés

- Participation sociétés électriques -5,0
- Nouvel hôtel judiciaire (NHOJ) -3,0
- Améliorations lignes transfrontalières -1,5

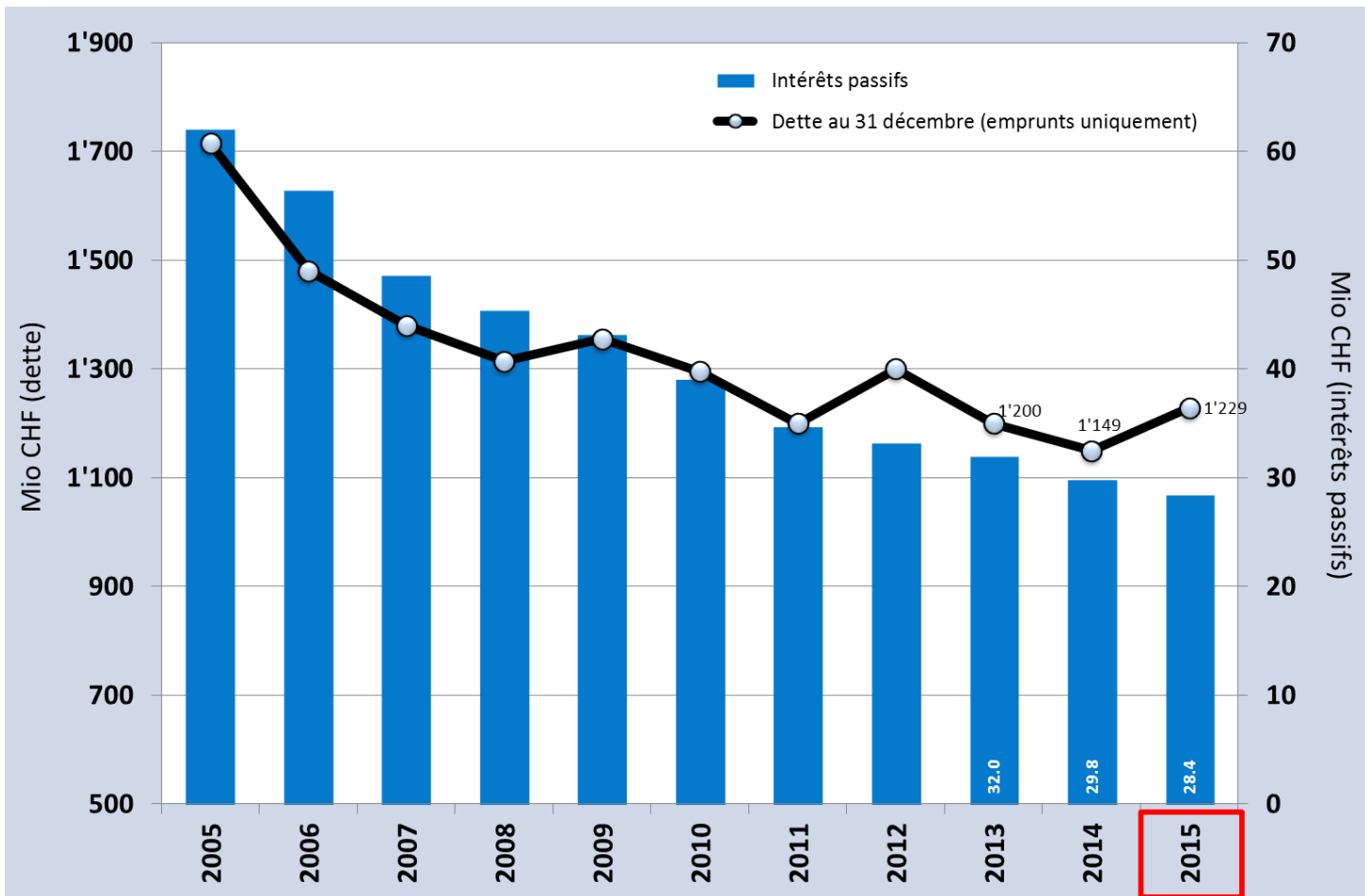
Résultats détaillés : Compte de financement

Résultat du compte de financement et variation de la dette au sens strict

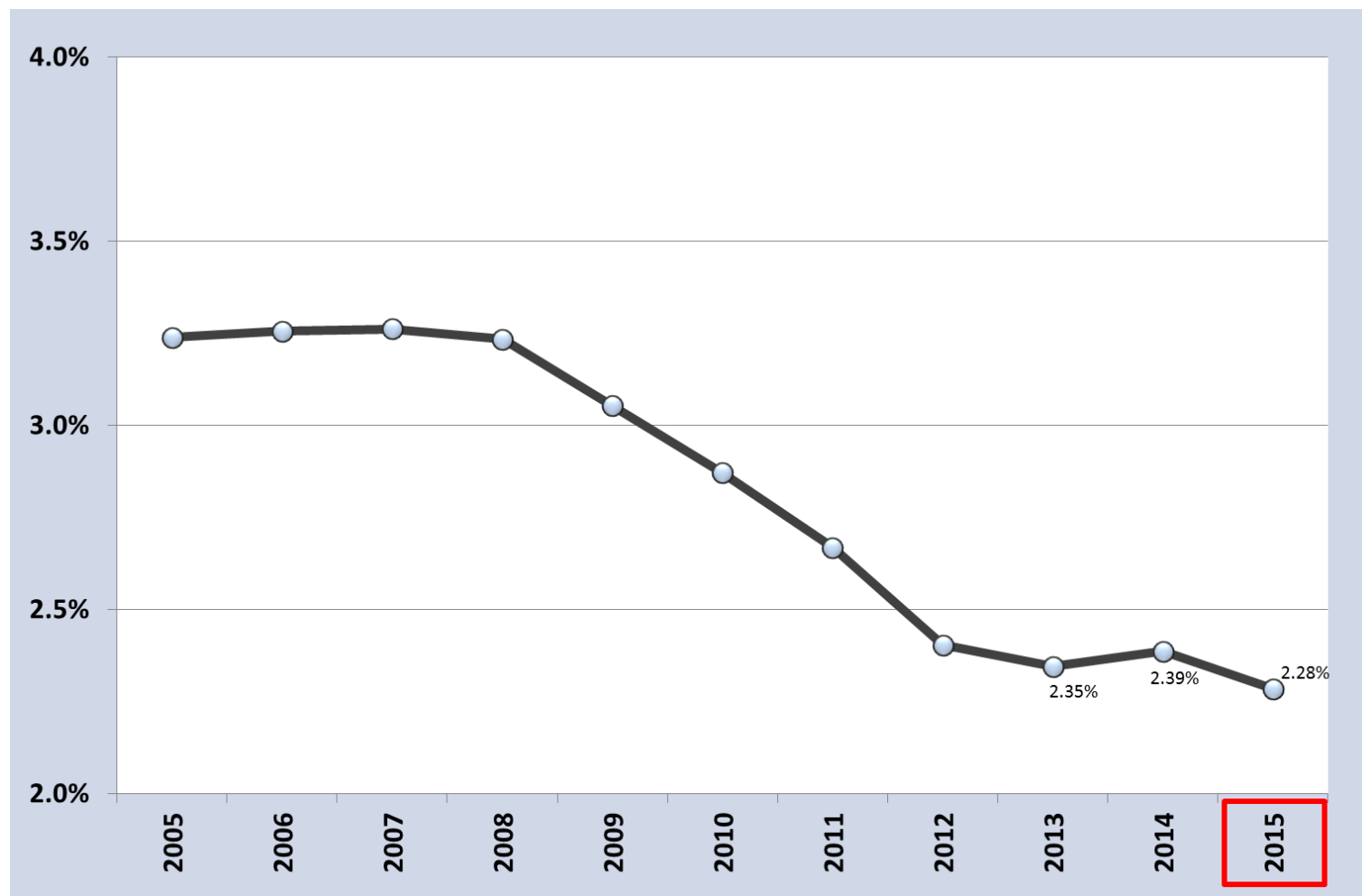
Compte de financement Mio CHF	Comptes 2015		Budget 2015	
Investissements nets	47.3		57.0	
Amortissements du patrimoine administratif		51.6		51.3
Excédent de charges du compte de fonctionnement			11.3	
Excédent de revenus du compte de fonctionnement		0.1		
Attributions aux financements spéciaux		32.7		2.9
Prélèvements aux financements spéciaux	54.3		9.2	
Insuffisance de financement (selon MCH1)		17.3		23.3

Variation de la dette au sens strict Mio CHF	Comptes 2015
Dette au 01.01.2015	1'149.4
Insuffisance de financement	+17.3
Variation des autres créances et engagements	+21.6
Variation du patrimoine financier	+14.7
Augmentation des liquidités	+25.8
Dette au 31.12.2015	1'228.8

Évolution de la dette et des intérêts passifs

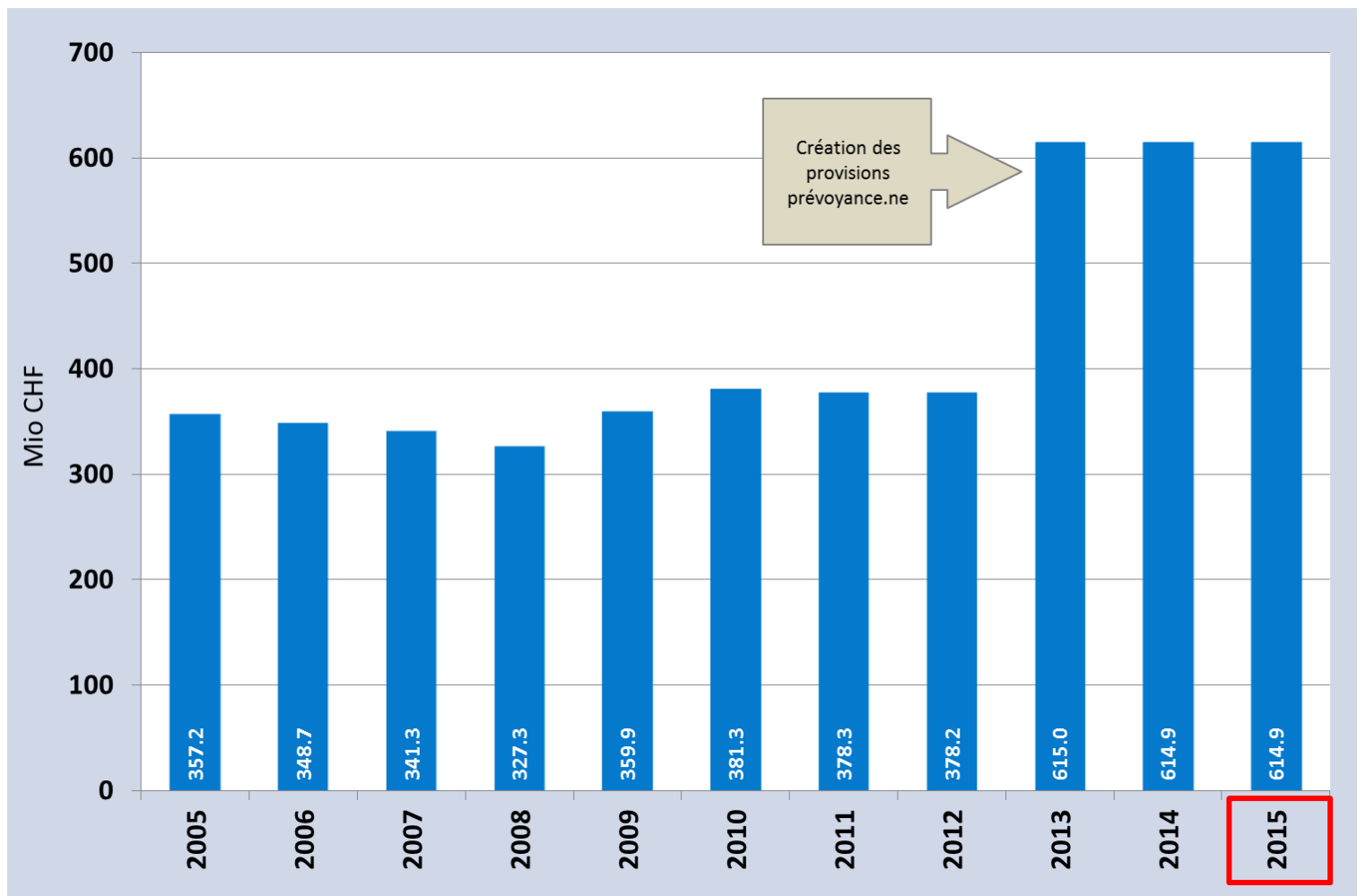


Taux d'intérêt moyen de la dette consolidée



Résultats détaillés : Bilan et annexes

Évolution du découvert



Taux d'endettement net

Taux d'endettement net selon MCH2 Mio CHF	Comptes 2015	Comptes 2014
Capitaux de tiers [a]	1'880.8	1'807.9
Engagements courants	244.0	224.5
Dettes à court terme	130.0	0.0
Dettes à moyen et long terme	1'185.7	1'231.6
Engagement envers entités particulières	0.0	0.0
Provisions	185.2	220.2
Passifs transitoires	135.9	131.6
Subv. d'investissements au passif [b]	0.0	0.0
Patrimoine financier [c]	720.6	630.8
Disponibilités	103.9	78.1
Avoirs	471.9	415.5
Placements	66.3	51.7
Actifs transitoires	78.5	85.4
Dettes nettes I [d] = [a] - [b] - [c]	1'160.2	1'177.2
Revenus fiscaux [c]	1'080.2	1'094.6
Taux d'endettement net [d] / [c]	107.4%	107.5%

Participations, prêts, cautions et engagements hors bilan

Participations, prêts, cautions et engagements hors bilan Mio CHF	31.12.2015
Participations	16,4
Prêts	196,1
Cautions et engagements hors bilan ¹⁾	2'255.8

¹⁾ Dont 1'913,7 millions au titre de la recapitalisation de prévoyance.ne.

Conclusion

**Laurent Kurth,
conseiller d'État, chef du DFS**

Principaux constats

Positifs

- Résultat équilibré
- Bonne tenue de l'impôt sur les personnes physiques
- Budgets maîtrisés
- 7 exercices positifs sur les 10 dernières années

Négatifs

- Baisse conjoncturelle confirmée et qui se poursuivra
- Fragilité structurelle
- Exposition élevée aux risques
- Volume des investissements insuffisant

Nécessités

- Mettre en œuvre le programme d'assainissement 2017-2019
- Poursuivre les efforts d'économie
 - En priorisant encore les prestations et,
 - surtout, en revoyant et rationalisant les structures
- Concrétiser les projets positifs pour le canton (investissements dans les politiques de prévention et infrastructures)
- Maintenir l'effort de dynamisation des revenus (création et circulation de richesses)

Questions ?

Réponses !