

Forte diminution du taux de chômage au mois de mars 2016

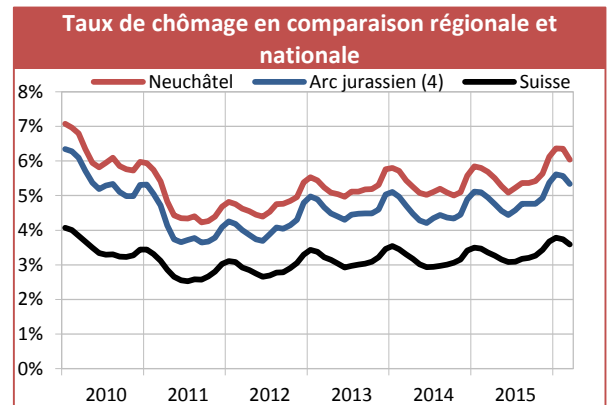
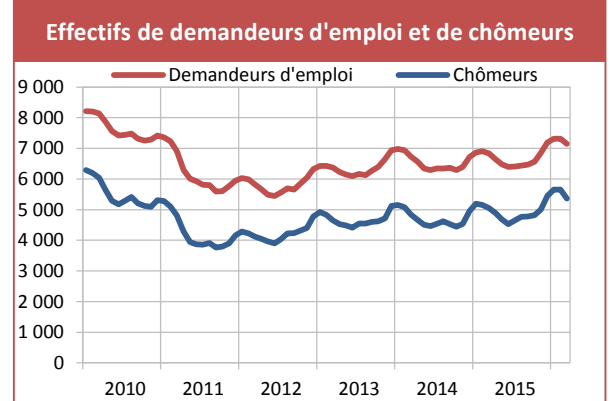
Au 31 mars 2016, le nombre de demandeurs d'emploi résidant dans le canton de Neuchâtel et inscrits dans un ORP a diminué (-163) par rapport au mois précédent et atteint 7'151 personnes. De même, l'effectif des chômeurs a diminué de 284 unités pour atteindre 5'366 personnes.

Par conséquent, le taux de chômage cantonal atteint 6.0%, soit 0.4 point de moins qu'au mois de février. Les diminutions sont moindres dans l'Arc Jurassien (-0.3 pt) ainsi qu'au niveau national (-0.1 pt) où le taux de chômage atteint respectivement 5.3% et 3.6%.

Selon le critère du sexe, le nombre d'hommes demandeurs d'emploi diminue de 115 personnes alors que les femmes sont 48 de moins que le mois précédent. Ces dernières représentent 44% de l'effectif des demandeurs d'emploi. Concernant les catégories d'âge, les variations mensuelles de demandeurs d'emploi sont les suivantes : moins de 20 ans (-29 personnes), 20-29 ans (-60), 30-39 ans (-43), 40-49 ans (-33), 50-59 ans (+8) et 60 ans et plus (-6). En outre, le nombre de citoyens demandeurs d'emploi suisses et étrangers diminue respectivement de 85 et 78 personnes par rapport au mois de février.

Concernant la dernière profession exercée, les plus importantes baisses sont observées dans les professions de la construction (-36 demandeurs d'emploi dont une dizaine de maçons ainsi que d'autres types d'ouvriers), les ingénieurs, architectes et techniciens (-31 dont la moitié sont des machinistes et l'autre des ingénieurs), les professions de l'hôtellerie et restauration (-26 dont près de la moitié sont des aides-cuisiniers), les professions des médias et de l'art (-16) ainsi que les professions de métaux et machines (-10). Aucun des regroupements ayant vu leur effectif augmenter n'affiche une hausse supérieure à 6 demandeurs d'emploi.

Taux de chômage	6.0%	↘
Demandeurs d'emploi	7 151	↘
Chômeurs	5 366	↘
Chômeurs de longue durée	1 198	↗



	Taux de chômage ¹				Demandeurs d'emploi ²			Chômeurs ³		
	mars. 2016	févr. 2016	mars. 2015	Interv. conf*	mars. 2016	var. mens.	var. annu.	mars. 2016	var. mens.	var. annu.
Canton de Neuchâtel	6.0%	6.4%	5.7%	B	7 151	-163	+319	5 366	-284	+313
Arc jurassien ⁴	5.3%	5.6%	5.0%	A	14 055	-244	+957	10 301	-454	+743
Suisse	3.6%	3.7%	3.4%	A	218 187	-4 701	+13 921	155 324	-6 093	+10 216
District de Neuchâtel	6.1%	6.5%	5.6%	C	2 228	-58	+99	1 698	-85	+145
District de Boudry	5.4%	5.6%	4.9%	C	1 440	-8	+68	1 096	-50	+92
District du Val-de-Travers	6.1%	6.4%	5.6%	D	464	-6	+49	325	-14	+26
District du Val-de-Ruz	4.3%	4.7%	3.8%	D	505	-19	+68	359	-28	+39
District du Locle	5.9%	6.2%	5.8%	D	595	-13	+8	428	-24	+6
District de La Chaux-de-Fonds	7.3%	7.7%	7.3%	C	1 917	-60	+27	1 458	-84	+5
Communes de plus de 10 000 habitants										
Commune de Neuchâtel	6.8%	7.2%	6.4%	C	1 560	-27	+48	1 185	-61	+73
Commune de Val-de-Travers	6.1%	6.5%	5.9%	D	427	-8	+30	301	-16	+12
Commune de Val-de-Ruz	4.3%	4.6%	3.8%	D	484	-18	+72	349	-27	+43
Commune du Locle	7.3%	7.7%	7.4%	D	506	-14	-18	372	-21	-6
Commune de La Chaux-de-Fonds	7.5%	8.0%	7.5%	C	1 892	-60	+24	1 443	-82	+4

*intervalle de confiance : A = (0% à 2%) - B = (2,1% à 4%) - C = (4,1% à 10%) - D = (10,1% à 20%)

SOURCES : PLASTA - SECO, service de l'emploi

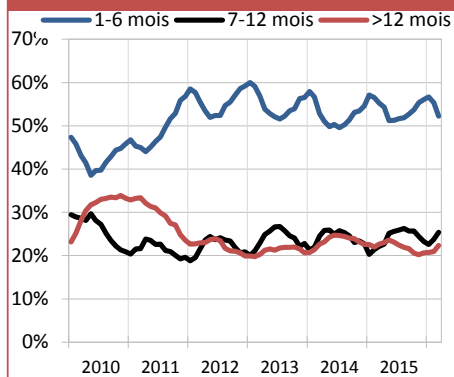
¹ Nombre de chômeurs inscrits le jour de référence divisé par le nombre de personnes actives selon le recensement fédéral de la population de 2010.

² Demandeurs d'emploi, chômeurs et non-chômeurs, inscrits aux ORP et qui cherchent un emploi.

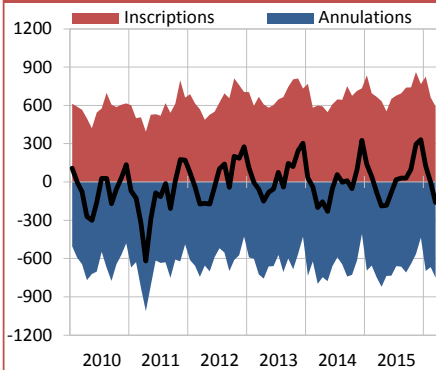
³ Personnes inscrites aux ORP, qui n'ont pas d'emploi et qui sont immédiatement disponibles en vue d'un placement. Peu importe qu'elles touchent, ou non, une indemnité de chômage.

⁴ L'Arc jurassien est composé des cantons de Neuchâtel et du Jura, de l'arrondissement administratif Jura bernois ainsi que du district du Jura-Nord vaudois.

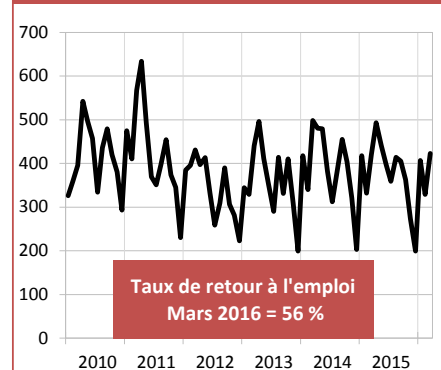
Chômeurs et durée de chômage



Inscriptions et annulations de demandeurs d'emploi



Annulations pour cause de retour à l'emploi



Profil	Demandeurs d'emploi			Chômeurs		
	mars. 2016	var. mens.	var. annu.	mars. 2016	var. mens.	var. annu.
Canton de Neuchâtel	7 151	-163	+319	5 366	-284	+313
Hommes	3 987	-115	+125	3 096	-198	+126
Femmes	3 164	-48	+194	2 270	-86	+187
Moins de 20 ans	235	-29	+18	163	-22	+10
De 20 à 29 ans	1 747	-60	+89	1 350	-114	+87
De 30 à 39 ans	1 797	-43	+51	1 394	-72	+95
De 40 à 49 ans	1 719	-33	+66	1 254	-58	+16
De 50 à 59 ans	1 326	+8	+84	977	-8	+102
60 ans et plus	327	-6	+11	228	-10	+3
Suisses	3 809	-85	+246	2 827	-145	+278
Etrangers	3 342	-78	+73	2 539	-139	+35
Durée de chômage : 1-6 mois				2 805	-321	+13
Durée de chômage : 7-12 mois				1 363	+22	+246
Chômage de longue durée (> 12 mois)				1 198	+15	+54

Demandeurs d'emploi non chômeurs ⁸	mars. 2016	var. mens.	var. annu.
Ensemble	1 785	+121	+6
Gains intermédiaires	894	+64	+74
Mesures de perfectionnement ⁹	71	+7	+10
Emplois temporaires ¹⁰ (assurance-chômage)	294	+21	+41
Emplois temporaires ¹⁰ (mesures d'intégration prof.)	144	+9	-55
Autres mesures d'insertion ¹¹	44	-5	-9
Personnes non disponibles au placement ¹²	120	-8	-5
Autres	218	+33	-50

Professions ⁷	Demandeurs d'emploi			Chômeurs		
	mars. 2016	var. mens.	var. annu.	mars. 2016	var. mens.	var. annu.
Prof. du secteur primaire	101	-9	-13	76	-10	-9
Prof. des métaux et machines	335	-10	+19	270	-2	+22
Prof. de l'industrie horlogère	529	-6	+65	405	-12	+55
Prof. de l'électrotech. et électron.	41	-3	-4	31	-4	-2
Autres prof. de l'ind., arts et métiers	787	-8	+39	608	-36	+34
Prof. de l'informatique	125	+4	+12	102	+6	+16
Ingénieurs, architectes et techniciens	480	-31	+53	393	-40	+64
Prof. de la construction	698	-36	-18	537	-74	-11
Prof. de l'achat et de la vente	574	+0	+25	427	+0	+34
Prof du marketing, tourisme, fiduciaire	79	+6	+19	59	+4	+16
Prof. des transpo., postes, télécom.	229	-6	+34	170	-9	+25
Prof de l'hôtellerie, restauration	629	-26	+14	460	-33	-1
Prof. du nettoyage, soins corporels	479	-7	-46	328	-19	-41
Entrepreneurs, directeurs	227	+3	-3	177	-2	+1
Prof. commerc., banque, assurance	793	-3	+67	592	-20	+65
Prof. de la sécurité, judiciaires	106	-6	+22	86	-5	+24
Prof. des médias et artistiques	162	-16	-15	112	-16	-20
Prof. de la santé et du social	339	-5	+26	221	-11	+21
Prof. de l'enseignement et éducation	114	-3	+12	71	-1	+5
Autres prof. du secteur tertiaire	154	+3	+24	124	+3	+25
Autres professions diverses	170	-4	-12	117	-3	-10
Non renseigné	0	+0	-1	0	+0	+0

SOURCES : PLASTA - seco, service de l'emploi

⁷ Dernière profession exercée avant l'inscription à l'ORP.

⁸ Personnes qui sont inscrites aux ORP mais qui - à la différence des chômeurs - ne sont pas immédiatement disponibles pour un placement ou un emploi.

⁹ Personnes placées en mesures de reconversion ou de perfectionnement (cours) ayant pour but d'améliorer rapidement et sensiblement l'aptitude au placement de l'assuré.

¹⁰ Personnes placées dans des programmes d'emploi temporaire ayant pour but de faciliter l'intégration ou la réinsertion professionnelles des assurés. Ils peuvent être financés soit par le biais de l'assurance-chômage fédérale, soit par le biais des mesures cantonales d'intégration professionnelle.

¹¹ Personnes au bénéfice d'allocations d'initiation au travail, de prestations au titre de l'encouragement d'une activité indépendante, etc.

¹² Pour des raisons médicales ou militaires par ex.

Publication conjointe du service de l'emploi et du service de statistique

Informations complémentaires:

Service de l'emploi
Mme Valérie Gianoli, 032 889 68 12

Service de statistique
M. Gérard Geiser, 032 889 68 22

www.ne.ch/StatChomage