

Requérants d'asile et réfugiés dans le canton de Neuchâtel

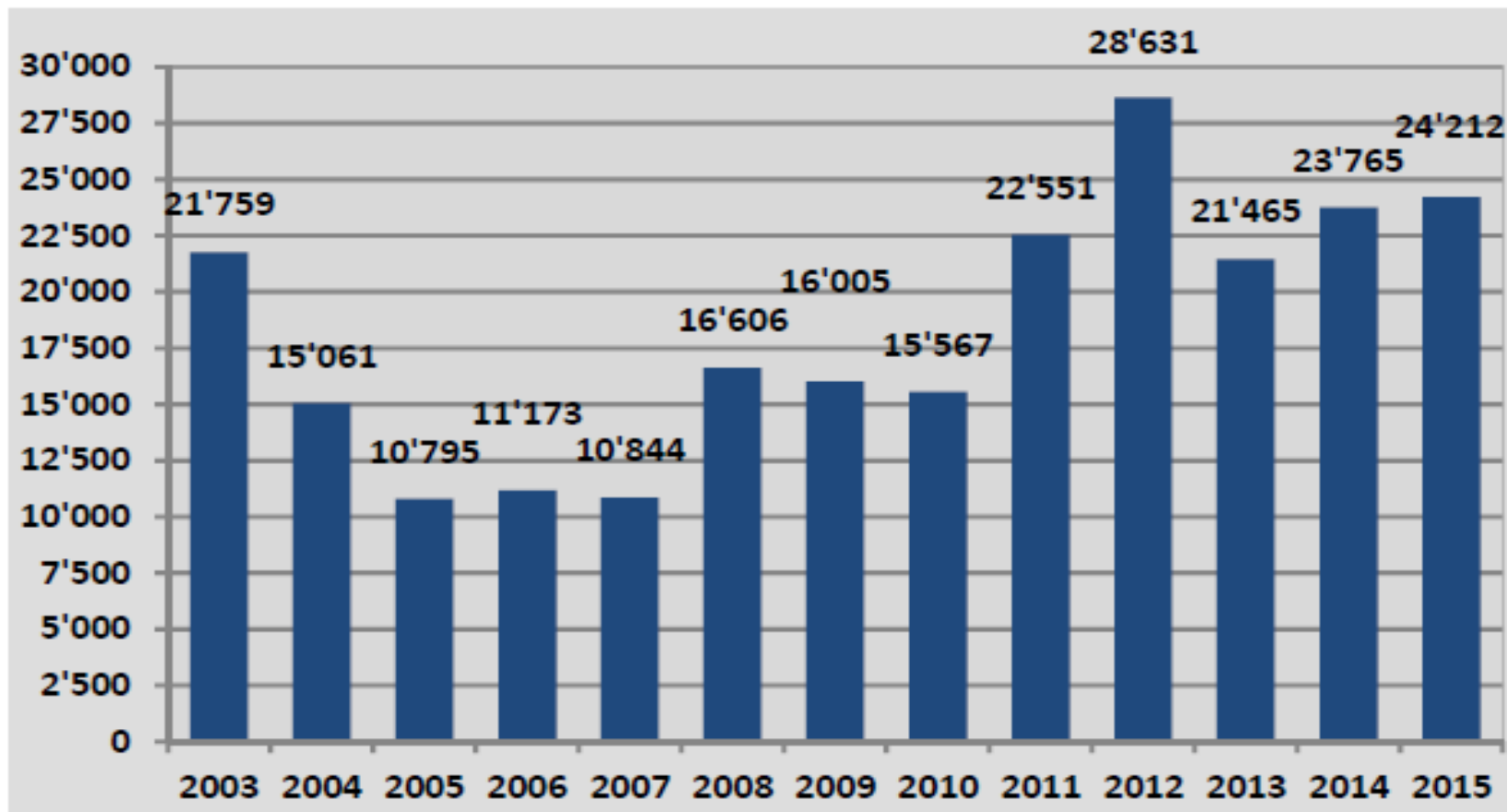
Comment s'engager et comment offrir son soutien?

Point de presse du Jeudi 29 octobre 2015, Château de Neuchâtel,
galerie Philippe-de-Hochberg

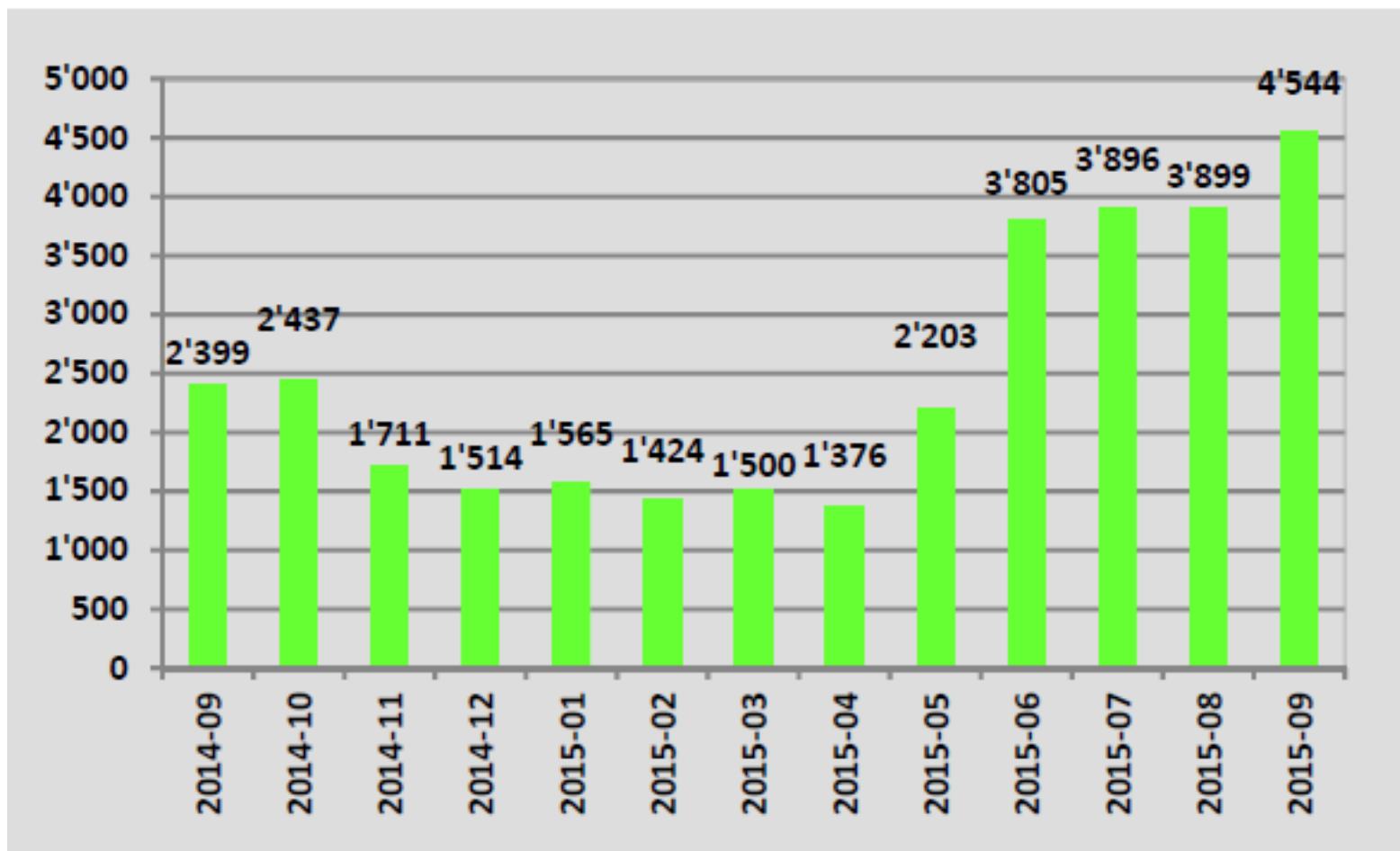
Jean-Nath Karakash

Conseiller d'Etat,
chef du DEAS

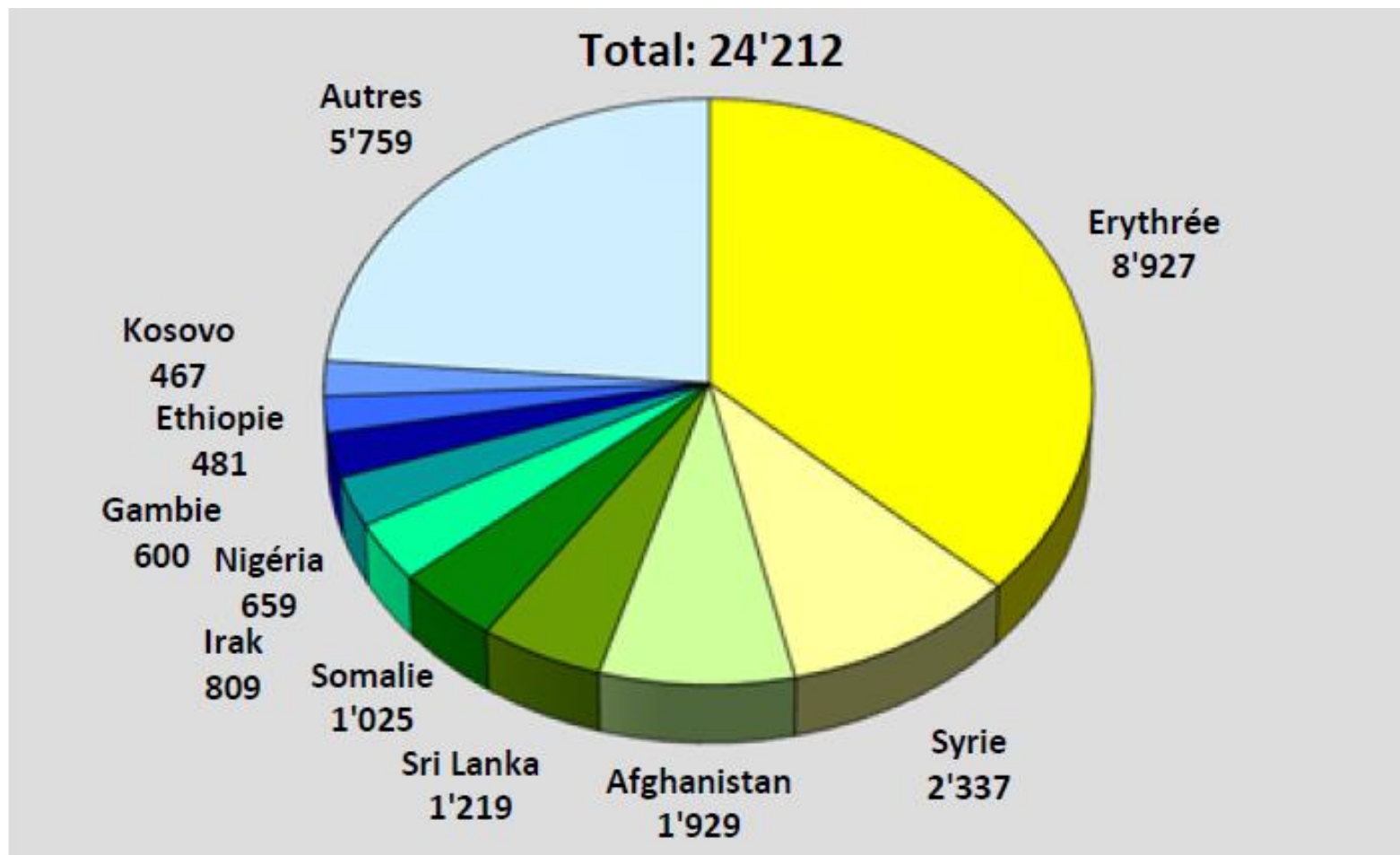
Demandes d'asile par an



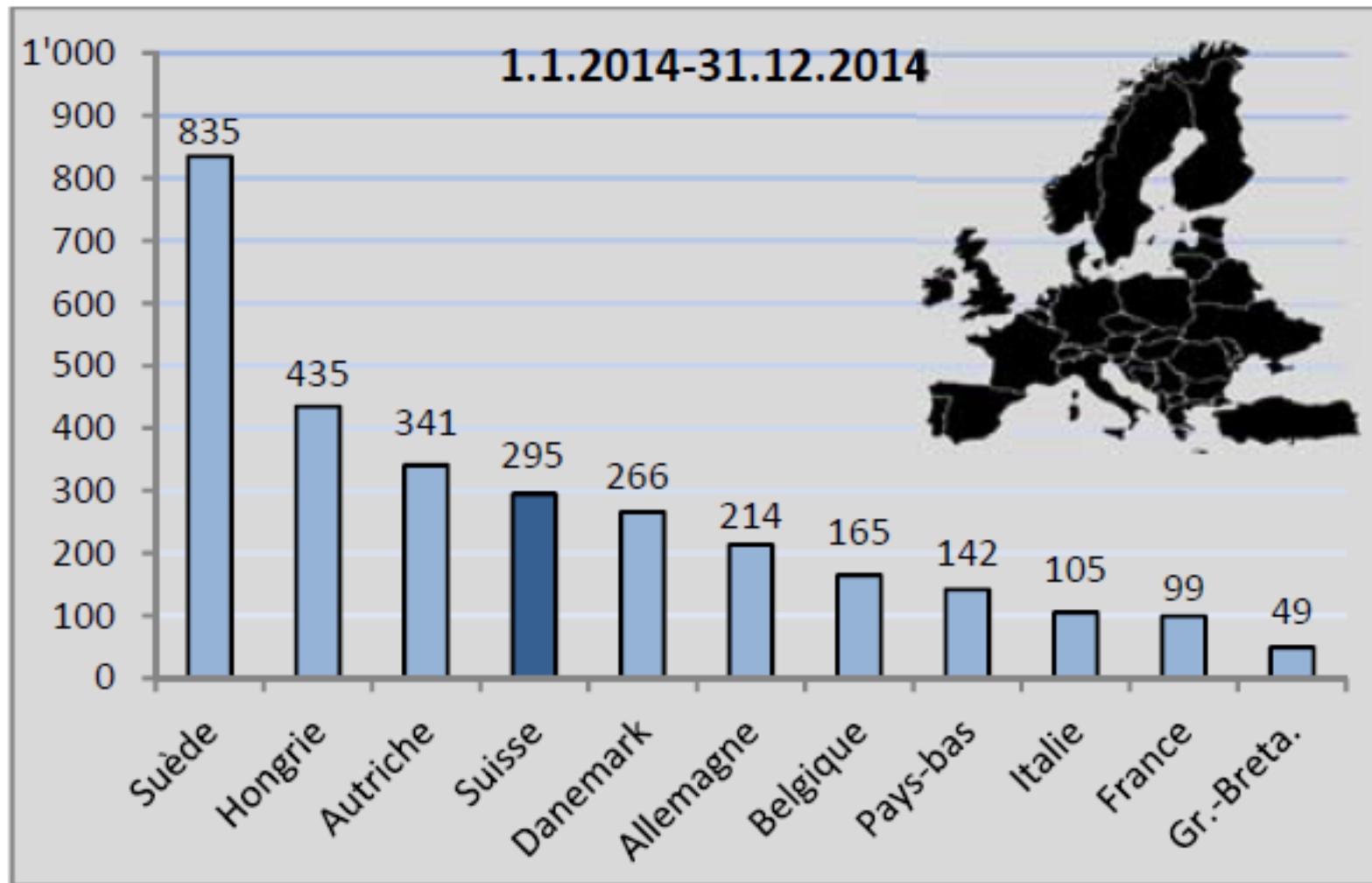
Demandes d'asile par mois



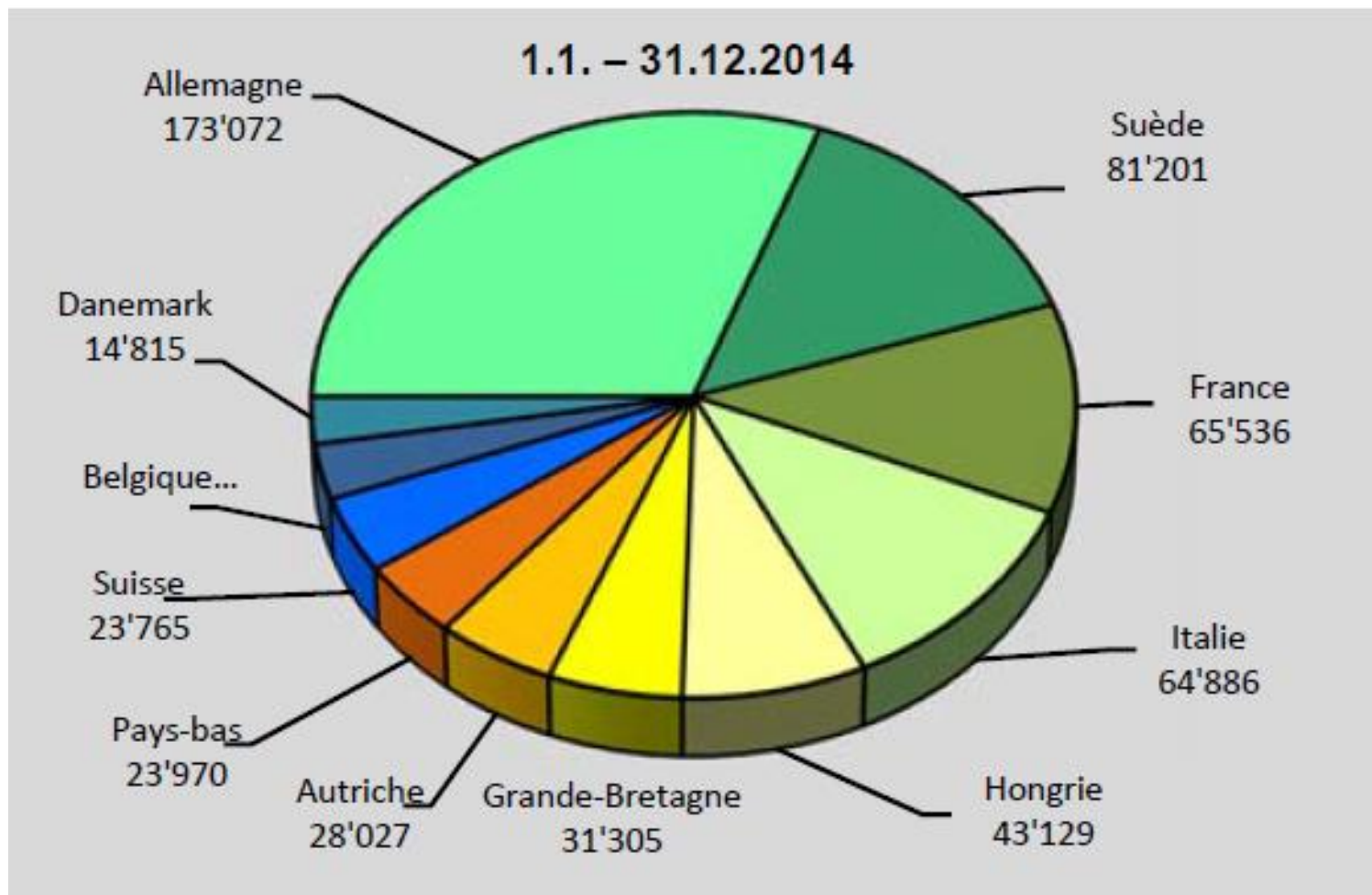
Pays de provenance



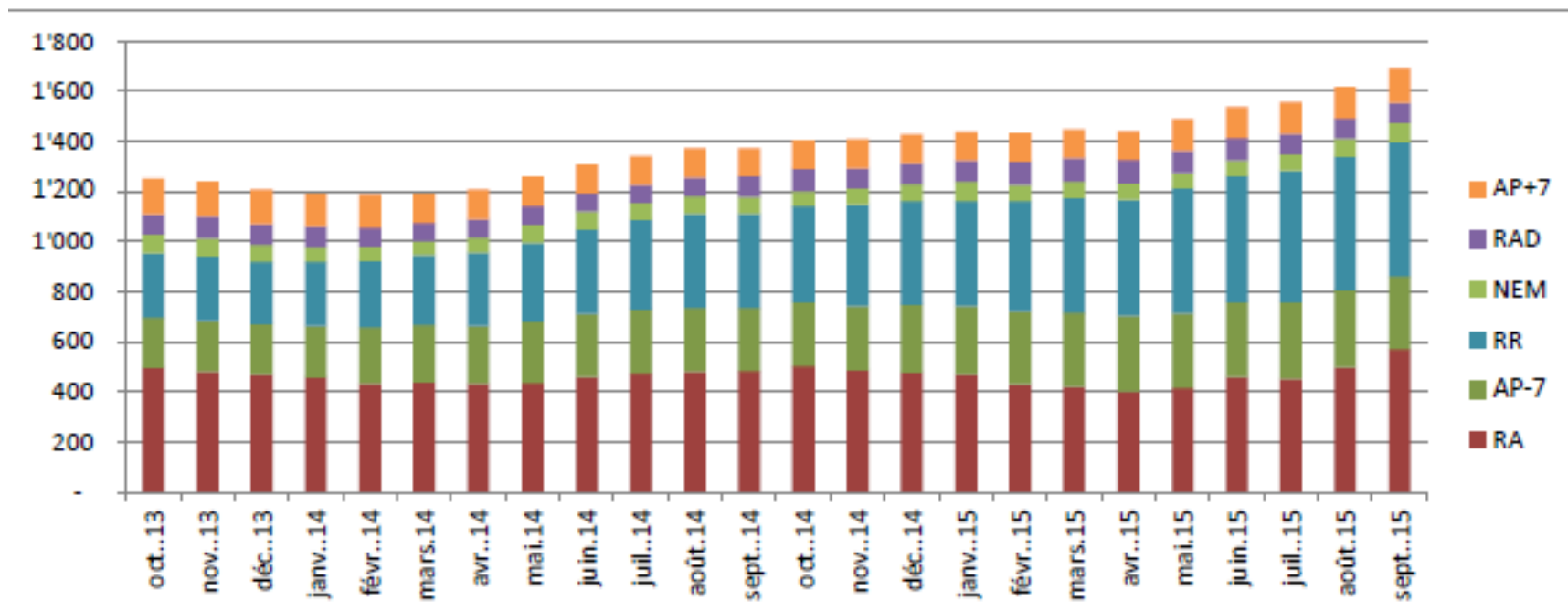
Comparaison internationale



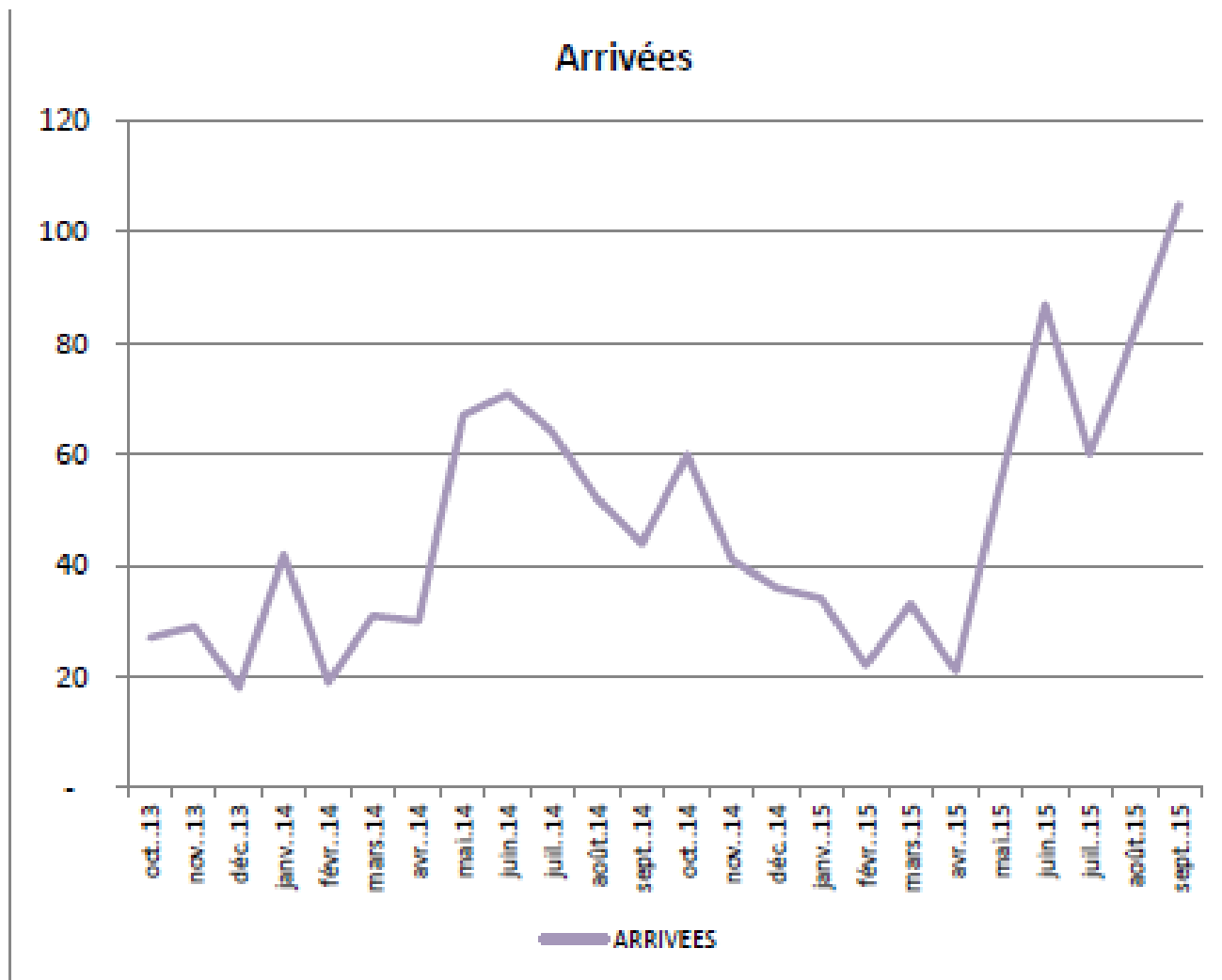
Comparaison internationale



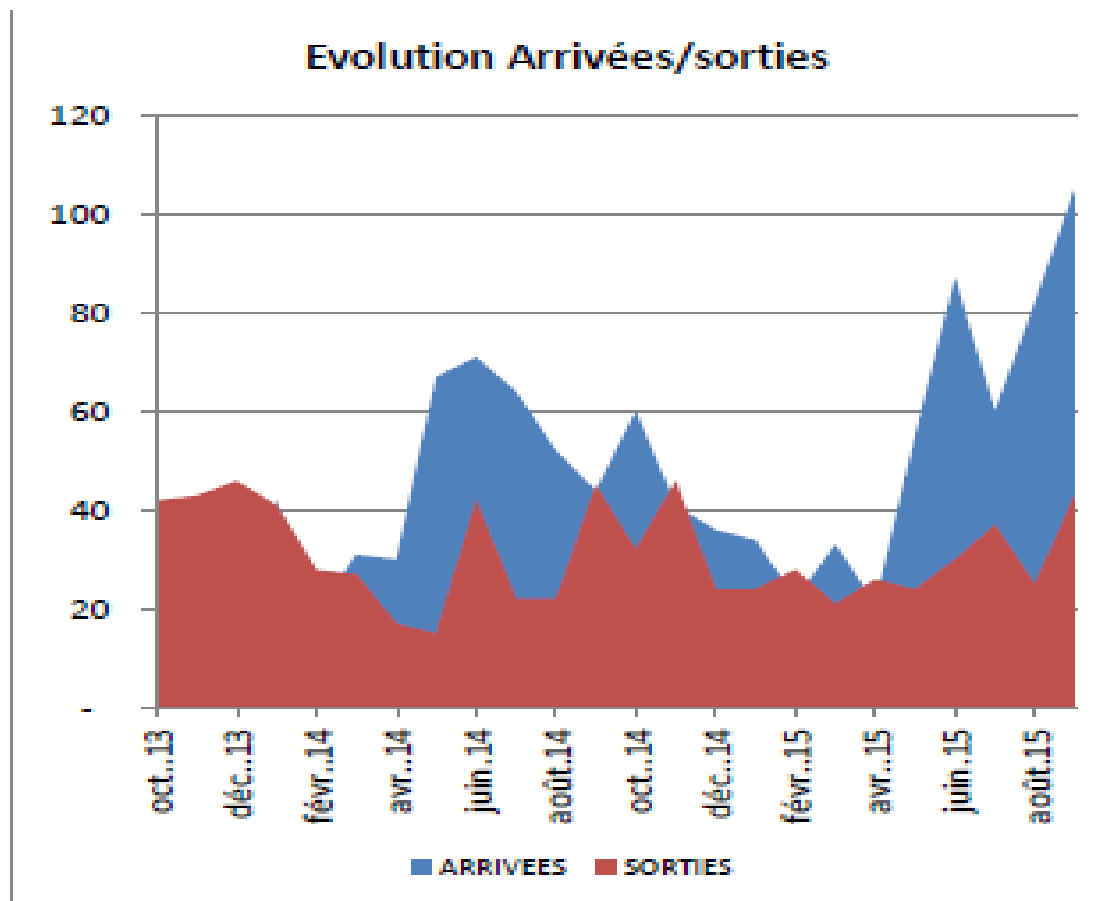
Dans le canton de Neuchâtel



Evolution des arrivées



Evolution des arrivées et des départs



Serge Gamma

Chef du Service des migrations

Questions ?

Réponses !