

Comptes 2014 de l'Etat de Neuchâtel

Conférence de presse du lundi 27 avril 2015, Le Château, galerie Philippe-de-Hochberg

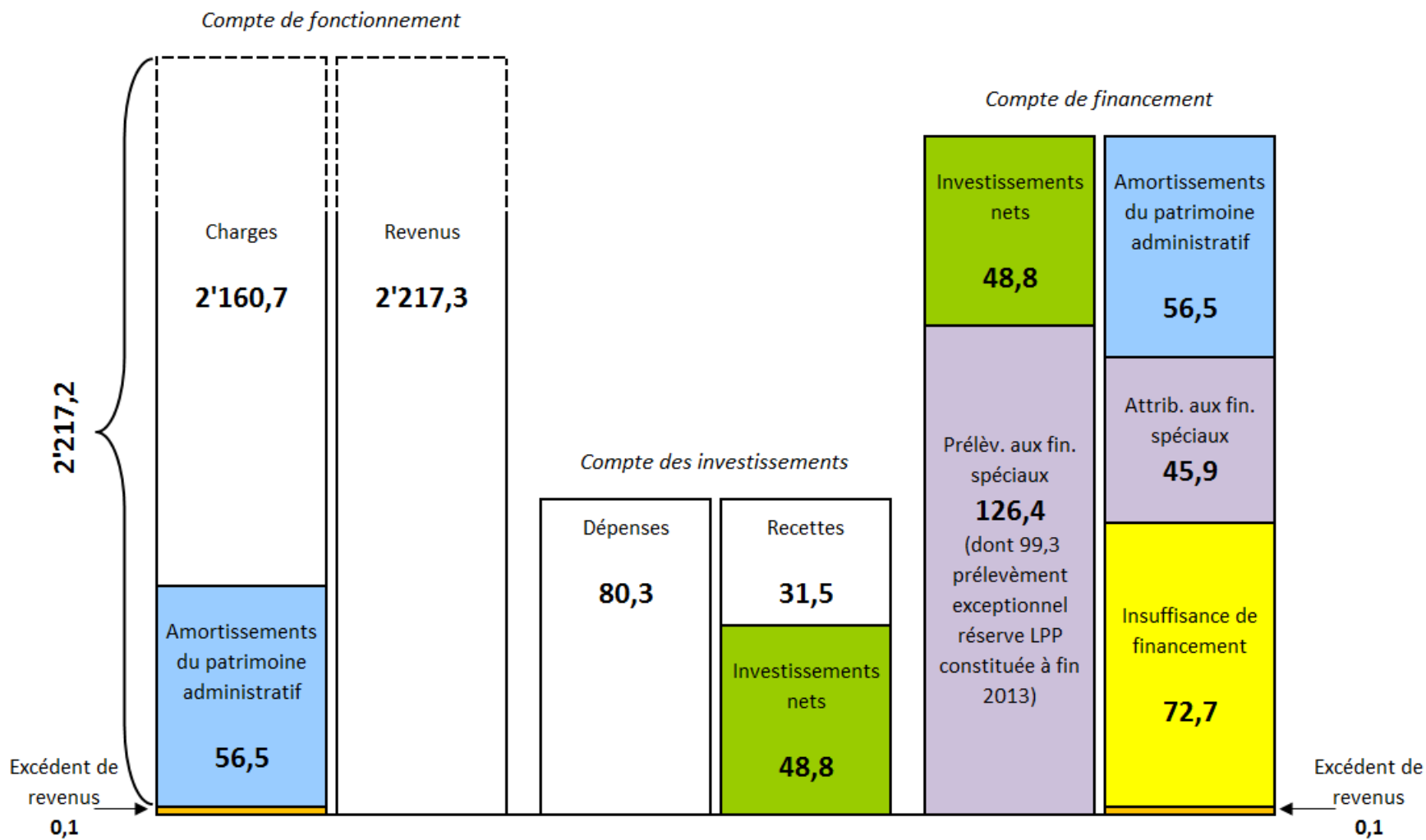
Déroulement

- Appréciation générale
- Résultats détaillés des comptes 2014
 - Compte de fonctionnement
 - Compte des investissements et projets gérés par crédits d'engagement
 - Compte de financement
 - Bilan et annexes
- Conclusion

Appréciation générale

Résultat d'ensemble

(en millions de francs)

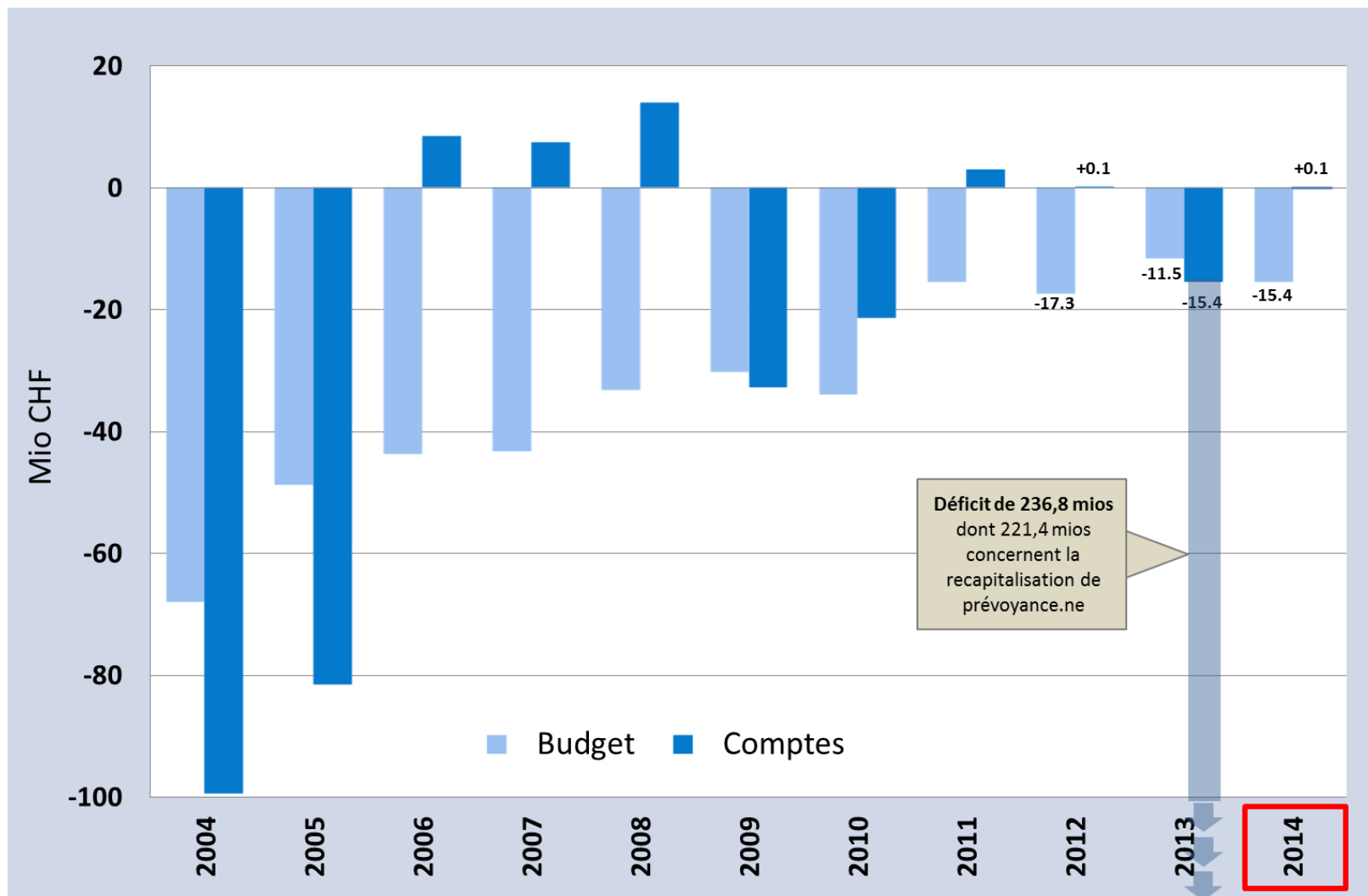


Frein à l'endettement

1. Degré de couverture des revenus déterminants	Limite max. autorisée	Comptes 2014
Excédent de revenus		0,1 mio
Revenus déterminants		2'013,9 mios
Excédent de charges en % des revenus	1,0%	---

2. Degré d'autofinancement	Limite min. autorisée	Comptes 2014
Amortissements du patrimoine administratif		56,5 mios
+ Excédent de revenus		0,1 mio
= Autofinancement		56,6 mios
Investissements nets		48,8 mios
Autofinancement en % des inv. nets	70,0%	116,0%

Compte de fonctionnement 2014 en perspective



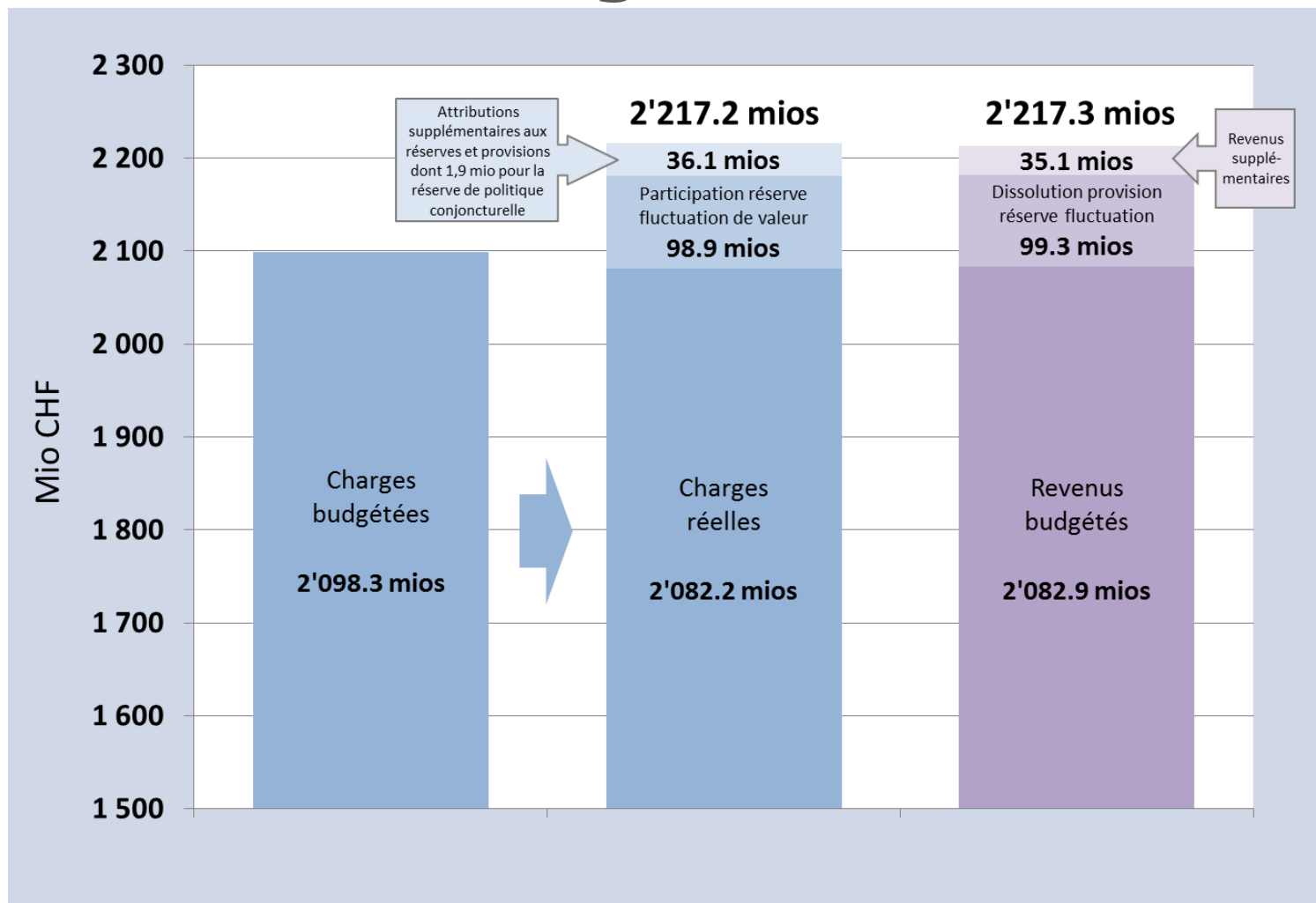
Ecart entre charges et revenus

Compte de fonctionnement Mio CHF	Comptes 2014	Budget 2014	Écart (Mio CHF)	Écart (en %)	Comptes 2013
Charges	2'081,5	2'097,6	-16,1	-0,8	2'041,2
+ Participation réserve fluctuation valeur [30]	98,9		+98,9		
+ Provision recapitalisation prévoyance.ne [38]					221,4
+ Attribution réserve politique conjoncturelle [38]	1,9		+1,9		
+ Autres réserves et provisions [38]	34,9	0,7	+34,2		64,4
Charges totales	2'217,2	2'098,3	+118,9	+5,7	2'327,0

Revenus	2'105,0	2'065,6	+39,4	+1,9	2'075,1
+ Comptabilisation bénéfice BNS en 2015 [44]		14,5	-14,5		
+ Dissolution prov. réserve fluctuation valeur [48]	99,3		+99,3		
+ Dissolution autres réserves et provisions [48]	13,0	2,8	+10,2		15,2
Revenus totaux	2'217,3	2'082,9	+134,4	+6,5	2'090,3

Exc. charges (+)/revenus (-)	-0,1	+15,4	-15,5		+236,8
-------------------------------------	-------------	--------------	--------------	--	---------------

Analyse du résultat en regard des écarts entre les charges et les revenus



Résultats détaillés : Compte de fonctionnement

Ecart comptes – budget

Charges par nature

Charges du compte de fonctionnement Mio CHF	Comptes 2014	Budget 2014	Écart	Comptes 2013
30 - Charges de personnel ¹⁾	535,0	446,7	+88,3	430,1
31 - Biens, services et marchandises	131,7	139,0	-7,3	136,1
32 - Intérêts passifs	29,8	34,4	-4,6	32,0
33 - Amortissements	77,1	79,5	-2,4	76,2
34 - Parts et contributions sans affectation	9,8	8,9	+0,9	8,7
35 - Dédommagements à des collectivités publiques	98,7	96,6	+2,1	97,5
36 - Subventions accordées	1'085,9	1'087,5	-1,6	1'109,9
37 - Subventions redistribuées	136,2	135,9	+0,3	90,3
38 - Attributions aux financements spéciaux ²⁾	45,9	3,7	+42,2	292,3
39 - Imputations internes	67,1	66,1	+1,0	54,0
TOTAL	2'217,2	2'098,3	+118,9	2'327,0

¹⁾ C 2014 : dont 98,9 millions au titre du versement de la part de l'Etat à la réserve de fluctuation de valeur pour prévoyance.ne.

²⁾ C 2013 : dont 221,4 millions au titre de la recapitalisation de prévoyance.ne.

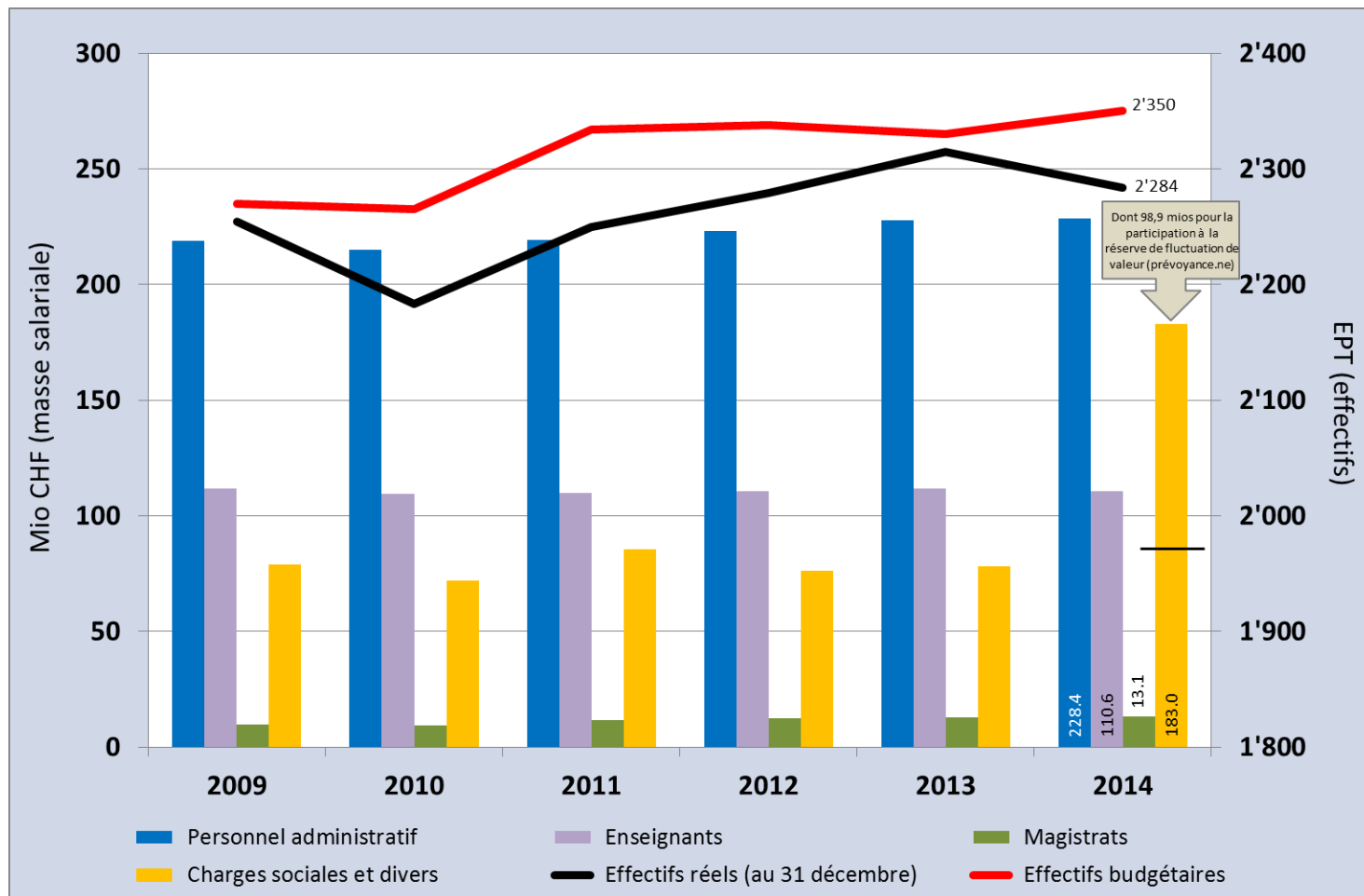
Ecart comptes – budget

Revenus par nature

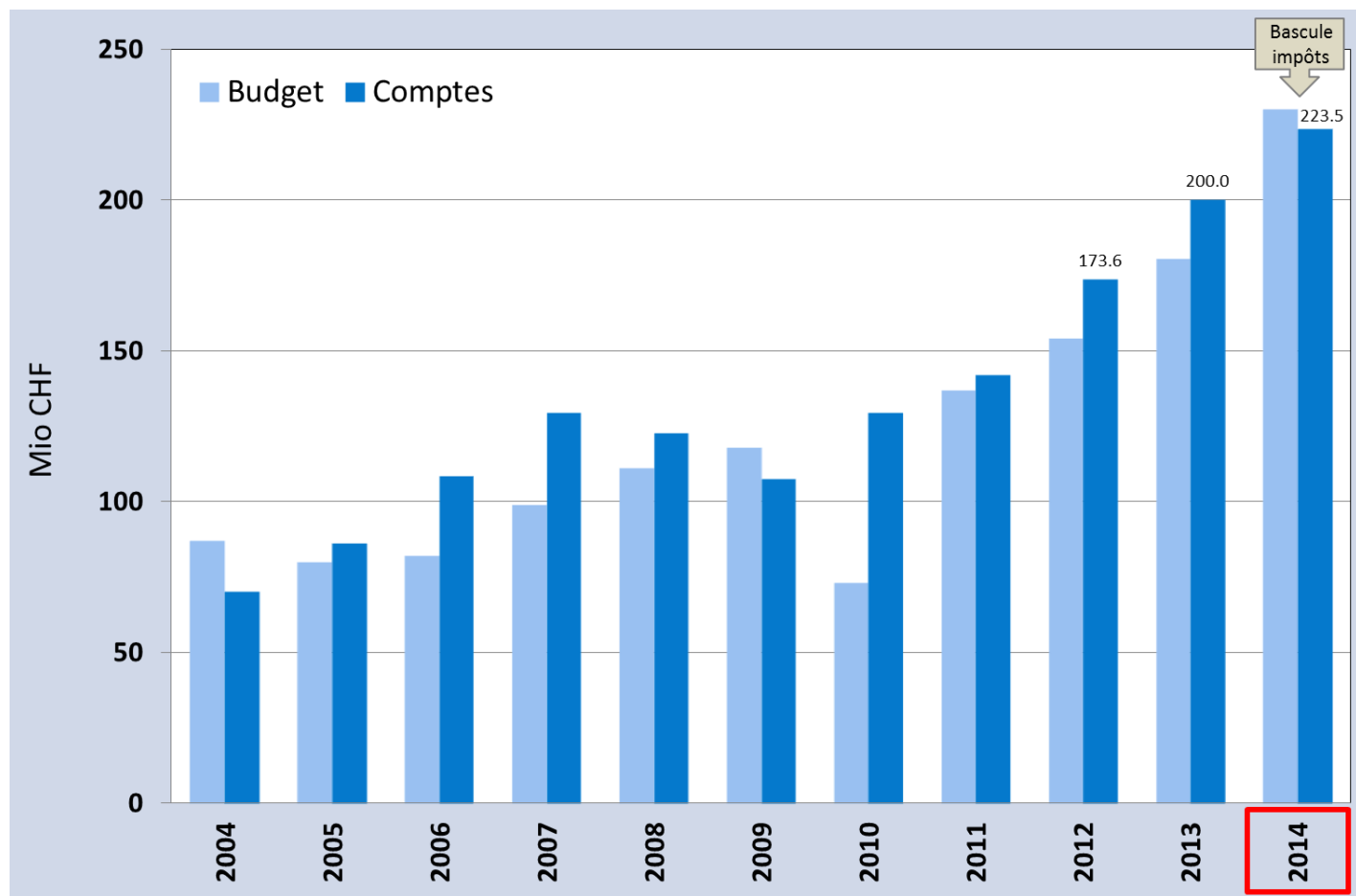
Revenus du compte de fonctionnement Mio CHF	Comptes 2014	Budget 2014	Écart	Comptes 2013
40 - Impôts	1'094,7	1'068,4	+26,3	1'111,3
41 - Patentes et concessions	6,1	6,1	0,0	6,4
42 - Revenus des biens	61,6	59,6	+1,9	53,5
43 - Contributions	140,5	137,6	+2,9	141,5
44 - Parts à des recettes sans affectation	300,8	317,1	-16,3	279,9
45 - Dédommagements de collectivités publiques	35,3	31,8	+3,5	53,7
46 - Subventions acquises	248,6	241,3	+7,3	260,6
47 - Subventions à redistribuer	136,2	135,9	+0,3	90,3
48 - Prélèvements aux financements spéciaux ¹⁾	126,4	19,0	+107,4	39,2
49 - Imputations internes	67,1	66,1	+1,0	54,0
TOTAL	2'217,3	2'082,9	+134,4	2'090,3

¹⁾ Dont 99,3 millions au titre de la dissolution de la provision concernant la réserve de fluctuation de valeur.

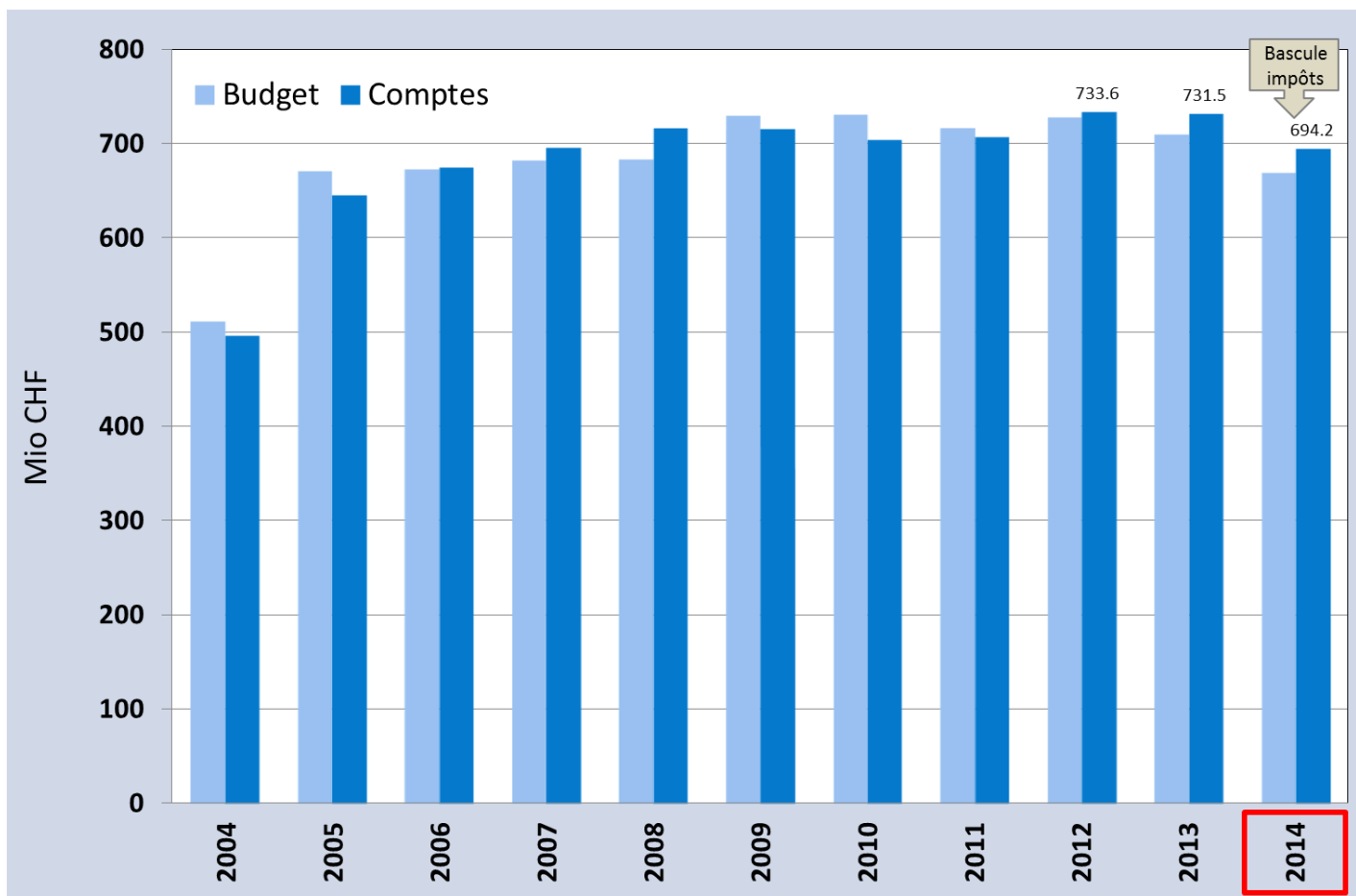
Evolution de la masse salariale et des effectifs



Augmentation de l'impôt sur les personnes morales

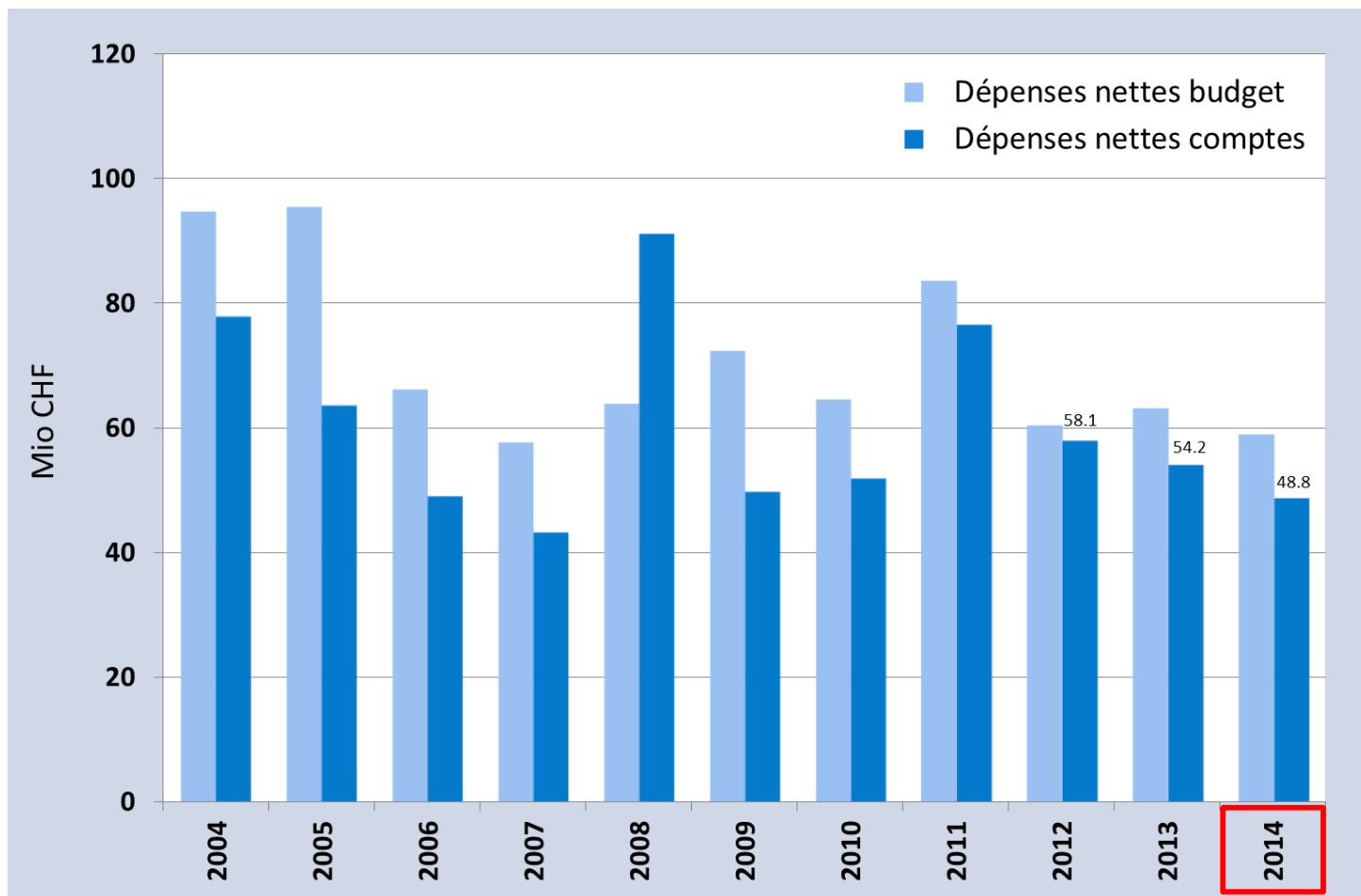


Diminution de l'impôts sur les personnes physiques



Résultats détaillés : Compte des investissements et projets gérés par crédits d'engagement

Comptes des investissements 2014 en perspective



Projets gérés par crédits d'engagement

Écarts comptes - budget

Crédits d'engagement Mio CHF	Comptes 2014	Budget 2014	Écart (Mio CHF)	Écart (en %)
Crédits en cours	48,8	39,9	---	---
Crédits à solliciter	---	20,1	---	---
Écarts statistique (amend. GC)	---	-1,0	---	---
Investissements nets	48,8	59,0	-10,2	-17,3

Principaux écarts par rapport au budget (en millions) :

- 12^{ème} étape correction et aménagement routes cantonales -4,6
- Subvention part cantonale Autoroute A5 -2,1
- Tunnel de Serrières -1,3
- Assainissement énergétique du CPLN -1,3
- Rénovation et agrandissements des prisons (EEP + EDPR) -1,3

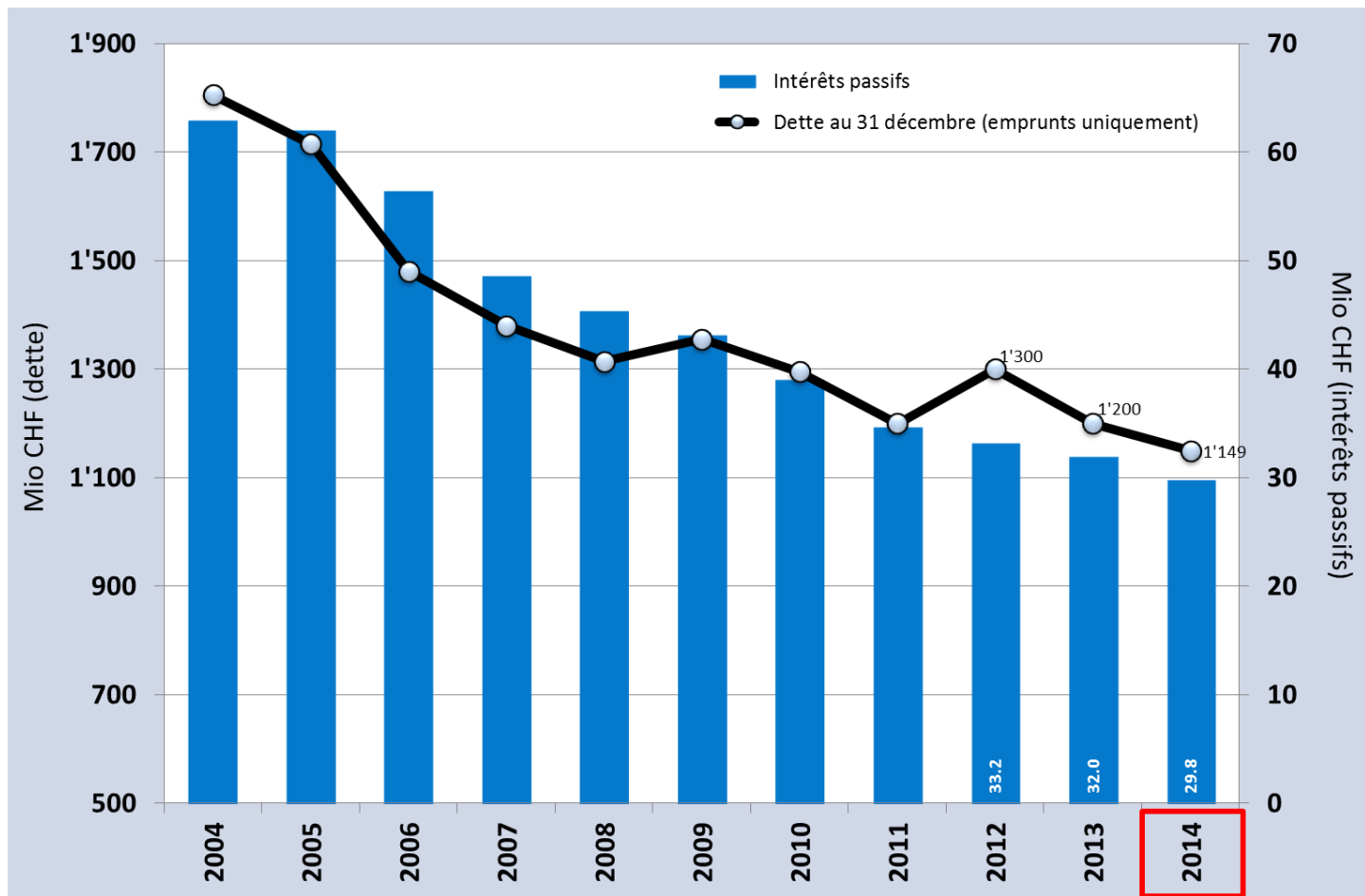
Résultats détaillés : Compte de financement

Résultat du compte de financement

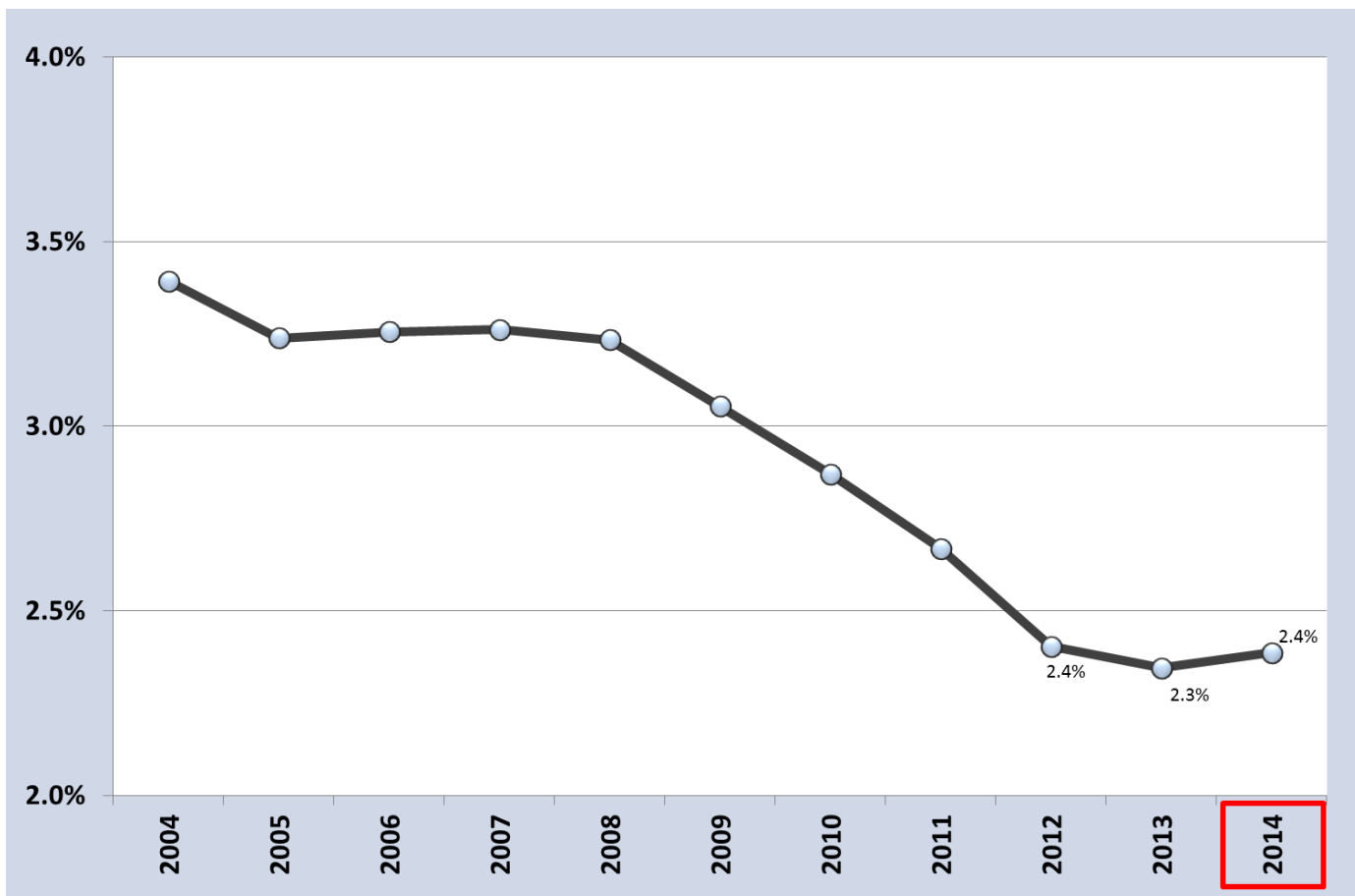
Compte de financement Mio CHF	Comptes 2014		Budget 2014	
Investissements nets	48.8		59.0	
Amortissements du patrimoine administratif		56.5		56.8
Excédent de charges du compte de fonctionnement			15.5	
Excédent de revenus du compte de fonctionnement		0.1		
Attributions aux financements spéciaux		45.9		3.7
Prélèvements aux financements spéciaux ¹⁾	126.4		18.9	
Insuffisance de financement		72.7		32.9
Total	175.2	175.2	93.4	93.4

¹⁾ dont 99,3 millions liés à prévoyance.ne

Evolution de la dette et des intérêts passifs

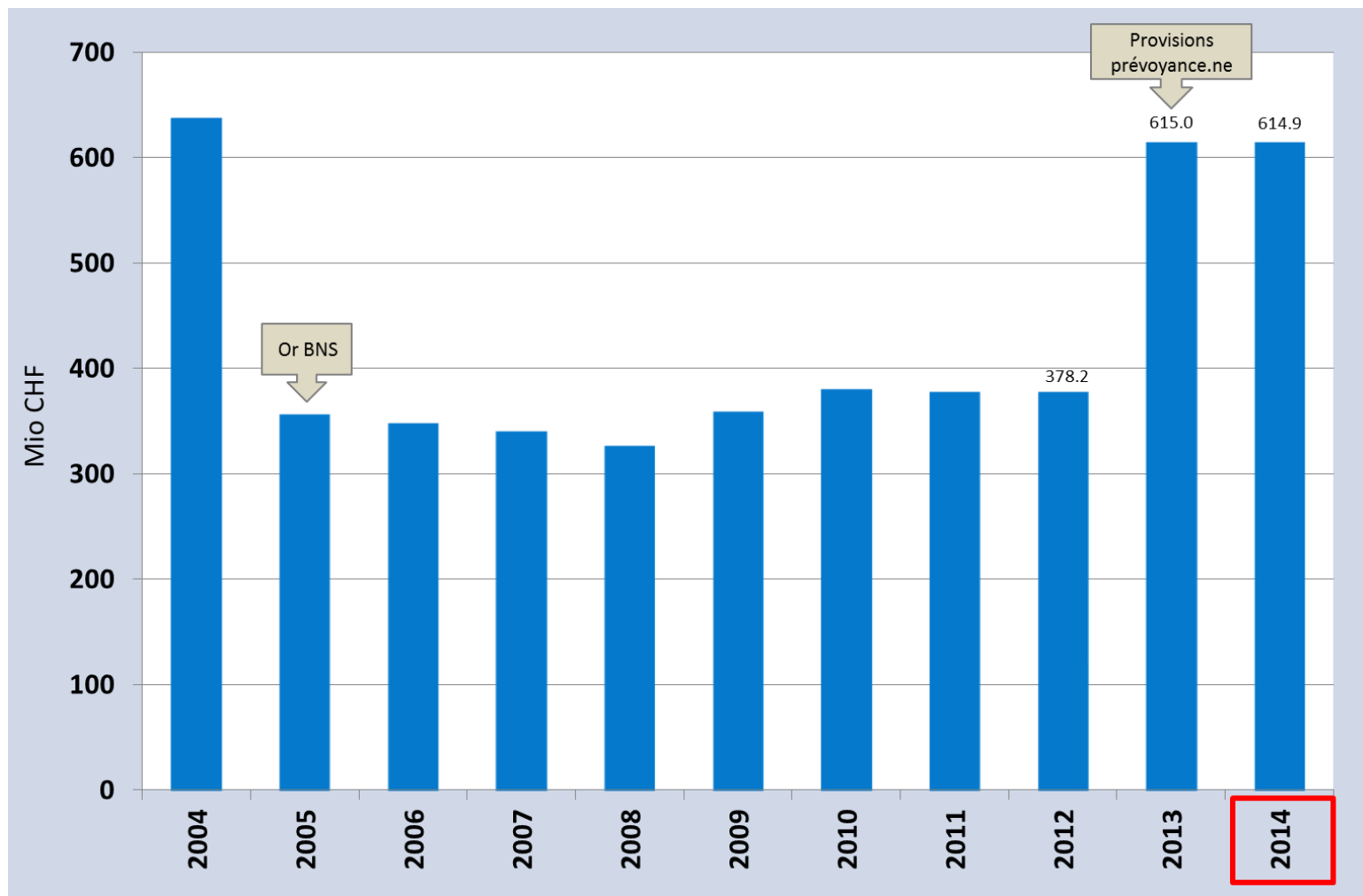


Taux d'intérêt moyen de la dette consolidée



Résultats détaillés : Bilan et annexes

Evolution du découvert



Participations, prêts et engagements conditionnels

Participations, prêts et engagements conditionnels Mio CHF	31.12.2014
Participations	16,4
Prêts	190,1
Engagements conditionnels ¹⁾	950,7

¹⁾ Dont 807,7 millions au titre de la recapitalisation de prévoyance.ne.

Conclusion

Principaux constats (1)

Positifs

- Résultat équilibré
- Maîtrise progressive des risques et litiges
- Charges d'exploitation progressivement mieux maîtrisées
- Dette stable

Négatifs

- Baisse conjoncturelle attendue
- Réduction des financements fédéraux
- Perspectives inquiétantes sur le budget 2016 et le plan financier des tâches 2017-2019
- Planification insatisfaisante des investissements
- Volume des investissements notoirement insuffisant

Principaux constats (2)

Nécessités

- Poursuivre les efforts visant une meilleure maîtrise des charges
- Prolonger les efforts visant à dynamiser les revenus
- Prioriser les prestations et compenser les pertes de recettes fédérales
- Poursuivre la rationalisation de l'administration et des partenaires de l'Etat