

Regroupement du Service informatique de l'entité neuchâteloise (SIEN) sur un site unique aux Cadolles, à Neuchâtel

Conférence de presse du mardi 13 janvier 2015, Château de Neuchâtel

Introduction

Laurent Kurth

Conseiller d'Etat, chef du DFS

Introduction

- Nouvelle politique du logement de l'administration cantonale
 - Regroupement et rationalisation
 - Exploitation des potentiels de synergies
 - Amélioration des conditions de travail et de gestion
- Plusieurs projets en cours :
 - Nouvel Hôtel de l'Ordre judiciaire
 - Autres projets en cours
- Le projet SIEN, un premier exemple de cette politique
- Valorisation dans le canton des capacités d'investissements des partenaires parapublics: collaboration avec l'ECAP; possibilité à terme de racheter le bâtiment

Aperçu du projet (1)

Contexte général

- Nécessité absolue de trouver une solution de regroupement du SIEN
- Volonté forte de développer la collaboration avec la Ville de Neuchâtel et son Centre électronique de gestion (CEG), partenaire important de l'Etat de Neuchâtel, notamment dans les secteurs écoles et santé
- Créer un pôle neuchâtelois d'excellence en matière informatique
- Favoriser le développement de synergies entre ces deux services informatiques du secteur public (SIEN, CEG)

Aperçu du projet (2)

Problématique de la localisation

- Le CEG est bien implanté aux Cadolles (collaborateurs regroupés sur un seul site, salle machines)
- Le SIEN devait déménager dans tous les cas de figure
- Demande du Conseil d'Etat d'étudier la possibilité du regroupement du SIEN aux Cadolles
- Validation d'un plan d'actions en quatre étapes début 2014
- Présentation aujourd'hui de la première étape devant permettre le regroupement de 70% du personnel du SIEN

Aperçu du projet (3)

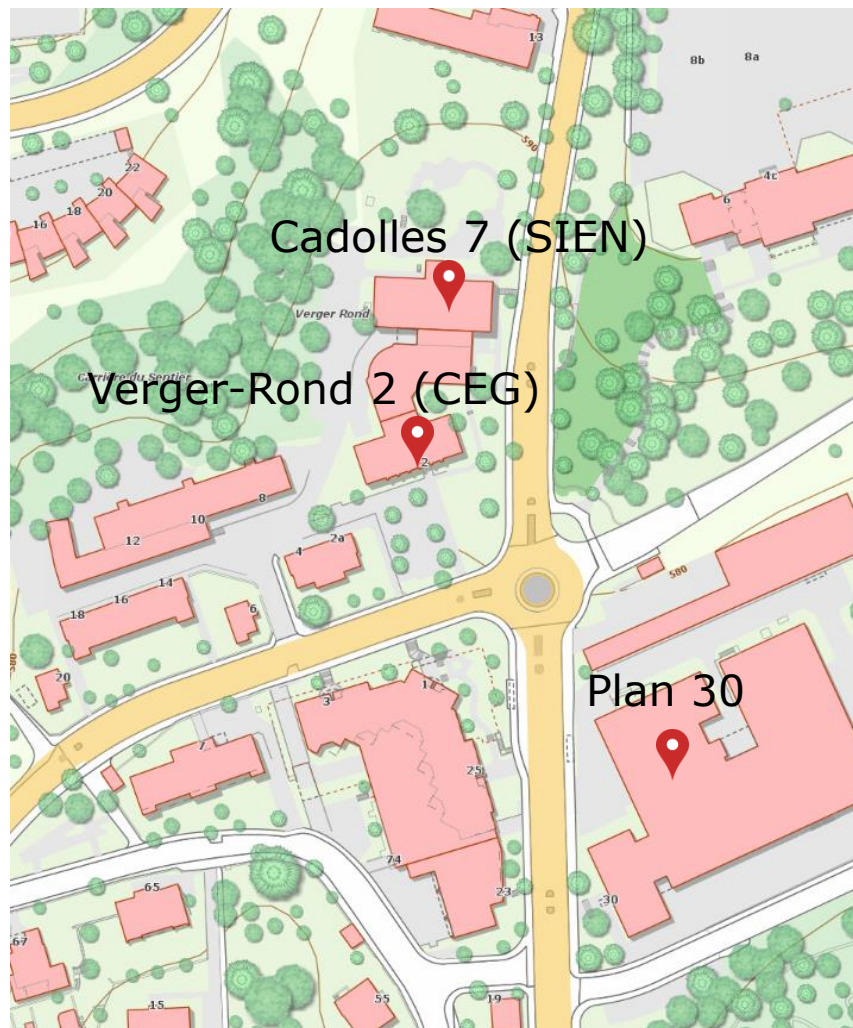
Solution envisagée

- Cadolles 7 – bâtiment jouxtant la salle machines du CEG
- Solution pour les locataires en place :
 - En particulier l’Ecole internationale (4 étages sur 5)
→ Locaux mieux adaptés à Sainte-Hélène
 - Pour les autres locataires (CEG et Registre neuchâtelois des tumeurs), solution à proximité à Plan 30

Aperçu du projet (4)

Accès facile par les transports publics:

- 4 minutes depuis le centre ville (funiculaire)
- 5 minutes depuis la gare (bus)



Aperçu du projet (5)

Financement:

- La constitution de prévoyance.ne ayant été l'occasion de souligner l'importance de l'indépendance de la caisse de pensions, un acquéreur intéressé à ce projet, voire à son développement ultérieur, a été trouvé
- L'Etat n'était pas intéressé à acquérir un nouveau bâtiment dans un premier temps
- L'Etablissement cantonal d'assurance et de prévention (ECAP) a montré un intérêt pour le projet dans le cadre de la diversification de son portefeuille d'investissement et sa valorisation partielle dans le canton

Conditions cadres réunies pour réaliser la première étape de regroupement du SIEN aux Cadolles

Présentation du SIEN

Jean-Luc Abbet
Chef du SIEN

Le SIEN en 25 ans

En 1989

- 23 employés
- 200 utilisateurs
- 1 client
 - Etat

En 2014

- 109 employés
- 77.000 utilisateurs
- Plus de 200 clients
 - Etat
 - Ville de La Chaux-de-Fonds
 - Communes
 - Ecoles
 - Santé
 - Secteur social
 - Services paraétatiques
 - Canton du Jura
 - Entités intercantionales

Prestations du SIEN

Infrastructures

- Guichet unique
- Nœud cantonal
- Réseau pédagogique
- RETINE
- Réseau WiFi
- Postes de travail
- Messagerie
- Service applicatifs
- Accès Internet
- Sécurité

Impact utilisateurs

27.000
20.000
30.000
12.500
10.000
40.000
38.000
5.000
50.000
77.000

Que fait-on aujourd'hui, sans réseau, sans téléphone, sans PC, sans messagerie, sans accès Internet et sans sécurité ?

Prestations du SIEN

Systeme d'information

- Impôts
- Finances
- Justice
- Police (NE et Jura)
- Social
- Votations/élections
- Parlement sans papier
- Bases de donnée centrales
- Web

Impact utilisateurs internes

800

600

460

800

700

200

150

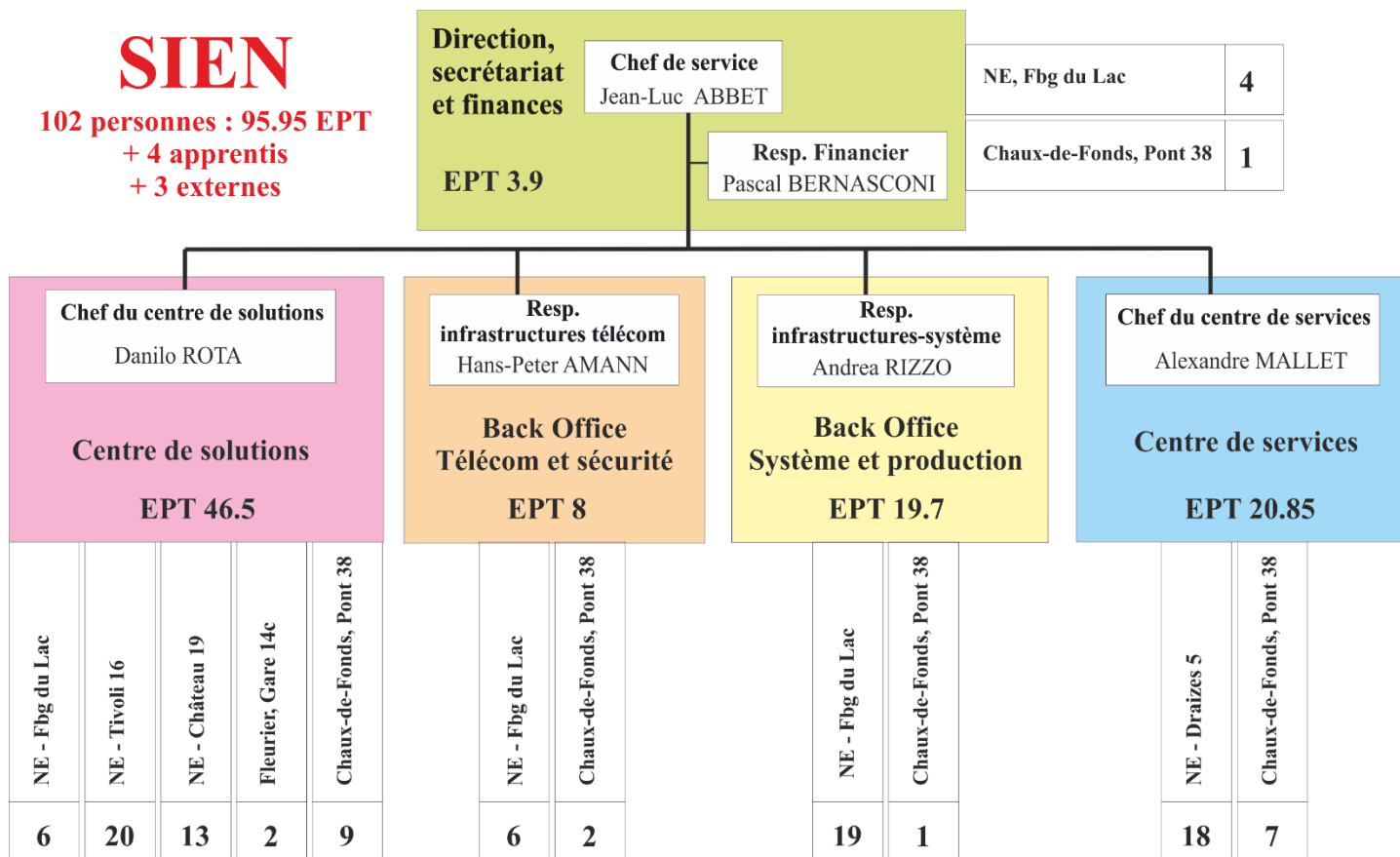
3.000

6.000

Toutes les prestations de l'Etat et de la plupart des collectivités publiques neuchâtelaises sont informatisées

Si le SIEN tousse, toutes les administrations sont enrhumées !

Localisation du SIEN



Le SIEN est actuellement localisé sur 6 sites dans 3 communes
Toutes les équipes sont dispersées → perte d'efficacité
Absolute nécessité de se regrouper !

Etape 1 du projet de relocalisation du SIEN aux Cadolles



Cadolles 7 (SIEN)

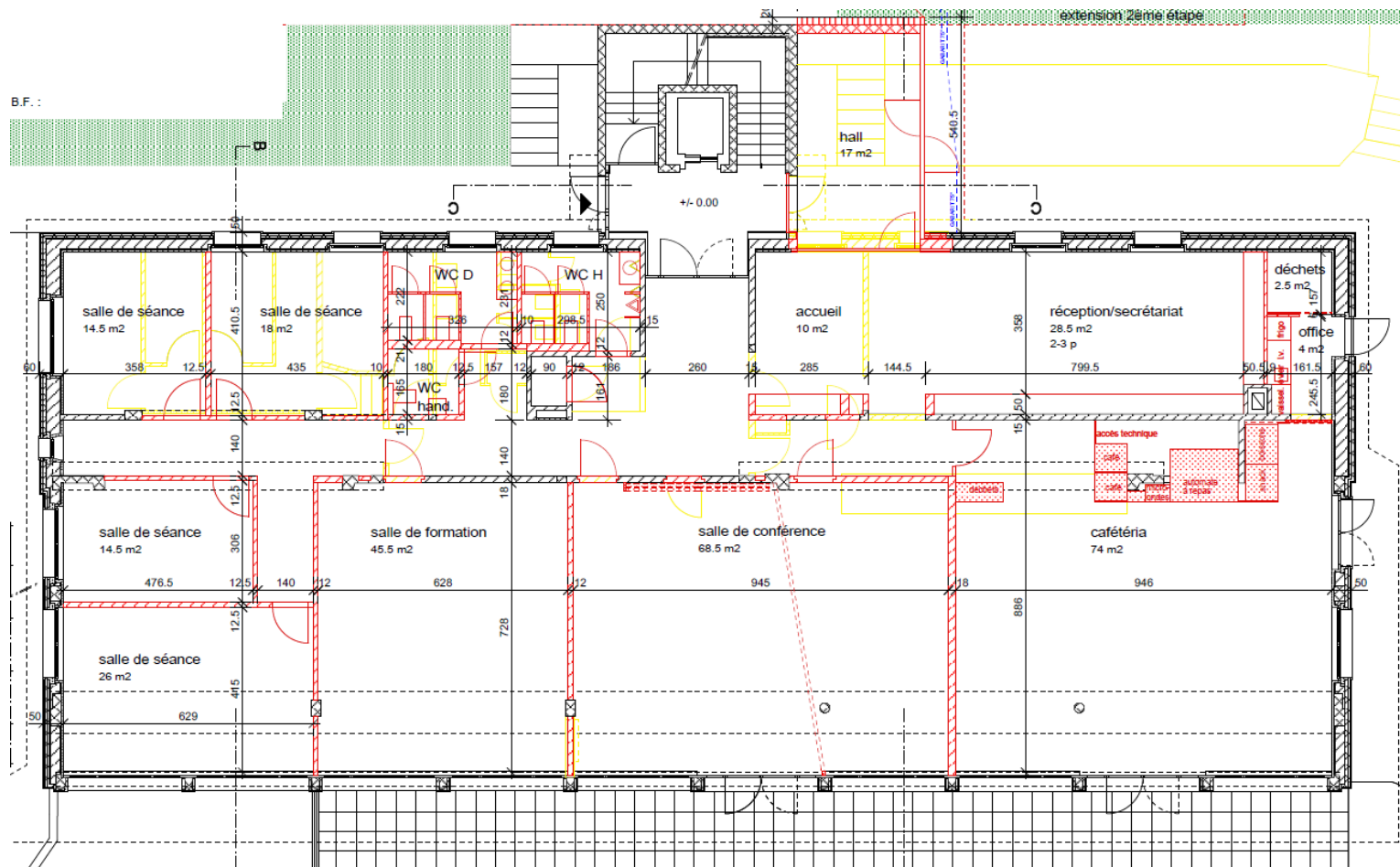
Verger-Rond 2 et annexe (CEG)



Investissement de 6,5 millions

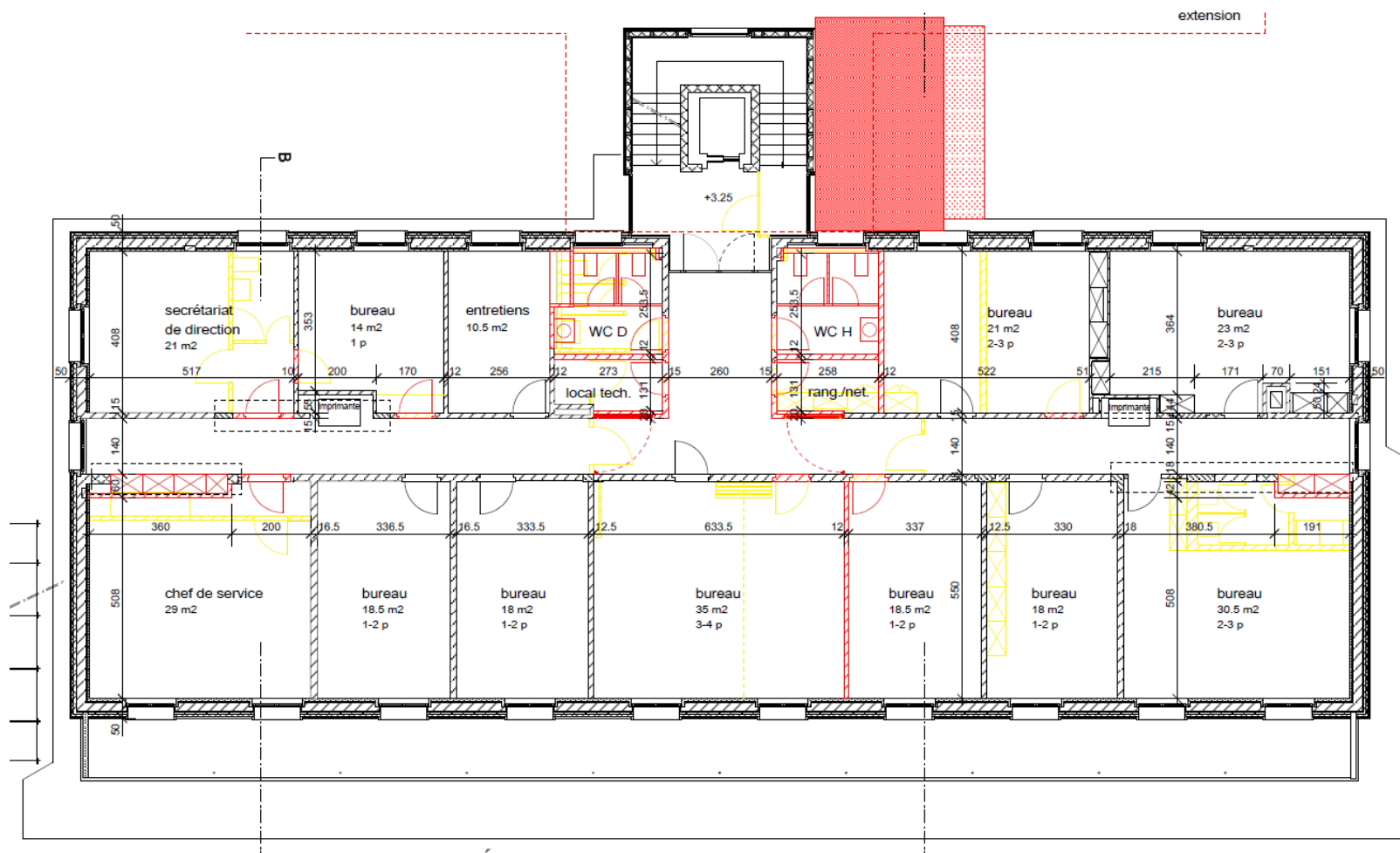
Cadolles 7 – Rez-de-Chaussée

Réception – salle de formation – salles de réunion - cafétéria



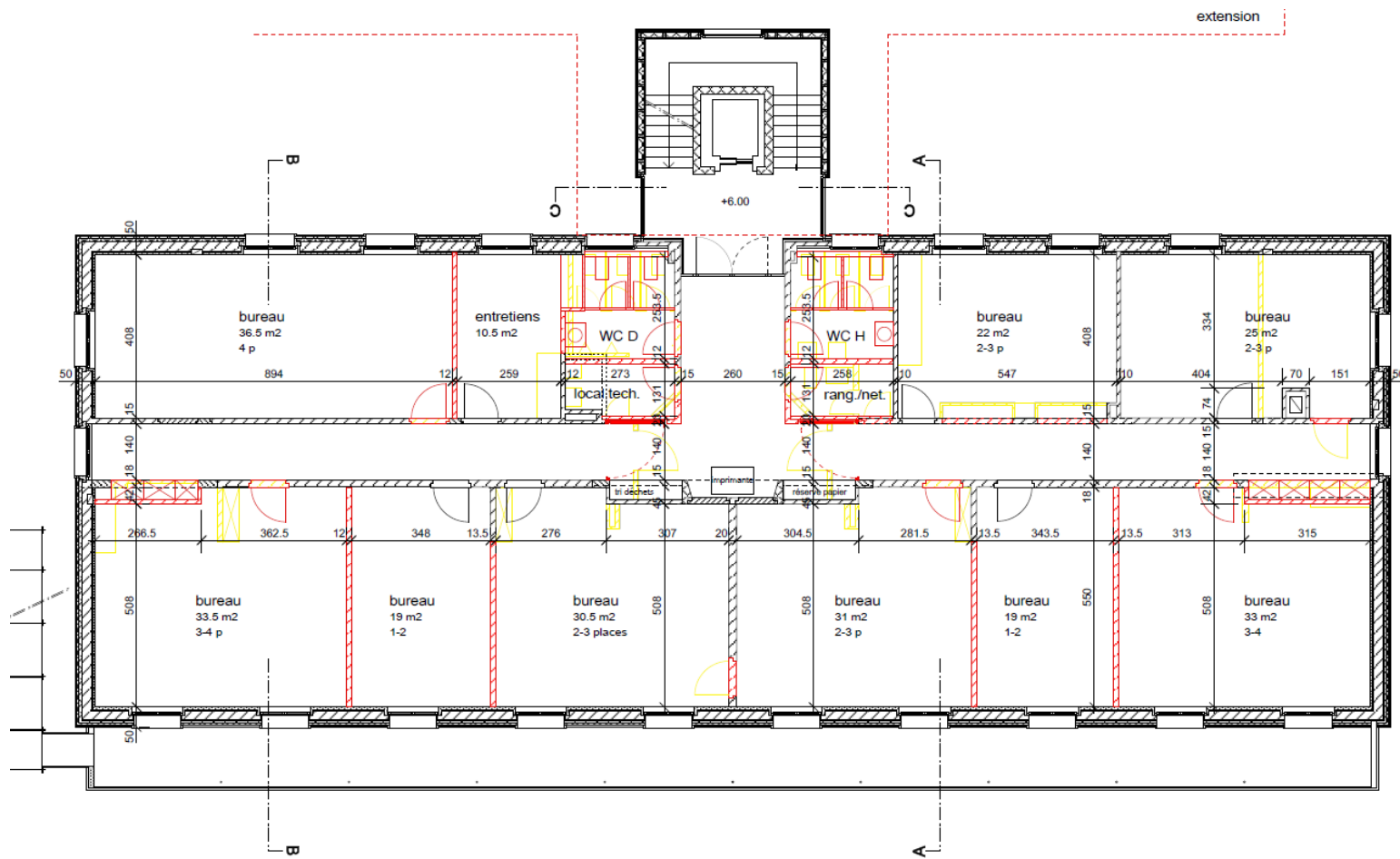
Cadolles 7 – 1^{er} étage

Direction – Back office télécom et sécurité



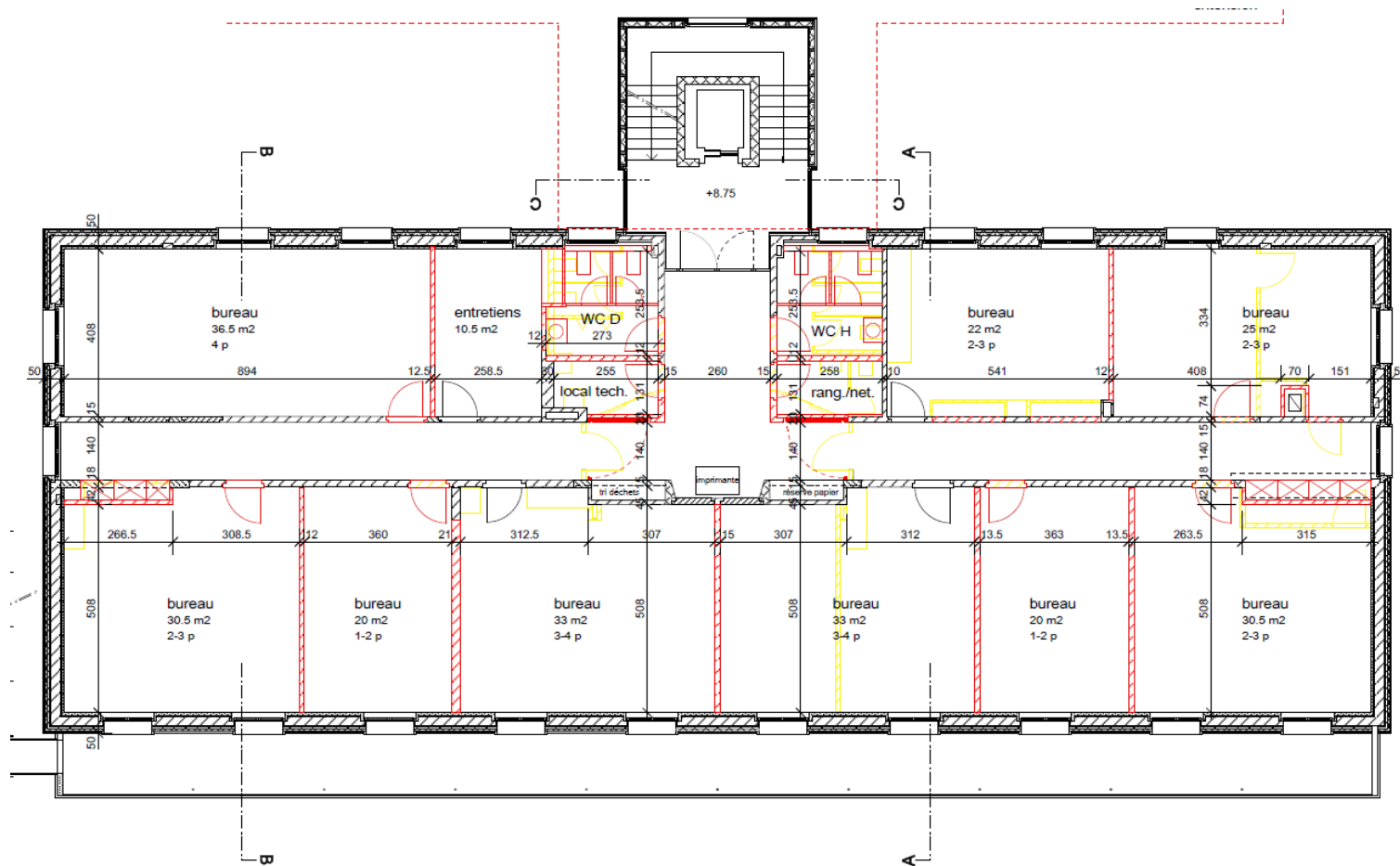
Cadolles 7 – 2^{ème} étage

Back-office système et production



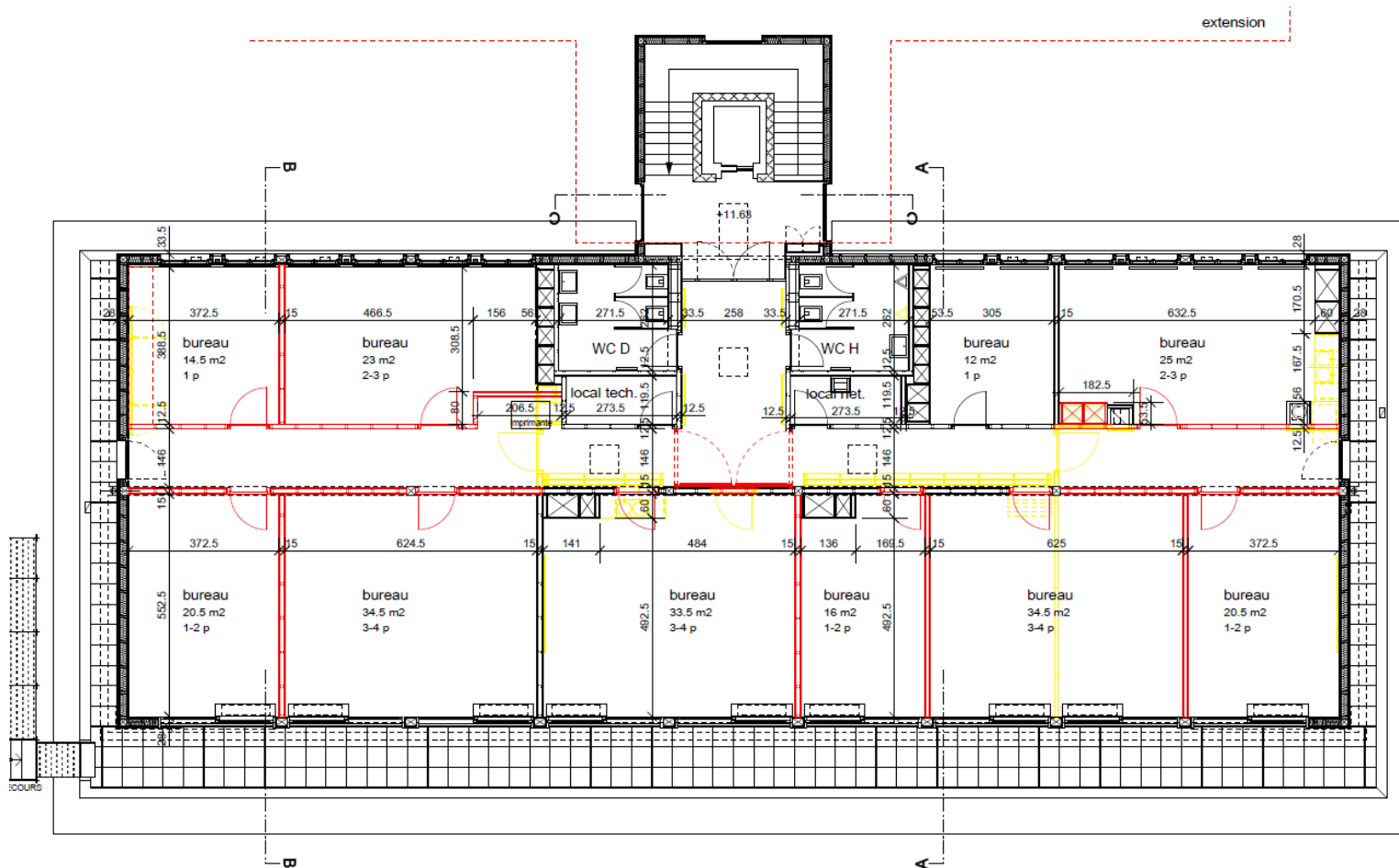
Cadolles 7 – 3^{ème} étage

Centre de solutions



Cadolles 7 – Attique

Centre de solutions



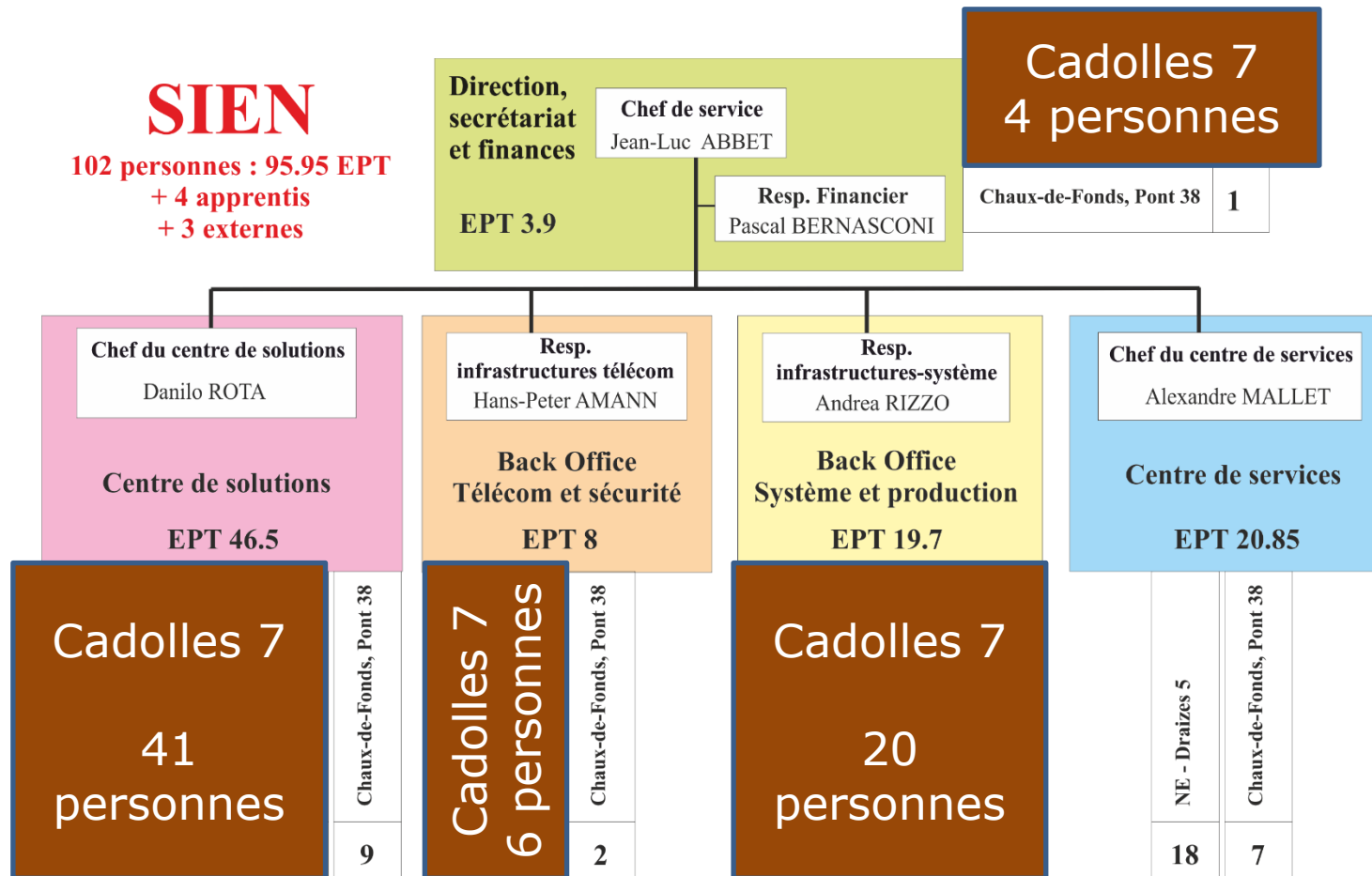
Draizes 5
À Neuchâtel

18 personnes

Pont 38
Chaux-de-Fonds

19 personnes

Le SIEN, fin étape 1



Etapes suivantes relocalisation du SIEN aux Cadolles

Objectifs 2018

- Réunir 95% des collaboratrices et collaborateurs
- Assurer l'outil de production pour les 20 prochaines années
 - gain de 3 EPT + amélioration de l'efficacité
 - environ 500.000.-/an
 - compense les coûts supplémentaires
- Rapport au Grand Conseil en 2015 sur l'informatique cantonale 2016-2020
- Eventuellement, rachat du bâtiment dans 10 ans

Intérêt du projet pour la Ville de Neuchâtel

Fabio Bongiovanni

Conseiller communal, en charge
des finances, des ressources humaines
et de l'action sociale

Intérêt de la Ville de Neuchâtel

- Collaborations initiées depuis plusieurs années pour la mise en place d'une nouvelle entité informatique neuchâteloise
- Rapprochement géographique permettant le développement de nouvelles synergies entre les deux services informatiques du secteur public (SIEN, CEG)
- Nouvelle dynamique pour une vision stratégique commune dans le domaine de l'informatique pour le bien des collectivités publiques et parapubliques neuchâteloises (Etat, Villes, communes, santé, social, éducation, paraétatique)

Intérêt du projet pour l'Établissement cantonal d'assurance et de prévention

Jean-Michel Brunner
Directeur de l'ECAP

Intérêt de l'ECAP

- **Cohérence avec la stratégie de placement**
 - Privilégier la sécurité au rendement
 - Se protéger de la volatilité
 - Garantir une disponibilité du capital
- **Partenariat à long terme**
 - Lien Etat-ECAP
 - Stabilité des locataires
 - Relation franche et directe
- **Solution gagnante pour les deux parties**

Questions ?

Réponses !