

Bilan de législature 2010-2013 du Conseil d'Etat

Conférence de presse du jeudi 21 février 2013

Déroulement de la séance d'information

- **Introduction:** Philippe Gnaegi, président du Conseil d'Etat
- **Bilan de législature - Action sur quatre axes:** membres du Conseil d'Etat
- **Bilan financier:** Laurent Kurth, chef du DJSF
- **Conclusion:** Philippe Gnaegi, président du Conseil d'Etat

Introduction

Philippe Gnaegi

Président du Conseil d'Etat

De nombreuses et importantes réformes

- Quatre années particulières, mais quatre années qui ont porté de nombreux fruits
 - Un canton qui mène des réformes
- **Sur 150 mesures prévues dans le Programme de législature, 120 seront réalisées d'ici fin mai 2013 !**

Un canton qui a du potentiel

- Situation géographique stratégique – trait d’union dans l’ espace Rhin – Rhône
- De meilleures conditions cadres
- Compétences technologies reconnues

Bilan de législature

Action du gouvernement sur quatre axes

Economie et croissance

Formation et recherche

Social et santé

Transports environnement et territoire

Economie et croissance

**Thierry Grosjean,
chef du DEC**

Réforme fiscale des personnes morales

- Réforme fiscale des personnes morales euro-compatible et citée en exemple
- Résultats sur le plan financier
- De nouvelles recettes permettant de financer la réforme fiscale des personnes physiques

Réforme fiscale des personnes physiques

- Réforme fiscale pour les classes moyennes et les familles
- Un investissement pour l'avenir
- Echelonnement sur plusieurs années

**Deux réformes historiques et ambitieuses
qui ont changé le positionnement
et l'image de notre canton**

Promotion de l'esprit d'entreprise

- Amélioration des conditions-cadres, la pierre angulaire de la législation
- Concrétisation de la mise en œuvre de la politique régionale
- Le NECO comme porte d'entrée unique
- Améliorer les relations avec les partenaires
- Capter la richesse, renforcer la compétitivité

Maintenir et créer des emplois: une priorité

- 4.500 emplois de plus créés en quatre ans
- Efforts payants pour maintenir des places de travail via une action coordonnée de l'administration (Raffinerie de Cressier)
- Meilleure adéquation à trouver entre offre et demande sur le marché du travail

Un canton industriel qui se diversifie

- Renforcement des compétences traditionnelles
- Stratégie de promotion économique portant sur 12 Domaines d'actions stratégiques (DAS)
- 30 sociétés appartenant aux DAS implantées depuis 2010
- Nouvelle fiscalité des entreprises qui améliore notre attractivité

Une réorganisation de l'ORP pour coller aux besoins du marché et mieux réinsérer

- Création de la cellule ProEntreprises
- Amélioration de la visibilité des ORP
- Optimisation des programmes d'emplois temporaires (logique d'occupation à logique de réinsertion)
- Intensification des collaborations avec d'autres acteurs du monde de la réinsertion

Formation et recherche

**Philippe Gnaegi,
chef du DECS**

Soutenir les moteurs de l'innovation

- Soutien au Swiss Creative Center (en collaboration avec le DEC)
- Construction du campus Arc et de Microcity
- Création du Pôle horloger (en collaboration avec le DEC)
- Financement du CSEM

Favoriser les synergies

- Introduction d'HarmoS
- Régionalisation de l'école obligatoire

Rechercher l'excellence à l'école

- Rénovation des filières du cycle 3
- Renforcement de l'apprentissage des langues
- Soutien à la formation continue
- Prévention du redoublement

Promotion de la formation professionnelle et de la formation des adultes

- Plan d'action pour l'avenir de la formation professionnelle
- Développement de 200 nouvelles places d'apprentissage durant ces quatre années
- Validation des acquis et passage de 89 à 95% du pourcentage des titulaires d'un titre du secondaire 2

Favoriser l'insertion et renforcer la prise en compte des différences

- Case management – intégration des jeunes de moins de 30 ans
- Adoption du concordat sur la pédagogie spécialisée
- Amélioration de l'orientation scolaire

Culture et sport

- Inscription des villes de La Chaux-de-Fonds et du Locle et des sites palafittiques au patrimoine mondial de l'Unesco
- Reconnaissance croissante du Laténium
- Loi sur le sport qui permet d'ancrer le rôle fondamental du sport dans notre société

Social et santé

**Gisèle Ory,
cheffe du DSAS**

Aide sociale

Constat: paradoxe

- croissance continue de l'aide sociale et environnement économique créateur d'emplois

Catalogue de 26 mesures

- Révision loi sur les bourses d'études et de formation
- Amélioration secteur subsides LAMal
- Prestations complémentaires pour familles ?
- Développement entreprises sociales
- Prestations pour personnes surendettées

Les enfants au cœur des priorités

- Loi sur l'accueil des enfants
- Concept de prise en charge ambulatoire des mineurs

Plan stratégique neuchâtelois

- Contexte: entrée en vigueur RPT → institutions du domaine du handicap de la compétence des cantons
- Validation par la Confédération
- Valeurs défendues:
 - Autonomie et intégration sociale et professionnelle
- Objectif:
 - Maintien de la personne aussi longtemps que possible à domicile et au travail

Missions hospitalières

Réorganisation hospitalière ... sur la voie du consensus

- Acceptation de 14 des 17 propositions sur les options stratégiques à horizon 2017 d'HNE en avril 2012
- Trois options complémentaires soumises au Grand Conseil en mars 2013

Planification médico-sociale pour personnes âgées

Objectif

- Promouvoir le développement du maintien à domicile

Valeur

- Prendre en compte les besoins des personnes âgées

Choix politique

- Planification médico-sociale adoptée par le Grand Conseil en mai 2012

Prévention - promotion de la santé

- Programme cantonal lutte contre le cancer
- Programme dédié à la santé mentale
- Soins préhospitaliers: 144

Transports, environnement et territoire

**Claude Nicati,
chef du DGT**

Mobilité: derniers acquis et nouvelles orientations

H20 entre Le Locle et La Chaux-de-Fonds

- Reconnue comme axe d'importance nationale

Tunnel de Serrières

- Ultime chaînon manquant de l'A5

Fusion des entreprises de transports TN/TRN

- Cohérence et une efficacité accrue

Avenir de la mobilité

- De nouvelles solutions à rechercher

Vers une société à 2000 watts

Loi cantonale sur l'énergie (LCEn)

- Effort de réduction de la consommation en parallèle à une hausse de la production endogène

Loi sur l'approvisionnement en électricité (LAEI) en complément

- Nouvelle mouture à présenter rapidement

Introduction de la taxe au sac

- Vers une hausse de la valorisation pour une réduction à terme des déchets produits

Environnement et paysage: en quête de consensus

Vers une gestion intégrée et durable des eaux

- Nouvelle Loi sur la gestion des eaux (LPGE) adoptée

Périmètre éolien déterminé

- Impact paysager limité

Creux du Van

- Développement de ce site emblématique en tenant compte des différents intérêts, pour une préservation et une protection accrue

Un développement territorial cohérent

Nouveau plan directeur cantonal

- Approuvé par le canton en 2011

Développement d'un observatoire du territoire

- Piloter efficacement la politique territoriale

Système d'information du territoire neuchâtelois (SITN)

- Outil de gestion qui ne cesse d'évoluer

Accompagner les constructions

Adhésion à l'accord intercantonal

- Harmonisant la terminologie dans le domaine des constructions (AIHC)

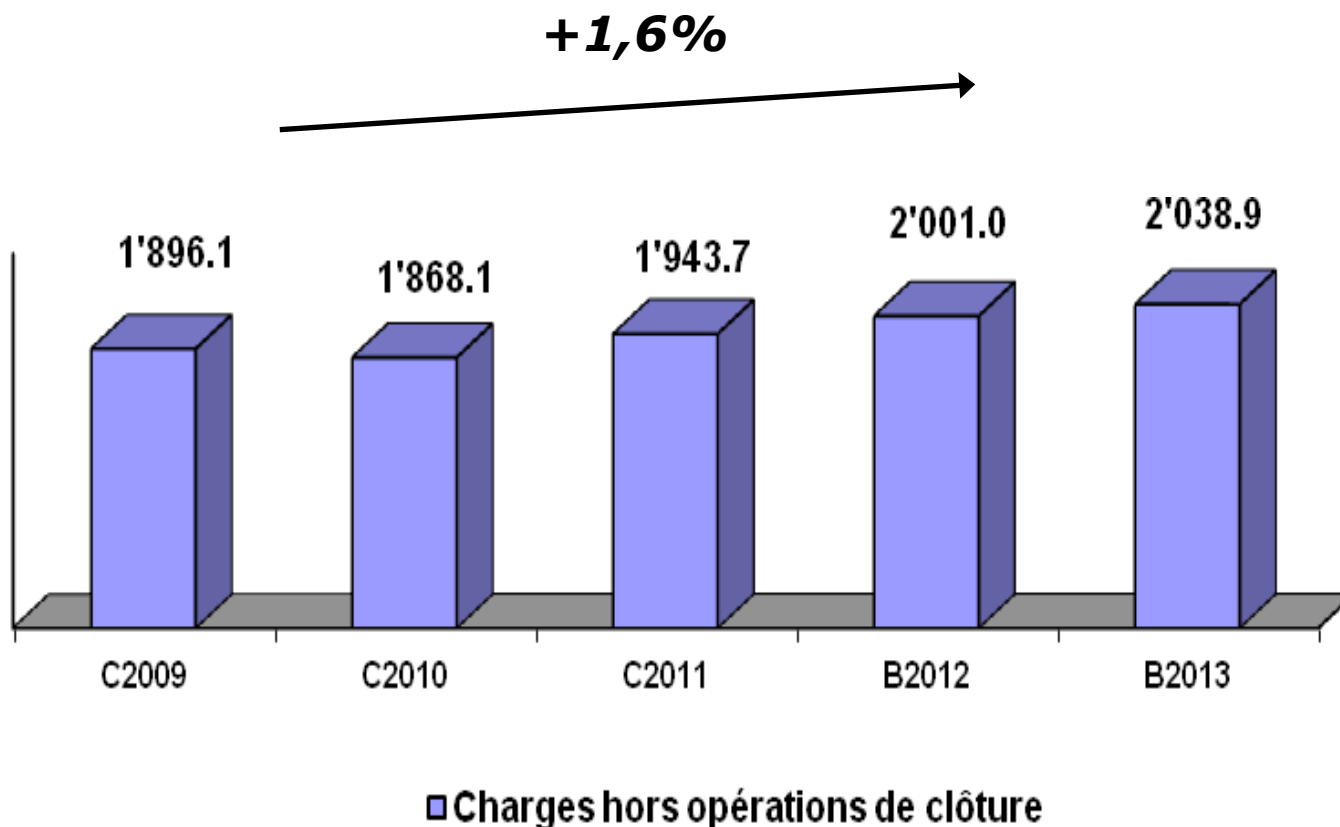
Révision de la Loi sur les constructions (LConstr)

- Cadre administratif unique et transparent pour le traitement des permis de construire et accélération des procédures

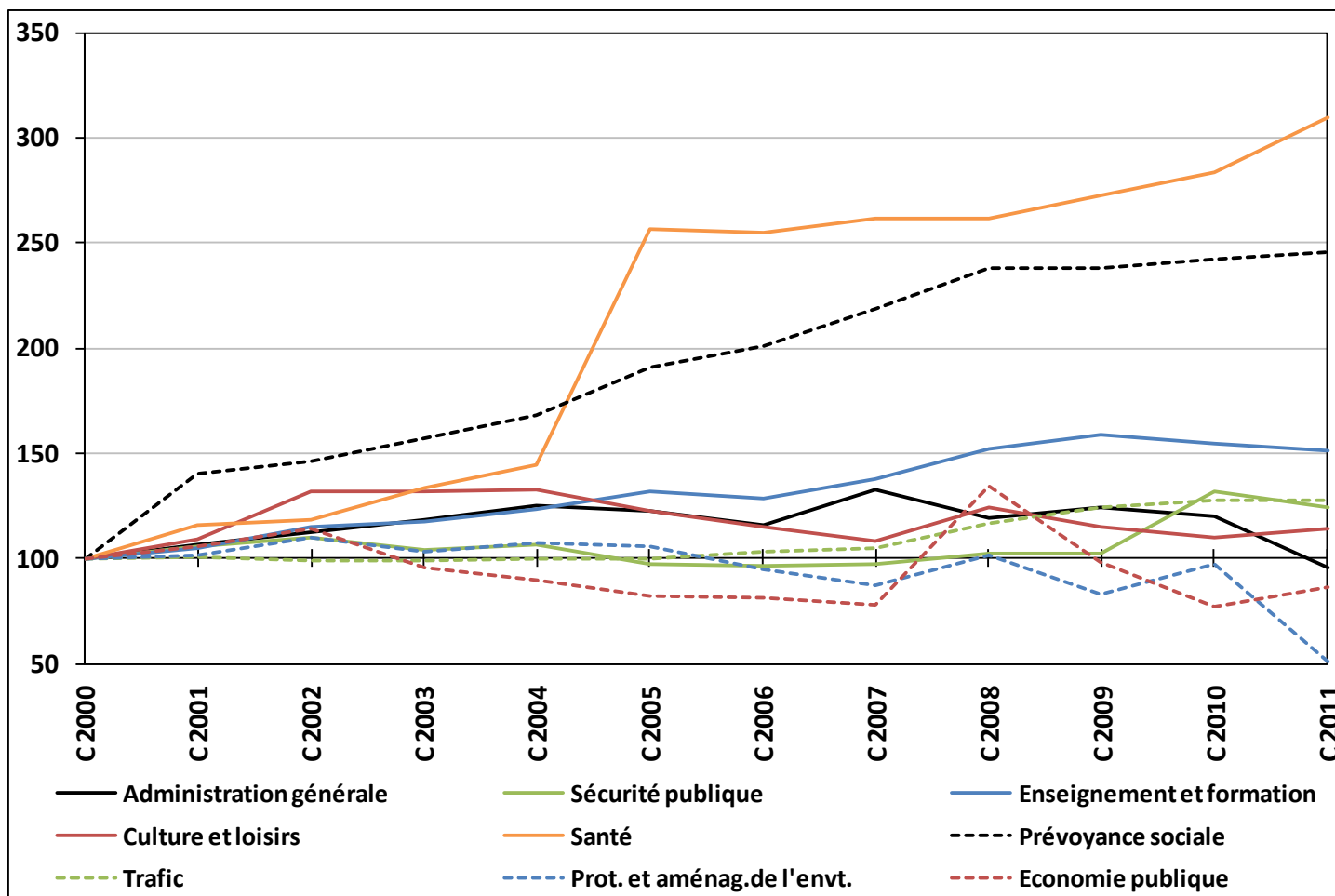
Bilan financier

**Laurent Kurth,
chef du DJSF**

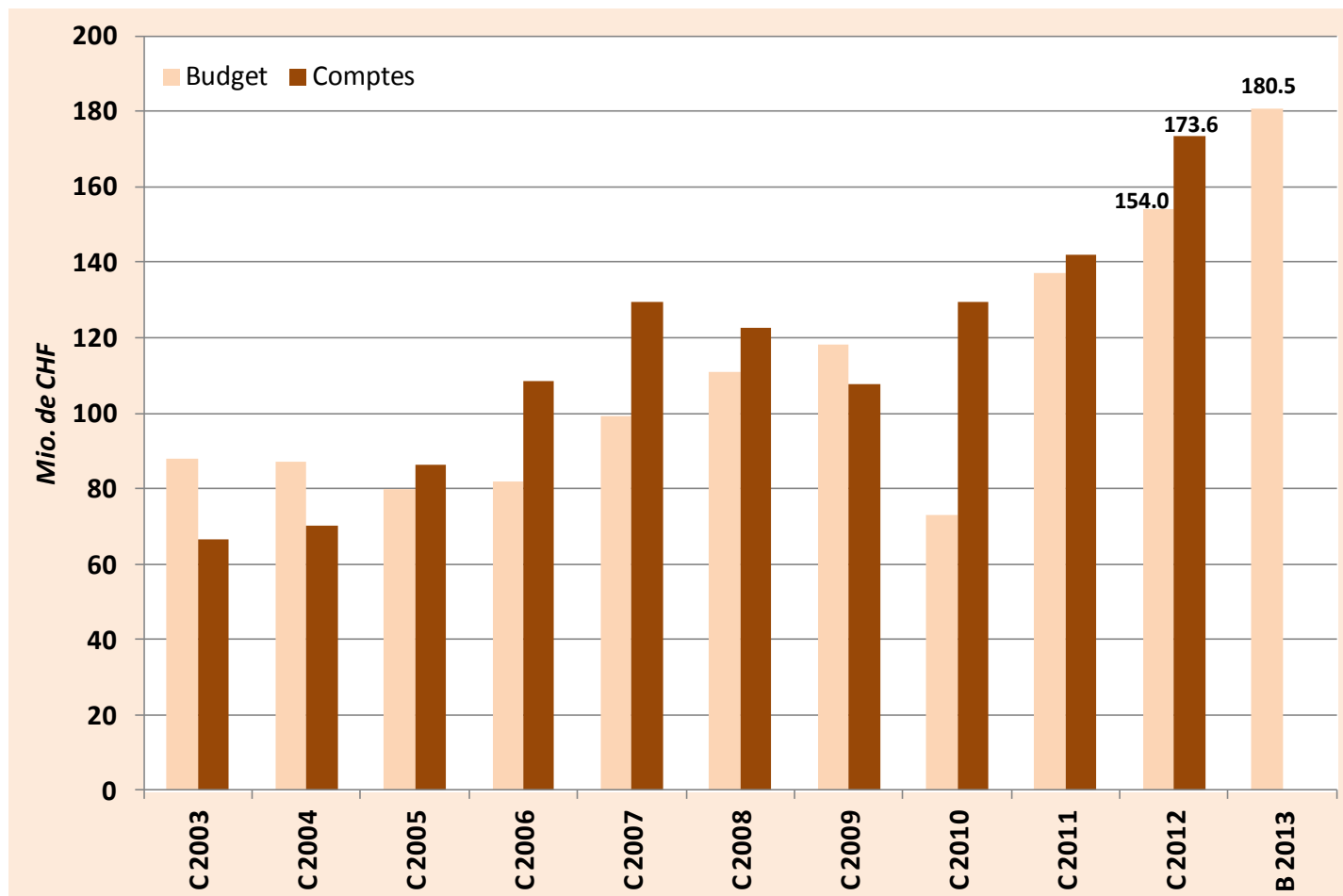
Progression limitée des charges



Mais certains secteurs restent préoccupants



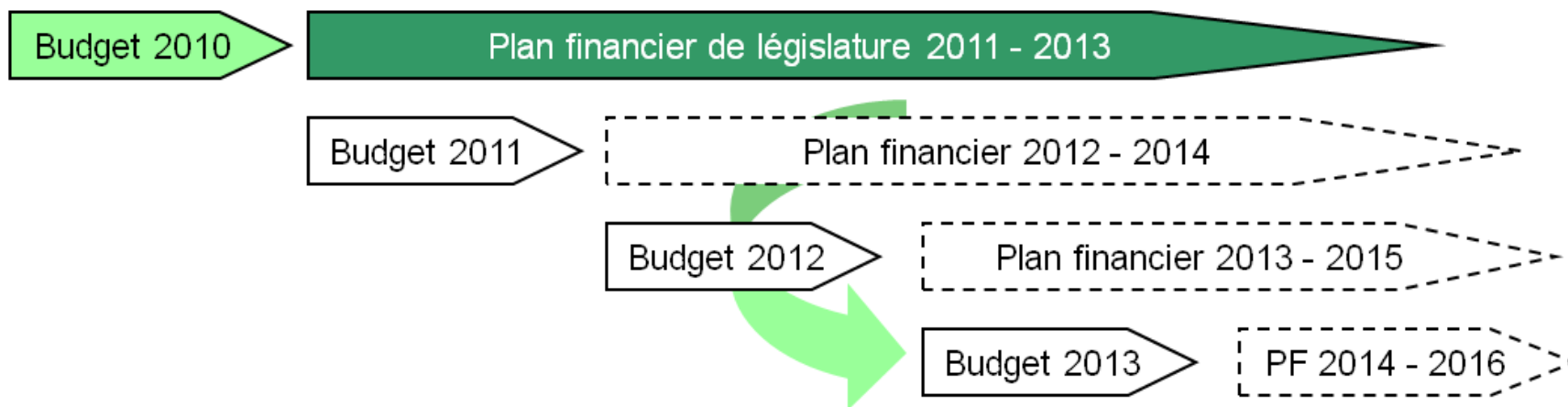
Réforme de la fiscalité des personnes morales



Trois axes de réforme

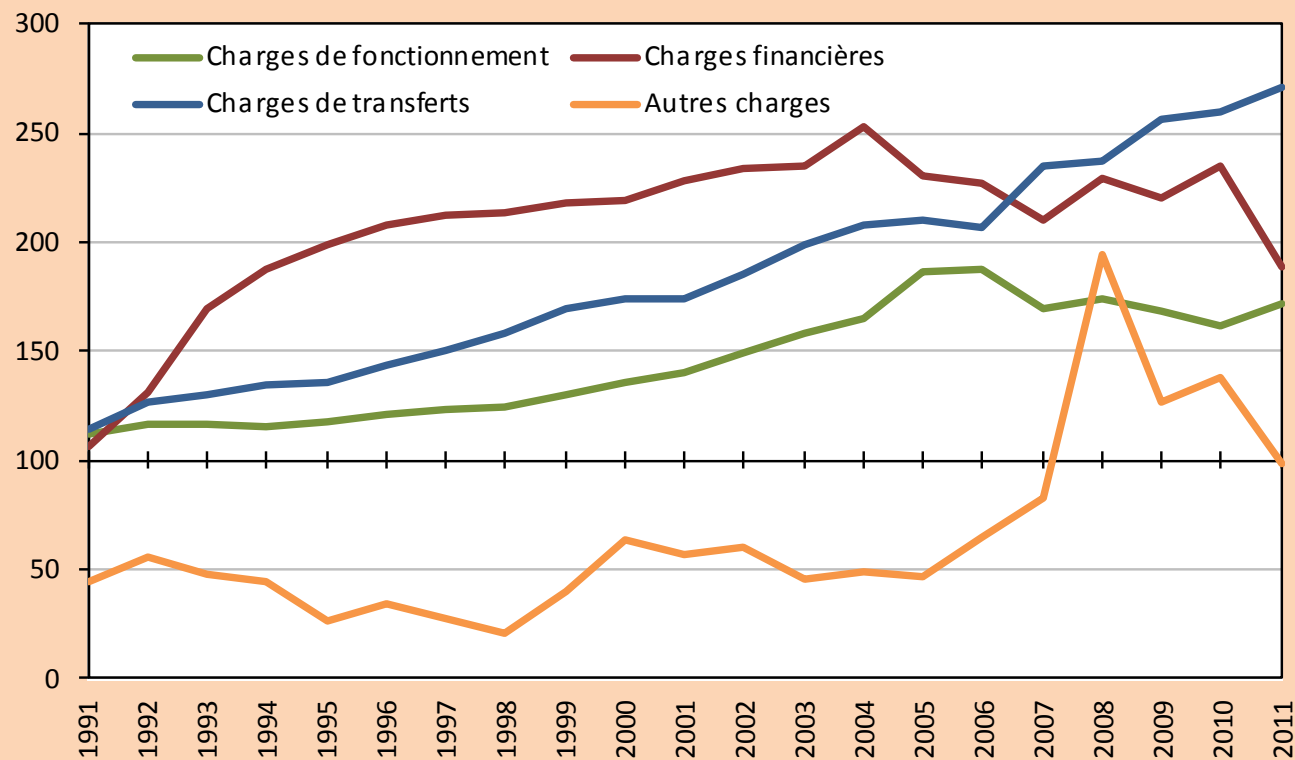
- Planification financière roulante
- Gouvernance des partenariats
- Réforme de l'Etat

Planification financière roulante



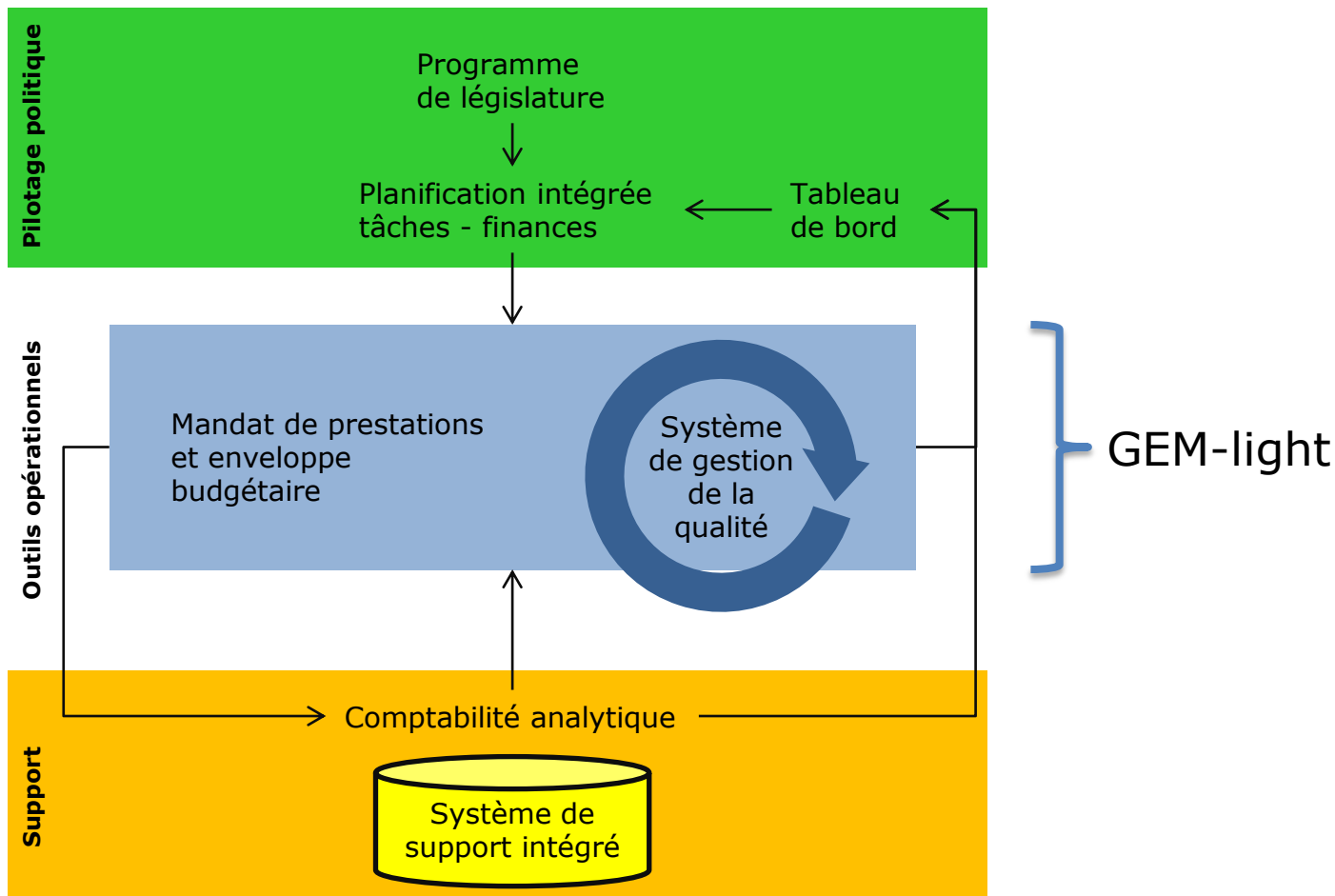
Gouvernance des partenariats

Indice des charges par nature (base 1990=100)



Constat :
Augmentation importante des charges de transfert (subventions)

Réforme de l'Etat



Conclusion

Philippe Gnaegi

Président du Conseil d'Etat

Des défis importants attendent notre canton

- Conjoncture incertaine sur fond de crise de la dette en Europe
- Marge de manœuvre financière à restaurer
- Charges de prévoyance sociale à maîtriser

Des défis importants attendent notre canton

- Recapitalisation de prévoyance.ne
- Nouveau projet de mobilité
- Mise en œuvre de la fiscalité des personnes physiques
- Loi sur les finances
- Cohésion cantonale à renforcer
- Maîtrise des coûts de l'aide sociale
- Lutte contre la pauvreté

Questions ?

Réponses !