



Variantes de mesures d'accompagnement

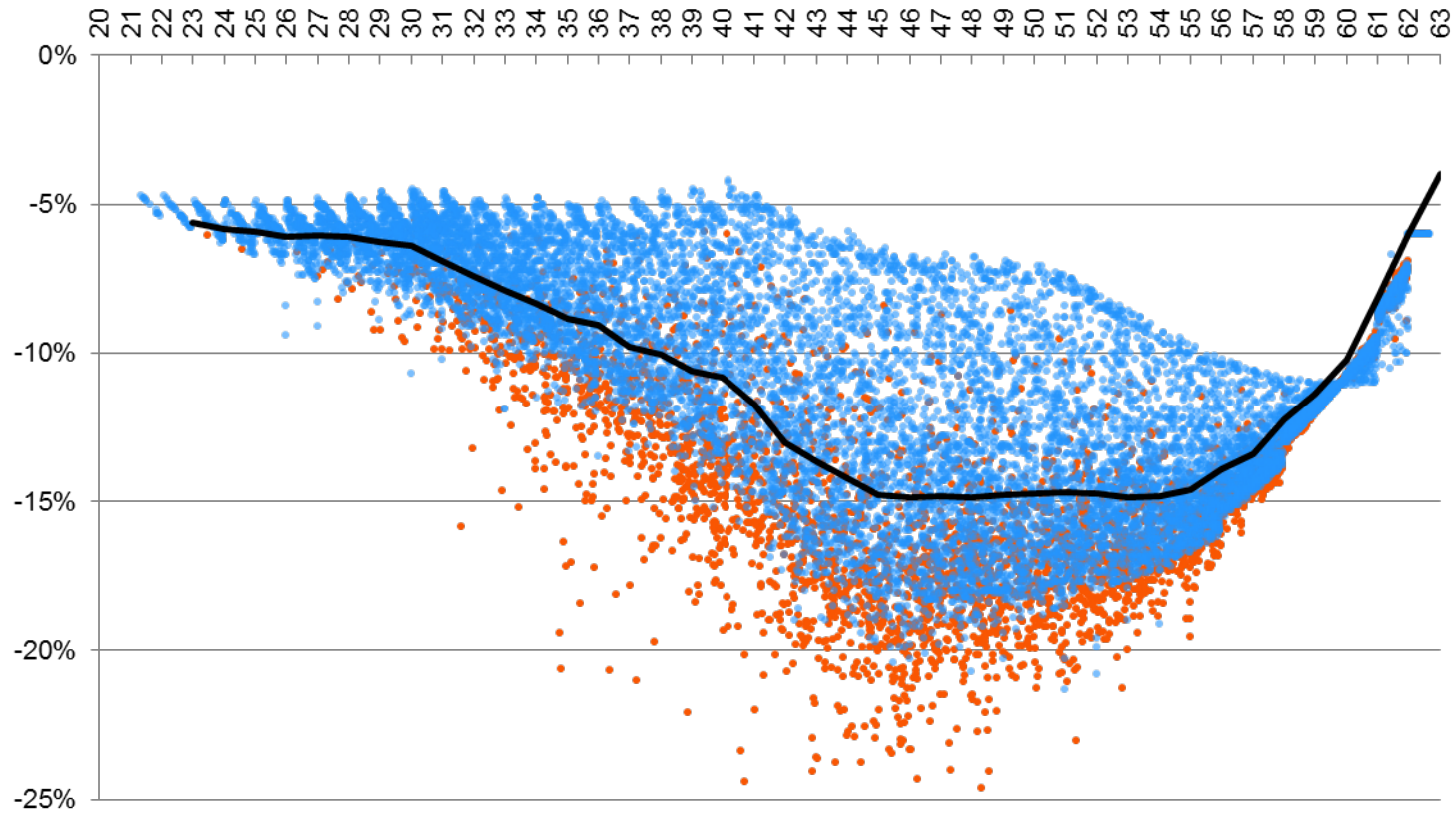
A l'attention de la Commission Prévoyance du Grand Conseil

Olivier Santschi et Alain Kolonovics
La Chaux-de-Fonds, le 06.12.2017

Evolution des résultats avec un renforcement des dispositions compensatoires transitoires



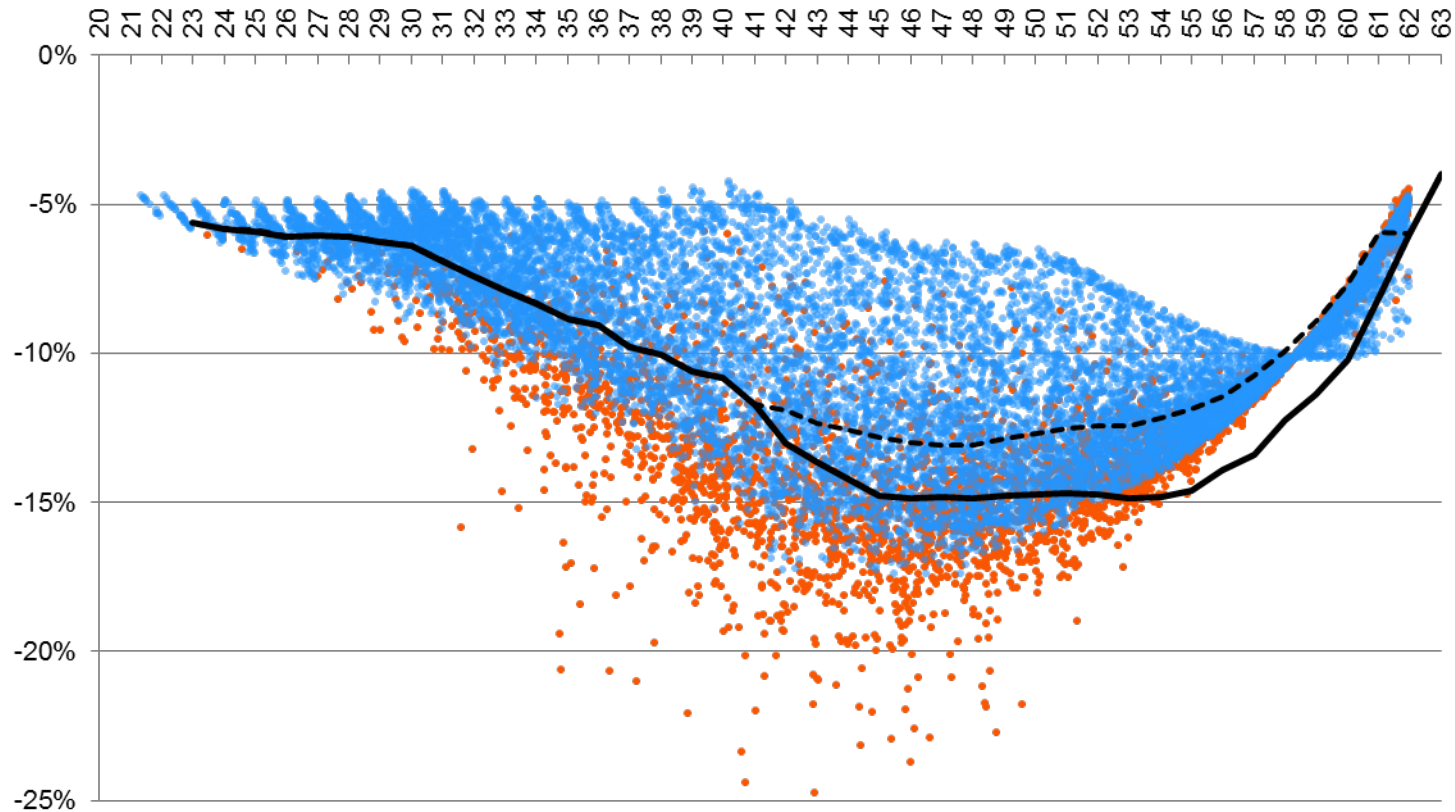
Variante 173 mios



Âge	Taux attrib.
61	12%
58 - 60	11%
56 - 57	10%
51 - 55	9%
47 - 50	8%
46	7%
45	4%
44	3%

- Tx moy antérieur - taux act > 10%
- Autres (Variantes PLP > 0 et < 1'000'000 / SalAVS à 100% > 0 et < 250'000)
- Moyenne des baisses de rente en %

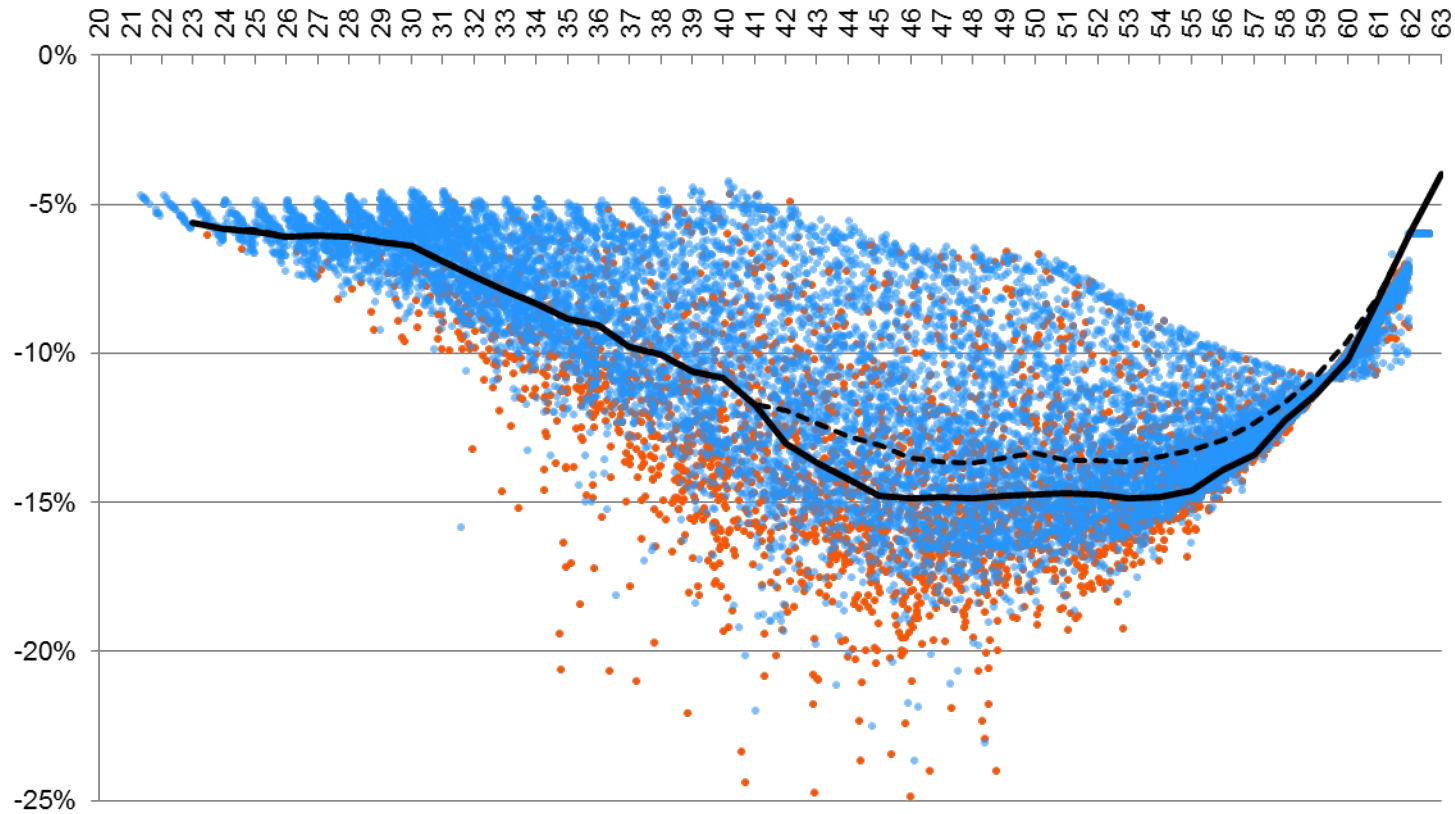
Variante 250 mios



- Tx moy antérieur - taux act > 10%
- Autres (Variantes PLP>0 et <1'000'000 / SalAVS à 100% >0 et <250'000)
- Moyenne des baisses de rente en % : variante 173 mios
- - - Moyenne des baisses de rente en % : variante 250 mios

Âge	Taux attrib.
51 - 61	15%
46 - 50	14%
45	12%
44	10%
43	6%
42	5%

Variante 210 mios

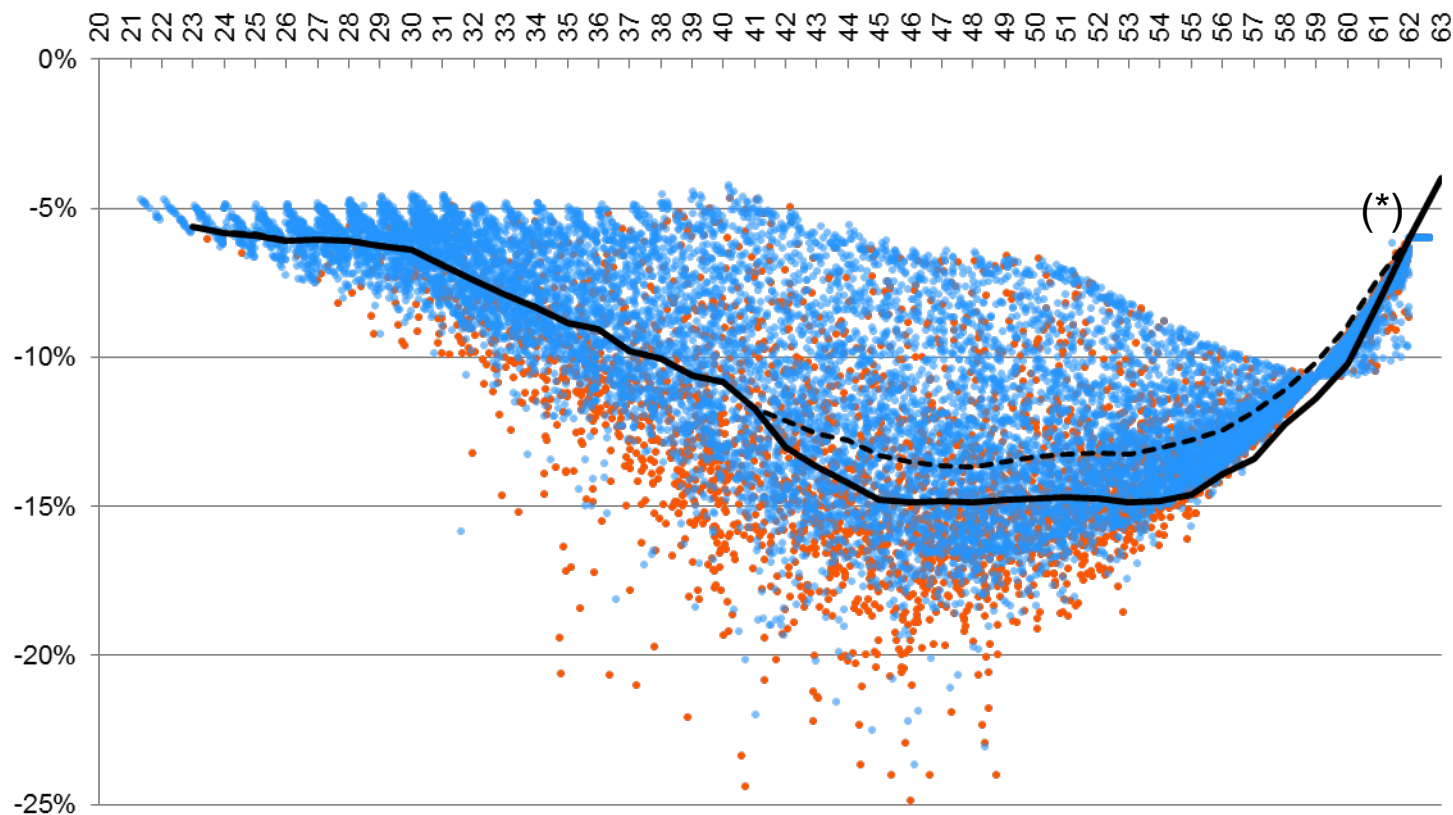


Âge	Taux attrib.
46 - 61	12%
45	11%
44	9%
43	6%
42	5%

- Tx moy antérieur - taux act > 10%
- Autres (Variantes PLP>0 et <1'000'000 / SalAVS à 100% >0 et <250'000)
- Moyenne des baisses de rente en % : variante 173 mios
- - - Moyenne des baisses de rente en % : variante 210 mios



Variante 219 mios



Âge	Taux attrib.
51 - 61	13%
46 - 50	12%
45	10%
44	9%
43	5%
42	4%

- Tx moy antérieur - taux act > 10%
- Autres (Variantes PLP>0 et <1'000'000 / SalAVS à 100% >0 et <250'000)
- Moyenne des baisses de rente en % : variante 173 mios
- - - Moyenne des baisses de rente en % : variante 219 mios

(*) La baisse moyenne, à savoir la courbe traitillée (---), ne prend pas encore en compte l'impact d'une épargne complémentaire de +0.6 point de % sur 5 ans. Son impact dépendra de la forme choisie (renforcement de tous les assurés ou des plus âgés). Elle réduirait la baisse moyenne entre 0.5 et 0.8 point de pourcent (baisse moyenne contenue entre -9.3 et -9.6% au lieu de -10.1%).



Résultats généraux

	173 millions	250 millions	210 millions	219 millions
Baisse relative moyenne	-10.9%	-9.7%	-10.3%	-10.1%
Baisse relative moyenne pour les 45 – 55 ans	-14.9%	-12.7%	-13.7%	-13.5%
Nombre d'assurés avec une baisse relative supérieure à 15%	4'211	1'433	2'297	2'091
Proportion des assures avec une baisse relative supérieure à 15%	22.2%	7.6%	12.1%	11.0%

