

MÉMENTO  
STATISTIQUE  
DE L'ÉCOLE  
NEUCHÂTELOISE

► 2019\_2020

situation au 15 octobre 2019





DEAS-STAT  
**INDICATEURS DE L'ÉCOLE OBLIGATOIRE**  
[WWW.RPN.CH/SEEO-INDICATEURS](http://WWW.RPN.CH/SEEO-INDICATEURS)



DEAS-STAT  
**INDICATEUR TAUX DE NON-PROMOTION**  
[WWW.RPN.CH/SEEO-C102](http://WWW.RPN.CH/SEEO-C102)



DEF-SFPO  
**INFORMATIONS SUR LA RÉNOVATION DU CYCLE 3**  
[PORTAIL.RPN.CH/PARENTS/ECO-FAM/PAGES/EC-REN.ASPX](http://PORTAIL.RPN.CH/PARENTS/ECO-FAM/PAGES/EC-REN.ASPX)



DEF-SFPO  
**CONDITIONS D'ACCÈS AUX FORMATIONS  
POSTOBLIGATOIRES**  
[WWW.NE.CH/CONDITIONS-POSTOBLIGATOIRE](http://WWW.NE.CH/CONDITIONS-POSTOBLIGATOIRE)



DEF-SFPO-OCOSP  
**ORIENTATION DES ÉLÈVES LIBÉRABLES EN 2019**  
[WWW.NE.CH/AUTORITES/DEF/SFPO/ORIENTATION/  
DOCUMENTS/SFPO\\_ELEVES\\_LIBERABLES.PDF](http://WWW.NE.CH/AUTORITES/DEF/SFPO/ORIENTATION/DOCUMENTS/SFPO_ELEVES_LIBERABLES.PDF)



DEAS  
**SERVICE DE STATISTIQUE**  
[WWW.NE.CH/STAT](http://WWW.NE.CH/STAT) • [STAT@NE.CH](mailto:STAT@NE.CH)



DEF-SEO  
**OFFICE DE L'INFORMATIQUE SCOLAIRE  
ET DE L'ORGANISATION**  
[WWW.NE.CH/OISO](http://WWW.NE.CH/OISO) • [OISO@NE.CH](mailto:OISO@NE.CH)

- 5 SYSTÈME DE FORMATION DANS LE CANTON DE NEUCHÂTEL
  - 6 LES 7 CERCLES SCOLAIRES
  - TABLEAU DE SCOLARISATION DES ÉLÈVES
  - 7 NOMBRE D'ÉLÈVES SELON LE CYCLE ET L'ANNÉE
  - EFFECTIF DES ENSEIGNANT-E-S ET TAUX D'ENCADREMENT
- 

## **CYCLE 1**

- 8 ANNÉES 1 · 2 · 3 · 4 – FORMATION RÉGULIÈRE
  - 9 CLASSES D'ACCUEIL ET FORMATION SPÉCIALISÉE
- 

## **CYCLE 2**

- 10 ANNÉES 5 · 6 · 7 · 8 – FORMATION RÉGULIÈRE
  - NOMBRE DE CLASSES MULTINIVEAUX (classes de formation régulière)
  - 11 CLASSES D'ACCUEIL ET FORMATION SPÉCIALISÉE
- 

## **CYCLE 3**

- 12 ANNÉE 9 · NOMBRE D'ÉLÈVES PAR DISCIPLINE À NIVEAUX
  - 13 · NOMBRE DE GROUPES PAR DISCIPLINE À NIVEAU
  - 14 ANNÉE 10 · NOMBRE D'ÉLÈVES PAR DISCIPLINE À NIVEAUX
  - 15 · NOMBRE DE GROUPES PAR DISCIPLINE À NIVEAUX
  - 16 ANNÉE 11 · NOMBRE D'ÉLÈVES PAR DISCIPLINE À NIVEAUX
  - 17 · NOMBRE DE GROUPES PAR DISCIPLINE À NIVEAUX
  - 18 · CLASSES D'ACCUEIL / TERMINALE
  - 19 · DISCIPLINES À OPTIONS / DISCIPLINES À CHOIX
- 

## **CYCLES 1 · 2 · 3 – RÉCAPITULATIFS**

- 20 FORMATION RÉGULIÈRE
- 21 AVEC CLASSES SPÉCIALES

---

## **CYCLE 3 – CHANGEMENT DE NIVEAU EN COURS D'ANNÉE 2018-19**

- 22 ANNÉE 9
- 23 ANNÉE 10
- 24 ANNÉE 11

---

## **ÉLÈVES LIBÉRABLES**

- 25 ÉLÈVES LIBÉRABLES DE L'ANNÉE 2018-19  
CHOIX DES ÉLÈVES LIBÉRABLES ÉTÉ 2019

---

## **AUTRES FORMATIONS**

- 26 ÉCOLES SPÉCIALISÉES  
INSTITUTIONS AVEC CLASSES INTERNES  
EFFECTIF DES ÉLÈVES ÉCOLES PRIVÉES  
ENSEIGNEMENT À DOMICILE

---

## **PERSONNEL ENSEIGNANT**

- 27 POPULATION

---

## **FORMATION POSTOBLIGATOIRE**

- 28 FORMATION GÉNÉRALE
- 29 FORMATION PROFESSIONNELLE
- 30 ÉCOLES DU POSTOBLIGATOIRE
- 30 ÉLÈVES ENTRANT AU POSTOBLIGATOIRE

---

## **HAUTES ÉCOLES**

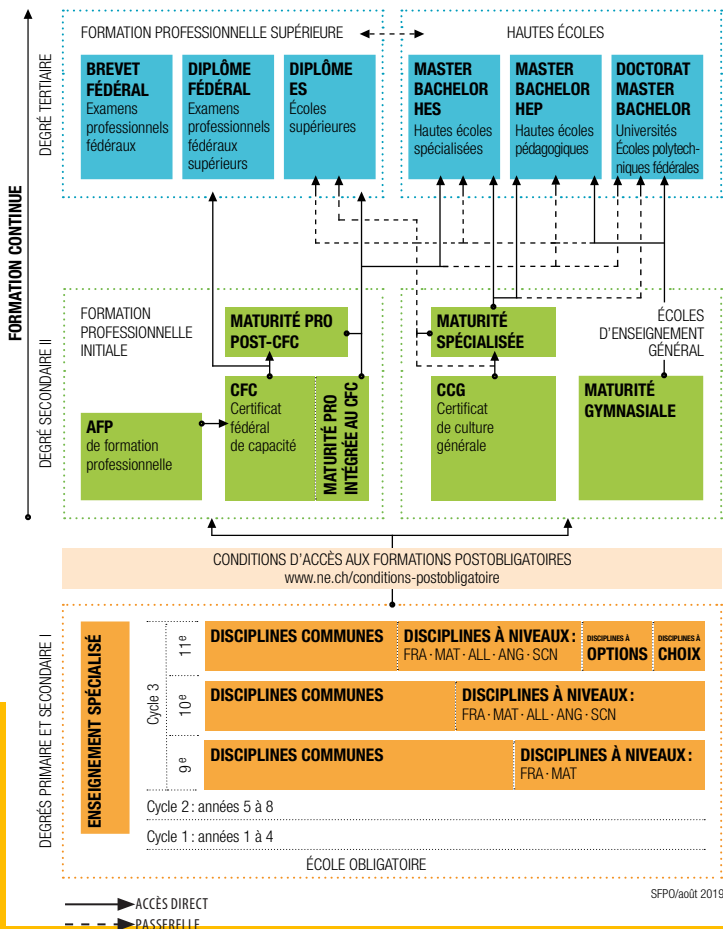
- 31 HEP-BEJUNE  
HE-ARC  
CONSERVATOIRE DE MUSIQUE NEUCHÂTELOIS

---

## **DIVERS / AUTRE**

- 31 CNIP - CENTRE NEUCHÂTELOIS D'INTÉGRATION PROFESSIONNELLE
- 32 RAPPORT DES GENRES PAR TYPE DE FORMATION

# SYSTÈME DE FORMATION DANS LE CANTON DE NEUCHÂTEL



# LES 7 CERCLES SCOLAIRES

## EOCF

École obligatoire de La Chaux-de-Fonds  
Secteur nord  
Secteur ouest  
Secteur sud

## CSV

Cercle scolaire de Val-de-Ruz

## CSLL

Cercle scolaire Le Locle

## JJR - VDT

Cercle scolaire du Val-de-Travers

## EOREN

École obligatoire de la région de Neuchâtel  
Centre de La Côte  
Centre des Terreaux  
Centre du Mail  
Centre du Bas-Lac  
Centre des Deux Thielles

## CSRC

Cercle scolaire régional  
Les Cerisiers

## CESCOLE

Cercle scolaire de  
Colombier et environs

# TABLEAU DE SCOLARISATION DES ÉLÈVES

ANNÉE SCOLAIRE      19 - 20    20 - 21    21 - 22    22 - 23    23 - 24    24 - 25    25 - 26

né-e entre le... et le...

01.09.2004	31.08.2005	11					
01.09.2005	31.08.2006	10	11				
01.08.2006	31.07.2007	9	10	11			
01.08.2007	31.07.2008	8	9	10	11		
01.08.2008	31.07.2009	7	8	9	10	11	
01.08.2009	31.07.2010	6	7	8	9	10	11
01.08.2010	31.07.2011	5	6	7	8	9	10
01.08.2011	31.07.2012	4	5	6	7	8	9
01.08.2012	31.07.2013	3	4	5	6	7	8
01.08.2013	31.07.2014	2	3	4	5	6	7
<b>01.08.2014</b>	<b>31.07.2015</b>	<b>1</b>	<b>2</b>	<b>3</b>	<b>4</b>	<b>5</b>	<b>6</b>
01.08.2015	31.07.2016		1	2	3	4	5
01.08.2016	31.07.2017			1	2	3	4
01.08.2017	31.07.2018				1	2	3
01.08.2018	31.07.2019					1	2
01.08.2019	31.07.2020						1
01.08.2020	31.07.2021						

CYCLE 3  
CYCLE 2  
CYCLE 1

# NOMBRE D'ÉLÈVES SELON LE CYCLE ET L'ANNÉE

<b>CYCLES / années d'enseignement</b>	<b>filles</b>	<b>garçons</b>	<b>Total</b>
<b>CYCLE 1</b>	<b>3385</b>	<b>3563</b>	<b>6948</b>
formation régulière			
année 1	834	857	1691
année 2	825	892	1717
année 3	828	901	1729
année 4	895	908	1803
formation spécialisée & accueil	3	5	8
<b>CYCLE 2</b>	<b>3525</b>	<b>3707</b>	<b>7232</b>
formation régulière			
année 5	877	930	1807
année 6	872	851	1723
année 7	880	917	1797
année 8	823	906	1729
formation spécialisée & accueil	73	103	176
<b>CYCLE 3</b>	<b>2762</b>	<b>2854</b>	<b>5616</b>
formation régulière			
année 9	860	851	1711
année 10	865	872	1737
année 11	847	828	1675
terminale & accueil	190	303	493
<b>TOTAL ÉLÈVES</b>	<b>9672</b>	<b>10124</b>	<b>19796</b>

## EFFECTIF DES ENSEIGNANT·E·S ET TAUX D'ENCADREMENT

	<b>nombre d'enseignant·e·s</b>	<b>équivalent plein temps (EPT)</b>	<b>*taux d'encadrement</b>
Enseignant·e·s années 1 à 11			
<b>TOTAL</b>	<b>2073</b>	<b>1423.2</b>	<b>13.9</b>

\*Le taux d'encadrement renseigne le nombre d'élèves par enseignant·e plein temps.  
(Définition : source OFS)

CERCLES CENTRES OU SECTEURS	ANNÉE 1			ANNÉE 2			ANNÉE 3			ANNÉE 4		
	classes	élèves	moyenne	classes	élèves	moyenne	classes	élèves	moyenne	classes	élèves	moyenne
<i>EOREN La Côte</i>	6.00	95	15.8	6.00	114	19.0	8.00	138	17.2	6.00	124	20.7
<i>Les Terreaux</i>	9.00	162	18.0	9.00	170	18.9	9.00	165	18.3	8.00	143	17.9
<i>Le Mail</i>	7.25	125	17.2	7.25	145	20.0	6.75	120	17.8	7.75	132	17.0
<i>Le Bas-Lac</i>	4.17	79	19.0	4.17	91	21.8	4.17	86	20.6	5.17	95	18.4
<i>Les Deux Thielles</i>	5.00	91	18.2	5.00	97	19.4	5.00	88	17.6	4.00	73	18.2
<b>EOREN (total)</b>	<b>31.42</b>	<b>552</b>	<b>17.6</b>	<b>31.42</b>	<b>617</b>	<b>19.6</b>	<b>32.92</b>	<b>597</b>	<b>18.1</b>	<b>30.92</b>	<b>567</b>	<b>18.3</b>
<b>CESCOLE</b>	<b>9.50</b>	<b>168</b>	<b>17.7</b>	<b>9.50</b>	<b>169</b>	<b>17.8</b>	<b>9.50</b>	<b>188</b>	<b>19.8</b>	<b>10.00</b>	<b>172</b>	<b>17.2</b>
<b>CSRC</b>	<b>7.00</b>	<b>122</b>	<b>17.4</b>	<b>7.00</b>	<b>114</b>	<b>16.3</b>	<b>7.00</b>	<b>125</b>	<b>17.9</b>	<b>9.00</b>	<b>180</b>	<b>20.0</b>
<b>JJR</b>	<b>6.00</b>	<b>110</b>	<b>18.3</b>	<b>6.00</b>	<b>113</b>	<b>18.8</b>	<b>6.50</b>	<b>125</b>	<b>19.2</b>	<b>6.50</b>	<b>140</b>	<b>21.5</b>
<b>CSVV</b>	<b>10.17</b>	<b>194</b>	<b>19.1</b>	<b>10.17</b>	<b>194</b>	<b>19.1</b>	<b>10.17</b>	<b>181</b>	<b>17.8</b>	<b>12.17</b>	<b>210</b>	<b>17.3</b>
<b>CSLL</b>	<b>6.83</b>	<b>134</b>	<b>19.6</b>	<b>6.83</b>	<b>117</b>	<b>17.1</b>	<b>7.33</b>	<b>129</b>	<b>17.6</b>	<b>7.00</b>	<b>123</b>	<b>17.6</b>
<i>EOCF Nord</i>	7.20	135	18.7	7.20	113	15.7	6.70	121	18.1	7.70	138	17.9
<i>Ouest</i>	6.83	132	19.3	6.83	119	17.4	7.33	132	18.0	7.33	126	17.2
<i>Sud</i>	8.50	144	16.9	8.50	161	18.9	8.00	131	16.4	7.50	147	19.6
<b>EOCF (total)</b>	<b>22.53</b>	<b>411</b>	<b>18.2</b>	<b>22.53</b>	<b>393</b>	<b>17.4</b>	<b>22.03</b>	<b>384</b>	<b>17.4</b>	<b>22.53</b>	<b>411</b>	<b>18.2</b>
<b>TOTAL / MOYENNE</b>	<b>93.45</b>	<b>1691</b>	<b>18.1</b>	<b>93.45</b>	<b>1717</b>	<b>18.4</b>	<b>95.45</b>	<b>1729</b>	<b>18.1</b>	<b>98.12</b>	<b>1803</b>	<b>18.4</b>

En fonction de la présence de classes multiniveaux (voir au bas de la page 10), le calcul du nombre de classes peut aboutir à une valeur décimale.



CERCLES CENTRES OU SECTEURS	FORMATION RÉGULIÈRE SOUS-TOTAL CYCLE 1			CLASSES D'ACCUEIL			FORMATION SPÉCIALISÉE			TOTAL CYCLE 1		
	classes	élèves	moyenne	classes	élèves	moyenne	classes	élèves	moyenne	classes	élèves	moyenne
<i>EOREN La Côte</i>	26.00	471	18.1	-	-	-	-	-	-	26.00	471	18.1
<i>Les Terreaux</i>	35.00	640	18.3	-	-	-	0.25	1	4.0	35.25	641	18.2
<i>Le Mail</i>	29.00	522	18.0	-	-	-	-	-	-	29.00	522	18.0
<i>Le Bas-Lac</i>	17.67	351	19.9	-	-	-	-	-	-	17.67	351	19.9
<i>Les Deux Thielles</i>	19.00	349	18.4	-	-	-	-	-	-	19.00	349	18.4
<b>EOREN (total)</b>	<b>126.67</b>	<b>2333</b>	<b>18.4</b>	<b>-</b>	<b>-</b>	<b>-</b>	<b>0.25</b>	<b>1</b>	<b>4.0</b>	<b>126.92</b>	<b>2334</b>	<b>18.4</b>
<b>CESCOLE</b>	<b>38.50</b>	<b>697</b>	<b>18.1</b>	<b>-</b>	<b>-</b>	<b>-</b>	<b>0.33</b>	<b>1</b>	<b>3.0</b>	<b>38.83</b>	<b>698</b>	<b>18.0</b>
<b>CSRC</b>	<b>30.00</b>	<b>541</b>	<b>18.0</b>	<b>-</b>	<b>-</b>	<b>-</b>	<b>-</b>	<b>-</b>	<b>-</b>	<b>30.00</b>	<b>541</b>	<b>18.0</b>
<b>JJR</b>	<b>25.00</b>	<b>488</b>	<b>19.5</b>	<b>-</b>	<b>-</b>	<b>-</b>	<b>-</b>	<b>-</b>	<b>-</b>	<b>25.00</b>	<b>488</b>	<b>19.5</b>
<b>CSVV</b>	<b>42.67</b>	<b>779</b>	<b>18.3</b>	<b>-</b>	<b>-</b>	<b>-</b>	<b>-</b>	<b>-</b>	<b>-</b>	<b>42.67</b>	<b>779</b>	<b>18.3</b>
<b>CSLL</b>	<b>28.00</b>	<b>503</b>	<b>18.0</b>	<b>-</b>	<b>-</b>	<b>-</b>	<b>0.25</b>	<b>1</b>	<b>4.0</b>	<b>28.25</b>	<b>504</b>	<b>17.8</b>
<i>EOCF Nord</i>	28.80	507	17.6	-	-	-	0.40	3	7.5	29.20	510	17.5
<i>Ouest</i>	28.33	509	18.0	-	-	-	-	-	-	28.33	509	18.0
<i>Sud</i>	32.50	583	17.9	-	-	-	0.25	2	8.0	32.75	585	17.9
<b>EOCF (total)</b>	<b>89.63</b>	<b>1599</b>	<b>17.8</b>	<b>-</b>	<b>-</b>	<b>-</b>	<b>0.65</b>	<b>5</b>	<b>7.7</b>	<b>90.28</b>	<b>1604</b>	<b>17.8</b>
<b>TOTAL / MOYENNE</b>	<b>380.47</b>	<b>6940</b>	<b>18.2</b>	<b>-</b>	<b>-</b>	<b>-</b>	<b>1.48</b>	<b>8</b>	<b>5.4</b>	<b>381.95</b>	<b>6948</b>	<b>18.2</b>

CERCLES CENTRES OU SECTEURS	ANNÉE 5			ANNÉE 6			ANNÉE 7			ANNÉE 8		
	classes	élèves	moyenne	classes	élèves	moyenne	classes	élèves	moyenne	classes	élèves	moyenne
<i>EOREN La Côte</i>	8.00	150	18.7	6.50	132	20.3	6.50	144	22.2	6.00	126	21.0
<i>Les Terreaux</i>	8.50	152	17.9	7.50	140	18.7	8.00	141	17.6	9.00	166	18.4
<i>Le Mail</i>	6.50	121	18.6	8.50	143	16.8	6.00	121	20.2	6.00	120	20.0
<i>Le Bas-Lac</i>	4.17	91	21.8	4.67	83	17.8	5.50	115	20.9	5.00	106	21.2
<i>Les Deux Thielles</i>	5.50	99	18.0	4.50	97	21.6	6.50	122	18.8	4.50	80	17.8
<b>EOREN (total)</b>	<b>32.67</b>	<b>613</b>	<b>18.8</b>	<b>31.67</b>	<b>595</b>	<b>18.8</b>	<b>32.50</b>	<b>643</b>	<b>19.8</b>	<b>30.50</b>	<b>598</b>	<b>19.6</b>
<b>CESCOLE</b>	<b>10.00</b>	<b>178</b>	<b>17.8</b>	<b>9.00</b>	<b>158</b>	<b>17.6</b>	<b>7.50</b>	<b>171</b>	<b>22.8</b>	<b>9.00</b>	<b>185</b>	<b>20.6</b>
<b>CSRC</b>	<b>8.00</b>	<b>135</b>	<b>16.9</b>	<b>7.00</b>	<b>130</b>	<b>18.6</b>	<b>8.50</b>	<b>140</b>	<b>16.5</b>	<b>6.50</b>	<b>127</b>	<b>19.5</b>
<b>JJR</b>	<b>6.00</b>	<b>108</b>	<b>18.0</b>	<b>6.00</b>	<b>108</b>	<b>18.0</b>	<b>6.00</b>	<b>119</b>	<b>19.8</b>	<b>6.00</b>	<b>111</b>	<b>18.5</b>
<b>CSVR</b>	<b>13.17</b>	<b>235</b>	<b>17.8</b>	<b>12.17</b>	<b>211</b>	<b>17.3</b>	<b>13.00</b>	<b>228</b>	<b>17.5</b>	<b>10.00</b>	<b>190</b>	<b>19.0</b>
<b>CSLL</b>	<b>7.00</b>	<b>130</b>	<b>18.6</b>	<b>6.50</b>	<b>123</b>	<b>18.9</b>	<b>6.50</b>	<b>113</b>	<b>17.4</b>	<b>7.00</b>	<b>134</b>	<b>19.1</b>
<i>EOCF Nord</i>	6.20	115	18.5	6.00	120	20.0	7.00	118	16.9	6.00	116	19.3
<i>Ouest</i>	8.33	149	17.9	7.33	135	18.4	7.00	132	18.9	6.00	110	18.3
<i>Sud</i>	8.00	144	18.0	7.00	143	20.4	7.50	133	17.7	9.00	158	17.6
<b>EOCF (total)</b>	<b>22.53</b>	<b>408</b>	<b>18.1</b>	<b>20.33</b>	<b>398</b>	<b>19.6</b>	<b>21.50</b>	<b>383</b>	<b>17.8</b>	<b>21.00</b>	<b>384</b>	<b>18.3</b>
<b>TOTAL / MOYENNE</b>	<b>99.37</b>	<b>1807</b>	<b>18.2</b>	<b>92.67</b>	<b>1723</b>	<b>18.6</b>	<b>95.50</b>	<b>1797</b>	<b>18.8</b>	<b>90.00</b>	<b>1729</b>	<b>19.2</b>

## NOMBRE DE CLASSES MULTINIVEAUX (classes de formation régulière)

Types de classes à niveaux	Nombres de classes	Types de classes à niveaux	Nombres de classes	Types de classes à niveaux	Nombres de classes
1, 2	182	1, 2, 3, 4, 5, 6	2	4, 5, 6	1
1, 2, 3	2	3, 4	33	5, 6	15
1, 2, 3, 4	5	3, 5	1	6, 7	7
1, 2, 3, 4, 5	1	4, 5	7	7, 8	8
				<b>TOTAL</b>	<b>264</b>

CERCLES CENTRES OU SECTEURS	FORMATION RÉGULIÈRE SOUS-TOTAL CYCLE 2			CLASSES D'ACCUEIL			FORMATION SPÉCIALISÉE			TOTAL CYCLE 2		
	classes	élèves	moyenne	classes	élèves	moyenne	classes	élèves	moyenne	classes	élèves	moyenne
<i>EOREN La Côte</i>	27.00	552	20.4	–	–	–	2.00	12	6.0	29.00	564	19.4
<i>Les Terreaux</i>	33.00	599	18.2	1.00	14	14.0	2.75	21	7.6	36.75	634	17.3
<i>Le Mail</i>	27.00	505	18.7	0.25	1	4.0	2.50	15	6.0	29.75	521	17.5
<i>Le Bas-Lac</i>	19.33	395	20.4	–	–	–	0.25	1	4.0	19.58	396	20.2
<i>Les Deux Thielles</i>	21.00	398	19.0	–	–	–	0.50	4	8.0	21.50	402	18.7
<b>EOREN (total)</b>	<b>127.33</b>	<b>2449</b>	<b>19.2</b>	<b>1.25</b>	<b>15</b>	<b>12.0</b>	<b>8.00</b>	<b>53</b>	<b>6.6</b>	<b>136.58</b>	<b>2517</b>	<b>18.4</b>
<b>CESCOLE</b>	<b>35.50</b>	<b>692</b>	<b>19.5</b>	<b>–</b>	<b>–</b>	<b>–</b>	<b>2.67</b>	<b>19</b>	<b>7.1</b>	<b>38.17</b>	<b>711</b>	<b>18.6</b>
<b>CSRC</b>	<b>30.00</b>	<b>532</b>	<b>17.7</b>	<b>–</b>	<b>–</b>	<b>–</b>	<b>–</b>	<b>–</b>	<b>–</b>	<b>30.00</b>	<b>532</b>	<b>17.7</b>
<b>JJR</b>	<b>24.00</b>	<b>446</b>	<b>18.6</b>	<b>–</b>	<b>–</b>	<b>–</b>	<b>–</b>	<b>–</b>	<b>–</b>	<b>24.00</b>	<b>446</b>	<b>18.6</b>
<b>CSVR</b>	<b>48.33</b>	<b>864</b>	<b>17.9</b>	<b>–</b>	<b>–</b>	<b>–</b>	<b>1.50</b>	<b>14</b>	<b>9.3</b>	<b>49.83</b>	<b>878</b>	<b>17.6</b>
<b>CSLL</b>	<b>27.00</b>	<b>500</b>	<b>18.5</b>	<b>0.25</b>	<b>5</b>	<b>20.0</b>	<b>1.75</b>	<b>13</b>	<b>7.4</b>	<b>29.00</b>	<b>518</b>	<b>17.9</b>
<i>EOCF Nord</i>	25.20	469	18.6	1.00	13	13.0	1.60	14	8.8	27.80	496	17.8
<i>Ouest</i>	28.67	526	18.3	–	–	–	2.00	16	8.0	30.67	542	17.7
<i>Sud</i>	31.50	578	18.3	–	–	–	1.75	14	8.0	33.25	592	17.8
<b>EOCF (total)</b>	<b>85.37</b>	<b>1573</b>	<b>18.4</b>	<b>1.00</b>	<b>13</b>	<b>13.0</b>	<b>5.35</b>	<b>44</b>	<b>8.2</b>	<b>91.72</b>	<b>1630</b>	<b>17.8</b>
<b>TOTAL / MOYENNE</b>	<b>377.53</b>	<b>7056</b>	<b>18.7</b>	<b>2.50</b>	<b>33</b>	<b>13.2</b>	<b>19.27</b>	<b>143</b>	<b>7.4</b>	<b>399.30</b>	<b>7232</b>	<b>18.1</b>

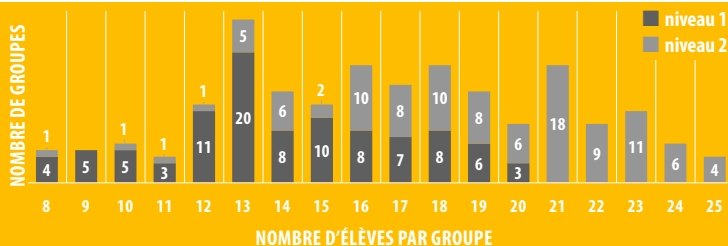
NIVEAUX	FRANÇAIS FRA		MATHÉMATIQUES MAT		EFFECTIF MOYEN D'ÉLÈVES PAR GROUPE		TOTAL ÉLÈVES
	1	2	1	2	1	2	
<i>EOREN La Côte</i>	49	87	43	93	11.5	20.0	136
<i>Les Terreaux</i>	48	79	46	81	15.8	20.1	128
<i>Le Mail</i>	53	94	51	96	17.3	19.0	147
<i>Le Bas-Lac</i>	35	48	32	51	16.8	16.5	83
<i>Les Deux Thielles</i>	37	64	48	53	14.2	19.5	101
<b>EOREN (total)</b>	<b>222</b>	<b>372</b>	<b>220</b>	<b>374</b>	<b>14.8</b>	<b>19.2</b>	<b>595</b>
<b>CESCOLE</b>	<b>54</b>	<b>107</b>	<b>67</b>	<b>94</b>	<b>10.1</b>	<b>20.1</b>	<b>161</b>
<b>CSRC</b>	<b>50</b>	<b>69</b>	<b>51</b>	<b>68</b>	<b>12.6</b>	<b>22.8</b>	<b>119</b>
<b>JJR</b>	<b>46</b>	<b>65</b>	<b>44</b>	<b>67</b>	<b>15.0</b>	<b>18.9</b>	<b>111</b>
<b>CSVSR</b>	<b>67</b>	<b>131</b>	<b>66</b>	<b>132</b>	<b>13.3</b>	<b>18.9</b>	<b>199</b>
<b>CSLL</b>	<b>72</b>	<b>48</b>	<b>67</b>	<b>53</b>	<b>17.4</b>	<b>20.0</b>	<b>120</b>
<i>EOCF Nord</i>	67	77	64	80	16.4	19.6	144
<i>Ouest</i>	56	53	59	50	14.4	12.9	109
<i>Sud</i>	50	103	56	97	13.3	20.0	153
<b>EOCF (total)</b>	<b>173</b>	<b>233</b>	<b>179</b>	<b>227</b>	<b>14.7</b>	<b>17.7</b>	<b>406</b>
<b>TOTAL / MOYENNE</b>	<b>684</b>	<b>1025</b>	<b>694</b>	<b>1015</b>	<b>14.1</b>	<b>19.1</b>	<b>1711</b>
% d'élèves	40.0	60.0	40.6	59.4			

## ANNÉE 9 • RÉPARTITION EN 3 PROFILS DES 2 BRANCHES À NIVEAUX

	deux niveaux 2	un niveau 2	deux niveaux 1	TOTAL
nombre d'élèves	853	334	522	1709
% d'élèves	49.9	19.5	30.5	100.0

Le nombre total d'élèves peut être légèrement différent selon les méthodes de calcul. Les écarts sont dus aux élèves dont le profil des niveaux n'est pas renseigné et aux élèves dispensé-e-s de certaines branches.

NIVEAUX	FRANÇAIS FRA		MATHÉMATIQUES MAT		TOTAL GROUPES		TOTAL CLASSES
	1	2	1	2	1	2	
EOREN <i>La Côte</i>	4	4	4	5	8	9	7
<i>Les Terreaux</i>	3	4	3	4	6	8	6
<i>Le Mail</i>	3	5	3	5	6	10	7
<i>Le Bas-Lac</i>	2	3	2	3	4	6	4
<i>Les Deux Thielles</i>	3	3	3	3	6	6	5
EOREN (total)	15	19	15	20	30	39	29
CESCOLE	6	5	6	5	12	10	8
CSRC	4	3	4	3	8	6	6
JJR	3	3	3	4	6	7	6
CSVV	5	7	5	7	10	14	11
CSLL	4	2	4	3	8	5	6
EOCF <i>Nord</i>	4	4	4	4	8	8	7
<i>Ouest</i>	4	4	4	4	8	8	6
<i>Sud</i>	4	5	4	5	8	10	7
EOCF (total)	12	13	12	13	24	26	20
<b>TOTAL</b>	<b>49</b>	<b>52</b>	<b>49</b>	<b>55</b>	<b>98</b>	<b>107</b>	<b>86</b>



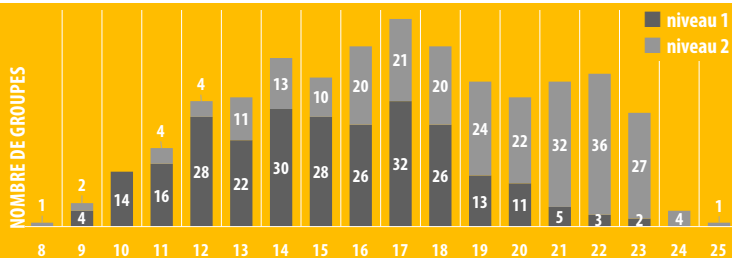
NIVEAUX	FRANÇAIS FRA		MATHÉMATIQUES MAT		ALLEMAND ALL		ANGLAIS ANG		SCIENCES DE LA NATURE SCN		EFFECTIF MOYEN D'ÉLÈVES PAR GROUPE		TOTAL ÉLÈVES
	1	2	1	2	1	2	1	2	1	2	1	2	
<i>EOREN La Côte</i>	62	87	62	87	81	68	78	71	59	90	16.3	20.2	149
<i>Les Terreaux</i>	41	74	53	62	49	66	51	64	43	72	15.8	16.9	115
<i>Le Mail</i>	61	87	53	95	80	68	62	86	67	81	15.4	19.9	148
<i>Le Bas-Lac</i>	32	62	32	62	38	56	34	60	35	59	14.2	19.9	94
<i>Les Deux Thielles</i>	41	54	37	58	39	56	63	32	48	47	14.1	17.6	95
<b>EOREN (total)</b>	<b>237</b>	<b>364</b>	<b>237</b>	<b>364</b>	<b>287</b>	<b>314</b>	<b>288</b>	<b>313</b>	<b>252</b>	<b>349</b>	<b>15.3</b>	<b>18.9</b>	<b>601</b>
<b>CESCOLE</b>	<b>73</b>	<b>102</b>	<b>89</b>	<b>86</b>	<b>89</b>	<b>86</b>	<b>85</b>	<b>90</b>	<b>65</b>	<b>110</b>	<b>13.4</b>	<b>19.0</b>	<b>175</b>
<b>CSRC</b>	<b>42</b>	<b>88</b>	<b>63</b>	<b>67</b>	<b>56</b>	<b>74</b>	<b>71</b>	<b>59</b>	<b>55</b>	<b>75</b>	<b>13.0</b>	<b>20.2</b>	<b>130</b>
<b>JJR</b>	<b>44</b>	<b>70</b>	<b>46</b>	<b>68</b>	<b>53</b>	<b>61</b>	<b>54</b>	<b>60</b>	<b>48</b>	<b>66</b>	<b>12.9</b>	<b>19.1</b>	<b>114</b>
<b>CSVr</b>	<b>94</b>	<b>141</b>	<b>95</b>	<b>140</b>	<b>105</b>	<b>130</b>	<b>106</b>	<b>129</b>	<b>110</b>	<b>125</b>	<b>15.4</b>	<b>20.8</b>	<b>236</b>
<b>CSLL</b>	<b>46</b>	<b>82</b>	<b>59</b>	<b>69</b>	<b>68</b>	<b>60</b>	<b>72</b>	<b>56</b>	<b>70</b>	<b>58</b>	<b>17.5</b>	<b>19.1</b>	<b>128</b>
<i>EOCF Nord</i>	39	72	40	71	57	54	61	50	52	59	14.6	17.0	111
<i>Ouest</i>	53	43	51	45	52	44	40	56	60	36	18.3	16.0	96
<i>Sud</i>	61	85	63	83	101	45	82	64	77	69	16.7	16.5	146
<b>EOCF (total)</b>	<b>153</b>	<b>200</b>	<b>154</b>	<b>199</b>	<b>210</b>	<b>143</b>	<b>183</b>	<b>170</b>	<b>189</b>	<b>164</b>	<b>16.5</b>	<b>16.5</b>	<b>353</b>
<b>TOTAL / MOYENNE</b>	<b>689</b>	<b>1047</b>	<b>743</b>	<b>993</b>	<b>868</b>	<b>868</b>	<b>859</b>	<b>877</b>	<b>789</b>	<b>947</b>	<b>15.1</b>	<b>18.8</b>	<b>1737</b>
% d'élèves	39.7	60.3	42.8	57.2	50.0	50.0	49.5	50.5	45.4	54.6			

## ANNÉE 10 • RÉPARTITION EN 6 PROFILS DES 5 BRANCHES À NIVEAUX

	cinq niveaux 2	quatre niveaux 2	trois niveaux 2	deux niveaux 2	un niveau 2	cinq niveaux 1	TOTAL
nombre d'élèves	571	205	161	176	222	401	1736
% d'élèves	32.9	11.8	9.3	10.1	12.8	23.1	100.0

Le nombre total d'élèves peut être légèrement différent selon les méthodes de calcul. Les écarts sont dus aux élèves dont le profil des niveaux n'est pas renseigné et aux élèves dispensé-e-s de certaines branches.

NIVEAUX	FRANÇAIS		MATHÉMATIQUES		ALLEMAND		ANGLAIS		SCIENCES DE LA NATURE		TOTAL GROUPES		TOTAL CLASSES
	FRA		MAT		ALL		ANG		SCN				
	1	2	1	2	1	2	1	2	1	2	1	2	
EOREN La Côte	4	4	4	4	5	4	5	4	3	4	21	20	7
Les Terreaux	3	4	3	4	3	4	3	4	3	4	15	20	6
Le Mail	4	4	4	5	5	4	4	4	4	4	21	21	8
Le Bas-Lac	2	3	2	3	3	3	2	3	3	3	12	15	5
Les Deux Thielles	3	3	3	3	3	3	3	2	3	3	15	14	5
EOREN (total)	16	18	16	19	19	18	17	17	16	18	84	90	31
CESCOLE	6	5	6	5	6	5	6	5	6	5	30	25	8
CSRC	4	4	5	3	4	4	5	3	4	4	22	18	7
JJR	4	3	4	4	4	3	4	3	3	4	19	17	6
CSVV	6	7	6	7	7	6	7	6	7	6	33	32	12
CSLL	3	4	3	4	4	3	4	3	4	3	18	17	7
EOCF Nord	3	4	3	4	4	3	4	3	3	4	17	18	5
Ouest	3	3	3	3	3	3	2	3	3	2	14	14	5
Sud	4	5	4	5	6	3	5	4	4	4	23	21	7
EOCF (total)	10	12	10	12	13	9	11	10	10	10	54	53	17
<b>TOTAL</b>	<b>49</b>	<b>53</b>	<b>50</b>	<b>54</b>	<b>57</b>	<b>48</b>	<b>54</b>	<b>47</b>	<b>50</b>	<b>50</b>	<b>260</b>	<b>252</b>	<b>88</b>



NOMBRE D'ÉLÈVES PAR GROUPE

NIVEAUX	FRANÇAIS FRA		MATHÉMATIQUES MAT		ALLEMAND ALL		ANGLAIS ANG		SCIENCES DE LA NATURE SCN		EFFECTIF MOYEN D'ÉLÈVES PARGROUPE		TOTAL ÉLÈVES
	1	2	1	2	1	2	1	2	1	2	1	2	
<i>EOREN La Côte</i>	56	85	59	82	70	71	66	69	57	84	15.4	19.6	141
<i>Les Terreaux</i>	36	76	36	76	42	70	35	76	31	81	12.0	18.9	112
<i>Le Mail</i>	66	78	60	84	73	70	45	91	52	92	14.1	17.5	145
<i>Le Bas-Lac</i>	41	56	36	61	42	55	30	65	35	62	13.1	19.9	97
<i>Les Deux Thielles</i>	27	56	34	49	44	39	39	40	37	46	14.9	17.7	83
<b>EOREN (total)</b>	<b>226</b>	<b>351</b>	<b>225</b>	<b>352</b>	<b>271</b>	<b>305</b>	<b>215</b>	<b>341</b>	<b>212</b>	<b>365</b>	<b>14.0</b>	<b>18.7</b>	<b>578</b>
<b>CESCOLE</b>	<b>54</b>	<b>131</b>	<b>73</b>	<b>112</b>	<b>80</b>	<b>105</b>	<b>75</b>	<b>107</b>	<b>59</b>	<b>126</b>	<b>11.4</b>	<b>19.4</b>	<b>185</b>
<b>CSRC</b>	<b>41</b>	<b>84</b>	<b>48</b>	<b>77</b>	<b>58</b>	<b>67</b>	<b>60</b>	<b>60</b>	<b>43</b>	<b>82</b>	<b>14.6</b>	<b>20.6</b>	<b>125</b>
<b>JJR</b>	<b>59</b>	<b>57</b>	<b>61</b>	<b>55</b>	<b>51</b>	<b>65</b>	<b>40</b>	<b>67</b>	<b>45</b>	<b>71</b>	<b>13.5</b>	<b>21.0</b>	<b>116</b>
<b>CSVV</b>	<b>79</b>	<b>98</b>	<b>72</b>	<b>105</b>	<b>85</b>	<b>92</b>	<b>56</b>	<b>111</b>	<b>64</b>	<b>113</b>	<b>15.3</b>	<b>18.5</b>	<b>177</b>
<b>CSLL</b>	<b>58</b>	<b>66</b>	<b>70</b>	<b>54</b>	<b>70</b>	<b>54</b>	<b>63</b>	<b>54</b>	<b>60</b>	<b>64</b>	<b>16.9</b>	<b>19.5</b>	<b>124</b>
<i>EOCF Nord</i>	37	81	44	74	63	55	45	66	40	78	15.3	18.6	118
<i>Ouest</i>	56	49	39	66	46	59	33	70	41	64	11.9	15.4	105
<i>Sud</i>	59	88	56	91	86	59	56	73	66	81	14.1	15.7	147
<b>EOCF (total)</b>	<b>152</b>	<b>218</b>	<b>139</b>	<b>231</b>	<b>195</b>	<b>173</b>	<b>134</b>	<b>209</b>	<b>147</b>	<b>223</b>	<b>13.7</b>	<b>16.5</b>	<b>370</b>
<b>TOTAL / MOYENNE</b>	<b>669</b>	<b>1005</b>	<b>688</b>	<b>986</b>	<b>810</b>	<b>861</b>	<b>643</b>	<b>949</b>	<b>630</b>	<b>1044</b>	<b>14.0</b>	<b>18.5</b>	<b>1675</b>
% d'élèves	40.0	60.0	41.1	58.9	48.5	51.5	40.4	59.6	37.6	62.4			

<sup>1</sup> Les élèves qui bénéficient d'un renforcement en mathématiques ou en français ne suivent pas l'anglais.

## ANNÉE 11 • RÉPARTITION EN 6 PROFILS DES 5 BRANCHES À NIVEAUX

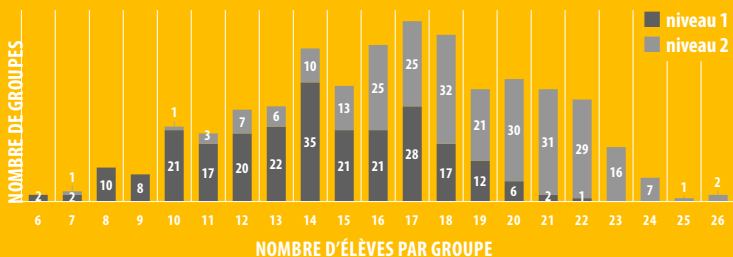
	cinq niveaux 2	quatre niveaux 2	trois niveaux 2	deux niveaux 2	un niveau 2	cinq niveaux 1	TOTAL
nombre d'élèves	633	172	162	155	203	349	1674
% d'élèves	37.8	10.3	9.7	9.3	12.1	20.8	100.0

Le nombre total d'élèves peut être légèrement différent selon les méthodes de calcul. Les écarts sont dus aux élèves dont le profil des niveaux n'est pas renseigné et aux élèves dispensé-e-s de certaines branches.



NIVEAUX	FRANÇAIS FRA		MATHÉMATIQUES MAT		ALLEMAND ALL		ANGLAIS ANG		SCIENCES DE LA NATURE SCN		TOTAL GROUPES		TOTAL CLASSES
	1	2	1	2	1	2	1	2	1	2	1	2	
	<i>EOREN La Côte</i>	4	4	3	4	5	4	5	4	3	4	20	
<i>Les Terreaux</i>	3	4	3	4	3	4	3	4	3	4	15	20	6
<i>Le Mail</i>	4	4	4	4	5	4	4	5	4	7	21	24	7
<i>Le Bas-Lac</i>	3	3	3	3	3	3	2	3	3	3	14	15	5
<i>Les Deux Thielles</i>	2	3	2	3	3	2	2	2	3	3	12	13	5
<b>EOREN (total)</b>	<b>16</b>	<b>18</b>	<b>15</b>	<b>18</b>	<b>19</b>	<b>17</b>	<b>16</b>	<b>18</b>	<b>16</b>	<b>21</b>	<b>82</b>	<b>92</b>	<b>30</b>
<b>CESCOLE</b>	<b>6</b>	<b>6</b>	<b>6</b>	<b>6</b>	<b>6</b>	<b>6</b>	<b>6</b>	<b>6</b>	<b>6</b>	<b>6</b>	<b>30</b>	<b>30</b>	<b>9</b>
<b>CSRC</b>	<b>3</b>	<b>4</b>	<b>3</b>	<b>4</b>	<b>4</b>	<b>3</b>	<b>4</b>	<b>3</b>	<b>3</b>	<b>4</b>	<b>17</b>	<b>18</b>	<b>6</b>
<b>JJR</b>	<b>4</b>	<b>3</b>	<b>4</b>	<b>3</b>	<b>4</b>	<b>3</b>	<b>4</b>	<b>3</b>	<b>3</b>	<b>3</b>	<b>19</b>	<b>15</b>	<b>6</b>
<b>CSVr</b>	<b>5</b>	<b>5</b>	<b>4</b>	<b>6</b>	<b>5</b>	<b>5</b>	<b>5</b>	<b>6</b>	<b>4</b>	<b>6</b>	<b>23</b>	<b>28</b>	<b>9</b>
<b>CSLL</b>	<b>3</b>	<b>3</b>	<b>4</b>	<b>3</b>	<b>4</b>	<b>3</b>	<b>4</b>	<b>3</b>	<b>4</b>	<b>3</b>	<b>19</b>	<b>15</b>	<b>6</b>
<i>EOCF Nord</i>	2	4	3	4	4	4	3	3	3	4	15	19	6
<i>Ouest</i>	4	4	4	4	4	4	2	4	4	4	18	20	6
<i>Sud</i>	4	5	4	5	6	4	4	6	5	5	23	25	7
<b>EOCF (total)*</b>	<b>10</b>	<b>13</b>	<b>11</b>	<b>13</b>	<b>14</b>	<b>12</b>	<b>9</b>	<b>13</b>	<b>12</b>	<b>13</b>	<b>56</b>	<b>64</b>	<b>19</b>
<b>TOTAL</b>	<b>47</b>	<b>52</b>	<b>47</b>	<b>53</b>	<b>56</b>	<b>49</b>	<b>48</b>	<b>52</b>	<b>48</b>	<b>56</b>	<b>246</b>	<b>262</b>	<b>85</b>

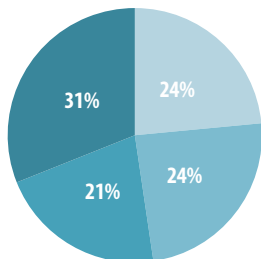
\* À cause de groupes mixtes comprenant des élèves de plusieurs secteurs, les totaux peuvent être légèrement surévalués.



CERCLES CENTRES OU SECTEURS	FORMATION RÉGULIÈRE SOUS-TOTAL CYCLE 3			CLASSES D'ACCUEIL			TERMINALE			TOTAL CYCLE 3		
	classes	élèves	moyenne	classes	élèves	moyenne	classes	élèves	moyenne	classes	élèves	moyenne
<i>EOREN La Côte</i>	21.00	426	20.3	–	–	–	3.00	32	10.7	24.00	458	19.1
<i>Les Terreaux</i>	18.00	355	19.7	–	–	–	4.00	41	10.3	22.00	396	18.0
<i>Le Mail</i>	22.00	440	20.0	0.75	18	24.0	4.50	58	12.9	27.25	516	18.9
<i>Le Bas-Lac</i>	14.00	274	19.6	–	–	–	1.75	19	10.9	15.75	293	18.6
<i>Les Deux Thielles</i>	15.00	279	18.6	–	–	–	2.50	25	10.0	17.50	304	17.4
<b>EOREN (total)</b>	<b>90.00</b>	<b>1774</b>	<b>19.7</b>	<b>0.75</b>	<b>18</b>	<b>24.0</b>	<b>15.75</b>	<b>175</b>	<b>11.1</b>	<b>106.50</b>	<b>1967</b>	<b>18.5</b>
<b>CESCOLE</b>	<b>25.00</b>	<b>521</b>	<b>20.8</b>	<b>–</b>	<b>–</b>	<b>–</b>	<b>4.00</b>	<b>36</b>	<b>9.0</b>	<b>29.00</b>	<b>557</b>	<b>19.2</b>
<b>CSRC</b>	<b>19.00</b>	<b>374</b>	<b>19.7</b>	<b>–</b>	<b>–</b>	<b>–</b>	<b>2.00</b>	<b>26</b>	<b>13.0</b>	<b>21.00</b>	<b>400</b>	<b>19.0</b>
<b>JJR</b>	<b>18.00</b>	<b>341</b>	<b>18.9</b>	<b>–</b>	<b>–</b>	<b>–</b>	<b>2.00</b>	<b>16</b>	<b>8.0</b>	<b>20.00</b>	<b>357</b>	<b>17.8</b>
<b>CSVR</b>	<b>32.00</b>	<b>612</b>	<b>19.1</b>	<b>–</b>	<b>–</b>	<b>–</b>	<b>2.50</b>	<b>25</b>	<b>10.0</b>	<b>34.50</b>	<b>637</b>	<b>18.5</b>
<b>CSLL</b>	<b>19.00</b>	<b>372</b>	<b>19.6</b>	<b>0.75</b>	<b>14</b>	<b>18.7</b>	<b>2.00</b>	<b>27</b>	<b>13.5</b>	<b>21.75</b>	<b>413</b>	<b>19.0</b>
<i>EOCF Nord</i>	18.00	373	20.7	1.00	10	10.0	5.00	44	8.8	24.00	427	17.8
<i>Ouest</i>	17.00	310	18.2	–	–	–	6.00	50	8.3	23.00	360	15.7
<i>Sud</i>	21.00	446	21.2	–	–	–	6.00	52	8.7	27.00	498	18.4
<b>EOCF (total)</b>	<b>56.00</b>	<b>1129</b>	<b>20.2</b>	<b>1.00</b>	<b>10</b>	<b>10.0</b>	<b>17.00</b>	<b>146</b>	<b>8.6</b>	<b>74.00</b>	<b>1285</b>	<b>17.4</b>
<b>TOTAL / MOYENNE</b>	<b>259.00</b>	<b>5123</b>	<b>19.8</b>	<b>2.50</b>	<b>42</b>	<b>16.8</b>	<b>45.25</b>	<b>451</b>	<b>10.0</b>	<b>306.75</b>	<b>5616</b>	<b>18.3</b>

## ▶ DISCIPLINES À OPTIONS PROFESSIONNELLES

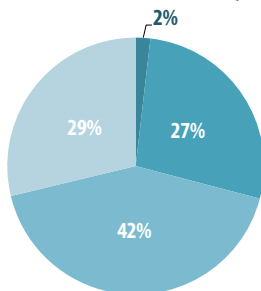
LE CHOIX DES OPTIONS PROFESSIONNELLES REPRÉSENTE LE 46 % DES ÉLÈVES DE 11<sup>e</sup>.  
UN·E ÉLÈVE SE DESTINANT À LA VOIE PROFESSIONNELLE CHOISIT 2 OPTIONS EN 11<sup>e</sup> ANNÉE.



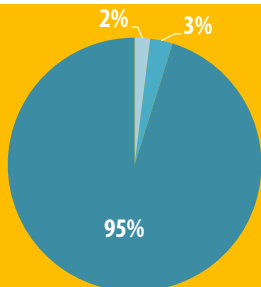
- **OCM** – ACTIVITÉS CRÉATRICES ET MANUELLES
- **ODE** – DESSIN TECHNIQUE ET ARTISTIQUE
- **OEX** – EXPRESSION ORALE ET CORPORELLE
- **OIG** – INFORMATIQUE APPLIQUÉE ET GESTION

## ▶ DISCIPLINES À OPTIONS ACADÉMIQUES

LE CHOIX DES OPTIONS ACADÉMIQUES REPRÉSENTE LE 54 % DES ÉLÈVES DE 11<sup>e</sup>.



- **OLA** – LANGUES ANCIENNES
- **OLM** – LANGUES MODERNES
- **OSE** – SCIENCES EXPÉRIMENTALES
- **OSH** – SCIENCES HUMAINES

▶ DISCIPLINES À CHOIX\* POUR LES ÉLÈVES DE 11<sup>e</sup>

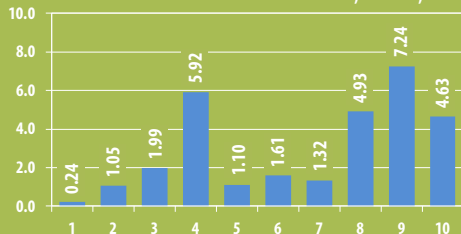
- **FRR** – RENFORCEMENT FRANÇAIS
- **MTR** – RENFORCEMENT MATHÉMATIQUES
- **ANG** – ANGLAIS

\*Selon les choix professionnels futurs :

- a) anglais si la formation postobligatoire, en maturités ou apprentissage, le demande ;
- b) sinon, possibilité de choisir le renforcement soit en français, soit en mathématiques.

CERCLES CENTRES OU SECTEURS	CYCLE 1			CYCLE 2			CYCLE 3			TOTAL		
	classes	élèves	moyenne	classes	élèves	moyenne	classes	élèves	moyenne	classes	élèves	moyenne
<b>EOREN La Côte</b>	26.00	471	18.1	27.00	552	20.4	21.00	426	20.3	74	1449	19.6
<i>Les Terreaux</i>	35.00	640	18.3	33.00	599	18.2	18.00	355	19.7	86	1594	18.5
<i>Le Mail</i>	29.00	522	18.0	27.00	505	18.7	22.00	440	20.0	78	1467	18.8
<i>Le Bas-Lac</i>	17.67	351	19.9	19.33	395	20.4	14.00	274	19.6	51	1020	20.0
<i>Les Deux Thielles</i>	19.00	349	18.4	21.00	398	19.0	15.00	279	18.6	55	1026	18.7
<b>EOREN (total)</b>	126.67	2333	18.4	127.33	2449	19.2	90.00	1774	19.7	344	6556	19.1
<b>CESCOLE</b>	38.50	697	18.1	35.50	692	19.5	25.00	521	20.8	99	1910	19.3
<b>CSRC</b>	30.00	541	18.0	30.00	532	17.7	19.00	374	19.7	79	1447	18.3
<b>JJR</b>	25.00	488	19.5	24.00	446	18.6	18.00	341	18.9	67	1275	19.0
<b>CSVV</b>	42.67	779	18.3	48.33	864	17.9	32.00	612	19.1	123	2255	18.3
<b>CSLL</b>	28.00	503	18.0	27.00	500	18.5	19.00	372	19.6	74	1375	18.6
<b>EOCF Nord</b>	28.80	507	17.6	25.20	469	18.6	18.00	373	20.7	72	1349	18.7
<i>Ouest</i>	28.33	509	18.0	28.67	526	18.3	17.00	310	18.2	74	1345	18.2
<i>Sud</i>	32.50	583	17.9	31.50	578	18.3	21.00	446	21.2	85	1607	18.9
<b>EOCF (total)</b>	89.63	1599	17.8	85.37	1573	18.4	56.00	1129	20.2	231	4301	18.6
<b>TOTAL / MOYENNE</b>	<b>380.47</b>	<b>6940</b>	<b>18.2</b>	<b>377.53</b>	<b>7056</b>	<b>18.7</b>	<b>259.00</b>	<b>5123</b>	<b>19.8</b>	<b>1017</b>	<b>19119</b>	<b>18.8</b>

## TAUX DE NON-PROMOTION 2018-19, EN %, PAR ANNÉE



**Non-promotion** : l'élève n'est pas promu-e au terme de l'année scolaire. Les élèves qui passent en classe d'enseignement spécialisé ne font pas partie du calcul du taux de non-promotion.

**Pour plus de détails :**

[www.ne.ch/stateduc](http://www.ne.ch/stateduc) rubrique *Indicateurs de l'école obligatoire* > *Taux de non-promotion*

CERCLES CENTRES OU SECTEURS	CYCLE 1			CYCLE 2			CYCLE 3			TOTAL		
	classes	élèves	moyenne	classes	élèves	moyenne	classes	élèves	moyenne	classes	élèves	moyenne
<i>EOREN La Côte</i>	26.00	471	18.1	29.00	564	19.4	24.00	458	19.1	79	1493	18.9
<i>Les Terreaux</i>	35.25	641	18.2	36.75	634	17.3	22.00	396	18.0	94	1671	17.8
<i>Le Mail</i>	29.00	522	18.0	29.75	521	17.5	27.25	516	18.9	86	1559	18.1
<i>Le Bas-Lac</i>	17.67	351	19.9	19.58	396	20.2	15.75	293	18.6	53	1040	19.6
<i>Les Deux Thielles</i>	19.00	349	18.4	21.50	402	18.7	17.50	304	17.4	58	1055	18.2
<b>EOREN (total)</b>	<b>126.92</b>	<b>2334</b>	<b>18.4</b>	<b>136.58</b>	<b>2517</b>	<b>18.4</b>	<b>106.50</b>	<b>1967</b>	<b>18.5</b>	<b>370</b>	<b>6818</b>	<b>18.4</b>
<b>CESCOLE</b>	<b>38.83</b>	<b>698</b>	<b>18.0</b>	<b>38.17</b>	<b>711</b>	<b>18.6</b>	<b>29.00</b>	<b>557</b>	<b>19.2</b>	<b>106</b>	<b>1966</b>	<b>18.5</b>
<b>CSRC</b>	<b>30.00</b>	<b>541</b>	<b>18.0</b>	<b>30.00</b>	<b>532</b>	<b>17.7</b>	<b>21.00</b>	<b>400</b>	<b>19.0</b>	<b>81</b>	<b>1473</b>	<b>18.2</b>
<b>JJR</b>	<b>25.00</b>	<b>488</b>	<b>19.5</b>	<b>24.00</b>	<b>446</b>	<b>18.6</b>	<b>20.00</b>	<b>357</b>	<b>17.8</b>	<b>69</b>	<b>1291</b>	<b>18.7</b>
<b>CSVr</b>	<b>42.67</b>	<b>779</b>	<b>18.3</b>	<b>49.83</b>	<b>878</b>	<b>17.6</b>	<b>34.50</b>	<b>637</b>	<b>18.5</b>	<b>127</b>	<b>2294</b>	<b>18.1</b>
<b>CSLL</b>	<b>28.25</b>	<b>504</b>	<b>17.8</b>	<b>29.00</b>	<b>518</b>	<b>17.9</b>	<b>21.75</b>	<b>413</b>	<b>19.0</b>	<b>79</b>	<b>1435</b>	<b>18.2</b>
<i>EOCF Nord</i>	29.20	510	17.5	27.80	496	17.8	24.00	427	17.8	81	1433	17.7
<i>Ouest</i>	28.33	509	18.0	30.67	542	17.7	23.00	360	15.7	82	1411	17.2
<i>Sud</i>	32.75	585	17.9	33.25	592	17.8	27.00	498	18.4	93	1675	18.0
<b>EOCF (total)</b>	<b>90.28</b>	<b>1604</b>	<b>17.8</b>	<b>91.72</b>	<b>1630</b>	<b>17.8</b>	<b>74.00</b>	<b>1285</b>	<b>17.4</b>	<b>256</b>	<b>4519</b>	<b>17.7</b>
<b>TOTAL / MOYENNE</b>	<b>381.95</b>	<b>6948</b>	<b>18.2</b>	<b>399.30</b>	<b>7232</b>	<b>18.1</b>	<b>306.75</b>	<b>5616</b>	<b>18.3</b>	<b>1088</b>	<b>19796</b>	<b>18.2</b>

NOMBRES D'ÉLÈVES PASSAGE DE NIVEAU	FRANÇAIS FRA		MATHÉMATIQUES MAT	
	1 à 2	2 à 1	1 à 2	2 à 1
EOREN <i>La Côte</i>	4	6	8	10
<i>Les Terreaux</i>	–	10	4	11
<i>Le Mail</i>	2	11	7	14
<i>Le Bas-Lac</i>	3	–	6	6
<i>Les Deux Thielles</i>	2	4	7	5
EOREN (total)	11	31	32	46
CESCOLE	2	4	6	15
CSRC	1	7	5	26
JJR	5	5	1	8
CSVR	7	4	9	12
CSLL	3	8	6	24
EOCF <i>Nord</i>	3	3	7	14
<i>Ouest</i>	2	10	3	9
<i>Sud</i>	3	11	6	4
EOCF (total)	8	24	16	27
<b>TOTAL</b>	<b>37</b>	<b>83</b>	<b>75</b>	<b>158</b>
% d'élèves	2.0	4.5	4.0	8.5

POURCENTAGE D'ÉLÈVES DE 9<sup>e</sup> CHANGEANT DE NIVEAU-X EN FIN DE SEMESTRE OU D'ANNÉE SCOLAIRE  
fin d'année scolaire

début d'année scolaire	2*NIV2	1*NIV2	0*NIV2	TOTAL	
	2*NIV2	43.3	4.9	1.3	49.5
1*NIV2	2.4	11.9	5.2	19.5	82.97% des élèves conservent le même profil
0*NIV2	0.3	3.0	27.8	31.0	5.62% des élèves augmentent leur nombre de niveaux 2
<b>TOTAL</b>	<b>46.0</b>	<b>19.7</b>	<b>34.3</b>		

NOMBRES D'ÉLÈVES PASSAGE DE NIVEAU	FRANÇAIS FRA		MATHÉMATIQUES MAT		ALLEMAND ALL		ANGLAIS ANG		SCIENCES DE LA NATURE SCN	
	1 à 2	2 à 1	1 à 2	2 à 1	1 à 2	2 à 1	1 à 2	2 à 1	1 à 2	2 à 1
	<i>EOREN La Côte</i>	5	3	7	7	3	5	10	5	9
<i>Les Terreaux</i>	1	5	2	14	3	5	7	–	10	2
<i>Le Mail</i>	–	16	3	8	11	6	9	4	14	4
<i>Le Bas-Lac</i>	1	5	6	3	1	–	8	2	7	2
<i>Les Deux Thielles</i>	4	1	5	7	2	4	6	1	4	7
<b>EOREN (total)</b>	<b>11</b>	<b>30</b>	<b>23</b>	<b>39</b>	<b>20</b>	<b>20</b>	<b>40</b>	<b>12</b>	<b>44</b>	<b>26</b>
<b>CESCOLE</b>	<b>7</b>	<b>3</b>	<b>12</b>	<b>11</b>	<b>12</b>	<b>3</b>	<b>7</b>	<b>9</b>	<b>10</b>	<b>9</b>
<b>CSRC</b>	<b>1</b>	<b>3</b>	<b>4</b>	<b>8</b>	<b>2</b>	<b>6</b>	<b>8</b>	<b>7</b>	<b>3</b>	<b>15</b>
<b>JJR</b>	<b>–</b>	<b>10</b>	<b>3</b>	<b>6</b>	<b>6</b>	<b>2</b>	<b>8</b>	<b>4</b>	<b>1</b>	<b>7</b>
<b>CSVR</b>	<b>2</b>	<b>13</b>	<b>3</b>	<b>11</b>	<b>4</b>	<b>13</b>	<b>12</b>	<b>3</b>	<b>9</b>	<b>12</b>
<b>CSLL</b>	<b>4</b>	<b>1</b>	<b>7</b>	<b>8</b>	<b>6</b>	<b>2</b>	<b>5</b>	<b>2</b>	<b>9</b>	<b>5</b>
<i>EOCF Nord</i>	3	3	6	5	2	4	9	7	15	–
<i>Ouest</i>	4	4	3	4	6	9	3	2	9	4
<i>Sud</i>	–	8	–	5	9	7	12	3	7	1
<b>EOCF (total)</b>	<b>7</b>	<b>15</b>	<b>9</b>	<b>14</b>	<b>17</b>	<b>20</b>	<b>24</b>	<b>12</b>	<b>31</b>	<b>5</b>
<b>TOTAL</b>	<b>32</b>	<b>75</b>	<b>61</b>	<b>97</b>	<b>67</b>	<b>66</b>	<b>104</b>	<b>49</b>	<b>107</b>	<b>79</b>
% d'élèves	1.9	4.4	3.6	5.7	3.9	3.9	6.1	2.9	6.3	4.6

POURCENTAGE D'ÉLÈVES DE 10<sup>e</sup> CHANGEANT DE NIVEAU-X EN FIN DE SEMESTRE OU D'ANNÉE SCOLAIRE  
fin d'année scolaire

début d'année scolaire	5*NIV2	4*NIV2	3*NIV2	2*NIV2	1*NIV2	0*NIV2	TOTAL	15.12% des élèves augmentent leur nombre de niveaux 1
	5*NIV2	32.7	2.2	0.4	0.0	0.1	0.1	
4*NIV2	3.5	4.7	1.5	0.5	0.2	0.1	10.4	
3*NIV2	0.8	2.5	3.3	1.5	1.0	0.2	9.2	
2*NIV2	0.1	0.6	2.7	4.3	2.3	0.7	10.7	
1*NIV2	0.0	0.1	0.9	2.2	6.8	4.5	14.5	
0*NIV2	0.0	0.1	0.1	0.4	2.2	16.9	19.8	
<b>TOTAL</b>	<b>37.0</b>	<b>10.1</b>	<b>8.9</b>	<b>8.9</b>	<b>12.7</b>	<b>22.4</b>		

68.76% des élèves  
conservent le même  
profil

16.13% des élèves  
augmentent leur  
nombre de niveaux 2

NOMBRES D'ÉLÈVES PASSAGE DE NIVEAU	FRANÇAIS FRA		MATHÉMATIQUES MAT		ALLEMAND ALL		ANGLAIS ANG		SCIENCES DE LA NATURE SCN	
	1 à 2	2 à 1	1 à 2	2 à 1	1 à 2	2 à 1	1 à 2	2 à 1	1 à 2	2 à 1
	<i>EOREN La Côte</i>	3	2	5	7	3	–	3	–	8
<i>Les Terreaux</i>	–	4	3	4	2	1	1	4	11	–
<i>Le Mail</i>	2	1	4	1	7	1	1	2	1	3
<i>Le Bas-Lac</i>	2	1	1	2	2	5	1	1	2	–
<i>Les Deux Thielles</i>	2	2	3	2	1	1	6	–	2	1
<b>EOREN (total)</b>	<b>9</b>	<b>10</b>	<b>16</b>	<b>16</b>	<b>15</b>	<b>8</b>	<b>12</b>	<b>7</b>	<b>24</b>	<b>6</b>
<b>CESCOLE</b>	<b>2</b>	<b>1</b>	<b>4</b>	<b>4</b>	<b>8</b>	<b>–</b>	<b>2</b>	<b>1</b>	<b>1</b>	<b>1</b>
<b>CSRC</b>	<b>–</b>	<b>2</b>	<b>–</b>	<b>3</b>	<b>1</b>	<b>7</b>	<b>2</b>	<b>2</b>	<b>2</b>	<b>–</b>
<b>JJR</b>	<b>1</b>	<b>4</b>	<b>–</b>	<b>1</b>	<b>–</b>	<b>4</b>	<b>3</b>	<b>4</b>	<b>2</b>	<b>1</b>
<b>CSVR</b>	<b>3</b>	<b>6</b>	<b>2</b>	<b>10</b>	<b>2</b>	<b>4</b>	<b>6</b>	<b>1</b>	<b>2</b>	<b>1</b>
<b>CSLL</b>	<b>3</b>	<b>1</b>	<b>5</b>	<b>4</b>	<b>8</b>	<b>1</b>	<b>6</b>	<b>1</b>	<b>3</b>	<b>6</b>
<i>EOCF Nord</i>	–	1	2	1	2	4	–	2	7	2
<i>Ouest</i>	2	–	2	–	1	1	2	1	–	1
<i>Sud</i>	2	4	2	2	1	–	–	1	4	1
<b>EOCF (total)</b>	<b>4</b>	<b>5</b>	<b>6</b>	<b>3</b>	<b>4</b>	<b>5</b>	<b>2</b>	<b>4</b>	<b>11</b>	<b>4</b>
<b>TOTAL</b>	<b>22</b>	<b>29</b>	<b>33</b>	<b>41</b>	<b>38</b>	<b>29</b>	<b>33</b>	<b>20</b>	<b>45</b>	<b>19</b>
% d'élèves	1.3	1.8	2.0	2.5	2.3	1.8	2.1	1.3	2.8	1.2

POURCENTAGE D'ÉLÈVES DE 11<sup>e</sup> CHANGEANT DE NIVEAU-X AU SEMESTRE  
fin d'année scolaire

début d'année scolaire	5*NIV2	4*NIV2	3*NIV2	2*NIV2	1*NIV2	0*NIV2	TOTAL	7.31% des élèves augmentent leur nombre de niveaux 1
	5*NIV2	34.9	1.2	0.1	0.0	0.0	0.0	
4*NIV2	1.7	7.3	1.0	0.2	0.0	0.0	10.3	84.14% des élèves conservent le même profil
3*NIV2	0.1	1.7	7.4	1.1	0.1	0.0	10.4	
2*NIV2	0.1	0.3	1.8	8.0	1.1	0.1	11.3	8.54% des élèves augmentent leur nombre de niveaux 2
1*NIV2	0.0	0.1	0.1	1.5	8.8	2.3	12.8	
0*NIV2	0.0	0.0	0.1	0.3	0.8	17.8	19.0	
<b>TOTAL</b>	<b>36.8</b>	<b>10.6</b>	<b>10.5</b>	<b>11.1</b>	<b>10.8</b>	<b>20.2</b>		



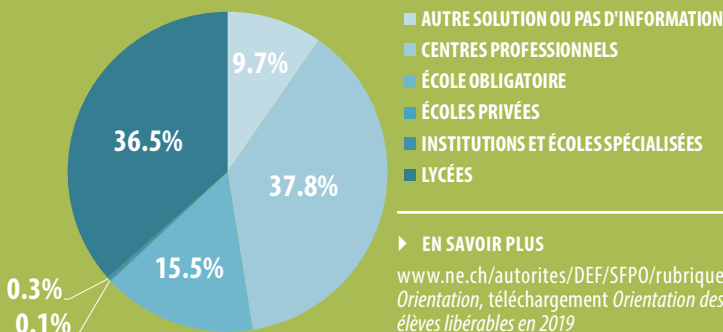
- ▶ **ÉLÈVE LIBÉRABLE** : élève pouvant quitter l'école obligatoire
- ▶ **EXEMPLE DE LECTURE** : 27 élèves de degré légal 12 étaient en 10<sup>e</sup> année.  
Le degré légal correspond à l'année de scolarisation en fonction de l'âge de l'élève.

ANNÉE	FORMATION	degré légal 10	degré légal 11	degré légal 12	degré légal 13	Total élèves
10	Accueil	–	–	–	–	–
	Formation régulière	–	256	27	–	283
	Formation spécialisée	–	–	–	–	–
	Terminale	–	–	5	–	5
11	Accueil	–	–	5	3	8
	Formation régulière	20	1268	290	29	1607
	Formation spécialisée	–	–	4	–	4
	Terminale	–	–	88	14	102
<b>TOTAL</b>		<b>20</b>	<b>1524</b>	<b>419</b>	<b>46</b>	<b>2009</b>
<b>%</b>		<b>1.0</b>	<b>75.9</b>	<b>20.9</b>	<b>2.3</b>	<b>100</b>

## CHOIX DES ÉLÈVES LIBÉRABLES ÉTÉ 2019

### ▶ EXEMPLE DE LECTURE

37.8% des élèves pouvant quitter l'école obligatoire en fin d'année scolaire 2018-19 poursuivent leur parcours en formation professionnelle.



### ▶ EN SAVOIR PLUS

[www.ne.ch/autorites/DEF/SFPO/rubrique/Orientation](http://www.ne.ch/autorites/DEF/SFPO/rubrique/Orientation), téléchargement *Orientation des élèves libérables en 2019*

## ÉCOLES SPÉCIALISÉES

	classes	élèves	élèves hors canton	TOTAL ÉLÈVES
École spécialisée du CERAS, La Chaux-de-Fonds	13	78	25	<b>103</b>
Centre pédagogique de Malvilliers, Malvilliers	8	66	1	<b>67</b>
Fondation Les Perce-Neige :				
Centre pédagogique, unité de La Chaux-de-Fonds	17	70	2	<b>72</b>
Centre pédagogique, unité de Neuchâtel	26	102	4	<b>106</b>
Centre pédago-thérapeutique Clos-Rousseau, Cressier	9	27	–	<b>27</b>
<b>TOTAL*</b>	<b>73</b>	<b>343</b>	<b>32</b>	<b>375</b>

\*classe du Centre Neuchâtelois de Psychiatrie non comprise

## INSTITUTIONS AVEC CLASSES INTERNES

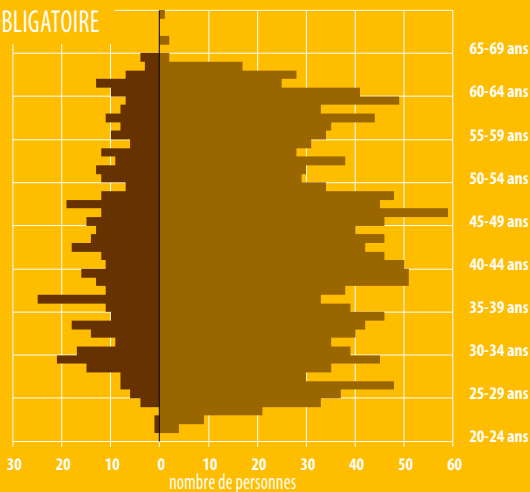
	classes	élèves	élèves hors canton	TOTAL ÉLÈVES
Centre pédagogique Les Billodes, Le Locle	4	19	1	<b>20</b>
Fondation Borel, Centre pédagogique et thérapeutique, Dombresson	5	37	4	<b>41</b>
Fondation Sandoz, Le Locle	1	7	1	<b>8</b>
<b>TOTAL</b>	<b>10</b>	<b>63</b>	<b>6</b>	<b>69</b>

## EFFECTIF DES ÉLÈVES DES ÉCOLES PRIVÉES / ENSEIGNEMENT À DOMICILE

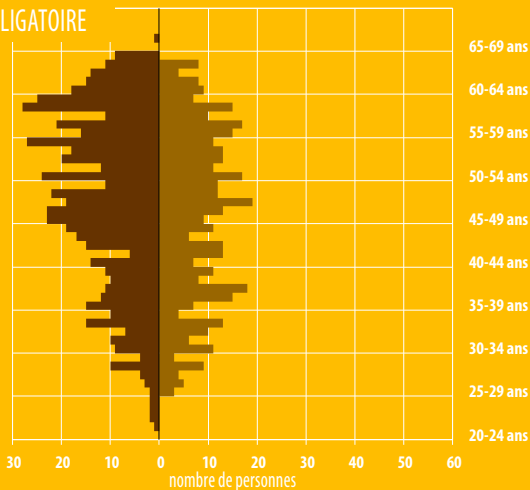
	cycle 1	cycle 2	cycle 3	TOTAL ÉLÈVES
Écoles privées	271	116	75	<b>462</b>
Enseignement à domicile	50	33	16	<b>99</b>

# POPULATION DU PERSONNEL ENSEIGNANT · ■ HOMMES ■ FEMMES

## ▶ ÉCOLE OBLIGATOIRE



## ▶ POSTOBLIGATOIRE



# FORMATION POSTOBLIGATOIRE

## FORMATION GÉNÉRALE

	LJP-VDT	LJP-ESCN	LJP-ESND	LBC	LDDR	TOTAL
<b>MATURITÉS GYMNASIALES PAR OPTION SPÉCIFIQUE</b>						
Arts visuels	–	–	92	43	–	<b>135</b>
Biologie et chimie	–	–	–	170	404	<b>574</b>
Économie et droit	–	341	4	118	5	<b>468</b>
Langues anciennes	–	–	–	8	20	<b>28</b>
Musique	–	–	–	33	20	<b>53</b>
Philosophie	–	53	87	48	–	<b>188</b>
Physique et application des mathématiques	–	–	–	72	201	<b>273</b>
Une langue moderne	–	6	–	63	118	<b>187</b>
<b>TOTAL</b>	<b>–</b>	<b>400</b>	<b>183</b>	<b>555</b>	<b>768</b>	<b>1906</b>

## ÉCOLE DE CULTURE GÉNÉRALE

Année de base	–	–	119	–	–	<b>119</b>
Arts et design	–	–	21	–	–	<b>21</b>
Musique et théâtre	–	–	2	–	–	<b>2</b>
Santé	–	–	109	–	–	<b>109</b>
Travail social	–	–	63	–	–	<b>63</b>
Travail social / pédagogie	32	–	–	–	–	<b>32</b>
Sport	–	–	11	–	–	<b>11</b>
<b>TOTAL</b>	<b>32</b>	<b>–</b>	<b>325</b>	<b>–</b>	<b>–</b>	<b>357</b>
<b>TOTAL FORMATION GÉNÉRALE</b>	<b>32</b>	<b>400</b>	<b>508</b>	<b>555</b>	<b>768</b>	<b>2263</b>

## ▶ EFFECTIF DES ENSEIGNANT·E·S

### FORMATION GÉNÉRALE

	nombre d'enseignant·e·s	équivalent plein temps (EPT)
LBC Lycée Blaise-Cendrars	68	46.8
LDDR Lycée Denis-de-Rougemont	82	61.7

### FORMATION GÉNÉRALE ET FORMATION PROFESSIONNELLE

	nombre d'enseignant·e·s	équivalent plein temps (EPT)
LJP Lycée Jean-Piaget* (VDT-Val-de-Travers, ESCN-École supérieure de commerce de Neuchâtel, ESND-École supérieure Numa-Droz)	137	100.1

\* une part des 137 enseignant·e·s au LJP exercent tant en formation générale qu'en formation professionnelle.

# FORMATION POSTOBLIGATOIRE

## FORMATION PROFESSIONNELLE

ORIENTATION OU DOMAINE DE FORMATION	CPLN		CIFOM		CPMB	LJP	TOTAL
	en école	dual	en école	dual	dual	en école	
<b>TRANSITION</b>							
Préapprentissage - raccordement	221	–	121	–	–	–	342
Passerelle HES	–	–	19	–	–	49	68
<b>TOTAL</b>	<b>221</b>	<b>–</b>	<b>140</b>	<b>–</b>	<b>–</b>	<b>49</b>	<b>410</b>
<b>FORMATION PROFESSIONNELLE INITIALE</b>							
Domaine technique	119	74	220	583	195	–	1191
Domaine arts appliqués	–	–	123	25	–	–	148
Domaine arts et métiers	–	639	–	–	–	–	639
Domaine terre et nature	–	236	–	–	–	–	236
Domaine bâtiment et construction	–	–	–	–	678	–	678
Domaine santé et social	–	–	–	572	–	–	572
Domaine commerce et gestion	–	516	–	320	–	–	836
<b>TOTAL</b>	<b>119</b>	<b>1465</b>	<b>343</b>	<b>1500</b>	<b>873</b>	<b>–</b>	<b>4300</b>
<b>MATURITÉ PROFESSIONNELLE</b>							
Orientation technique	241	72	132	50	–	–	495
Orientation sciences naturelles	13	1	–	–	–	–	14
Orientation commerciale	–	102	90	52	–	288	532
Orientation artistique	–	–	36	–	–	–	36
Orientation santé-social	–	–	233	–	–	–	233
<b>TOTAL</b>	<b>254</b>	<b>175</b>	<b>491</b>	<b>102</b>	<b>–</b>	<b>288</b>	<b>1310</b>
<b>MATURITÉ SPÉCIALISÉE</b>							
Santé-travail social	–	–	–	–	–	74	74
<b>TOTAL</b>	<b>–</b>	<b>–</b>	<b>–</b>	<b>–</b>	<b>–</b>	<b>74</b>	<b>74</b>
<b>FORMATION PROFESSIONNELLE SUPÉRIEURE**</b>							
Domaine technique	–	137	150	15	–	–	302
Domaine bâtiment et construction	–	–	–	–	41	–	41
Domaine économie	55	56	–	–	–	–	111
Domaine social	–	–	51	155	–	–	206
Domaine arts appliqués	–	–	17	–	–	–	17
<b>TOTAL</b>	<b>55</b>	<b>193</b>	<b>218</b>	<b>170</b>	<b>41</b>	<b>–</b>	<b>677</b>
<b>TOTAL FORMATION PROFESSIONNELLE</b>	<b>649</b>	<b>1833</b>	<b>1192</b>	<b>1772</b>	<b>914</b>	<b>411</b>	<b>6771</b>

\*\*comprend uniquement les formations de type ES

La formation initiale duale de ce tableau ne comprend pas les contrats d'apprentissage signés dans le canton dont les apprenti-e-s suivent les cours dans un centre professionnel hors canton.

## ▶ EFFECTIF DES ENSEIGNANT-E-S

### FORMATION PROFESSIONNELLE

		nombre d'enseignant-e-s	équivalent plein temps (EPT)
<b>CIFOM</b>	Centre interrégional de formation des Montagnes neuchâteloises	314	233.7
<b>CPLN</b>	Centre professionnel du Littoral neuchâtelois	259	166.1
<b>CPMB</b>	Centre professionnel des métiers du bâtiment	66	39.9
<b>LJP</b>	Lycée Jean-Piaget*	137	100.1
<b>CEFNA</b>	Centre de formation neuchâtelois pour adultes	38	26.0

\*une part des 137 enseignant-e-s au LJP exercent tant en formation générale qu'en formation professionnelle.

# ÉCOLES DU POSTOBLIGATOIRE

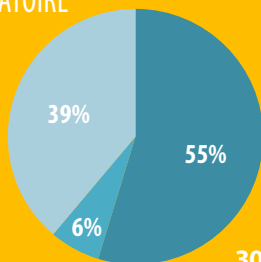
CENTRE / ÉCOLE	Formation postobligatoire + préapprentissage	Formation supérieure	TOTAL
<b>CPLN</b>			
École technique	433	137	570
École des arts et métiers	860	–	860
École des métiers de la terre et de la nature	236	–	236
École supérieure de droguerie	18	55	73
École professionnelle commerciale	687	56	743
<b>TOTAL</b>	<b>2234</b>	<b>248</b>	<b>2482</b>
<b>CIFOM</b>			
École Pierre-Coullery	572	206	778
École d'arts appliqués	230	17	247
École du secteur tertiaire	816	–	816
École technique	958	165	1123
<b>TOTAL</b>	<b>2576</b>	<b>388</b>	<b>2964</b>
<b>CPMB</b>	<b>873</b>	<b>41</b>	<b>914</b>
<b>LYCÉE JEAN-PIAGET</b>			
École supérieure Numa-Droz <sup>1</sup>	614	–	614
École supérieure de Commerce de Neuchâtel <sup>2</sup>	737	–	737
<b>TOTAL</b>	<b>1351</b>	<b>–</b>	<b>1351</b>
<b>LYCÉE DENIS-DE-ROUGEMONT</b>	<b>768</b>	<b>–</b>	<b>768</b>
<b>LYCÉE BLAISE-CENDRARS</b>	<b>555</b>	<b>–</b>	<b>555</b>
<b>TOTAL</b>	<b>8357</b>	<b>677</b>	<b>9034</b>

<sup>1</sup>École supérieure Numaz-Droz comprenant : maturité gymnasiale, école de culture générale et maturité spécialisée

<sup>2</sup>École supérieure de Commerce de Neuchâtel comprenant : maturité gymnasiale, maturité pro-fessionnelle et CFC d'employé-e de commerce

## ÉLÈVES LIBÉRABLES ENTRANT AU POSTOBLIGATOIRE

- FORMATION INITIALE ET PRÉAPPRENTISSAGE
- ÉCOLE DE CULTURE GÉNÉRALE
- MATURITÉ GYMNASIALE



## HAUTES ÉCOLES

### HEP-BEJUNE

HAUTE ÉCOLE PÉDAGOGIQUE - élèves neuchâtelois-e-s	<b>TOTAL</b>
Filière de formation primaire	157
Filière de formation secondaire	69
Filière de formation en pédagogie spécialisée	22
<b>TOTAL</b>	<b>248</b>

### HE-ARC

HAUTE ÉCOLE ARC	APS domaine santé	Diplômant-e-s formation de base	Formations postgrade et continue	Formations Bachelor et Master	<b>TOTAL</b>
Ingénierie	–	–	22	470	492
Conservation-restauration	–	–	33	53	86
Gestion	–	148	758	796	1702
Santé	144	1	218	255	618
<b>TOTAL</b>	<b>144</b>	<b>149</b>	<b>1031</b>	<b>1574</b>	<b>2898</b>

## CONSERVATOIRE DE MUSIQUE NEUCHÂTELOIS

	nombre d'élèves
École de musique	1723
Formation préprofessionnelle	20
<b>TOTAL DES ÉLÈVES SANS DISTINCTION DE SITE</b>	<b>1743</b>

## CNIP - CENTRE NEUCHÂTELOIS D'INTÉGRATION PROFESSIONNELLE

	nombre d'étudiant-e-s
Réinsertion professionnelle adultes	100
Stages pour apprenti-e-s CFC	20
Formations pour entreprises	5
<b>TOTAL</b>	<b>125</b>

# RAPPORT DES GENRES PAR TYPE DE FORMATION

