

► MÉMENTO
STATISTIQUE
DE L'ÉCOLE
NEUCHÂTELOISE

situation au 15 octobre 2018

2018_2019



DÉPARTEMENT DE L'ÉCONOMIE
ET DE L'ACTION SOCIALE
SERVICE DE STATISTIQUE
WWW.NE.CH/STAT • STAT@NE.CH

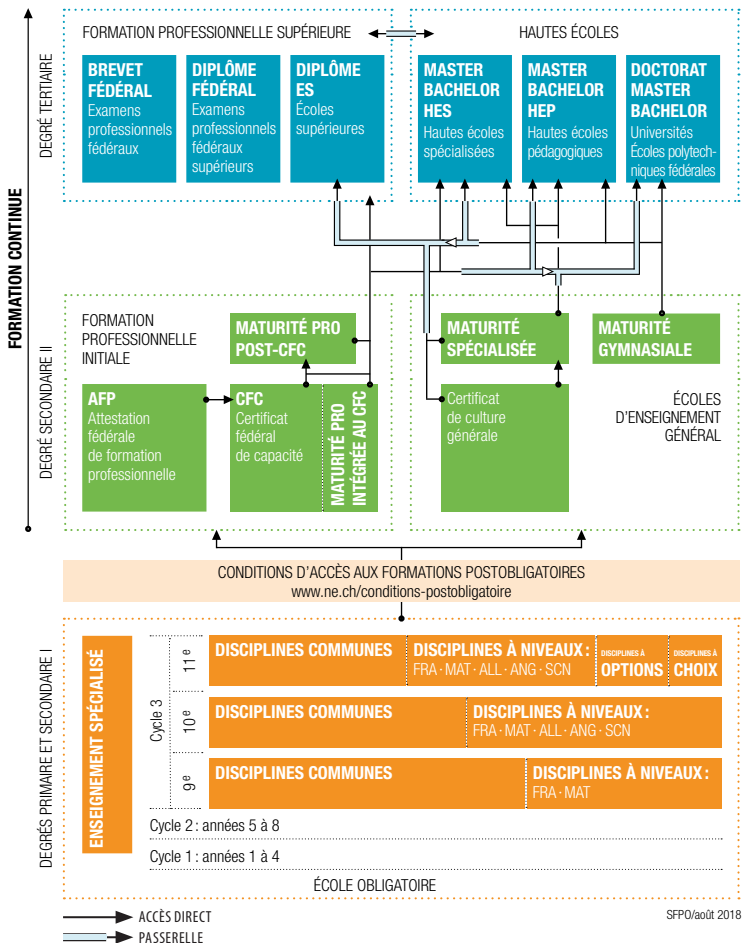


DÉPARTEMENT DE L'ÉDUCATION
ET DE LA FAMILLE
OFFICE DE L'INFORMATIQUE SCOLAIRE
ET DE L'ORGANISATION
WWW.NE.CH/OISO • OISO@NE.CH
version01_2018

SYSTÈME DE FORMATION DANS LE CANTON DE NEUCHÂTEL	5
LES 7 CERCLES SCOLAIRES	6
TABLEAU DE SCOLARISATION DES ÉLÈVES	6
NOMBRE D'ÉLÈVES SELON LE CYCLE ET L'ANNÉE	7
EFFECTIF DES ENSEIGNANT-E-S ET TAUX D'ENCADREMENT	7
CYCLE 1	
ANNÉES 1,2, 3 ET 4	8
CLASSES D'ACCUEIL ET FORMATION SPÉCIALISÉE	9
CYCLE 2	
ANNÉES 5, 6, 7 ET 8	10
NOMBRE DE CLASSES MULTINIVEAUX	10
CLASSES D'ACCUEIL ET FORMATION SPÉCIALISÉE	11
CYCLE 3	
ANNÉE 9 /NOMBRE D'ÉLÈVES PAR DISCIPLINES À NIVEAUX	12
ANNÉE 10 /NOMBRE D'ÉLÈVES PAR DISCIPLINES À NIVEAUX	13
ANNÉE 11 /NOMBRE D'ÉLÈVES PAR DISCIPLINES À NIVEAUX	14
ANNÉE 11 /OPTIONS PROFESSIONNELLES ET ACADÉMIQUES DISCIPLINES À CHOIX	15
CLASSES D'ACCUEIL ET TERMINALE	16
CYCLES 1/2/3	
RÉCAPITULATIF SANS CLASSES SPÉCIALES	17
CYCLES 1/2/3	
RÉCAPITULATIF AVEC CLASSES SPÉCIALES	18

CYCLE 3	ANNÉE 9 /CHANGEMENT DE NIVEAU EN COURS D'ANNÉE 2017/2018	19
	ANNÉE 10 /CHANGEMENT DE NIVEAU EN COURS D'ANNÉE 2017/2018	20
	ANNÉE 11 /CHANGEMENT DE NIVEAU AU SEMESTRE 2017/2018	21
ÉLÈVES LIBÉRABLES DE L'ANNÉE 2017/2018		22
CHOIX DES ÉLÈVES LIBÉRABLES ÉTÉ 2018		22
ÉCOLES SPÉCIALISÉES		23
INSTITUTIONS AVEC CLASSES INTERNES		23
EFFECTIF DES ÉLÈVES DES ÉCOLES PRIVÉES ET DE L'ENSEIGNEMENT À DOMICILE		23
FORMATION POSTOBLIGATOIRE		24
FORMATION GÉNÉRALE		24
EFFECTIF DES ENSEIGNANT-E-S		24
FORMATION PROFESSIONNELLE		25
EFFECTIF DES ENSEIGNANT-E-S		25
ÉCOLES DU POSTOBLIGATOIRE		26
ÉLÈVES ENTRANT AU POSTOBLIGATOIRE		26
HAUTES ÉCOLES		27
CONSERVATOIRE DE MUSIQUE NEUCHÂTELOIS		27
CNIP - CENTRE NEUCHÂTELOIS D'INTÉGRATION PROFESSIONNELLE		27
RÉPARTITION FILLES / GARÇONS PAR TYPE DE FORMATION		28

SYSTÈME DE FORMATION DANS LE CANTON DE NEUCHÂTEL



LES 7 CERCLES SCOLAIRES

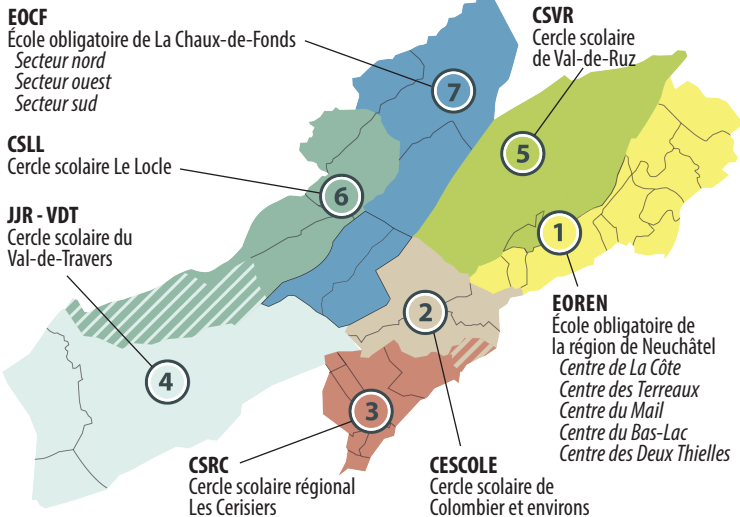


TABLEAU DE SCOLARISATION DES ÉLÈVES

ANNÉE SCOLAIRE		18 - 19	19 - 20	20 - 21	21 - 22	22 - 23	23 - 24	24 - 25	
né entre le... et le...									
01.09.2003	31.08.2004	11							
01.09.2004	31.08.2005	10	11						
01.09.2005	31.08.2006	9	10	11					
01.08.2006	31.07.2007	8	9	10	11				
01.08.2007	31.07.2008	7	8	9	10	11			
01.08.2008	31.07.2009	6	7	8	9	10	11		
01.08.2009	31.07.2010	5	6	7	8	9	10	11	
01.08.2010	31.07.2011	4	5	6	7	8	9	10	
01.08.2011	31.07.2012	3	4	5	6	7	8	9	
01.08.2012	31.07.2013	2	3	4	5	6	7	8	
01.08.2013	31.07.2014	1	2	3	4	5	6	7	
01.08.2014	31.07.2015		1	2	3	4	5	6	
01.08.2015	31.07.2016			1	2	3	4	5	
01.08.2016	31.07.2017				1	2	3	4	
01.08.2017	31.07.2018					1	2	3	
01.08.2018	31.07.2019						1	2	
01.08.2019	31.07.2020							1	

CYCLE 3
CYCLE 2
CYCLE 1

NOMBRE D'ÉLÈVES SELON LE CYCLE ET L'ANNÉE

CYCLES / ANNÉES D'ENSEIGNEMENT	filles	garçons	Total
CYCLE 1	3379	3631	7010
année 1	812	882	1694
année 2	783	883	1666
année 3	868	888	1756
année 4	913	971	1884
formation spécialisée & accueil	3	7	10
CYCLE 2	3480	3617	7097
année 5	869	858	1727
année 6	882	930	1812
année 7	801	890	1691
année 8	856	838	1694
formation spécialisée & accueil	72	101	173
CYCLE 3	2815	2928	5743
année 9	904	967	1871
année 10	869	859	1728
année 11	846	801	1647
terminale & accueil	196	301	497
Total élèves	9674	10176	19850

EFFECTIF DES ENSEIGNANT-E-S ET TAUX D'ENCADREMENT

Enseignant-e-s années 1 à 11	nombre d'enseignant-e-s	équivalent plein temps (EPT)	*taux d'encadrement
Total	2093	1433.8	13.8

*Le taux d'encadrement renseigne le nombre d'élèves par enseignant-e plein temps.
(Définition : source OFS)

CERCLES CENTRES OU SECTEURS	ANNÉE 1			ANNÉE 2			ANNÉE 3			ANNÉE 4		
	classes	élèves	moyenne	classes	élèves	moyenne	classes	élèves	moyenne	classes	élèves	moyenne
<i>EOREN La Côte</i>	6.50	114	17.5	6.50	121	18.6	7.00	121	17.3	8.00	153	19.1
<i>Les Terreaux</i>	9.00	165	18.3	9.00	156	17.3	8.00	140	17.5	9.00	174	19.3
<i>Le Mail</i>	6.70	133	19.9	7.20	120	16.7	7.20	139	19.3	6.70	122	18.2
<i>Le Bas-Lac</i>	4.67	87	18.6	4.67	81	17.4	4.67	94	20.1	4.17	89	21.4
<i>Les Deux Thielles</i>	5.00	96	19.2	5.00	87	17.4	4.00	76	19.0	5.50	98	17.8
EOREN (total)	31.87	595	18.7	32.37	565	17.5	30.87	570	18.5	33.37	636	19.1
CESCOLE	9.50	168	17.7	9.50	170	17.9	10.00	164	16.4	9.50	173	18.2
CSRC	7.00	111	15.9	7.50	121	16.1	8.00	167	20.9	8.50	143	16.8
JJR	6.00	112	18.7	6.00	115	19.2	6.50	130	20.0	7.00	124	17.7
CSVV	9.64	194	20.1	9.64	176	18.3	11.64	211	18.1	13.14	233	17.7
CSLL	7.25	117	16.1	7.25	133	18.3	7.25	114	15.7	7.25	144	19.9
<i>EOCF Nord</i>	6.70	101	15.1	6.70	125	18.7	6.70	121	18.1	6.70	117	17.5
<i>Ouest</i>	6.83	126	18.4	6.83	127	18.6	7.33	123	16.8	9.33	162	17.4
<i>Sud</i>	8.00	170	21.2	8.00	134	16.7	8.50	156	18.4	9.00	152	16.9
EOCF (total)	21.53	397	18.4	21.53	386	17.9	22.53	400	17.8	25.03	431	17.2
TOTAL	92.79	1694	18.3	93.79	1666	17.8	96.79	1756	18.1	103.79	1884	18.2

CERCLES CENTRES OU SECTEURS	ENSEIGN. RÉGULIER SOUS-TOTAL CYCLE 1			CLASSES D'ACCUEIL			FORMATION SPÉCIALISÉE			TOTAL CYCLE 1		
	classes	élèves	moyenne	classes	élèves	moyenne	classes	élèves	moyenne	classes	élèves	moyenne
<i>EOREN La Côte</i>	28.00	509	18.2	—	—	—	—	—	—	28.00	509	18.2
<i>Les Terreaux</i>	35.00	635	18.1	—	—	—	0.33	2	6.0	35.33	637	18.0
<i>Le Mail</i>	27.80	514	18.5	—	—	—	—	—	—	27.80	514	18.5
<i>Le Bas-Lac</i>	18.17	351	19.3	—	—	—	—	—	—	18.17	351	19.3
<i>Les Deux Thielles</i>	19.50	357	18.3	—	—	—	—	—	—	19.50	357	18.3
EOREN (total)	128.47	2366	18.4	—	—	—	0.33	2	6.0	128.80	2368	18.4
CESCOLE	38.50	675	17.5	—	—	—	0.33	2	6.0	38.83	677	17.4
CSRC	31.00	542	17.5	—	—	—	—	—	—	31.00	542	17.5
JJR	25.50	481	18.9	—	—	—	—	—	—	25.50	481	18.9
CSVR	44.07	814	18.5	—	—	—	—	—	—	44.07	814	18.5
CSLL	29.00	508	17.5	—	—	—	0.50	2	4.0	29.50	510	17.3
<i>EOCF Nord</i>	26.80	464	17.3	0.20	1	5.0	0.33	1	3.0	27.33	466	17.0
<i>Ouest</i>	30.33	538	17.7	—	—	—	0.33	1	3.0	30.67	539	17.6
<i>Sud</i>	33.50	612	18.3	—	—	—	0.25	1	4.0	33.75	613	18.2
EOCF (total)	90.63	1614	17.8	0.20	1	5.0	0.92	3	3.3	91.75	1618	17.6
TOTAL	387.17	7000	18.1	0.20	1	5.0	2.08	9	4.3	389.45	7010	18.0

CERCLES CENTRES OU SECTEURS	ANNÉE 5			ANNÉE 6			ANNÉE 7			ANNÉE 8		
	classes	élèves	moyenne	classes	élèves	moyenne	classes	élèves	moyenne	classes	élèves	moyenne
<i>EOREN La Côte</i>	7.00	127	18.1	7.00	137	19.6	6.00	121	20.2	6.50	128	19.7
<i>Les Terreaux</i>	7.50	139	18.5	8.50	153	18.0	9.00	160	17.8	7.00	141	20.1
<i>Le Mail</i>	7.70	138	17.9	6.50	121	18.6	6.00	104	17.3	6.00	130	21.7
<i>Le Bas-Lac</i>	4.67	81	17.4	5.67	115	20.3	5.50	99	18.0	4.00	88	22.0
<i>Les Deux Thielles</i>	4.50	93	20.7	6.50	117	18.0	4.50	80	17.8	6.00	107	17.8
EOREN (total)	31.37	578	18.4	34.17	643	18.8	31.00	564	18.2	29.50	594	20.1
CESCOLE	8.33	164	19.7	7.33	165	22.5	9.33	175	18.7	8.00	155	19.4
CSRC	7.00	131	18.7	8.00	147	18.4	6.50	125	19.2	6.50	138	21.2
JJR	6.00	108	18.0	6.50	122	18.8	6.00	106	17.7	6.00	111	18.5
CSVR	11.14	221	19.8	12.14	221	18.2	10.14	195	19.2	10.50	188	17.9
CSLL	7.50	123	16.4	6.00	118	19.7	7.50	130	17.3	6.00	111	18.5
<i>EOCF Nord</i>	6.20	124	20.0	6.00	110	18.3	7.00	119	17.0	7.00	135	19.3
<i>Ouest</i>	7.33	131	17.9	8.33	145	17.4	6.50	114	17.5	5.50	121	22.0
<i>Sud</i>	7.00	147	21.0	8.00	141	17.6	8.50	163	19.2	8.00	141	17.6
EOCF (total)	20.53	402	19.6	22.33	396	17.7	22.00	396	18.0	20.50	397	19.4
TOTAL	91.88	1727	18.8	96.48	1812	18.8	92.48	1691	18.3	87.00	1694	19.5

NOMBRE DE CLASSES MULTINIVEAUX (classes de formation régulière)

Types de classes à niveaux	Nombres de classes	Types de classes à niveaux	Nombres de classes	Types de classes à niveaux	Nombres de classes
1-2	181	1-2-3-4-5-6-7	1	5-6	24
1-2-3	1	2-3	1	6-7	11
1-2-3-4	5	3-4	25	7-8	6
1-2-3-4-5	2	4-5	9		
1-2-3-4-5-6	1	4-5-6	1	TOTAL	268

CERCLES CENTRES OU SECTEURS	ENSEIGN. RÉGULIER SOUS-TOTAL CYCLE 2			CLASSES D'ACCUEIL			FORMATION SPÉCIALISÉE			TOTAL CYCLE 2		
	classes	élèves	moyenne	classes	élèves	moyenne	classes	élèves	moyenne	classes	élèves	moyenne
<i>EOREN La Côte</i>	26.50	513	19.4	—	—	—	2.00	12	6.0	28.50	525	18.4
<i>Les Terreaux</i>	32.00	593	18.5	1.00	15	15.0	2.67	18	6.7	35.67	626	17.6
<i>Le Mail</i>	26.20	493	18.8	0.25	1	4.0	2.00	14	7.0	28.45	508	17.9
<i>Le Bas-Lac</i>	19.83	383	19.3	—	—	—	0.25	1	4.0	20.08	384	19.1
<i>Les Deux Thielles</i>	21.50	397	18.5	—	—	—	—	—	—	21.50	397	18.5
EOREN (total)	126.03	2379	18.9	1.25	16	12.8	6.92	45	6.5	134.20	2440	18.2
CESCOLE	33.00	659	20.0	—	—	—	3.17	16	5.1	36.17	675	18.7
CSRC	28.00	541	19.3	—	—	—	—	—	—	28.00	541	19.3
JJR	24.50	447	18.2	—	—	—	0.25	1	4.0	24.75	448	18.1
CSVR	43.93	825	18.8	—	—	—	1.50	17	11.3	45.43	842	18.5
CSLL	27.00	482	17.9	0.25	3	12.0	1.50	17	11.3	28.75	502	17.5
<i>EOCF Nord</i>	26.20	488	18.6	1.80	14	7.8	1.67	12	7.2	29.67	514	17.3
<i>Ouest</i>	27.67	511	18.5	—	—	—	1.67	16	9.6	29.33	527	18.0
<i>Sud</i>	31.50	592	18.8	—	—	—	1.75	16	9.1	33.25	608	18.3
EOCF (total)	85.37	1591	18.6	1.80	14	7.8	5.08	44	8.7	92.25	1649	17.9
TOTAL	367.83	6924	18.8	3.30	33	10.0	18.42	140	7.6	389.55	7097	18.2

NIVEAUX	FRANÇAIS		MATHÉMATIQUES		TOTAL		
	1	2	1	2	classes	élèves	moy.
EOREN <i>La Côte</i>	70	92	68	94	8	162	20.2
<i>Les Terreaux</i>	42	79	57	64	6	122	20.3
<i>Le Mail</i>	59	93	52	100	8	152	19.0
<i>Le Bas-Lac</i>	35	61	33	63	5	96	19.2
<i>Les Deux Thielles</i>	40	57	39	58	5	98	19.6
EOREN (total)	246	382	249	379	32	630	19.7
CESCOLE	74	104	81	97	9	178	19.8
CSRC	48	99	58	89	7	147	21.0
JJR	55	69	47	77	7	124	17.7
CSVV	110	139	103	146	12	249	20.7
CSLL	60	95	63	92	8	155	19.4
EOCF <i>Nord</i>	54	73	46	81	6	127	21.2
<i>Ouest</i>	49	55	53	51	5	104	20.8
<i>Sud</i>	64	92	72	84	8	157	19.6
EOCF (total)	167	220	171	216	19	388	20.4
TOTAL	760	1108	772	1096	94	1871	19.9
% d'élèves	40.7	59.3	41.3	58.7	100		

ANNÉE 9 / RÉPARTITION EN 3 PROFILS DES 2 BRANCHES À NIVEAUX

	deux niveaux 2	un niveau 2	deux niveaux 1	TOTAL
nombre d'élèves	921	362	588	1871
% d'élèves	49.2	19.3	31.4	100.0

NIVEAU 1

Un enseignement basé sur l'atteinte des objectifs fondamentaux, soit le niveau 2 décrit dans le Plan d'études romand pour le français et les mathématiques.

NIVEAU 2

Un enseignement basé sur l'atteinte des objectifs de niveaux plus élevés, soit le niveau 3 décrit dans le Plan d'études romand pour le français et les mathématiques.

	FRANÇAIS FRA		MATHÉMATIQUES MAT		ALLEMAND ALL		ANGLAIS ANG		SCIENCES DE LA NATURE SCN		TOTAL		
	1	2	1	2	1	2	1	2	1	2	classes élèves		mo
EOREN <i>La Côte</i>	68	85	69	84	81	72	87	66	64	89	8	153	19.1
<i>Les Terreaux</i>	37	78	30	85	41	74	46	69	45	70	6	115	19.2
<i>Le Mail</i>	54	94	60	88	83	65	60	88	67	81	7	148	21.1
<i>Le Bas-Lac</i>	40	57	41	56	46	51	42	55	41	56	5	97	19.4
<i>Les Deux Thielles</i>	41	53	44	50	54	40	55	39	45	49	5	95	19.0
EOREN (total)	240	367	244	363	305	302	290	317	262	345	31	608	19.6
CESCOLE	70	125	84	111	97	98	87	108	70	125	10	195	19.5
CSRC	43	87	50	80	61	69	70	60	36	94	7	130	18.6
JJR	50	67	60	57	57	60	56	61	40	77	6	117	19.5
CSV	79	109	74	114	84	104	78	110	72	116	9	188	20.9
CSLL	48	62	56	54	62	48	61	49	52	58	6	110	18.3
EOCF <i>Nord</i>	39	78	46	71	62	55	54	63	56	61	6	117	19.5
<i>Ouest</i>	62	52	44	70	50	64	42	72	53	61	6	114	19.0
<i>Sud</i>	52	97	53	96	91	58	82	67	74	75	8	149	18.6
EOCF (total)	153	227	143	237	203	177	178	202	183	197	20	380	19.0
TOTAL	683	1044	711	1016	869	858	820	907	715	1012	89	1728	19.4
% d'élèves	39.5	60.5	41.2	58.8	50.3	49.7	47.5	52.5	41.4	58.6		100	

ANNÉE 10 / RÉPARTITION EN 6 PROFILS DES 5 BRANCHES À NIVEAUX

	cinq niveaux 2	quatre niveaux 2	trois niveaux 2	deux niveaux 2	un niveau 2	cinq niveaux 1	TOTAL
nombre d'élèves	606	180	157	183	251	351	1728
% d'élèves	35.1	10.4	9.1	10.6	14.5	20.3	100.0

	FRANÇAIS FRA		MATHÉMATIQUES MAT		ALLEMAND ALL		ANGLAIS ANG		SCIENCES DE LA NATURE SCN		TOTAL		
	1	2	1	2	1	2	1	2	1	2	classes	élèves	moy.
EOREN <i>La Côte</i>	63	98	62	99	74	87	68	89	66	95	8	161	20.1
<i>Les Terreaux</i>	46	66	47	65	43	69	21	87	50	62	6	112	18.7
<i>Le Mail</i>	53	88	55	86	63	77	51	88	46	95	7	142	20.3
<i>Le Bas-Lac</i>	30	48	34	44	33	45	25	51	27	51	4	78	19.5
<i>Les Deux Thielles</i>	37	54	39	52	42	49	34	53	41	50	5	91	18.2
EOREN (total)	229	354	237	346	255	327	199	368	230	353	30	584	19.5
CESCOLE	60	105	71	94	86	79	64	101	53	112	8	165	20.6
CSRC	41	68	42	67	48	61	43	60	41	68	5	109	21.8
JJR	39	60	46	53	46	53	41	55	36	63	5	99	19.8
CSVV	84	118	76	126	90	112	71	125	78	124	12	203	16.9
CSLL	55	72	75	52	85	42	61	61	67	60	6	127	21.2
EOCF <i>Nord</i>	37	80	51	66	70	47	54	60	66	51	6	117	19.5
<i>Ouest</i>	53	45	47	51	54	44	49	46	34	64	5	98	19.6
<i>Sud</i>	44	101	46	99	80	65	37	96	60	85	8	145	18.1
EOCF (total)	134	226	144	216	204	156	140	202	160	200	19	360	18.9
TOTAL	642	1003	691	954	814	830	619	972	665	980	85	1647	19.4
% d'élèves	39.0	61.0	42.0	58.0	49.5	50.5	38.9	61.1	40.4	59.6		100	

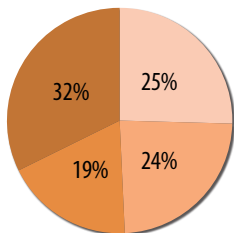
¹ Les élèves qui bénéficient d'un renforcement en mathématiques ou en français ne suivent pas l'anglais.

ANNÉE 11 / RÉPARTITION EN 6 PROFILS DES 5 BRANCHES À NIVEAUX

	cinq niveaux 2	quatre niveaux 2	trois niveaux 2	deux niveaux 2	un niveau 2	cinq niveaux 1	TOTAL
nombre d'élèves	595	169	171	184	211	317	1647
% d'élèves	36.1	10.3	10.4	11.2	12.8	19.2	100.0

▶ DISCIPLINES À OPTIONS PROFESSIONNELLES

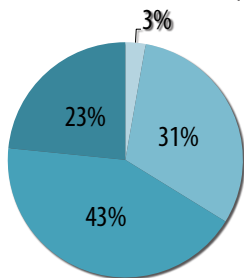
LE CHOIX DES OPTIONS PROFESSIONNELLES REPRÉSENTE LE 46 % DES ÉLÈVES DE 11^e.
UN·E ÉLÈVE SE DESTINANT À LA VOIE PROFESSIONNELLE CHOISIT 2 OPTIONS EN 11^e ANNÉE.



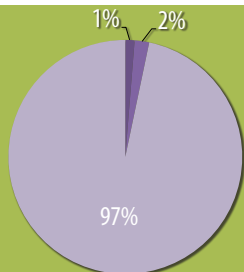
- **OCM** – ACTIVITÉS CRÉATRICES ET MANUELLES
- **ODE** – DESSIN TECHNIQUE ET ARTISTIQUE
- **OEX** – EXPRESSION ORALE ET CORPORELLE
- **OIG** – INFORMATIQUE APPLIQUÉE ET GESTION

▶ DISCIPLINES À OPTIONS ACADÉMIQUES

LE CHOIX DES OPTIONS ACADÉMIQUES REPRÉSENTE LE 54 % DES ÉLÈVES DE 11^e.



- **OLA** – LANGUES ANCIENNES
- **OLM** – LANGUES MODERNES
- **OSE** – SCIENCES EXPÉRIMENTALES
- **OSH** – SCIENCES HUMAINES

▶ DISCIPLINES À CHOIX* POUR TOUS LES ÉLÈVES DE 11^e

- **FRR** – RENFORCEMENT FRANÇAIS
- **MTR** – RENFORCEMENT MATHÉMATIQUES
- **ANG** – ANGLAIS

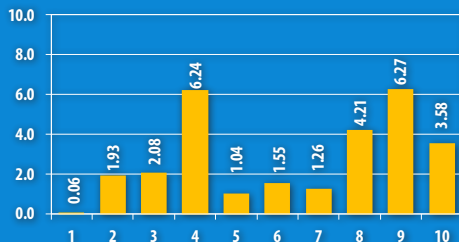
*Selon les choix professionnels futurs :

- a) anglais à niveaux si formation postobligatoire en maturités ou apprentissage exigeant l'anglais ;
- b) sinon, possibilité de choisir le renforcement soit en français soit en mathématiques.

CERCLES CENTRES OU SECTEURS	ENSEIGN. RÉGULIER SOUS-TOTAL CYCLE 3			CLASSES D'ACCUEIL			TERMINALE			TOTAL CYCLE 3		
	classes	élèves	moyenne	classes	élèves	moyenne	classes	élèves	moyenne	classes	élèves	moyenne
<i>EOREN La Côte</i>	24	476	19.8	—	—	—	2.50	30	12.0	26.50	506	19.1
<i>Les Terreaux</i>	18	349	19.4	—	—	—	3.00	31	10.3	21.00	380	18.1
<i>Le Mail</i>	22	442	20.1	0.75	18	24.0	5.00	55	11.0	27.75	515	18.6
<i>Le Bas-Lac</i>	14	271	19.4	—	—	—	1.75	21	12.0	15.75	292	18.5
<i>Les Deux Thielles</i>	15	284	18.9	—	—	—	2.00	25	12.5	17.00	309	18.2
EOREN (total)	93	1822	19.6	0.75	18	24.0	14.25	162	11.4	108.00	2002	18.5
CESCOLE	27	538	19.9	—	—	—	3.00	34	11.3	30.00	572	19.1
CSRC	19	386	20.3	—	—	—	2.00	21	10.5	21.00	407	19.4
JJR	18	340	18.9	—	—	—	1.75	18	10.3	19.75	358	18.1
CSVN	33	640	19.4	—	—	—	2.50	27	10.8	35.50	667	18.8
CSLL	20	392	19.6	0.75	10	13.3	2.00	25	12.5	22.75	427	18.8
<i>EOCF Nord</i>	18	361	20.1	1.00	14	14.0	5.00	49	9.8	24.00	424	17.7
<i>Ouest</i>	16	316	19.7	—	—	—	6.00	59	9.8	22.00	375	17.0
<i>Sud</i>	24	451	18.8	—	—	—	6.00	60	10.0	30.00	511	17.0
EOCF (total)	58	1128	19.4	1.00	14	14.0	17.00	168	9.9	76.00	1310	17.2
TOTAL	268	5246	19.6	2.50	42	16.8	42.50	455	10.7	313.00	5743	18.3

CERCLES CENTRES OU SECTEURS	CYCLE 1			CYCLE 2			CYCLE 3			TOTAL		
	classes	élèves	moyenne	classes	élèves	moyenne	classes	élèves	moyenne	classes	élèves	moyenne
EOREN La Côte	28.00	509	18.2	26.50	513	19.4	24	476	19.8	78.50	1498	19.1
Les Terreaux	35.00	635	18.1	32.00	593	18.5	18	349	19.4	85.00	1577	18.6
Le Mail	27.80	514	18.5	26.20	493	18.8	22	442	20.1	76.00	1449	19.1
Le Bas-Lac	18.17	351	19.3	19.83	383	19.3	14	271	19.4	52.00	1005	19.3
Les Deux Thielles	19.50	357	18.3	21.50	397	18.5	15	284	18.9	56.00	1038	18.5
EOREN (total)	128.47	2366	18.4	126.03	2379	18.9	93	1822	19.6	347.50	6567	18.9
CESCOLE	38.50	675	17.5	33.00	659	20.0	27	538	19.9	98.50	1872	19.0
CSRC	31.00	542	17.5	28.00	541	19.3	19	386	20.3	78.00	1469	18.8
JJR	25.50	481	18.9	24.50	447	18.2	18	340	18.9	68.00	1268	18.6
CSVR	44.07	814	18.5	43.93	825	18.8	33	640	19.4	121.00	2279	18.8
CSLL	29.00	508	17.5	27.00	482	17.9	20	392	19.6	76.00	1382	18.2
EOCF Nord	26.80	464	17.3	26.20	488	18.6	18	361	20.1	71.00	1313	18.5
Ouest	30.33	538	17.7	27.67	511	18.5	16	316	19.7	74.00	1365	18.4
Sud	33.50	612	18.3	31.50	592	18.8	24	451	18.8	89.00	1655	18.6
EOCF (total)	90.63	1614	17.8	85.37	1591	18.6	58	1128	19.4	234.00	4333	18.5
TOTAL	387.17	7000	18.1	367.83	6924	18.8	268	5246	19.6	1023.00	19170	18.7

TAUX DE NON-PROMOTION 2017/2018, EN %, PAR ANNÉE



Non-promotion : l'élève n'est pas promu au terme de l'année scolaire.

Les élèves qui passent en classe d'enseignement spécialisé ne font pas partie du calcul du taux de non-promotion.



Pour plus de détails sur le taux de non-promotion :
www.ne.ch/stateduc
 rubrique

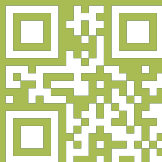
Indicateurs de l'école obligatoire >
 Taux de non-promotion

CERCLES CENTRES OU SECTEURS	CYCLE 1			CYCLE 2			CYCLE 3			TOTAL		
	classes	élèves	moyenne	classes	élèves	moyenne	classes	élèves	moyenne	classes	élèves	moyenne
<i>EOREN La Côte</i>	28.00	509	18.2	28.50	525	18.4	26.50	506	19.1	83	1540	18.6
<i>Les Terreaux</i>	35.33	637	18.0	35.67	626	17.6	21.00	380	18.1	92	1643	17.9
<i>Le Mail</i>	27.80	514	18.5	28.45	508	17.9	27.75	515	18.6	84	1537	18.3
<i>Le Bas-Lac</i>	18.17	351	19.3	20.08	384	19.1	15.75	292	18.5	54	1027	19.0
<i>Les Deux Thielles</i>	19.50	357	18.3	21.50	397	18.5	17.00	309	18.2	58	1063	18.3
EOREN (total)	128.80	2368	18.4	134.20	2440	18.2	108.00	2002	18.5	371	6810	18.4
CESCOLE	38.83	677	17.4	36.17	675	18.7	30.00	572	19.1	105	1924	18.3
CSRC	31.00	542	17.5	28.00	541	19.3	21.00	407	19.4	80	1490	18.6
JJR	25.50	481	18.9	24.75	448	18.1	19.75	358	18.1	70	1287	18.4
CSVR	44.07	814	18.5	45.43	842	18.5	35.50	667	18.8	125	2323	18.6
CSLL	29.50	510	17.3	28.75	502	17.5	22.75	427	18.8	81	1439	17.8
<i>EOCF Nord</i>	27.33	466	17.0	29.67	514	17.3	24.00	424	17.7	81	1404	17.3
<i>Ouest</i>	30.67	539	17.6	29.33	527	18.0	22.00	375	17.0	82	1441	17.6
<i>Sud</i>	33.75	613	18.2	33.25	608	18.3	30.00	511	17.0	97	1732	17.9
EOCF (total)	91.75	1618	17.6	92.25	1649	17.9	76.00	1310	17.2	260	4577	17.6
TOTAL	389.45	7010	18.0	389.55	7097	18.2	313.00	5743	18.3	1092	19850	18.2

INDICATEUR DE L'ÉCOLE OBLIGATOIRE

Un indicateur est un instrument de mesure et d'aide à la décision. Il a pour but de fournir une appréciation objective et structurée du fonctionnement et des tendances du système scolaire neuchâtelois. Ces observations quantitatives doivent apporter des éléments de compréhension et contribuer aux activités de monitoring du système éducatif neuchâtelois.

Les indicateurs sont disponibles sur www.ne.ch/stateduc rubrique *Indicateurs de l'école obligatoire*.



CERCLES CENTRES OU SECTEURS	FRANÇAIS		MATHÉMATIQUES	
	nombre d'élèves – passage de niveau 1 au niveau 2	nombre d'élèves – passage de niveau 2 au niveau 1	nombre d'élèves – passage de niveau 1 au niveau 2	nombre d'élèves – passage de niveau 2 au niveau 1
EOREN La Côte	3	5	13	8
<i>Les Terreaux</i>	2	6	8	6
<i>Le Mail</i>	4	10	2	14
<i>Le Bas-Lac</i>	1	1	2	3
<i>Les Deux Thielles</i>	2	2	6	10
EOREN (total)	12	24	31	41
CESCOLE	8	4	7	21
CSRC	7	8	2	11
JJR	2	4	5	7
CSVR	6	4	7	4
CSLL	4	3	9	25
EOCF <i>Nord</i>	3	3	7	2
<i>Ouest</i>	1	23	2	13
<i>Sud</i>	4	6	4	10
EOCF (total)	8	32	13	25
TOTAL	47	79	74	134
% d'élèves	2.6	4.3	4.0	7.3

POURCENTAGE D'ÉLÈVES DE 9^e CHANGEANT DE NIVEAU-X EN FIN DE SEMESTRE OU D'ANNÉE SCOLAIRE

FIN D'ANNÉE SCOLAIRE

DÉBUT D'ANNÉE SCOLAIRE

	2*NIV2	1*NIV2	0*NIV2	TOTAL
2*NIV2	43.9	4.3	0.9	49.0
1*NIV2	2.2	12.4	5.2	19.8
0*NIV2	0.3	3.5	27.4	31.2
TOTAL	46.3	20.2	33.5	

10.4% des élèves augmentent leur nombre de niveaux 1

83.6% des élèves conservent le même profil

5.9% des élèves augmentent leur nombre de niveaux 2

NOMBRES D'ÉLÈVES PASSAGE DE NIVEAU	FRANÇAIS FRA		MATHÉMATIQUES MAT		ALLEMAND ALL		ANGLAIS ANG		SCIENCES DE LA NATURE SCN	
	1 à 2	2 à 1	1 à 2	2 à 1	1 à 2	2 à 1	1 à 2	2 à 1	1 à 2	2 à 1
	EOREN <i>La Côte</i>	3	6	11	7	13	4	8	8	7
<i>Les Terreaux</i>	2	3	4	7	6	4	11	–	3	–
<i>Le Mail</i>	4	4	5	6	3	4	9	3	14	2
<i>Le Bas-Lac</i>	1	1	2	3	4	1	2	3	2	5
<i>Les Deux Thielles</i>	2	–	2	12	9	2	16	2	1	3
EOREN (total)	12	14	24	35	35	15	46	16	27	12
CESCOLE	8	4	6	10	4	8	13	11	14	4
CSRC	2	3	3	3	3	8	2	2	3	6
JJR	1	1	4	5	1	–	1	3	3	2
CSVR	1	11	7	8	15	5	13	8	19	3
CSLL	–	6	7	13	3	14	9	2	7	18
EOCF <i>Nord</i>	2	2	4	7	5	3	10	2	5	5
<i>Ouest</i>	1	1	4	1	3	5	2	4	17	8
<i>Sud</i>	5	3	2	9	6	4	12	5	8	6
EOCF (total)	8	6	10	17	14	12	24	11	30	19
TOTAL	32	45	61	91	75	62	108	53	103	64
% d'élèves	1.9	2.7	3.7	5.5	4.5	3.7	6.5	3.2	6.2	3.8

POURCENTAGE D'ÉLÈVES DE 10^e CHANGEANT DE NIVEAU-X EN FIN DE SEMESTRE OU D'ANNÉE SCOLAIRE FIN D'ANNÉE SCOLAIRE

DÉBUT D'ANNÉE SCOLAIRE	5*NIV2	4*NIV2	3*NIV2	2*NIV2	1*NIV2	0*NIV2	TOTAL	13.0% des élèves augmentent leur nombre de niveaux 1
	5*NIV2	31.5	2.0	0.8	0.0	0.1	0.0	
4*NIV2	3.3	4.9	1.5	0.4	0.1	0.0	10.1	
3*NIV2	0.8	2.3	4.7	1.4	0.6	0.4	10.2	
2*NIV2	0.1	0.5	1.9	5.0	2.3	0.4	10.2	
1*NIV2	0.0	0.2	0.3	2.9	7.0	3.0	13.4	
0*NIV2	0.0	0.1	0.1	1.0	3.4	17.1	21.6	
TOTAL	35.7	9.9	9.3	10.8	13.4	20.9		

70.1% des élèves conservent le même profil

16.9% des élèves augmentent leur nombre de niveaux 2

NOMBRES D'ÉLÈVES PASSAGE DE NIVEAU	FRANÇAIS FRA		MATHÉMATIQUES MAT		ALLEMAND ALL		ANGLAIS ANG		SCIENCES DE LA NATURE SCN	
	1 à 2	2 à 1	1 à 2	2 à 1	1 à 2	2 à 1	1 à 2	2 à 1	1 à 2	2 à 1
	EOREN <i>La Côte</i>	2	3	–	1	5	1	4	–	8
<i>Les Terreaux</i>	–	1	2	5	6	10	2	2	7	5
<i>Le Mail</i>	1	2	2	6	7	3	3	3	7	5
<i>Le Bas-Lac</i>	1	–	4	1	4	5	3	–	1	1
<i>Les Deux Thielles</i>	3	–	2	–	3	3	4	–	3	–
EOREN (total)	7	6	10	13	25	22	16	5	26	14
CESCOLE	2	3	4	6	4	2	7	5	8	1
CSRC	1	1	–	4	1	–	–	4	1	1
JJR	–	6	2	4	2	4	1	4	2	3
CSVR	1	6	2	1	5	5	2	7	2	1
CSLL	6	5	2	7	5	7	4	2	1	6
EOCF <i>Nord</i>	–	–	–	3	5	1	2	4	1	2
<i>Ouest</i>	3	–	7	–	3	3	3	4	6	2
<i>Sud</i>	2	1	3	5	2	4	1	2	4	3
EOCF (total)	5	1	10	8	10	8	6	10	11	7
TOTAL	22	28	30	43	52	48	36	37	51	33
% d'élèves	1.5	1.8	2.0	2.9	3.5	3.3	2.4	2.5	3.4	2.2

POURCENTAGE D'ÉLÈVES DE 11^e CHANGEANT DE NIVEAU-X AU SEMESTRE

FIN D'ANNÉE SCOLAIRE

DÉBUT D'ANNÉE SCOLAIRE

	5*NIV2	4*NIV2	3*NIV2	2*NIV2	1*NIV2	0*NIV2	TOTAL
5*NIV2	33.3	2.0	0.3	0.1	0.0	0.0	35.7
4*NIV2	1.6	9.0	1.8	0.1	0.1	0.0	12.6
3*NIV2	0.4	1.8	7.3	1.3	0.2	0.1	11.0
2*NIV2	0.0	0.1	1.8	5.8	1.3	0.3	9.3
1*NIV2	0.0	0.0	0.7	1.7	7.3	2.4	12.1
0*NIV2	0.0	0.1	0.1	0.4	0.8	17.9	19.3
TOTAL	35.3	13.0	11.9	9.5	9.7	20.6	

10.0% des élèves augmentent leur nombre de niveaux 1

80.6% des élèves conservent le même profil

9.4% des élèves augmentent leur nombre de niveaux 2

ÉLÈVES LIBÉRABLES DE L'ANNÉE 2017/2018

► **ÉLÈVE LIBÉRABLE** : élève pouvant quitter l'école obligatoire

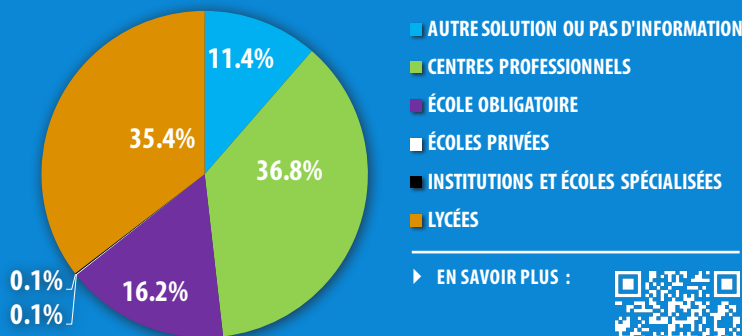
► **EXEMPLE DE LECTURE** : 39 élèves de degré légal 12 étaient en 10^e année. Le degré légal correspond à l'année de scolarisation en fonction de l'âge de l'élève.

ANNÉE	FORMATION	degré légal 10	degré légal 11	degré légal 12	degré légal 13	degré légal 14	Total élèves
9	Formation régulière	—	—	1	—	—	1
	Accueil	—	—	1	—	—	1
10	Formation régulière	—	230	39	—	—	269
	Terminale	—	—	8	—	—	8
11	Accueil	—	—	12	1	—	13
	Formation régulière	21	1288	230	5	—	1544
	Formation spécialisée	—	—	3	—	—	3
	Terminale	—	—	72	4	1	77
TOTAL		21	1518	366	10	1	1916
%		1.1	79.2	19.1	0.5	0.1	100

CHOIX DES ÉLÈVES LIBÉRABLES ÉTÉ 2018

► **EXEMPLE DE LECTURE**

36.8% des élèves pouvant quitter l'école obligatoire en fin d'année scolaire 2017/2018 poursuivent leur parcours en formation professionnelle.



► EN SAVOIR PLUS :



ÉCOLES SPÉCIALISÉES

	classes	élèves
École spécialisée du CERAS, La Chaux-de-Fonds	13	102
Centre pédagogique de Malvilliers, Malvilliers	8	67
Fondation Les Perce-Neige :		
• Centre pédagogique, unité de La Chaux-de-Fonds	17	69
• Centre pédagogique, unité de Neuchâtel	26	103
• Centre pédago-thérapeutique Clos-Rousseau, Cressier	9	31
TOTAL*	73	372

*non-compris la classe du centre neuchâtelois de psychiatrie

INSTITUTIONS AVEC CLASSES INTERNES

	classes	élèves
Centre pédagogique Les Billodes, Le Locle	3	23
Fondation Borel, Centre pédagogique et thérapeutique, Dombresson	5	28
Fondation Sandoz, Le Locle	1	12
TOTAL	9	63

EFFECTIF DES ÉLÈVES DES ÉCOLES PRIVÉES ET DE L'ENSEIGNEMENT À DOMICILE

	élèves cycle 1	élèves cycle 2	élèves cycle 3	total élèves
Écoles privées	255	122	76	453
Enseignement à domicile	51	27	13	91

FORMATION POSTOBLIGATOIRE

FORMATION GÉNÉRALE	LJP-VDT	LJP-ESCN	LJP-ESND	LBC	LDDR	Total
MATURITÉS GYMNASIALES PAR OPTION SPÉCIFIQUE						
Arts visuels	—	—	86	46	—	132
Biologie et chimie	—	—	—	161	370	531
Économie et droit	—	379	6	125	4	514
Langues anciennes	—	—	—	12	16	28
Musique	—	—	—	42	21	63
Philosophie	—	37	92	55	—	184
Physique et application des mathématiques	—	—	—	67	190	257
Une langue moderne	—	4	—	63	134	201
TOTAL MATURITÉS GYMNASIALES	—	420	184	571	735	1910

ÉCOLE DE CULTURE GÉNÉRALE

Année de base	—	—	108	—	—	108
Arts et design	—	—	23	—	—	23
Musique et théâtre	—	—	2	—	—	2
Santé	—	—	90	—	—	90
Travail social	—	—	58	—	—	58
Travail social / pédagogie	38	—	—	—	—	38
Sport	—	—	13	—	—	13
TOTAL CULTURE GÉNÉRALE	38	—	294	—	—	332
TOTAL FORMATION GÉNÉRALE	38	420	478	571	735	2242

▶ EFFECTIF DES ENSEIGNANT-E-S

FORMATION GÉNÉRALE	nombre d'enseignant-e-s	équivalent plein temps (EPT)
LBC Lycée Blaise-Cendrars	65	45.7
LDDR Lycée Denis-de-Rougemont	83	61.1

FORMATION GÉNÉRALE ET FORMATION PROFESSIONNELLE	nombre d'enseignant-e-s	équivalent plein temps (EPT)
---	-------------------------	------------------------------

LJP Lycée Jean-Piaget (*) (VDT-Val-de-Travers, ESCN-École supérieure de commerce de Neuchâtel, ESND-École supérieure Numa-Droz)	137	96.9
---	-----	------

(*) une part des 137 enseignant-e-s au LJP exercent tant en formation générale qu'en formation professionnelle.

FORMATION POSTOBLIGATOIRE

FORMATION PROFESSIONNELLE	CPLN		CIFOM		CPMB	LJP	Total
	en école	dual	en école	dual	dual	en école	
ORIENTATION OU DOMAINE DE FORMATION							
Transition							
Préapprentissage - raccordement	209		110				319
Passerelle HES			17				17
TOTAL	209	—	127	—	—	—	336
Formation professionnelle initiale							
Domaine technique	135	67	227	537	187		1153
Domaine arts appliqués			119	25			144
Domaine arts et métiers		651					651
Domaine terre et nature		257					257
Domaine bâtiment et construction					681		681
Domaine santé et social				565			565
Domaine commerce et gestion		547	1	318			866
TOTAL	135	1522	347	1445	868	—	4317
Maturité professionnelle							
Orienté technique	200	26	156	52			434
Orienté sciences naturelles	3	3					6
Orienté commerciale	32	145	114	77		234	602
Orienté artistique			37				37
Orienté santé-social			260				260
TOTAL	235	174	567	129	—	234	1339
Maturité spécialisée							
Santé-travail social						64	64
TOTAL	—	—	—	—	—	64	64
Formation professionnelle supérieure*							
Domaine technique		119	120		20		259
Domaine bâtiment et construction					199		199
Domaine économie	62	59					121
Domaine social			62	124			186
Domaine arts appliqués			31				31
TOTAL	62	178	213	124	219	—	796
TOTAL FORMATION PROFESSIONNELLE	641	1874	1254	1698	1087	298	6852

*comprend les formations de type ES, brevet fédéral et diplôme fédéral.

La formation initiale duale de ce tableau ne comprend pas les contrats d'apprentissage signés dans le canton dont, les apprentis suivent les cours dans un centre professionnel hors canton.

▶ EFFECTIF DES ENSEIGNANT-E-S /FORMATION PROFESSIONNELLE

	nombre d'enseignant-e-s	équivalent plein temps (EPT)
CIFOM Centre interrégional de formation des Montagnes neuchâteloises	327	240.2
CPLN Centre professionnel du Littoral neuchâtelois	254	166.4
CPMB Centre professionnel des métiers du bâtiment	61	36.3
LJP Lycée Jean-Piaget (*)	137	96.9
CEFNA Centre de formation neuchâtelois pour adultes	40	27.7

(*) une part des 137 enseignant-e-s au LJP exercent tant en formation générale qu'en formation professionnelle.

(**) Des enseignant-e-s exercent dans plusieurs centres/écoles, seul le total EPT est publié.

ÉCOLES DU POSTOBLIGATOIRE

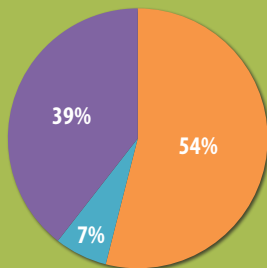
CENTRE / ÉCOLE	Formation postobligatoire +préapprentissage	Formation supérieure	Total
CPLN			
École technique	434	119	553
École des arts et métiers	860	—	860
École des métiers de la terre et de la nature	257	—	257
École supérieure de droguerie	19	62	81
École professionnelle commerciale	705	59	764
TOTAL CPLN	2275	240	2515
CIFOM			
École Pierre-Coullery	565	186	751
École d'arts appliqués	225	31	256
École du secteur tertiaire	883	—	883
École technique	942	120	1062
TOTAL CIFOM	2615	337	2952
TOTAL CPMB	868	219	1087
LYCÉE JEAN-PIAGET			
École supérieure Numa-Droz ¹	580	—	580
École supérieure de Commerce de Neuchâtel ²	654	—	654
TOTAL LYCÉE JEAN-PIAGET	1234	—	1234
TOTAL LYCÉE DENIS-DE-ROUGEMONT	735	—	735
TOTAL LYCÉE BLAISE-CENDRARS	571	—	571
TOTAL	8298	796	9094

¹École supérieure Numaz-Droz comprenant : maturité gymnasiale, école de culture générale et maturité spécialisée

²École supérieure de Commerce de Neuchâtel comprenant : maturité gymnasiale, maturité professionnelle, raccordement et CFC d'employé-e de commerce

ÉLÈVES ENTRANT AU POSTOBLIGATOIRE

- FORMATION PROFESSIONNELLE INITIALE
- ÉCOLE DE CULTURE GÉNÉRALE
- MATURITÉ GYMNASIALE



HAUTES ÉCOLES

HEP-BEJUNE

Haute école pédagogique - élèves neuchâtois	Total
Filière de formation primaire	165
Filière de formation secondaire	75
Filière de formation en pédagogie spécialisée	20
Total HEP-BEJUNE	260

HE-ARC

Haute école Arc	APS domaine santé	Diplômants formation de base	Formations postgrade et continue	Formations Bachelor et Master	Total
Ingénierie	—	—	8	472	480
Conservation-restauration	—	—	18	53	71
Gestion	—	167	701	813	1681
Santé	158	6	232	263	659
Total HE-ARC	158	173	959	1601	2891

CONSERVATOIRE DE MUSIQUE NEUCHÂTOIS

	nombre d'élèves
École de musique	1717
Formation préprofessionnelle	16
Formation professionnelle	—
Total des élèves sans distinction de site	1733

CNIP - CENTRE NEUCHÂTOIS D'INTÉGRATION PROFESSIONNELLE

	nombre d'étudiant-e-s
Réinsertion professionnelle adultes	100
Stages pour apprenant-e-s CFC	20
Formations pour entreprises	10
Total CNIP	130

RÉPARTITION ■ FILLES / ■ GARÇONS PAR TYPE DE FORMATION

0% 10% 20% 30% 40% 50% 60% 70% 80% 90% 100%

