

► MÉMENTO  
STATISTIQUE  
DE L'ÉCOLE  
NEUCHÂTELOISE

► 2016 / 17

**DÉPARTEMENT DE L'ÉCONOMIE  
ET DE L'ACTION SOCIALE**  
SERVICE DE STATISTIQUE  
[WWW.NE.CH/STAT](http://WWW.NE.CH/STAT) • [STAT@NE.CH](mailto:STAT@NE.CH)

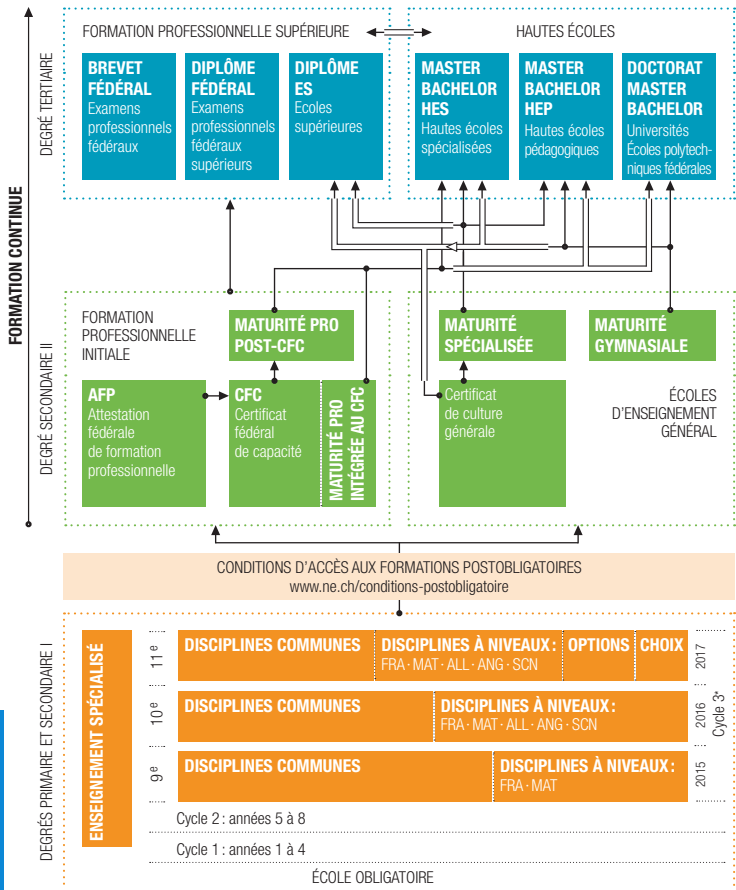
**DÉPARTEMENT DE L'ÉDUCATION  
ET DE LA FAMILLE**  
OFFICE DE L'INFORMATIQUE SCOLAIRE  
ET DE L'ORGANISATION  
[WWW.NE.CH/OISO](http://WWW.NE.CH/OISO) • [OISO@NE.CH](mailto:OISO@NE.CH)



<b>SYSTÈME DE FORMATION DANS LE CANTON DE NEUCHÂTEL</b>	<b>5</b>
<b>LES 7 CERCLES SCOLAIRES</b>	<b>6</b>
<b>TABLEAU DE SCOLARISATION DES ÉLÈVES</b>	<b>6</b>
<b>SCOLARITÉ OBLIGATOIRE</b>	<b>7</b>
NOMBRE D'ÉLÈVES SELON LE CYCLE ET L'ANNÉE	7
EFFECTIF DES ENSEIGNANT-E-S ET TAUX D'ENCADREMENT	7
<b>CYCLES 1 À 3 / EFFECTIF, NOMBRE DE CLASSES ET MOYENNE</b>	<b>8-20</b>
<b>CYCLE 1 / ANNÉES 1, 2, 3 ET 4</b>	<b>8</b>
SOUS-TOTAL CYCLE 1 ENSEIGNEMENT RÉGULIER, ACCUEIL ET FORMATION SPÉCIALISÉE	9
<b>CYCLE 2 / ANNÉES 5, 6, 7 ET 8</b>	<b>10</b>
SOUS-TOTAL CYCLE 2 ENSEIGNEMENT RÉGULIER, ACCUEIL ET FORMATION SPÉCIALISÉE	11
<b>CYCLES 1 ET 2 / NOMBRE DE CLASSES MULTINIVEAUX</b>	<b>11</b>
<b>CYCLE 3 / ANNÉE 9 : NOMBRE D'ÉLÈVES PAR NIVEAU</b>	<b>12</b>
RÉPARTITION EN 3 PROFILS DES 2 BRANCHES À NIVEAUX	12
CHANGEMENT DE NIVEAU EN COURS D'ANNÉE SCOLAIRE 2015-2016	13
ANNÉE 10 : NOMBRE D'ÉLÈVES NIVEAUX 1 ET 2 EN FRANÇAIS, MATHÉMATIQUES ET ALLEMAND	14
NOMBRE D'ÉLÈVES NIVEAUX 1 ET 2 EN ANGLAIS ET SCIENCES DE LA NATURE	15
RÉPARTITION EN 6 PROFILS DES 5 BRANCHES À NIVEAUX	15
ANNÉE 11 : MATURITÉS, MODERNE ET PRÉPROFESSIONNELLE	16
SOUS-TOTAL CYCLE 3 ENSEIGNEMENT RÉGULIER, CLASSES D' ACCUEIL ET TERMINALE	17
RÉCAPITULATIF CYCLES 1, 2 ET 3 SANS CLASSES SPÉCIALES	18
TAUX DE NON-PROMOTION EN %, 2015-2016, PAR ANNÉE	18
RÉCAPITULATIF CYCLES 1, 2 ET 3 AVEC CLASSES SPÉCIALES	19
ÉLÈVES LIBÉRABLES DE L'ANNÉE 2015-2016	20
CHOIX DES ÉLÈVES LIBÉRABLES ÉTÉ 2016	20
<b>ÉCOLES SPÉCIALISÉES ET INSTITUTIONS AVEC CLASSES INTERNES</b>	<b>21</b>
EFFECTIF ET NOMBRE DE CLASSES	21

<b>ÉCOLES PRIVÉES ET ENSEIGNEMENT À DOMICILE</b>	<b>21</b>
EFFECTIF PAR CYCLE	21
<b>INDICATEURS DE L'ÉCOLE OBLIGATOIRE</b>	<b>22-23</b>
NOMBRE DE CLASSES SELON LE NOMBRE D'ÉLÈVES	22
PERSPECTIVES SCOLAIRES	23
<b>FORMATION POSTOBLIGATOIRE</b>	<b>24-27</b>
FORMATION GÉNÉRALE	24
EFFECTIF DES ENSEIGNANT-E-S / FORMATION GÉNÉRALE	24
FORMATION PROFESSIONNELLE	25
EFFECTIF DES ENSEIGNANT-E-S / FORMATION PROFESSIONNELLE	25
ÉCOLES DU POSTOBLIGATOIRE	26
HAUTES ÉCOLES HEP-BEJUNE - HE-ARC	27
<b>CONSERVATOIRE DE MUSIQUE NEUCHÂTELOIS</b>	<b>27</b>
ÉCOLE DE MUSIQUE, FORMATIONS PRÉPROFESSIONNELLE ET PROFESSIONNELLE	27
<b>CNIP - CENTRE NEUCHÂTELOIS D'INTÉGRATION PROFESSIONNELLE</b>	<b>27</b>
NOMBRE D'ÉTUDIANT-E-S	27
<b>POPULATION DU PERSONNEL ENSEIGNANT</b>	<b>28</b>
ÉCOLES OBLIGATOIRE ET DU POSTOBLIGATOIRE	28

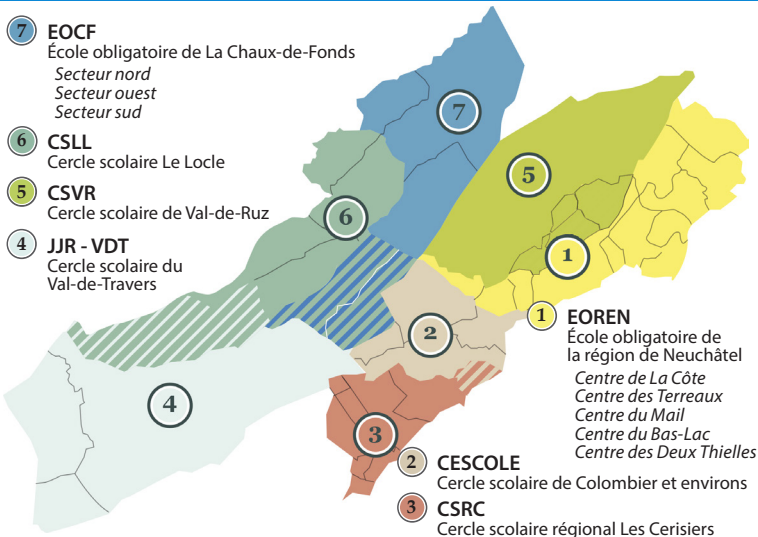
# SYSTÈME DE FORMATION DANS LE CANTON DE NEUCHÂTEL



- ➔ Accès direct
- ➔➔ Accès possible avec complément : stage, passerelle, examens

\*La rénovation du cycle 3 (avec niveaux) est entrée en vigueur lors de la rentrée scolaire 2015 pour les élèves entrant en 9<sup>e</sup> année

# LES 7 CERCLES SCOLAIRES



## TABLEAU DE SCOLARISATION DES ÉLÈVES

ANNÉE SCOLAIRE	16 - 17	17 - 18	18 - 19	19 - 20	20 - 21	21 - 22	22 - 23
né entre le... et le...							
01.09.2001 - 31.08.2002	11						
01.09.2002 - 31.08.2003	10	11					
01.09.2003 - 31.08.2004	9	10	11				
01.09.2004 - 31.08.2005	8	9	10	11			
01.09.2005 - 31.08.2006	7	8	9	10	11		
01.08.2006 - 31.07.2007	6	7	8	9	10	11	
01.08.2007 - 31.07.2008	5	6	7	8	9	10	11
01.08.2008 - 31.07.2009	4	5	6	7	8	9	10
01.08.2009 - 31.07.2010	3	4	5	6	7	8	9
01.08.2010 - 31.07.2011	2	3	4	5	6	7	8
<b>01.08.2011 - 31.07.2012</b>	<b>1</b>	2	3	4	5	6	7
01.08.2012 - 31.07.2013		1	2	3	4	5	6
01.08.2013 - 31.07.2014			1	2	3	4	5
01.08.2014 - 31.07.2015				1	2	3	4
01.08.2015 - 31.07.2016					1	2	3
01.08.2016 - 31.07.2017						1	2
01.08.2017 - 31.07.2018							1

CYCLE 1 CYCLE 2 CYCLE 3

# NOMBRE D'ÉLÈVES SELON LE CYCLE ET L'ANNÉE / SCOLARITÉ OBLIGATOIRE

CYCLES / ANNÉES D'ENSEIGNEMENT	filles	garçons	Total
<b>CYCLE 1</b>	<b>3514</b>	<b>3671</b>	<b>7185</b>
année 1	824	870	1694
année 2	887	915	1802
année 3	878	907	1785
année 4	923	970	1893
formation spécialisée & accueil	2	9	11
<b>CYCLE 2</b>	<b>3543</b>	<b>3744</b>	<b>7287</b>
année 5	817	918	1735
année 6	841	817	1658
année 7	917	948	1865
année 8	901	947	1848
formation spécialisée & accueil	67	114	181
<b>CYCLE 3</b>	<b>2872</b>	<b>2948</b>	<b>5820</b>
année 9	897	902	1799
année 10	802	810	1612
année 11	967	930	1897
terminale & accueil	206	306	512
<b>Total élèves</b>	<b>9929</b>	<b>10363</b>	<b>20292</b>

## ▶ EFFECTIF DES ENSEIGNANT-E-S ET TAUX D'ENCADREMENT

Enseignant-e-s années 1 à 11	nombre d'enseignant-e-s	équivalent plein temps (EPT)	*taux d'encadrement
<b>Total</b>	<b>2118</b>	<b>1454.6</b>	<b>14.0</b>

\*Le taux d'encadrement renseigne le nombre d'élèves par enseignant-e plein temps.  
(Définition : source OFS)

CERCLES CENTRES OU SECTEURS	ANNÉE 1			ANNÉE 2			ANNÉE 3			ANNÉE 4		
	classes	élèves	moyenne	classes	élèves	moyenne	classes	élèves	moyenne	classes	élèves	moyenne
<i>EOREN La Côte</i>	7	105	15	7	149	21.3	7	127	18.1	8	157	19.6
<i>Les Terreaux</i>	9	144	16	9	157	17.4	8	146	18.2	9	165	18.3
<i>Le Mail</i>	7.7	134	17.4	7.7	129	16.8	7.7	146	19	7.2	130	18.1
<i>Le Bas-Lac</i>	5	79	15.8	5	84	16.8	4.75	81	17.1	5.75	109	19
<i>Les Deux Thielles</i>	4.5	73	16.2	4.5	93	20.7	5	98	19.6	5.5	115	20.9
<b>EOREN (total)</b>	<b>33.2</b>	<b>535</b>	<b>16.1</b>	<b>33.2</b>	<b>612</b>	<b>18.4</b>	<b>32.45</b>	<b>598</b>	<b>18.4</b>	<b>35.45</b>	<b>676</b>	<b>19.1</b>
<b>CESCOLE</b>	<b>9</b>	<b>151</b>	<b>16.8</b>	<b>9</b>	<b>158</b>	<b>17.6</b>	<b>9.5</b>	<b>173</b>	<b>18.2</b>	<b>9</b>	<b>166</b>	<b>18.4</b>
<b>CSRC</b>	<b>8.5</b>	<b>165</b>	<b>19.4</b>	<b>8.5</b>	<b>134</b>	<b>15.8</b>	<b>7.5</b>	<b>139</b>	<b>18.5</b>	<b>7.5</b>	<b>150</b>	<b>20</b>
<b>JJR</b>	<b>6</b>	<b>129</b>	<b>21.5</b>	<b>6</b>	<b>121</b>	<b>20.2</b>	<b>6</b>	<b>116</b>	<b>19.3</b>	<b>6</b>	<b>116</b>	<b>19.3</b>
<b>CSVR</b>	<b>11.25</b>	<b>185</b>	<b>16.4</b>	<b>11.25</b>	<b>214</b>	<b>19</b>	<b>11.75</b>	<b>210</b>	<b>17.9</b>	<b>12.75</b>	<b>227</b>	<b>17.8</b>
<b>CSLL</b>	<b>7.5</b>	<b>115</b>	<b>15.3</b>	<b>7.5</b>	<b>129</b>	<b>17.2</b>	<b>7.5</b>	<b>123</b>	<b>16.4</b>	<b>8</b>	<b>124</b>	<b>15.5</b>
<i>EOCF Nord</i>	6.7	130	19.4	6.7	112	16.7	6.2	117	18.9	6.2	112	18.1
<i>Ouest</i>	8.33	125	15	8.33	169	20.3	8.33	145	17.4	9.33	168	18
<i>Sud</i>	8.5	159	18.7	8.5	153	18	9	164	18.2	9.5	154	16.2
<b>EOCF (total)</b>	<b>23.53</b>	<b>414</b>	<b>17.6</b>	<b>23.53</b>	<b>434</b>	<b>18.4</b>	<b>23.53</b>	<b>426</b>	<b>18.1</b>	<b>25.03</b>	<b>434</b>	<b>17.3</b>
<b>TOTAL</b>	<b>98.98</b>	<b>1694</b>	<b>17.1</b>	<b>98.98</b>	<b>1802</b>	<b>18.2</b>	<b>98.23</b>	<b>1785</b>	<b>18.2</b>	<b>103.73</b>	<b>1893</b>	<b>18.2</b>



CERCLES CENTRES OU SECTEURS	ENSEIGN. RÉGULIER SOUS-TOTAL CYCLE 1			CLASSES D'ACCUEIL			FORMATION SPÉCIALISÉE			TOTAL CYCLE 1		
	classes	élèves	moyenne	classes	élèves	moyenne	classes	élèves	moyenne	classes	élèves	moyenne
<i>EOREN La Côte</i>	29	538	18.6	—	—	—	0.25	1	4	29.25	539	18.4
<i>Les Terreaux</i>	35	612	17.5	—	—	—	0.25	1	4	35.25	613	17.4
<i>Le Mail</i>	30.3	539	17.8	—	—	—	—	—	—	30.3	539	17.8
<i>Le Bas-Lac</i>	20.5	353	17.2	—	—	—	—	—	—	20.5	353	17.2
<i>Les Deux Thielles</i>	19.5	379	19.4	—	—	—	—	—	—	19.5	379	19.4
<b>EOREN (total)</b>	134.3	2421	18	—	—	—	0.5	2	4	134.8	2423	18
<b>CESCOLE</b>	36.5	648	17.8	—	—	—	0.25	3	12	36.75	651	17.7
<b>CSRC</b>	32	588	18.4	—	—	—	—	—	—	32	588	18.4
<b>JJR</b>	24	482	20.1	—	—	—	—	—	—	24	482	20.1
<b>CSVR</b>	47	836	17.8	—	—	—	—	—	—	47	836	17.8
<b>CSLL</b>	30.5	491	16.1	—	—	—	—	—	—	30.5	491	16.1
<i>EOCF Nord</i>	25.8	471	18.3	0.2	2	10	0.25	1	4	26.25	474	18.1
<i>Ouest</i>	34.33	607	17.7	—	—	—	0.25	1	4	34.58	608	17.6
<i>Sud</i>	35.5	630	17.7	—	—	—	0.33	2	6	35.83	632	17.6
<b>EOCF (total)</b>	95.63	1708	17.9	0.2	2	10	0.83	4	4.8	96.67	1714	17.7
<b>TOTAL</b>	<b>399.93</b>	<b>7174</b>	<b>17.9</b>	<b>0.2</b>	<b>2</b>	<b>10</b>	<b>1.58</b>	<b>9</b>	<b>5.7</b>	<b>401.72</b>	<b>7185</b>	<b>17.9</b>

CERCLES CENTRES OU SECTEURS	ANNÉE 5			ANNÉE 6			ANNÉE 7			ANNÉE 8		
	classes	élèves	moyenne	classes	élèves	moyenne	classes	élèves	moyenne	classes	élèves	moyenne
<i>EOREN La Côte</i>	7.5	127	16.9	7.5	131	17.5	7	135	19.3	7	133	19
<i>Les Terreaux</i>	9	162	18	8	135	16.9	9	158	17.6	8	142	17.7
<i>Le Mail</i>	6.7	115	17.2	6	121	20.2	6	125	20.8	6	120	20
<i>Le Bas-Lac</i>	4.75	103	21.7	4.75	84	17.7	5	99	19.8	5	105	21
<i>Les Deux Thielles</i>	5.5	85	15.5	5	105	21	6	106	17.7	6	105	17.5
<b>EOREN (total)</b>	<b>33.45</b>	<b>592</b>	<b>17.7</b>	<b>31.25</b>	<b>576</b>	<b>18.4</b>	<b>33</b>	<b>623</b>	<b>18.9</b>	<b>32</b>	<b>605</b>	<b>18.9</b>
<b>CESCOLE</b>	<b>9</b>	<b>170</b>	<b>18.9</b>	<b>7.5</b>	<b>143</b>	<b>19.1</b>	<b>8</b>	<b>154</b>	<b>19.2</b>	<b>9</b>	<b>183</b>	<b>20.3</b>
<b>CSRC</b>	<b>6.5</b>	<b>128</b>	<b>19.7</b>	<b>6.5</b>	<b>124</b>	<b>19.1</b>	<b>9</b>	<b>165</b>	<b>18.3</b>	<b>9</b>	<b>172</b>	<b>19.1</b>
<b>JJR</b>	<b>6.5</b>	<b>113</b>	<b>17.4</b>	<b>6.5</b>	<b>111</b>	<b>17.1</b>	<b>7</b>	<b>128</b>	<b>18.3</b>	<b>6</b>	<b>135</b>	<b>22.5</b>
<b>CSVR</b>	<b>9.25</b>	<b>176</b>	<b>19</b>	<b>10.75</b>	<b>193</b>	<b>18</b>	<b>11.75</b>	<b>235</b>	<b>20</b>	<b>11.25</b>	<b>195</b>	<b>17.3</b>
<b>CSLL</b>	<b>7</b>	<b>140</b>	<b>20</b>	<b>6.5</b>	<b>119</b>	<b>18.3</b>	<b>6.5</b>	<b>132</b>	<b>20.3</b>	<b>6.5</b>	<b>124</b>	<b>19.1</b>
<i>EOCF Nord</i>	7.2	121	16.8	6	127	21.2	7	143	20.4	7	121	17.3
<i>Ouest</i>	7.33	140	19.1	7.33	126	17.2	7	136	19.4	8	150	18.7
<i>Sud</i>	8.5	155	18.2	7	139	19.9	7.5	149	19.9	8.5	163	19.2
<b>EOCF (total)</b>	<b>23.03</b>	<b>416</b>	<b>18.1</b>	<b>20.33</b>	<b>392</b>	<b>19.3</b>	<b>21.5</b>	<b>428</b>	<b>19.9</b>	<b>23.5</b>	<b>434</b>	<b>18.5</b>
<b>TOTAL</b>	<b>94.73</b>	<b>1735</b>	<b>18.3</b>	<b>89.33</b>	<b>1658</b>	<b>18.6</b>	<b>96.75</b>	<b>1865</b>	<b>19.3</b>	<b>97.25</b>	<b>1848</b>	<b>19</b>

CERCLES CENTRES OU SECTEURS	ENSEIGN. RÉGULIER SOUS-TOTAL CYCLE 2			CLASSES D'ACCUEIL			FORMATION SPÉCIALISÉE			TOTAL CYCLE 2		
	classes	élèves	moyenne	classes	élèves	moyenne	classes	élèves	moyenne	classes	élèves	moyenne
<i>EOREN La Côte</i>	29	526	18.1	—	—	—	1.08	14	12.9	30.08	540	18
<i>Les Terreaux</i>	34	597	17.6	—	—	—	3.75	29	7.7	37.75	626	16.6
<i>Le Mail</i>	24.7	481	19.5	0.5	3	6	2	16	8	27.2	500	18.4
<i>Le Bas-Lac</i>	19.5	391	20.1	—	—	—	0.25	4	16	19.75	395	20
<i>Les Deux Thielles</i>	22.5	401	17.8	—	—	—	—	—	—	22.5	401	17.8
<b>EOREN (total)</b>	<b>129.7</b>	<b>2396</b>	<b>18.5</b>	<b>0.5</b>	<b>3</b>	<b>6</b>	<b>7.08</b>	<b>63</b>	<b>8.9</b>	<b>137.28</b>	<b>2462</b>	<b>17.9</b>
<b>CESCOLE</b>	<b>33.5</b>	<b>650</b>	<b>19.4</b>	<b>—</b>	<b>—</b>	<b>—</b>	<b>1.75</b>	<b>18</b>	<b>10.3</b>	<b>35.25</b>	<b>668</b>	<b>19</b>
<b>CSRC</b>	<b>31</b>	<b>589</b>	<b>19</b>	<b>—</b>	<b>—</b>	<b>—</b>	<b>—</b>	<b>—</b>	<b>—</b>	<b>31</b>	<b>589</b>	<b>19</b>
<b>JJR</b>	<b>26</b>	<b>487</b>	<b>18.7</b>	<b>—</b>	<b>—</b>	<b>—</b>	<b>—</b>	<b>—</b>	<b>—</b>	<b>26</b>	<b>487</b>	<b>18.7</b>
<b>CSVR</b>	<b>43</b>	<b>799</b>	<b>18.6</b>	<b>—</b>	<b>—</b>	<b>—</b>	<b>1.5</b>	<b>10</b>	<b>6.7</b>	<b>44.5</b>	<b>809</b>	<b>18.2</b>
<b>CSLL</b>	<b>26.5</b>	<b>515</b>	<b>19.4</b>	<b>0.25</b>	<b>8</b>	<b>32</b>	<b>2</b>	<b>14</b>	<b>7</b>	<b>28.75</b>	<b>537</b>	<b>18.7</b>
<i>EOCF Nord</i>	27.2	512	18.8	0.8	16	20	1.75	16	9.1	29.75	544	18.3
<i>Ouest</i>	29.67	552	18.6	—	—	—	1.75	16	9.1	31.42	568	18.1
<i>Sud</i>	31.5	606	19.2	—	—	—	2.67	17	6.4	34.17	623	18.2
<b>EOCF (total)</b>	<b>88.37</b>	<b>1670</b>	<b>18.9</b>	<b>0.8</b>	<b>16</b>	<b>20</b>	<b>6.17</b>	<b>49</b>	<b>7.9</b>	<b>95.33</b>	<b>1735</b>	<b>18.2</b>
<b>TOTAL</b>	<b>378.07</b>	<b>7106</b>	<b>18.8</b>	<b>1.55</b>	<b>27</b>	<b>17.4</b>	<b>18.50</b>	<b>154</b>	<b>8.3</b>	<b>398.12</b>	<b>7287</b>	<b>18.3</b>

### ► NOMBRE DE CLASSES MULTINIVEAUX

Types de classes à niveaux	Nombres de classes	Types de classes à niveaux	Nombres de classes	Types de classes à niveaux	Nombres de classes
1-2	194	3-4	30	5-6	24
1-2-3	1	3-4-5-6	1	5-6-7-8	1
1-2-3-4	5	4-5	9	6-7	5
1-2-3-4-5	2	4-5-6	1	7-8	4

### TOTAL 277 classes

CERCLES CENTRES OU SECTEURS	FRANÇAIS		MATHÉMATIQUES		TOTAL ANNÉE 9		
	nbre d'élèves niveau 1	nbre d'élèves niveau 2	nbre d'élèves niveau 1	nbre d'élèves niveau 2	classes	élèves	moy.
<b>EOREN</b> <i>La Côte</i>	66	96	77	85	8	162	20.2
<i>Les Terreaux</i>	52	76	48	80	6	128	21.3
<i>Le Mail</i>	57	93	62	88	8	150	18.7
<i>Le Bas-Lac</i>	32	48	32	48	4	80	20
<i>Les Deux Thielles</i>	37	57	33	61	5	94	18.8
<b>EOREN (total)</b>	244	370	252	362	31	614	19.8
<b>CESCOLE</b>	84	93	79	98	9	177	19.7
<b>CSRC</b>	48	72	48	72	6	120	20
<b>JJR</b>	46	62	53	55	6	108	18
<b>CSVR</b>	112	117	100	129	12	229	19.1
<b>CSLL</b>	75	79	78	76	8	154	19.2
<b>EOCF</b> <i>Nord</i>	59	76	52	83	7	135	19.3
<i>Ouest</i>	52	55	56	51	6	107	17.8
<i>Sud</i>	61	94	54	101	8	155	19.4
<b>EOCF (total)</b>	172	225	162	235	21	397	18.9
<b>TOTAL</b>	<b>781</b>	<b>1018</b>	<b>772</b>	<b>1027</b>	<b>93</b>	<b>1799</b>	<b>19.3</b>
% d'élèves	43.4	56.6	42.9	57.1		100	

### ▶ ANNÉE 9 / RÉPARTITION EN 3 PROFILS DES 2 BRANCHES À NIVEAUX

	deux niveaux 2	un niveau 2	deux niveaux 1	total général
nombre élèves	846	353	600	1799
% d'élèves	47.0	19.6	33.4	100.0

▶ **niveau 1** Un enseignement basé sur l'atteinte des objectifs fondamentaux, soit le niveau 2 décrit dans le PER pour le français et les mathématiques.

▶ **niveau 2** Un enseignement basé sur l'atteinte des objectifs de niveaux plus élevés, soit le niveau 3 décrit dans le PER pour le français et les mathématiques.

CERCLES CENTRES OU SECTEURS	FRANÇAIS		MATHÉMATIQUES	
	nbre d'élèves passage de niveau 1 au niveau 2	nbre d'élèves passage de niveau 2 au niveau 1	nbre d'élèves passage de niveau 1 au niveau 2	nbre d'élèves passage de niveau 2 au niveau 1
<b>EOREN</b> <i>La Côte</i>	6	6	12	2
<i>Les Terreaux</i>	2	4	8	10
<i>Le Mail</i>	5	4	8	4
<i>Le Bas-Lac</i>	3	1	9	2
<i>Les Deux Thielles</i>	6	—	12	6
<b>EOREN (total)</b>	22	15	49	24
<b>CESCOLE</b>	12	4	11	17
<b>CSRC</b>	5	1	5	6
<b>JJR</b>	1	2	2	8
<b>CSVV</b>	6	9	15	7
<b>CSLL</b>	1	—	8	17
<b>EOCF</b> <i>Nord</i>	6	1	8	4
<i>Ouest</i>	2	8	3	3
<i>Sud</i>	6	3	10	6
<b>EOCF (total)</b>	14	12	21	13
<b>TOTAL</b>	<b>61</b>	<b>43</b>	<b>111</b>	<b>92</b>
% d'élèves	4.0	2.8	7.2	6.0

CERCLES CENTRES OU SECTEURS	FRANÇAIS		MATHÉMATIQUES		ALLEMAND	
	nbre d'élèves niveau 1	nbre d'élèves niveau 2	nbre d'élèves niveau 1	nbre d'élèves niveau 2	nbre d'élèves niveau 1	nbre d'élèves niveau 2
<i>EOREN La Côte</i>	59	84	49	94	81	62
<i>Les Terreaux</i>	44	89	47	86	56	77
<i>Le Mail</i>	48	97	48	97	72	73
<i>Le Bas-Lac</i>	30	47	31	46	34	43
<i>Les Deux Thielles</i>	47	50	38	59	53	44
<b>EOREN (total)</b>	<b>228</b>	<b>367</b>	<b>213</b>	<b>382</b>	<b>296</b>	<b>299</b>
<b>CESCOLE</b>	<b>58</b>	<b>103</b>	<b>66</b>	<b>95</b>	<b>85</b>	<b>76</b>
<b>CSRC</b>	<b>26</b>	<b>93</b>	<b>42</b>	<b>77</b>	<b>56</b>	<b>63</b>
<b>JJR</b>	<b>39</b>	<b>49</b>	<b>39</b>	<b>49</b>	<b>43</b>	<b>45</b>
<b>CSVV</b>	<b>76</b>	<b>78</b>	<b>63</b>	<b>91</b>	<b>84</b>	<b>70</b>
<b>CSLL</b>	<b>62</b>	<b>77</b>	<b>70</b>	<b>69</b>	<b>64</b>	<b>75</b>
<i>EOCF Nord</i>	31	83	34	80	63	51
<i>Ouest</i>	52	47	46	53	55	44
<i>Sud</i>	48	95	45	98	85	58
<b>EOCF (total)</b>	<b>131</b>	<b>225</b>	<b>125</b>	<b>231</b>	<b>203</b>	<b>153</b>
<b>TOTAL</b>	<b>620</b>	<b>992</b>	<b>618</b>	<b>994</b>	<b>831</b>	<b>781</b>
<b>% d'élèves</b>	<b>38.5</b>	<b>61.5</b>	<b>38.3</b>	<b>61.7</b>	<b>51.6</b>	<b>48.4</b>

CERCLES CENTRES OU SECTEURS	ANGLAIS		SCIENCES DE LA NATURE		TOTAL ANNÉE 10		
	nbre d'élèves niveau 1	nbre d'élèves niveau 2	nbre d'élèves niveau 1	nbre d'élèves niveau 2	classes	élèves	moy.
<b>EOREN</b> <i>La Côte</i>	72	71	68	75	8	143	17.9
<i>Les Terreaux</i>	46	87	55	78	7	133	19
<i>Le Mail</i>	68	77	61	84	8	145	18.1
<i>Le Bas-Lac</i>	27	50	32	45	4	77	19.2
<i>Les Deux Thielles</i>	50	47	52	45	5	97	19.4
<b>EOREN (total)</b>	263	332	268	327	32	595	18.6
<b>CESCOLE</b>	73	88	80	81	8	161	20.1
<b>CSRC</b>	49	70	49	70	6	119	19.8
<b>JJR</b>	43	45	37	51	5	88	17.6
<b>CSVR</b>	70	84	74	80	7.5	154	20.5
<b>CSLL</b>	66	73	50	89	7	139	19.9
<b>EOCF</b> <i>Nord</i>	59	55	43	71	6	114	19
<i>Ouest</i>	51	48	44	55	5	99	19.8
<i>Sud</i>	78	65	66	77	8	143	17.9
<b>EOCF (total)</b>	188	168	153	203	19	356	18.7
<b>TOTAL</b>	<b>752</b>	<b>860</b>	<b>711</b>	<b>901</b>	<b>84.5</b>	<b>1612</b>	<b>19.1</b>
% d'élèves	46.7	53.3	44.1	55.9		100	

## ▶ ANNÉE 10 / RÉPARTITION EN 6 PROFILS DES 5 BRANCHES À NIVEAUX

	cinq niveaux 2	quatre niveaux 2	trois niveaux 2	deux niveaux 2	un niveau 2	cinq niveaux 1	total général
nombre d'élèves	539	207	150	174	207	335	1612
% d'élèves	33.4	12.8	9.3	10.8	12.8	20.8	100.0

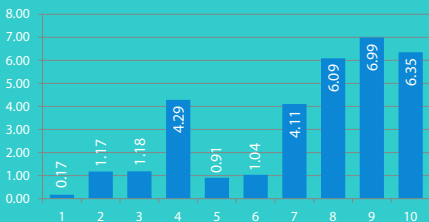
CERCLES CENTRES OU SECTEURS	MA - MATURITÉS			MO - MODERNE			PP - PRÉPROF.			TOTAL ANNÉE 11		
	classes	élèves	moyenne	classes	élèves	moyenne	classes	élèves	moyenne	classes	élèves	moyenne
<i>EOREN La Côte</i>	4	81	20.2	2	45	22.5	2	42	21	8	168	21
<i>Les Terreaux</i>	3	73	24.3	2	45	22.5	1	18	18	6	136	22.7
<i>Le Mail</i>	4	96	24	2	45	22.5	3	53	17.7	9	194	21.6
<i>Le Bas-Lac</i>	2	42	21	2	38	19	1	19	19	5	99	19.8
<i>Les Deux Thielles</i>	2	45	22.5	2	36	18	2	27	13.5	6	108	18
<b>EOREN (total)</b>	15	337	22.5	10	209	20.9	9	159	17.7	34	705	20.7
<b>CESCOLE</b>	4	80	20	3	54	18	3	50	16.7	10	184	18.4
<b>CSRC</b>	3	48	16	3	63	21	3	45	15	9	156	17.3
<b>JJR</b>	3	52	17.3	1.5	39	26	1.5	33	22	6	124	20.7
<b>CSVR</b>	3	63	21	3	53	17.7	2	47	23.5	8	163	20.4
<b>CSLL</b>	3	57	19	2	49	24.5	2	41	20.5	7	147	21
<i>EOCF Nord</i>	2	49	24.5	2	39	19.5	2	34	17	6	122	20.3
<i>Ouest</i>	2	49	24.5	2	40	20	2	32	16	6	121	20.2
<i>Sud</i>	3	70	23.3	2.5	43	17.2	3.5	62	17.7	9	175	19.4
<b>EOCF (total)</b>	7	168	24	6.5	122	18.8	7.5	128	17.1	21	418	19.9
<b>TOTAL</b>	<b>38</b>	<b>805</b>	<b>21.2</b>	<b>29</b>	<b>589</b>	<b>20.3</b>	<b>28</b>	<b>503</b>	<b>18</b>	<b>95</b>	<b>1897</b>	<b>20</b>



CERCLES CENTRES OU SECTEURS	ENSEIGN. RÉGULIER SOUS-TOTAL CYCLE 3			CLASSES D'ACCUEIL			TERMINALE			TOTAL CYCLE 3		
	classes	élèves	moyenne	classes	élèves	moyenne	classes	élèves	moyenne	classes	élèves	moyenne
<i>EOREN La Côte</i>	24	473	19.7	—	—	—	2.67	35	13.1	26.67	508	19
<i>Les Terreaux</i>	19	397	20.9	—	—	—	2	22	11	21	419	20
<i>Le Mail</i>	25	489	19.6	1.5	36	24	4	44	11	30.5	569	18.7
<i>Le Bas-Lac</i>	13	256	19.7	—	—	—	1.75	17	9.7	14.75	273	18.5
<i>Les Deux Thielles</i>	16	299	18.7	—	—	—	2	22	11	18	321	17.8
<b>EOREN (total)</b>	<b>97</b>	<b>1914</b>	<b>19.7</b>	<b>1.5</b>	<b>36</b>	<b>24</b>	<b>12.42</b>	<b>140</b>	<b>11.3</b>	<b>110.92</b>	<b>2090</b>	<b>18.8</b>
<b>CESCOLE</b>	<b>27</b>	<b>522</b>	<b>19.3</b>	<b>—</b>	<b>—</b>	<b>—</b>	<b>2</b>	<b>25</b>	<b>12.5</b>	<b>29</b>	<b>547</b>	<b>18.9</b>
<b>CSRC</b>	<b>21</b>	<b>395</b>	<b>18.8</b>	<b>—</b>	<b>—</b>	<b>—</b>	<b>2</b>	<b>19</b>	<b>9.5</b>	<b>23</b>	<b>414</b>	<b>18</b>
<b>JJR</b>	<b>17</b>	<b>320</b>	<b>18.8</b>	<b>—</b>	<b>—</b>	<b>—</b>	<b>2</b>	<b>25</b>	<b>12.5</b>	<b>19</b>	<b>345</b>	<b>18.2</b>
<b>CSVR</b>	<b>27.5</b>	<b>546</b>	<b>19.9</b>	<b>—</b>	<b>—</b>	<b>—</b>	<b>4</b>	<b>29</b>	<b>7.2</b>	<b>31.5</b>	<b>575</b>	<b>18.3</b>
<b>CSLL</b>	<b>22</b>	<b>440</b>	<b>20</b>	<b>0.75</b>	<b>10</b>	<b>13.3</b>	<b>2</b>	<b>23</b>	<b>11.5</b>	<b>24.75</b>	<b>473</b>	<b>19.1</b>
<i>EOCF Nord</i>	19	371	19.5	1	14	14	5	56	11.2	25	441	17.6
<i>Ouest</i>	17	327	19.2	1	14	14	6	63	10.5	24	404	16.8
<i>Sud</i>	25	473	18.9	—	—	—	6	58	9.7	31	531	17.1
<b>EOCF (total)</b>	<b>61</b>	<b>1171</b>	<b>19.2</b>	<b>2</b>	<b>28</b>	<b>14</b>	<b>17</b>	<b>177</b>	<b>10.4</b>	<b>80</b>	<b>1376</b>	<b>17.2</b>
<b>TOTAL</b>	<b>272.5</b>	<b>5308</b>	<b>19.5</b>	<b>4.25</b>	<b>74</b>	<b>17.4</b>	<b>41.42</b>	<b>438</b>	<b>10.6</b>	<b>318.17</b>	<b>5820</b>	<b>18.3</b>

CERCLES CENTRES OU SECTEURS	CYCLE 1			CYCLE 2			CYCLE 3			TOTAL		
	classes	élèves	moyenne	classes	élèves	moyenne	classes	élèves	moyenne	classes	élèves	moyenne
<b>EOREN</b> <i>La Côte</i>	29	538	18.6	29	526	18.1	24	473	19.7	82	1537	18.7
<i>Les Terreaux</i>	35	612	17.5	34	597	17.6	19	397	20.9	88	1606	18.2
<i>Le Mail</i>	30.3	539	17.8	24.7	481	19.5	25	489	19.6	80	1509	18.9
<i>Le Bas-Lac</i>	20.5	353	17.2	19.5	391	20.1	13	256	19.7	53	1000	18.9
<i>Les Deux Thielles</i>	19.5	379	19.4	22.5	401	17.8	16	299	18.7	58	1079	18.6
<b>EOREN (total)</b>	134.3	2421	18	129.7	2396	18.5	97	1914	19.7	361	6731	18.6
<b>CESCOLE</b>	36.5	648	17.8	33.5	650	19.4	27	522	19.3	97	1820	18.8
<b>CSRC</b>	32	588	18.4	31	589	19	21	395	18.8	84	1572	18.7
<b>JJR</b>	24	482	20.1	26	487	18.7	17	320	18.8	67	1289	19.2
<b>CSV</b>	47	836	17.8	43	799	18.6	27.5	546	19.9	117.5	2181	18.6
<b>CSLL</b>	30.5	491	16.1	26.5	515	19.4	22	440	20	79	1446	18.3
<b>EOCF</b> <i>Nord</i>	25.8	471	18.3	27.2	512	18.8	19	371	19.5	72	1354	18.8
<i>Ouest</i>	34.33	607	17.7	29.67	552	18.6	17	327	19.2	81	1486	18.3
<i>Sud</i>	35.5	630	17.7	31.5	606	19.2	25	473	18.9	92	1709	18.6
<b>EOCF (total)</b>	95.63	1708	17.9	88.37	1670	18.9	61	1171	19.2	245	4549	18.6
<b>TOTAL</b>	<b>399.93</b>	<b>7174</b>	<b>17.9</b>	<b>378.07</b>	<b>7106</b>	<b>18.8</b>	<b>272.5</b>	<b>5308</b>	<b>19.5</b>	<b>1050.5</b>	<b>19588</b>	<b>18.6</b>

### ▶ TAUX DE NON-PROMOTION, EN %, 2015-2016, PAR ANNÉE



Non-promotion : l'élève n'est pas promu au terme de l'année scolaire.

Pour plus de détails sur le taux de non-promotion :  
[www.ne.ch/stateduc](http://www.ne.ch/stateduc)  
 rubrique *Indicateurs de l'école obligatoire*  
 Taux de non-promotion



Les élèves qui passent en classe d'enseignement spécialisée ne font pas partie du calcul du taux de non-promotion.

CERCLES CENTRES OU SECTEURS	CYCLE 1			CYCLE 2			CYCLE 3			TOTAL		
	classes	élèves	moyenne	classes	élèves	moyenne	classes	élèves	moyenne	classes	élèves	moyenne
<i>EOREN La Côte</i>	29.25	539	18.4	30.08	540	18	26.67	508	19	86	1587	18.5
<i>Les Terreaux</i>	35.25	613	17.4	37.75	626	16.6	21	419	20	94	1658	17.6
<i>Le Mail</i>	30.3	539	17.8	27.2	500	18.4	30.5	569	18.7	88	1608	18.3
<i>Le Bas-Lac</i>	20.5	353	17.2	19.75	395	20	14.75	273	18.5	55	1021	18.6
<i>Les Deux Thielles</i>	19.5	379	19.4	22.5	401	17.8	18	321	17.8	60	1101	18.3
<b>EOREN (total)</b>	134.8	2423	18	137.28	2462	17.9	110.92	2090	18.8	383	6975	18.2
<b>CESCOLE</b>	36.75	651	17.7	35.25	668	19	29	547	18.9	101	1866	18.5
<b>CSRC</b>	32	588	18.4	31	589	19	23	414	18	86	1591	18.5
<b>JJR</b>	24	482	20.1	26	487	18.7	19	345	18.2	69	1314	19
<b>CSVR</b>	47	836	17.8	44.5	809	18.2	31.5	575	18.3	123	2220	18
<b>CSLL</b>	30.5	491	16.1	28.75	537	18.7	24.75	473	19.1	84	1501	17.9
<i>EOCF Nord</i>	26.25	474	18.1	29.75	544	18.3	25	441	17.6	81	1459	18
<i>Ouest</i>	34.58	608	17.6	31.42	568	18.1	24	404	16.8	90	1580	17.6
<i>Sud</i>	35.83	632	17.6	34.17	623	18.2	31	531	17.1	101	1786	17.7
<b>EOCF (total)</b>	96.67	1714	17.7	95.33	1735	18.2	80	1376	17.2	272	4825	17.7
<b>TOTAL</b>	<b>401.72</b>	<b>7185</b>	<b>17.9</b>	<b>398.12</b>	<b>7287</b>	<b>18.3</b>	<b>318.17</b>	<b>5820</b>	<b>18.3</b>	<b>1118</b>	<b>20292</b>	<b>18.2</b>

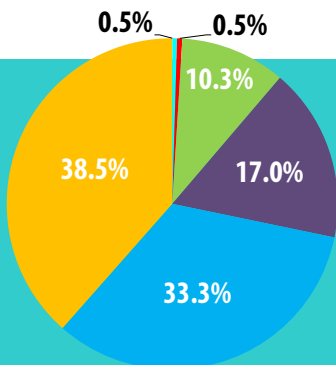
# ÉLÈVES LIBÉRABLES DE L'ANNÉE 2015-2016

## ► EXEMPLE DE LECTURE ET DÉFINITION

70 élèves de degré légal 12 sont actuellement en 11<sup>e</sup> année de maturités. Le degré légal correspond à l'année de scolarisation en fonction de l'âge de l'élève.

ANNÉE	FORMATION	degré légal 10	degré légal 11	degré légal 12	degré légal 13	Total élèves
10	MA	1	47	—	—	<b>48</b>
	MO	—	98	7	—	<b>105</b>
	PP	—	155	13	—	<b>168</b>
	TE	—	—	2	—	<b>2</b>
	AC	—	—	1	—	<b>1</b>
11	MA	19	670	70	4	<b>763</b>
	MO	4	389	168	6	<b>567</b>
	PP	—	255	164	17	<b>436</b>
	TE	—	—	51	6	<b>57</b>
	AC	—	—	7	2	<b>9</b>
	FS	—	—	3	—	<b>3</b>
	<b>Total</b>	<b>24</b>	<b>1614</b>	<b>486</b>	<b>35</b>	<b>2159</b>
	%	1.1	74.8	22.5	1.6	<b>100</b>

## ► CHOIX DES ÉLÈVES LIBÉRABLES ÉTÉ 2016



## ► EXEMPLE DE LECTURE

38.5% des élèves libérables de l'année scolaire 2015-2016 poursuivent leur parcours en formation professionnelle.

- INSTITUTIONS ET ÉCOLES SPÉCIALISÉES
- ÉCOLES PRIVÉES
- AUTRE SOLUTION OU PAS D'INFORMATION
- ÉCOLE OBLIGATOIRE
- LYCÉES
- CENTRES PROFESSIONNELS

	<u>classes</u>	<u>élèves</u>
École spécialisée du CERAS, La Chaux-de-Fonds	12	96
Centre pédagogique de Malvilliers, Malvilliers	8	60
Fondation Les Perce-Neige :		
▶ Centre pédagogique, unité de La Chaux-de-Fonds	14	63
▶ Centre pédagogique, unité de Neuchâtel	26	100
▶ Centre pédago-thérapeutique Clos-Rousseau, Cressier	9	29
<b>Total*</b>	<b>69</b>	<b>348</b>

\*non-compris la classe du centre neuchâtelois de psychiatrie

## INSTITUTIONS AVEC CLASSES INTERNES

	<u>classes</u>	<u>élèves</u>
Centre pédagogique Les Billodes, Le Locle	3	22
Fondation Borel, Centre pédagogique et thérapeutique, Dombresson	5	35
Fondation Sandoz, Le Locle	1	12
<b>Total</b>	<b>9</b>	<b>69</b>

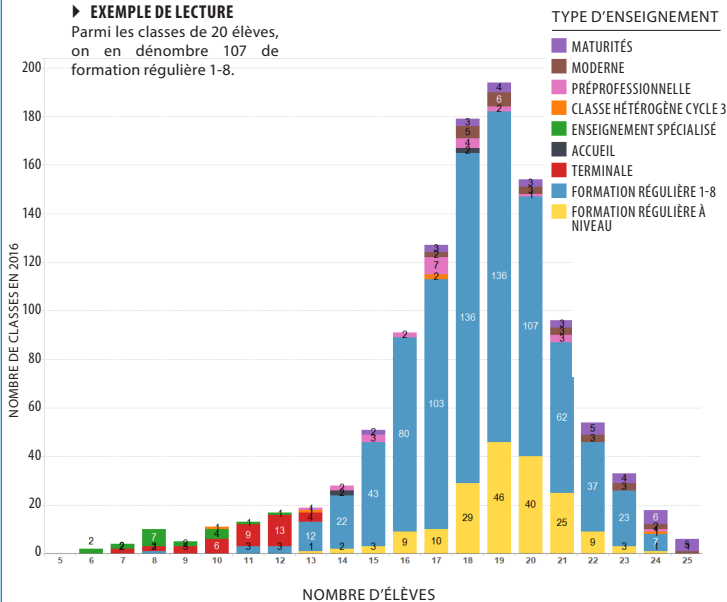
## EFFECTIF DES ÉLÈVES ÉCOLES PRIVÉES ET ENSEIGNEMENT À DOMICILE

	<u>élèves cycle 1</u>	<u>élèves cycle 2</u>	<u>élèves cycle 3</u>	<u>total élèves</u>
Écoles privées	228	119	65	412
Enseignement à domicile	24	12	5	41

## ► NOMBRE DE CLASSES SELON LE NOMBRE D'ÉLÈVES

### ► EXEMPLE DE LECTURE

Parmi les classes de 20 élèves, on en dénombre 107 de formation régulière 1-8.

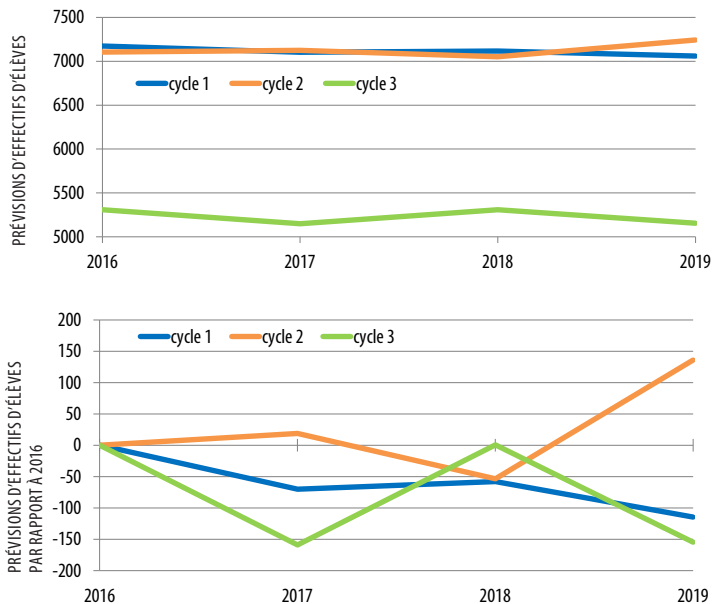


L'indicateur présenté ci-dessus à titre d'exemple est un instrument de mesure et d'aide à la décision. Il a pour but de fournir une appréciation objective et structurée du fonctionnement et des tendances du système scolaire neuchâtelois. Ces observations quantitatives doivent apporter des éléments de compréhension et contribuer aux activités de monitoring du système éducatif neuchâtelois.



L'indicateur représenté ci-dessus et d'autres encore sont disponibles sur [www.ne.ch/stateduc](http://www.ne.ch/stateduc) rubrique *Indicateurs de l'école obligatoire*.

## ► PERSPECTIVES SCOLAIRES



## ► PERSPECTIVES SCOLAIRES À COURT TERME (À 1 AN, 2 ANS ET 3 ANS), PAR CERCLE

.....  
[www.ne.ch/stateduc](http://www.ne.ch/stateduc)  
 rubrique *Perspectives  
 scolaires par cercle*  
 .....



# FORMATION POSTOBLIGATOIRE

FORMATION GÉNÉRALE	LJP	LBC	LDDR/VDT	LDDR/NE	Total
<b>MATURITÉS GYMNASIALES PAR OPTION SPÉCIFIQUE</b>					
Arts visuels	120	41	—	—	161
Biologie et chimie	—	145	9	347	501
Économie et droit	351	109	—	4	464
Langues anciennes	—	16	—	17	33
Musique	—	37	—	31	68
Philosophie	127	47	—	—	174
Physique et application des mathématiques	—	79	—	204	283
Langue moderne	1	86	8	160	255
<b>Total maturités gymnasiales</b>	<b>599</b>	<b>560</b>	<b>17</b>	<b>763</b>	<b>1939</b>

## ÉCOLE DE CULTURE GÉNÉRALE

Année de base	98	—	—	—	98
Arts et design	25	—	—	—	25
Musique et théâtre	3	—	—	—	3
Santé	130	—	—	—	130
Sport	11	—	—	—	11
Travail social / pédagogie	44	—	—	—	44
<b>Total culture générale</b>	<b>311</b>	<b>—</b>	<b>—</b>	<b>—</b>	<b>311</b>
<b>Total formation générale</b>	<b>910</b>	<b>560</b>	<b>17</b>	<b>763</b>	<b>2250</b>

## ▶ EFFECTIF DES ENSEIGNANT-E-S / FORMATION GÉNÉRALE

FORMATION GÉNÉRALE	nombre d'enseignant-e-s	équivalent plein temps (EPT)
<b>LBC</b> Lycée Blaise-Cendrars	75	46.9
<b>LDDR</b> Lycée Denis-de-Rougemont (VDT/Val-de-Travers et NE/Neuchâtel)	109	68.8
<b>FORMATION MIXTE</b>		
<b>LJP</b> Lycée Jean-Piaget (*)	183	111.7

(\*) 41% des 183 enseignant-e-s au LJP exercent tant en formation générale qu'en formation professionnelle.



FORMATION PROFESSIONNELLE	CPLN		CIFOM		CPMB	LJP	Total
	plein-temps	dual	plein-temps	dual	dual	plein-temps	
<b>ORIENTATION OU DOMAINE DE FORMATION</b>							
<b>Transition</b>							
Préapprentissage - raccordement	193		149			24	366
Passerelle HES			20				20
<b>Total</b>	<b>193</b>	<b>—</b>	<b>169</b>	<b>—</b>	<b>—</b>	<b>24</b>	<b>386</b>
<b>Formation professionnelle initiale</b>							
Domaine technique	154	60	245	679	149		1287
Domaine arts appliqués			123	26			149
Domaine arts et métiers		672					672
Domaine terre et nature		251					251
Domaine bâtiment et construction					728		728
Domaine santé et social				466			466
Domaine commerce et gestion		568	30	332			930
<b>Total</b>	<b>154</b>	<b>1551</b>	<b>398</b>	<b>1503</b>	<b>877</b>	<b>—</b>	<b>4483</b>
<b>Maturité professionnelle</b>							
Orientation technique	263	20	156				439
Orientation sciences naturelles	4						4
Orientation commerciale	44	110	139	94		330	717
Orientation artistique			54				54
Orientation santé-social			302				302
<b>Total</b>	<b>311</b>	<b>130</b>	<b>651</b>	<b>94</b>	<b>—</b>	<b>330</b>	<b>1516</b>
<b>Maturité spécialisée</b>							
Santé-travail social						52	52
<b>Total</b>	<b>—</b>	<b>—</b>	<b>—</b>	<b>—</b>	<b>—</b>	<b>52</b>	<b>52</b>
<b>Formation professionnelle supérieure*</b>							
Domaine technique		154	106	13	31		304
Domaine bâtiment et construction					161		161
Domaine économie	72	48					120
Domaine social			71	115			186
Domaine arts appliqués			21				21
<b>Total</b>	<b>72</b>	<b>202</b>	<b>198</b>	<b>128</b>	<b>192</b>	<b>—</b>	<b>792</b>
<b>Total</b>	<b>730</b>	<b>1883</b>	<b>1416</b>	<b>1725</b>	<b>1069</b>	<b>406</b>	<b>7229</b>

\*comprend les formations de type ES, brevet fédéral et diplôme fédéral.

La formation initiale duale de ce tableau ne comprend pas les contrats d'apprentissage signés dans le canton dont les apprentis suivent les cours dans un centre professionnel hors canton.

## ▶ EFFECTIF DES ENSEIGNANT-E-S / FORMATION PROFESSIONNELLE

FORMATION PROFESSIONNELLE	nombre d'enseignant-e-s	équivalent plein temps (EPT)
<b>CIFOM</b> Centre interrégional de formation des Montagnes neuchâteloises	342	252.3
<b>CPLN</b> Centre professionnel du Littoral neuchâtelois	278	171.4
<b>CPMB</b> Centre professionnel des métiers du bâtiment	63	37.9
<b>LJP</b> Lycée Jean-Piaget (*)	183	111.7
<b>TOTAL (**)</b>		<b>689</b>

(\*) 41% des 183 enseignant-e-s au LJP exercent tant en formation générale qu'en formation professionnelle.

(\*\*) Des enseignant-e-s exercent dans plusieurs centres/écoles, seul le total EPT est publié.

CENTRE / ÉCOLE	Formation postobligatoire +préapprentissage	Formation supérieure	Total
<b>CPLN</b>			
École technique	501	154	655
École des arts et métiers	865	—	865
École des métiers de la terre et de la nature	251	—	251
École supérieure de droguerie	22	72	94
École professionnelle commerciale	700	48	748
<b>Total CPLN</b>	<b>2339</b>	<b>274</b>	<b>2613</b>
<b>CIFOM</b>			
École Pierre-Coullery	466	186	652
École d'arts appliqués	246	21	267
École du secteur tertiaire	1049	—	1049
École technique	959	119	1078
Formation continue	95	—	95
<b>Total CIFOM</b>	<b>2815</b>	<b>326</b>	<b>3141</b>
<b>Total CPMB</b>	<b>877</b>	<b>192</b>	<b>1069</b>
<b>Lycée Jean-Piaget</b>			
École supérieure Numa-Droz <sup>1</sup>	549	—	549
École supérieure de Commerce de Neuchâtel <sup>2</sup>	767	—	767
<b>Total Lycée Jean-Piaget</b>	<b>1316</b>	<b>—</b>	<b>1316</b>
<b>Total Lycée Denis-de-Rougemont</b>	<b>780</b>	<b>—</b>	<b>780</b>
<b>Total Lycée Blaise-Cendrars</b>	<b>560</b>	<b>—</b>	<b>560</b>
<b>Total</b>	<b>8687</b>	<b>792</b>	<b>9479</b>

<sup>1</sup>École supérieure Numaz-Droz comprenant : maturité gymnasiale, école de culture générale et maturité spécialisée

<sup>2</sup>École supérieure de Commerce de Neuchâtel comprenant : maturité gymnasiale, maturité professionnelle, raccordement et CFC d'employé-e de commerce

**HEP - BEJUNE**

<b>Haute école pédagogique - élèves neuchâtois</b>	<b>Total</b>
PF1 : formation primaire	<b>173</b>
PF2 : formation secondaire 1 et 2	<b>73</b>
Formation en enseignement spécialisé	<b>19</b>
<b>Total HEP - BEJUNE</b>	<b>265</b>

**HE - Arc**

<b>Haute école Arc</b>	APS domaine santé	Diplômants formation de base	Formations postgrade et continue	Formations Bachelor et Master	<b>Total</b>
Ingénierie	—	—	12	463	<b>475</b>
Conservation-restauration	—	12	33	54	<b>99</b>
Gestion	—	139	631	842	<b>1612</b>
Santé	180	16	223	251	<b>670</b>
<b>Total HE - Arc</b>	<b>180</b>	<b>167</b>	<b>899</b>	<b>1610</b>	<b>2856</b>

## CONSERVATOIRE DE MUSIQUE NEUCHÂTOIS

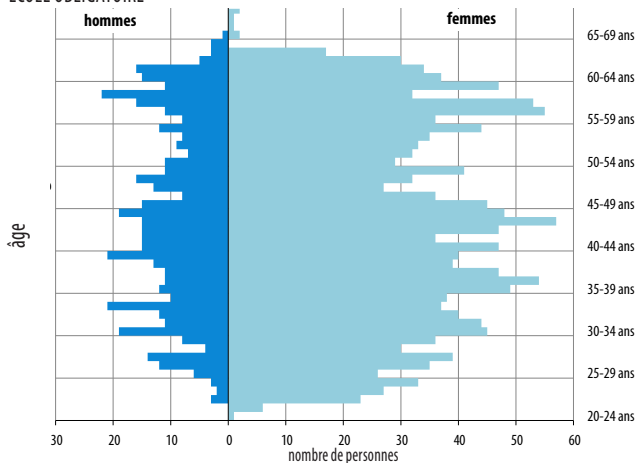
	<b>nombre élèves</b>
École de musique	1950
Formation préprofessionnelle	22
Formation professionnelle	—
<b>Total élèves sans distinction de site</b>	<b>1972</b>

## CNIP - CENTRE NEUCHÂTOIS D'INTÉGRATION PROFESSIONNELLE

	<b>nombre d'étudiant-e-s</b>
Réinsertion professionnelle adultes	110
Stages pour apprenant-e-s CFC	20
Formations pour entreprises	10
<b>Total CNIP</b>	<b>140</b>

# POPULATION DU PERSONNEL ENSEIGNANT

## ▶ ÉCOLE OBLIGATOIRE



## ▶ POSTOBLIGATOIRE

