

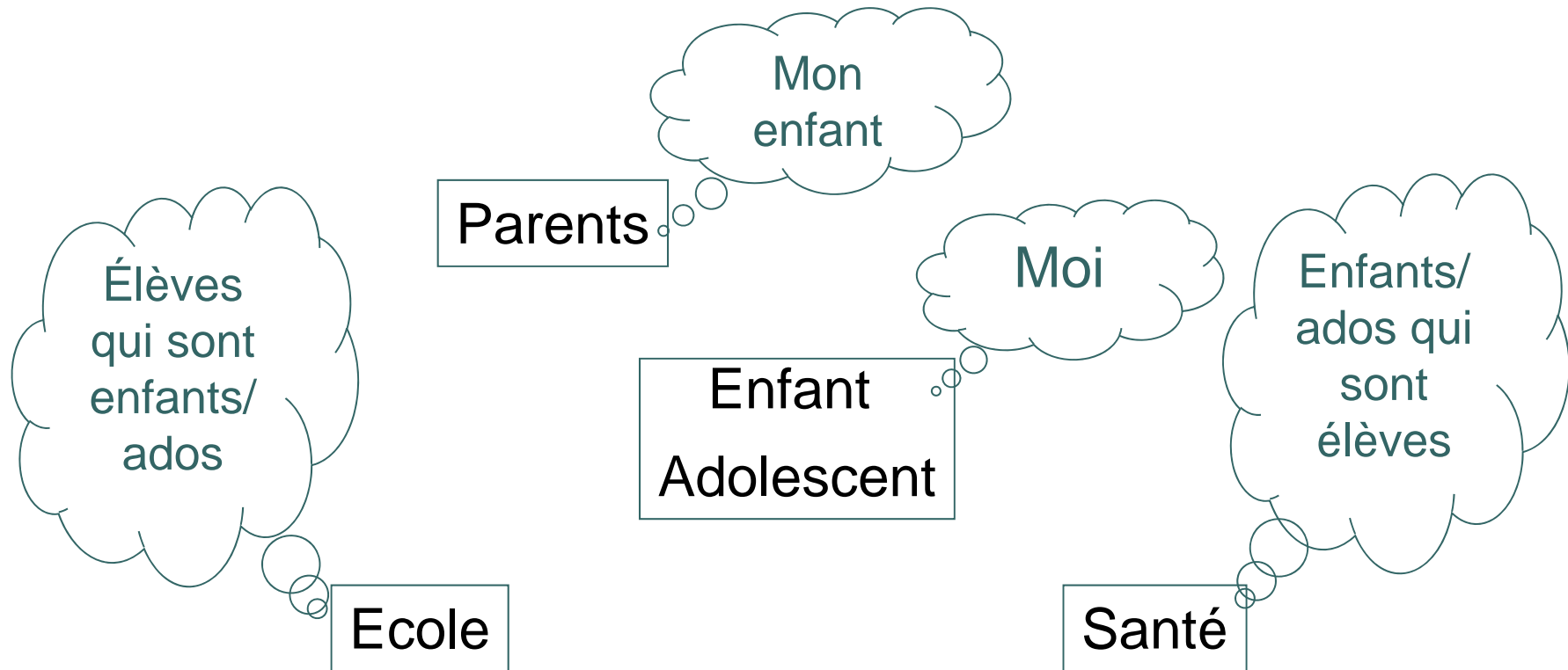
# Promotion de la santé et prévention en milieu scolaire : concepts, évolution, enjeux, étapes

**Dr Olivier Duperrex**, Responsable de l'Unité PSPS

[www.vd.ch/unite-psps](http://www.vd.ch/unite-psps)

**Colombier (NE), 2 nov. 2017**

# Ecole et santé : des mondes...



## ... une «sous-culture» à travailler ensemble

- ▶ Partenaires multiples qui ont tous un rôle d'appui et de définition du cadre d'activité
  - ▶ Élèves
  - ▶ Enseignants
  - ▶ Direction
  - ▶ Concierge
  - ▶ Parents
  - ▶ Communes
  - ▶ ONG: association de parents d'élèves, ...
  - ▶ Institutions
- ▶ Nécessaire de créer et maintenir une culture commune

## Objectifs

- ▶ Connaître l'évolution des besoins de la population en âge scolaire ... et du contexte socio-sanitaire
- ▶ Sensibiliser à l'évolution des paradigmes en promotion de la santé en milieu scolaire

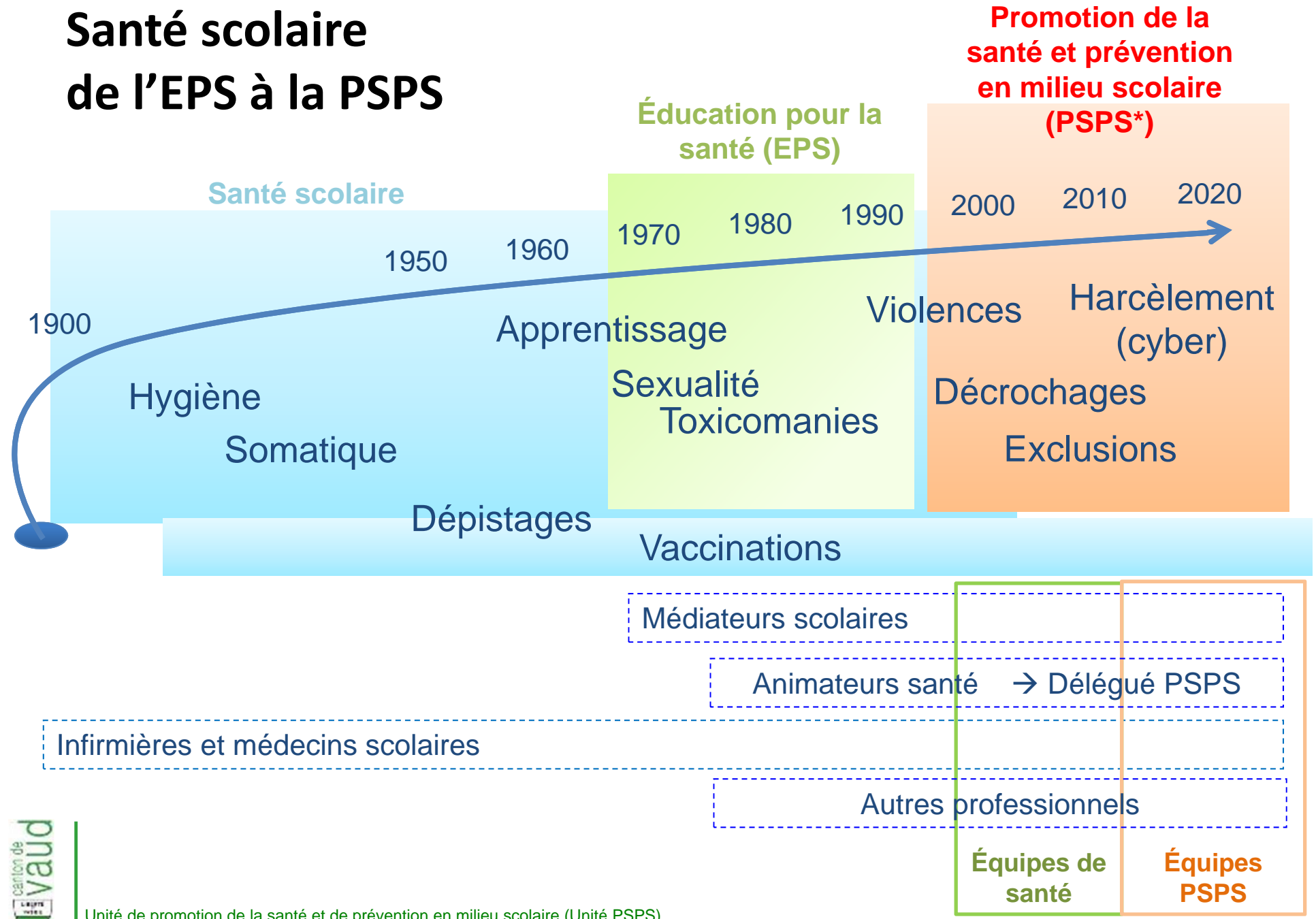
# Plan

- ▶ Evolution des paradigmes en promotion de la santé en milieu scolaire
- ▶ Approche actuelle sur Vaud
- ▶ Enjeux
- ▶ Etapes d'un projet PSPS

# Pédagogie et promotion de la santé évoluent et se rejoignent



# Santé scolaire de l'EPS à la PSPS



## Une définition de la santé

- ▶ La capacité d'un individu ou d'un groupe à réaliser ses aspirations, à changer ou à s'adapter à son environnement.
- ▶ Ressource pour la vie quotidienne, avec un accent porté sur les compétences sociales et personnelles aussi bien que physiques

*D'après OMS 1984, in Dictionary of Epidemiology, JL Last, 1995*



# Une définition de la santé communautaire

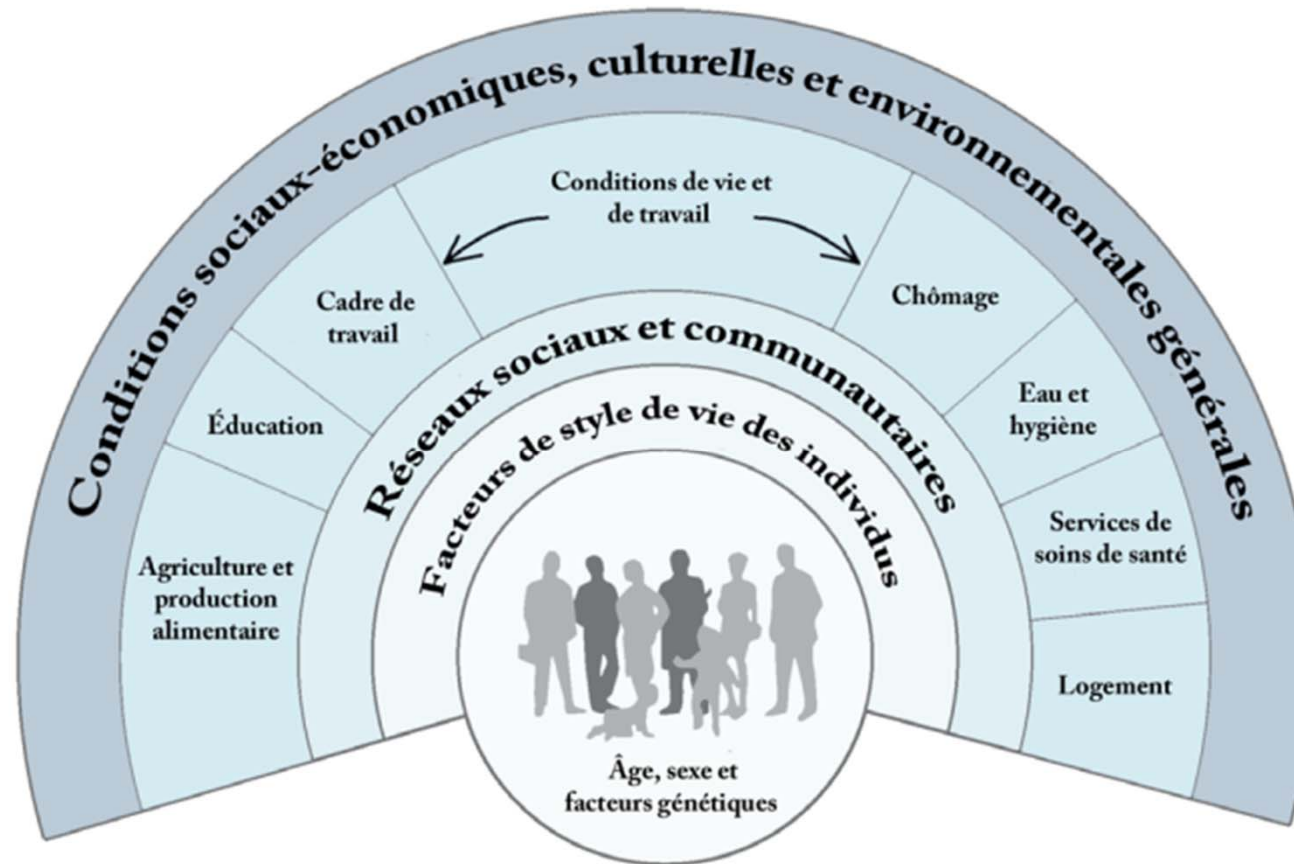
- ▶ Processus de participation des groupes concernés à l'identification de ses problèmes de santé, à l'établissement des priorités, et à la construction de la réponse apportée

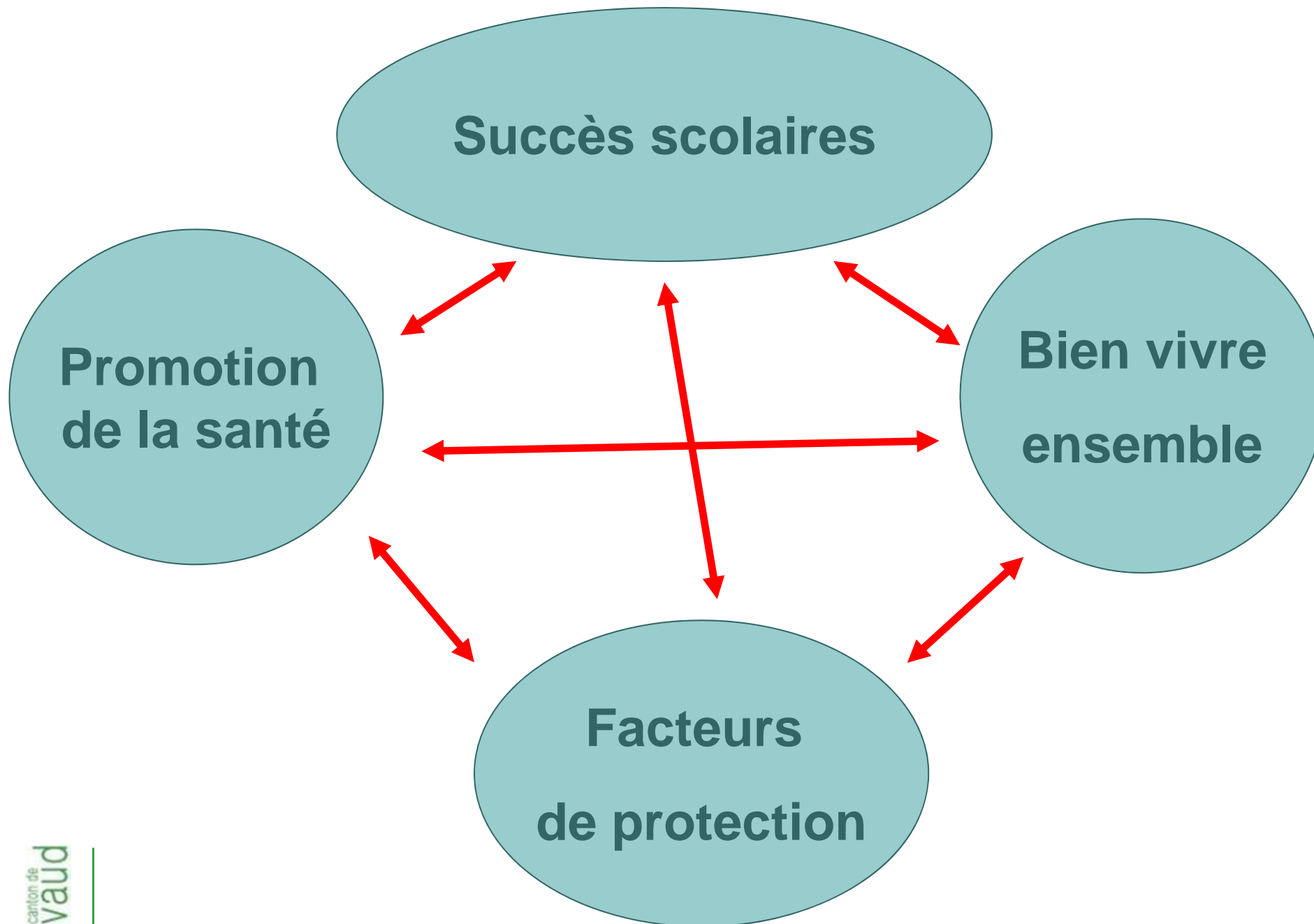
*D'après R Pineault, la planification de la santé, 1986*

# Charte Ottawa 1986



# Déterminants sociaux de la santé – Dahlgren 1991

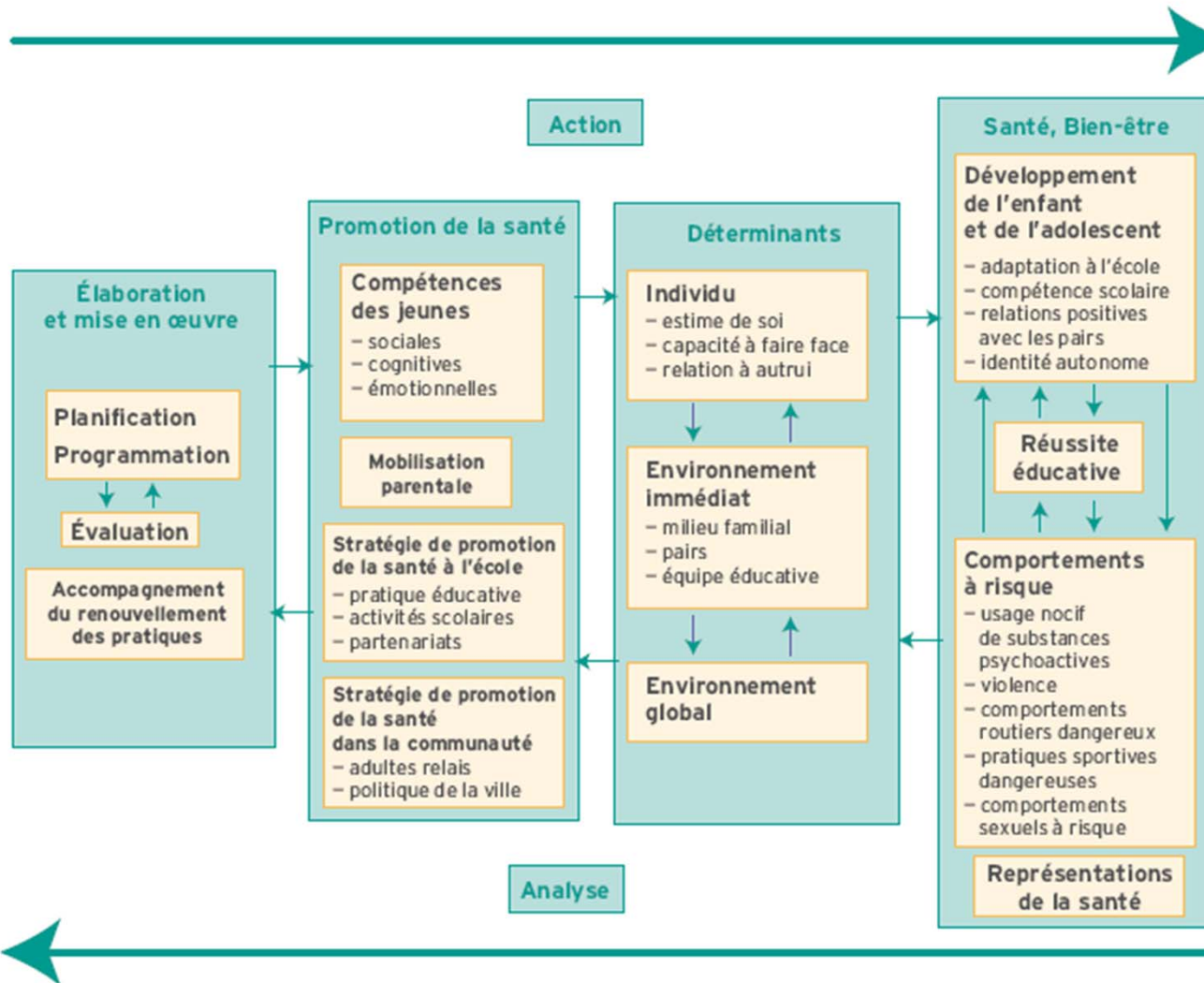




# PSPS: un exemple de représentations des concepts, d'analyse et d'actions



Bantuelle  
2008



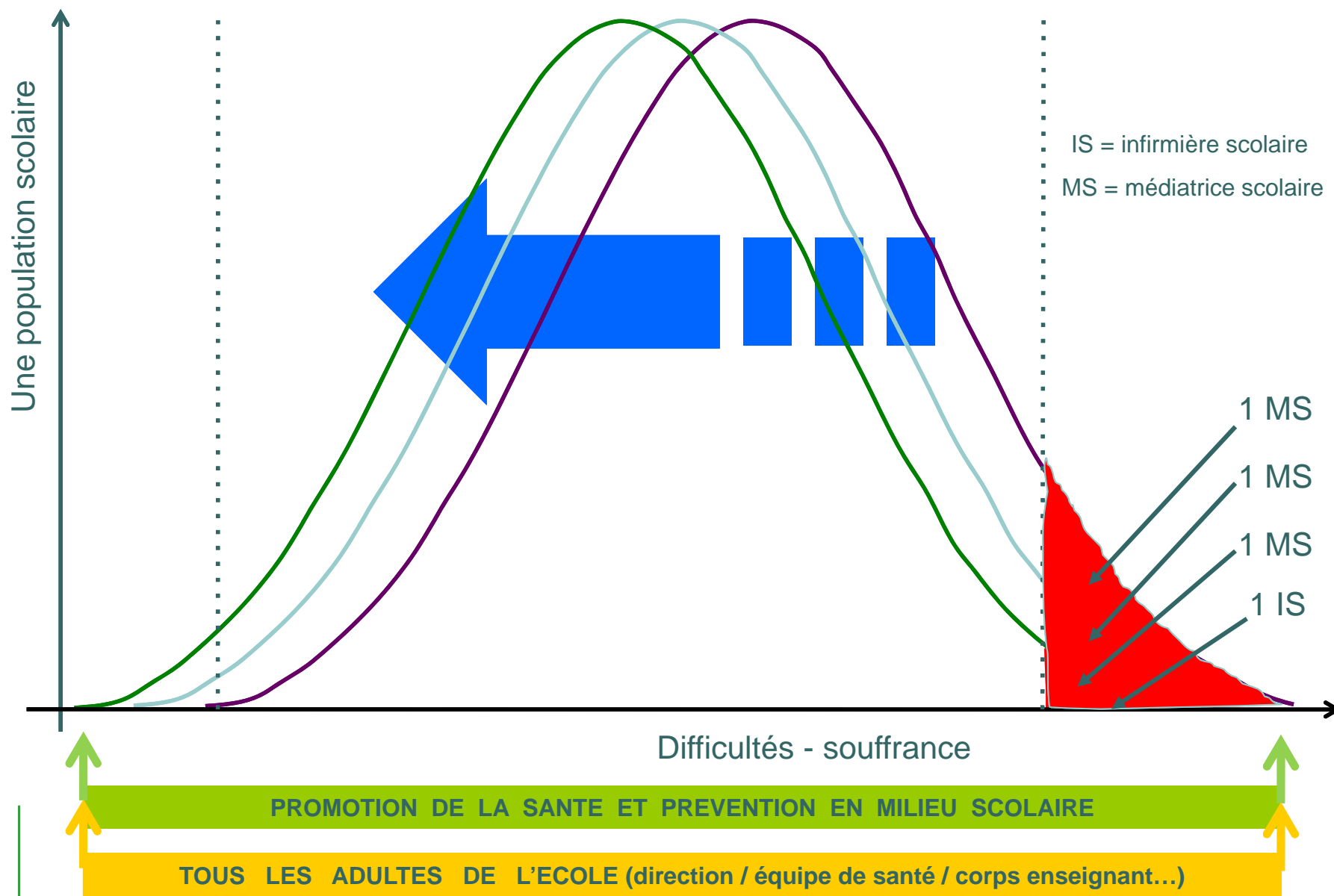


# Plan

- ▶ Evolution des paradigmes en promotion de la santé en milieu scolaire
- ▶ Approche actuelle sur Vaud
- ▶ Enjeux
- ▶ Etapes d'un projet PSPS



# Le principe de Rose





# Les activités de PSPS se regroupent en trois types de prévention

## ▶ Prévention universelle

- promotion de la santé et prévention primaire

## ▶ Prévention sélective

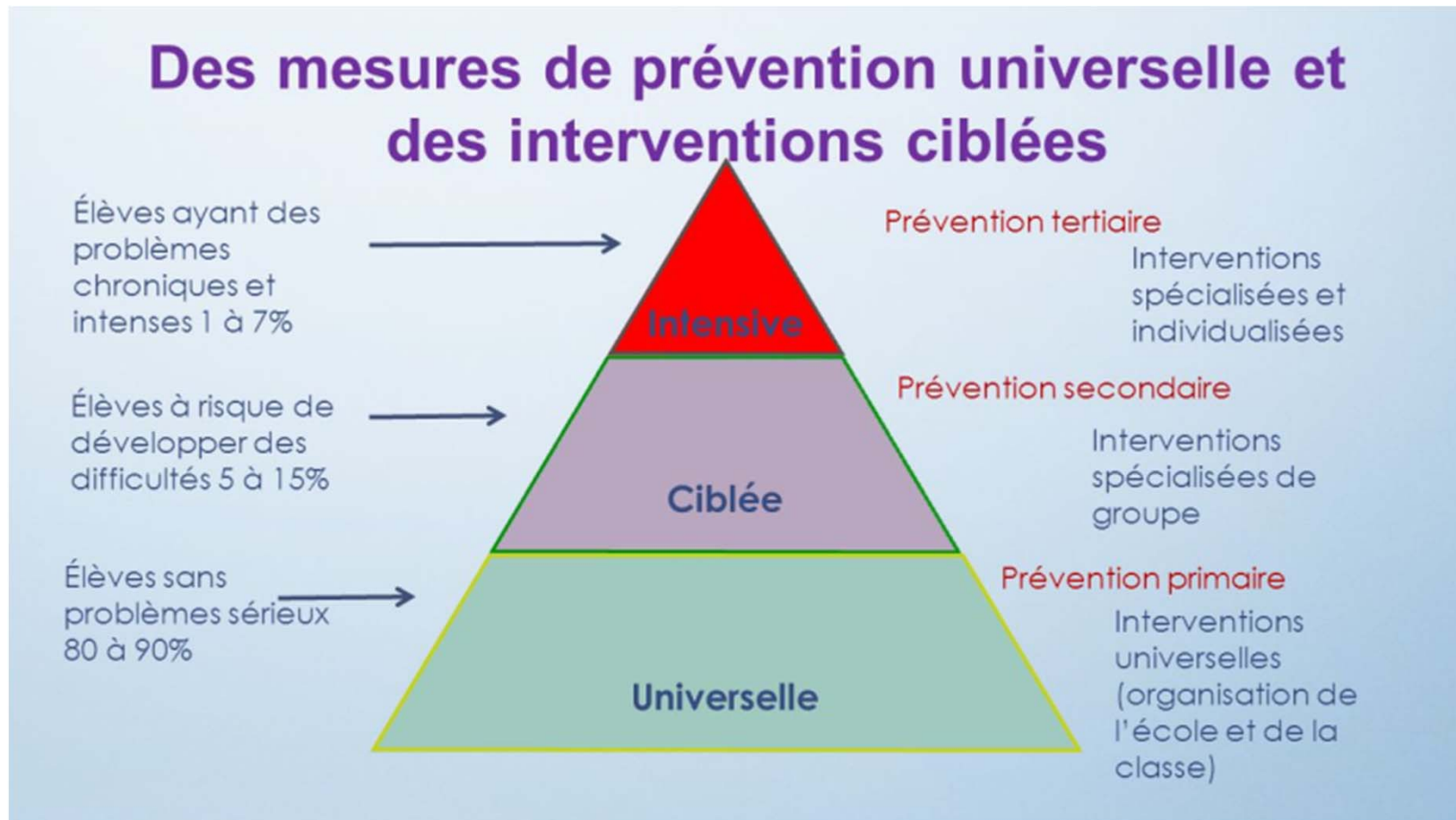
- prévention secondaire
- dépistage/repérage/détection + intervention précoce

## ▶ Prévention sur indication

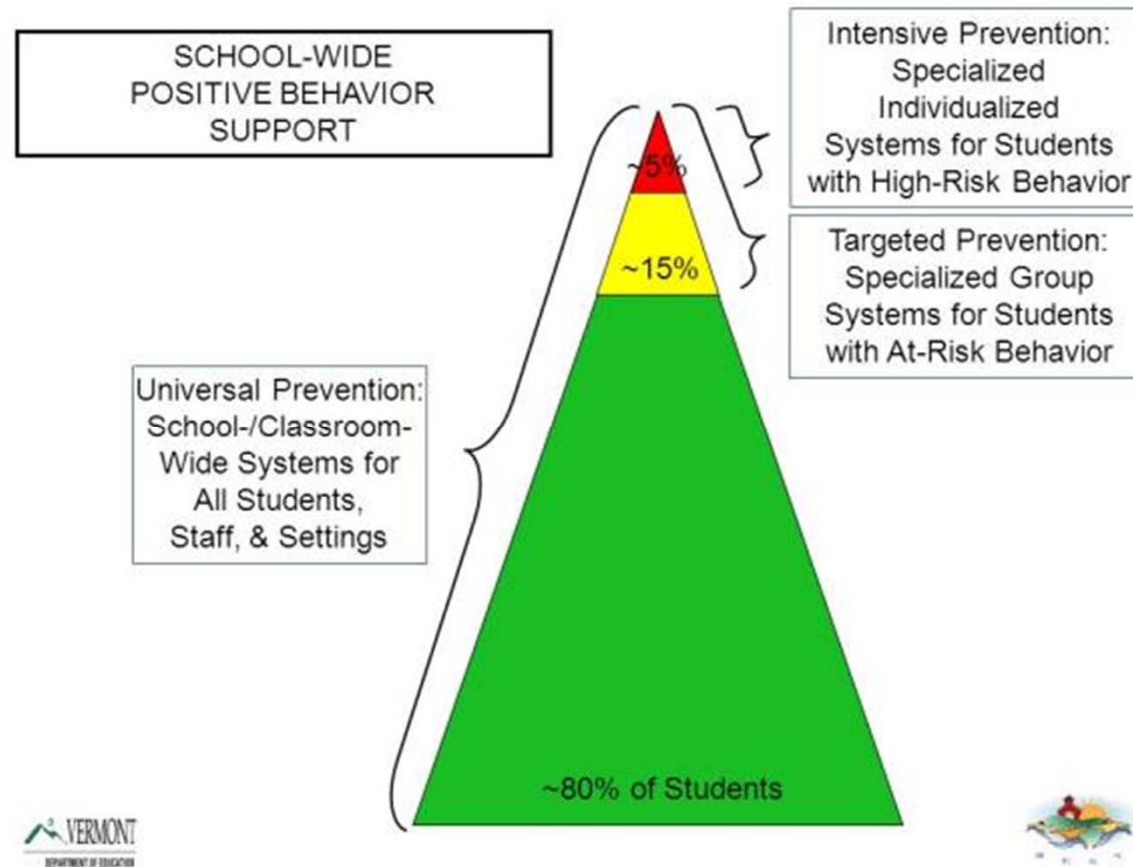
- prévention tertiaire
- prise en charge et prévention de la récurrence



<http://slideplayer.fr/1166536/3/images/19/Des+mesures+de+pr%C3%A9vention+universelle+et+des+interventions+cibl%C3%A9es.jpg>



# Trois types de prévention: un exemple



# Plan

- ▶ Evolution des paradigmes en promotion de la santé en milieu scolaire
- ▶ Approche actuelle sur Vaud
- ▶ **Enjeux**
- ▶ Etapes d'un projet PSPS

# http://www.reseau-ecoles21.ch



réseau d'écoles21

réseau suisse d'écoles  
en santé et durables

ACCUEIL | CONTACT | fr de it

LE RÉSEAU | CANTONS & ÉCOLES | JOURNÉES | THÈMES | RESSOURCES | DEVENIR MEMBRE

## OUTILS

Le Réseau d'écoles21 met en évidence des instruments et des outils pratiques utiles pour les activités des écoles membres du réseau ou pour des écoles qui souhaitent commencer une démarche pour le rejoindre.

Cette documentation se présente sous plusieurs formes. D'une part des outils développés dans le cadre du Réseau d'écoles en santé – RSES (jusqu'en 2016) ou dans le cadre du Réseau d'écoles21 (dès 2017). D'autre part une sélection d'instruments développés par d'autres acteurs particulièrement pertinents ou de coups de cœur en lien avec la démarche du réseau (setting), la qualité des projets (gestion de projet, qualité des actions, guide de bonnes pratiques), la gestion / motivation d'équipe, ou la promotion santé et prévention (documents de référence).

- Critères de qualité du Réseau suisse d'écoles en santé
- Présentation d'outils-clés



## AUTRES RESSOURCES THÉMATIQUES

- Thèmes
- Dossiers
- Outils pour les écoles EDD (PDF) (SEED)
- Critères de qualité pour les établissements scolaires éco-responsables (PDF) (SEED)
- Publications du projet CoDeS (en anglais)

## RESSOURCES DES JOURNÉES DU RÉSEAU

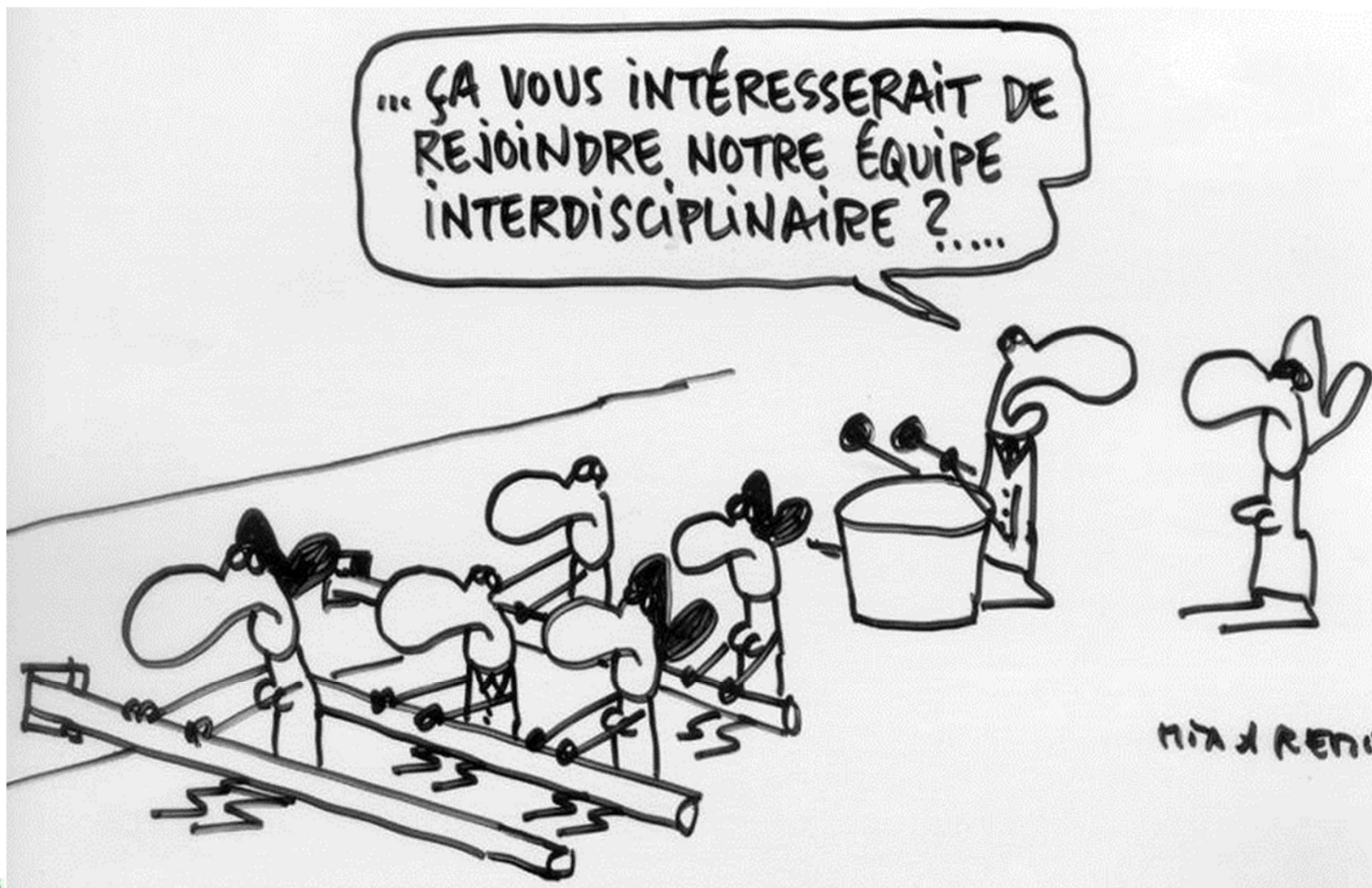
Les conférences, contenus, outils, ateliers et exemples de projets présentés en ateliers au cours des différentes journées organisées par le Réseau d'écoles21 sont à votre disposition sous «Journées antérieures».

- Journées d'étude
- Partages d'expérience santé

# Enjeux

- ▶ Niveaux
  - sociétaux et de gouvernance
  - dans notre école
  - à l'Unité PSPS
- ▶ Priorités pour les activités
- ▶ Rendre compte
- ▶ Responsabilités
- ▶ Approche individuelle et collective
- ▶ Ressources et soutiens
- ▶ Accès à l'information



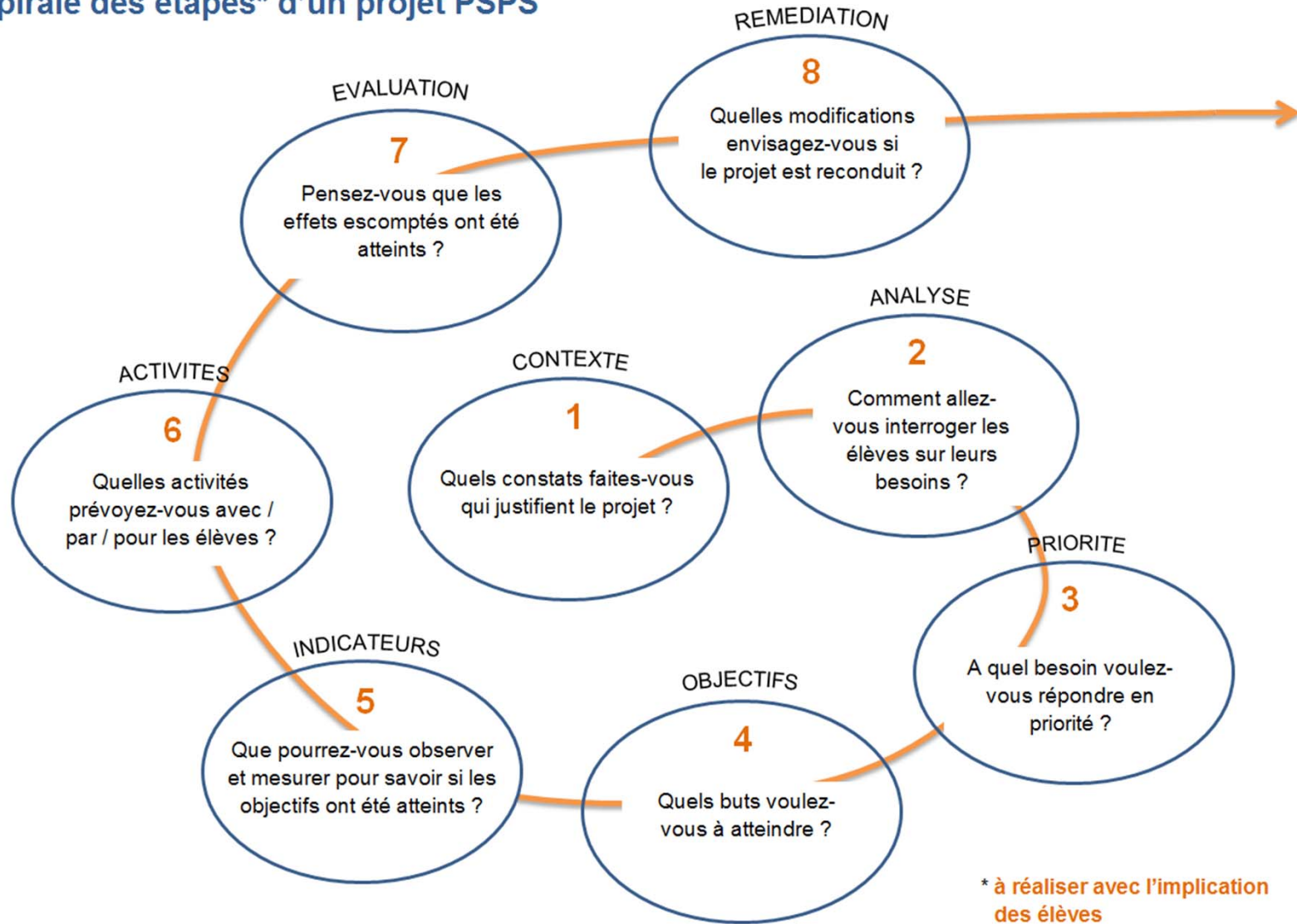


# Plan

- ▶ Evolution des paradigmes en promotion de la santé en milieu scolaire
- ▶ Approche actuelle sur Vaud
- ▶ Enjeux
- ▶ Etapes d'un projet PSPS



## La spirale des étapes\* d'un projet PSPS



# Et la participation ?



# PSPS – le parcours vaudois?







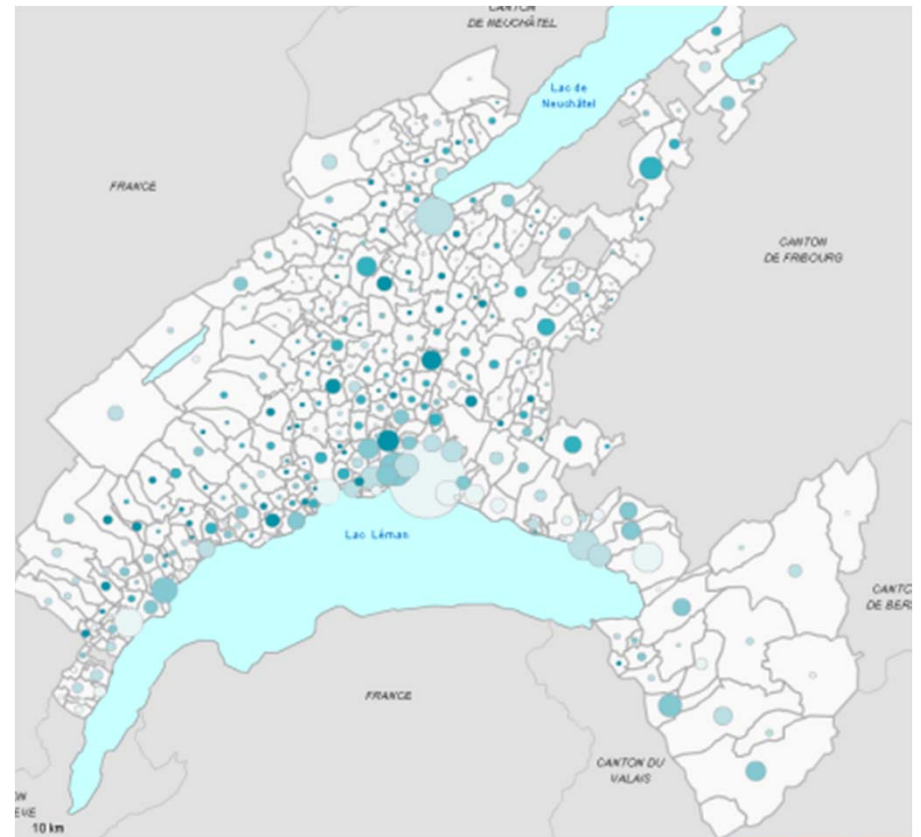
# Merci de votre attention

- ▶ Crédits pour certaines dias
  - M Bantuelle, T Bürgisser, M Barraud, E Fontana, AM Keller, P Martinet, F Naymark, PA Nicod, J Schaer
- ▶ Photos tirées du web
- ▶ [www.vd.ch/unite-psps](http://www.vd.ch/unite-psps)



# Promotion de la santé et prévention en milieu scolaire dans le canton de Vaud

- ▶ > 127'000 élèves  
(+ 4% en 3 ans  
+ 7% en 5 ans  
+20% en 10 ans)
  - 72% école obligatoire
  - 28% post-obligatoire
- ▶ ~ 130 ETP = ~ 600 personnes
  - ¾ activité accessoire



## RPSPS - Art. 1, alinéa 2 - Objet et but

- ▶ Les activités de PPSPS ont pour but de maintenir et d'accroître, sur le plan **individuel** et **collectif**, la santé physique, mentale et sociale des enfants et des jeunes scolarisés.
- ▶ Mises en œuvre en **collaboration** avec les familles, les professionnels de l'école, les services et organismes partenaires, elles contribuent au développement harmonieux des enfants et des jeunes, ainsi qu'à leur bien-être et à leur intégration dans l'établissement. Elles contribuent à créer des **conditions** favorables à leurs apprentissages.



# RPSPS - Art. 15 – Missions générales 1

- ▶ exercer une expertise en **santé communautaire dans le milieu scolaire**, afin de promouvoir la santé physique, mentale et sociale des enfants et des jeunes et contribuer à la prévention collective et individuelle ;
- ▶ élaborer et mettre à disposition des **ressources** pour répondre aux besoins des équipes de santé et autres professionnels de l'école, y compris la formation ;
- ▶ participer à l'élaboration des **programmes**, à leur priorisation et assurer la mise en œuvre des programmes du Conseil d'Etat ;

## Art. 15 - RPSPS - Missions générales 2

- ▶ assurer la **coordination des actions** de PSPS avec les autres acteurs ou départements concernés, notamment le Service de santé des écoles de la Ville de Lausanne ;
- ▶ offrir ses services aux établissements scolaires pour la mise en place des programmes prioritaires et de tout autre projet de PSPS ;
- ▶ assurer l'évaluation des programmes et recommandations en matière de PSPS ;
- ▶ participer à des actions de recherche appliquée ;
- ▶ publier au moins une fois par législature un rapport rendant compte de son activité.

# Prévention sur indication

(prévention tertiaire - prise en charge et prévention de la récurrence)

- ▶ s'adresse aux jeunes qui ont déjà le problème de santé,
- ▶ est constituée:
  - d'interventions/actions individuelles d'orientation pour la prise en charge (qui se fait dans le canton de Vaud par les réseaux de soins ou sociaux hors de l'école),
  - d'aménagements à l'école pour des élèves à besoins particuliers et de prévention de la récurrence,
- ▶ est en général spécifique au thème/problème de santé.



# Prévention sélective

(prévention secondaire – dépistage/repérage/détection + intervention précoce)

- ▶ s'adresse aux jeunes à risques d'avoir un problème de santé,
- ▶ est constituée de deux phases :
  - « sélection » des jeunes à risques identifiés selon des critères et modalités définis,
  - interventions/actions individuelles portant sur les facteurs de risque et de protection,
- ▶ est en général spécifique au thème/problème de santé;



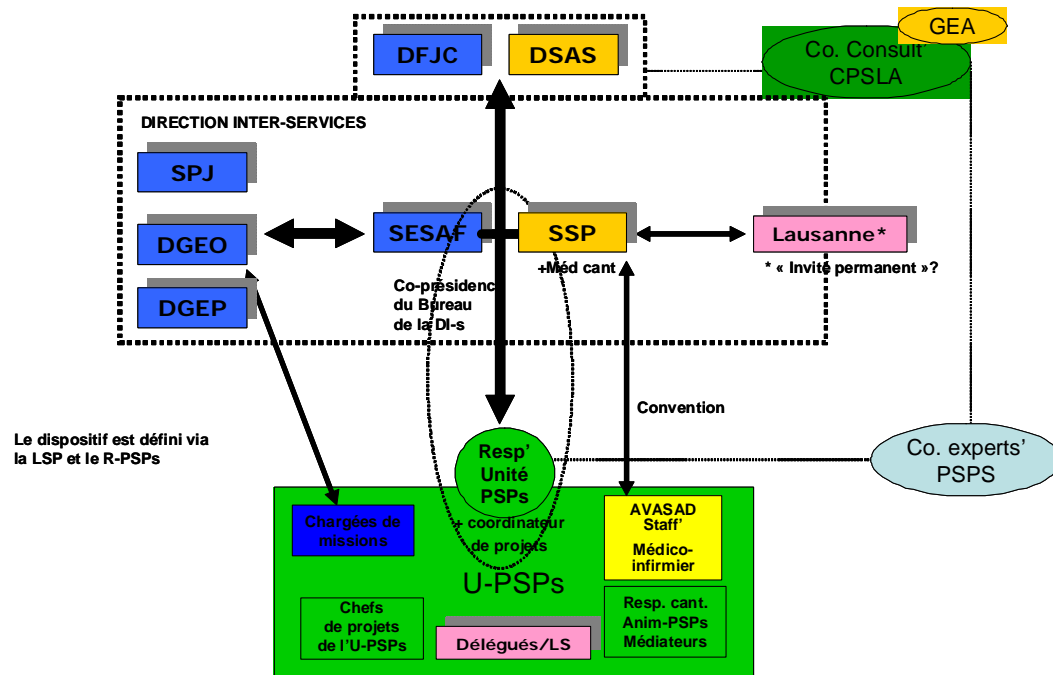
# Prévention universelle

(promotion de la santé et prévention primaire)

- ▶ s'adresse à l'ensemble d'un groupe,
- ▶ est constituée d'interventions/actions principalement collectives portant sur:
  - le mode de vie des élèves,
  - la promotion du bien-être et de la santé,
  - le renforcement des facteurs de protection (déterminants de la santé),
- ▶ peut être globale ou spécifique au thème/problème de santé;



# Pilotage inter-institutionnel de l'Unité de PSPS



- ▶ Les regards et expertises 'enseignement' et 'santé' sont représentés à tous les niveaux
- ▶ Une approche fondée sur les preuves scientifiques et ancrée dans la pratique de l'école vaudoise

# Mon rôle dans la PSPS

- ▶ Représentations
- ▶ Compréhension
- ▶ Les « possibles » et les limites