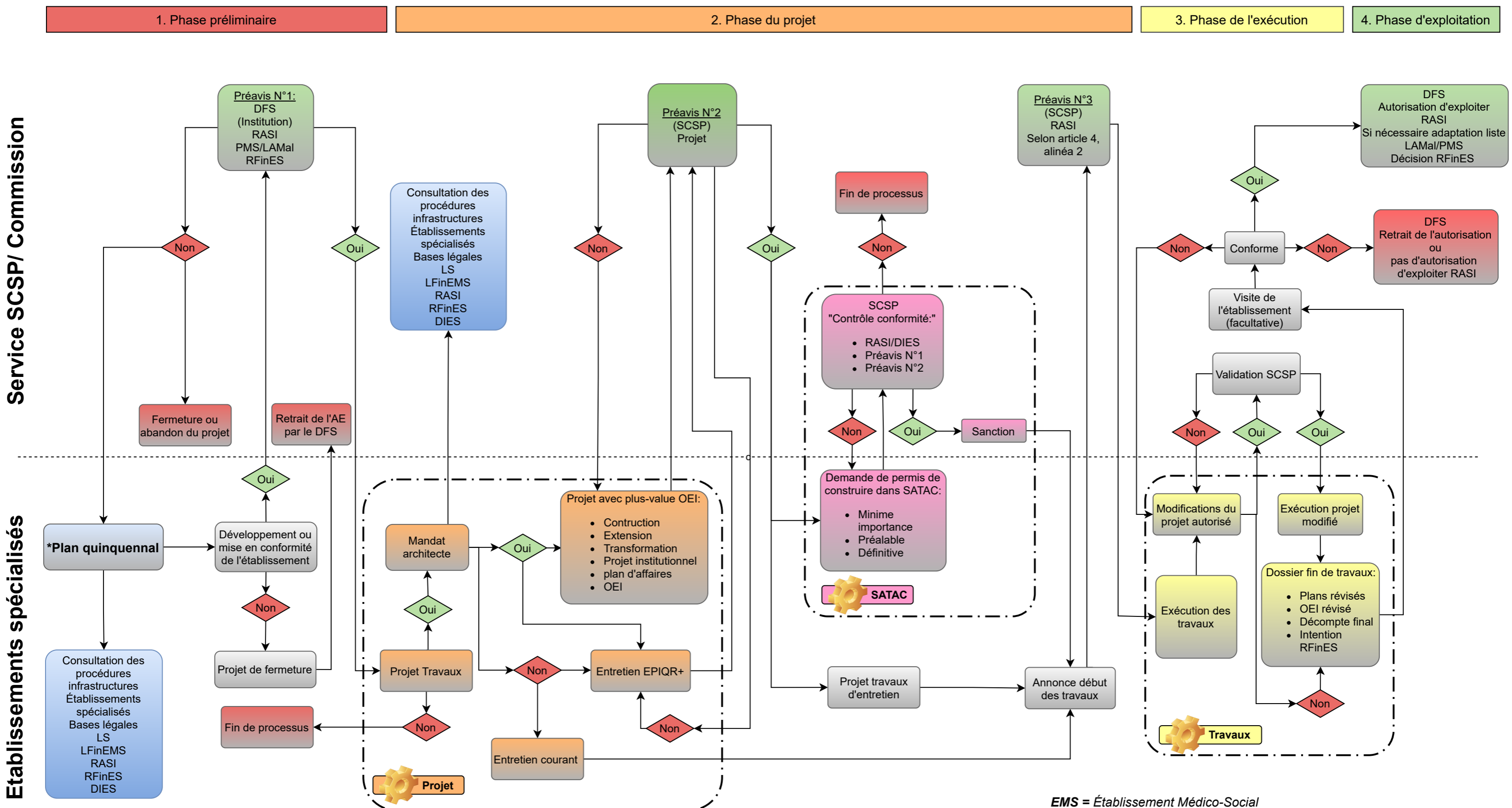


# Processus de planification des établissements spécialisés (EMS - Foyers jour/nuit - Pensions)



\* Canevas du plan quinquennal fourni par le SCSP

**EMS** = Établissement Médico-Social  
**OEI** = Outil Évaluation Infrastructures  
**LS** = Loi de Santé  
**LFinEMS** = Loi sur le Financement des EMS  
**RASI** = Règlement sur l'Autorisation d'exploitation et la Surveillance des Institutions  
**RFinES** = Règlement sur le Financement des Établissements Spécialisés  
**DIES** = Directives relatives aux Infrastructures des Établissements Spécialisés  
**PMS** = Planification Médico-Sociale  
**AE** = Autorisation d'Exploiter