

Au-delà de la statistique officielle des logements vacants

Gérard Geiser

chef du service de statistique

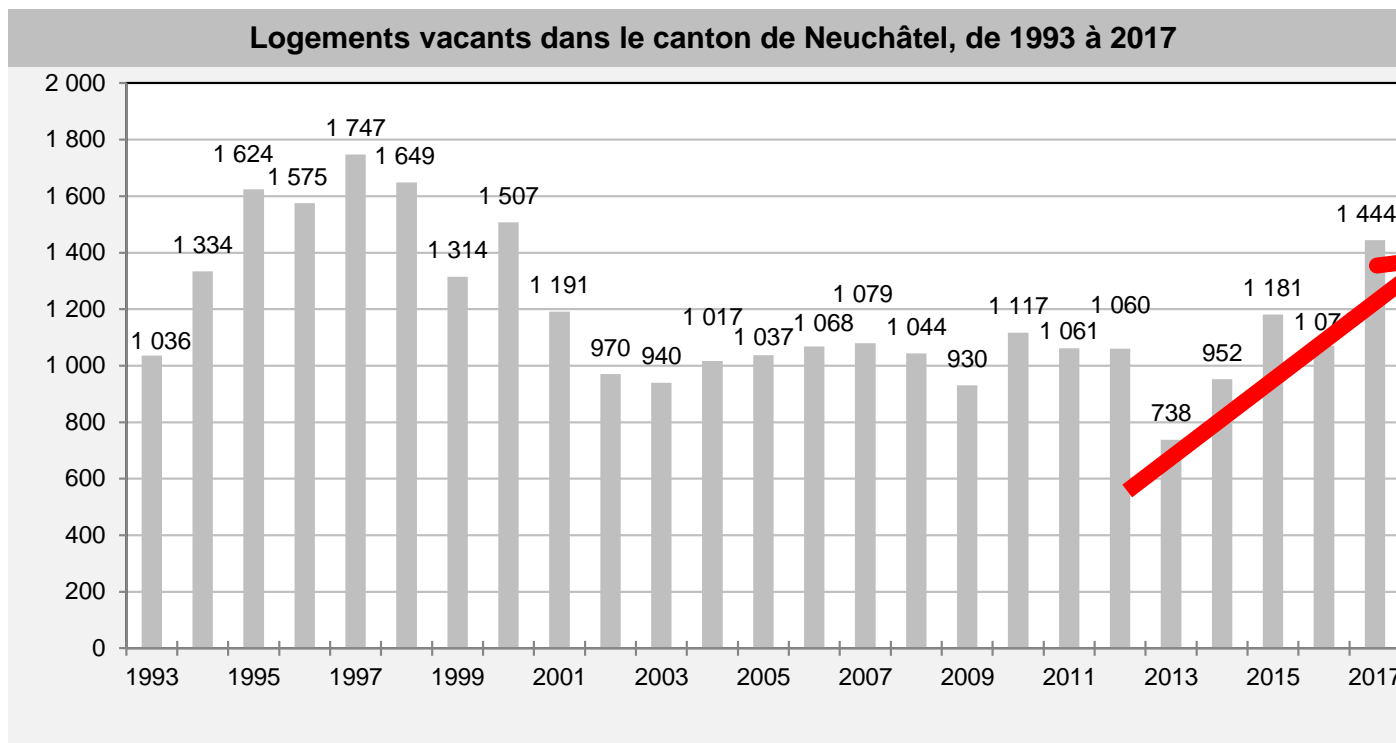
Corinne Poncioni

cheffe de projets

Plan de présentation

1. Contexte de l'enquête
2. Taux de vacance des logements
3. Aller au-delà

1. Contexte de l'enquête



Enquête de la Confédération :

- Ordonnance sur les relevés statistiques fédéraux, du 30 juin 1993
- Arrêté concernant l'établissement d'une statistique cantonale des logements vacants, du 20 avril 1994
- Arrêté concernant l'établissement d'une statistique cantonale des locaux industriels ou commerciaux vacants, du 15 mars 1999

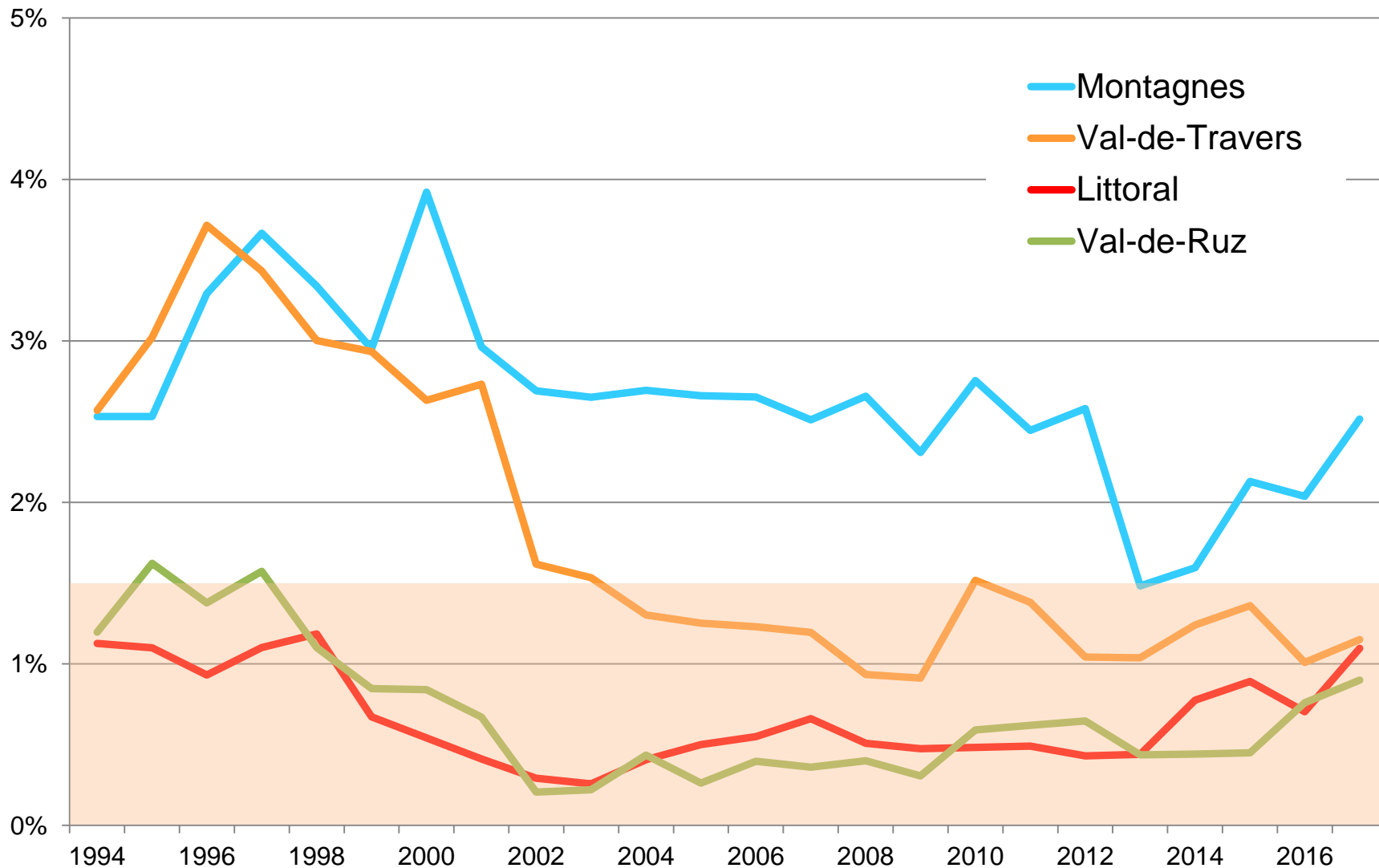
Obligations légales

- *LVAL et arrêté du Conseil d'État*
- *Loi sur l'aide au logement (LAL2, LOG)
en fonction des **besoins***

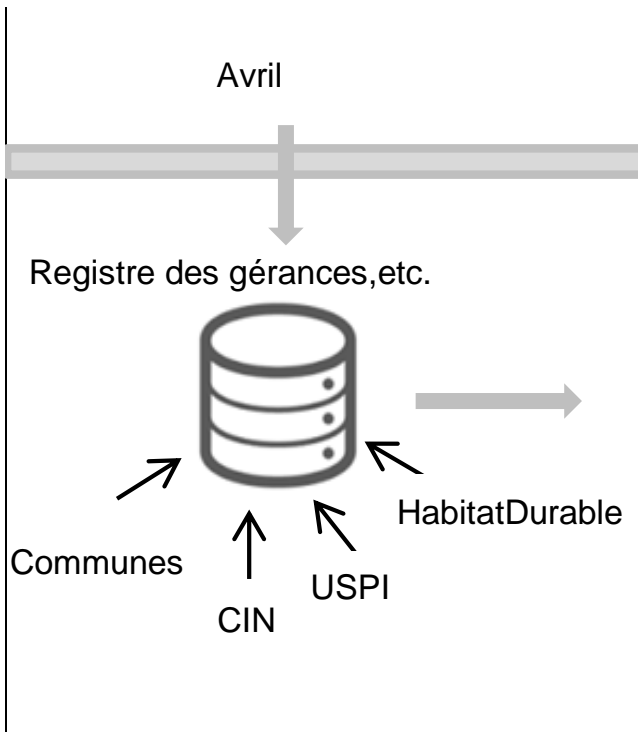
Mais aussi

- *NECO et promotion économique*
- *Communes → tableaux de bord*
- *Professionnels de l'immobilier*

2. Taux de vacance des logements



Dénombrement annuel des logements/locaux vacants au 1^{er} juin

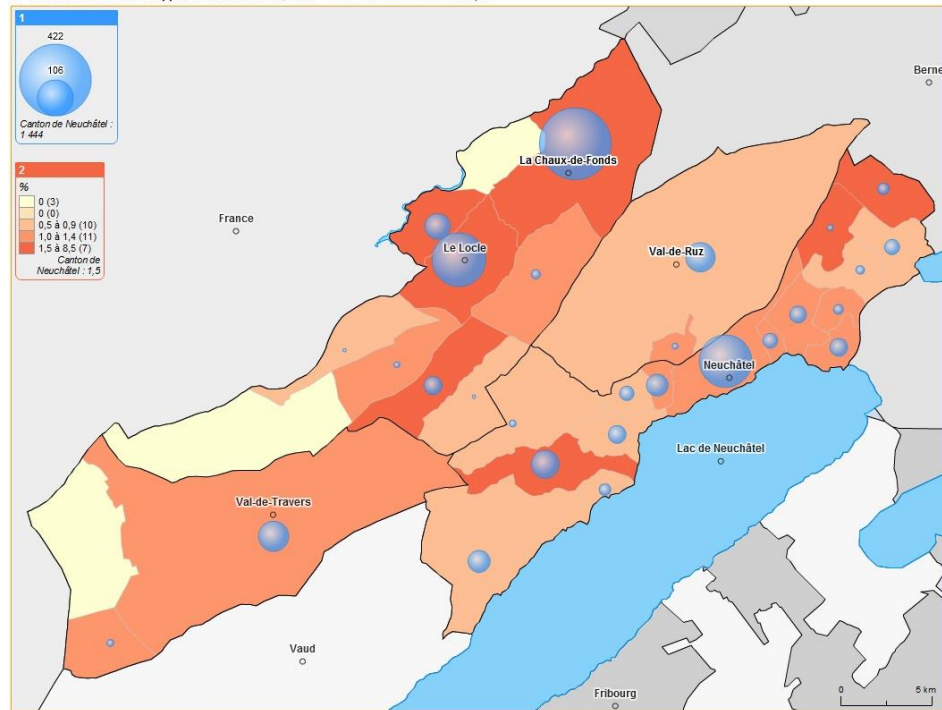


- **Collaboration** essentielle avec les gérances et les communes
- Souci de la **qualité** des données
(un logement vide n'est pas forcément vacant)
- Processus d'enquête neuchâtelois reconnu par l'OFS

*Résultats disponibles
sur internet*

www.ne.ch/stat
atlas.ne.ch

1 - Nombre de logements vacants au 1er juin, 2017 - source : Service de statistique
2 - Taux de vacance des appartements vacants, 2017 - source : Service de statistique



© Etat de Neuchâtel : Service cantonal de statistique & Système d'information du territoire neuchâtois - communes 2018

*Nouveaux outils pour l'exploitation de ces
résultats statistiques*

→ [Bâtiments et logements](#)

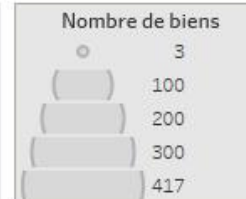
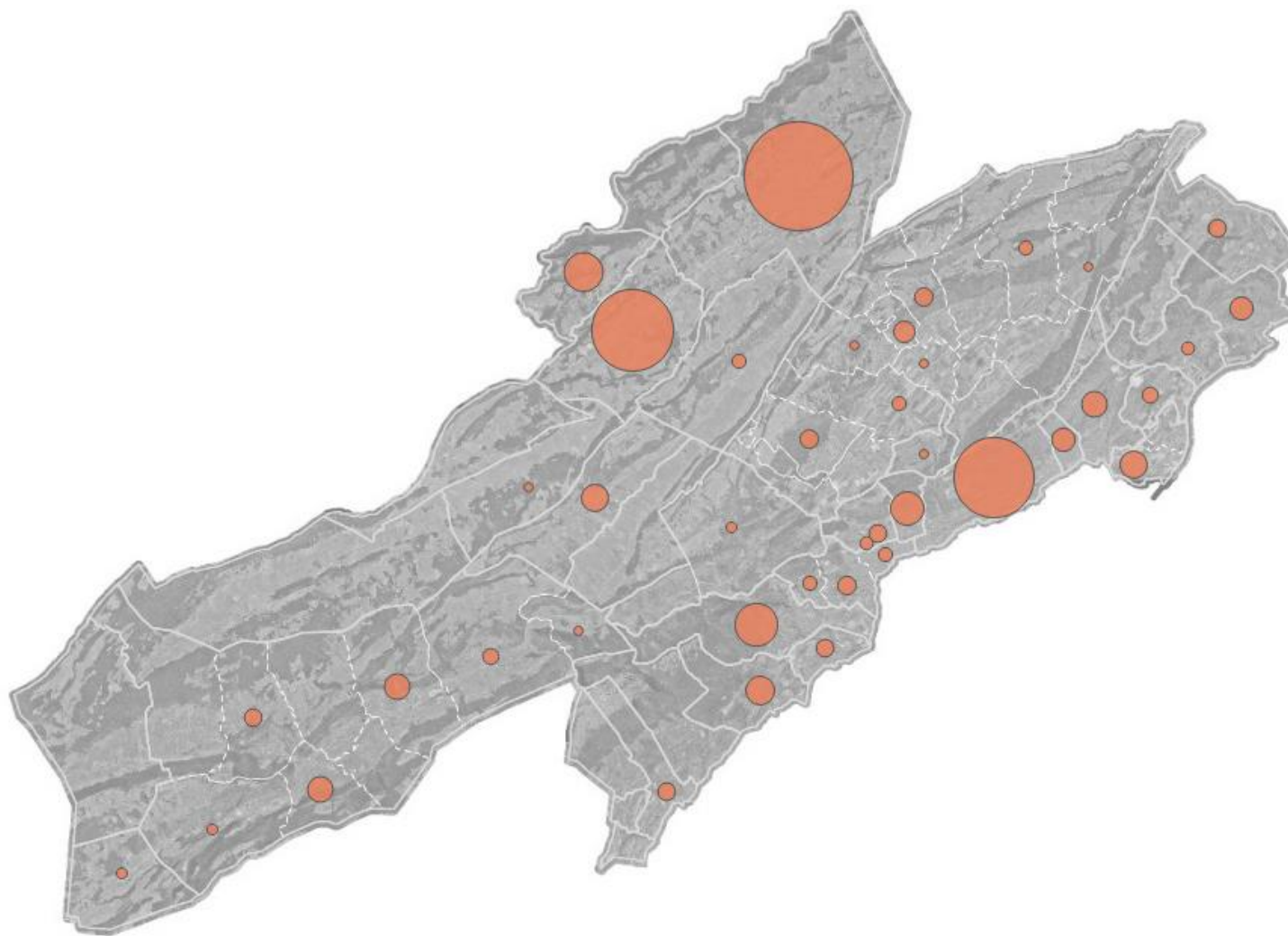
3. Aller au-delà

- Echanges avec la Chambre immobilière
- Distinction entre parc en location, en vente, voire occupé par le propriétaire
- Recherche de nouvelles solutions pour alléger le travail des gérances et des communes
- Sources administratives ?

Propositions ou pistes à étudier

- Produire des informations encore plus utiles pour les professionnels de l'immobilier
- Croisement avec d'autres sources de données :
 - statistique de la construction
 - croissance de la population (voire les flux)
 - autres couches d'infrastructure (SITN)
- Visualisation directe des informations

Répartition des logements vacants par localité en 2017

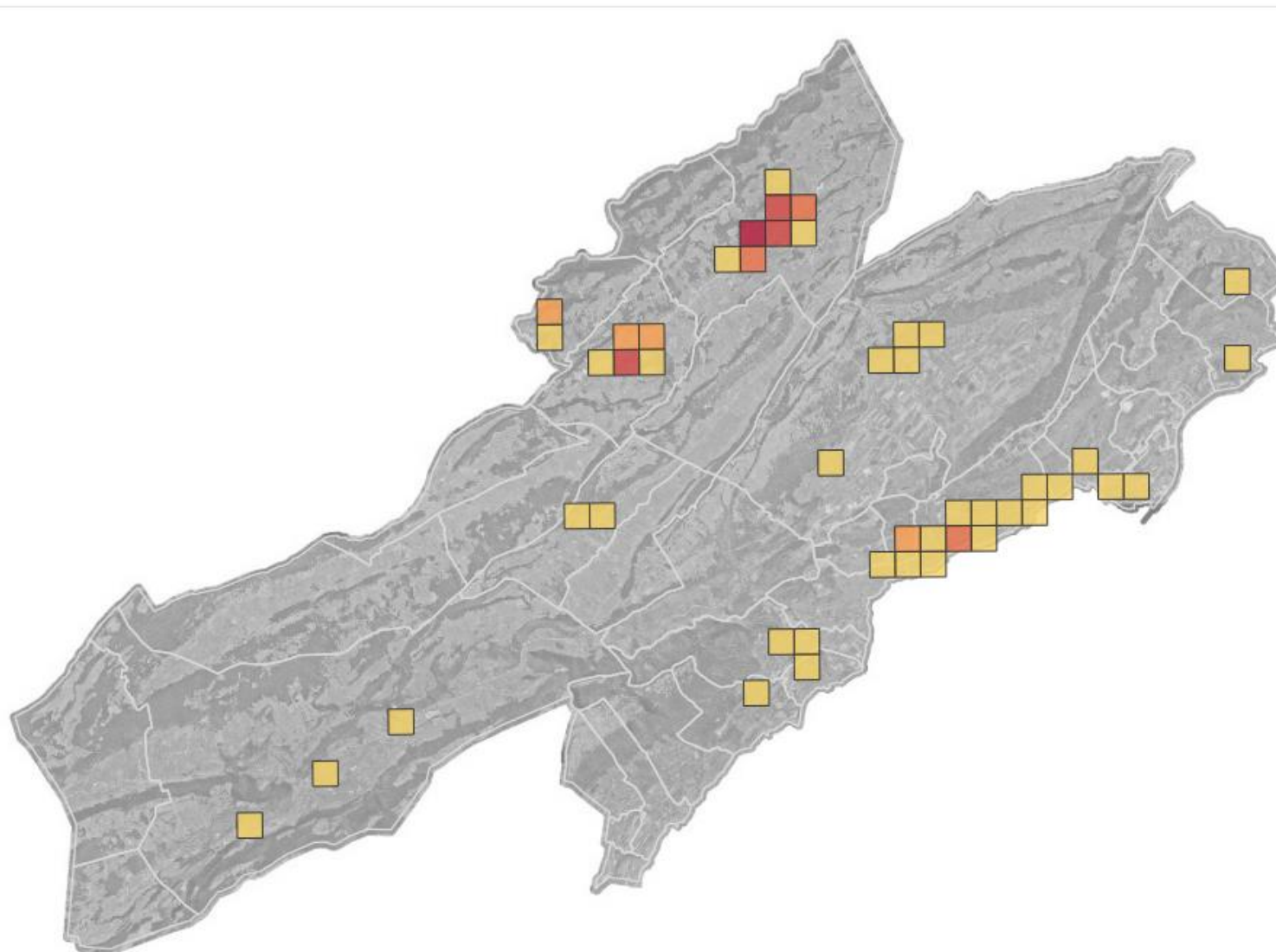


Pour respecter le secret statistique, seules les localités avec au moins trois logements vacants sont affichées.

Enquête sur les
logements vacants, 2017

Service de statistique
Canton de Neuchâtel

Répartition des logements vacants de 3 - 3½ pièces par km² en 2017

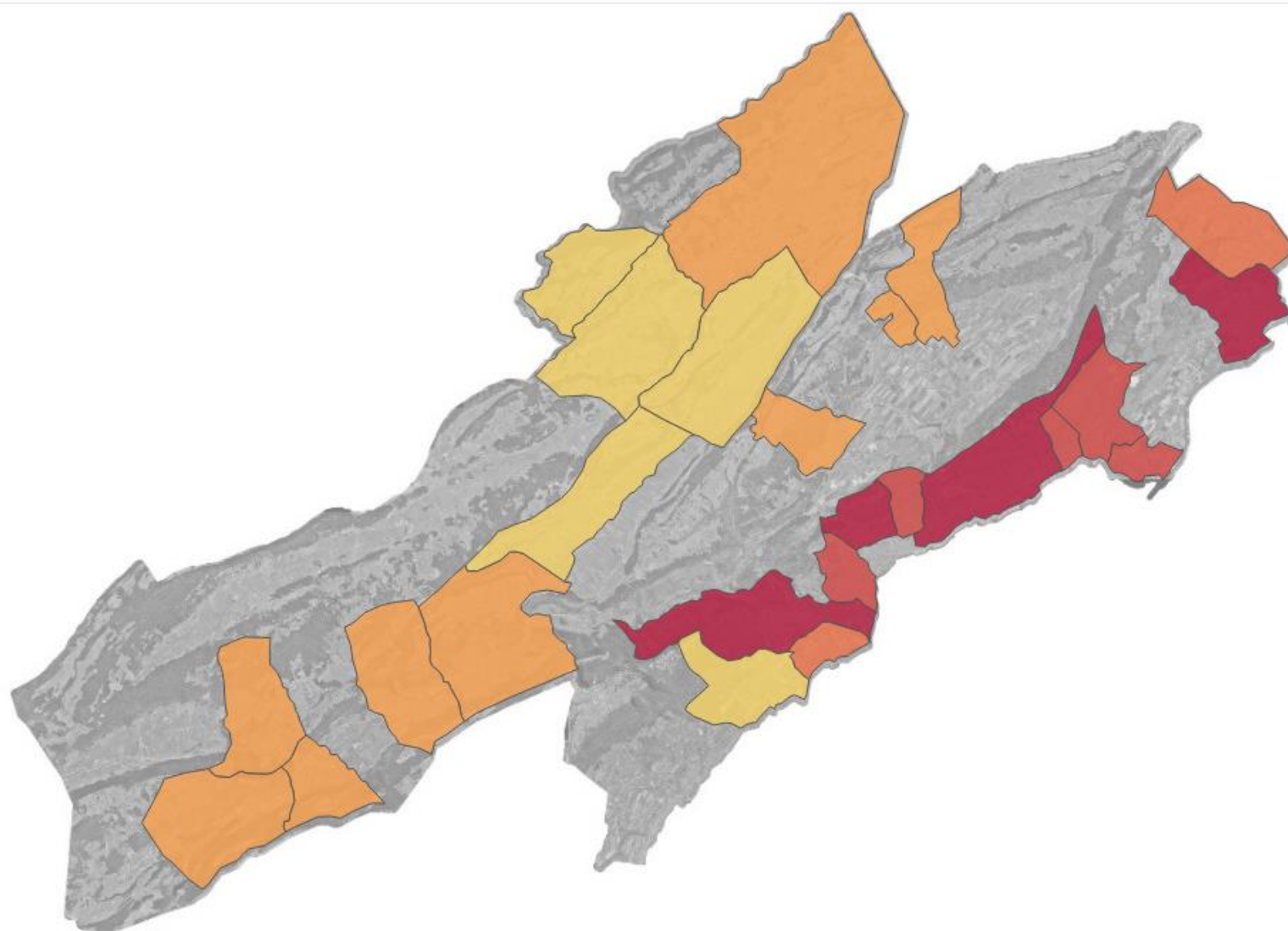


Pour respecter le secret statistique, seules les localités avec au moins trois logements vacants de 3-3½ pièces sont affichées.

Enquête sur les
logements vacants, 2017

Service de statistique
Canton de Neuchâtel

Loyer moyen des logements vacants de 3 - 3½ pièces par localité en 2017



Pour respecter le secret statistique, seules les localités avec au moins trois logements vacants de 3-3½ pièces sont affichées.

Enquête sur les logements vacants, 2017

Service de statistique
Canton de Neuchâtel

Loyer moyen des logements vacants de 3 - 3½ pièces par km² en 2017



Pour respecter le secret statistique, seules les localités avec au moins trois logements vacants de 3-3½ pièces sont affichées.

Enquête sur les logements vacants, 2017

Service de statistique
Canton de Neuchâtel

Répartition des logements vacants de 3 - 3½ pièces sur le territoire neuchâtelois en 2017



Nombre de biens

1

5

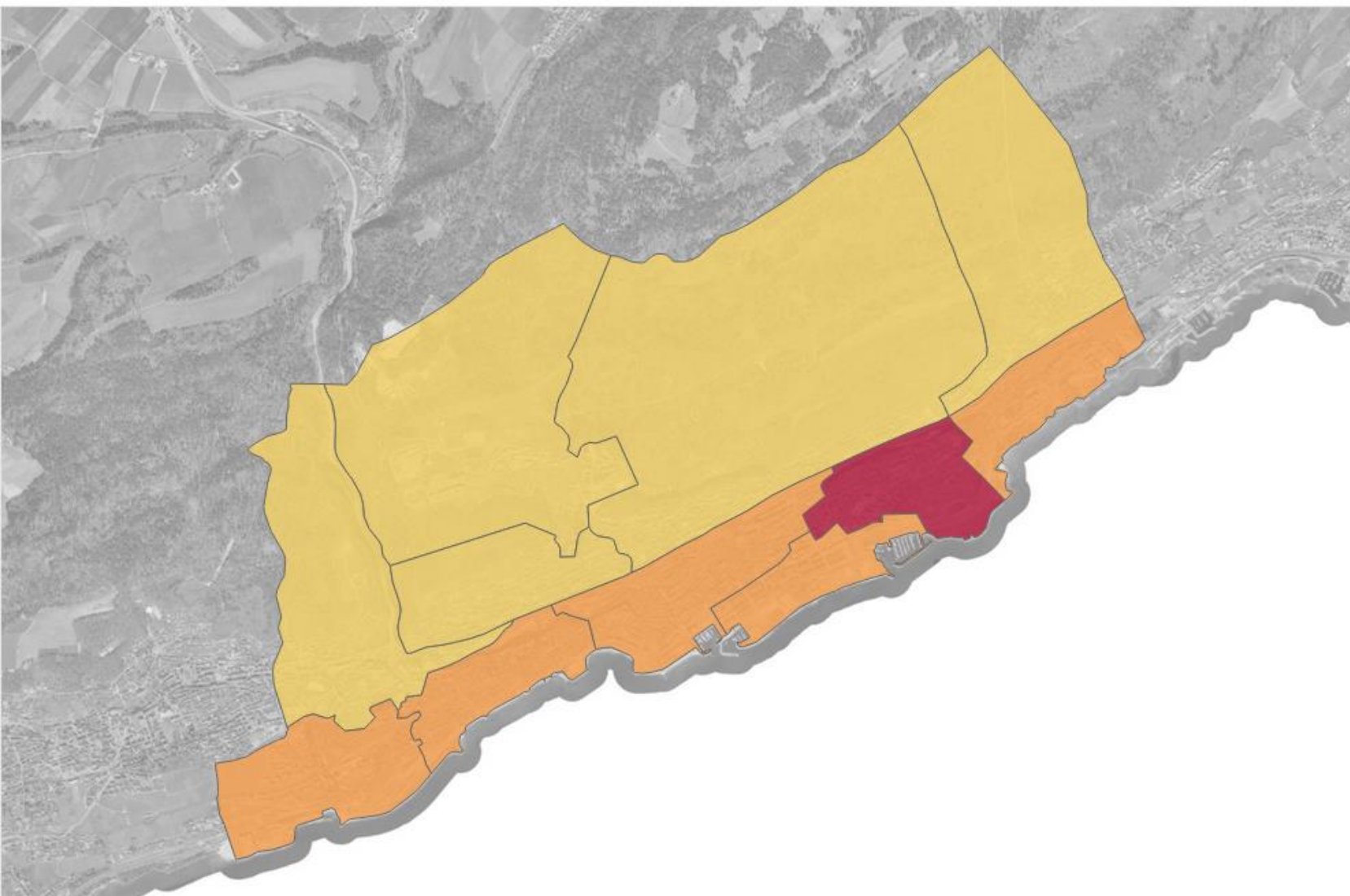
10

16

Enquête sur les
logements vacants, 2017

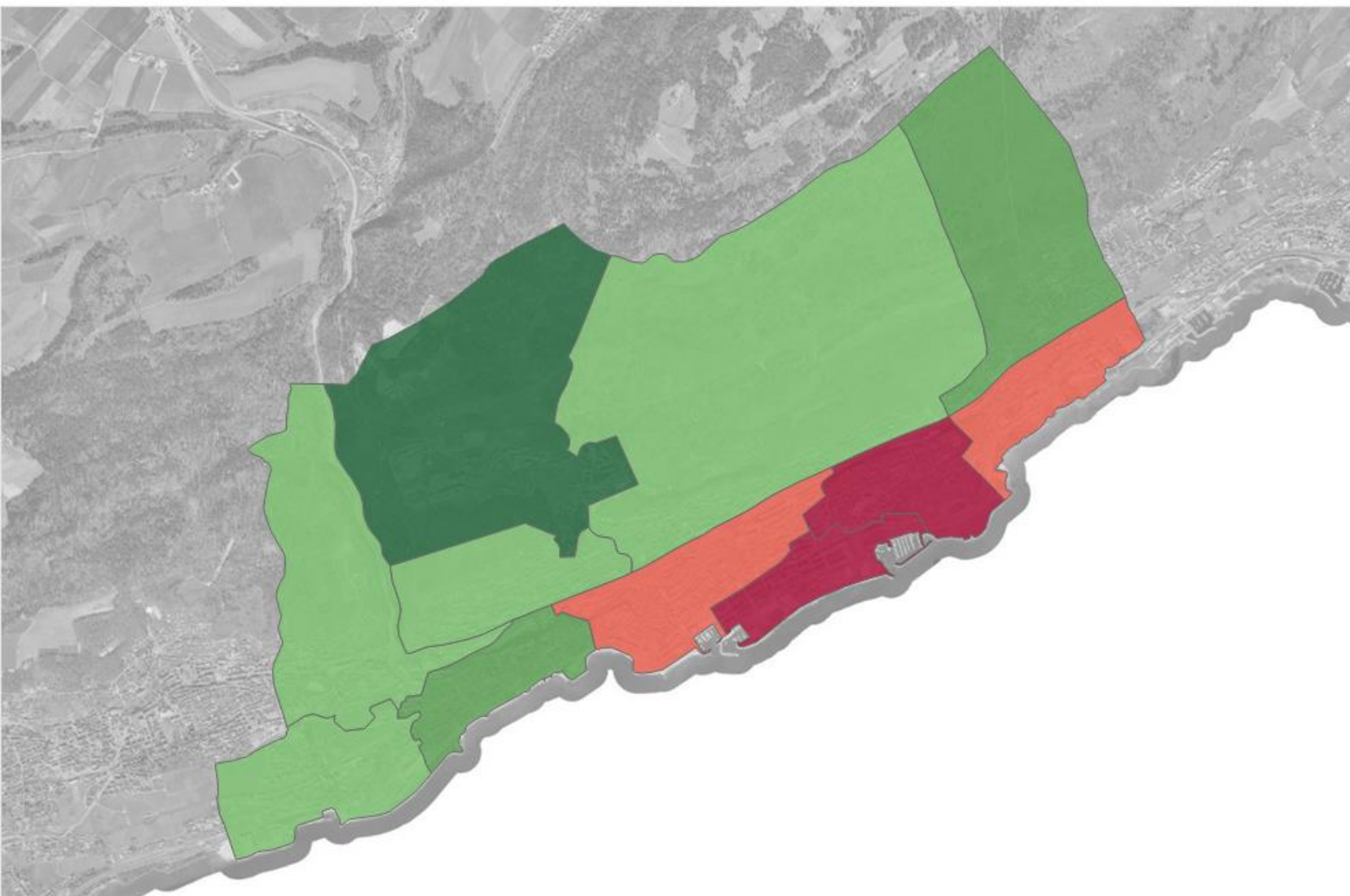
Service de statistique
Canton de Neuchâtel

Loyer médian des logements vacants de 3 - 3½ pièces par quartier neuchâtelois en 2017



Loyer mensuel médian
1'100.0 1'675.0

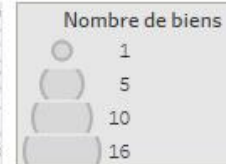
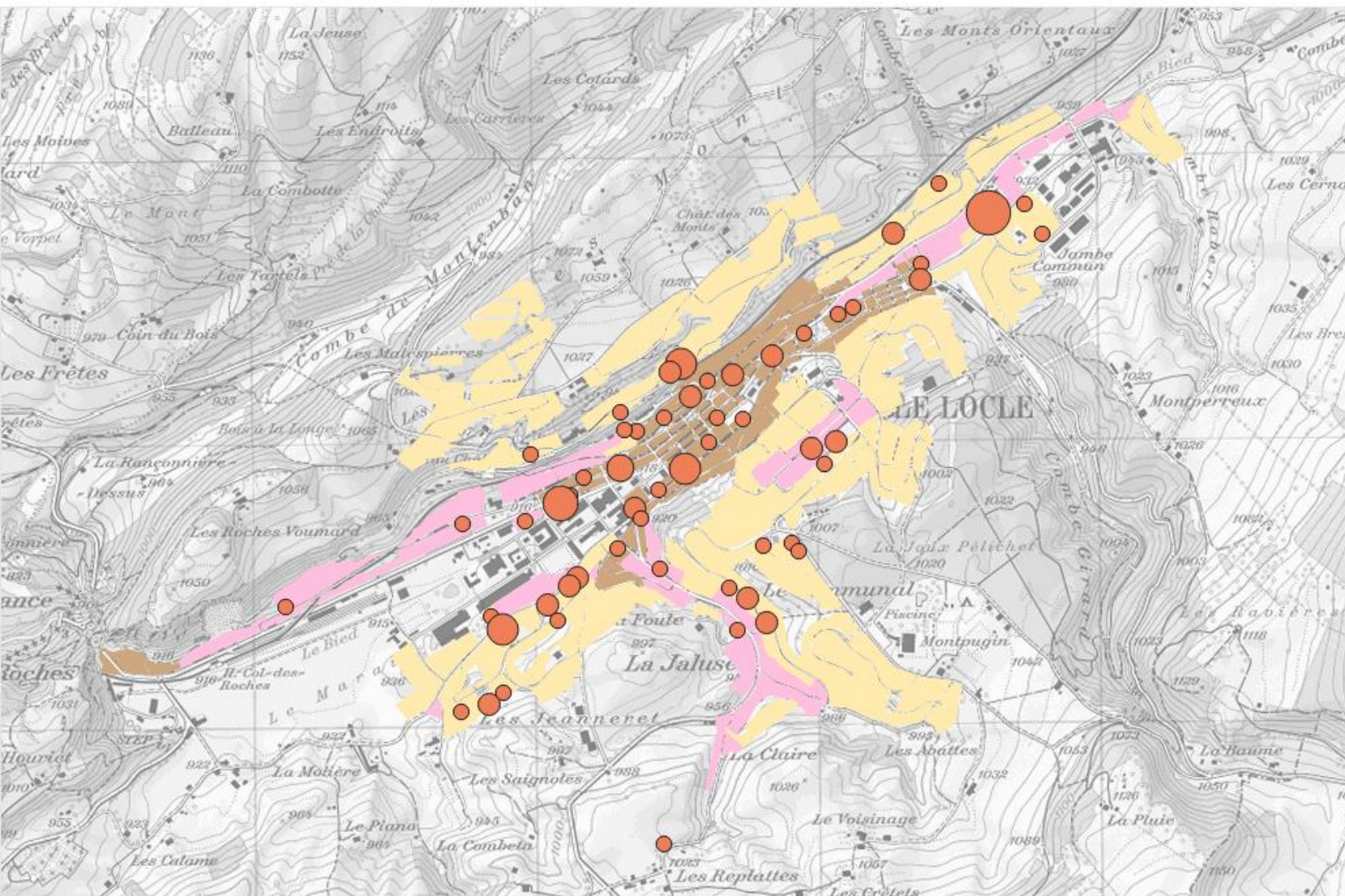
Evolution de l'indice du loyer médian des logements vacants de 3 - 3½ pièces par quartier neuchâtelois entre 2014 et 2017



Enquête sur les
logements vacants, 2017

Service de statistique
Canton de Neuchâtel

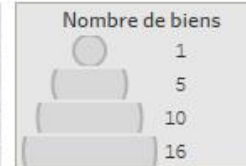
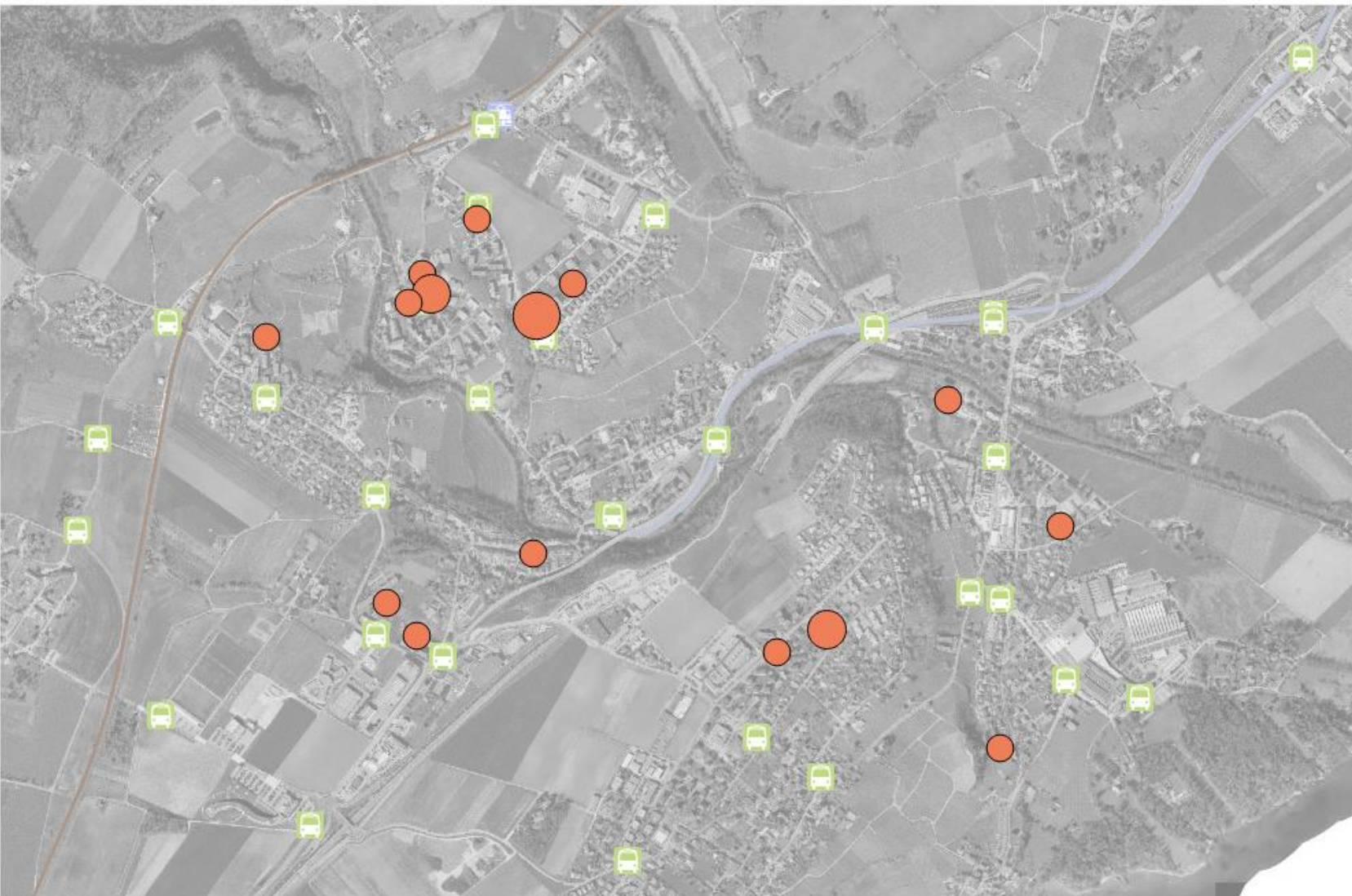
Nombre de logements vacants de 3 - 3½ pièces au Locle en 2017 et zones à bâtir



Enquête sur les logements vacants, 2017

Service de statistique
Canton de Neuchâtel

Nombre de logements vacants de 3 - 3½ pièces à Boudry en 2017 et transports publics



Enquête sur les
logements vacants, 2017

Service de statistique
Canton de Neuchâtel

Logements vacants et nouveaux bâtiments construits en 2015 à la Tène



Type de logement
■ Construit
■ Vacant

Enquête sur les
logements vacants, 2015
Statistique annuelle de la
construction et des
logements (OFS), 2015

Service de statistique
Canton de Neuchâtel

Et pourquoi pas exploiter nos compétences statistiques et nos outils de visualisation en **partenariat** avec votre savoir-faire ou même vos propres données ?

stat@ne.ch