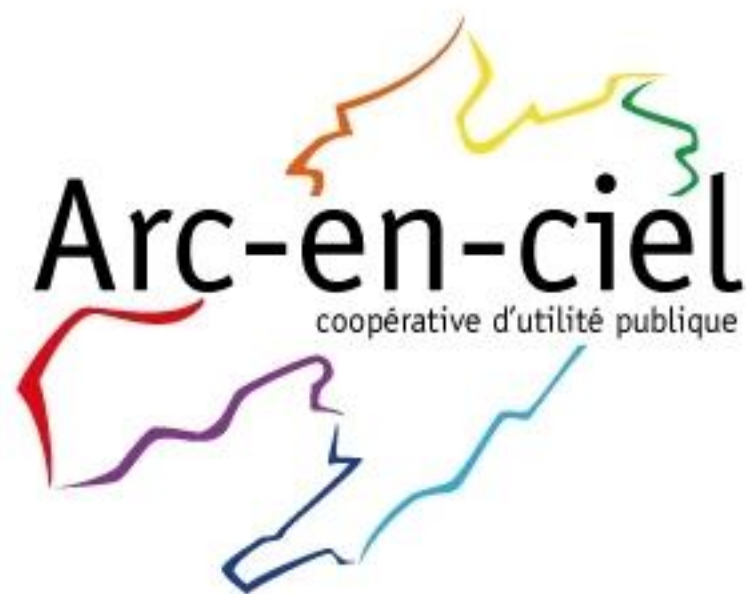


La Coopérative Arc-en-ciel

Plus qu'un investisseur, **un partenaire...**



Fonctionnement de la Coopérative

Arc-en-ciel

- ▶ Coopérative reconnue d'utilité publique fondée en 2009.
- ▶ Aucun but lucratif – aucune spéculation immobilière.
- ▶ Toute recette éventuelle est redistribuée au bénéfice de l'immeuble (fonds de rénovation ou de régulation des loyers).
- ▶ Coopérative créée dans la continuité des sociétés déjà existantes dans le canton de Vaud

Pourquoi des logements d'utilité publique et avec encadrement ?

- ▶ Répond à notre philosophie qui entend apporter des solutions concrètes à la population en mettant à sa disposition des logements à loyers abordables.
- ▶ Les logements avec encadrement permettent de :
 - ▶ de retarder l'entrée en EMS des personnes âgées en favorisant le maintien à domicile;
 - ▶ vivre en toute indépendance (bail, clé, boîte aux lettres);
 - ▶ contrer l'isolement social.

Coopérative Arc-en-ciel – parc immobilier

- ▶ 27 logements construits pour Arc-en-ciel.
- ▶ 3 projets à l'étude ou en cours de réalisation.

Notre expérience :

- ▶ 2'230 logements construits par les coopératives vaudoises (Cité Derrière, PrimaVesta et les Estudiantines) y compris les projets en cours.
- ▶ Env. 400 logements avec encadrement.

Notre réalisation – Rue de la Côte, Fontainemelon

- ▶ Immeuble Minergie®
- ▶ 27 logements : 9 x 2.5 pièces, 9 x 3.5 pièces et 9 x 4.5 pièces.
- ▶ Parking de 27 places répartis en deux sous-sols.
- ▶ DDP de 70 ans.
- ▶ Coût de construction : 8'200'000.-.
- ▶ Appui financier cantonal sous forme d'acquisition de parts-sociales dans le cadre de la loi cantonale de l'aide au logements de 2008.



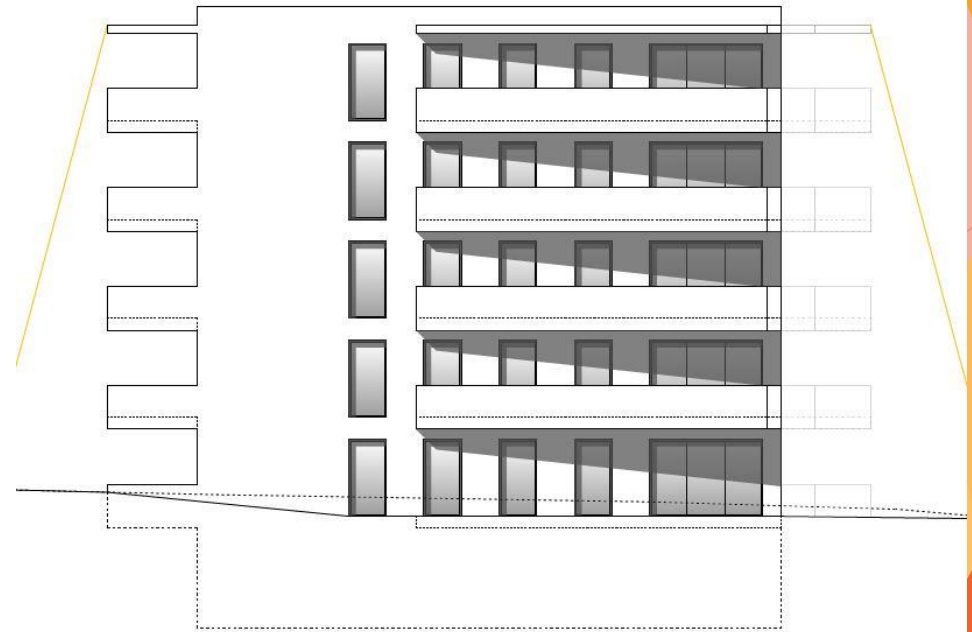
En développement – Les Fleurs du Van, Couvet

- ▶ Immeuble Minergie®
- ▶ 26 logements avec encadrement (conforme SIA 500) pour personnes âgées et/ou à mobilité réduite : 23 x 2.5 pièces et 3 x 3.5 pièces
- ▶ Salle communautaire d'env. 60 m² avec terrasse de 30 m².
- ▶ DDP de 90 ans.
- ▶ Coût de construction estimé : 7'000'000.-.
- ▶ Référent social avec présence sur place régulière.
- ▶ Possibilité d'équiper les appartements d'un système d'urgence – type Althy'Flex.



En développement – La Musinière, St-Blaise

- ▶ Immeuble Minergie® de 18 logements de 2 pièces avec encadrement.
- ▶ DDP à signer avec la commune dès l'obtention de la sanction définitive.
- ▶ Début des travaux prévue en 2019.



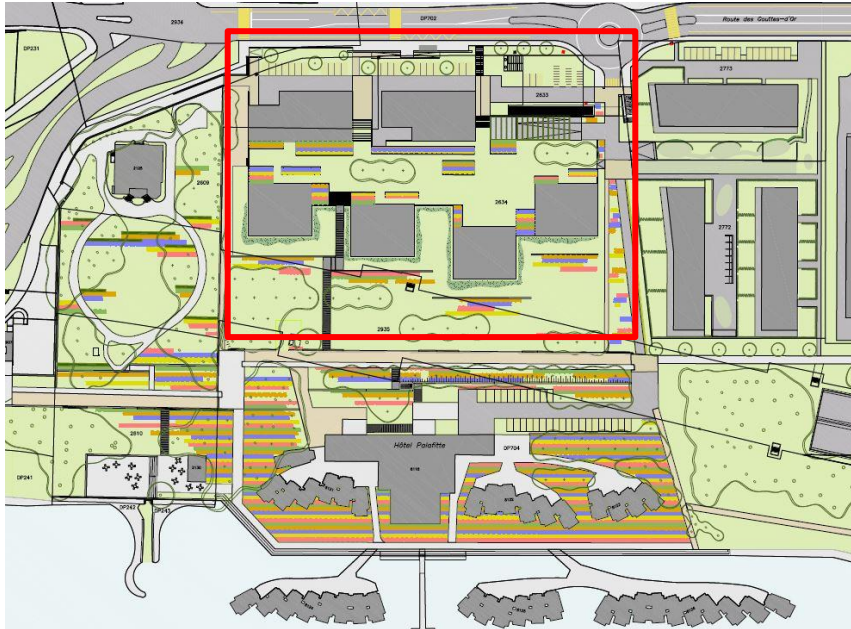
En développement – Mangepain, Les Brenets

- ▶ 2 Immeubles Minergie® de 20 logements au total avec encadrement.
- ▶ Une garderie et une UAPE (unité d'accueil pour la petite enfance)
- ▶ Etude en cours pour la modification du plan d'aménagement local (PAL) afin de permettre la réalisation du programme.



En développement – Gouttes d'Or, Neuchâtel

- ▶ Immeuble Minergie® d'environ 60 logements avec encadrement et en location à prix coûtant
- ▶ Concours d'investisseurs intervenu en août 2017. Mandat obtenu par la Ville de Neuchâtel début 2018.
- ▶ Appel d'offre pour entreprise totale sera lancé courant 2018.



Constats sur nos immeubles en exploitation

Services spécialisés nécessaires :

- ▶ Une gérance :
 - ▶ Approche différente (sociale).
 - ▶ Accompagnement processus déménagement.
 - ▶ Spécificités administratives.
- ▶ Encadrement sécurisant :
 - ▶ Optimisation de la présence du référent social sur les sites.
 - ▶ Remplacement organisé pendant les vacances.
 - ▶ Proposition de compétences variées grâce à chaque référent social.

Constats sur nos immeubles en exploitation



- ▶ Système d'appel d'urgence innovant :
 - ▶ Possibilité de raccorder dans chaque appartement un système d'appel d'urgence « Althy'flex » valable à l'intérieur et à l'extérieur de l'immeuble grâce au GPS.
 - ▶ La référente sociale est 1^{ère} répondante sur site.

Avantages :

- ▶ Connexion en direct par simple pression d'un bouton.
- ▶ Localisation par GPS avec photographie de l'endroit depuis lequel l'appel a été lancé.
- ▶ Appels d'urgences en chaîne jusqu'à une centrale.
- ▶ Possibilité d'ajouter un détecteur de chute.

Aménagement d'une salle communautaire et buanderie commune



- ▶ Cuisine équipée et aménagée (y compris vaisselle).
- ▶ Machine à boissons chaudes.
- ▶ Mobilier.

- ▶ WC pour handicapés à côté de la salle.
- ▶ Vestiaire et rangement.
- ▶ Télévision.
- ▶ Terrasse aménagée l'été.



Boîtes aux lettres et signalétique des étages



Cuisine et salle de douches



Plaques de cuisson et plan de travail rabaissés

Four surélevé

Système domotique et grands interrupteurs (pression facilitée)

Sol de douche sans différence de niveau

Barres d'appui



Merci de votre attention !