



Journée réseau SPAJ

25 novembre 2021, Montmirail

**Atelier n°3 :**

**Stéréotypes de genre dans la politique de  
l'enfance et de la jeunesse en Suisse**  
***Pourquoi et comment agir ? Tentatives de  
réponses théoriques et pratiques***

Dre Aurélie Reusser-Elzingre

Cheffe de projet

Association SEM (Succès, Égalité, Mixité)



## QUI SOMMES-NOUS ?

- Association à but non lucratif créée en 2013
- Notre mission : questionner les stéréotypes et promouvoir l'égalité
- Nos domaines d'action : culture et éducation
- Notre expertise : le genre et la formation

## **UNE PERSPECTIVE GENRE DANS LA POLITIQUE ENFANCE ET JEUNESSE, ÇA VEUT DIRE QUOI?**

- Penser la mixité
- Questionner les stéréotypes de genre et la socialisation différenciée
- Créer un environnement inclusif

## C'est quoi ce genre ?

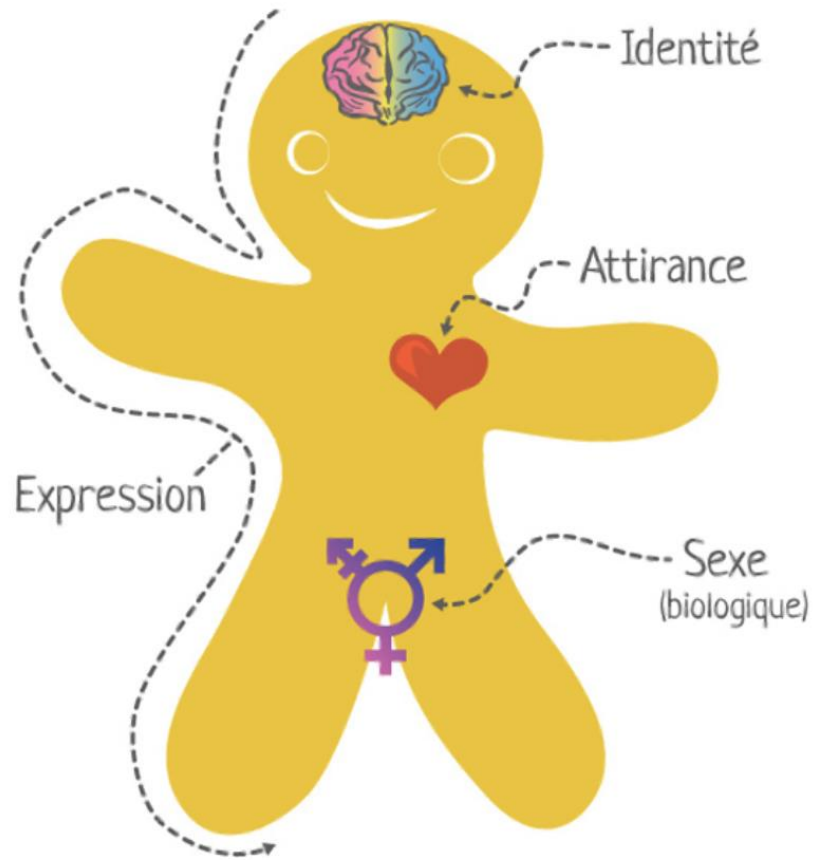
Distinguer **3 niveaux** :

- sexe
- genre
- sexualité

Le genre est **la construction sociale de la différence des sexes**. Cette construction repose sur une croyance en des natures différentes, dont découlent des stéréotypes, des rôles sociaux et une division genrée des tâches.



# Personne Gingenre v3.3



3 niveaux différents :

> **Sexe** (biologique)

> **Genre** (expression sociale)

> **Attrance** (sexuelle/émotionnelle)

# Expérience des bébés au pyjama jaune (Condry, dès 1976) > peur ? colère ?

Les adultes interagissent de manière différente selon le sexe du bébé ou du jeune enfant...



# Avons-nous des cerveaux différents ? Interview de Catherine Vidal, neurobiologiste



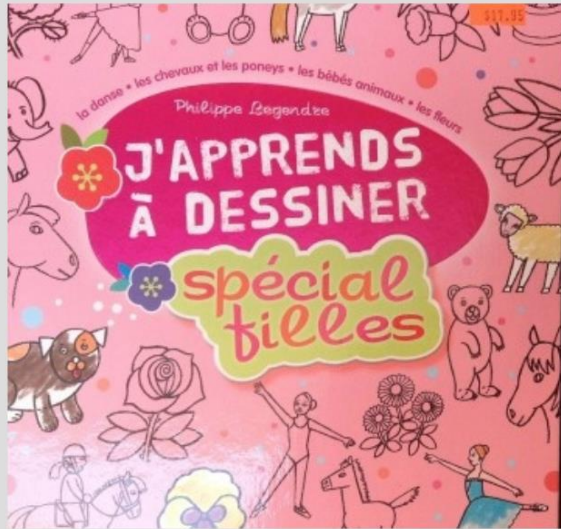
**Pourquoi avons-nous des  
cerveaux différents ?**

# 2 planètes différentes... de la couleur du pyjama jusqu'au choix de l'activité...





## Les modèles proposés aux filles stimulent :



L'importance de l'apparence physique

La faiblesse / dépendance

Le manque de confiance en soi

L'absence d'ambition

L'empathie

Le soin des autres (sollicitations sociales)

La douceur et la sensibilité

Le sens du sacrifice

Un lien avec "l'intérieur"

# Les modèles proposés aux garçons stimulent :

La force, le courage

La compétition

Le leadership

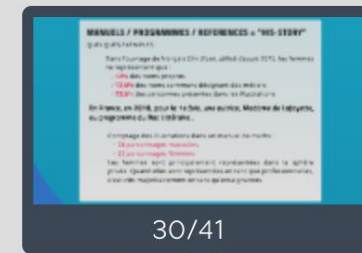
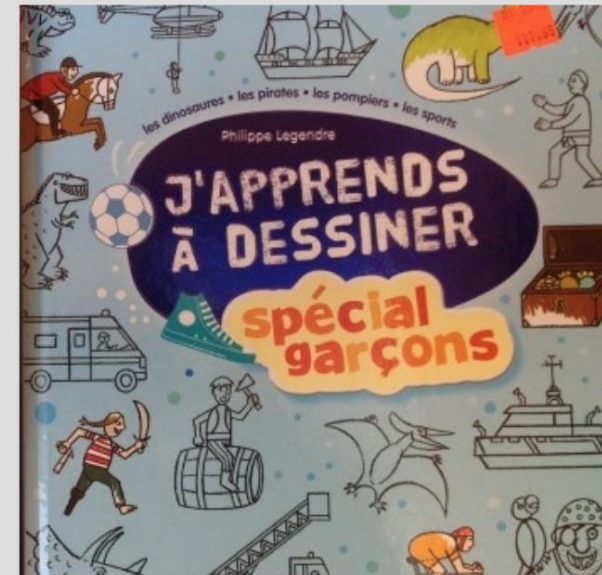
L'ambition

L'indépendance

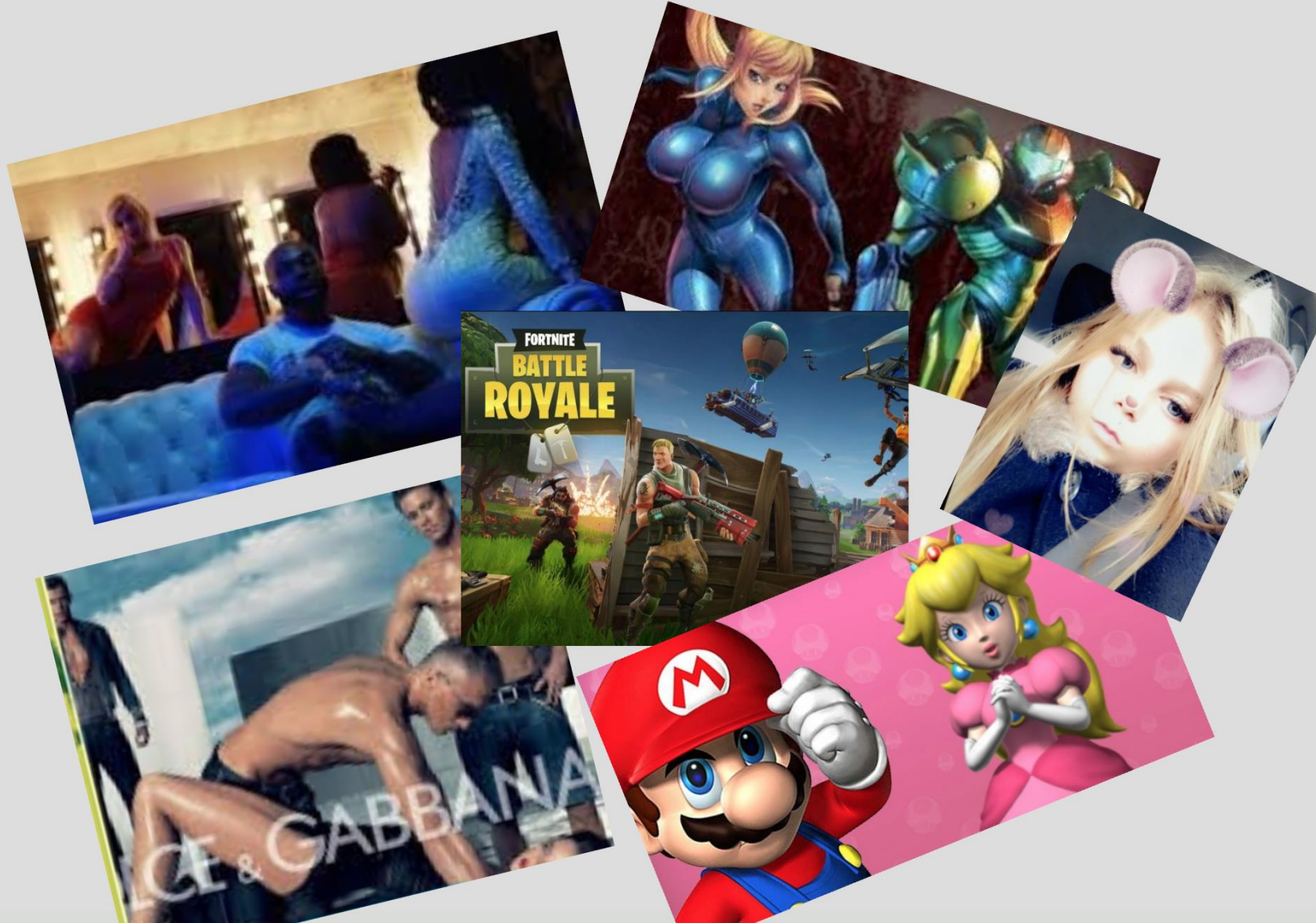
Les réalisations majeures

Le lien avec "l'extérieur"  
(sollicitations motrices)

L'agressivité



Et ça ne s'arrange pas à l'adolescence...



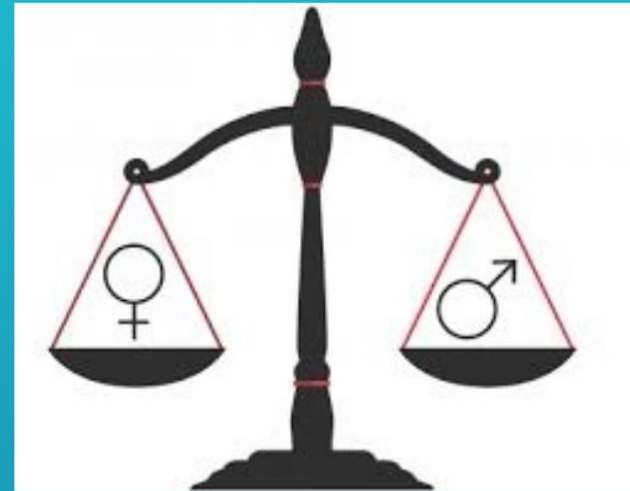
En jouant, on acquiert des compétences et on se projette dans des modèles pour rêver son avenir.

On grandit à travers les représentations sociales et les modèles autour de nous.

Les enfants apprennent très vite ce qui est attendu ou pas, selon leur sexe. Et intériorisent les stéréotypes...

**Ce modèle n'est bénéfique pour personne... !**

# Ces inégalités sont le résultat d'un système qui hiérarchise le masculin et le féminin



2 concepts clés :

- la valence différentielle (Françoise Héritier)
- l'androcentrisme ou le "masculin neutre"



## ETAT DES LIEUX DES PRATIQUES DE TERRAIN

- Méthodologie
- Tranches d'âge et contextes :  
0-4 ans, crèches et accueil extra-familial  
12-18 ans, organisations jeunesse
- Tendances : un intérêt marqué, mais une situation contrastée

## PRISE DE CONSCIENCE DES QUESTIONS DE GENRE : DIFFÉRENTES ÉTAPES SELON LES RÉGIONS ET LES STRUCTURES

L'égalité est une évidence / une affaire privée /  
Confusion avec les questions  
LGBTQI+

Proposition  
d'activités réservées aux  
filles sans réel objectif

Proposition  
d'activités pour promouvoir la  
participation des filles / pour  
favoriser la mixité

Questionnement  
sur la perspective  
genre / travail  
actif pour déjouer les  
stéréotypes

Alignement  
comportement et rôles des  
adultes /  
aménagement et  
activités proposées :  
inclusion

Questionnement  
et réflexions sur  
le dépassement  
de la binarité



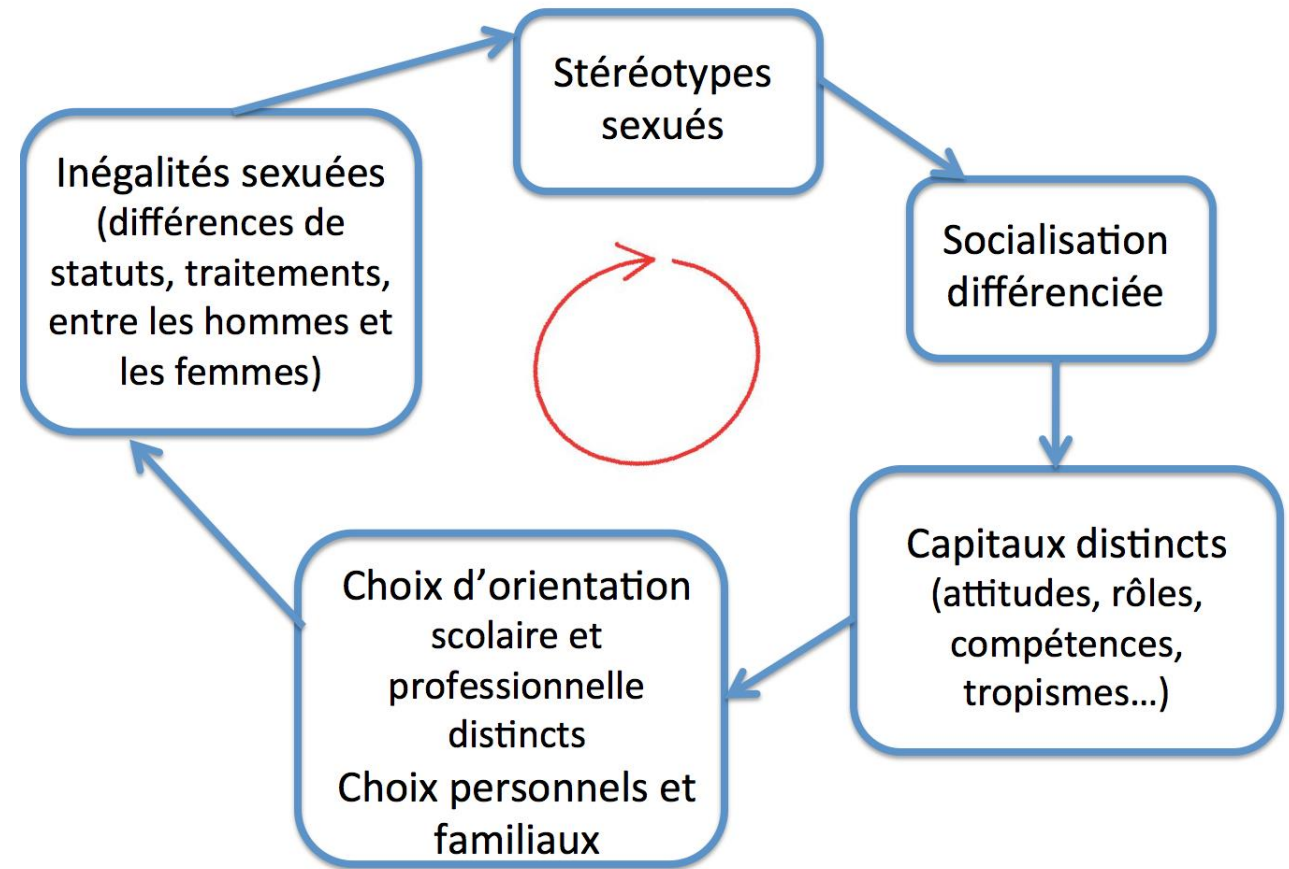
## ENJEUX PRINCIPAUX

De manière transversale : la formation des professionnel·les et le projet pédagogique

- Pour les 0-4 ans
  - Eviter de reproduire les stéréotypes et ouvrir les horizons :  
aménagement de l'espace, modèles mixtes, activités inclusives
  - Attirer les hommes vers les métiers de la petite enfance
- Pour les 12-18 ans
  - Permettre aux filles d'investir l'espace public
  - Dépasser la binarité
  - Lutter contre les discriminations et les violences

L'intégration systématique et harmonisée d'une perspective genre dans la politique enfance et jeunesse en Suisse est une nécessité pour construire un avenir plus égalitaire.

## La boucle de l'inégalité



# Quelles ressources pour promouvoir l'égalité ?

Du matériel pédagogique qui questionne les stéréotypes



Un guide "clé en main"



GLOUP VIENT RENDRE VISITE AUX 3-4 H



Des images, des livres, des ressources qui racontent une autre histoire



# Des podcasts, des sites internet, des livres...



**Exercice** par groupe de 4-5 personnes : choisir un sujet concret et en discuter à la lumière de ce que nous venons de voir (10 mn) puis retour en plénière

*Exemples:*

- >hommes et femmes dans l'espace public
- >insultes
- >jouets
- >harcèlement
- >habillement
- >modèles sociétaux proposés aux jeunes
- >jeunes en groupes/exclu·es du groupe

<https://ekkj.admin.ch/fr/themes/gender>

[www.sem-association.ch](http://www.sem-association.ch)