

A glowing lightbulb hangs from a cord in the center of the frame. In the background, a group of people are seated around a table in a meeting room, engaged in discussion. The background is softly blurred, emphasizing the lightbulb and the text.

3e appel à projets

ECOPROX

17 mars au 17 juillet 2022

Sommaire



01

Bilan des premiers appels à projets

02

3e appel à projets & critères

03

Projets réalisés et témoignages



Rappel du concept des appels à projets ECOPROX



ECOPROX est un programme lancé par le Conseil d'État pour cofinancer plusieurs projets qui favorisent le commerce de proximité, dynamisent les centres des villes et villages, promeuvent la consommation locale ou encore stimulent les partenariats.

L'enjeu principal :

RECONNAÎTRE, STIMULER et DÉVELOPPER les retombées économiques et la contribution à l'attractivité de l'économie de proximité.

Objectifs visés :

- Renforcer l'économie de proximité de manière générale (valeur ajoutée captée localement)
- Dynamiser les centres des villes et des villages
- Assurer l'accessibilité des produits et des services dans les localités
- Promouvoir le réflexe local auprès de la population et des entreprises
- Stimuler les partenariats et la collaboration entre les acteurs de l'économie de proximité

Chiffres clés des 2 premiers appels à projets



Appels à projets
2019-20 & 2020-21

112 projets répartis
en 4 grandes
catégories

21 projets soutenus

466k CHF
Soutien de l'État

3.5 effet de levier

1'632k CHF
Investissement total

3e appel à projets

Formalités et conditions

Délai de dépôt: 17 mars au 17 juillet 2022

Formulaires et canevas: www.ne.ch/economiedeproximite

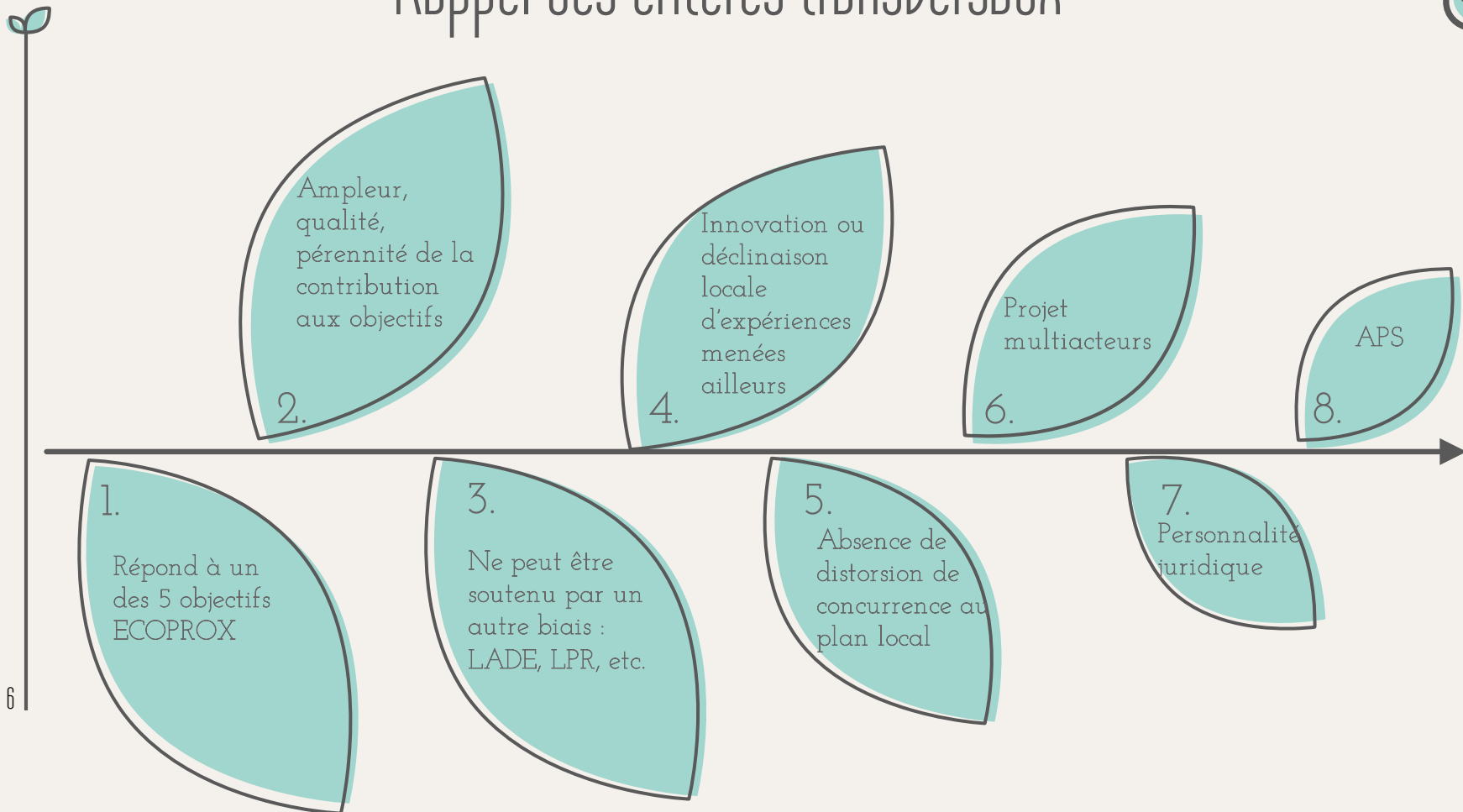
Envoi par e-mail: neco@ne.ch (sujet: ECOPROX 2022)

Conditions d'éligibilité: Les projets doivent répondre aux objectifs visés par le programme ECOPROX et démontrer leur plus-value en termes de retombées économiques à l'échelle locale. Seuls les projets ayant une composante partenariale intégrée (portage du projet par plusieurs acteurs, aspects collaboratifs et coopératifs) qui va au-delà du rapport de sous-traitance feront l'objet d'une analyse. Un budget prévisionnel étayé est en outre demandé.

Outre ces aspects, les projets seront analysés à l'aune de critères transversaux et financiers décrits ci-après. Des critères spécifiques aux typologies de projet renforcent l'analyse.

Soutien financier: un soutien de max. 50'000.- CHF par projet, représentant max. 50% des investissements peut être accordé. Pour cet appel à projets, une enveloppe globale d'environ 150'000.- CHF sera mise à disposition.

Rappel des critères transversaux



Rappel des critères financiers



Principe de subsidiarité

Principe d'impulsion &
degré de nécessité

Effet de levier &
partenaires financiers

Projets réalisés & témoignages

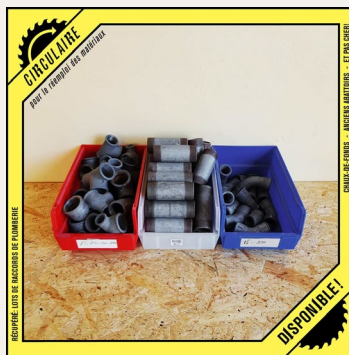
La Circulaire

Le projet consiste à prolonger la durée de vie des matériaux, issus de la scénographie, décoration de magasins, matériaux de construction et d'aménagements. Le projet propose de réceptionner, conditionner et ranger ces matériaux afin de les mettre à disposition publique pour une nouvelle utilisation.



CIRCULAIRE

pour le réemploi des matériaux



Projets réalisés & témoignages



Quelles réalisations le soutien ECOPROX a-t-il permis de concrétiser?

Le fonds de soutien nous a permis un premier aménagement des locaux avec l'achat de structures d'échafaudages (pour le rangement des matériaux) et outillage, de peinture minérale selon les exigences du bailleur (bâtiment classé au patrimoine) et l'installation d'un chauffage à bois d'appoint dans le local bureau.

Ce projet aurait-il pu se réaliser sans le soutien ECOPROX?

Financièrement, nous n'aurions pas eu les fonds propres nécessaires au lancement de la structure. L'énergie dépensée à cette organisation et à l'installation est énorme et la responsabilité de trouver des fonds privés aurait probablement signifié une surcharge de travail très difficile.

Quels messages / conseils souhaitez-vous adresser aux futurs porteurs de projet?

Une économie circulaire locale est maintenant possible, souhaitée tant par les acteurs et la population qui devient écoresponsable. Soyons tous, solidairement et en réseau, les acteurs d'un monde plus équilibré.

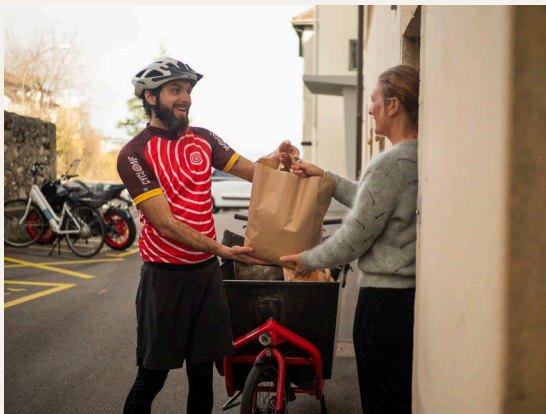


CIRCULAIRE

pour le réemploi des matériaux

Projets réalisés & témoignages

Cyclone est une rencontre de trois entités distinctes: les coursiers de la société vélocité, l'association le Black Office à Neuchâtel et les livreurs indépendants à La Chaux-de-Fonds. Fondée en mars 2021, la société coopérative propose une prestation de facilitation logistique à l'échelle locale, adaptée aux besoins des acteurs de proximité en partenariat avec les villes de Neuchâtel et La Chaux-de-Fonds.



Projets réalisés & témoignages



Quelles réalisations le soutien ECOPROX a-t-il permis de concrétiser?

Grâce au soutien ECOPROX, la coopérative a dans un premier temps investi dans une partie du matériel roulant ainsi que dans du matériel « hivernal » pour les livraisons à La Chaux-de-Fonds. En outre, le soutien ECOPROX a permis d'investir dans l'équipement de gestion informatique des livraisons.

Ce projet aurait-il pu se réaliser sans le soutien ECOPROX?

Cyclone étant lancée avant notre sélection à ce 2e appel à projets, celle-ci aurait vu le jour de toute manière. Néanmoins, pas au même rythme ! ECOPROX a permis d'accélérer la mise en place de sa structure et lui assurer des garanties financières plus solides.

Quels messages / conseils souhaitez-vous adresser aux futurs porteurs de projet?

Que ce soit individuellement, en petite équipe ou sous la forme d'une société impliquant plus d'une dizaine de personnes, il est primordial de croire en son projet. À ce titre, si l'équipe concernée par le projet est nombreuse, la communication interne est essentielle. L'utilisation des bons outils, notamment informatiques, et le partage des compétences et des tâches nous semblent également importants.

Projets réalisés & témoignages



Manège du terroir est la première maison du terroir du canton de Neuchâtel dans l'Ancien Manège, joyau architectural de la ville de La Chaux-de-Fonds. Ce projet est concrétisé par la création d'une association en charge de son rayonnement à travers l'organisation d'événements sur le thème du terroir, de la culture et des arts



**MARCHÉ DES BIÈRES
NEUCHÂTELOISES**

SAMEDI 28 AOÛT 10H-21H
DIMANCHE 29 AOÛT 10H-17H

ANCIEN MANÈGE
Manège 19
2300 La Chaux-de-Fonds
www.manegeduterroir.ch
0794423377

ENTRÉE 8.- (3 DEGUST) / RESTAURATION SUR PLACE

ANCIEN MANÈGE, RUE DU BANNIERE, CHAUX-DE-FONDS - 032/964.15.13 - VENDR 17H SAM/DIM 11H !

**Marché de Noël des
créateurs - Manège du
Terroir - 3/5.12.2021**

CADEAUX DE NOËL ORIGINAUX ET FAITS
LOCAL ! REBEZ ! RENCONTREZ NOS
ARTISANS-CREATEURS ! RESTAURATION
SUR PLACE - MASQUE OBLIGATOIRE



BIBOUX, TEXTILE,
POTERIE,
COSMETIQUES,
ILLUSTRATIONS,
PANIERS CARNIS



Mardi 23 novembre 2021

Repair Café
à La Chaux-de-Fonds

Réparer quoi ?

Electro-ménager, petit mobilier, jouets, vêtements, ordinateurs...



Que faire d'une chaise au pied brûlant ? D'un grille-pain qui ne fonctionne plus ? D'un piano floqué ?

Les jeter ? Pas question !



Avec l'aide de nos réparateurs, remettez-les en état dans une ambiance conviviale.

C'est gratuit mais une petite participation est la bienvenue pour couvrir nos frais !

Une initiative portée par le SEL de La Chaux-de-Fonds
Organisé par Bel Horizon - mieux vivre ensemble
Renseignements: repaircafe.cdj@belhorizon.ch - 032 968 88 85 - 077 500 70 53

Où ?



à
L'Ancien Manège
rue du manège 19

Quand ?

De 18h à 20h30



Projets réalisés & témoignages



Quelles réalisations le soutien ECOPROX a-t-il permis de concrétiser?

Le soutien ECOPROX a permis d'investir dans le mobilier nécessaire pour accueillir les événements dans la cour de l'Ancien Manège ainsi que de développer le marketing via le site Internet.

Ce projet aurait-il pu se réaliser sans le soutien ECOPROX?

Le projet était lancé avant la confirmation du soutien ECOPROX. Néanmoins, le soutien ECOPROX a permis de crédibiliser le projet, symboliquement et politiquement.

Quels messages / conseils souhaitez-vous adresser aux futurs porteurs de projet?

De ne pas porter le projet seul et de trouver des alliés et des partenaires en amont, peut-être en créant un « advisor board » avec des connaissances ou des chefs d'entreprise. J'ai échoué notamment dans ma campagne de crowdfunding à cause de l'absence d'ambassadeurs ou de relais.

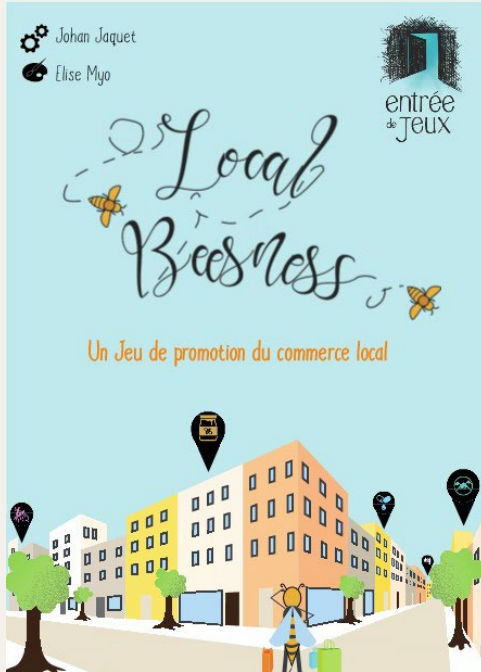


Projets réalisés & témoignages



Local BeesNess

Il s'agit d'un jeu de société facile d'accès (serious game), pour le grand public, thématisant la démarche des consommateurs de favoriser les commerces et services locaux, ainsi que l'utilisation de la monnaie locale. Ce projet est porté par la coopérative Entrée de jeux située à La Chaux-de-Fonds.



Projets réalisés & témoignages



Quelles réalisations le soutien ECOPROX a-t-il permis de concrétiser?

Nous avons pu réaliser le game design et le prototypage de "Local BeesNess", un jeu de société pour la promotion des commerces locaux de La Chaux-de-Fonds.

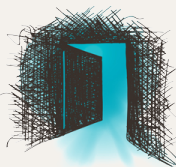
Ce projet aurait-il pu se réaliser sans le soutien ECOPROX?

Non, ce soutien était nécessaire. De plus, nous cherchons encore des fonds pour mener le projet à son terme, y compris en termes de production des boîtes.

Quels messages / conseils souhaitez-vous adresser aux futurs porteurs de projet?

N'hésitez pas à demander des fonds en parallèle à plusieurs institutions, afin d'avoir une assise suffisante pour lancer votre projet

entrée
de JEUX



A glowing lightbulb hangs from a cord in the center of the frame. The background is a blurred office or meeting room with several people sitting around a table, engaged in conversation. The lighting is warm and focused on the lightbulb.

Merci

Contacts:

- Alain Ribaux, Chef du département de l'économie, de la sécurité et de la culture, tél. 032 889 61 00
- Caroline Choulat, cheffe-adjointe du Service de l'économie, tél. 032 889 48 08