



Bienvenue à



2024 semestre 1



ძიგგნსაღმბეგბონთ

خوش اسدیر

Hosgeldiniz

به خیر بین

ჴჳჳჳ ò ონონ
შშჳჳ ონონ

أهلاً وسهلاً

Мабмаў мору

جی آیافون

Bi xêr hati

خوش آمدید؟

ورحباً بكم

Dans ce document, l'emploi du masculin pour désigner des personnes n'a d'autre fin que celle d'alléger le texte.

ESPACE

C'est quoi ?

Une école qui offre des cours et des stages pour apprendre et renforcer ses

- Compétences de base : français, informatique, maths, apprendre à apprendre
- Informations sur la Suisse : connaissances sur le système et son environnement

Une école pour développer

- Son savoir-être et son savoir-faire : stages dans la restauration, le nettoyage et la garde d'enfants
- Ses connaissances du français autrement : théâtre, tissage, photo, chant, jeux, expression artistique

Un lieu pour toutes et tous. Des espaces pour se rencontrer et partager des moments ensemble

- Un café et un restaurant
- Des activités
- Un lieu où vous pouvez venir étudier vos cours, boire un café et jouer

Entre 10 heures et 13 heures de cours pour les classes Adultes et 19 heures de cours pour les classes Jeunes.

C'est pour qui ?

Une école pour les jeunes et les adultes issus de la migration.

ESPACE accueille les enfants des personnes qui viennent en cours.

Un lieu pour toutes les personnes qui habitent le canton de Neuchâtel.

Pour les personnes à l'aide sociale, les cours sont payés par l'État de Neuchâtel.

Pour les personnes indépendantes financièrement, les cours sont subventionnés par l'État de Neuchâtel.

C'est par qui?

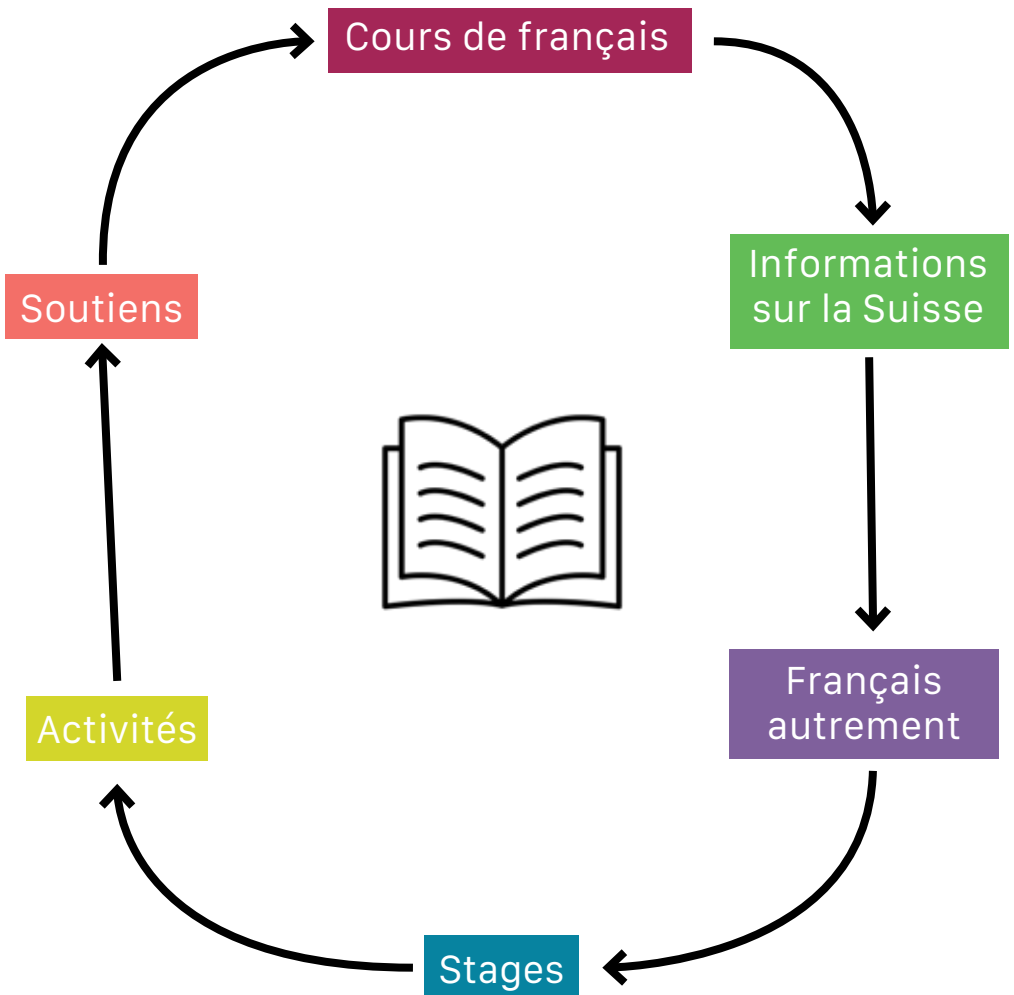
Financé par l'État de Neuchâtel et géré par les responsables travaillant dans deux services de l'État :

- Manon Wettstein
- Lydia Ward
- Karine Lambert
- Inès Pasini

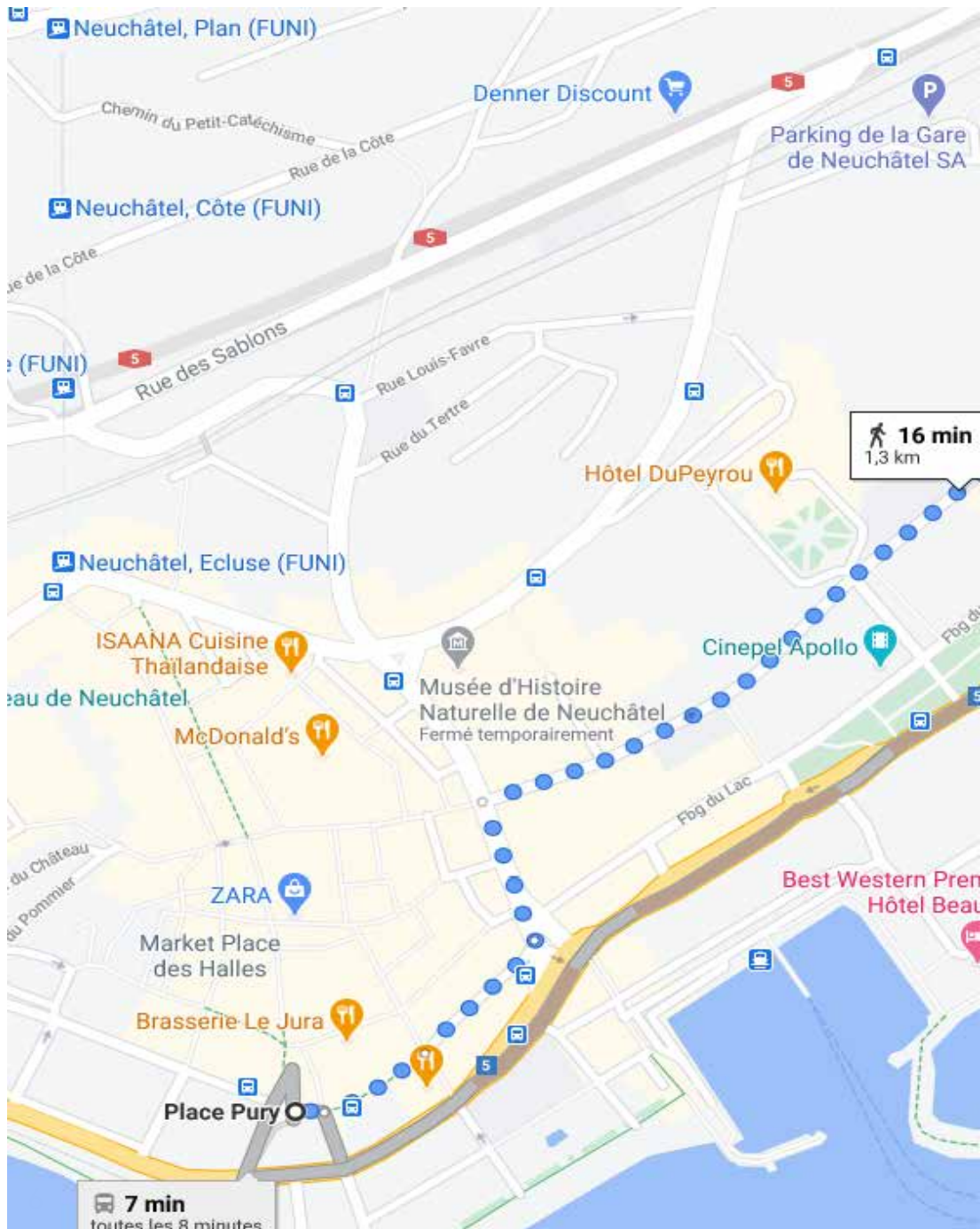


Comment ?

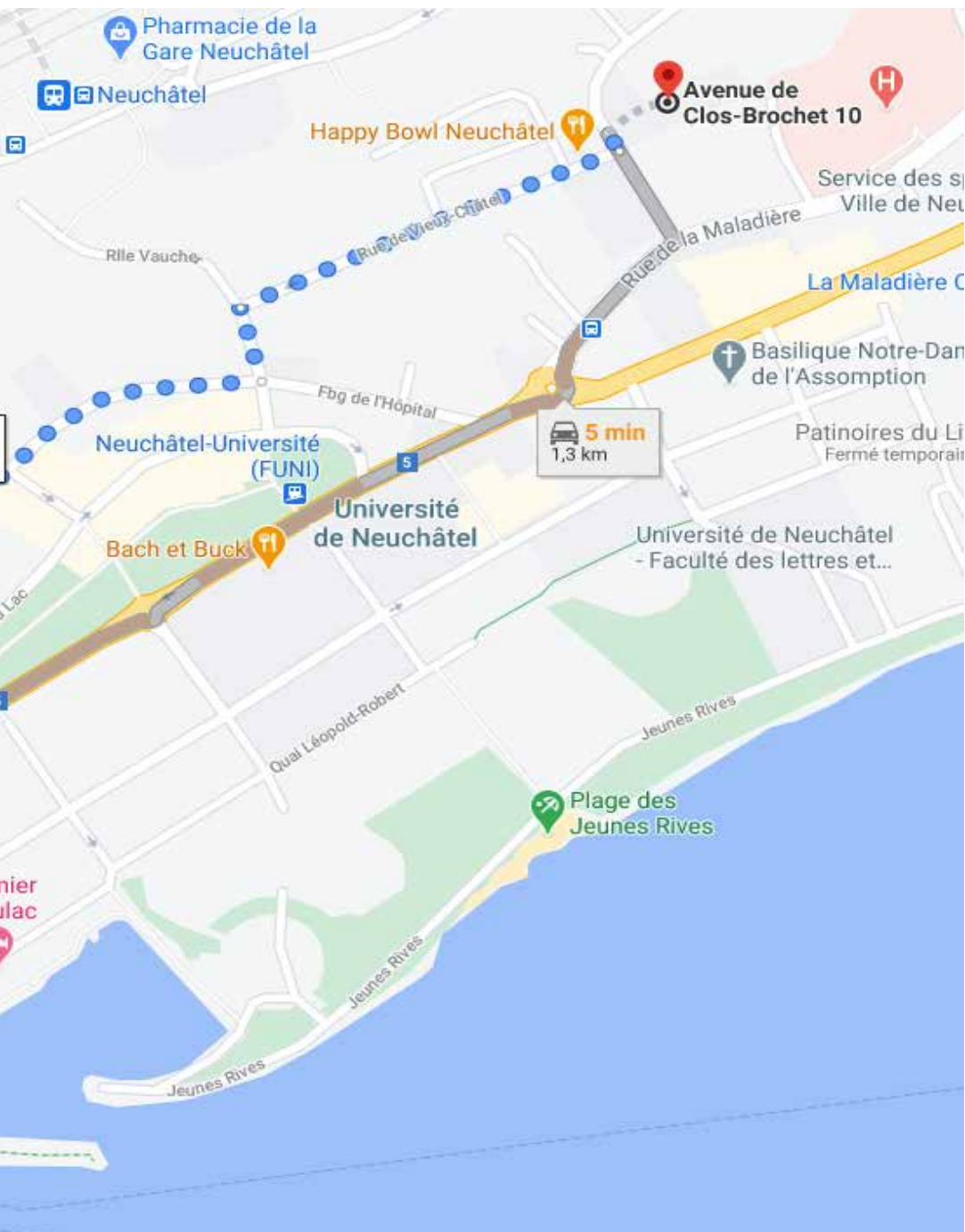
À ESPACE on apprend le français et à connaître la Suisse de différentes manières.



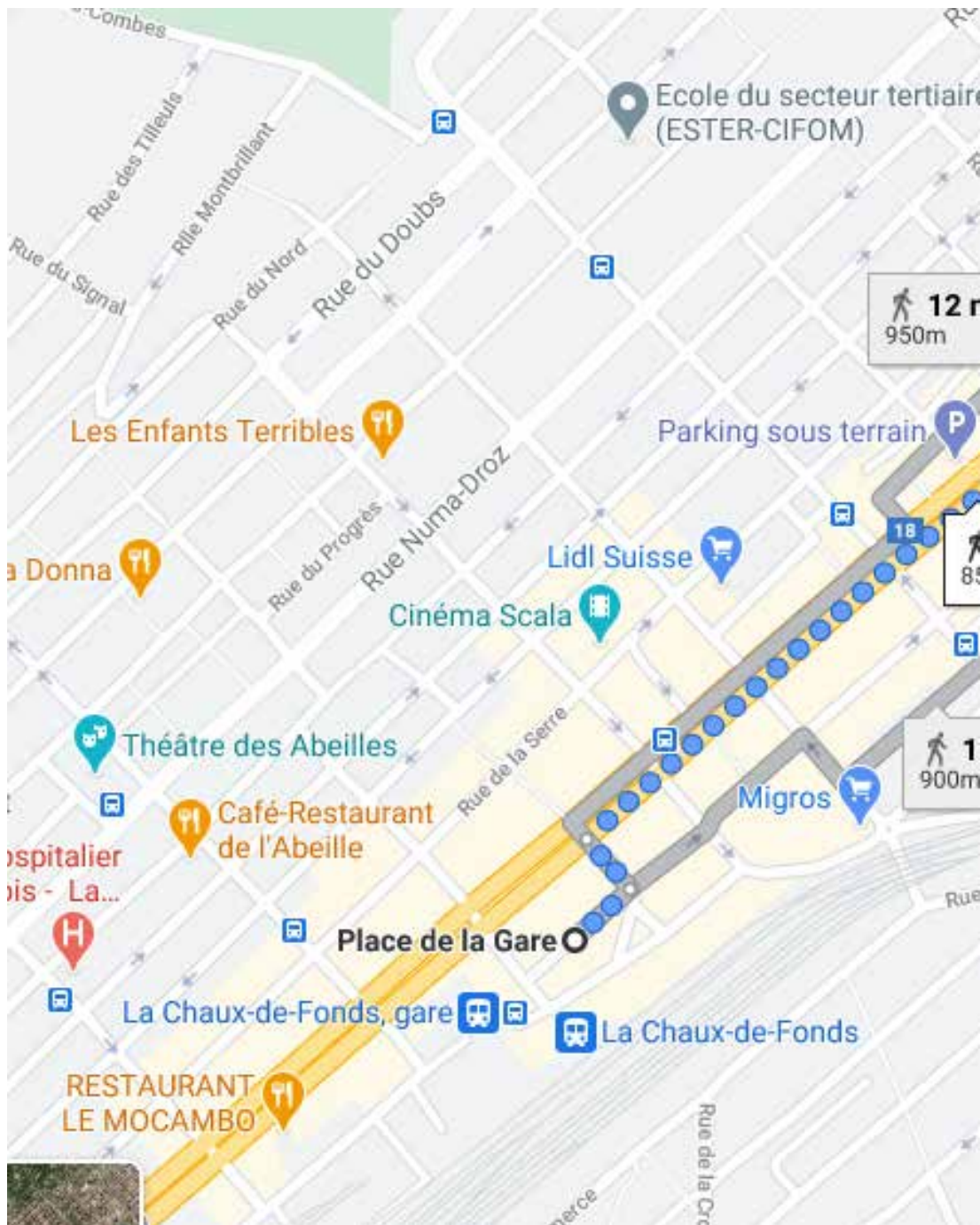
ESPACE Neuchâtel



Avenue Clos-Brochet 10, 2000 Neuchâtel



ESPACE La Chaux-de-Fonds



Informations

Horaires

ESPACE est ouvert du lundi au vendredi de 8h à 17h.

Secrétariat

Le guichet est ouvert du lundi au vendredi de 9h à 12h.

Par téléphone du lundi au vendredi de 9h à 12h et de 14h à 17h.

Téléphone : 032 889 74 74

Pour les questions générales: COSM.Espace@ne.ch

ESPACE Enfants

Du lundi au vendredi de 8h20 à 11h40.

Lundi, mardi, jeudi et vendredi de 13h20 à 15h00.

ESPACE Informatique

Du lundi au vendredi de 8h à 17h.

Un ordinateur et une imprimante sont à disposition.

Vous avez besoin d'aide à ESPACE ?

Contactez Rekan !
Rekan.FadhilSalem@ne.ch
Téléphone : 076 738 91 50

Rekan parle arabe, turc, kurde, anglais et français.

Si besoin, un traducteur peut venir vous aider pour d'autres langues.

Rekan est à **Neuchâtel** les lundis toute la journée et les mercredis après-midi.

Rekan est à **La Chaux-de-Fonds** les vendredis après-midi.



Rekan Fadhil Salem

Pour les questions concernant nos cours et nos apprenants:
COSM.CoursEspace@ne.ch

Envie de proposer une nouvelle activité ?

Un sport, de la musique ou autre chose ?

Toutes les propositions sont les bienvenues.

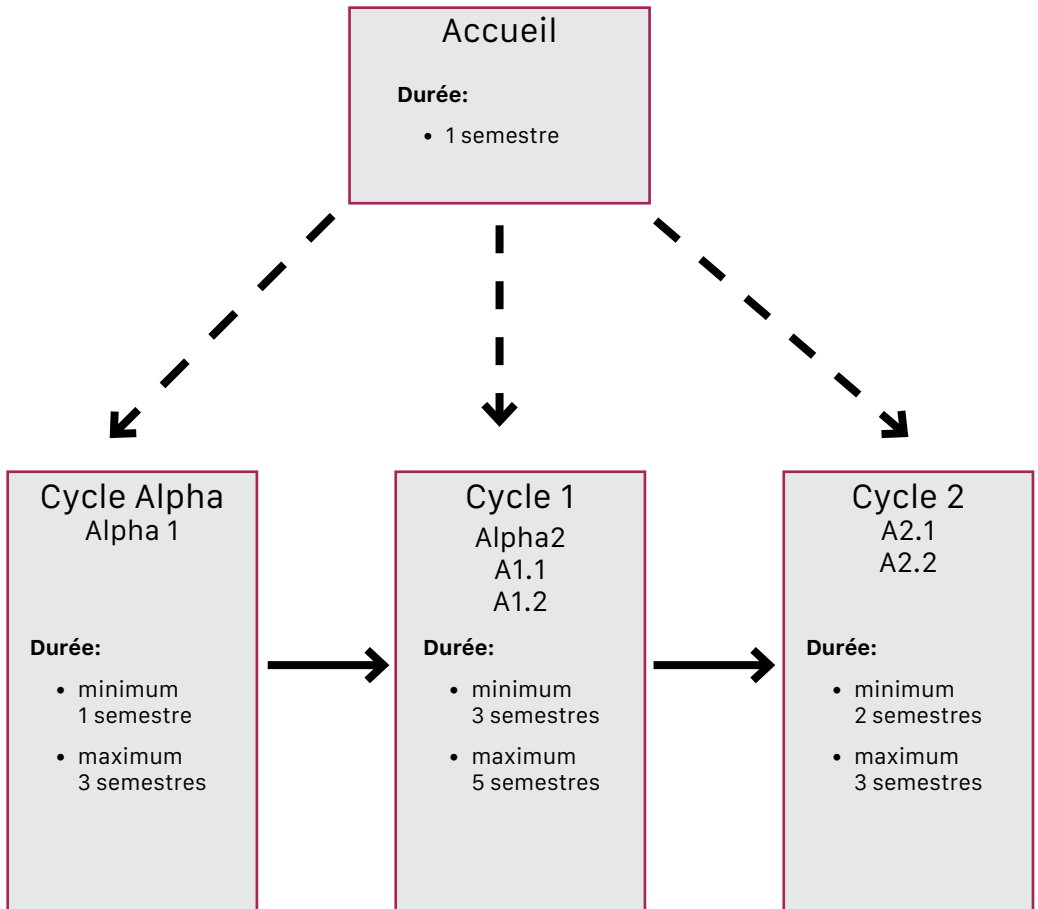
Envoyez un email à COSM.Espace@ne.ch

Les cours

Les personnes inscrites à ESPACE peuvent faire:

	Page
Cours	
• Français : Alpha 1, Alpha 2, A1.1, A1.2, A2.1, A2.2	19
• Maths	
• Informatique	
Informations sur la Suisse	
• Bienvenue à Neuchâtel	20
• Comprendre la Suisse	21
Français autrement	
• Théâtre	22
• Tissage	23
• Photo	24
• Chant	25
• Expression artistique	26
Stages	
• Restauration	27
• Nettoyage	28
• Garde d'enfants	29
Activités	
• Jeux	30
• Espace discussion	31
• Atelier couture et tricot	32
• On parle!	33
Soutiens	
• Français	34
• Bilingue : farsi, arabe, tigrinya, amharique, turc	35
Formations courtes	
• Debout	36
• Ficelles du budget	37

Le parcours d'apprentissage à ESPACE



Classe Accueil

Nom	Classe Accueil
Pour qui	Personnes logées dans un centre de 1er accueil Regroupement familial
Quoi	Introduction au français Cours « Bienvenue » Français autrement: Théâtre, Expression artistique Devoirs à la maison
En plus	Activités
Où	ESPACE La Chaux-de-Fonds
Durée maximum	6 mois
ESPACE Enfants	Non
But	Apprendre le français et comprendre son environnement dès son arrivée dans le canton de Neuchâtel. Entrer dans le parcours en cycles, validé par son assistant social.

Cycle Alpha

Nom	Cycle Alpha
Pour qui	Personnes issues de la migration
Quoi	Alpha 1 Soutiens bilingues: farsi, arabe, turc, tigrinya, amharique Français autrement: Expression artistique, Photo Devoirs à la maison
En plus	Stages à ESPACE Activités
Où	ESPACE La Chaux-de-Fonds et Neuchâtel
Redoublements maximum	2
ESPACE Enfants	Oui
But	Entrer dans le Cycle 1 Comprendre son environnement Prendre confiance

Cycle 1

Nom	Cycle 1
Pour qui	Pour les personnes issues de la migration
Quoi	Alpha 2 Français A1.1 Français A1.2 Soutiens bilingues: farsi, arabe, turc, tigrinya, amharique Soutiens français Français autrement: Chant, Expression artistique, Tissage Bienvenue à Neuchâtel Devoirs à la maison
En plus	Stages à ESPACE Activités
Où	ESPACE La Chaux-de-Fonds et Neuchâtel
Redoublements maximum	2
ESPACE Enfants	Oui
But	Attestation A1.2 Prendre confiance Autonomie au quotidien Être validé pour le parcours emploi et formation par son assistant social.

Cycle 2

Nom	Cycle 2
Pour qui	Pour les personnes qui sont en parcours emploi ou formation. Validation nécessaire par l'assistant social.
Quoi	Français A2.1 Français A2.2 Soutiens Comprendre la Suisse Devoirs à la maison
En plus	Stages à ESPACE Français autrement à la carte Formations courtes Activités
Où	ESPACE La Chaux-de-Fonds et Neuchâtel
Redoublements maximum	1
ESPACE Enfants	Non
But	Attestation A2.2 Formation Emploi

Isabelle Baron - Pas Mercier

Alpha

Manuel
pour l'apprenant



Isabelle Baron - Pas Mercier

Alpha

Manuel 2
pour l'apprenant





Français

Apprendre le français.

Cours en journée ou en soirée à Neuchâtel et La Chaux-de-Fonds

Parcours en cycle

Accueil, Cycle Alpha, Cycle 1 et Cycle 2

À la carte



	En journée heures par semaine	En soirée heures par semaine
Français+	—	2 heures 30
A1 / A2	9 heures	2 heures 30

En soirée	Neuchâtel	La Chaux-de-Fonds
Français+	Mercredi 18h30 - 21h00	—
A1	Jeudi 18h30 - 21h00	Lundi 18h30 - 21h00
A2	Lundi 18h30 - 21h00	Mercredi 18h30 - 21h00



S'annoncer au secrétariat pour remplir le formulaire



Bienvenue à Neuchâtel

Recevoir des informations pratiques sur la vie dans le canton de Neuchâtel. En bilingue ou en français simple. Selon les demandes, d'autres langues seront proposées.

Parcours en cycle

Cycle 1

À la carte



	Neuchâtel	La Chaux-de-Fonds
Français	Vendredi 8h30 - 11h30	Jedi 8h30 - 11h30



S'annoncer au secrétariat pour remplir le formulaire



Comprendre la Suisse

Recevoir des informations pratiques sur la Suisse.

Parcours en **cycle**

Cycle 2

À la **carte**



Neuchâtel

La Chaux-de-Fonds

Mercredi 18h30 - 21h00

—



Avoir le niveau A2 à l'oral pour s'inscrire.

S'annoncer au secrétariat pour remplir le formulaire

Informations sur la Suisse



Théâtre

Apprendre à communiquer librement en français en s'exprimant par le corps et la voix, en travaillant la prononciation, en imaginant des personnages, en jouant avec les émotions et en s'amusant beaucoup !

Parcours en cycle

Accueil

À la carte



La Chaux-de-Fonds

Jeudi 8h30 - 9h50

Jeudi 13h30 - 14h50



S'annoncer au secrétariat pour remplir le formulaire





Tissage

Apprendre des techniques de tissage et de broderie, d'expérimenter librement la créativité, tout en pratiquant le français grâce aux discussions dans le groupe. Une exposition réunira les œuvres réalisées.

Parcours en cycle

Cycle 1

À la carte



La Chaux-de-Fonds

Mercredi 10h05 - 11h30



Réservé aux femmes

S'annoncer au secrétariat pour remplir le formulaire



Photo

Apprendre les bases de la photographie tout en pratiquant le français. Développer un projet photographique qui sera ensuite exposé.

Parcours en cycle

Cycle Alpha

À la carte



Neuchâtel

Lundi 15h05 - 16h30

La Chaux-de-Fonds

Lundi 10h05 - 11h30

Mardi 9h00 - 10h25

Mardi 10h35 - 12h00



S'annoncer au secrétariat pour remplir le formulaire



Chant

Partager un moment convivial en chantant ! Découvrir sa propre voix et les chansons françaises dans une ambiance joyeuse. Le chant aide à s'exprimer et à trouver la confiance en soi.

Parcours en cycle

Cycle Alpha et Cycle 1

À la carte



Neuchâtel

Vendredi 10h05 - 11h30

La Chaux-de-Fonds

Mercredi 8h30 - 9h50



S'annoncer au secrétariat pour remplir le formulaire



Expression artistique

Découvrir ensemble différentes techniques artistiques pour développer la créativité et pratiquer le français autrement.

Parcours en **cycle**

Accueil, Cycle Alpha et Cycle 1

À la **carte**



Neuchâtel

Lundi 10h05 - 11h30



S'annoncer au secrétariat pour remplir le formulaire





Restauration

Travailler en cuisine et servir les clients, pour utiliser son français et apprendre un nouveau vocabulaire en faisant une première expérience de travail en Suisse.



Neuchâtel	Lundi au vendredi 8h00 - 14h00
La Chaux-de-Fonds	Lundi au vendredi 9h00 - 16h00



Les jours de travail sont à définir avec le restaurant.

Contactez votre assistant social, votre conseiller en insertion ou s'annoncer au secrétariat.



Nettoyage

Nettoyer ESPACE et contribuer au bien vivre, travailler en équipe en faisant une première expérience de travail en Suisse.



Neuchâtel	Lundi au vendredi	7h00 - 11h00
	Lundi au vendredi	13h45 - 15h00
La Chaux-de-Fonds	Lundi au vendredi	7h00 - 11h00
	Lundi au vendredi	13h45 - 15h00



Les jours de travail sont à définir avec le responsable.
Contacter votre assistant social, votre conseiller en insertion ou s'annoncer au secrétariat.



Garde d'enfants

S'occuper des enfants et utiliser son vocabulaire français en faisant une première expérience de travail en Suisse.



Neuchâtel	Lundi au vendredi 8h20 - 11h40 et/ou Lundi, mardi, jeudi et vendredi 13h30 - 15h00
La Chaux-de-Fonds	Lundi au vendredi 8h20 - 11h40 et/ou Lundi, mardi, jeudi et vendredi 13h30 - 15h00



Minimum 1 journée ou deux demi-journées ou à 50%.

Contactez votre assistant social ou conseiller en insertion ou s'annoncer au secrétariat.



Jeux

Pratiquer le français en jouant, faire de nouvelles rencontres et passer un bon moment.



Une soirée par mois, dès 18h à Neuchâtel ou La Chaux-de-Fonds



Pour plus d'informations:

Cédric Rossel
associationyouphoric@gmail.com
078 751 47 66



Youphoric
Au coin du jeu



Espace discussion

Un moment pour discuter et échanger !
 Avec Rekan en français, arabe, turc, kurde et anglais.
 Avec Roman en français et tigrinya.



	Neuchâtel	La Chaux-de-Fonds
Arabe Kurde Turc	Mercredi 13h30 - 15h00	Vendredi 14h00 - 15h30
Tigrinya	—	Mardi 8h30 - 10h00



Pas d'inscription, venez à tout moment !
 Enfants bienvenus.
 Cafés, thés et biscuits offerts.



Atelier couture et tricot

Venez tricoter, réparer vos habits, partager un moment et parler français autour d'un café !



La Chaux-de-Fonds	Jeudi 10h - 12h00
Neuchâtel	Jeudi 10h - 12h00



Pas d'inscription, venez à tout moment !
Cafés, thés offerts.

On Parle!



On parle !

On parle, au téléphone, en buvant un café ou un thé. Parfois on mange, on se promène et on parle.

ESPACE vous met en contact avec quelqu'un pour parler en français.



S'annoncer au secrétariat.



Soutien Français

Soutenir l'apprentissage du français en petit groupe.

Parcours en **cycle**

Cycle 1



Suivre des cours en classe à ESPACE.

Passer par son enseignant référent pour s'inscrire.



Soutien bilingue

Soutenir l'apprentissage du français en utilisant sa langue (farsi, arabe, tigrinya, amharique, turc) en petit groupe.

Parcours en **cycle**

Cycle Alpha et Cycle 1



Suivre des cours en classe à ESPACE.

Passer par son enseignant référent pour s'inscrire.



Ficelles du Budget Migration

Donner des informations pour apprendre à gérer son budget.

À la carte

Neuchâtel	Lundi	26.02.2024	17h00 - 20h00
	Mardi	27.02.2024	17h00 - 20h00
	Mercredi	28.02.2024	17h00 - 20h00



Neuchâtel	Lundi	26.08.2024	17h00 - 20h00
	Mardi	27.08.2024	17h00 - 20h00
	Mercredi	28.08.2024	17h00 - 20h00



Avoir le niveau A2 pour s'inscrire.

S'annoncer au secrétariat pour remplir le formulaire





ESPACE Enfants

Espace Enfants est un lieu de partage, de convivialité et d'expériences pour les enfants des apprenants d'ESPACE. Il contribue également au soutien à la parentalité.

Horaires

Du lundi au vendredi de 8h20 à 11h40.

Lundi, mardi, jeudi et vendredi de 13h30 à 15h00.

ESPACE Enfants Neuchâtel : 079 529 50 16

ESPACE Enfants La Chaux-de-Fonds : 079 525 49 75



Restaurant Trait d'Union

Une cuisine qui privilégie les produits frais de saison !

Ouvert à ESPACE du lundi au vendredi de 12h00 à 14h00.

Venez boire un café de 8h00 à 17h00.

Réservations au 077 440 94 51.

Neuchâtel

Menu de la semaine



Prix des repas

- CHF 5.- Apprenants
- CHF 10.- Étudiants, AVS, AI, aide sociale, carte culture Caritas, chômeurs, apprentis
- CHF 15.- Tout public

*** Les repas «suspendus» sont des repas offerts aux apprenants grâce aux dons.**



Restaurant La Source

Venez déguster des mets succulents et colorés !

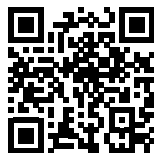
Ouvert à ESPACE du lundi au vendredi de 11h30 à 14h00.

Venez boire un café de 8h00 à 17h00.

Réservations au 076 407 88 19.

La Chaux-de-Fonds

Menu de la semaine



Prix des repas

- CHF 5.- Apprenants
- CHF 10.- Étudiants, AVS, AI, aide sociale, carte culture Caritas, chômeurs, apprentis
- CHF 15.- Tout public

*** Les repas «suspendus» sont des repas offerts aux apprenants grâce aux dons.**

Calendrier 2024

Du 12 février au 5 juillet 2024

FÉVRIER 2024

L	M	M	J	V
5	6	7	8	9
12	13	14	15	16
19	20	21	22	23
26	27	28	29	

MARS 2024

L	M	M	J	V
				1
4	5	6	7	8
11	12	13	14	15
18	19	20	21	22
25	26	27	28	29

JUIN 2024

L	M	M	J	V
3	4	5	6	7
10	11	12	13	14
17	18	19	20	21
24	25	26	27	28

JUILLET 2024

L	M	M	J	V
1	2	3	4	5
8	9	10	11	12
15	16	17	18	19
22	23	24	25	26
29	30	31		

 DÉBUT DES COURS

 EXAMENS

 PAS D'ÉCOLE

Semestre 1

AVRIL 2024

L	M	M	J	V
1	2	3	4	5
8	9	10	11	12
15	16	17	18	19
22	23	24	25	26
29	30			

MAI 2024

L	M	M	J	V
		1	2	3
6	7	8	9	10
13	14	15	16	17
20	21	22	23	24
27	28	29	30	31



FÊTE DE L'ÉTÉ NE ET FIN DES COURS



FÊTE DE L'ÉTÉ CDF ET FIN DES COURS

Calendrier 2024 / 2025

Du 19 août 2024 au
31 janvier 2025

AOÛT 2024

L	M	M	J	V
			1	2
5	6	7	8	9
12	13	14	15	16
19	20	21	22	23
26	27	28	29	30

SEPTEMBRE 2024

L	M	M	J	V
2	3	4	5	6
9	10	11	12	13
16	17	18	19	20
23	24	25	26	27
30				

DECEMBRE 2024

L	M	M	J	V
2	3	4	5	6
9	10	11	12	13
16	17	18	19	20
23	24	25	26	27
30	31			

JANVIER 2025

L	M	M	J	V
		1	2	3
6	7	8	9	10
13	14	15	16	17
20	22	22	23	24
27	28	29	30	31

 DÉBUT DES COURS
 EXAMENS

 FIN DES COURS

Semestre 2

OCTOBRE 2024

L	M	M	J	V
	1	2	3	4
7	8	9	10	11
14	15	16	17	18
21	22	23	24	25
28	29	30	31	

NOVEMBRE 2024

L	M	M	J	V
				1
4	5	6	7	8
11	12	13	14	15
18	19	20	21	22
25	26	27	28	29

 PAS D'ÉCOLE

Règles

Toujours excuser vos **absences** au secrétariat au 032 889 74 74
ou sur le groupe WhatsApp au 077 478 42 16 pour Neuchâtel
ou sur le groupe WhatsApp au 076 785 73 01 pour La Chaux-de-Fonds

Présence

Les présences comptent pour tous les cours et les soutiens.

Si vous n'êtes pas suffisamment présent vous n'aurez pas votre argent AFNR, ni votre attestation et vous ne pourrez pas continuer à ESPACE.

80% -100% de présence



0% - 79% de présence



Absence

Les excuses acceptées ne comptent pas comme une absence!

- Avec certificat médical
- Avec carte de rendez-vous
- Congé maternité
- Congé paternité (1 semaine)
- Accident
- Décès dans la famille
- Déménagement



Les excuses non-acceptées comptent comme une absence!

- Sans certificat médical
- Sans carte de rendez-vous
- Vacances en dehors du calendrier ESPACE



Pour les parents avec enfants à ESPACE Enfants.

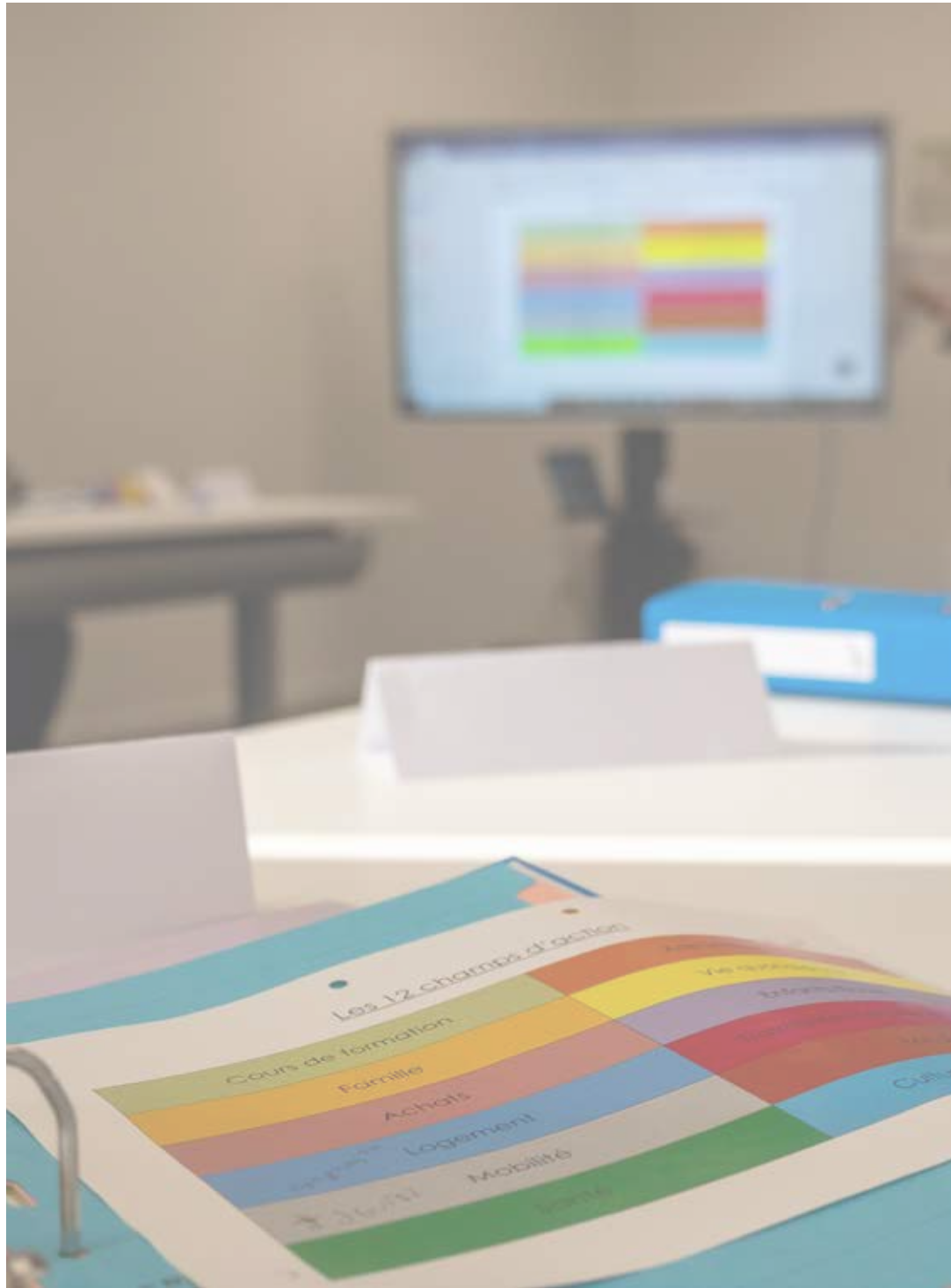
Absences :

Toujours annoncer les enfants absents !

Neuchâtel 079 529 50 16

La Chaux-de-Fonds 079 525 49 75

Situations possibles	Absence aux cours
Enfant malade avec plus de 38,5° de fièvre. Refusé à Espace Enfants	Acceptée maximum 3 jours sans certificat médical
Adaptation	Acceptée
Allaitement	Acceptée
Difficultés pour l'enfant	Acceptée



ESPACE est ravi de travailler avec tous ses partenaires. Merci !

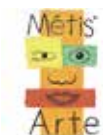
CARITAS Neuchâtel

CSP
CENTRE SOCIAL PROTESTANT
NEUCHÂTEL


RECIF



La Source
RESTAURANT



 Œuvre suisse d'entraide ouvrière **OSEO**
OSEO NEUCHÂTEL
Schweizerisches Arbeiterhilfswerk **SAH**
Soccorso operaio svizzero **SOS**

école
mosaïque

Métissages



Youphoric

Chantons ensemble

Regards & Récits

LES NUMÉROS IMPORTANTES D'ESPACE

Secrétariat	032 889 74 74
Rekan Fadhil Salem	076 738 91 50
Groupe WhatsApp absences Neuchâtel	077 478 42 16
Groupe WhatsApp absences La Chaux-de-Fonds	076 785 73 01
ESPACE Enfants Neuchâtel	079 529 50 16
ESPACE Enfants La Chaux-de-Fonds	079 525 49 75

ESPACE est ouvert du lundi au vendredi de 8h à 17h.

Neuchâtel

Avenue Clos-Brochet 10
2000 Neuchâtel

La Chaux-de-Fonds

Rue de la Cure 3
2300 La Chaux-de-Fonds

Les horaires détaillés sont
disponibles via le code QR

