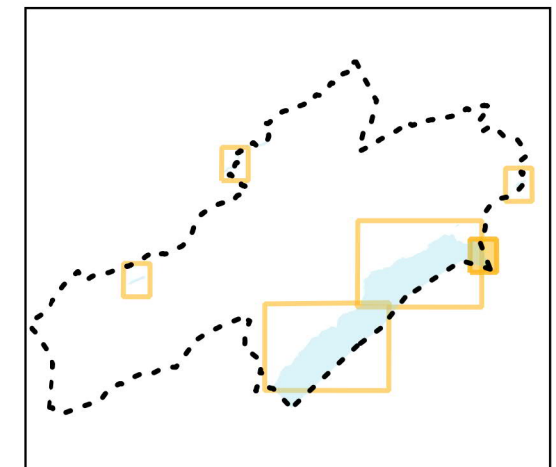


**Planification stratégique de la
revitalisation des rives
lacustres**

**Bénéfice pour la nature et le
paysage au regard des coûts
du lac de Neuchâtel (Fanel)**



Légende

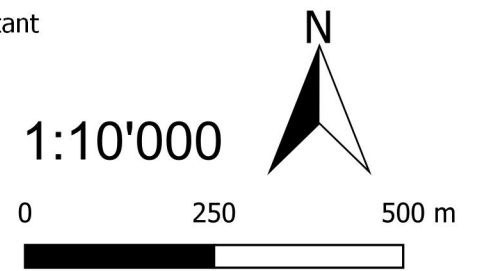
— Réseau hydrographique

Bénéfice pour la nature et le paysage

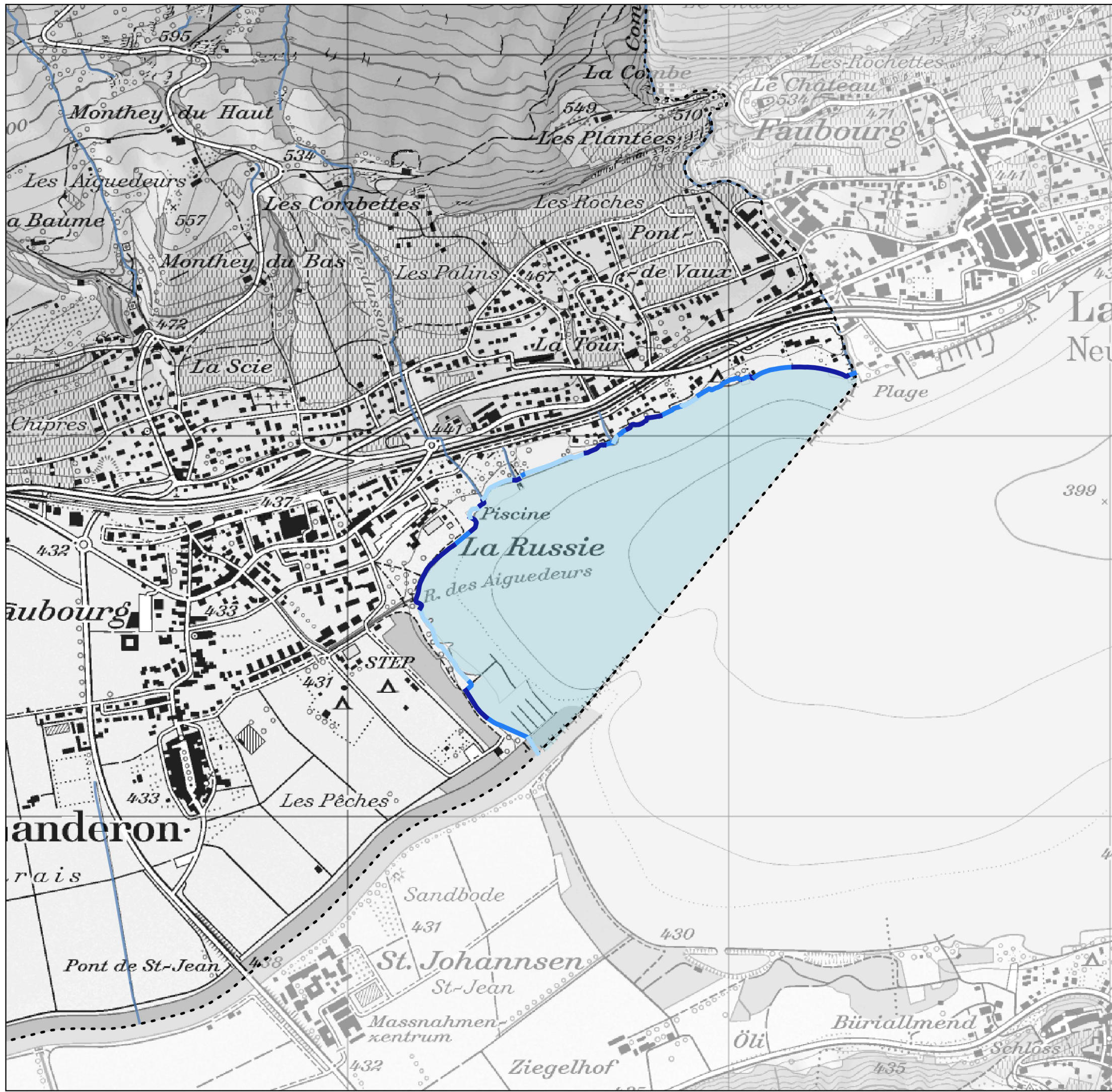
— Faible

— Moyen

— Important

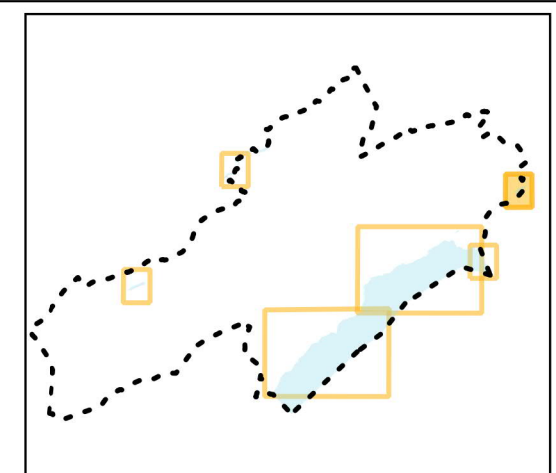


N° de Dossier: 585.1		N° de Plan: 585.1_2022310_5c	
Format: 42 x 29.7 cm			
Date	Projet	Dessin	Contrôle
03.10.2022	OG - CB	OG	JR



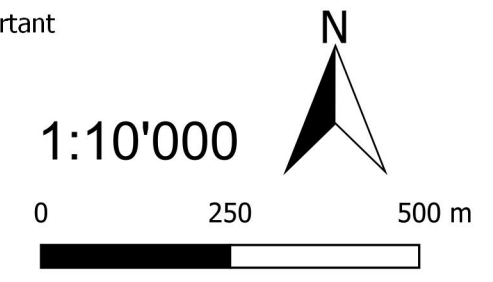
**Planification stratégique de la
 revitalisation des rives
 lacustres**

**Bénéfice pour la nature et le
 paysage au regard des coûts
 du lac de Bienne (NE)**



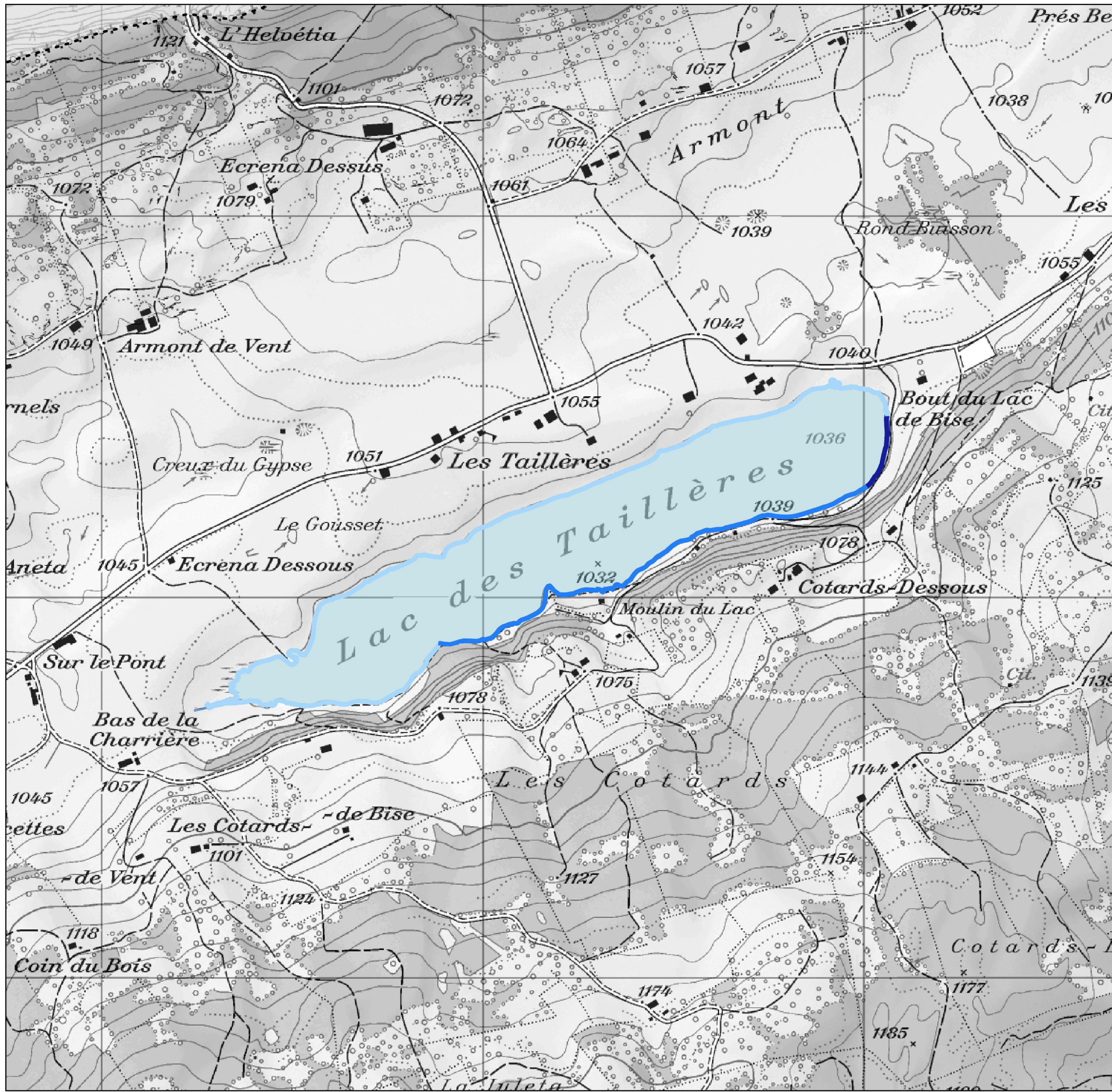
Légende

- Réseau hydrographique
- Bénéfice pour la nature et le paysage**
- Faible
- Moyen
- Important



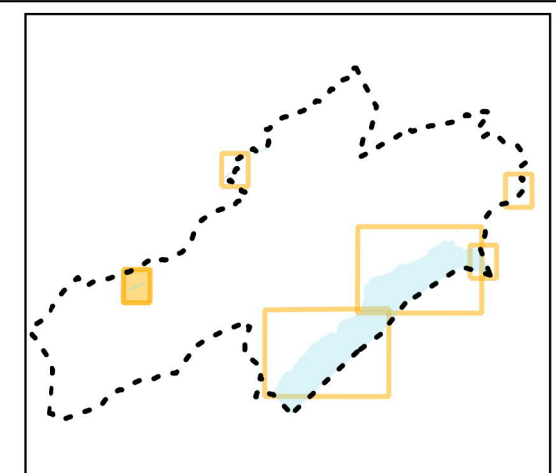
N° de Dossier: 585.1		N° de Plan: 585.1_2022310_5d	
Format: 42 x 29.7 cm			
Date	Projet	Dessin	Contrôle
03.10.2022	OG - CB	OG	JR





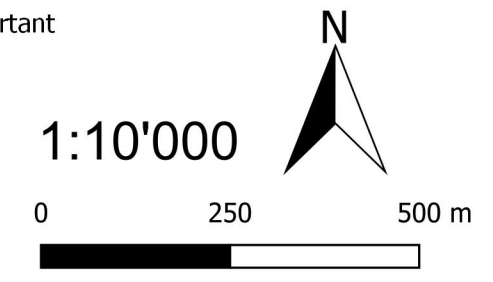
Planification stratégique de la revitalisation des rives lacustres

Bénéfice pour la nature et le paysage au regard des coûts du lac des Taillères



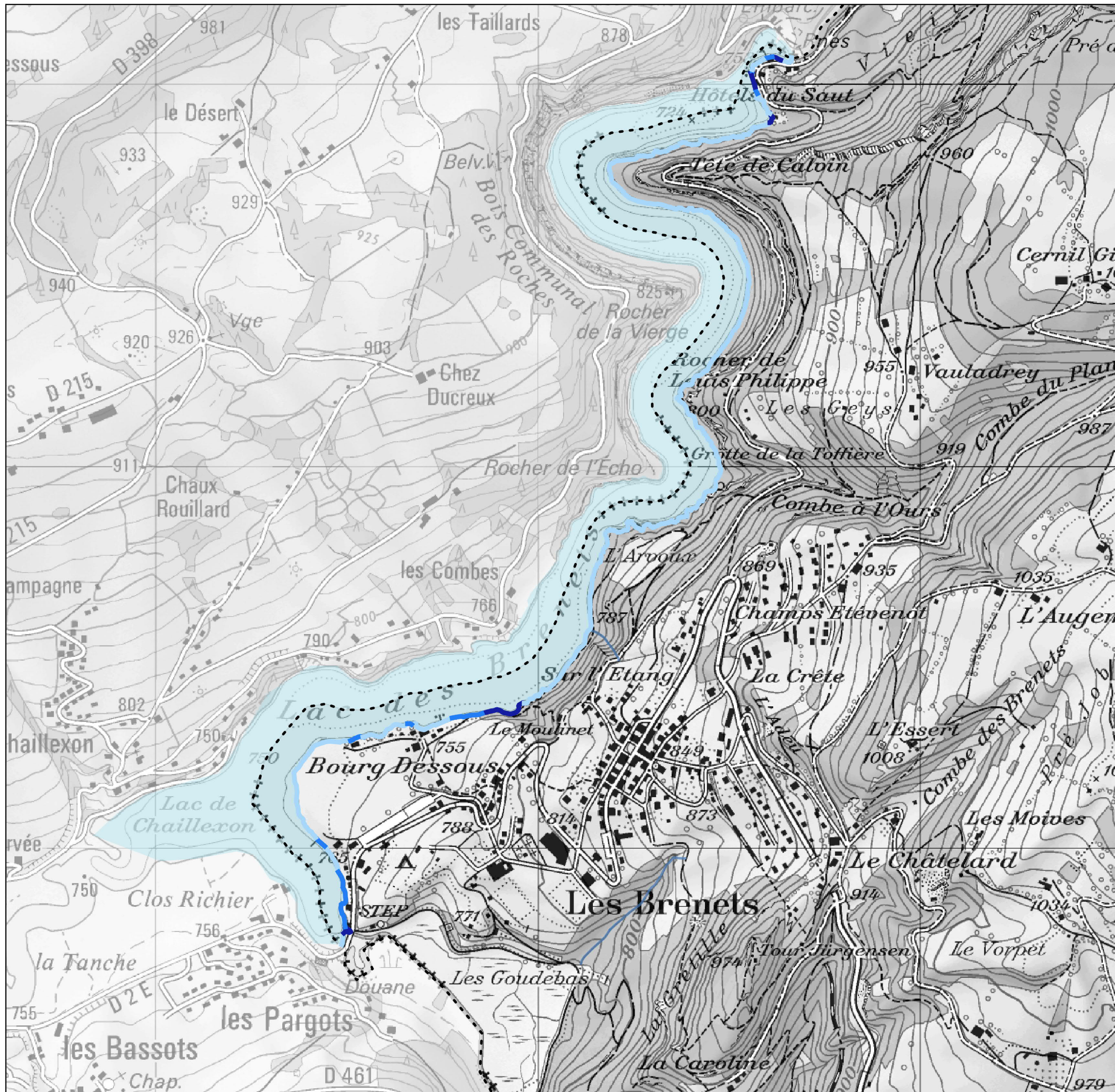
Légende

- Réseau hydrographique
- Bénéfice pour la nature et le paysage**
- Faible
- Moyen
- Important



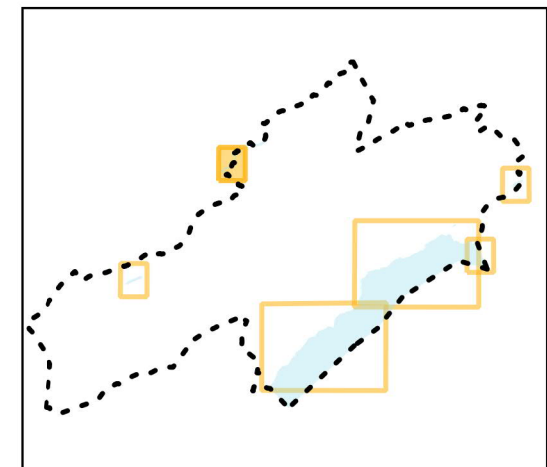
N° de Dossier: 585.1		N° de Plan: 585.1_2022310_5e	
Format: 42 x 29.7 cm			
Date	Projet	Dessin	Contrôle
03.10.2022	OG - CB	OG	JR





**Planification stratégique de la
revitalisation des rives
lacustres**

**Bénéfice pour la nature et le
paysage au regard des coûts
du lac des Brenets**



Légende

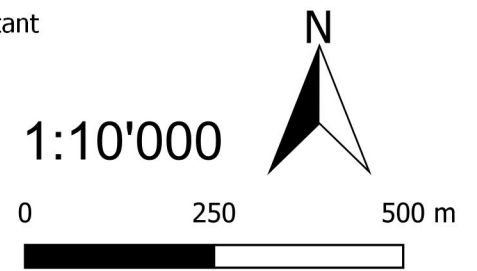
— Réseau hydrographique

Bénéfice pour la nature et le paysage

— Faible

— Moyen

— Important



N° de Dossier: 585.1		N° de Plan: 585.1_2022310_5f	
Format: 42 x 29.7 cm			
Date	Projet	Dessin	Contrôle
03.10.2022	OG - CB	OG	JR