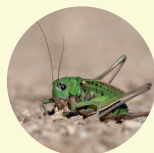


Pour qui ?

- de nombreux petits mammifères comme les **hérissons** ou les **écureuils** ainsi que tout un cortège d'oiseaux: **rougegorges** et **rougequeue**, **merles** et **fauvettes**.
- un tas de bois ou quelques pierres entassées seront une aubaine pour les amphibiens et les reptiles tels que **lézards**, **orvets** et **crapauds**.
- une foule d'insectes, comme les **papillons**, les **coccinelles**, les **abeilles** et les **bourdons** ou encore les **sauterelles** et les **grillons**.



- des **escargots**, dont les coquilles vides servent de nichoir à certaines abeilles solitaires et les **limaces** qui sont le plat de résistance des hérissons.
- et pour une quantité inestimable d'invertébrés qui travaillent sans relâche dans le sol: des **vers**, des **cloportes**, des **collemboles** et plein d'autres curiosités, le sol est vivant !

Plantes néophytes envahissantes... à éviter

Certaines plantes exotiques, fréquemment utilisées comme haie dense ou comme arbuste d'ornement, se disséminent ensuite dans la nature où elles peuvent devenir envahissantes et se reproduire de manière incontrôlée.



C'est notamment le cas du laurier cerise, du sumac, du buddléja (arbre à papillons) et de la renouée du Japon.

Plus d'informations

- www.ne.ch/nature
- www.chartre-des-jardins
- www.jura.ch/jardinsvivants
- www.birdlife.ch/fr/content/petits-biotopes

NATURE PRATIQUE



C'est quoi ?

C'est un jardin, voire même un balcon ou une terrasse, où l'on prend soin de créer des aménagements ou des milieux pour **favoriser la biodiversité**.

Planter des **espèces indigènes**, laisser des **zones non tondues**, aménager des **tas de bois**, **éviter les produits chimiques dans les potagers** sont autant de gestes simples mais vitaux pour tout un cortège de petits animaux.



À quoi ça sert ?

L'urbanisation ayant réduit les habitats de nombreuses espèces animales et végétales, ces îlots de nature leur serviront de **refuge**, de **garde-manger** et de **lieu de reproduction**.

Un exemple de Jardin Naturel

Mur de pierres sèches



Tas de bois



Nichoir à oiseaux



Prairie fleurie



Haie d'arbustes indigènes



Hôtel à insectes



Tas de pierres



Vieil arbre / fruitier haute-tige



Le choix des espèces

Les habitants de votre jardin auront besoin, en plus d'un logis, de trouver de la **nourriture**. Pour cela, vous pouvez:

- semer une prairie fleurie ou plus simplement laisser une bande d'herbe non fauchée (jusqu'à ce que les fleurs grainent)
- planter une haie d'arbustes indigènes (aubépine, troène, cornouiller, sureau, ...)
- conserver les vieux arbres ou planter des fruitiers haute-tige (dont les trous servent de niochirs aux oiseaux)
- dans les jardins potagers ou sur les balcons, planter des herbes aromatiques (thym, romarin, lavande,...) et les laisser fleurir.

Des aménagements pour la faune

Il est facile de favoriser les petits animaux (insectes, lézards, hérissons, ...) en disposant dans le coin de son jardin, un tas de branches ou de pierres, en construisant un mur sans jointures ou encore en posant un nichoir à oiseaux ou un hôtel à insectes.

Ces aménagements leur permettront de **nicher**, de trouver un **refuge** et faciliteront leurs **déplacements**.

Eviter à tout prix les produits chimiques