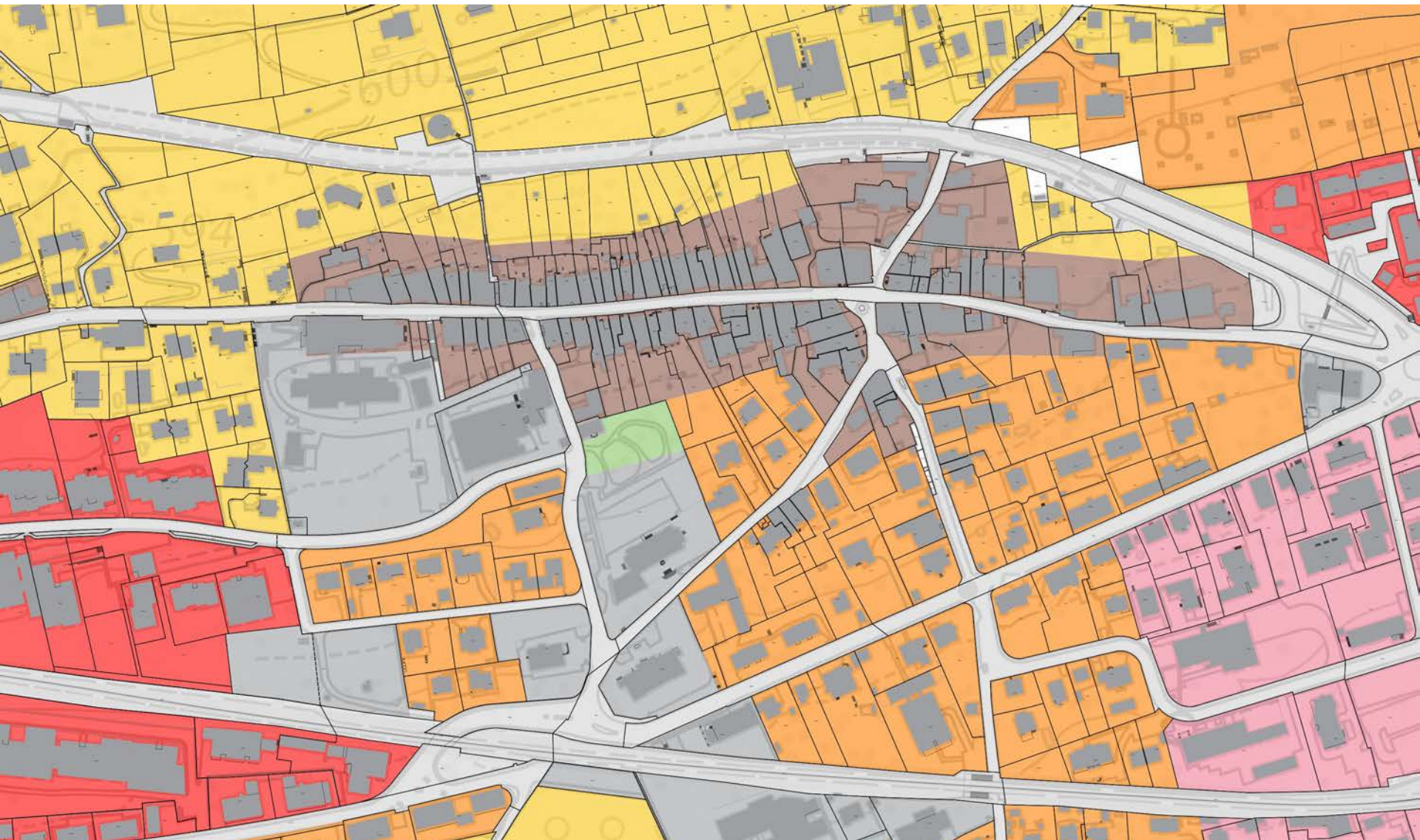


# Portée et fonction des instruments d'aménagement du territoire

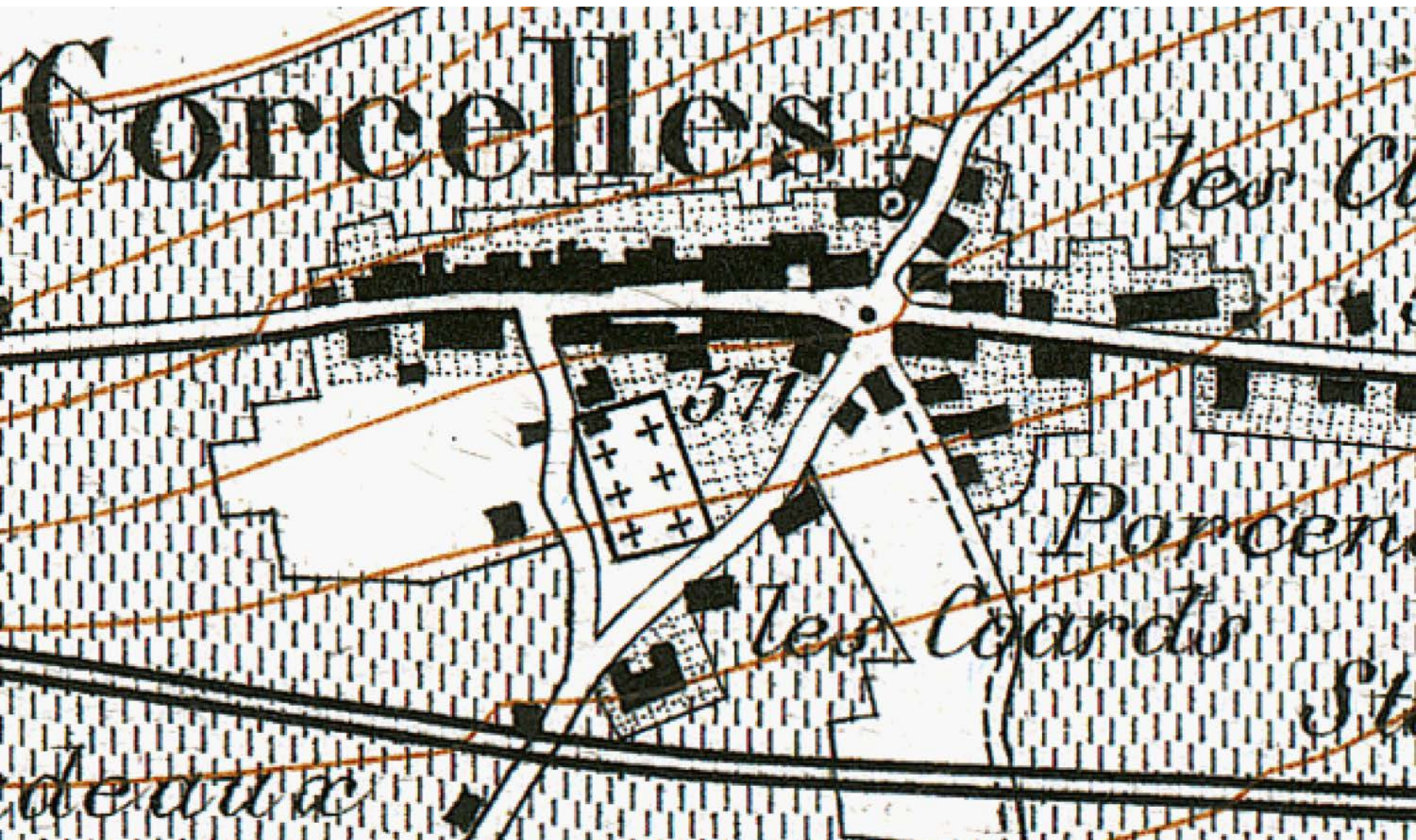
Dominique Bourquin  
Aménagiste cantonal (SAT)

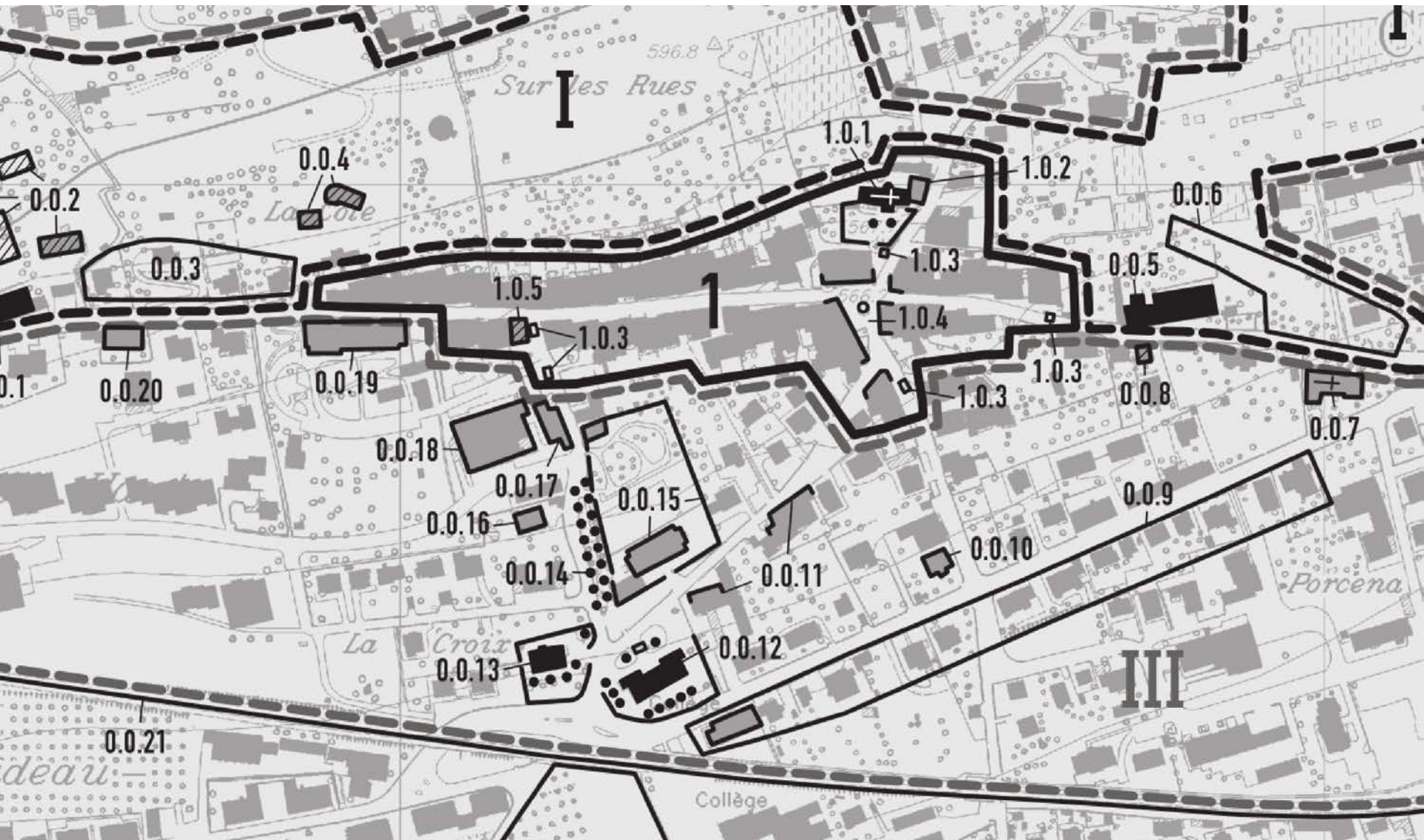
# Instruments d'aménagement

	Grand Conseil	Conseil d'Etat	Conseil communal	Conseil général
Outils directeurs	Conception directrice	Plan directeur cantonal (PDC) Projet de territoire (PT)	Plans directeurs régionaux (PDR) Projet de territoire / Plans directeurs communaux	
Règles de droit	Loi cantonale sur l'aménagement du territoire (LCAT)	Règlement d'exécution de la loi cantonale sur l'aménagement du territoire (RELCAT) Plan d'affectation cantonal (PAC)	Plan de quartier (PQ)	Plan communal d'affectation des zones (PCAZ) Plan spécial (PS)
Décision			Permis de construire	

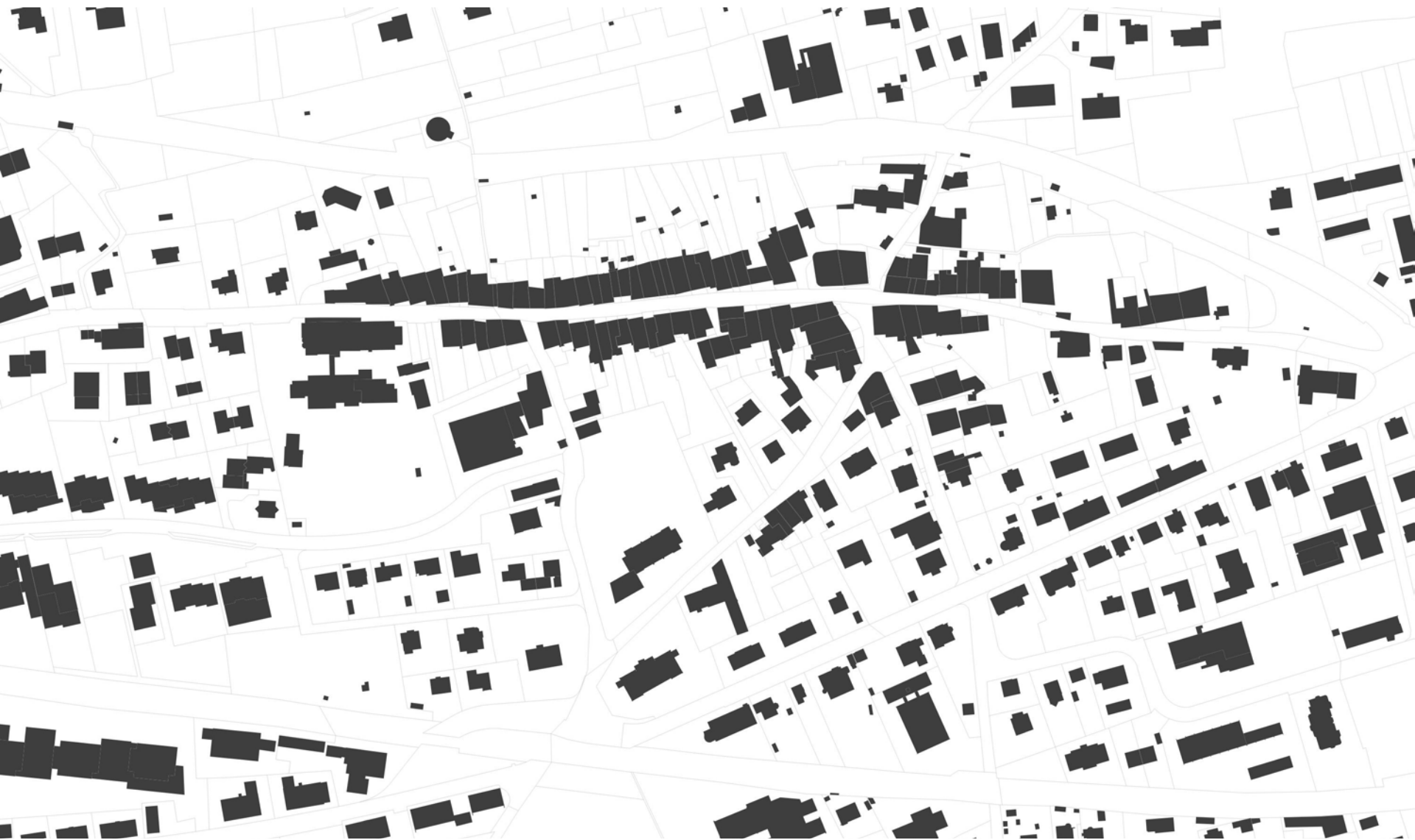








# pleins - vides



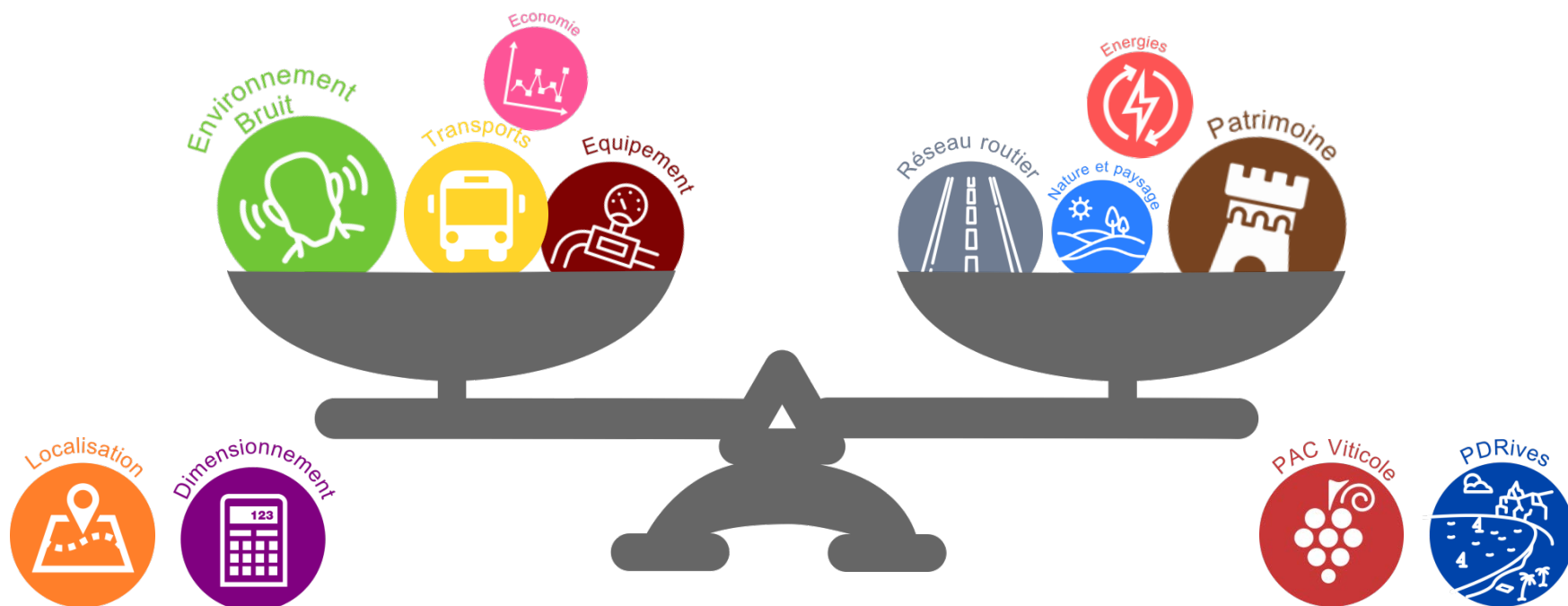


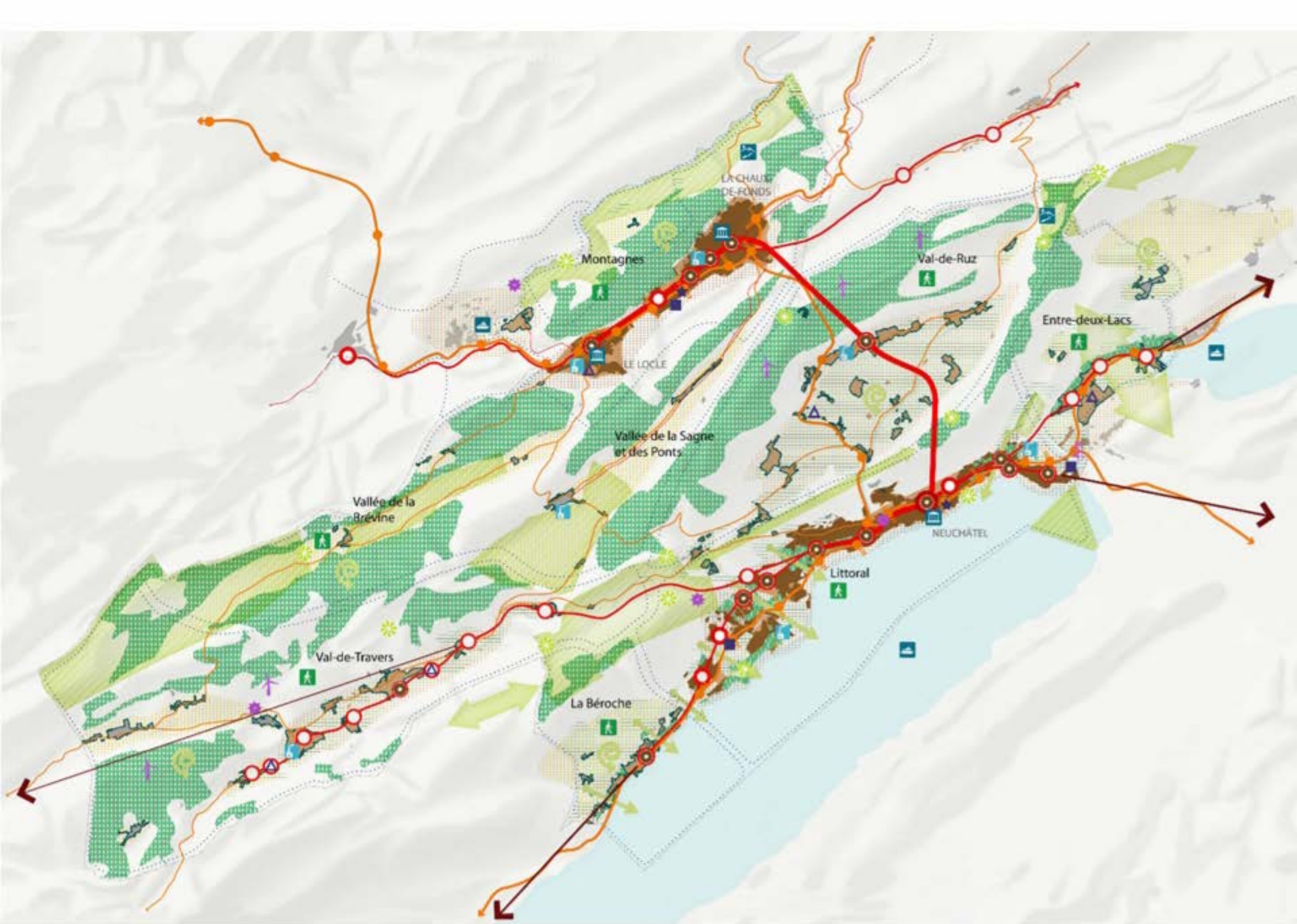




## Art. 3 OAT

- Déterminer les intérêts
- Apprécier les intérêts
- Peser les intérêts et les optimiser  
puis argumentation dans le rapport 47 OAT





LE CHAUX  
DE-FONDS

Montagnes

Val-de-Ruz

Entre-deux-Lacs

LE LOCLE

Vallée de la Sagne  
et des Ponts

NEUCHÂTEL

Vallée de la  
Brevine

Littoral

Val-de-Travers

La Béroche

# Synthèse

1. **Projet de territoire : vision prospective qui fonde la mise en place des instruments d'aménagement.**
2. **Plan d'affectation des zones : instrument de régulation – opposable aux tiers - du territoire communal.**
3. **Rapport 47 OAT : démonstration de la prise en compte du PDR/PDC et consignation de la pesée des intérêts qui justifient les choix opérés par la commune.**

