

Vauquille

Vous propose pour le mois d'octobre trois dates pour vous permettre de découvrir ou de perfectionner votre jeu:



3^{ème} vauquille

*Association intercantonale
des joueurs de boules
Grand jeu neuchâtelois*

16, 17 et 18 octobre 2015

Evologia – Cernier www.quilles.ch

3^{ème} vauquille les 16, 17 et 18 octobre 2015

Rappel des modalités 2015

vendredi 16 octobre 2015 de 19h00 à 23h00
samedi 17 octobre 2015 de 14h00 à 21h00
dimanche 18 octobre 2015 de 11h00 à 16h00

Public : inscription et les 5 premières passes : 10.--
Possibilité de racheter des passes au prix de 2.--
Prix : viande fumée ou autre distribués dès 17h⁰⁰ le 18 octobre 2015

Clubistes : inscription et les 5 premières passes : 15.--
Possibilité de racheter des passes au prix de 3.--
Prix : viande fumée ou autre distribués lors de la remise des prix de l'intercantonale jeudi 26 novembre 2015 à 19h30

Les murs

Trois de nos équipes des espaces verts sont actuellement en train d'achever des murs de pierres sèches à la Vue des Alpes, au lieu-dit la Gentiane et à la Montagne de Cernier.





La Fête des Vendanges

EVOLOGIA a aussi participé à la conception et à la réalisation de deux chars pour le corso fleuri de dimanche pour la CNAV et l'OVPT.



Châssis du char avant le montage de la structure métallique qui sera recouverte de panneaux de bois et de mousse d'isolation pour le piquetage des fleurs.

Par Claude Lienher





La maquette réalisée en grande partie en mousse de polyuréthane.







Les animaux mystérieux

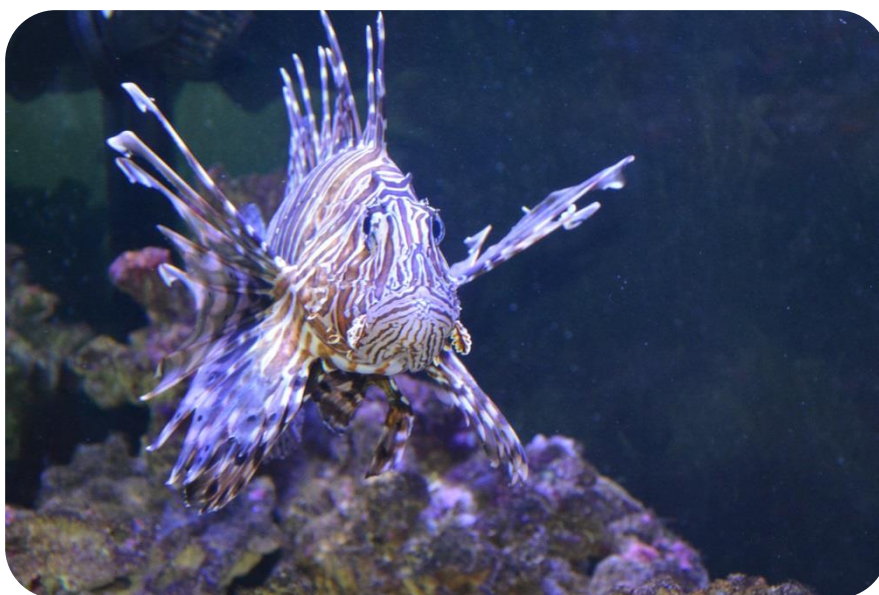
Les dix animaux les plus venimeux du monde sont au Mycorama

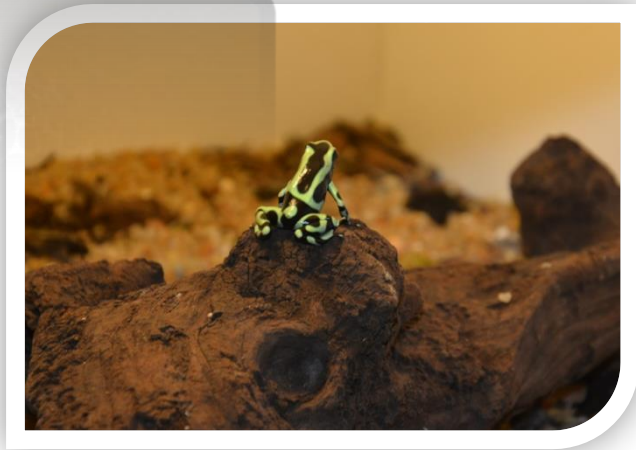
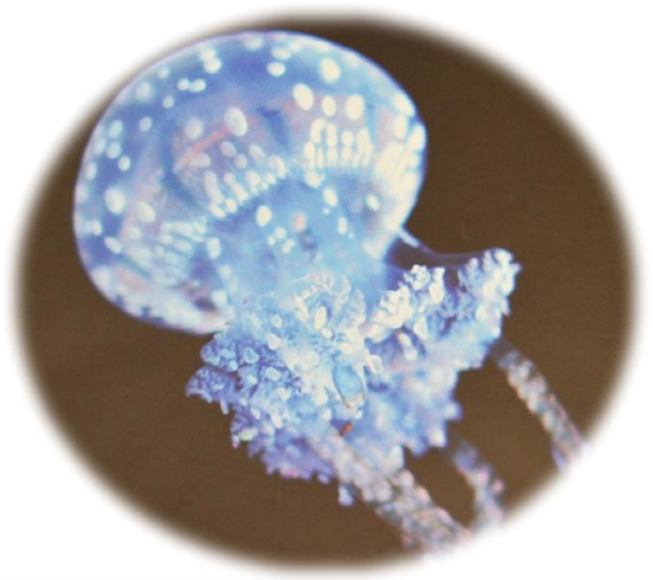
Phobiques en tous genres, abstenez-vous d'aller vous balader du côté d'Evologia, à Cernier. Ou alors, allez-y dans un but thérapeutique Le Mycorama accueille jusqu'au 1^{er} novembre l'exposition "Animaux mystérieux".

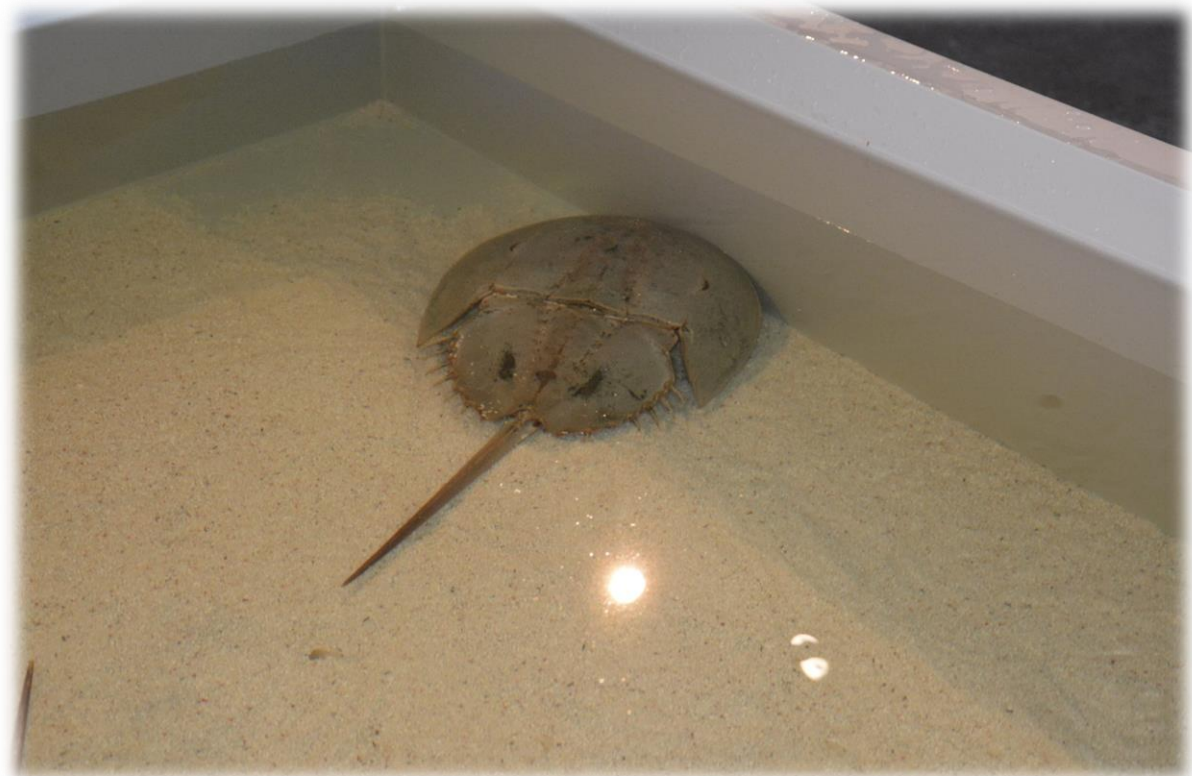
Trois cents spécimens vivants aquatiques ou terrestres, de l'anguille électrique au requin en passant par la méduse, les serpents ou les grenouilles, les dix animaux les plus venimeux du monde attendent le public.



Outre l'observation, les visiteurs peuvent participer à diverses expériences comme se glisser dans la peau d'un animal ou participer librement à des jeux sur l'odorat, la vision, l'électricité ou l'ouïe. Tous les jours, à 11 heures et à 15 heures, petits et grands peuvent assister à l'extraction de venin de serpent. La substance toxique est ensuite envoyée à des fins de recherches sur les toxines animales







Les jardins Extraordinaires

par Roger Hofstetter

Les Jardins Extraordinaires vous annoncent le jubilé de 10 ans de collaboration entre la Saline Royale d'Arc et Senans et Evologia.

Rappelons-nous que notre premier jardin a été réalisé par nos propres moyens de A à Z en 2006.

Champagne ou plutôt "santé" mais avec un zeste d'absinthe

La 16^{ème} saison du festival aura lieu sur le thème jardins et bandes dessinées.

Cette 16^{ème} édition sera présidée par Monsieur Alain Baraton qui est le chef jardinier du domaine de Versailles.

Pour certains retour à l'enfance et pour d'autres l'occasion de revisiter ou tout simplement de découvrir le monde de la bande dessinée à travers plusieurs auteurs renommés.



R
Roger Hofstetter

Eau trouble

Eau trouble est un jardin à la croissance abondante !

Il nous a guidé à travers un chemin secret de bris de verre et de plantes aux couleurs grises, vertes et violette....

Les murmures de la fontaine de jouvence nous invitent à troubler nos verres. Entre poésie et frontière le jardin partage une fraîcheur tendre et romantique.





Détails sur la réalisation:

- Client:
 - Festival de Jardin
- Lieu:
 - Saline Royale d'Arc et Senans, France
- Programme:
 - Installation temporaire du 1^{er} juin au 1^{er} octobre 2006
- Thème:
 - Fabrique du 18^{ème} siècle
- Concepteur:
 - Roger Hofstetter
- Equipe:
 - Les jardiniers des jardins Extraordinaires " réinsertion sociale et professionnelle " d'Evologia.
- Statut:
 - Réalisé en 2006
- Surface:
 - 300m²
- Matériaux:
 - Fontaines, fleurs annuelles, vivaces et l'Absinthe (*Artemisia absinthium* L.), arbres, arbustes, semis de fleurs, eau, verre en gravier, copeaux, planches en bois

