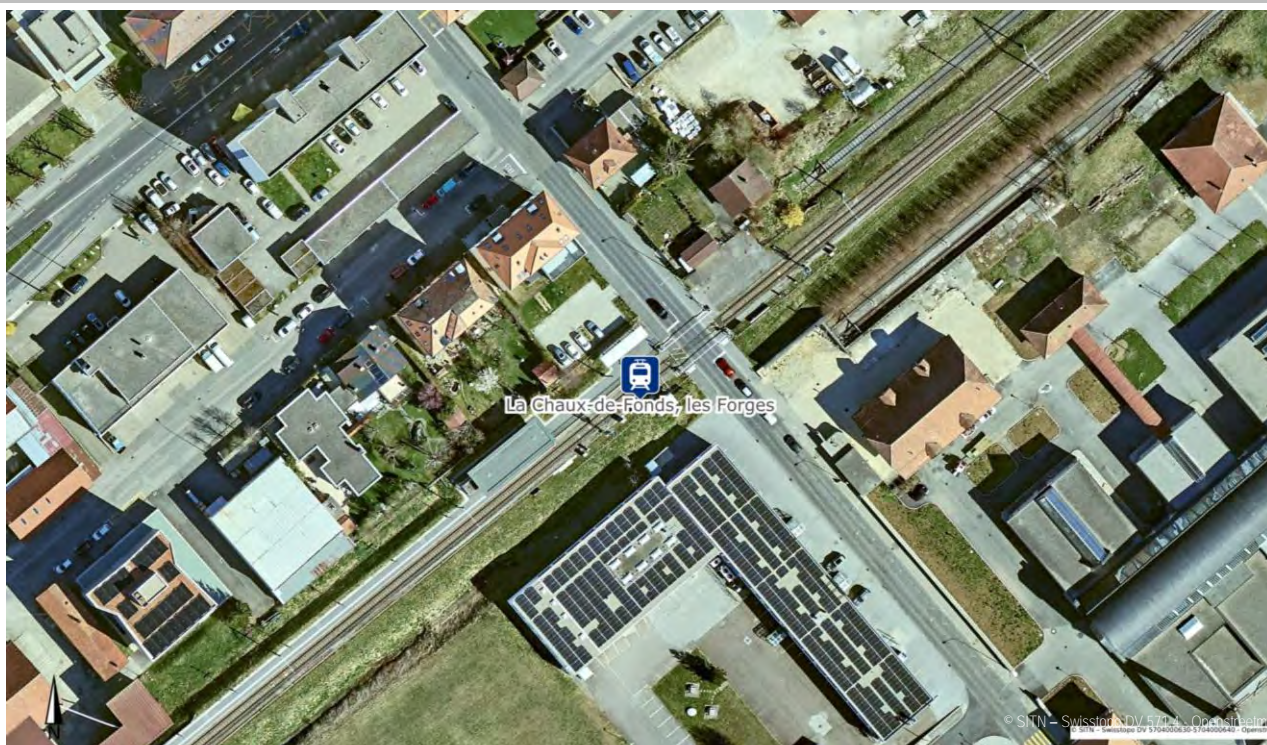
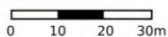


FICHE PÔLE **D'INTERMODALITÉ** - A

Nom :	La Chaux-de-Fonds Les Forges	Abréviation :	CdFF	Commune :	La Chaux-de-Fonds
Type :	Train	Fréquentation :	330 pers./j	Propriétaire :	CFF



Echelle 1:1'000



Potentiel d'usagers vélo

Données socio-éco	< 5 min	5 à 10 min	10 à 15 min	15 à 20 min	Potent. d'usagers
Population ¹ desservie à	835	150	271	4'483	15 à 20
Emplois ² EPT desservis à	681	34	562	2'679	10 à 15
Bâtiments scolaires ³ à	13	10	4	1	moyen

¹ données 2015 ; ² données 2012 ; ³ écoles primaires, secondaires, professionnelles, gymnasiales et universitaires

Qualité de l'offre TP			Niveau de desserte ARE :		Niveau B
Type de ligne TP	Existence	Nb de lignes	No de lignes	Cadence HP	Opérateur
Train grandes lignes	-				
Train Regio	✓	2	20/TER	30'/60'	CFF
Tram	-				
Bus urbain	✓	4	302/360/303/361	10'/60'/10'/15'	TransN
Bus régional	-				

Accessibilité MD				
Infrastructure	Existence	Quantité	Accès vélo	Appréciation qualitative
Passage à niveau	✓	1	facile	Sécurisé
Passage supérieur (sur-voie)	-			
Passage inférieur (sous-voie)	-			

Offre en stationnement vélo				
Infrastructure	Existence	Quantité	Nb de places	Appréciation qualitative
Vélostation sécurisée	-			
Parking vélo couvert	✓	1	24	Moderne
Parking vélo non couvert	-			
Station VLS	-			
		Total places	24	

Photos



Infrastructures d'accueil, gare des Forges



Infrastructures d'accueil, gare des Forges

FICHE POINT **D'INTERMODALITÉ** - B

Nom :	La Chaux-de-Fonds Orée-du-Bois	Abréviation :	CdFOB	Commune :	Chaux-de-Fonds
Type :	Train	Fréquentation :	Non construit	Propriétaire :	TransN



Potentiel d'usagers vélo

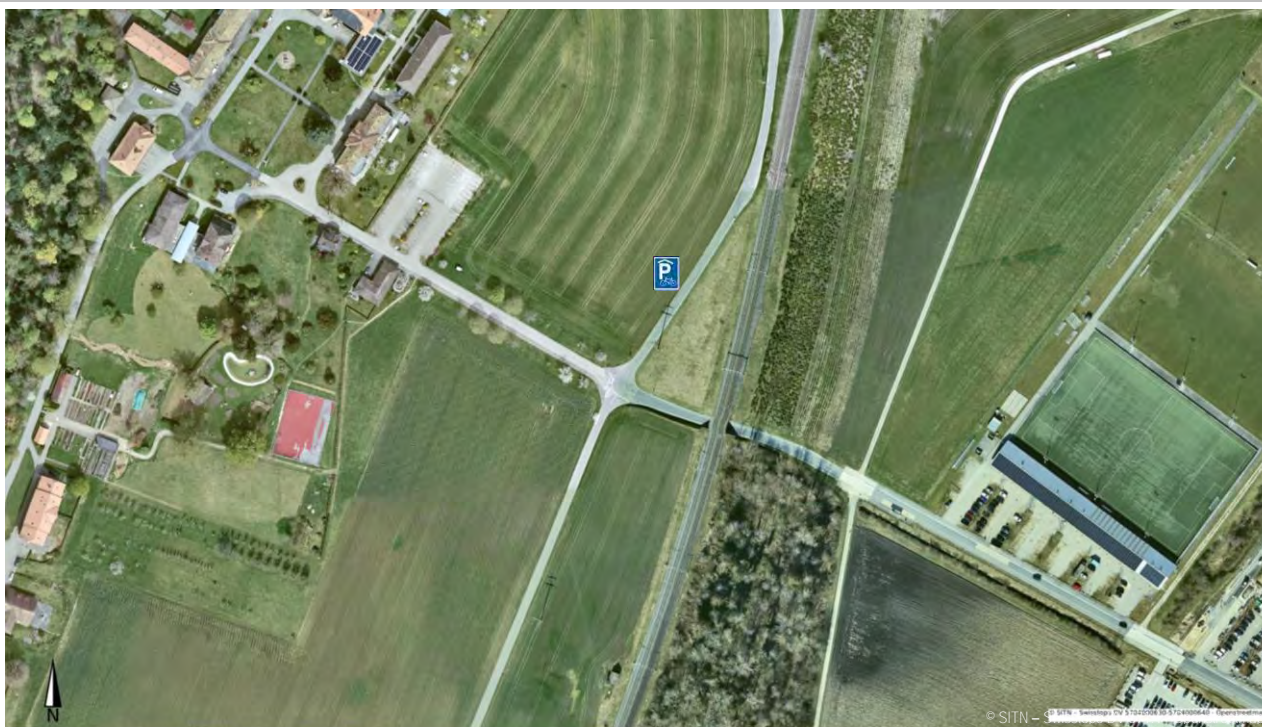
Données socio-éco	< 5 min	5 à 10 min	10 à 15 min	15 à 20 min	Potent. d'usagers
Population ¹ desservie à	16'069	17'244	3'717	2'250	25 à 30
Emplois ² EPT desservis à	1'302	1'931	441	454	10 à 15
Bâtiments scolaires ³ à	3	18	4	2	moyen

¹ données 2015 ; ² données 2012 ; ³ écoles primaires, secondaires, professionnelles, gymnasiales et universitaires

Qualité de l'offre TP			Niveau de desserte ARE :		Niveau C
Type de ligne TP	Existence	Nb de lignes	No de lignes	Cadence HP	Opérateur
Train grandes lignes	-				
Train Regio	✓	1	22	60'	CJ
Tram	-				
Bus urbain	✓	1	311	15'	TransN
Bus régional	-				

FICHE POINT **D'INTERMODALITÉ** - C

Nom :	Perreux	Abréviation :	PX	Commune :	Boudry
Type :	Train	Fréquentation :	Non construit	Propriétaire :	CFF



Potentiel d'usagers vélo

Données socio-éco	< 5 min	5 à 10 min	10 à 15 min	15 à 20 min	Potent. d'usagers
Population ¹ desservie à	2'306	11'371	6'959	4'314	15 à 20
Emplois ² EPT desservis à	271	1'162	623	534	5 à 10
Bâtiments scolaires ³ à	0	5	3	3	faible

¹ données 2024 ; ² données 2023 ; ³ écoles primaires, secondaires, professionnelles, gymnasiales et universitaires

Qualité de l'offre TP			Niveau de desserte ARE :		Niveau D
Type de ligne TP	Existence	Nb de lignes	No de lignes	Cadence HP	Opérateur
Train grandes lignes	-				
Train Regio	✓	1	13	30'	CFF
Tram	-				
Bus urbain	✓	1	613	30'	CarPostal
Bus régional	-				

FICHE POINT D'INTERMODALITÉ- D

Nom :	Monruz	Abréviation :	Non défini	Commune :	Neuchâtel
Type :	Train	Fréquentation :	Non construit	Propriétaire :	BLS



Potentiel d'usagers vélo					
Données socio-éco	< 5 min	5 à 10 min	10 à 15 min	15 à 20 min	Potent. d'usagers
Population ¹ desservie à	6'997	13'318	15 '240	12'321	20 à 25
Emplois ² EPT desservis à	537	1'589	2'448	1'129	10 à 15
Bâtiments scolaires ³ à	7	29	6	7	moyen

¹ données 2015 ; ² données 2012 ; ³ écoles primaires, secondaires, professionnelles, gymnasiales et universitaires

Qualité de l'offre TP			Niveau de desserte ARE :		Niveau B
Type de ligne TP	Existence	Nb de lignes	No de lignes	Cadence HP	Opérateur
Train grandes lignes	-				
Train Regio	✓	2	5/20	60'/60'	BLS/TPF
Tram	-				
Bus urbain	✓	1	101	5'	TransN
Bus régional	-				

FICHE POINT D'INTERMODALITÉ 1

Nom :	Buttes	Abréviation :	BU	Commune :	Val-de-Travers
Type :	Train	Fréquentation :	360 pers./j	Propriétaire :	transN



Potentiel d'usagers vélo

Données socio-éco	< 5 min	5 à 10 min	10 à 15 min	15 à 20 min	Potent. d'usagers
Population ¹ desservie à	555	115	3'103	889	10 à 20
Emplois ² EPT desservis à	595	10	1'434	219	5 à 10
Bâtiments scolaires ³ à	0	0	2	0	nul

¹ données 2015 ; ² données 2012 ; ³ écoles primaires, secondaires, professionnelles, gymnasiales et universitaires

Qualité de l'offre TP			Niveau de desserte ARE :		Niveau C
Type de ligne TP	Existence	Nb de lignes	No de lignes	Cadence HP	Opérateur
Train grandes lignes	-				
Train Regio	✓	1	221	30'	CFF/transN
Tram	-				
Bus urbain	-				
Bus régional	-		392	60'	CarPostal Correspondances pour Ste Croix et La Côte-aux-Fées.

Accessibilité MD

Infrastructure	Existence	Quantité	Accès vélo	Appréciation qualitative
Passage à niveau	✓	1	Facile	Peu sécurisé
Passage supérieur (sur-voie)	-			
Passage inférieur (sous-voie)	-			

Offre en stationnement vélo

Infrastructure	Existence	Quantité	Nb de places	Appréciation qualitative
Vélostation sécurisée	-			
Parking vélo couvert	-			
Parking vélo non couvert	-			
Station VLS	-			
Total places			-	

Détail des actions nécessaires

No	Détail de la mesure
BU-1	Aménager un abri à vélos de 15 places

Photos

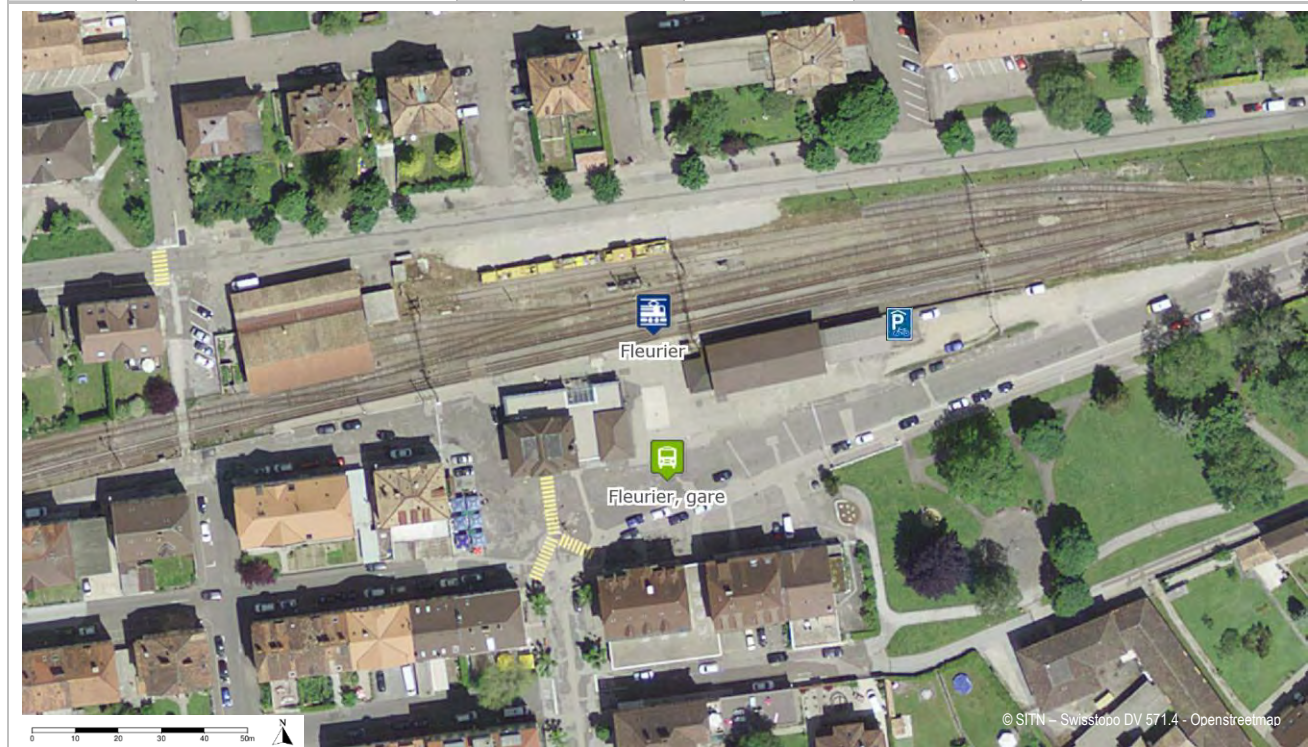
Bâtiment de la gare, halte de Buttes



Salle d'attente, halte de Buttes

FICHE PÔLE D'INTERMODALITÉ 2

Nom :	Fleurier	Abréviation :	FLE	Commune :	Val-de-Travers
Type :	Train	Fréquentation :	1'940 pers./j	Propriétaire :	transN



Potentiel d'usagers vélo

Données socio-éco	< 5 min	5 à 10 min	10 à 15 min	15 à 20 min	Potent. d'usagers
Population ¹ desservie à	3'448	1'221	1'021	2'348	65 à 105
Emplois ² EPT desservis à	1'546	562.	703	728	30 à 50
Bâtiments scolaires ³ à	2	0	0	1	faible

¹ données 2015 ; ² données 2012 ; ³ écoles primaires, secondaires, professionnelles, gymnasiales et universitaires

Qualité de l'offre TP			Niveau de desserte ARE :		Niveau C
Type de ligne TP	Existence	Nb de lignes	No de lignes	Cadence HP	Opérateur
Train grandes lignes	-				
Train Regio	✓	1	221	30'	CFF/transN
Tram	-				
Bus urbain	-				
Bus régional	✓	2	590 591	60' 2x/jour	transN transN

Accessibilité MD

Infrastructure	Existence	Quantité	Accès vélo	Appréciation qualitative
Passage à niveau	✓	1	Facile	Bon état, Peu sécurisé
Passage supérieur (sur-voie)	-			
Passage inférieur (sous-voie)	-			

Offre en stationnement vélo

Infrastructure	Existence	Quantité	Nb de places	Appréciation qualitative
Vélostation sécurisée	-			
Parking vélo couvert	-			
Parking vélo non couvert	✓	1	10	État non satisfaisant / bien occupé
Station VLS	-			
Total places			10	

Détail des actions nécessaires

No	Détail de la mesure
FLE-1	Aménager 30 places vélos abritées et sécurisées
FLE-2	Prévoir des réservations de terrain permettant l'aménagement ultérieur de 30 places vélos supp.

Photos



Infrastructures d'accueil, gare de Fleurier



Offre en stationnement vélo, gare de Fleurier

FICHE POINT D'INTERMODALITÉ 3

Nom :	Môtiers	Abréviation :	MOT	Commune :	Val-de-Travers
Type :	Train	Fréquentation :	280 pers./j	Propriétaire :	transN



Potentiel d'usagers vélo

Données socio-éco	< 5 min	5 à 10 min	10 à 15 min	15 à 20 min	Potent. d'usagers
Population ¹ desservie à	820	1'231	4'911	930	10 à 15
Emplois ² EPT desservis à	540	394	2'031	272	5
Bâtiments scolaires ³ à	0	0	4	0	Faible

¹ données 2015 ; ² données 2012 ; ³ écoles primaires, secondaires, professionnelles, gymnasiales et universitaires

Qualité de l'offre TP			Niveau de desserte ARE :		Niveau C
Type de ligne TP	Existence	Nb de lignes	No de lignes	Cadence HP	Opérateur
Train grandes lignes	-				
Train Regio	✓	1	221	30'	CFF/transN
Tram	-				
Bus urbain	-				
Bus régional	-				

Accessibilité MD

Infrastructure	Existence	Quantité	Accès vélo	Appréciation qualitative
Passage à niveau	✓	1	Facile	Bon état, peu sécurisé
Passage supérieur (sur-voie)	-			
Passage inférieur (sous-voie)	-			

Offre en stationnement vélo

Infrastructure	Existence	Quantité	Nb de places	Appréciation qualitative
Vélostation sécurisée	-			
Parking vélo couvert	✓	1	28	Bon état / occupation moyenne
Parking vélo non couvert	-			
Station VLS	-			
		Total places	28	

Détail des actions nécessaires

No	Détail de la mesure
-	-

Photos

Bâtiment de la gare, gare de Môtiers



Offre en stationnement vélo, gare de Môtiers

FICHE PÔLE D'INTERMODALITÉ 4

Nom :	Couvvet	Abréviation :	CVTR	Commune :	Val-de-Travers
Type :	Train	Fréquentation :	780 pers./j	Propriétaire :	transN



Potentiel d'usagers vélo

Données socio-éco	< 5 min	5 à 10 min	10 à 15 min	15 à 20 min	Potent. d'usagers
Population ¹ desservie à	2'460	307	1'196	1'684	30 à 45
Emplois ² EPT desservis à	935	98	574	354	10 à 15
Bâtiments scolaires ³ à	2	0	0	1	faible

¹ données 2015 ; ² données 2012 ; ³ écoles primaires, secondaires, professionnelles, gymnasiales et universitaires

Qualité de l'offre TP			Niveau de desserte ARE :		Niveau C
Type de ligne TP	Existence	Nb de lignes	No de lignes	Cadence HP	Opérateur
Train grandes lignes	-				
Train Regio	✓	1	221	30'	CFF/transN
Tram	-				
Bus urbain	-				
Bus régional	-				

Accessibilité MD

Infrastructure	Existence	Quantité	Accès vélo	Appréciation qualitative
Passage à niveau	✓	1	Facile	Bon état
Passage supérieur (sur-voie)	-			
Passage inférieur (sous-voie)	-			

Offre en stationnement vélo

Infrastructure	Existence	Quantité	Nb de places	Appréciation qualitative
Vélostation sécurisée	-			
Parking vélo couvert	-			
Parking vélo non couvert	-			
Station VLS	-			
Total places			-	

Détail des actions nécessaires

No	Détail de la mesure
CVTB-1	Aménager 30 places vélos abritées et sécurisées (par exemple sous le couvert extérieur)

Photos



Infrastructures d'accueil, gare de Couvet



Localisation potentielle de stationnement vélo, gare de Couvet

FICHE POINT D'INTERMODALITÉ 5

Nom :	Presta Mines d'asphalte	Abréviation :	PRST	Commune :	Val-de-Travers
Type :	Train	Fréquentation :	40 pers./j	Propriétaire :	transN



Potentiel d'usagers vélo

Données socio-éco	< 5 min	5 à 10 min	10 à 15 min	15 à 20 min	Potent. d'usagers
Population ¹ desservie à	26	3'016	725	763	<5
Emplois ² EPT desservis à	77	958	125	161	<5
Bâtiments scolaires ³ à	0	3	0	0	faible

¹ données 2015 ; ² données 2012 ; ³ écoles primaires, secondaires, professionnelles, gymnasiales et universitaires

Qualité de l'offre TP			Niveau de desserte ARE :		Niveau C
Type de ligne TP	Existence	Nb de lignes	No de lignes	Cadence HP	Opérateur
Train grandes lignes	-				
Train Regio	✓	1	221	30'	CFF/transN
Tram	-				
Bus urbain	-				
Bus régional	-				

Accessibilité MD

Infrastructure	Existence	Quantité	Accès vélo	Appréciation qualitative
Passage à niveau	-			
Passage supérieur (sur-voie)	-			
Passage inférieur (sous-voie)	-			

Offre en stationnement vélo

Infrastructure	Existence	Quantité	Nb de places	Appréciation qualitative
Vélostation sécurisée	-			
Parking vélo couvert	-			
Parking vélo non couvert	-			
Station VLS	-			
Total places			-	

Détail des actions nécessaires

No	Détail de la mesure
PRST-1	Installer contre l'abri un support pour vélos permettant d'accrocher 3 vélos

Photos



Infrastructures d'accueil, halte de La Presta Mines d'asphalte



Infrastructures d'accueil, halte de La Presta Mines d'asphalte

FICHE PÔLE D'INTERMODALITÉ 6

Nom :	Travers	Abréviation :	TR	Commune :	Val-de-Travers
Type :	Train	Fréquentation :	730 pers./j	Propriétaire :	CFF



Potentiel d'usagers vélo

Données socio-éco	< 5 min	5 à 10 min	10 à 15 min	15 à 20 min	Potent. d'usagers
Population ¹ desservie à	911	100	66	2'462	30 à 50
Emplois ² EPT desservis à	115	21	98	908	5 à 10
Bâtiments scolaires ³ à	1	0	0	2	nul

¹ données 2015 ; ² données 2012 ; ³ écoles primaires, secondaires, professionnelles, gymnasiales et universitaires

Qualité de l'offre TP			Niveau de desserte ARE :		Niveau C
Type de ligne TP	Existence	Nb de lignes	No de lignes	Cadence HP	Opérateur
Train grandes lignes	-				
Train Regio	✓	1	221	30'	CFF/transN
Tram	-				
Bus urbain	-				
Bus régional	-				

Accessibilité MD

Infrastructure	Existence	Quantité	Accès vélo	Appréciation qualitative
Passage à niveau	✓	1	Facile	Bon état
Passage supérieur (sur-voie)	-			
Passage inférieur (sous-voie)	-			

Offre en stationnement vélo

Infrastructure	Existence	Quantité	Nb de places	Appréciation qualitative
Vélostation sécurisée	-			
Parking vélo couvert	-			
Parking vélo non couvert	✓	1	12	Bon état / peu utilisé
Station VLS	-			
			Total places	12

Détail des actions nécessaires

No	Détail de la mesure
TR-1	Couvrir le parking à vélo existant

Photos



Infrastructures d'accueil, gare de Travers



Offre en stationnement vélo, gare de Travers

FICHE POINT D'INTERMODALITÉ 7

Nom :	Noiraigue	Abréviation :	NOI	Commune :	Val-de-Travers
Type :	Train	Fréquentation :	210 pers./j	Propriétaire :	CFF



Potentiel d'usagers vélo

Données socio-éco	< 5 min	5 à 10 min	10 à 15 min	15 à 20 min	Potent. d'usagers
Population ¹ desservie à	488	30	47	599	10 à 15
Emplois ² EPT desservis à	55	7	11	111	<5
Bâtiments scolaires ³ à	0	0	0	1	nul

¹ données 2015 ; ² données 2012 ; ³ écoles primaires, secondaires, professionnelles, gymnasiales et universitaires

Qualité de l'offre TP			Niveau de desserte ARE :		Niveau C
Type de ligne TP	Existence	Nb de lignes	No de lignes	Cadence HP	Opérateur
Train grandes lignes	-				
Train Regio	✓	1	221	30'	CFF/transN
Tram	-				
Bus urbain	-				
Bus régional	-				

Accessibilité MD

Infrastructure	Existence	Quantité	Accès vélo	Appréciation qualitative
Passage à niveau	✓	1	Facile	Bon état
Passage supérieur (sur-voie)	-			
Passage inférieur (sous-voie)	-			

Offre en stationnement vélo

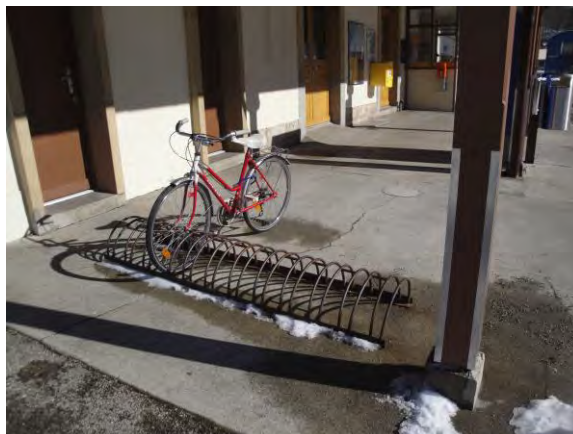
Infrastructure	Existence	Quantité	Nb de places	Appréciation qualitative
Vélostation sécurisée	-			
Parking vélo couvert	✓	1	12	Usagé / occupation faible
Parking vélo non couvert	-			
Station VLS	-			
Total places			12	

Détail des actions nécessaires

No	Détail de la mesure
NOI-1	Aménager un abri vélo et y déplacer les attaches à vélos actuellement positionnées du côté des quais

Photos

Infrastructures d'accueil, gare de Noiraigue



Offre en stationnement vélo, gare de Noiraigue

FICHE POINT D'INTERMODALITÉ 8

Nom :	Champ-du-Moulin	Abréviation :	CDM	Commune :	Rochefort
Type :	Train	Fréquentation :	190 pers./j	Propriétaire :	CFF



Potentiel d'usagers vélo

Données socio-éco	< 5 min	5 à 10 min	10 à 15 min	15 à 20 min	Potent. d'usagers
Population ¹ desservie à	43	1	322	484	10 à 15
Emplois ² EPT desservis à	1	11	50	39	<5
Bâtiments scolaires ³ à	0	0	0	0	nul

¹ données 2015 ; ² données 2012 ; ³ écoles primaires, secondaires, professionnelles, gymnasiales et universitaires

Qualité de l'offre TP			Niveau de desserte ARE :		Niveau D
Type de ligne TP	Existence	Nb de lignes	No de lignes	Cadence HP	Opérateur
Train grandes lignes	-				
Train Regio	✓	1	221	60'	CFF/transN
Tram	-				
Bus urbain	-				
Bus régional	-				

Accessibilité MD

Infrastructure	Existence	Quantité	Accès vélo	Appréciation qualitative
Passage à niveau	✓	1	Facile	Bon état, Sécurisé
Passage supérieur (sur-voie)	-			
Passage inférieur (sous-voie)	-			

Offre en stationnement vélo

Infrastructure	Existence	Quantité	Nb de places	Appréciation qualitative
Vélostation sécurisée	-			
Parking vélo couvert	-			
Parking vélo non couvert	-			
Station VLS	-			
Total places			-	

Détail des actions nécessaires

No	Détail de la mesure
CDM-1	Créer une offre en stationnement vélos de 5 places
CDM-2	Améliorer la signalétique

Photos



Infrastructures d'accueil, gare de Champ-du-Moulin



Infrastructures d'accueil, gare de Champ-du-Moulin

FICHE POINT D'INTERMODALITÉ 9

Nom :	Bôle	Abréviation :	BOLE	Commune :	Milvignes
Type :	Train	Fréquentation :	300 pers./j	Propriétaire :	CFF



Potentiel d'usagers vélo

Données socio-éco	< 5 min	5 à 10 min	10 à 15 min	15 à 20 min	Potent. d'usagers
Population ¹ desservie à	1'848	7'232	8'100	9'106	10 à 20
Emplois ² EPT desservis à	413	1'456	2'129	3'513	5
Bâtiments scolaires ³ à	0	0	2	0	nul

¹ données 2015 ; ² données 2012 ; ³ écoles primaires, secondaires, professionnelles, gymnasiales et universitaires

Qualité de l'offre TP	Niveau de desserte ARE :			Niveau C	
Type de ligne TP	Existence	Nb de lignes	No de lignes	Cadence HP	Opérateur
Train grandes lignes	-				
Train Regio	✓	1	221	30'	CFF/transN
Tram	-				
Bus urbain	-				
Bus régional	✓	1	120	30'	transN

Accessibilité MD

Infrastructure	Existence	Quantité	Accès vélo	Appréciation qualitative
Passage à niveau	✓	1	Facile	Bon état, bien sécurisé
Passage supérieur (sur-voie)	-			
Passage inférieur (sous-voie)	-			

Offre en stationnement vélo

Infrastructure	Existence	Quantité	Nb de places	Appréciation qualitative
Vélostation sécurisée	-			
Parking vélo couvert	-			
Parking vélo non couvert	-			
Station VLS	-			
Total places			-	

Détail des actions nécessaires

No	Détail de la mesure
BOLE-1	Créer une offre en stationnement vélos de 5 places
BOLE-2	Rapprocher l'arrêt de bus de la halte ferroviaire (aménager l'arrêt au sud des voies)

Photos



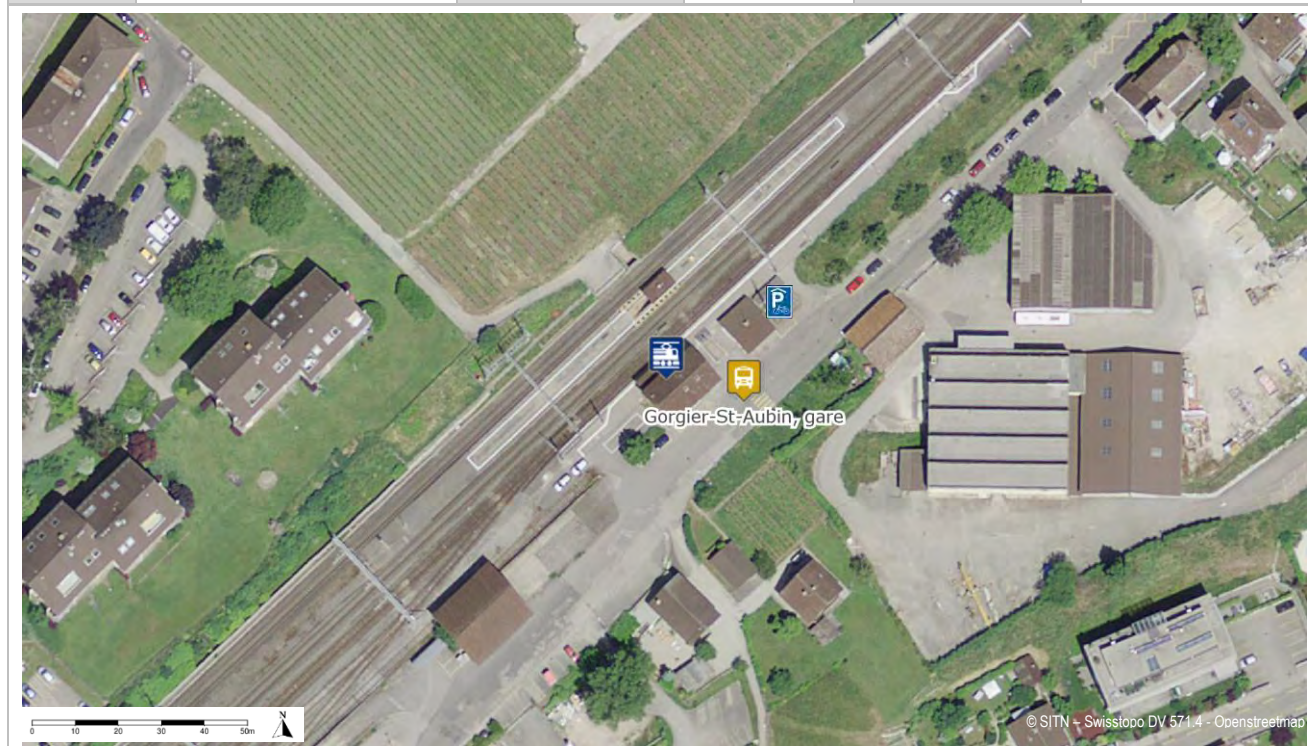
Infrastructures d'accueil, halte de Bôle



Infrastructures d'accueil, halte de Bôle

FICHE PÔLE D'INTERMODALITÉ 11

Nom :	Gorgier St-Aubin	Abréviation :	GOR	Commune :	Gorgier
Type :	Train	Fréquentation :	730 pers./j	Propriétaire :	CFF



Potentiel d'usagers vélo

Données socio-éco	< 5 min	5 à 10 min	10 à 15 min	15 à 20 min	Potent. d'usagers
Population ¹ desservie à	3'020	1'235	713	2'689	30 à 45
Emplois ² EPT desservis à	729	279	338	690	5 à 10
Bâtiments scolaires ³ à	1	0	0	0	nul

¹ données 2015 ; ² données 2012 ; ³ écoles primaires, secondaires, professionnelles, gymnasiales et universitaires

Qualité de l'offre TP	Niveau de desserte ARE :			Niveau D	
	Existence	Nb de lignes	No de lignes		Cadence HP
Train grandes lignes	-				
Train Regio	✓	1	210	60'	CFF
Tram	-				
Bus urbain	-				
Bus régional	✓	3	612	30'	transN
			630	60'	CarPostal
			640	60'	CarPostal

Accessibilité MD

Infrastructure	Existence	Quantité	Accès vélo	Appréciation qualitative
Passage à niveau	-			
Passage supérieur (sur-voie)	-			
Passage inférieur (sous-voie)	✓	1	Difficile	Bon état

Offre en stationnement vélo

Infrastructure	Existence	Quantité	Nb de places	Appréciation qualitative
Vélostation sécurisée	-			
Parking vélo couvert	✓	2	30	Vétuste / sans possibilité d'attache
Parking vélo non couvert	-			
Station VLS	-			
Total places			30	

Détail des actions nécessaires

No	Détail de la mesure
GOR-1	Rénover les parkings vélos couverts en y intégrant notamment des systèmes d'attache

Photos

Infrastructures d'accueil, gare de Gorgier St-Aubin



Offre en stationnement vélo, gare de Gorgier St-Aubin

FICHE PÔLE D'ÉCHANGE 12

Nom :	Bevaix	Abréviation :	BV	Commune :	Bevaix
Type :	Train	Fréquentation :	570 pers./j	Propriétaire :	CFF



Potentiel d'usagers vélo

Données socio-éco	< 5 min	5 à 10 min	10 à 15 min	15 à 20 min	Potent. d'usagers
Population ¹ desservie à	3'612	371	6'298	5'974	20 à 30
Emplois ² EPT desservis à	832	1'049	1'773	1'694	10 à 15
Bâtiments scolaires ³ à	0	0	0	0	nul

¹ données 2015 ; ² données 2012 ; ³ écoles primaires, secondaires, professionnelles, gymnasiales et universitaires

Qualité de l'offre TP			Niveau de desserte ARE :		Niveau D
Type de ligne TP	Existence	Nb de lignes	No de lignes	Cadence HP	Opérateur
Train grandes lignes	-		-		
Train Regio	✓	1	210	60'	CFF
Tram	-				
Bus urbain	-				
Bus régional	-				

Accessibilité MD

Infrastructure	Existence	Quantité	Accès vélo	Appréciation qualitative
Passage à niveau	-			
Passage supérieur (sur-voie)	-			
Passage inférieur (sous-voie)	✓	1	Non	Bon état

Offre en stationnement vélo

Infrastructure	Existence	Quantité	Nb de places	Appréciation qualitative
Vélostation sécurisée	-			
Parking vélo couvert	-			
Parking vélo non couvert	-			
Station VLS	-			
Total places			-	

Détail des actions nécessaires

No	Détail de la mesure
BV-1	Aménager 30 places vélos (dont au moins 15 couvertes)

Photos



Espace d'attente fermée, gare de Bevaix



Infrastructures d'accueil, gare de Bevaix

FICHE POINT D'ÉCHANGE 13

Nom :	Boudry	Abréviation :	BDR	Commune :	Boudry
Type :	Train	Fréquentation :	320 pers./j	Propriétaire :	CFF



Potentiel d'usagers vélo

Données socio-éco	< 5 min	5 à 10 min	10 à 15 min	15 à 20 min	Potent. d'usagers
Population ¹ desservie à	3'407	7'536	8'358	7'716	10 à 20
Emplois ² EPT desservis à	791	2'692	2'554	1'639	5
Bâtiments scolaires ³ à	0	0	2	0	nul

¹ données 2015 ; ² données 2012 ; ³ écoles primaires, secondaires, professionnelles, gymnasiales et universitaires

Qualité de l'offre TP			Niveau de desserte ARE :		Niveau D
Type de ligne TP	Existence	Nb de lignes	No de lignes	Cadence HP	Opérateur
Train grandes lignes	-		-		
Train Regio	✓	1	210	60'	CFF
Tram	-				
Bus urbain	-				
Bus régional	✓	1	612	25'	transN

Accessibilité MD

Infrastructure	Existence	Quantité	Accès vélo	Appréciation qualitative
Passage à niveau	-			
Passage supérieur (sur-voie)	-			
Passage inférieur (sous-voie)	✓	1	Non	Bon état

Offre en stationnement vélo

Infrastructure	Existence	Quantité	Nb de places	Appréciation qualitative
Vélostation sécurisée	-			
Parking vélo couvert	-			
Parking vélo non couvert	-			
Station VLS	-			
Total places			-	

Détail des actions nécessaires

No	Détail de la mesure
BDR-1	Installer un abri-vélo de 15 places

Photos



Infrastructures d'accueil, gare de Boudry



Offre en infrastructures, gare de Boudry

FICHE POINT D'ÉCHANGE 14

Nom :	Colombier	Abréviation :	CLB	Commune :	Milvignes
Type :	Train	Fréquentation :	350 pers./j	Propriétaire :	CFF



Potentiel d'usagers vélo

Données socio-éco	< 5 min	5 à 10 min	10 à 15 min	15 à 20 min	Potent. d'usagers
Population ¹ desservie à	5'077	4'493	10'265	12'968	15 à 20
Emplois ² EPT desservis à	1'404	1'322	2'238	2'238	5
Bâtiments scolaires ³ à	0	2	0	1	faible

¹ données 2015 ; ² données 2012 ; ³ écoles primaires, secondaires, professionnelles, gymnasiales et universitaires

Qualité de l'offre TP	Niveau de desserte ARE :			Niveau D	
	Existence	Nb de lignes	No de lignes		Cadence HP
Train grandes lignes	-				
Train Regio	✓	1	210	60'	CFF
Tram	-				
Bus urbain	-				
Bus régional	-				

Accessibilité MD

Infrastructure	Existence	Quantité	Accès vélo	Appréciation qualitative
Passage à niveau	-			
Passage supérieur (sur-voie)	-			
Passage inférieur (sous-voie)	✓	1	Difficile	Bon état

Offre en stationnement vélo

Infrastructure	Existence	Quantité	Nb de places	Appréciation qualitative
Vélostation sécurisée	-			
Parking vélo couvert	✓	1	8	Usagé / occupation par 2RM
Parking vélo non couvert	-			
Station VLS	-			
Total places			8	

Détail des actions nécessaires

No	Détail de la mesure
CLB-1	Installer un abri-vélos de 15 places et réserver l'abri existant aux deux-roues motorisés

Photos



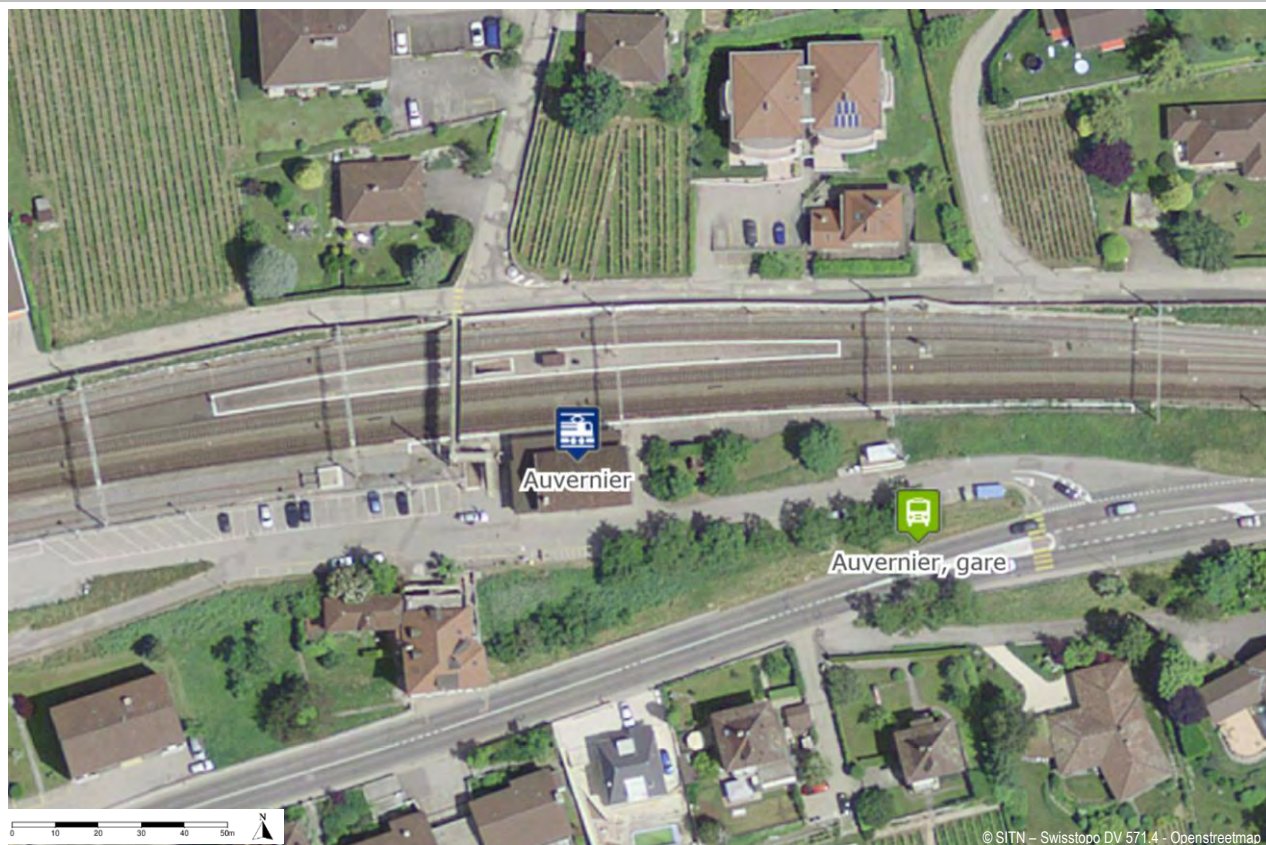
Infrastructures d'accueil, gare de Colombier



Offre en stationnement vélo, gare de Colombier

FICHE PÔLE D'ÉCHANGE 15

Nom :	Auvernier	Abréviation :	AUV	Commune :	Milvignes
Type :	Train	Fréquentation :	430 pers./j	Propriétaire :	CFF



Potentiel d'usagers vélo

Données socio-éco	< 5 min	5 à 10 min	10 à 15 min	15 à 20 min	Potent. d'usagers
Population ¹ desservie à	3'576	13'063	11'229	14'405	15 à 25
Emplois ² EPT desservis à	869	2'516	5'565	10'970	5 à 10
Bâtiments scolaires ³ à	0	1	3	8	faible

¹ données 2015 ; ² données 2012 ; ³ écoles primaires, secondaires, professionnelles, gymnasiales et universitaires

Qualité de l'offre TP	Niveau de desserte ARE :			Niveau C	
	Existence	Nb de lignes	No de lignes	Cadence HP	Opérateur
Train grandes lignes	-		-		
Train Regio	✓	2	210 221	60' 30'	CFF CFF/transN
Tram	-				
Bus urbain	✓	1	120	30'	transN
Bus régional	-				

Accessibilité MD

Infrastructure	Existence	Quantité	Accès vélo	Appréciation qualitative
Passage à niveau	-			
Passage supérieur (sur-voie)	✓	1	Non	Vétuste / Peu accessible aux vélos
Passage inférieur (sous-voie)	✓	1	Non	Bon état / Peu accessible aux vélos

Offre en stationnement vélo

Infrastructure	Existence	Quantité	Nb de places	Appréciation qualitative
Vélostation sécurisée	-			
Parking vélo couvert	-			
Parking vélo non couvert	-			
Station VLS	-			
Total places			-	

Détail des actions nécessaires

No	Détail de la mesure
AUV-1	Aménager un abri vélo de 15 places
AUV-2	Installer un rail vélo sur les escaliers du passage supérieur

Photos



Passage sur-voie et espace d'attente fermé, gare d'Auvernier



Infrastructure d'accueil, gare d'Auvernier

FICHE PÔLE D'ÉCHANGE 16

Nom :	Neuchâtel-Serrières	Abréviation :	NESE	Commune :	Neuchâtel
Type :	Train	Fréquentation :	560 pers./j	Propriétaire :	CFF



Potentiel d'usagers vélo

Données socio-éco	< 5 min	5 à 10 min	10 à 15 min	15 à 20 min	Potent. d'usagers
Population ¹ desservie à	12'269	12'939	12'912	7'965	15 à 25
Emplois ² EPT desservis à	5'499	9'375	9'746	2'379	10 à 15
Bâtiments scolaires ³ à	2	6	32	4	moyen

¹ données 2015 ; ² données 2012 ; ³ écoles primaires, secondaires, professionnelles, gymnasiales et universitaires

Qualité de l'offre TP			Niveau de desserte ARE :		Niveau C
Type de ligne TP	Existence	Nb de lignes	No de lignes	Cadence HP	Opérateur
Train grandes lignes	-				
Train Regio	✓	2	210 221	60' 30'	CFF CFF/transN
Tram	-				
Bus urbain	-				
Bus régional	-				

Accessibilité MD

Infrastructure	Existence	Quantité	Accès vélo	Appréciation qualitative
Passage à niveau	-			
Passage supérieur (sur-voie)	-			
Passage inférieur (sous-voie)	✓	1	Difficile	Bon état

Offre en stationnement vélo

Infrastructure	Existence	Quantité	Nb de places	Appréciation qualitative
Vélostation sécurisée	-			
Parking vélo couvert	-			
Parking vélo non couvert	✓	1	10	État satisfaisant
Station VLS	-			
Total places			10	

Détail des actions nécessaires

No	Détail de la mesure
NESE-1	Améliorer la signalétique du stationnement vélo et installer un rail vélo sur les escaliers du sous-voie
NESE-2	Aménager un parking vélo couvert de 15 places

Photos



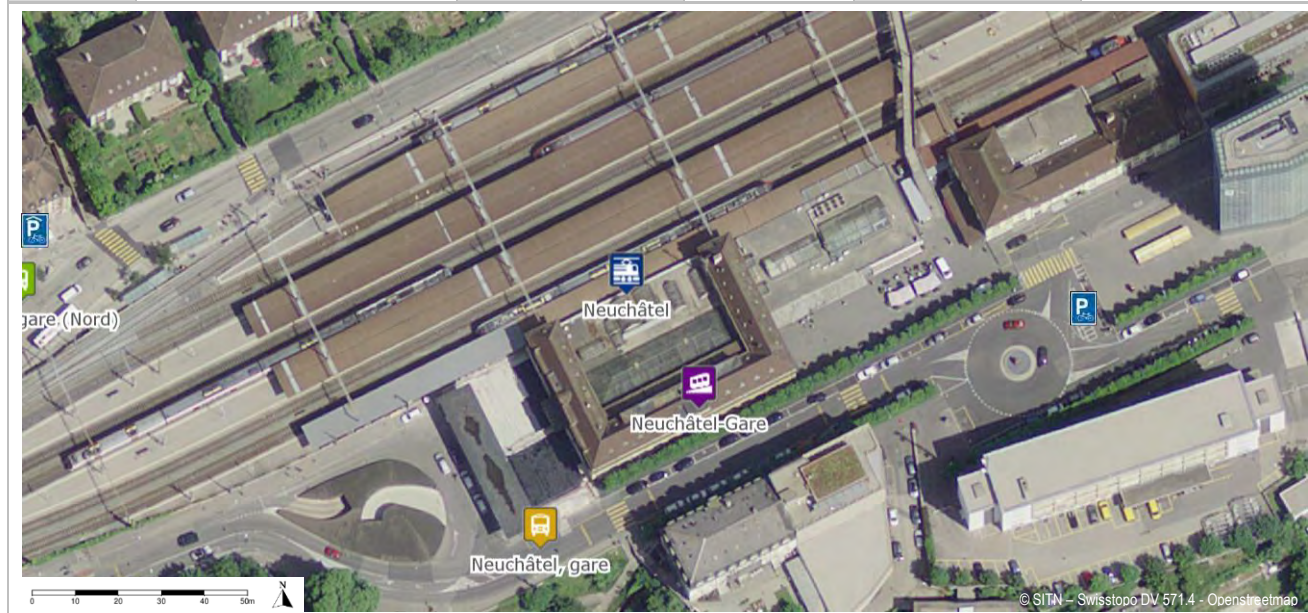
Infrastructures d'accueil, halte de Neuchâtel-Serrières



Offre en stationnement vélo, halte de Neuchâtel-Serrières

FICHE PÔLE D'ÉCHANGE 17

Nom :	Neuchâtel	Abréviation :	NE	Commune :	Neuchâtel
Type :	Train	Fréquentation :	23'920 pers./j	Propriétaire :	CFF



Potentiel d'usagers vélo

Données socio-éco	< 5 min	5 à 10 min	10 à 15 min	15 à 20 min	Potent. d'usagers
Population ¹ desservie à	12'534	11'610	13'545	8'991	350 à 560
Emplois ² EPT desservis à	13'124	7'367	5'033	2'021	250 à 400
Bâtiments scolaires ³ à	20	22	2	2	élevé

¹ données 2015 ; ² données 2012 ; ³ écoles primaires, secondaires, professionnelles, gymnasiales et universitaires

Qualité de l'offre TP			Niveau de desserte ARE :		Niveau A
Type de ligne TP	Existence	Nb de lignes	No de lignes	Cadence HP	Opérateur
Train grandes lignes	✓	2		30'	CFF
Train Regio	✓	5	210	60'	CFF
			221	30'	CFF/transN
			255	60'	TPF
			305	30'	BLS
			223	30'	CFF/BLS
Bus urbain	✓	4	110	5'	transN (funi)
			106	20'	transN
			109	10'	transN
			107	10'	transN
			120	15'	transN
Bus régional	✓	1	380	60'	CarPostal
			120	30'	transN
			421	60'	transN

Accessibilité MD

Infrastructure	Existence	Quantité	Accès vélo	Appréciation qualitative
Passage à niveau	-			
Passage supérieur (sur-voie)	✓	1	Difficile	Usagé
Passage inférieur (sous-voie)	✓	1	Facile	Bon état

Offre en stationnement vélo

Infrastructure	Existence	Quantité	Nb de places	Appréciation qualitative
Vélostation sécurisée	✓	1	78	Récente
Parking vélo couvert	✓	2	40	Usagé / bien occupé
Parking vélo non couvert	✓	1	23	Bon état / moyennement occupé
Station VLS	-			Bon état / vide
			Total places	141

Détail des actions nécessaires

No	Détail de la mesure
NE-1	Remettre le parking vélo couvert en état
NE-2	Doubler l'offre en stationnement vélos autour de la gare

Photos



Infrastructures d'accueil, gare de Neuchâtel



Infrastructures d'accueil, gare de Neuchâtel

FICHE POINT D'INTERMODALITÉ 18

Nom :	St-Blaise CFF	Abréviation :	SBL	Commune :	St-Blaise
Type :	Train	Fréquentation :	380 pers./j	Propriétaire :	CFF



Potentiel d'usagers vélo

Données socio-éco	< 5 min	5 à 10 min	10 à 15 min	15 à 20 min	Potent. d'usagers
Population ¹ desservie à	5'332	7'278	5'511	8'625	15 à 20
Emplois ² EPT desservis à	1'345	3'805	2'618	7'481	5 à 10
Bâtiments scolaires ³ à	1	2	3	32	faible

¹ données 2015 ; ² données 2012 ; ³ écoles primaires, secondaires, professionnelles, gymnasiales et universitaires

Qualité de l'offre TP			Niveau de desserte ARE :		Niveau C
Type de ligne TP	Existence	Nb de lignes	No de lignes	Cadence HP	Opérateur
Train grandes lignes	-				
Train Regio	✓	1	210	30'	CFF
Tram	-				
Bus urbain	-				
Bus régional	✓	1	131	Qq fois / jour	CarPostal

Accessibilité MD

Infrastructure	Existence	Quantité	Accès vélo	Appréciation qualitative
Passage à niveau	-			
Passage supérieur (sur-voie)	-			
Passage inférieur (sous-voie)	✓	1	Difficile	Bon état

Offre en stationnement vélo

Infrastructure	Existence	Quantité	Nb de places	Appréciation qualitative
Vélostation sécurisée	-			
Parking vélo couvert	-			
Parking vélo non couvert	-			
Station VLS	-			
Total places			-	

Détail des actions nécessaires

No	Détail de la mesure
SBL-1	Aménager un abri-vélo de 15 places
SBL-2	Equiper les escaliers du passage sous-voie d'un rail pour vélos

Photos



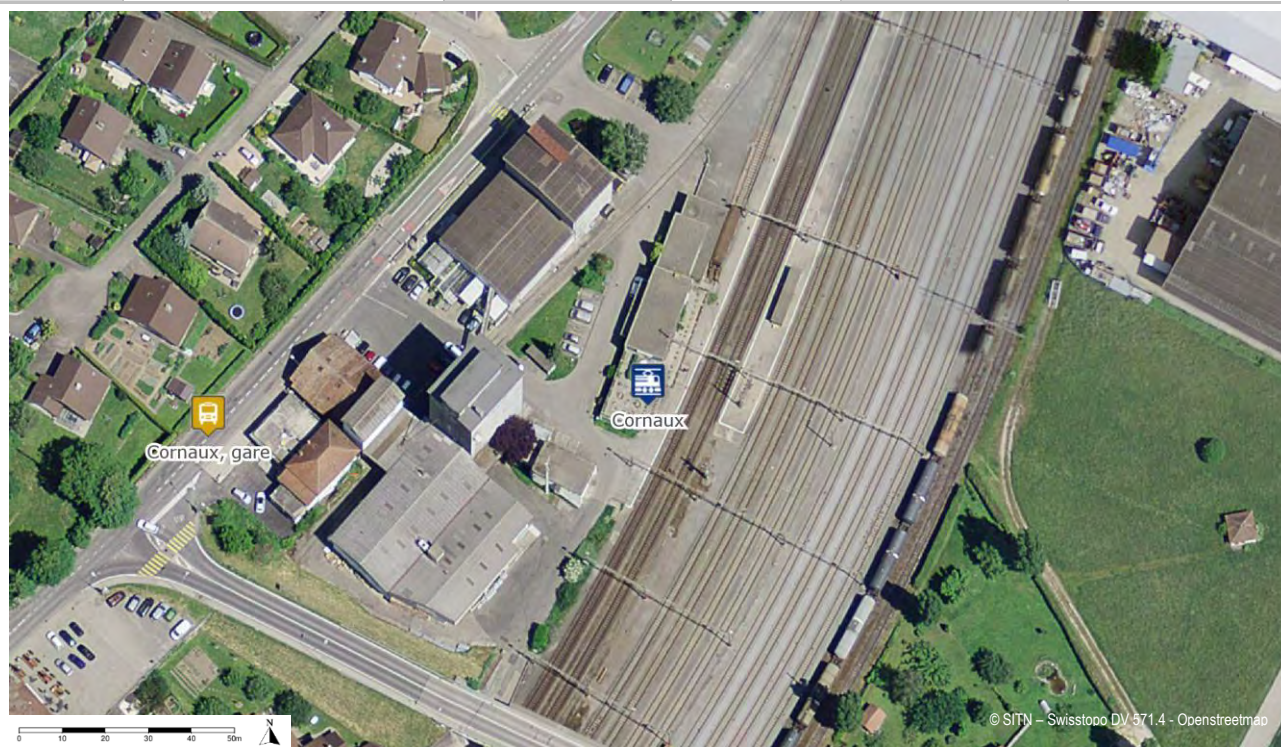
Infrastructures d'accueil, gare de St-Blaise CFF



Infrastructures d'accueil, gare de St-Blaise CFF

FICHE PÔLE D'INTERMODALITÉ 19

Nom :	Cornaux	Abréviation :	CORN	Commune :	Cornaux
Type :	Train	Fréquentation :	580 pers./j	Propriétaire :	CFF



Potentiel d'usagers vélo

Données socio-éco	< 5 min	5 à 10 min	10 à 15 min	15 à 20 min	Potent. d'usagers
Population ¹ desservie à	2'221	1'740	554	11'155	20 à 35
Emplois ² EPT desservis à	742	811	394	4'576	10 à 15
Bâtiments scolaires ³ à	0	1	0	2	faible

¹ données 2015 ; ² données 2012 ; ³ écoles primaires, secondaires, professionnelles, gymnasiales et universitaires

Qualité de l'offre TP			Niveau de desserte ARE :		Niveau C
Type de ligne TP	Existence	Nb de lignes	No de lignes	Cadence HP	Opérateur
Train grandes lignes	-				
Train Regio	✓	1	210	30'	CFF
Tram	-				
Bus urbain	-				
Bus régional	-	1	130	60'	CarPostal

Accessibilité MD

Infrastructure	Existence	Quantité	Accès vélo	Appréciation qualitative
Passage à niveau	-			
Passage supérieur (sur-voie)	-			
Passage inférieur (sous-voie)	✓	1	Difficile	Bon état

Offre en stationnement vélo

Infrastructure	Existence	Quantité	Nb de places	Appréciation qualitative
Vélostation sécurisée	-			
Parking vélo couvert	✓	1	20	Relativement loin des quais
Parking vélo non couvert	-			
Station VLS	-			
Total places			-	

Détail des actions nécessaires

No	Détail de la mesure
CORN-1	Rapprocher l'offre en stationnement vélo des quais

Photos



Infrastructures d'accueil, gare de Cornaux



Offre en stationnement vélo, gare de Cornaux

FICHE PÔLE D'INTERMODALITÉ 20

Nom :	Cressier NE	Abréviation :	CRNE	Commune :	Cressier
Type :	Train	Fréquentation :	470 pers./j	Propriétaire :	CFF



Potentiel d'usagers vélo

Données socio-éco	< 5 min	5 à 10 min	10 à 15 min	15 à 20 min	Potent. d'usagers
Population ¹ desservie à	1'625	3'097	2'854	1'110	20 à 30
Emplois ² EPT desservis à	667	1'052	598	123	5 à 10
Bâtiments scolaires ³ à	1	1	0	0	faible

¹ données 2015 ; ² données 2012 ; ³ écoles primaires, secondaires, professionnelles, gymnasiales et universitaires

Qualité de l'offre TP			Niveau de desserte ARE :		Niveau C
Type de ligne TP	Existence	Nb de lignes	No de lignes	Cadence HP	Opérateur
Train grandes lignes	-				
Train Regio	✓	1	210	30'	CFF
Tram	-				
Bus urbain	-				
Bus régional	✓	1	130	60'	CarPostal

Accessibilité MD

Infrastructure	Existence	Quantité	Accès vélo	Appréciation qualitative
Passage à niveau	-			
Passage supérieur (sur-voie)	-			
Passage inférieur (sous-voie)	✓	1	Difficile	Bon état

Offre en stationnement vélo

Infrastructure	Existence	Quantité	Nb de places	Appréciation qualitative
Vélostation sécurisée	-			
Parking vélo couvert	-			
Parking vélo non couvert	-			
Station VLS	-			
Total places			-	

Détail des actions nécessaires

No	Détail de la mesure
CRNE-1	Créer une offre en stationnement vélo de 30 places, dont 15 couvertes au minimum
CRNE-2	Equiper les escaliers du passage sous-voie d'un rail pour vélos

Photos

Infrastructures d'accueil, gare de Cressier



Infrastructures d'accueil, gare de Cressier

FICHE PÔLE D'INTERMODALITÉ 21

Nom :	Le Landeron	Abréviation :	LD	Commune :	Le Landeron
Type :	Train	Fréquentation :	1'150 pers./j	Propriétaire :	CFF



Potentiel d'usagers vélo

Données socio-éco	< 5 min	5 à 10 min	10 à 15 min	15 à 20 min	Potent. d'usagers
Population ¹ desservie à	3'783	1'029	1'361	2'052	45 à 75
Emplois ² EPT desservis à	751	124	891	458	10 à 15
Bâtiments scolaires ³ à	1	0	1	0	nul

¹ données 2015 ; ² données 2012 ; ³ écoles primaires, secondaires, professionnelles, gymnasiales et universitaires

Qualité de l'offre TP			Niveau de desserte ARE :		Niveau C
Type de ligne TP	Existence	Nb de lignes	No de lignes	Cadence HP	Opérateur
Train grandes lignes	-				
Train Regio	✓	1	210	30'	CFF
Tram	-				
Bus urbain	-				
Bus régional	✓	2	130 132	60' 60'	CarPostal CarPostal

Accessibilité MD

Infrastructure	Existence	Quantité	Accès vélo	Appréciation qualitative
Passage à niveau	-			
Passage supérieur (sur-voie)	-			
Passage inférieur (sous-voie)	✓	1	Facile	Bon état

Offre en stationnement vélo

Infrastructure	Existence	Quantité	Nb de places	Appréciation qualitative
Vélostation sécurisée	-			
Parking vélo couvert	-			
Parking vélo non couvert	✓	1	12	Bon état / bien occupé
Station VLS	-			
Total places			12	

Détail des actions nécessaires

No	Détail de la mesure
LD-1	Augmenter l'offre en stationnement vélo à 30 places, dont 15 couvertes au minimum

Photos



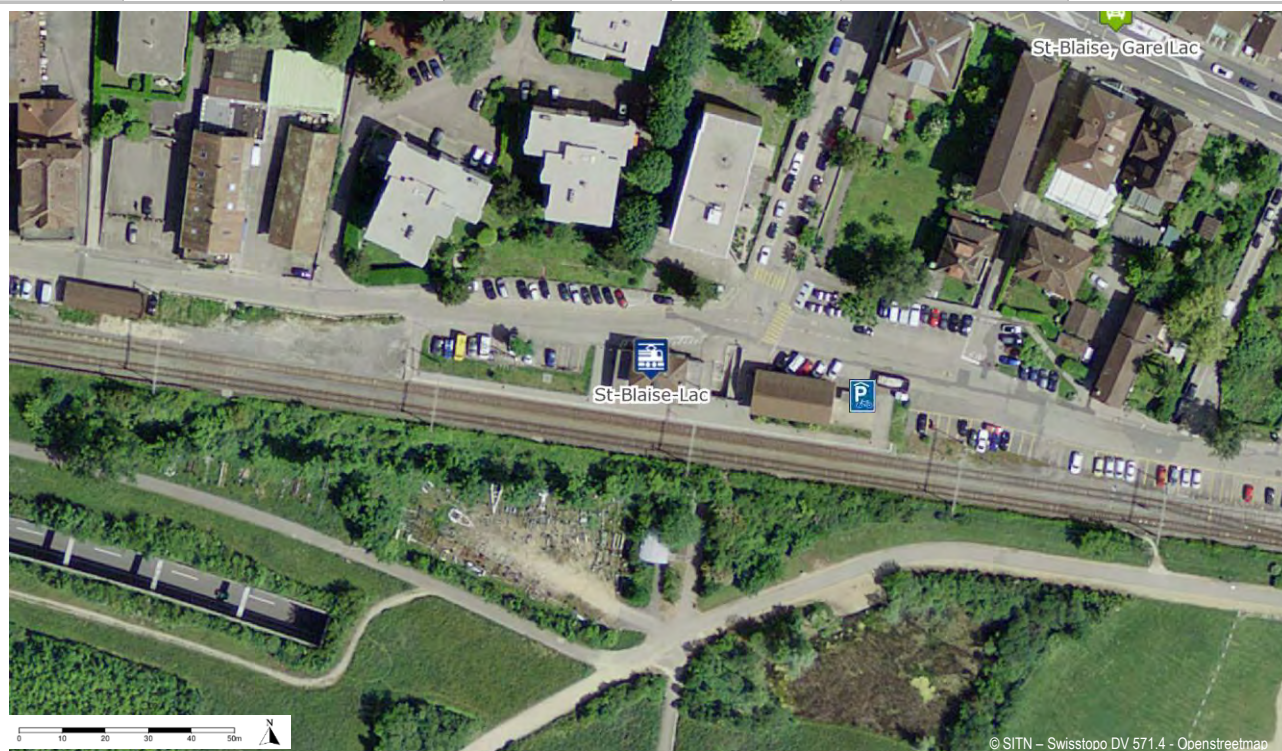
Infrastructures d'accueil, gare du Landeron



Offre en stationnement vélo, gare du Landeron

FICHE PÔLE D'INTERMODALITÉ 22

Nom :	St-Blaise Lac	Abréviation :	SBLB	Commune :	St-Blaise
Type :	Train	Fréquentation :	1'330 pers./j	Propriétaire :	BLS



Potentiel d'usagers vélo

Données socio-éco	< 5 min	5 à 10 min	10 à 15 min	15 à 20 min	Potent. d'usagers
Population ¹ desservie à	5'747	7'893	4'957	8'785	45 à 70
Emplois ² EPT desservis à	1'877	4'209	2'193	8'387	20 à 35
Bâtiments scolaires ³ à	1	2	10	28	moyen

¹ données 2015 ; ² données 2012 ; ³ écoles primaires, secondaires, professionnelles, gymnasiales et universitaires

Qualité de l'offre TP			Niveau de desserte ARE :		Niveau B
Type de ligne TP	Existence	Nb de lignes	No de lignes	Cadence HP	Opérateur
Train grandes lignes	-				
Train Regio	✓	2	255 305	60' 60'	TPF BLS
Tram	-				
Bus urbain	-	2	107 101	20' 7'	transN transN
Bus régional	✓	1	131	>60'	CarPostal

Accessibilité MD

Infrastructure	Existence	Quantité	Accès vélo	Appréciation qualitative
Passage à niveau	-			
Passage supérieur (sur-voie)	-			
Passage inférieur (sous-voie)	✓	1	Facile	Bon état / rampe / accès au lac

Offre en stationnement vélo

Infrastructure	Existence	Quantité	Nb de places	Appréciation qualitative
Vélostation sécurisée	-			
Parking vélo couvert	✓	1	10	Usagé / bien occupé
Parking vélo non couvert	-			
Station VLS	✓	1	5	
Total places			15	

Détail des actions nécessaires

No	Détail de la mesure
SBLB-1	Aménager 30 places vélos supplémentaires, dont 15 couvertes au minimum

Photos



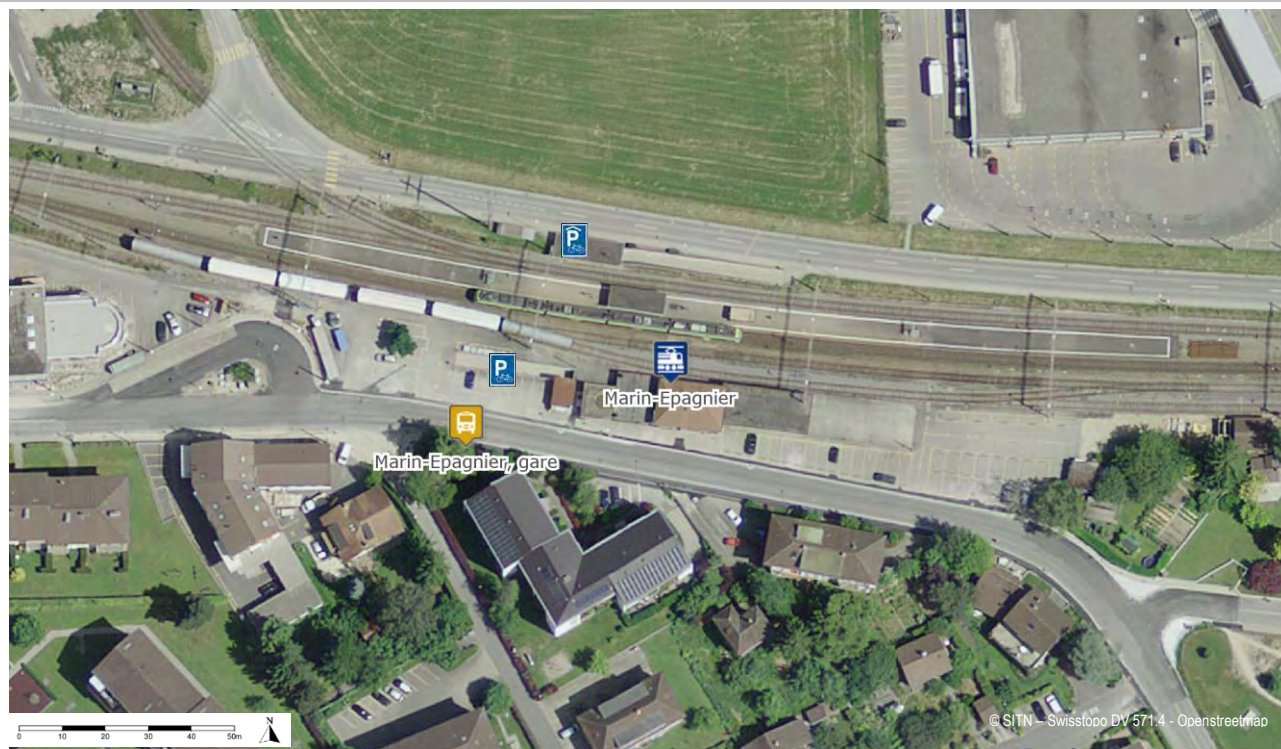
Infrastructures d'accueil, gare de St-Blaise Lac



Offre en stationnement vélo, gare de St-Blaise Lac

FICHE PÔLE D'INTERMODALITÉ 23

Nom :	Marin-Epagnier	Abréviation :	MEP	Commune :	La Tène
Type :	Train	Fréquentation :	2'000 pers./j	Propriétaire :	BLS



Potentiel d'usagers vélo

Données socio-éco	< 5 min	5 à 10 min	10 à 15 min	15 à 20 min	Potent. d'usagers
Population ¹ desservie à	3'406	3'305	4'013	6'286	65 à 105
Emplois ² EPT desservis à	2'832	1'633	586	2'066	35 à 55
Bâtiments scolaires ³ à	0	1	1	1	faible

¹ données 2015 ; ² données 2012 ; ³ écoles primaires, secondaires, professionnelles, gymnasiales et universitaires

Qualité de l'offre TP			Niveau de desserte ARE :		Niveau B
Type de ligne TP	Existence	Nb de lignes	No de lignes	Cadence HP	Opérateur
Train grandes lignes	-				
Train Regio	✓	2	255 305	60' 60'	TPF BLS
Tram	-				
Bus urbain	✓	2	101 107	7' 20'	transN transN
Bus régional	✓	1	130	60'	CarPostal

Accessibilité MD

Infrastructure	Existence	Quantité	Accès vélo	Appréciation qualitative
Passage à niveau	-			
Passage supérieur (sur-voie)	-			
Passage inférieur (sous-voie)	✓	1	Facile	Bon état

Offre en stationnement vélo

Infrastructure	Existence	Quantité	Nb de places	Appréciation qualitative
Vélostation sécurisée	-			
Parking vélo couvert	✓	2	44	État satisfaisant (nord) / neuf (sud)
Parking vélo non couvert	-			
Station VLS	-			
Total places			44	

Détail des actions nécessaires

No	Détail de la mesure
MEP-1	Installer des arceaux pour vélos dans le parking couvert situé au nord des quais

Photos

Nouvelle offre en stationnement vélo, gare (sud) de Marin-Epagnier (photo prise avant la pose de l'abri-vélos)



Offre en stationnement vélo, gare (nord) de Marin-Epagnier

FICHE PÔLE D'INTERMODALITÉ 24

Nom :	Les Deurres	Abréviation :	DEU	Commune :	Pesieux
Type :	Train	Fréquentation :	440 pers./j	Propriétaire :	CFF



Potentiel d'usagers vélo

Données socio-éco	< 5 min	5 à 10 min	10 à 15 min	15 à 20 min	Potent. d'usagers
Population ¹ desservie à	13'292	12'215	12'173	9'062	15 à 25
Emplois ² EPT desservis à	5'493	5'289	13'054	3'326	10
Bâtiments scolaires ³ à	2	2	28	13	moyen

¹ données 2015 ; ² données 2012 ; ³ écoles primaires, secondaires, professionnelles, gymnasiales et universitaires

Qualité de l'offre TP			Niveau de desserte ARE :		Niveau C
Type de ligne TP	Existence	Nb de lignes	No de lignes	Cadence HP	Opérateur
Train grandes lignes	-				
Train Regio	✓	1	223	30'	CFF
Tram	-				
Bus urbain	-				
Bus régional	-				

Accessibilité MD

Infrastructure	Existence	Quantité	Accès vélo	Appréciation qualitative
Passage à niveau	-			
Passage supérieur (sur-voie)	-			
Passage inférieur (sous-voie)	✓	1	Facile	Usagé / tagué

Offre en stationnement vélo

Infrastructure	Existence	Quantité	Nb de places	Appréciation qualitative
Vélostation sécurisée	-			
Parking vélo couvert	-			
Parking vélo non couvert	✓	1	15	Bon état
Station VLS	-			
Total places			15	

Détail des actions nécessaires

No	Détail de la mesure
DEU-1	Couvrir l'offre en stationnement vélo existante

Photos



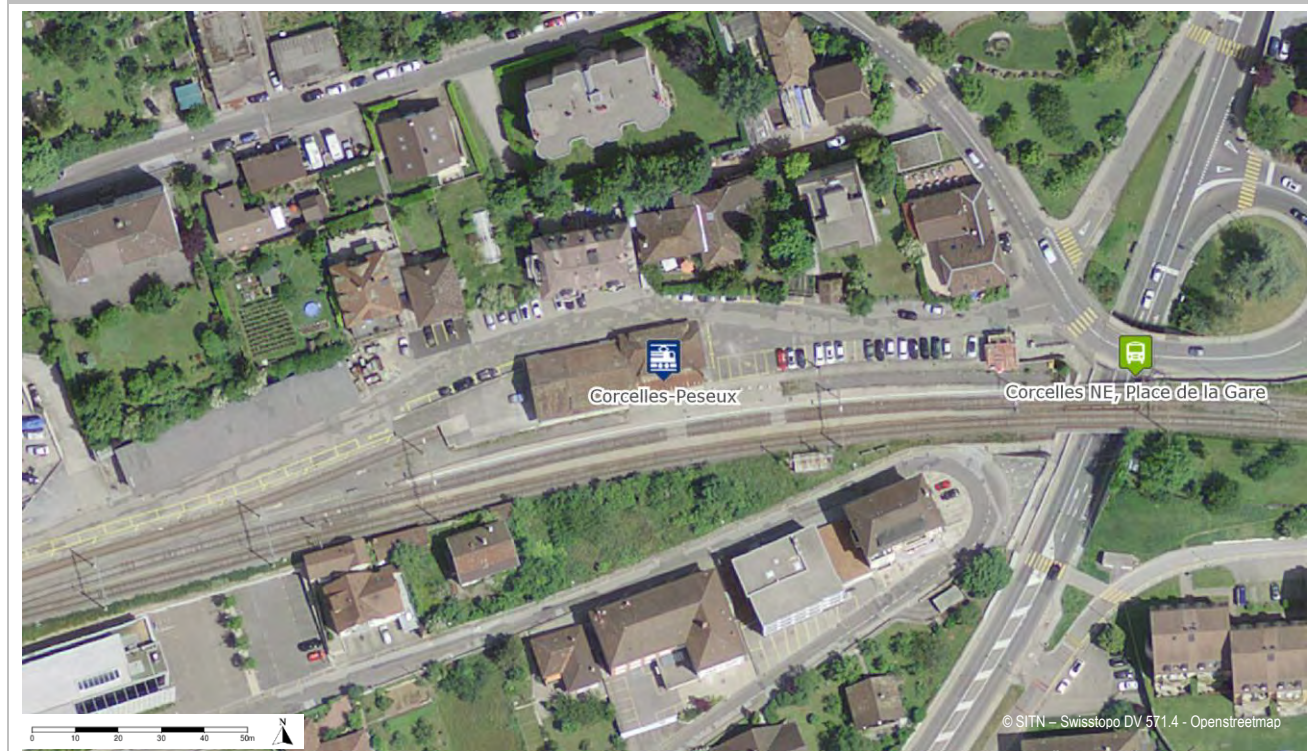
Infrastructures d'accueil, halte des Deurres



Offre en stationnement vélo, halte des Deurres

FICHE PÔLE D'INTERMODALITÉ 25

Nom :	Corcelles-Peseux	Abréviation :	CP	Commune :	Corcelles-Cormondrèche
Type :	Train	Fréquentation :	580 pers./j	Propriétaire :	CFF



Potentiel d'usagers vélo

Données socio-éco	< 5 min	5 à 10 min	10 à 15 min	15 à 20 min	Potent. d'usagers
Population ¹ desservie à	8'980	11'500	12'407	13'013	20 à 35
Emplois ² EPT desservis à	2'119	4'921	5'171	12'876	10 à 15
Bâtiments scolaires ³ à	1	1	5	27	faible

¹ données 2015 ; ² données 2012 ; ³ écoles primaires, secondaires, professionnelles, gymnasiales et universitaires

Qualité de l'offre TP			Niveau de desserte ARE :		Niveau C
Type de ligne TP	Existence	Nb de lignes	No de lignes	Cadence HP	Opérateur
Train grandes lignes	-				
Train Regio	✓	1	223	30'	CFF
Tram	-				
Bus urbain	-				
Bus régional	-	1	120	30'	transN

Accessibilité MD

Infrastructure	Existence	Quantité	Accès vélo	Appréciation qualitative
Passage à niveau	✓	2	Facile	Peu sécurisé
Passage supérieur (sur-voie)	-			
Passage inférieur (sous-voie)	✓	1	Possible	Ne donne pas accès au quai sud

Offre en stationnement vélo

Infrastructure	Existence	Quantité	Nb de places	Appréciation qualitative
Vélostation sécurisée	-			
Parking vélo couvert	-			
Parking vélo non couvert	-			
Station VLS	-			
Total places			-	

Détail des actions nécessaires

No	Détail de la mesure
CP-1	Créer une offre en stationnement vélos de 20 places, dont 10 couvertes minimum

Photos



Infrastructures d'accueil, gare de Corcelles-Peseux



Offre en stationnement vélo, gare de Corcelles-Peseux

FICHE PÔLE D'INTERMODALITÉ 26

Nom :	Chambrelien	Abréviation :	CHN	Commune :	Rochefort
Type :	Train	Fréquentation :	590 pers./j	Propriétaire :	CFF



Potentiel d'usagers vélo

Données socio-éco	< 5 min	5 à 10 min	10 à 15 min	15 à 20 min	Potent. d'usagers
Population ¹ desservie à	299	909	5'408	9'160	25 à 40
Emplois ² EPT desservis à	10	117	1'251	3'449	5 à 10
Bâtiments scolaires ³ à	0	0	0	1	nul

¹ données 2015 ; ² données 2012 ; ³ écoles primaires, secondaires, professionnelles, gymnasiales et universitaires

Qualité de l'offre TP			Niveau de desserte ARE :		Niveau C
Type de ligne TP	Existence	Nb de lignes	No de lignes	Cadence HP	Opérateur
Train grandes lignes	-				
Train Regio	✓	1	223	30'	BLS/ CFF
Tram	-				
Bus urbain	✓	1	120	30'	transN
Bus régional	-				

Accessibilité MD

Infrastructure	Existence	Quantité	Accès vélo	Appréciation qualitative
Passage à niveau	✓	1	Facile	Peu sécurisé
Passage supérieur (sur-voie)	-			
Passage inférieur (sous-voie)	-			

Offre en stationnement vélo

Infrastructure	Existence	Quantité	Nb de places	Appréciation qualitative
Vélostation sécurisée	-			
Parking vélo couvert	✓	1	~20	Délabré / occupation 2RM
Parking vélo non couvert	-			
Station VLS	-			
Total places			~20	

Détail des actions nécessaires

No	Détail de la mesure
CHN-1	Aménager un abri-vélos de 15 places et réserver l'abri existant pour les deux-roues motorisées

Photos



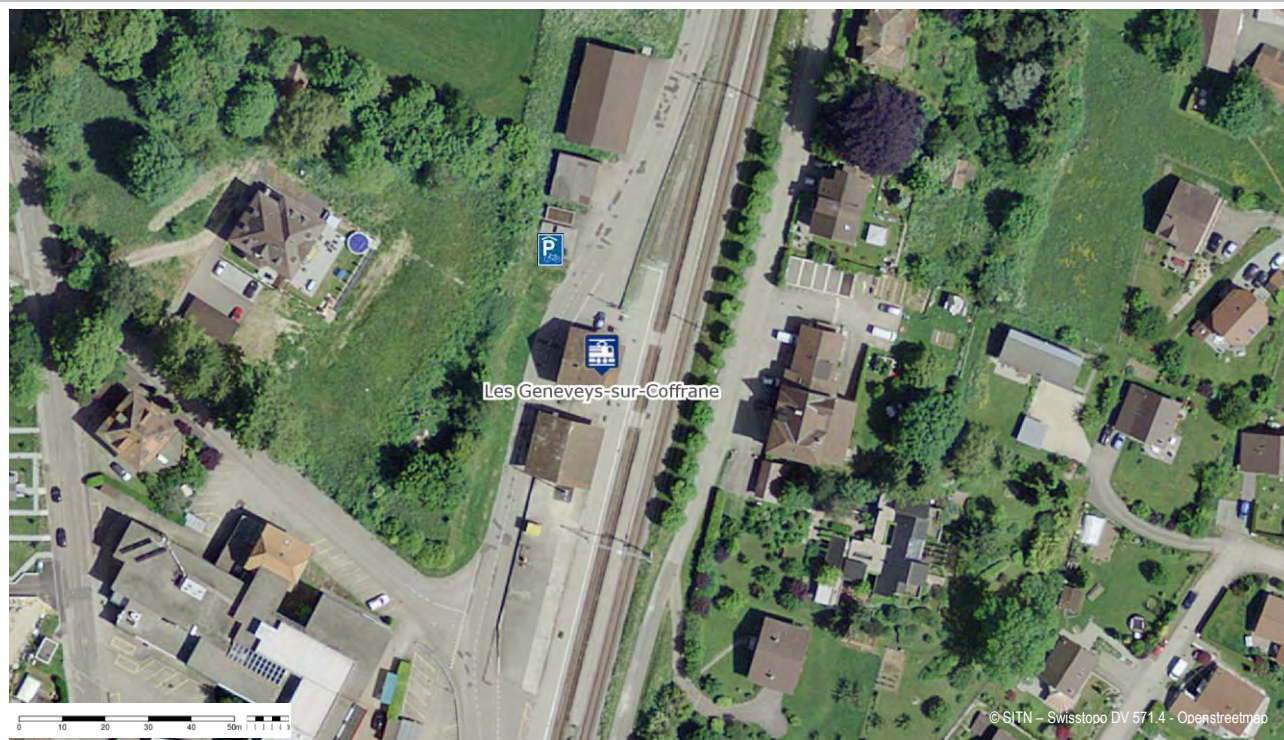
Infrastructures d'accueil, gare de Chambrelieu



Offre en infrastructures, gare de Chambrelieu

FICHE PÔLE D'INTERMODALITÉ 27

Nom :	Geneveys-sur-Coffrane	Abréviation :	GEC	Commune :	Val-de-Ruz
Type :	Train	Fréquentation :	460 pers./j	Propriétaire :	CFF



Potentiel d'usagers vélo

Données socio-éco	< 5 min	5 à 10 min	10 à 15 min	15 à 20 min	Potent. d'usagers
Population ¹ desservie à	2'295	282	971	2'139	15 à 25
Emplois ² EPT desservis à	963	91	296	567	5 à 10
Bâtiments scolaires ³ à	1	1	0	0	faible

¹ données 2015 ; ² données 2012 ; ³ écoles primaires, secondaires, professionnelles, gymnasiales et universitaires

Qualité de l'offre TP			Niveau de desserte ARE :		Niveau C
Type de ligne TP	Existence	Nb de lignes	No de lignes	Cadence HP	Opérateur
Train grandes lignes	-				
Train Regio	✓	1	223	30'	BLS/ CFF
Tram	-				
Bus urbain	-				
Bus régional	✓	1	424	60'	CarPostal

Accessibilité MD

Infrastructure	Existence	Quantité	Accès vélo	Appréciation qualitative
Passage à niveau	✓	2	Facile	Bon état, peu sécurisé
Passage supérieur (sur-voie)	-			
Passage inférieur (sous-voie)	-			

Offre en stationnement vélo

Infrastructure	Existence	Quantité	Nb de places	Appréciation qualitative
Vélostation sécurisée	-			
Parking vélo couvert	✓	1	13	Bon état
Parking vélo non couvert	-			
Station VLS	-			
			Total places	13

Détail des actions nécessaires

No	Détail de la mesure
GEC-1	Prévoir des réservations de terrain pour une extension future de l'offre en stationnement vélo de 15 places

Photos



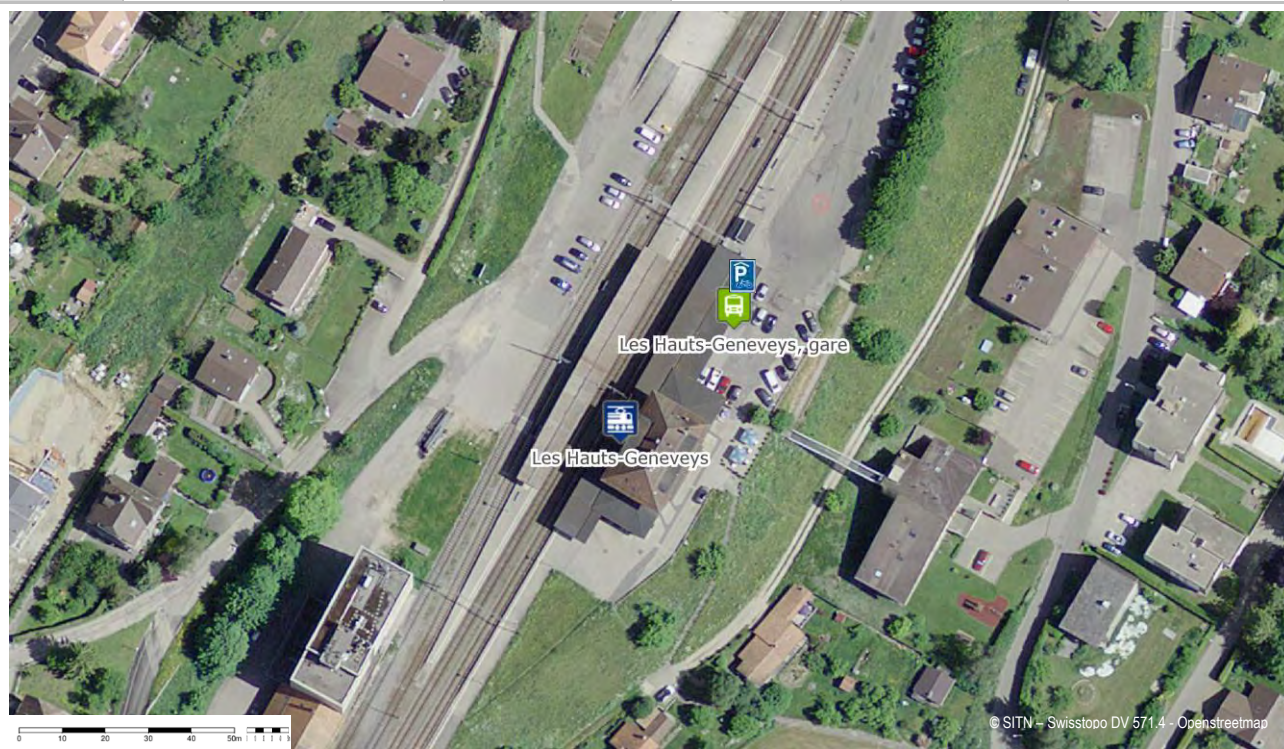
Infrastructures d'accueil, gare des Geneveys-sur-Coffrane



Offre en stationnement vélo, gare des Geneveys-sur-Coffrane

FICHE PÔLE D'INTERMODALITÉ 28

Nom :	Les Hauts-Geneveys	Abréviation :	HGV	Commune :	Val-de-Ruz
Type :	Train	Fréquentation :	1'770 pers./j	Propriétaire :	CFF



Potentiel d'usagers vélo

Données socio-éco	< 5 min	5 à 10 min	10 à 15 min	15 à 20 min	Potent. d'usagers
Population ¹ desservie à	1'738	2'736	2'913	2'476	60 à 100
Emplois ² EPT desservis à	494	1'295	1'397	1'014	25 à 40
Bâtiments scolaires ³ à	0	1	2	0	faible

¹ données 2015 ; ² données 2012 ; ³ écoles primaires, secondaires, professionnelles, gymnasiales et universitaires

Qualité de l'offre TP			Niveau de desserte ARE :		Niveau C
Type de ligne TP	Existence	Nb de lignes	No de lignes	Cadence HP	Opérateur
Train grandes lignes	-				
Train Regio	✓	1	223	30'	BLS/ CFF
Tram	-				
Bus urbain	-				
Bus régional	✓	1	423	30'	transN

Accessibilité MD

Infrastructure	Existence	Quantité	Accès vélo	Appréciation qualitative
Passage à niveau	-			
Passage supérieur (sur-voie)	-			
Passage inférieur (sous-voie)	✓	1	Facile	

Offre en stationnement vélo

Infrastructure	Existence	Quantité	Nb de places	Appréciation qualitative
Vélostation sécurisée	-			
Parking vélo couvert	✓	1	12	Bon état
Parking vélo non couvert	-			
Station VLS	-			
Total places			12	

Détail des actions nécessaires

No	Détail de la mesure
HGV-1	Aménager 30 places vélos supplémentaires, dont 15 couvertes au minimum

Photos



Infrastructures d'accueil, gare des Hauts-Geneveys



Offre en stationnement vélo, gare des Hauts-Geneveys

FICHE POINT D'INTERMODALITÉ 29

Nom :	Chaux-de-Fonds Grenier	Abréviation :	CFG	Commune :	Chaux-de-Fonds
Type :	Train	Fréquentation :	70 pers./j	Propriétaire :	TransN



Potentiel d'usagers vélo

Données socio-éco	< 5 min	5 à 10 min	10 à 15 min	15 à 20 min	Potent. d'usagers
Population ¹ desservie à	16'698	17'424	3'571	466	<5
Emplois ² EPT desservis à	9'128	6'779	2'980	1'393	<5
Bâtiments scolaires ³ à	10	4	1	0	faible

¹ données 2015 ; ² données 2012 ; ³ écoles primaires, secondaires, professionnelles, gymnasiales et universitaires

Qualité de l'offre TP			Niveau de desserte ARE :		Niveau D
Type de ligne TP	Existence	Nb de lignes	No de lignes	Cadence HP	Opérateur
Train grandes lignes	-				
Train Regio	✓	1	222	60'	transN
Tram	-				
Bus urbain	-				
Bus régional	-				

Accessibilité MD

Infrastructure	Existence	Quantité	Accès vélo	Appréciation qualitative
Passage à niveau	-			
Passage supérieur (sur-voie)	-			
Passage inférieur (sous-voie)	-			

Offre en stationnement vélo

Infrastructure	Existence	Quantité	Nb de places	Appréciation qualitative
Vélostation sécurisée	-			
Parking vélo couvert	-			
Parking vélo non couvert	-			
Station VLS	-			
Total places			-	

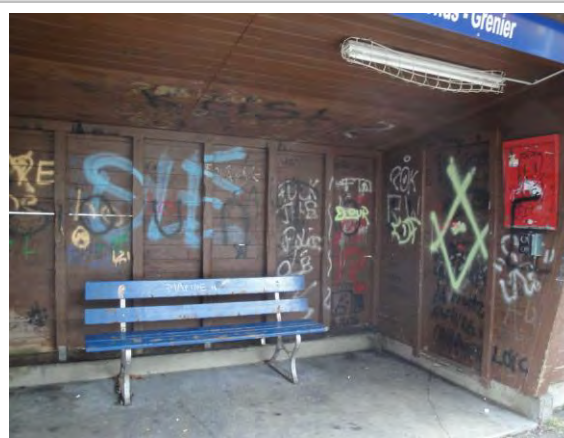
Détail des actions nécessaires

No	Détail de la mesure
CFG-1	Prévoir de nouvelles infrastructures d'accueil
CFG-2	Installer à proximité de l'abri un système d'attache permettant le stationnement de 3 à 5 vélos

Photos



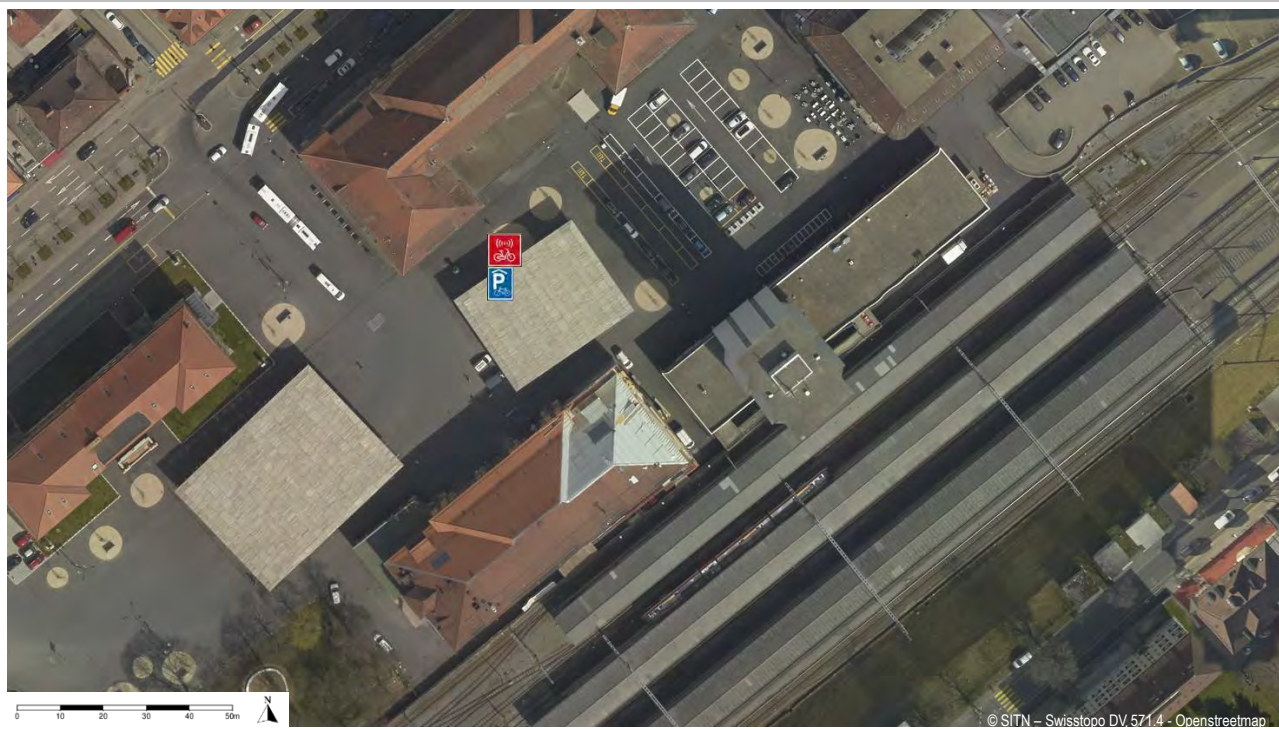
Infrastructures d'accueil, halte de La Chaix-de-Fonds Grenier



Infrastructures d'accueil, halte de La Chaix-de-Fonds Grenier

FICHE PÔLE D'INTERMODALITÉ 30

Nom :	La Chaux-de-Fonds	Abréviation :	CF	Commune :	Chaux-de-Fonds
Type :	Train	Fréquentation :	13'890 pers./j	Propriétaire :	CFF



Potentiel d'usagers vélo

Données socio-éco	< 5 min	5 à 10 min	10 à 15 min	15 à 20 min	Potent. d'usagers
Population ¹ desservie à	19'119	16'719	1'874	519	490 à 780
Emplois ² EPT desservis à	10'146	6'317	2'750	1'352	205 à 330
Bâtiments scolaires ³ à	10	5	0	0	faible

¹ données 2015 ; ² données 2012 ; ³ écoles primaires, secondaires, professionnelles, gymnasiales et universitaires

Qualité de l'offre TP			Niveau de desserte ARE :		Niveau A
Type de ligne TP	Existence	Nb de lignes	No de lignes	Cadence HP	Opérateur
Train grandes lignes	-				
Train Regio	✓	4	222 223 225 236 TER	60' 30' 60' 60' 60'	transN BLS/CFF CFF CJ SNCF
Tram	-				
Bus urbain	✓	8	Toutes les lignes urbaines	10' à 30'	transN
Bus régional	✓	2	360/361 371	15' 40'	transN CarPostal

Accessibilité MD

Infrastructure	Existence	Quantité	Accès vélo	Appréciation qualitative
Passage à niveau	-			
Passage supérieur (sur-voie)	-			
Passage inférieur (sous-voie)	✓	1	Difficile	Ascenseurs au sud peu accessibles

Offre en stationnement vélo

Infrastructure	Existence	Quantité	Nb de places	Appréciation qualitative
Vélostation sécurisée	-			
Parking vélo couvert	✓	1	64	Neuf / saturé
Parking vélo non couvert	✓	1	48	Neuf
Station VLS	✓	1	Indéfini	Neuf / occupation moyenne
		Total places	112	

Détail des actions nécessaires

No	Détail de la mesure
CF-1	Aménager une vélostation d'une centaine de places

Photos

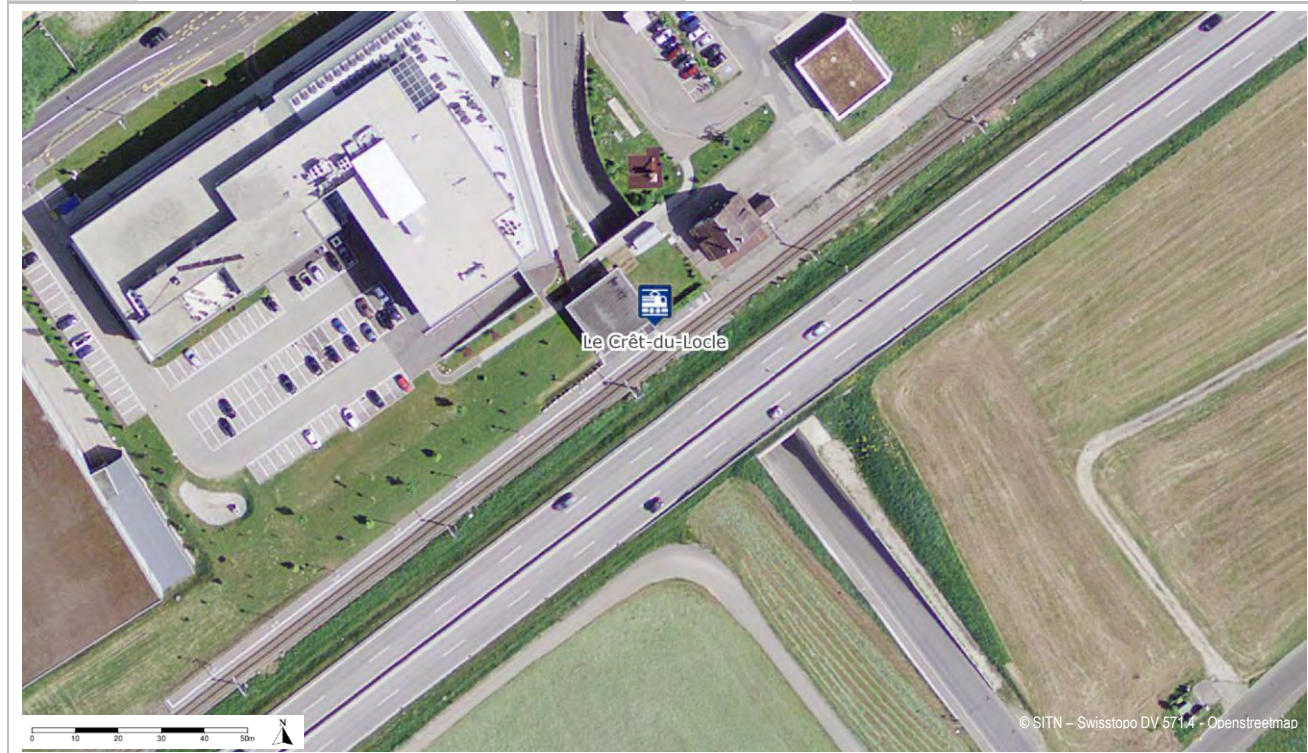
Parking vélo couvert, gare de La Chaux-de-Fonds



Station VLS, gare de La Chaux-de-Fonds

FICHE PÔLE D'INTERMODALITÉ 31

Nom :	Le Crêt-du-Loche	Abréviation :	CRET	Commune :	Chaux-de-Fonds
Type :	Train	Fréquentation :	520 pers./j	Propriétaire :	CFF



Potentiel d'usagers vélo

Données socio-éco	< 5 min	5 à 10 min	10 à 15 min	15 à 20 min	Potent. d'usagers
Population ¹ desservie à	330	3'097	13'284	17'682	15 à 25
Emplois ² EPT desservis à	2'087	3'843	5'153	9'657	10 à 20
Bâtiments scolaires ³ à	0	1	4	12	faible

¹ données 2015 ; ² données 2012 ; ³ écoles primaires, secondaires, professionnelles, gymnasiales et universitaires

Qualité de l'offre TP			Niveau de desserte ARE :		Niveau C
Type de ligne TP	Existence	Nb de lignes	No de lignes	Cadence HP	Opérateur
Train grandes lignes	-				
Train Regio	✓	2	223 TER	30' 60'	CFF SNCF
Tram	-				
Bus urbain	-				
Bus régional	✓	1	360/361	15'	transN

Accessibilité MD

Infrastructure	Existence	Quantité	Accès vélo	Appréciation qualitative
Passage à niveau	-			
Passage supérieur (sur-voie)	-			
Passage inférieur (sous-voie)	✓	1	-	Bon état

Offre en stationnement vélo

Infrastructure	Existence	Quantité	Nb de places	Appréciation qualitative
Vélostation sécurisée	-			
Parking vélo couvert	-			
Parking vélo non couvert	-			
Station VLS	-			
Total places			-	

Détail des actions nécessaires

No	Détail de la mesure
CRET-1	Aménager un abri vélo de 10 places

Photos



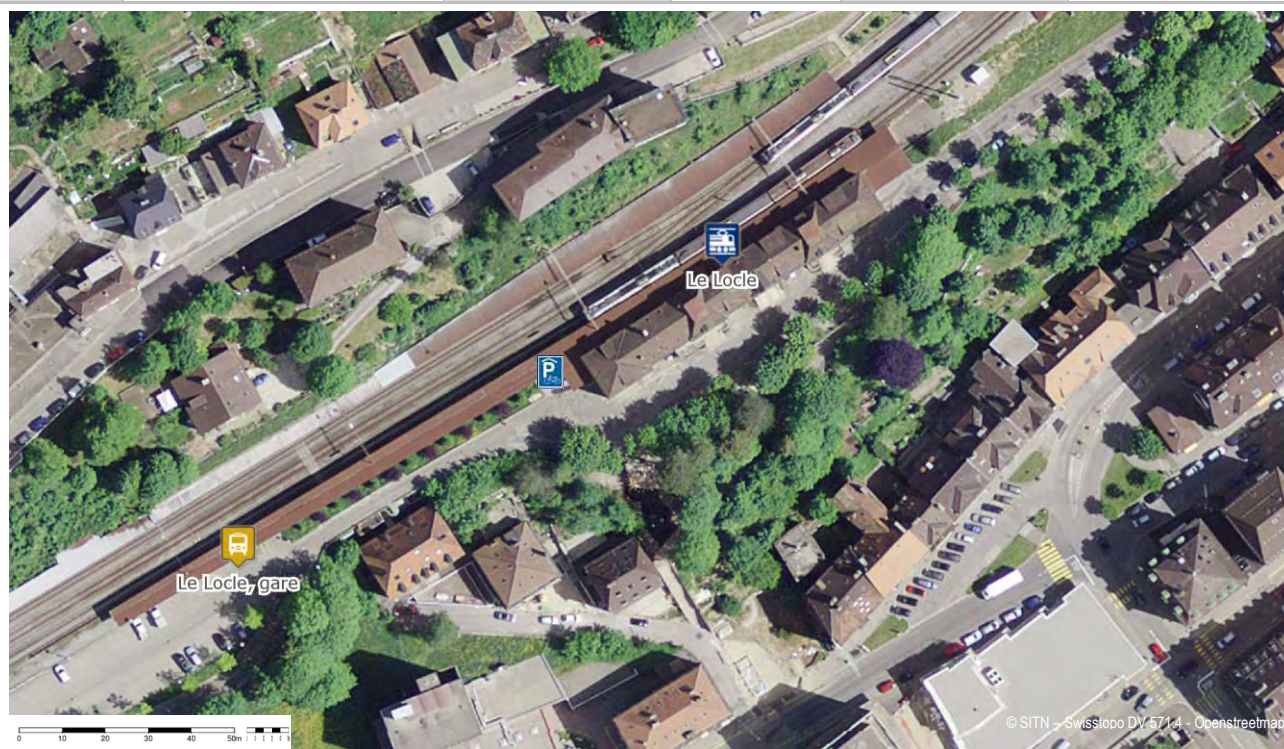
Infrastructures d'accueil, halte du Crêt-du-Loche



Infrastructures d'accueil, halte du Crêt-du-Loche

FICHE PÔLE D'INTERMODALITÉ 32

Nom :	Le Locle	Abréviation :	LOC	Commune :	Le Locle
Type :	Train	Fréquentation :	2'280 pers./j	Propriétaire :	CFF



Potentiel d'usagers vélo

Données socio-éco	< 5 min	5 à 10 min	10 à 15 min	15 à 20 min	Potent. d'usagers
Population ¹ desservie à	4'746	5'076	417	483	70 à 110
Emplois ² EPT desservis à	3'383	2'847	503	1'930	45 à 70
Bâtiments scolaires ³ à	7	0	0	0	faible

¹ données 2015 ; ² données 2012 ; ³ écoles primaires, secondaires, professionnelles, gymnasiales et universitaires

Qualité de l'offre TP			Niveau de desserte ARE :		Niveau B
Type de ligne TP	Existence	Nb de lignes	No de lignes	Cadence HP	Opérateur
Train grandes lignes	-				
Train Regio	✓	3	223 TER 224	30' 60' 30'	CFF SNCF transN
Tram	-				
Bus urbain	-	2	341 Remontoir	60'	TransN La Ville
Bus régional	-				

Accessibilité MD				
Infrastructure	Existence	Quantité	Accès vélo	Appréciation qualitative
Passage à niveau	-			
Passage supérieur (sur-voie)	-			
Passage inférieur (sous-voie)	✓	2	Difficile	Bon état

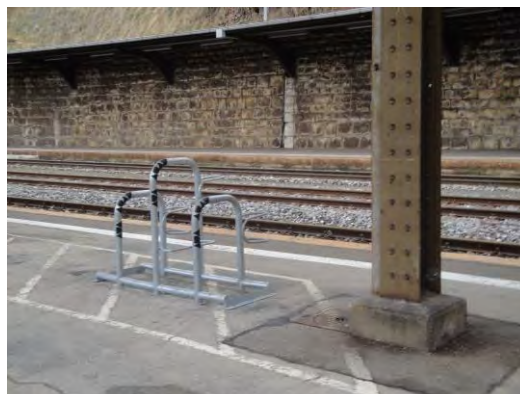
Offre en stationnement vélo				
Infrastructure	Existence	Quantité	Nb de places	Appréciation qualitative
Vélostation sécurisée	-			
Parking vélo couvert	✓	1	3	Usagé / vide
Parking vélo non couvert	-			
Station VLS	-			
		Total places	3	

Détail des actions nécessaires	
No	Détail de la mesure
LOC-1	Aménager une vélostation de 30 places
LOC-2	Aménager 30 places de stationnement vélo, dont 15 couvertes au minimum

Photos



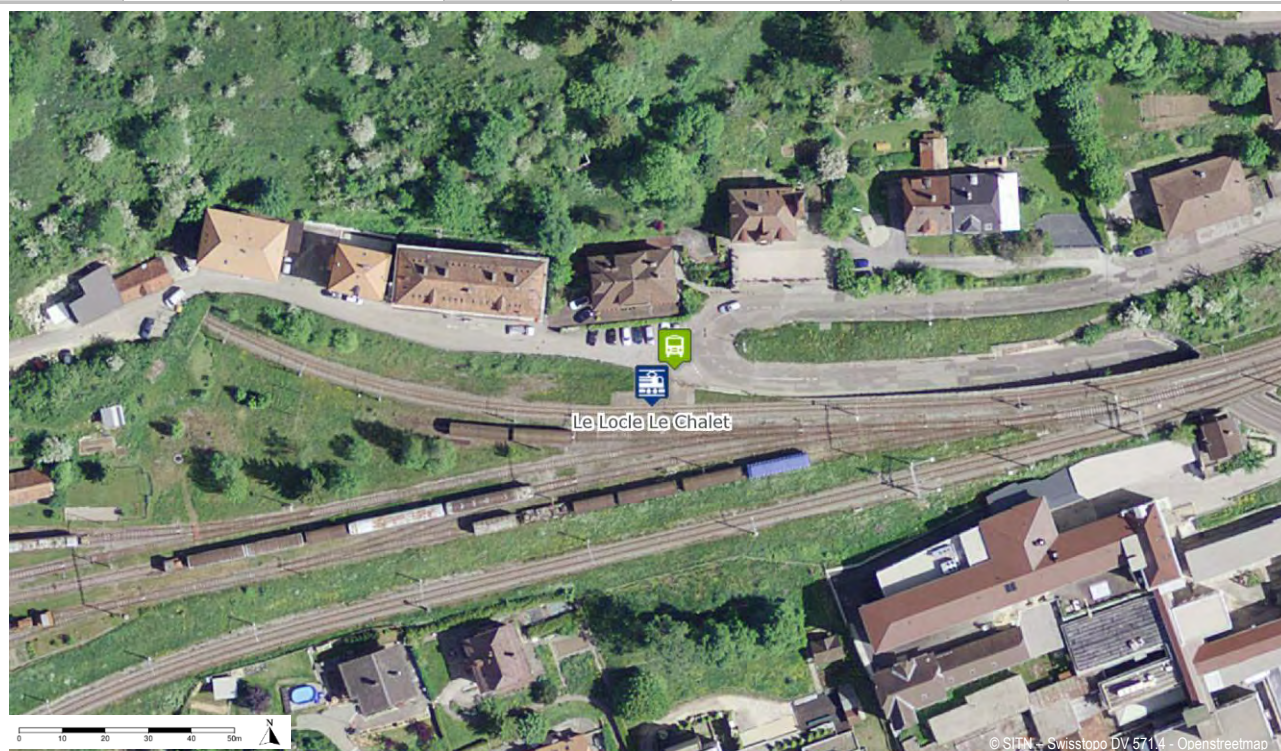
Infrastructures d'accueil, gare du Locle



Offre en stationnement vélo, gare du Locle

FICHE POINT D'INTERMODALITÉ 33

Nom :	Le Chalet NE	Abréviation :	CHET	Commune :	Le Locle
Type :	Train	Fréquentation :	30 pers./j	Propriétaire :	TransN



Potentiel d'usagers vélo

Données socio-éco	< 5 min	5 à 10 min	10 à 15 min	15 à 20 min	Potent. d'usagers
Population ¹ desservie à	3'010	6'332	826	1'119	<5
Emplois ² EPT desservis à	1'726	3'569	1'433	189	<5
Bâtiments scolaires ³ à	5	2	0	0	faible

¹ données 2015 ; ² données 2012 ; ³ écoles primaires, secondaires, professionnelles, gymnasiales et universitaires

Qualité de l'offre TP			Niveau de desserte ARE :		Niveau D
Type de ligne TP	Existence	Nb de lignes	No de lignes	Cadence HP	Opérateur
Train grandes lignes	-				
Train Regio	✓	1	224	30'	transN
Tram	-				
Bus urbain	-				
Bus régional	✓	1	341	20'	transN

Accessibilité MD

Infrastructure	Existence	Quantité	Accès vélo	Appréciation qualitative
Passage à niveau	-			
Passage supérieur (sur-voie)	-			
Passage inférieur (sous-voie)	-			

Offre en stationnement vélo

Infrastructure	Existence	Quantité	Nb de places	Appréciation qualitative
Vélostation sécurisée	-			
Parking vélo couvert	-			
Parking vélo non couvert	-			
Station VLS	-			
Total places			-	

Détail des actions nécessaires

No	Détail de la mesure
CHET-1	Installer des attaches pour vélos permettant le stationnement de 3 vélos

Photos



Infrastructures d'accueil, halte du Chalet NE

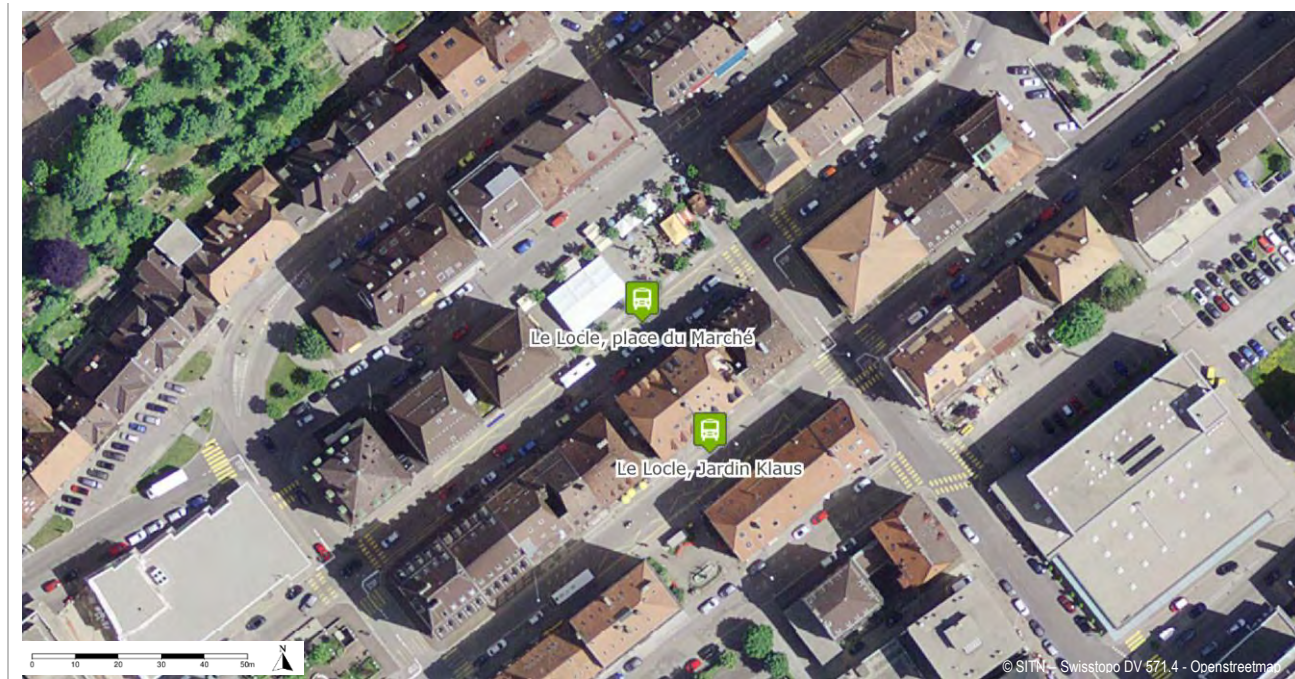


Infrastructures d'accueil, halte du Chalet NE

FICHE PÔLE D'INTERMODALITÉ 34

Nom :	Place du Marché*	Abréviation :	PM	Commune :	Le Locle
Type :	Bus	Fréquentation :	2'300 pers./j	Propriétaire :	Ville

* L'arrêt « Place du marché » sera supprimé lors de la mise en service de l'Horaire 2018. Selon la volonté communale, la place du 1er Août servira alors de zone de correspondance avec la gare via le Remontoir.



Potentiel d'usagers vélo

Données socio-éco	< 5 min	5 à 10 min	10 à 15 min	15 à 20 min	Potent. d'usagers
Population ¹ desservie à	7'673	2'339	278	570	70 à 110
Emplois ² EPT desservis à	4'864	1'851	50	1'171	45 à 75
Bâtiments scolaires ³ à	5	2	0	0	faible

¹ données 2015 ; ² données 2012 ; ³ écoles primaires, secondaires, professionnelles, gymnasiales et universitaires

Qualité de l'offre TP			Niveau de desserte ARE :		Niveau B
Type de ligne TP	Existence	Nb de lignes	No de lignes	Cadence HP	Opérateur
Train grandes lignes	-				
Train Regio	-				
Tram	-				
Bus urbain	✓	2	342	20'	transN
			341	20'	transN
Bus régional	-	3	360/361	15'	transN
			380	60'	CarPostal
			381	60'	CarPostal

Accessibilité MD

Infrastructure	Existence	Quantité	Accès vélo	Appréciation qualitative
Passage à niveau	-			
Passage supérieur (sur-voie)	-			
Passage inférieur (sous-voie)	-			

Offre en stationnement vélo

Infrastructure	Existence	Quantité	Nb de places	Appréciation qualitative
Vélostation sécurisée	-			
Parking vélo couvert	-			
Parking vélo non couvert	-			
Station VLS	-			
Total places			-	

Détail des actions nécessaires

No	Détail de la mesure
PM-1	Créer une offre en stationnement vélo de 30 places, dont 15 couvertes au minimum

Photos



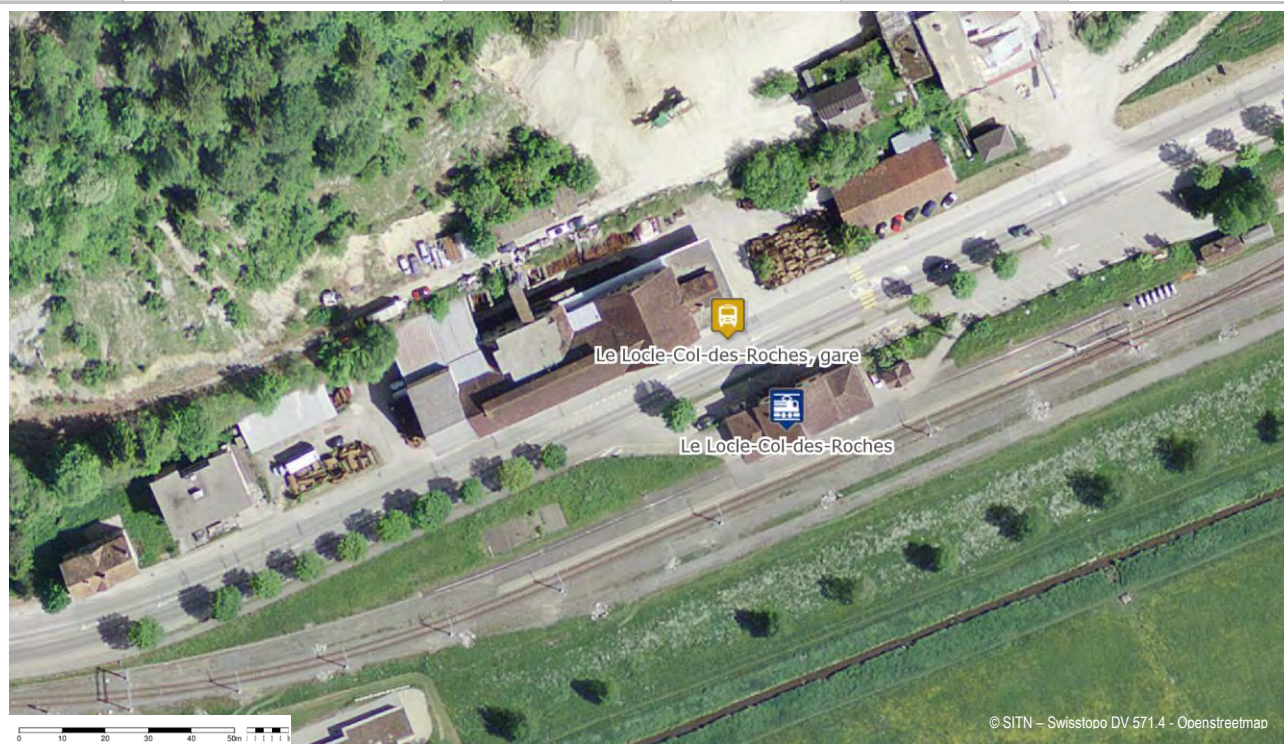
Infrastructures d'accueil, halte Place du Marché



Infrastructures d'accueil, halte Place du Marché

FICHE POINT D'INTERMODALITÉ 35

Nom :	Le Locle-Col-des-Roches	Abréviation :	COL	Commune :	Le Locle
Type :	Train	Fréquentation :	30 pers./j	Propriétaire :	CFF



Potentiel d'usagers vélo

Données socio-éco	< 5 min	5 à 10 min	10 à 15 min	15 à 20 min	Potent. d'usagers
Population ¹ desservie à	599	6'561	3'703	510	<5
Emplois ² EPT desservis à	1'294	3'795	2'847	503	<5
Bâtiments scolaires ³ à	1	4	2	0	faible

¹ données 2015 ; ² données 2012 ; ³ écoles primaires, secondaires, professionnelles, gymnasiales et universitaires

Qualité de l'offre TP			Niveau de desserte ARE :		Niveau D
Type de ligne TP	Existence	Nb de lignes	No de lignes	Cadence HP	Opérateur
Train grandes lignes	-				
Train Regio	✓	1	TER	60'	SNCF
Tram	-				
Bus urbain	-				
Bus régional	✓	1	381	60'	CarPostal

Accessibilité MD

Infrastructure	Existence	Quantité	Accès vélo	Appréciation qualitative
Passage à niveau	-			
Passage supérieur (sur-voie)	-			
Passage inférieur (sous-voie)	-			

Offre en stationnement vélo

Infrastructure	Existence	Quantité	Nb de places	Appréciation qualitative
Vélostation sécurisée	-			
Parking vélo couvert	-			
Parking vélo non couvert	-			
Station VLS	-			
Total places			-	

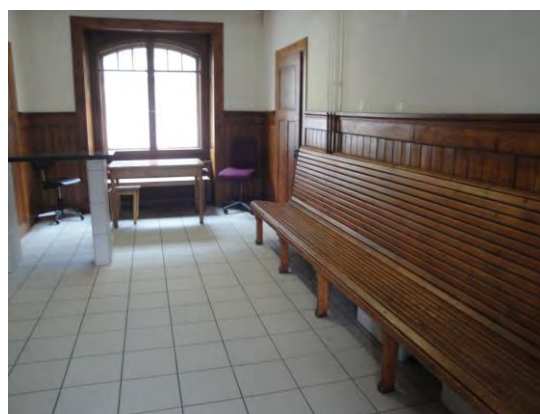
Détail des actions nécessaires

No	Détail de la mesure
COL-1	Aménager un abri-vélo de 5 places

Photos



Infrastructures d'accueil, halte du Locle-Col-des-Roches



Infrastructures d'accueil, halte du Locle-Col-des-Roches

FICHE POINT D'INTERMODALITÉ 36

Nom :	Les Frêtes	Abréviation :	FRET	Commune :	Les Brenets
Type :	Train	Fréquentation :	<i>Valeur inconnue pers./j</i>	Propriétaire :	TransN



Potentiel d'usagers vélo

Données socio-éco	< 5 min	5 à 10 min	10 à 15 min	15 à 20 min	Potent. d'usagers
Population ¹ desservie à	45	639	3'297	6'468	<5
Emplois ² EPT desservis à	6	371	2'480	3'666	<5
Bâtiments scolaires ³ à	0	1	3	3	faible

¹ données 2015 ; ² données 2012 ; ³ écoles primaires, secondaires, professionnelles, gymnasiales et universitaires

Qualité de l'offre TP			Niveau de desserte ARE :		Niveau D
Type de ligne TP	Existence	Nb de lignes	No de lignes	Cadence HP	Opérateur
Train grandes lignes	-				
Train Regio	✓	1	224	30'	transN
Tram	-				
Bus urbain	-				
Bus régional	-				

Accessibilité MD

Infrastructure	Existence	Quantité	Accès vélo	Appréciation qualitative
Passage à niveau	-			
Passage supérieur (sur-voie)	-			
Passage inférieur (sous-voie)	-			

Offre en stationnement vélo

Infrastructure	Existence	Quantité	Nb de places	Appréciation qualitative
Vélostation sécurisée	-			
Parking vélo couvert	-			
Parking vélo non couvert	-			
Station VLS	-			
Total places			-	

Détail des actions nécessaires

No	Détail de la mesure
FRET-1	Améliorer la signalétique
FRET-2	Installer un système d'attache permettant le stationnement de 3 vélos

Photos



Infrastructures d'accueil, halte des Frêtes



Infrastructures d'accueil, halte des Frêtes

FICHE PÔLE D'INTERMODALITÉ 37

Nom :	Les Brenets	Abréviation :	BREN	Commune :	Les Brenets
Type :	Train	Fréquentation :	430 pers./j	Propriétaire :	CFF



Potentiel d'usagers vélo

Données socio-éco	< 5 min	5 à 10 min	10 à 15 min	15 à 20 min	Potent. d'usagers
Population ¹ desservie à	835	150	271	4'483	10 à 20
Emplois ² EPT desservis à	681	34	562	2'679	10 à 15
Bâtiments scolaires ³ à	0	0	0	5	faible

¹ données 2015 ; ² données 2012 ; ³ écoles primaires, secondaires, professionnelles, gymnasiales et universitaires

Qualité de l'offre TP			Niveau de desserte ARE :		Niveau D
Type de ligne TP	Existence	Nb de lignes	No de lignes	Cadence HP	Opérateur
Train grandes lignes	-				
Train Regio	✓	1	224	30'	transN
Tram	-				
Bus urbain	✓	1	385	30'	CarPostal
Bus régional	-				

Accessibilité MD

Infrastructure	Existence	Quantité	Accès vélo	Appréciation qualitative
Passage à niveau	✓	1	facile	Peu sécurisé
Passage supérieur (sur-voie)				
Passage inférieur (sous-voie)				

Offre en stationnement vélo

Infrastructure	Existence	Quantité	Nb de places	Appréciation qualitative
Vélostation sécurisée	-			
Parking vélo couvert	-			
Parking vélo non couvert	-			
Station VLS	-			
Total places			-	

Détail des actions nécessaires

No	Détail de la mesure
BREN-1	Améliorer la signalétique
BREN-2	Créer une offre en stationnement vélo de 15 places

Photos



Infrastructures d'accueil, gare des Brenets



Infrastructures d'accueil, gare des Brenets

FICHE POINT D'INTERMODALITÉ 38

Nom :	La Chaux-de-Fonds Est	Abréviation :	CFES	Commune :	Chaux-de-Fonds
Type :	Train	Fréquentation :	160 pers./j	Propriétaire :	CJ



Potentiel d'usagers vélo

Données socio-éco	< 5 min	5 à 10 min	10 à 15 min	15 à 20 min	Potent. d'usagers
Population ¹ desservie à	14'163	16'602	6'836	495	5 à 10
Emplois ² EPT desservis à	7'140	7'559	3'682	1'450	5
Bâtiments scolaires ³ à	7	6	2	0	faible

¹ données 2015 ; ² données 2012 ; ³ écoles primaires, secondaires, professionnelles, gymnasiales et universitaires

Qualité de l'offre TP			Niveau de desserte ARE :		Niveau D
Type de ligne TP	Existence	Nb de lignes	No de lignes	Cadence HP	Opérateur
Train grandes lignes	-				
Train Regio	✓	1	236	60'	CJ
Tram	-				
Bus urbain	-				
Bus régional	-				

Accessibilité MD

Infrastructure	Existence	Quantité	Accès vélo	Appréciation qualitative
Passage à niveau	✓	1	Facile	Bon état, peu sécurisé
Passage supérieur (sur-voie)	-			
Passage inférieur (sous-voie)	-			

Offre en stationnement vélo

Infrastructure	Existence	Quantité	Nb de places	Appréciation qualitative
Vélostation sécurisée	-			
Parking vélo couvert	-			
Parking vélo non couvert	-			
Station VLS	-			
Total places			-	

Détail des actions nécessaires

No	Détail de la mesure
CFES-1	Aménager une offre en stationnement vélo de 10 places

Photos



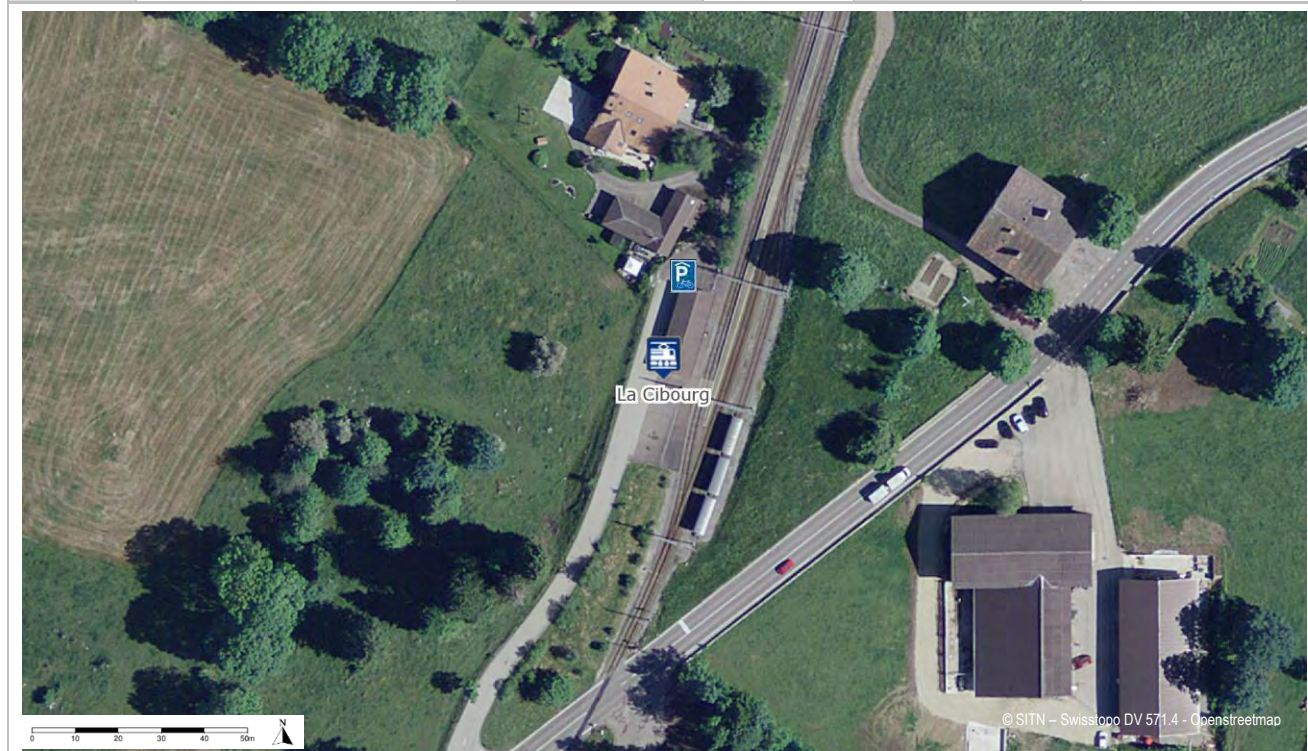
Infrastructures d'accueil, halte La Chaux-de-Fonds Est



Infrastructures d'accueil, halte La Chaux-de-Fonds Est

FICHE POINT D'INTERMODALITÉ 39

Nom :	La Cibourg	Abréviation :	CIB	Commune :	Chaux-de-Fonds
Type :	Train	Fréquentation :	40 pers./j	Propriétaire :	CJ



Potentiel d'usagers vélo

Données socio-éco	< 5 min	5 à 10 min	10 à 15 min	15 à 20 min	Potent. d'usagers
Population ¹ desservie à	54	51	85	4'933	<5
Emplois ² EPT desservis à	23	13	122	3'105	<5
Bâtiments scolaires ³ à	0	0	0	1	nul

¹ données 2015 ; ² données 2012 ; ³ écoles primaires, secondaires, professionnelles, gymnasiales et universitaires

Qualité de l'offre TP			Niveau de desserte ARE :		Niveau D
Type de ligne TP	Existence	Nb de lignes	No de lignes	Cadence HP	Opérateur
Train grandes lignes	-				
Train Regio	✓	1	236	60'	CJ
Tram	-				
Bus urbain	-				
Bus régional	-				

Accessibilité MD

Infrastructure	Existence	Quantité	Accès vélo	Appréciation qualitative
Passage à niveau	✓	1	Facile	Bon état, peu sécurisé
Passage supérieur (sur-voie)	-			
Passage inférieur (sous-voie)	-			

Offre en stationnement vélo

Infrastructure	Existence	Quantité	Nb de places	Appréciation qualitative
Vélostation sécurisée	-			
Parking vélo couvert	✓	1	~5	Bon état / occupation faible
Parking vélo non couvert	-			
Station VLS	-			
Total places			~5	

Détail des actions nécessaires

No	Détail de la mesure
CIB-1	Indiquer le parking vélo couvert et installer des arceaux

Photos



Infrastructures d'accueil, halte de La Cibourg



Infrastructures d'accueil, halte de La Cibourg

FICHE POINT D'INTERMODALITÉ 41

Nom :	La Corbatière	Abréviation :	COBA	Commune :	La Sagne
Type :	Train	Fréquentation :	40 pers./j	Propriétaire :	transN



Potentiel d'usagers vélo

Données socio-éco	< 5 min	5 à 10 min	10 à 15 min	15 à 20 min	Potent. d'usagers
Population ¹ desservie à	86	102	281	9'808	<5
Emplois ² EPT desservis à	20	30	132	4'696	<5
Bâtiments scolaires ³ à	0	0	0	2	nul

¹ données 2015 ; ² données 2012 ; ³ écoles primaires, secondaires, professionnelles, gymnasiales et universitaires

Qualité de l'offre TP			Niveau de desserte ARE :		Niveau D
Type de ligne TP	Existence	Nb de lignes	No de lignes	Cadence HP	Opérateur
Train grandes lignes	-				
Train Regio	✓	1	222	60'	transN
Tram	-				
Bus urbain	-				
Bus régional	-				

Accessibilité MD

Infrastructure	Existence	Quantité	Accès vélo	Appréciation qualitative
Passage à niveau	✓	1	Facile	Bon état, sécurisé
Passage supérieur (sur-voie)	-			
Passage inférieur (sous-voie)	-			

Offre en stationnement vélo

Infrastructure	Existence	Quantité	Nb de places	Appréciation qualitative
Vélostation sécurisée	-			
Parking vélo couvert	-			
Parking vélo non couvert	-			
Station VLS	-			
Total places			-	

Détail des actions nécessaires

No	Détail de la mesure
COBA-1	Améliorer la signalétique
COBA-2	Installer un système d'attache vélo permettant le stationnement de 3 vélos

Photos



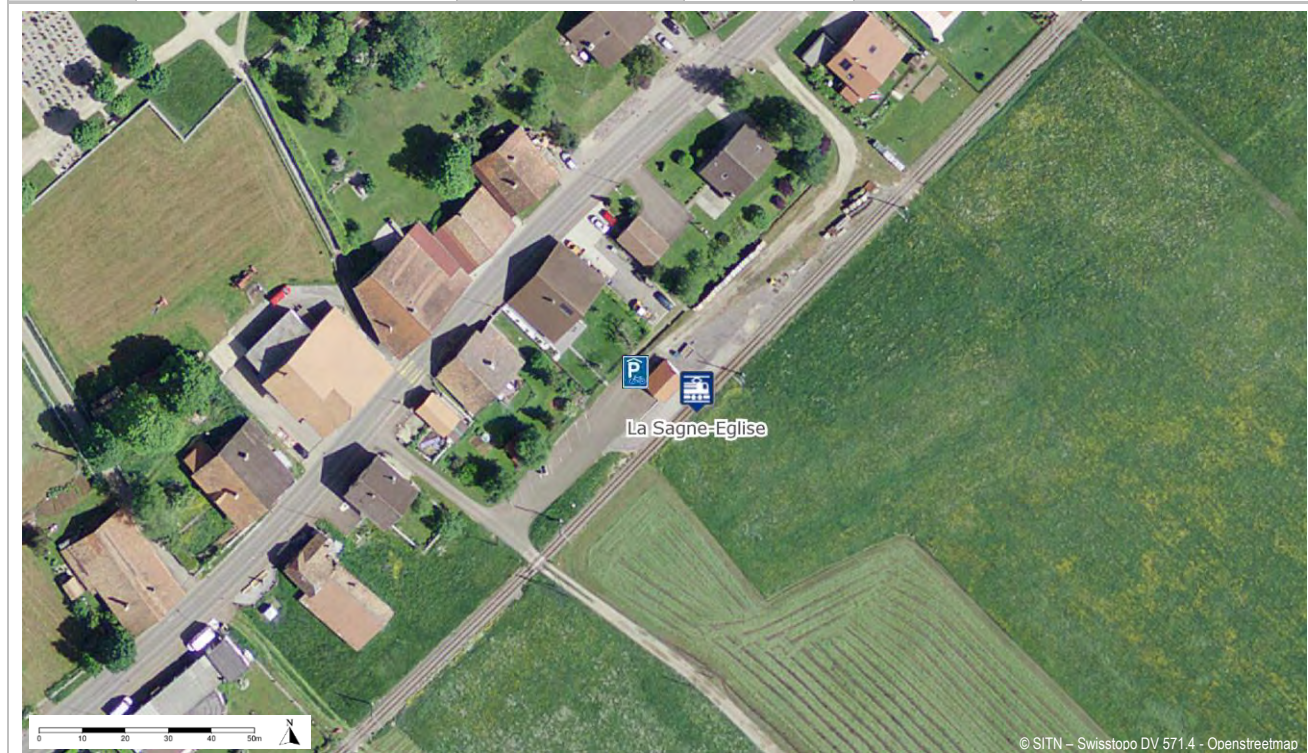
Infrastructures d'accueil, halte de La Corbatière



Infrastructures d'accueil, halte de La Corbatière

FICHE POINT D'INTERMODALITÉ 42

Nom :	La Sagne-Eglise	Abréviation :	SAEG	Commune :	La Sagne
Type :	Train	Fréquentation :	30 pers./j	Propriétaire :	transN



Potentiel d'usagers vélo

Données socio-éco	< 5 min	5 à 10 min	10 à 15 min	15 à 20 min	Potent. d'usagers
Population ¹ desservie à	163	504	117	121	<5
Emplois ² EPT desservis à	29	195	20	34	<5
Bâtiments scolaires ³ à	0	0	0	0	nul

¹ données 2015 ; ² données 2012 ; ³ écoles primaires, secondaires, professionnelles, gymnasiales et universitaires

Qualité de l'offre TP			Niveau de desserte ARE :		Niveau D
Type de ligne TP	Existence	Nb de lignes	No de lignes	Cadence HP	Opérateur
Train grandes lignes	-				
Train Regio	✓	1	222	60'	transN
Tram	-				
Bus urbain	-				
Bus régional	-				

Accessibilité MD

Infrastructure	Existence	Quantité	Accès vélo	Appréciation qualitative
Passage à niveau	-			
Passage supérieur (sur-voie)	-			
Passage inférieur (sous-voie)	-			

Offre en stationnement vélo

Infrastructure	Existence	Quantité	Nb de places	Appréciation qualitative
Vélostation sécurisée	-			
Parking vélo couvert	✓	1	4	Bon état / vide
Parking vélo non couvert	-			
Station VLS	-			
Total places			4	

Détail des actions nécessaires

No	Détail de la mesure
SAEG-1	Installer un système d'attache vélo permettant le stationnement de 3 vélos

Photos



Infrastructures d'accueil, halte de la Sagne-Eglise



Offre en stationnement vélo, halte de la Sagne-Eglise

FICHE POINT D'INTERMODALITÉ 43

Nom :	La Sagne	Abréviation :	SAGN	Commune :	La Sagne
Type :	Train	Fréquentation :	220 pers./j	Propriétaire :	transN



Potentiel d'usagers vélo

Données socio-éco	< 5 min	5 à 10 min	10 à 15 min	15 à 20 min	Potent. d'usagers
Population ¹ desservie à	517	190	93	272	10 à 15
Emplois ² EPT desservis à	192	33	20	49	<5
Bâtiments scolaires ³ à	0	0	0	0	nul

¹ données 2015 ; ² données 2012 ; ³ écoles primaires, secondaires, professionnelles, gymnasiales et universitaires

Qualité de l'offre TP			Niveau de desserte ARE :		Niveau D
Type de ligne TP	Existence	Nb de lignes	No de lignes	Cadence HP	Opérateur
Train grandes lignes	-				
Train Regio	✓	1	222	60'	transN
Tram	-				
Bus urbain	-				
Bus régional	-				

Accessibilité MD

Infrastructure	Existence	Quantité	Accès vélo	Appréciation qualitative
Passage à niveau	✓	-	Facile	Peu sécurisé
Passage supérieur (sur-voie)	-			
Passage inférieur (sous-voie)	-			

Offre en stationnement vélo

Infrastructure	Existence	Quantité	Nb de places	Appréciation qualitative
Vélostation sécurisée	-			
Parking vélo couvert	✓	1	15	Bon état / occupation faible
Parking vélo non couvert	-			
Station VLS	-			
Total places			15	

Détail des actions nécessaires

No	Détail de la mesure
-	-

Photos



Infrastructures d'accueil, halte de la Sagne



Offre en stationnement vélo, halte de la Sagne

FICHE POINT D'INTERMODALITÉ 44

Nom :	Les Coeudres-Est	Abréviation :	COED	Commune :	La Sagne
Type :	Train	Fréquentation :	5 pers./j	Propriétaire :	transN



Potentiel d'usagers vélo

Données socio-éco	< 5 min	5 à 10 min	10 à 15 min	15 à 20 min	Potent. d'usagers
Population ¹ desservie à	73	326	358	889	<5
Emplois ² EPT desservis à	21	131	101	306	<5
Bâtiments scolaires ³ à	0	0	0	0	nul

¹ données 2015 ; ² données 2012 ; ³ écoles primaires, secondaires, professionnelles, gymnasiales et universitaires

Qualité de l'offre TP			Niveau de desserte ARE :		Niveau D
Type de ligne TP	Existence	Nb de lignes	No de lignes	Cadence HP	Opérateur
Train grandes lignes	-				
Train Regio	✓	1	222	60'	transN
Tram	-				
Bus urbain	-				
Bus régional	-				

Accessibilité MD

Infrastructure	Existence	Quantité	Accès vélo	Appréciation qualitative
Passage à niveau	-			
Passage supérieur (sur-voie)	-			
Passage inférieur (sous-voie)	-			

Offre en stationnement vélo

Infrastructure	Existence	Quantité	Nb de places	Appréciation qualitative
Vélostation sécurisée	-			
Parking vélo couvert	-			
Parking vélo non couvert	-			
Station VLS	-			
Total places			-	

Détail des actions nécessaires

No	Détail de la mesure
COED-1	Installer un système d'attache pour vélos permettant le stationnement de 3 vélos

Photos



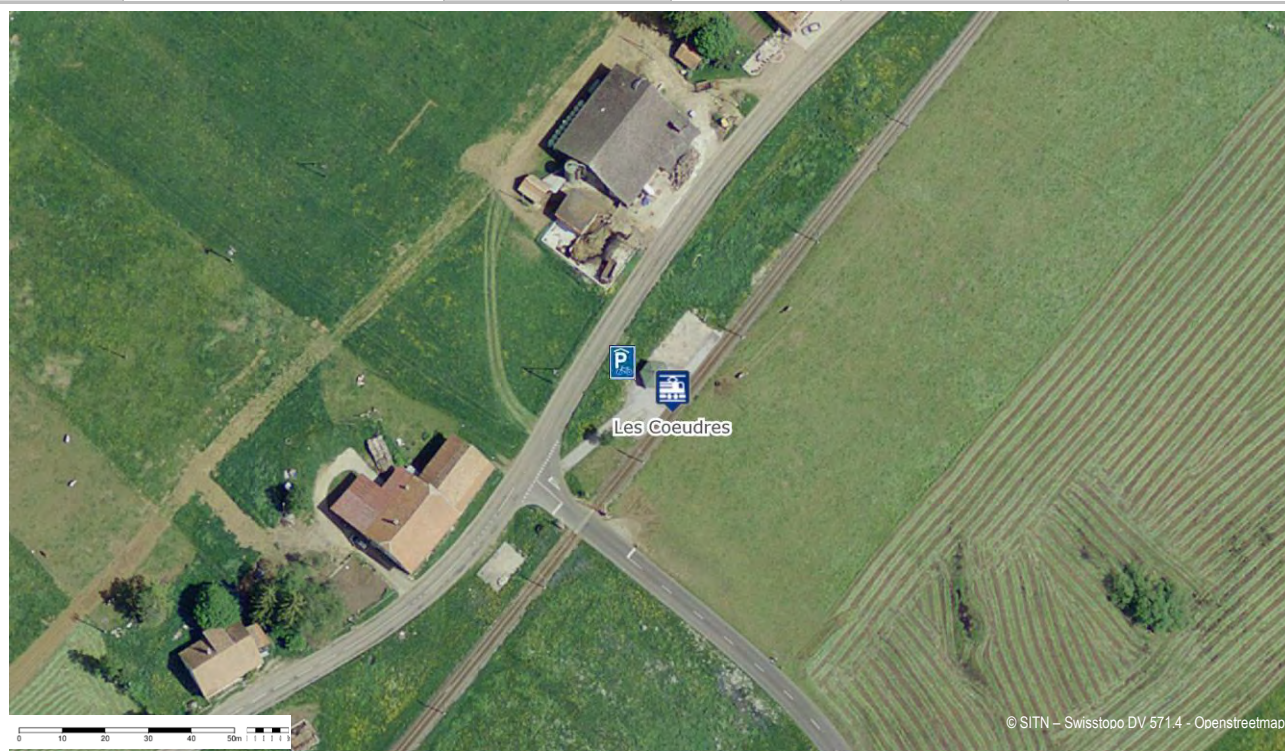
Infrastructures d'accueil, halte des Coeudres-Est



Infrastructures d'accueil, halte des Coeudres-Est

FICHE POINT D'INTERMODALITÉ 45

Nom :	Les Coeudres	Abréviation :	COEU	Commune :	La Sagne
Type :	Train	Fréquentation :	10 pers./j	Propriétaire :	transN



Potentiel d'usagers vélo

Données socio-éco	< 5 min	5 à 10 min	10 à 15 min	15 à 20 min	Potent. d'usagers
Population ¹ desservie à	94	536	184	134	<5
Emplois ² EPT desservis à	37	186	33	31	<5
Bâtiments scolaires ³ à	0	0	0	1	nul

¹ données 2015 ; ² données 2012 ; ³ écoles primaires, secondaires, professionnelles, gymnasiales et universitaires

Qualité de l'offre TP			Niveau de desserte ARE :		Niveau D
Type de ligne TP	Existence	Nb de lignes	No de lignes	Cadence HP	Opérateur
Train grandes lignes	-				
Train Regio	✓	1	222	60'	transN
Tram	-				
Bus urbain	-				
Bus régional	-				

Accessibilité MD

Infrastructure	Existence	Quantité	Accès vélo	Appréciation qualitative
Passage à niveau	-			
Passage supérieur (sur-voie)	-			
Passage inférieur (sous-voie)	-			

Offre en stationnement vélo

Infrastructure	Existence	Quantité	Nb de places	Appréciation qualitative
Vélostation sécurisée	-			
Parking vélo couvert	✓	1	~10	Bon état
Parking vélo non couvert	-			
Station VLS	-			
		Total places	~10	

Détail des actions nécessaires

No	Détail de la mesure
COEU-1	Ajouter des arceaux dans le parking vélo

Photos



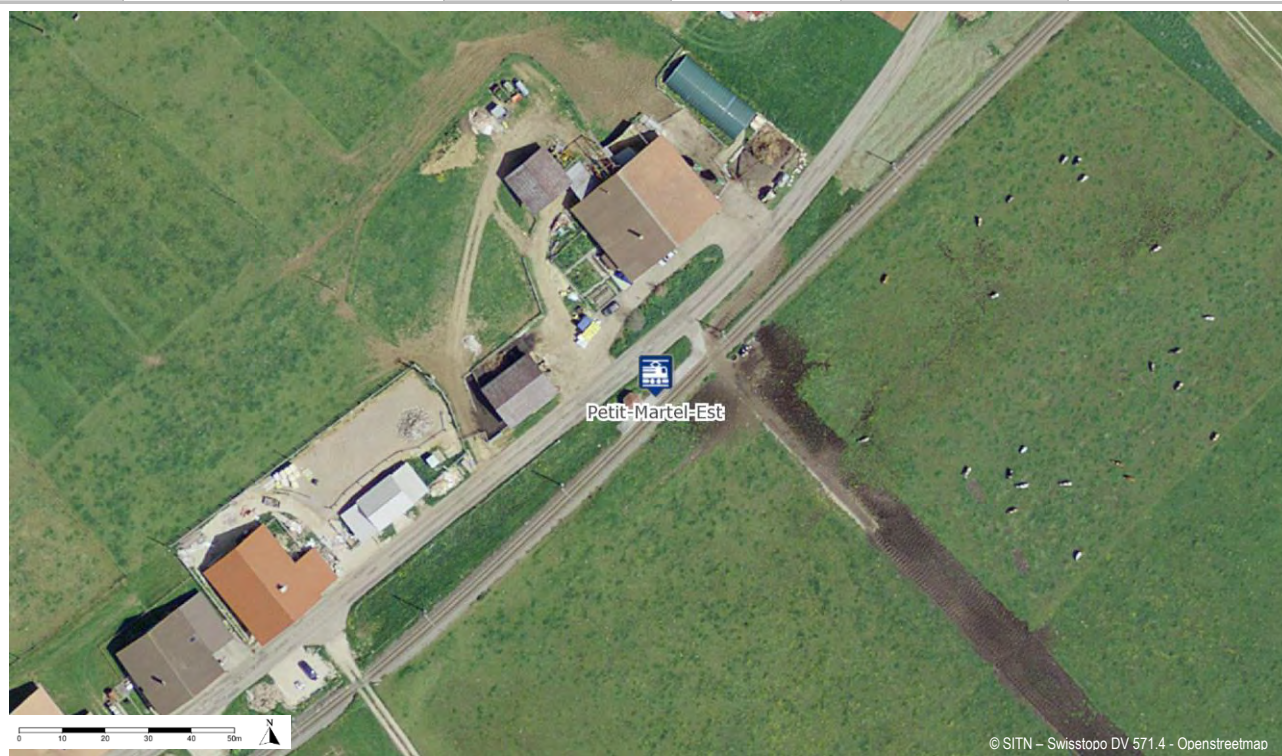
Infrastructures d'accueil, halte des Coeudres



Offre en stationnement vélo, halte des Coeudres

FICHE POINT D'INTERMODALITÉ 46

Nom :	Petit-Martel Est	Abréviation :	PTME	Commune :	Ponts-de-Martel
Type :	Train	Fréquentation :	10 pers./j	Propriétaire :	transN



Potentiel d'usagers vélo

Données socio-éco	< 5 min	5 à 10 min	10 à 15 min	15 à 20 min	Potent. d'usagers
Population ¹ desservie à	60	103	1'049	624	<5
Emplois ² EPT desservis à	14	29	411	123	<5
Bâtiments scolaires ³ à	0	0	1	0	nul

¹ données 2015 ; ² données 2012 ; ³ écoles primaires, secondaires, professionnelles, gymnasiales et universitaires

Qualité de l'offre TP	Niveau de desserte ARE :			Niveau D	
Type de ligne TP	Existence	Nb de lignes	No de lignes	Cadence HP	Opérateur
Train grandes lignes	-				
Train Regio	✓	1	222	60'	transN
Tram	-				
Bus urbain	-				
Bus régional	-				

Accessibilité MD

Infrastructure	Existence	Quantité	Accès vélo	Appréciation qualitative
Passage à niveau	-			
Passage supérieur (sur-voie)	-			
Passage inférieur (sous-voie)	-			

Offre en stationnement vélo

Infrastructure	Existence	Quantité	Nb de places	Appréciation qualitative
Vélostation sécurisée	-			
Parking vélo couvert	-			
Parking vélo non couvert	-			
Station VLS	-			
Total places			-	

Détail des actions nécessaires

No	Détail de la mesure
PTME-1	Installer un système d'attache pour vélos permettant le stationnement de 3 vélos

Photos



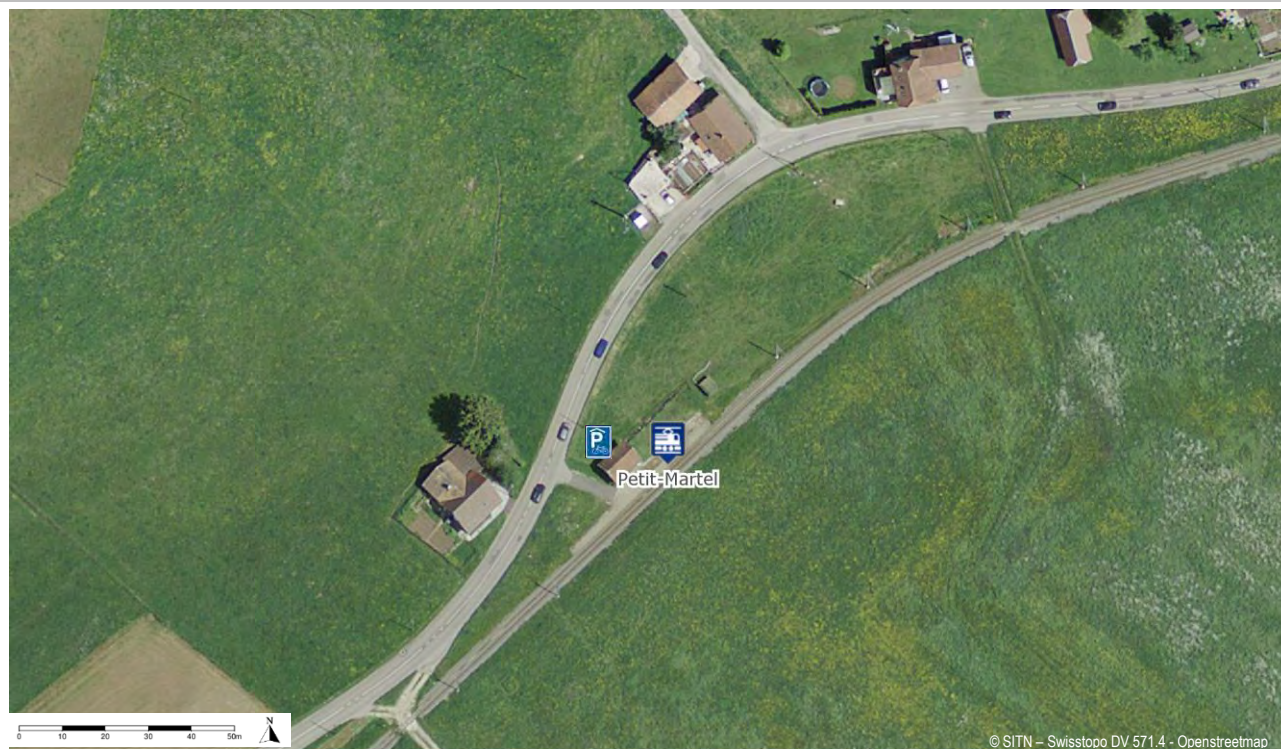
Infrastructures d'accueil, halte de Petit-Martel Est



Infrastructures d'accueil, halte de Petit-Martel Est

FICHE POINT D'INTERMODALITÉ 47

Nom :	Petit-Martel	Abréviation :	PTMA	Commune :	Ponts-de-Martel
Type :	Train	Fréquentation :	5 pers./j	Propriétaire :	transN



Potentiel d'usagers vélo

Données socio-éco	< 5 min	5 à 10 min	10 à 15 min	15 à 20 min	Potent. d'usagers
Population ¹ desservie à	93	697	439	492	<5
Emplois ² EPT desservis à	25	266	74	167	<5
Bâtiments scolaires ³ à	0	1	0	0	faible

¹ données 2015 ; ² données 2012 ; ³ écoles primaires, secondaires, professionnelles, gymnasiales et universitaires

Qualité de l'offre TP			Niveau de desserte ARE :		Niveau D
Type de ligne TP	Existence	Nb de lignes	No de lignes	Cadence HP	Opérateur
Train grandes lignes	-				
Train Regio	✓	1	222	60'	transN
Tram	-				
Bus urbain	-				
Bus régional	-				

Accessibilité MD

Infrastructure	Existence	Quantité	Accès vélo	Appréciation qualitative
Passage à niveau	-			
Passage supérieur (sur-voie)	-			
Passage inférieur (sous-voie)	-			

Offre en stationnement vélo

Infrastructure	Existence	Quantité	Nb de places	Appréciation qualitative
Vélostation sécurisée	-			
Parking vélo couvert	✓	1	4	Bon état
Parking vélo non couvert	-			
Station VLS	-			
			Total places	4

Détail des actions nécessaires

No	Détail de la mesure
-	-

Photos



Infrastructures d'accueil, halte de Petit-Martel



Offre en stationnement vélo, halte de Petit-Martel

FICHE POINT D'INTERMODALITÉ 48

Nom :	Le Stand	Abréviation :	STD	Commune :	Ponts-de-Martel
Type :	Train	Fréquentation :	10 pers./j	Propriétaire :	transN



Potentiel d'usagers vélo

Données socio-éco	< 5 min	5 à 10 min	10 à 15 min	15 à 20 min	Potent. d'usagers
Population ¹ desservie à	333	770	160	200	<5
Emplois ² EPT desservis à	150	186	35	52	<5
Bâtiments scolaires ³ à	0	1	0	0	faible

¹ données 2015 ; ² données 2012 ; ³ écoles primaires, secondaires, professionnelles, gymnasiales et universitaires

Qualité de l'offre TP			Niveau de desserte ARE :		Niveau D
Type de ligne TP	Existence	Nb de lignes	No de lignes	Cadence HP	Opérateur
Train grandes lignes	-				
Train Regio	✓	1	222	60'	transN
Tram	-				
Bus urbain	-				
Bus régional	-				

Accessibilité MD

Infrastructure	Existence	Quantité	Accès vélo	Appréciation qualitative
Passage à niveau	-			
Passage supérieur (sur-voie)	-			
Passage inférieur (sous-voie)	-			

Offre en stationnement vélo

Infrastructure	Existence	Quantité	Nb de places	Appréciation qualitative
Vélostation sécurisée	-			
Parking vélo couvert	-			
Parking vélo non couvert	-			
Station VLS	-			
Total places			-	

Détail des actions nécessaires

No	Détail de la mesure
STD-1	Installer un système d'attache pour vélos permettant le stationnement de 3 vélos

Photos



Infrastructures d'accueil, halte du Stand



Infrastructures d'accueil, halte du Stand

FICHE PÔLE D'INTERMODALITÉ 49

Nom :	Les Ponts-de-Martel	Abréviation :	PDM	Commune :	Ponts-de-Martel
Type :	Train	Fréquentation :	490 pers./j	Propriétaire :	transN



Potentiel d'usagers vélo

Données socio-éco	< 5 min	5 à 10 min	10 à 15 min	15 à 20 min	Potent. d'usagers
Population ¹ desservie à	1'006	152	173	428	10 à 15
Emplois ² EPT desservis à	312	28	51	92	5
Bâtiments scolaires ³ à	1	0	0	0	nul

¹ données 2015 ; ² données 2012 ; ³ écoles primaires, secondaires, professionnelles, gymnasiales et universitaires

Qualité de l'offre TP			Niveau de desserte ARE :		Niveau D
Type de ligne TP	Existence	Nb de lignes	No de lignes	Cadence HP	Opérateur
Train grandes lignes	-				
Train Regio	✓	1	222	60'	transN
Tram	-				
Bus urbain	-				
Bus régional	✓	1	21.380	60'	CarPostal

Accessibilité MD

Infrastructure	Existence	Quantité	Accès vélo	Appréciation qualitative
Passage à niveau	✓	1	Facile	Vétuste
Passage supérieur (sur-voie)	-			
Passage inférieur (sous-voie)	-			

Offre en stationnement vélo

Infrastructure	Existence	Quantité	Nb de places	Appréciation qualitative
Vélostation sécurisée	-			
Parking vélo couvert	✓	2	14	Délabré
Parking vélo non couvert	-			
Station VLS	-			
Total places			14	

Détail des actions nécessaires

No	Détail de la mesure
PDM-1	Remplacer le parking vélo couvert en installant un nouvel abri à vélos de 15 places

Photos

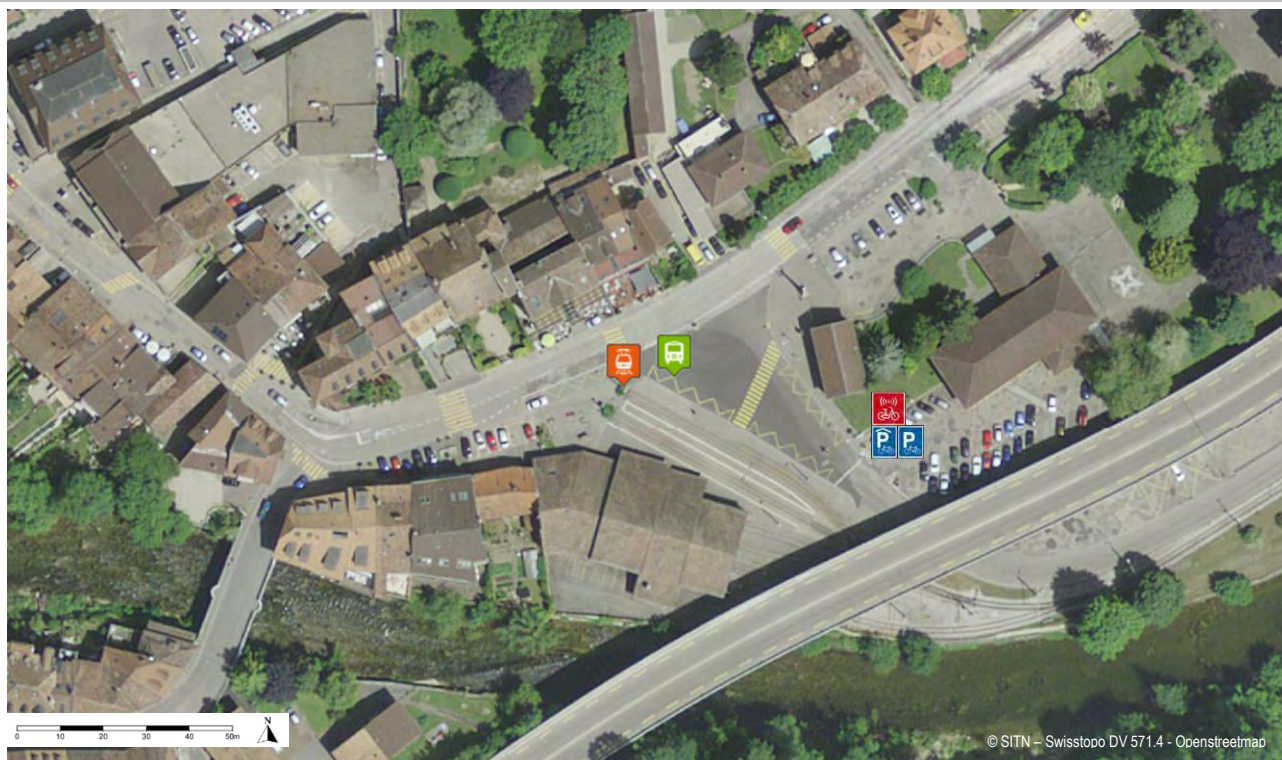
Infrastructures d'accueil, gare des Ponts-de-Martel



Offre en stationnement vélo, gare des Ponts-de-Martel

FICHE PÔLE D'ÉCHANGE 50

Nom :	Boudry Littorail	Abréviation :	BDRL	Commune :	Boudry
Type :	Tram-Train	Fréquentation :	3'250 pers./j	Propriétaire :	transN



Potentiel d'usagers vélo

Données socio-éco	< 5 min	5 à 10 min	10 à 15 min	15 à 20 min	Potent. d'usagers
Population ¹ desservie à	3'380	7'300	9'841	2'555	125 à 200
Emplois ² EPT desservis à	789	2'641	2'285	582	40 à 60
Bâtiments scolaires ³ à	0	0	2	0	nul

¹ données 2015 ; ² données 2012 ; ³ écoles primaires, secondaires, professionnelles, gymnasiales et universitaires

Qualité de l'offre TP			Niveau de desserte ARE :		Niveau B
Type de ligne TP	Existence	Nb de lignes	No de lignes	Cadence HP	Opérateur
Train grandes lignes	-				
Train Regio	-				
Tram	✓	1	215	15'	transN
Bus urbain	✓	2	612	30'	transN
			613	20'	transN
Bus régional	-				

Accessibilité MD

Infrastructure	Existence	Quantité	Accès vélo	Appréciation qualitative
Passage à niveau	-			
Passage supérieur (sur-voie)	-			
Passage inférieur (sous-voie)	-			

Offre en stationnement vélo

Infrastructure	Existence	Quantité	Nb de places	Appréciation qualitative
Vélostation sécurisée	-			
Parking vélo couvert	✓	2	20	Neuf
Parking vélo non couvert	✓	1	20	Neuf
Station VLS	✓	1	6	Neuf
Total places			46	

Détail des actions nécessaires

No	Détail de la mesure
BDRL-1	Améliorer la visibilité des parkings vélos
BDRL-2	Prévoir les réservations de terrain permettant l'aménagement ultérieur de 30 places vélos supplémentaires

Photos



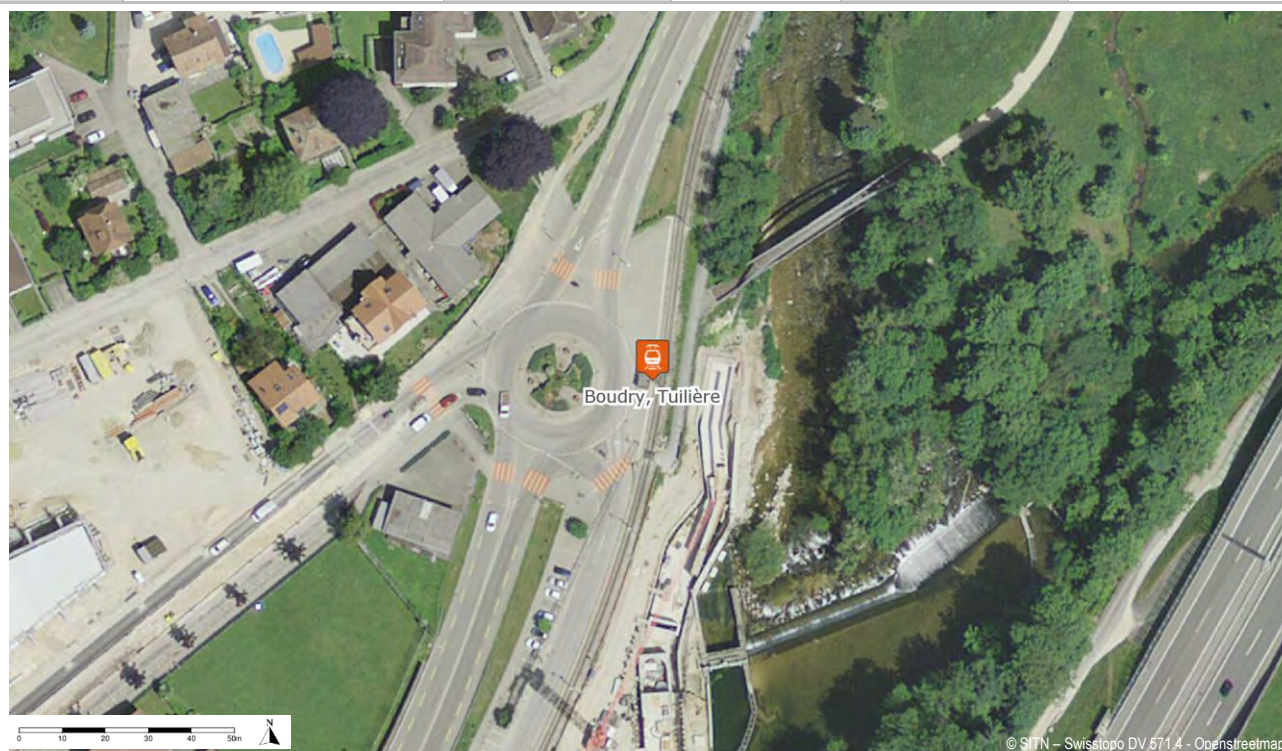
Infrastructures d'accueil, halte de Boudry Littorail



Offre en stationnement vélos, halte de Boudry Littorail

FICHE POINT D'INTERMODALITÉ 51

Nom :	Tuilière	Abréviation :	TUI	Commune :	Boudry
Type :	Tram-Train	Fréquentation :	140 pers./j	Propriétaire :	transN



Potentiel d'usagers vélo

Données socio-éco	< 5 min	5 à 10 min	10 à 15 min	15 à 20 min	Potent. d'usagers
Population ¹ desservie à	4'030	7'772	8'471	3'815	5 à 10
Emplois ² EPT desservis à	1'016	3'438	1'967	771	<5
Bâtiments scolaires ³ à	0	1	1	0	faible

¹ données 2015 ; ² données 2012 ; ³ écoles primaires, secondaires, professionnelles, gymnasiales et universitaires

Qualité de l'offre TP			Niveau de desserte ARE :		Niveau B
Type de ligne TP	Existence	Nb de lignes	No de lignes	Cadence HP	Opérateur
Train grandes lignes	-				
Train Regio	-				
Tram	✓	1	215	15'	transN
Bus urbain	-				
Bus régional	-				

Accessibilité MD

Infrastructure	Existence	Quantité	Accès vélo	Appréciation qualitative
Passage à niveau	✓	1	Facile	Bon état, sécurisé
Passage supérieur (sur-voie)	-			
Passage inférieur (sous-voie)	-			

Offre en stationnement vélo

Infrastructure	Existence	Quantité	Nb de places	Appréciation qualitative
Vélostation sécurisée	-			
Parking vélo couvert	-			
Parking vélo non couvert	-			
Station VLS	-			
Total places			-	

Détail des actions nécessaires

No	Détail de la mesure
TUI-1	Créer une offre en stationnement vélo de 5 places

Photos



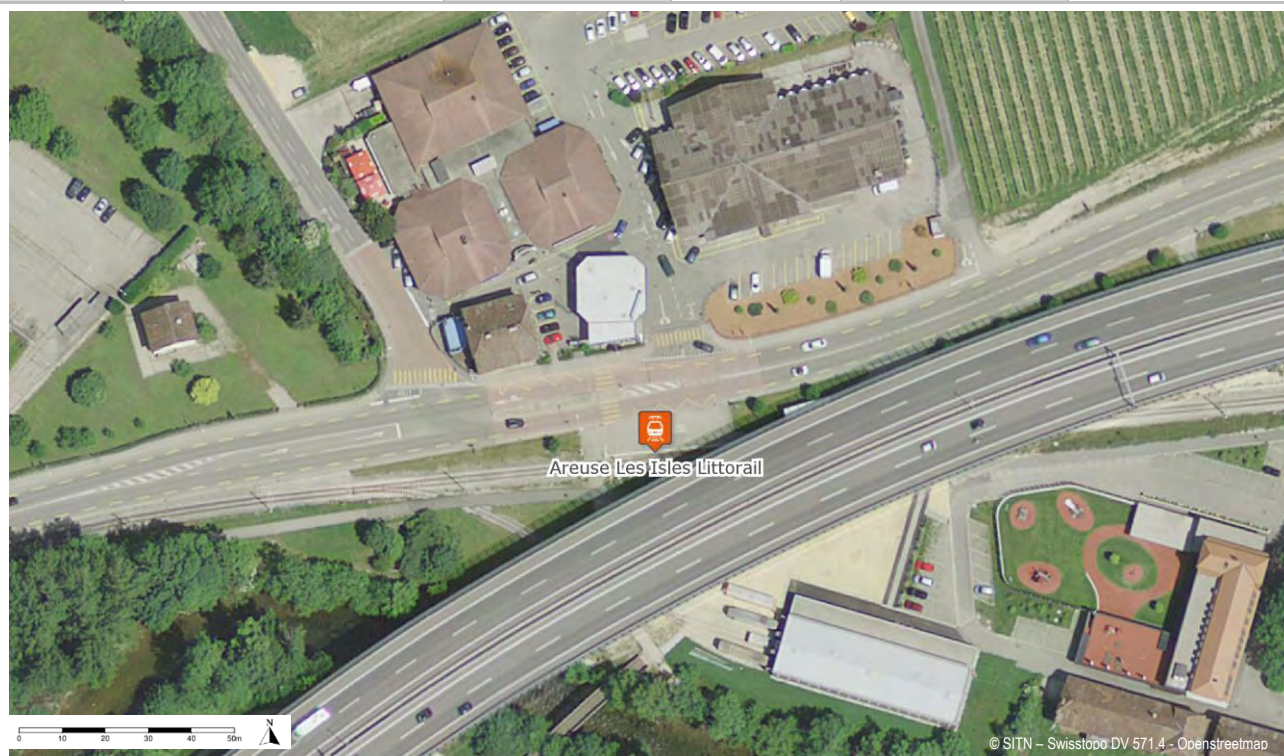
Infrastructures d'accueil, halte Tuirière



Infrastructures d'accueil, halte Tuirière

FICHE POINT D'INTERMODALITÉ 52

Nom :	Les Isles Littorail	Abréviation :	ISL	Commune :	Boudry
Type :	Tram-Train	Fréquentation :	220 pers./j	Propriétaire :	transN



Potentiel d'usagers vélo

Données socio-éco	< 5 min	5 à 10 min	10 à 15 min	15 à 20 min	Potent. d'usagers
Population ¹ desservie à	2'622	12'785	4'356	6'790	10 à 15
Emplois ² EPT desservis à	1'019	4'124	1'103	1'248	5
Bâtiments scolaires ³ à	0	2	0	0	faible

¹ données 2015 ; ² données 2012 ; ³ écoles primaires, secondaires, professionnelles, gymnasiales et universitaires

Qualité de l'offre TP			Niveau de desserte ARE :		Niveau B
Type de ligne TP	Existence	Nb de lignes	No de lignes	Cadence HP	Opérateur
Train grandes lignes	-				
Train Regio	-				
Tram	✓	1	215	15'	transN
Bus urbain	-				
Bus régional	✓	1	612	60'	transN

Accessibilité MD

Infrastructure	Existence	Quantité	Accès vélo	Appréciation qualitative
Passage à niveau	-			
Passage supérieur (sur-voie)	-			
Passage inférieur (sous-voie)	-			

Offre en stationnement vélo

Infrastructure	Existence	Quantité	Nb de places	Appréciation qualitative
Vélostation sécurisée	-			
Parking vélo couvert	-			
Parking vélo non couvert	-			
Station VLS	-			
Total places			-	

Détail des actions nécessaires

No	Détail de la mesure
ISL-1	Aménager un abri-vélos de 10 places

Photos



Infrastructures d'accueil, halte des Islles Littorail



Infrastructures d'accueil, halte des Islles Littorail

FICHE PÔLE D'INTERMODALITÉ 53

Nom :	Areuse Littoral	Abréviation :	ARE	Commune :	Boudry
Type :	Tram-Train	Fréquentation :	2'280 pers./j	Propriétaire :	transN



Potentiel d'usagers vélo

Données socio-éco	< 5 min	5 à 10 min	10 à 15 min	15 à 20 min	Potent. d'usagers
Population ¹ desservie à	2'683	12'764	3'424	8'841	90 à 140
Emplois ² EPT desservis à	724	3'707	1'395	1'940	25 à 40
Bâtiments scolaires ³ à	0	2	0	0	faible

¹ données 2015 ; ² données 2012 ; ³ écoles primaires, secondaires, professionnelles, gymnasiales et universitaires

Qualité de l'offre TP			Niveau de desserte ARE :		Niveau B
Type de ligne TP	Existence	Nb de lignes	No de lignes	Cadence HP	Opérateur
Train grandes lignes	-		-		
Train Regio	-				
Tram	✓	1	215	15'	transN
Bus urbain	✓	1	613	15'	transN
Bus régional	-				

Accessibilité MD

Infrastructure	Existence	Quantité	Accès vélo	Appréciation qualitative
Passage à niveau	-			
Passage supérieur (sur-voie)	-			
Passage inférieur (sous-voie)	-			

Offre en stationnement vélo

Infrastructure	Existence	Quantité	Nb de places	Appréciation qualitative
Vélostation sécurisée	-			
Parking vélo couvert	✓	1	20	Neuf / bien occupé
Parking vélo non couvert	✓	1	10	Neuf / vide
Station VLS	✓	1	3	Neuf / vide
Total places			33	

Détail des actions nécessaires

No	Détail de la mesure
ARE-1	Couvrir les 10 places vélos actuellement non protégées
ARE-2	Planifier l'aménagement de 30 places vélos supplémentaires, dont 15 couvertes

Photos



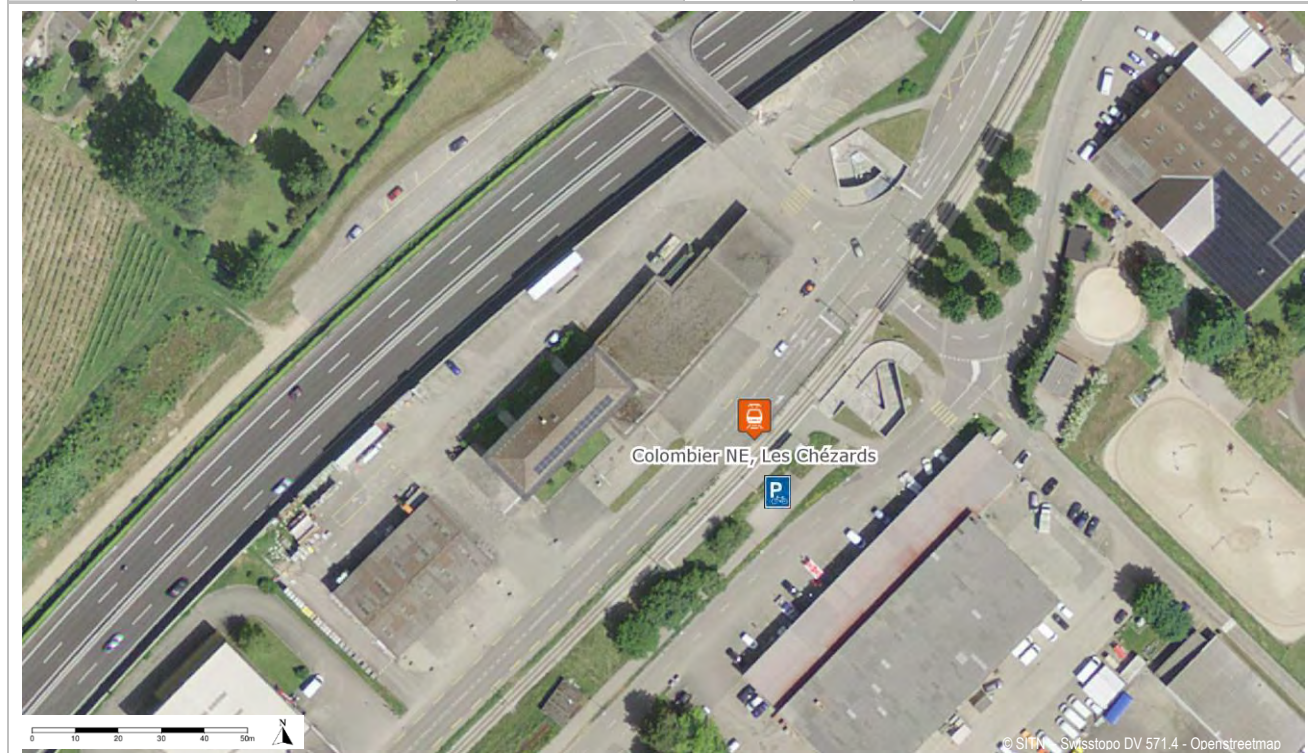
Infrastructures d'accueil, halte d'Areuse



Offre en stationnement vélo, halte d'Areuse

FICHE POINT D'INTERMODALITÉ 54

Nom :	Les Chézards	Abréviation :	LCH	Commune :	Boudry
Type :	Tram-Train	Fréquentation :	890 pers./j	Propriétaire :	TransN



Potentiel d'usagers vélo

Données socio-éco	< 5 min	5 à 10 min	10 à 15 min	15 à 20 min	Potent. d'usagers
Population ¹ desservie à	4'188	6'343	12'503	12'092	<5
Emplois ² EPT desservis à	1'330	6'343	3'376	4'342	<5
Bâtiments scolaires ³ à	2	0	0	1	faible

¹ données 2015 ; ² données 2012 ; ³ écoles primaires, secondaires, professionnelles, gymnasiales et universitaires

Qualité de l'offre TP			Niveau de desserte ARE :		Niveau B
Type de ligne TP	Existence	Nb de lignes	No de lignes	Cadence HP	Opérateur
Train grandes lignes	-				
Train Regio	-				
Tram	✓	1	215	15'	TransN
Bus urbain	-				
Bus régional	-				

Accessibilité MD

Infrastructure	Existence	Quantité	Accès vélo	Appréciation qualitative
Passage à niveau	✓	1	Facile	Bon état, sécurisé
Passage supérieur (sur-voie)	-			
Passage inférieur (sous-voie)	-			

Offre en stationnement vélo

Infrastructure	Existence	Quantité	Nb de places	Appréciation qualitative
Vélostation sécurisée	-			
Parking vélo couvert	-			
Parking vélo non couvert	✓	1	30	Vétuste / vide
Station VLS	-			
Total places			30	

Détail des actions nécessaires

No	Détail de la mesure
LCH-1	Couvrir une partie de l'offre en stationnement vélo

Photos



Infrastructures d'accueil, halte des Chézards



Offre en stationnement vélo, halte des Chézards

FICHE PÔLE D'INTERMODALITÉ 55

Nom :	Colombier NE	Abréviation :	CLBL	Commune :	Milvignes
Type :	Tram-Train	Fréquentation :	1'420 pers./j	Propriétaire :	transN



Potentiel d'usagers vélo

Données socio-éco	< 5 min	5 à 10 min	10 à 15 min	15 à 20 min	Potent. d'usagers
Population ¹ desservie à	5'120	5'550	16'437	11'429	55 à 90
Emplois ² EPT desservis à	1'029	1'226	5'225	12'876	15 à 25
Bâtiments scolaires ³ à	2	0	1	1	faible

¹ données 2015 ; ² données 2012 ; ³ écoles primaires, secondaires, professionnelles, gymnasiales et universitaires

Qualité de l'offre TP			Niveau de desserte ARE :		Niveau B
Type de ligne TP	Existence	Nb de lignes	No de lignes	Cadence HP	Opérateur
Train grandes lignes	-				
Train Regio	-				
Tram	✓	1	215	15'	transN
Bus urbain	-				
Bus régional	-				

Accessibilité MD

Infrastructure	Existence	Quantité	Accès vélo	Appréciation qualitative
Passage à niveau	-			
Passage supérieur (sur-voie)	-			
Passage inférieur (sous-voie)	-			

Offre en stationnement vélo

Infrastructure	Existence	Quantité	Nb de places	Appréciation qualitative
Vélostation sécurisée	-			
Parking vélo couvert	-			
Parking vélo non couvert	✓	1	22	Usagé
Station VLS	-			
Total places			22	

Détail des actions nécessaires

No	Détail de la mesure
CLBL-1	Remplacer le parking vélo couvert, prévoir 30 places

Photos



Infrastructures d'accueil, halte de Colombier Littorail



Offre en stationnement vélo, halte de Colombier Littorail

FICHE PÔLE D'INTERMODALITÉ 56

Nom :	Bas des Allées	Abréviation :	BDA	Commune :	Milvignes
Type :	Tram-Train	Fréquentation :	560 pers./j	Propriétaire :	transN



Potentiel d'usagers vélo

Données socio-éco	< 5 min	5 à 10 min	10 à 15 min	15 à 20 min	Potent. d'usagers
Population ¹ desservie à	4'630	6'536	16'106	12'510	20 à 30
Emplois ² EPT desservis à	1'414	1'154	5'690	5'218	10 à 15
Bâtiments scolaires ³ à	2	0	1	3	faible

¹ données 2015 ; ² données 2012 ; ³ écoles primaires, secondaires, professionnelles, gymnasiales et universitaires

Qualité de l'offre TP			Niveau de desserte ARE :		Niveau B
Type de ligne TP	Existence	Nb de lignes	No de lignes	Cadence HP	Opérateur
Train grandes lignes	-		-		
Train Regio	-				
Tram	✓	1	215	15'	transN
Bus urbain	✓	1	120	30'	transN
Bus régional	-				

Accessibilité MD

Infrastructure	Existence	Quantité	Accès vélo	Appréciation qualitative
Passage à niveau	-			
Passage supérieur (sur-voie)	-			
Passage inférieur (sous-voie)	-			

Offre en stationnement vélo

Infrastructure	Existence	Quantité	Nb de places	Appréciation qualitative
Vélostation sécurisée	-			
Parking vélo couvert	-			
Parking vélo non couvert	✓	1	~15	Délabré
Station VLS	✓	1	Indéfini	Délabré
		Total places	~15	

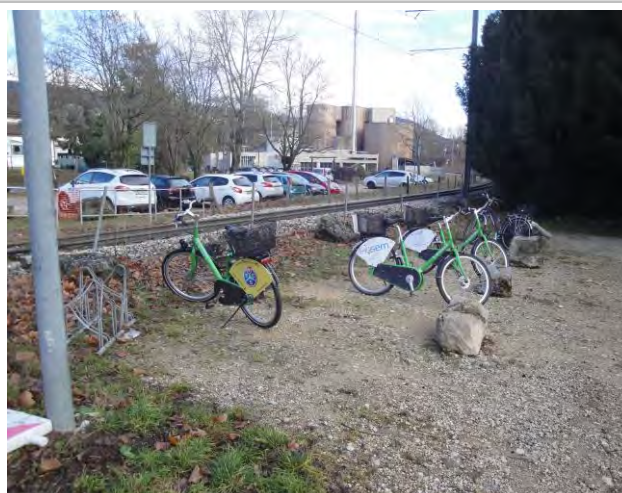
Détail des actions nécessaires

No	Détail de la mesure
BDA-1	Améliorer les infrastructures de stationnement vélo en couvrant au moins 10 places

Photos



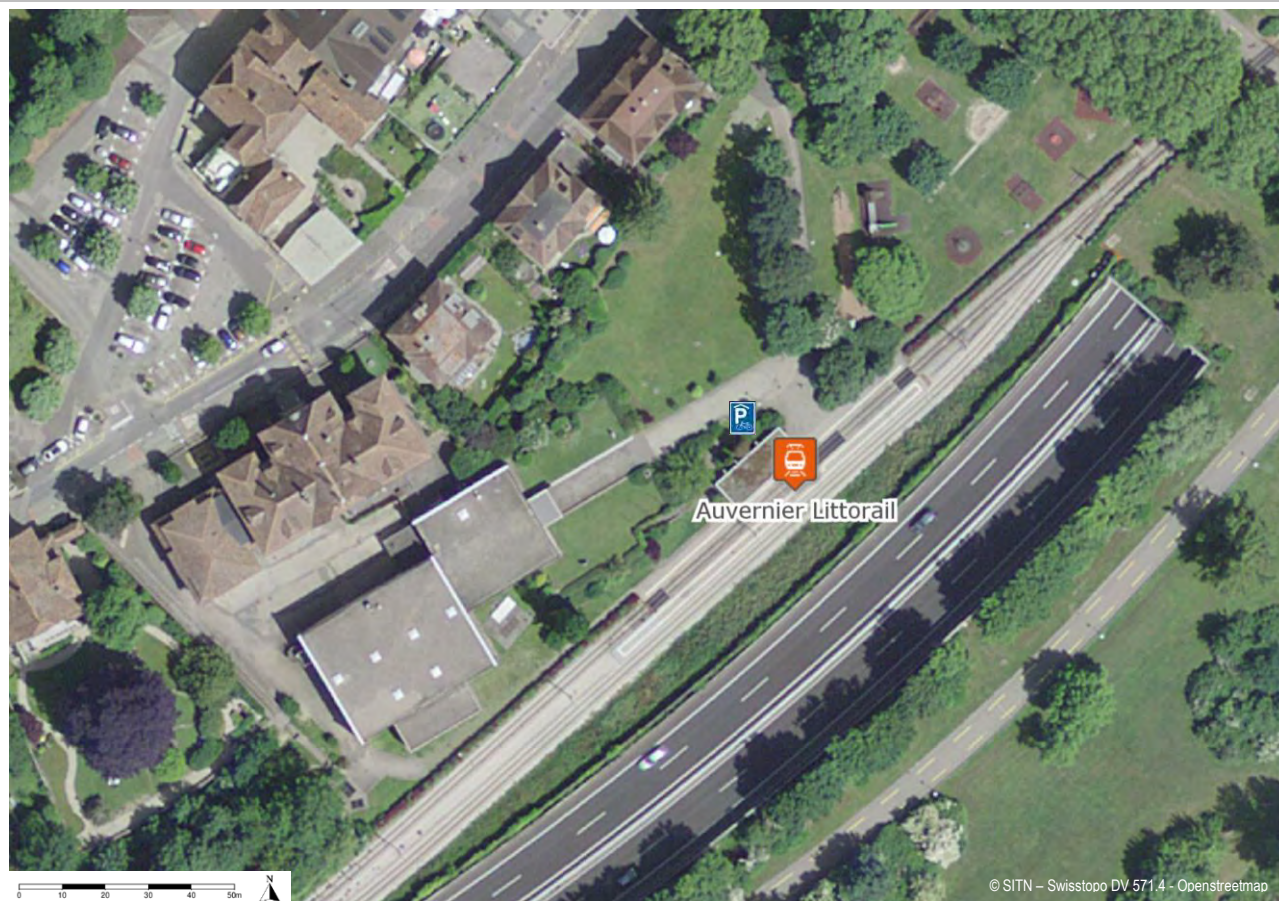
Infrastructures d'accueil, halte Allées Littorail



Offre en stationnement vélo, halte Allées Littorail

FICHE PÔLE D'INTERMODALITÉ 57

Nom :	Auvernier TN	Abréviation :	AUVL	Commune :	Milvignes
Type :	Tram-Train	Fréquentation :	530 pers./j	Propriétaire :	transN



Potentiel d'usagers vélo

Données socio-éco	< 5 min	5 à 10 min	10 à 15 min	15 à 20 min	Potent. d'usagers
Population ¹ desservie à	1'408	13'743	11'810	13'011	20 à 30
Emplois ² EPT desservis à	297	4'149	4'555	9'457	5 à 10
Bâtiments scolaires ³ à	0	2	2	6	faible

¹ données 2015 ; ² données 2012 ; ³ écoles primaires, secondaires, professionnelles, gymnasiales et universitaires

Qualité de l'offre TP			Niveau de desserte ARE :		Niveau B
Type de ligne TP	Existence	Nb de lignes	No de lignes	Cadence HP	Opérateur
Train grandes lignes	-		-		
Train Regio	-				
Tram	✓	1	215	15'	transN
Bus urbain	-				
Bus régional	-				

Accessibilité MD

Infrastructure	Existence	Quantité	Accès vélo	Appréciation qualitative
Passage à niveau	-			
Passage supérieur (sur-voie)	-			
Passage inférieur (sous-voie)	-			

Offre en stationnement vélo

Infrastructure	Existence	Quantité	Nb de places	Appréciation qualitative
Vélostation sécurisée	-			
Parking vélo couvert	✓	1	12	Neuf
Parking vélo non couvert	-			
Station VLS	✓	1	Indéfini	
Total places			12	

Détail des actions nécessaires

No	Détail de la mesure
AUVL-1	Prévoir des réservations de terrain permettant d'aménager 15 places vélos supplémentaires

Photos



Infrastructures d'accueil, halte d'Auvernier Littorail



Offre en stationnement vélo, halte d'Auvernier Littorail

FICHE POINT D'INTERMODALITÉ 58 – en travaux

Nom :	Serrières-Ruau	Abréviation :	SRU	Commune :	Neuchâtel
Type :	Tram-Train	Fréquentation :	330 pers./j	Propriétaire :	transN



© SITN – Swisstopo DV 571.4 - Openstreetmap

Potentiel d'usagers vélo

Données socio-éco	< 5 min	5 à 10 min	10 à 15 min	15 à 20 min	Potent. d'usagers
Population ¹ desservie à	2'973	13'745	18'781	10'755	10 à 20
Emplois ² EPT desservis à	2'123	4'994	11'071	8'885	5 à 10
Bâtiments scolaires ³ à	0	4	19	20	moyen

¹ données 2015 ; ² données 2012 ; ³ écoles primaires, secondaires, professionnelles, gymnasiales et universitaires

Qualité de l'offre TP			Niveau de desserte ARE :		Niveau B
Type de ligne TP	Existence	Nb de lignes	No de lignes	Cadence HP	Opérateur
Train grandes lignes	-				
Train Regio	-				
Tram	✓	1	215	15'	transN
Bus urbain	-				
Bus régional	-				

Accessibilité MD

Infrastructure	Existence	Quantité	Accès vélo	Appréciation qualitative
Passage à niveau	-			
Passage supérieur (sur-voie)	-			
Passage inférieur (sous-voie)	-			

Offre en stationnement vélo

Infrastructure	Existence	Quantité	Nb de places	Appréciation qualitative
Vélostation sécurisée	-			
Parking vélo couvert	-			
Parking vélo non couvert	-			
Station VLS	-			
Total places			-	

Détail des actions nécessaires

No	Détail de la mesure
SRU-1	Améliorer la visibilité
SRU-2	Créer une offre en stationnement vélo de 15 places

Photos



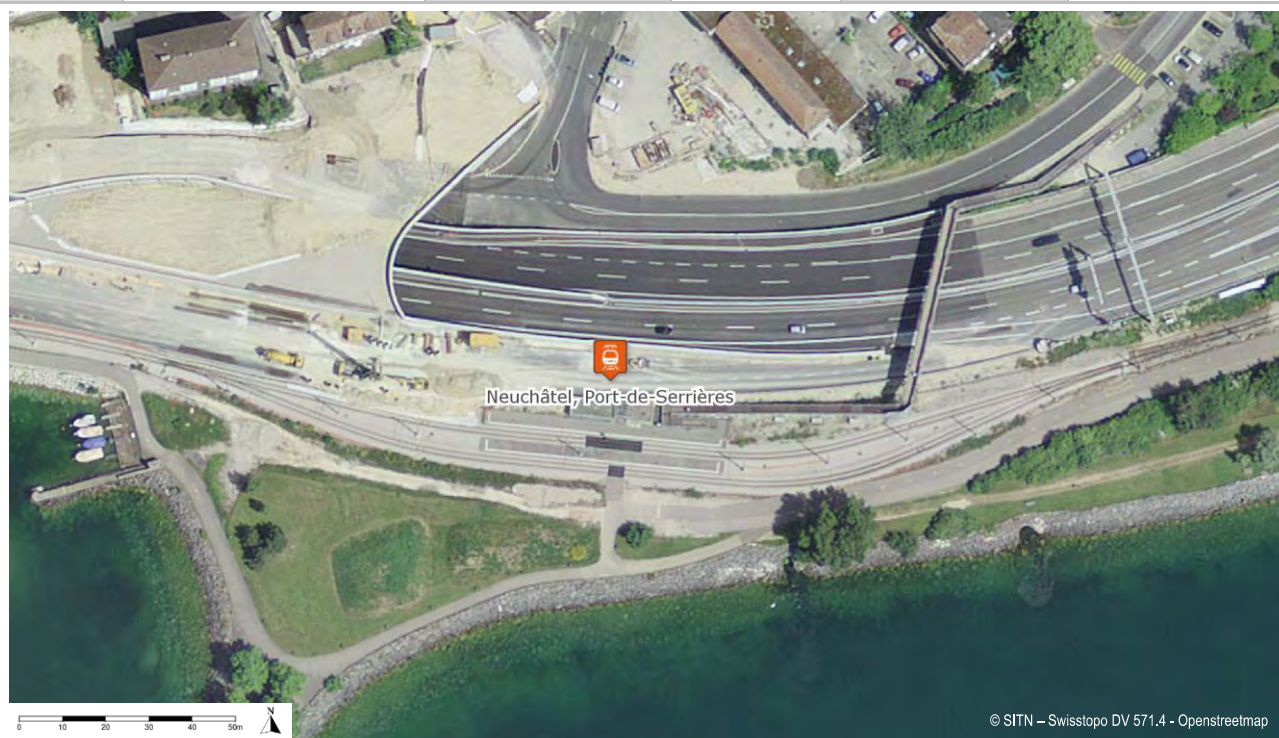
Infrastructures d'accueil, halte de Serrières-Ruau



Infrastructures d'accueil, halte de Serrières-Ruau

FICHE PÔLE D'INTERMODALITÉ 59 – *En travaux*

Nom :	Port-de-Serrières	Abréviation :	PDS	Commune :	Neuchâtel
Type :	Tram-Train	Fréquentation :	180 pers./j	Propriétaire :	transN



Potentiel d'usagers vélo

Données socio-éco	< 5 min	5 à 10 min	10 à 15 min	15 à 20 min	Potent. d'usagers
Population ¹ desservie à	8'541	14'718	14'494	8'556	5 à 10
Emplois ² EPT desservis à	3'485	10'267	10'420	2'926	5
Bâtiments scolaires ³ à	1	5	33	6	Moyen

¹ données 2015 ; ² données 2012 ; ³ écoles primaires, secondaires, professionnelles, gymnasiales et universitaires

Qualité de l'offre TP			Niveau de desserte ARE :		Niveau B
Type de ligne TP	Existence	Nb de lignes	No de lignes	Cadence HP	Opérateur
Train grandes lignes	-				
Train Regio	-				
Tram	✓	1	215	15'	transN
Bus urbain	-				
Bus régional	-				

Accessibilité MD

Infrastructure	Existence	Quantité	Accès vélo	Appréciation qualitative
Passage à niveau	✓	1	Facile	Neuf
Passage supérieur (sur-voie)	-			
Passage inférieur (sous-voie)	-			

Offre en stationnement vélo

Infrastructure	Existence	Quantité	Nb de places	Appréciation qualitative
Vélostation sécurisée				En travaux
Parking vélo couvert				
Parking vélo non couvert				
Station VLS				
Total places			-	

Détail des actions nécessaires

No	Détail de la mesure
PDS-1	Prévoir l'aménagement de 5 places vélos

Photos

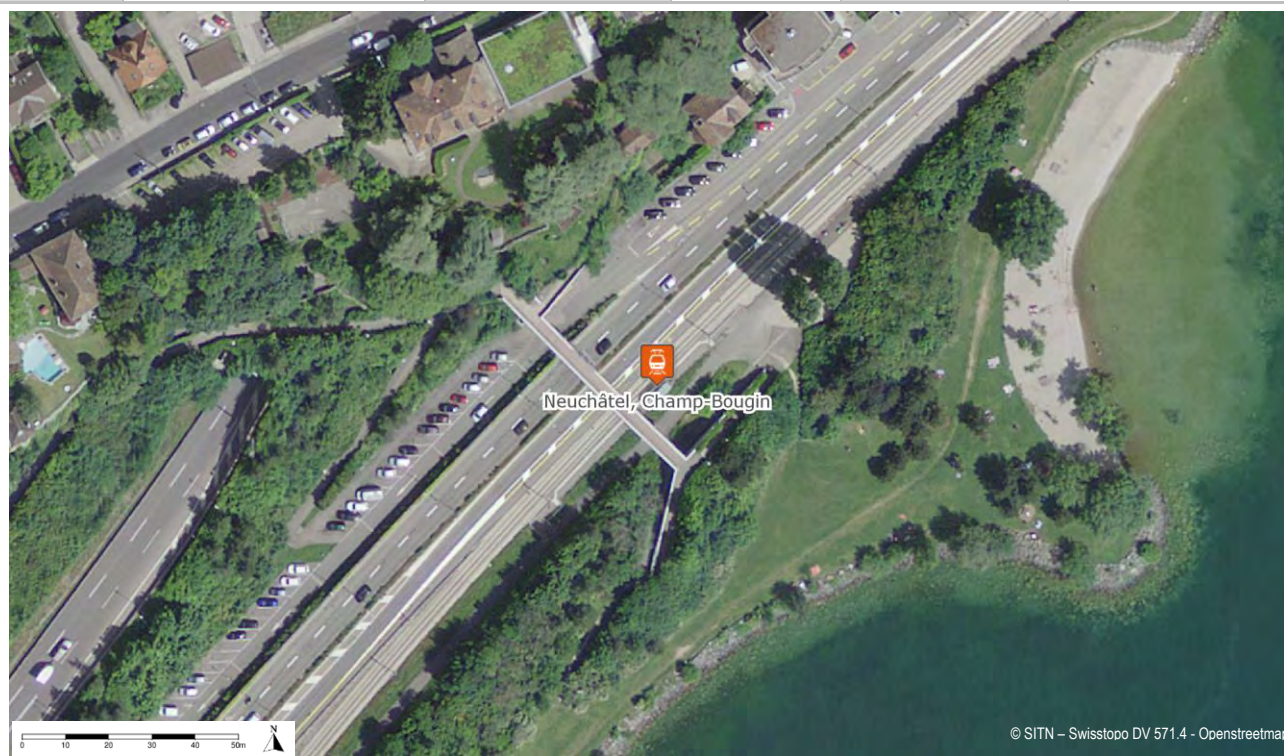
Infrastructures d'accueil, halte de Port-de-Serrières



Infrastructures d'accueil, halte de Port-de-Serrières

FICHE PÔLE D'INTERMODALITÉ 60

Nom :	Champ-Bougin	Abréviation :	CBO	Commune :	Neuchâtel
Type :	Tram-Train	Fréquentation :	100 pers./j	Propriétaire :	transN



Potentiel d'usagers vélo

Données socio-éco	< 5 min	5 à 10 min	10 à 15 min	15 à 20 min	Potent. d'usagers
Population ¹ desservie à	2'525	22'966	12'468	8'169	5
Emplois ² EPT desservis à	3'047	13'276	7'969	3'243	<5
Bâtiments scolaires ³ à	2	24	16	3	élevé

¹ données 2015 ; ² données 2012 ; ³ écoles primaires, secondaires, professionnelles, gymnasiales et universitaires

Qualité de l'offre TP			Niveau de desserte ARE :		Niveau B
Type de ligne TP	Existence	Nb de lignes	No de lignes	Cadence HP	Opérateur
Train grandes lignes	-				
Train Regio	-				
Tram	✓	1	215	15'	transN
Bus urbain	-				
Bus régional	-				

Accessibilité MD

Infrastructure	Existence	Quantité	Accès vélo	Appréciation qualitative
Passage à niveau	-			
Passage supérieur (sur-voie)	-			
Passage inférieur (sous-voie)	-			

Offre en stationnement vélo

Infrastructure	Existence	Quantité	Nb de places	Appréciation qualitative
Vélostation sécurisée	-			
Parking vélo couvert	-			
Parking vélo non couvert	-			
Station VLS	-			
Total places			-	

Détail des actions nécessaires

No	Détail de la mesure
CBO-1	Créer une offre en stationnement vélos de 5 places

Photos



Infrastructures d'accueil, halte de Champ-Bougin



Infrastructures d'accueil, halte de Champ-Bougin

FICHE PÔLE D'INTERMODALITÉ 61

Nom :	Evole	Abréviation :	EVO	Commune :	Neuchâtel
Type :	Tram-Train	Fréquentation :	160 pers./j	Propriétaire :	transN



Potentiel d'usagers vélo

Données socio-éco	< 5 min	5 à 10 min	10 à 15 min	15 à 20 min	Potent. d'usagers
Population ¹ desservie à	11'889	16'159	9'199	8'953	5
Emplois ² EPT desservis à	9'674	12'372	3'633	1'745	5
Bâtiments scolaires ³ à	10	30	4	1	élevé

¹ données 2015 ; ² données 2012 ; ³ écoles primaires, secondaires, professionnelles, gymnasiales et universitaires

Qualité de l'offre TP			Niveau de desserte ARE :		Niveau B
Type de ligne TP	Existence	Nb de lignes	No de lignes	Cadence HP	Opérateur
Train grandes lignes	-				
Train Regio	-				
Tram	✓	1	215	15'	transN
Bus urbain	-				
Bus régional	-				

Accessibilité MD

Infrastructure	Existence	Quantité	Accès vélo	Appréciation qualitative
Passage à niveau	✓	1	Facile	Peu sécurisé
Passage supérieur (sur-voie)	-			
Passage inférieur (sous-voie)	-			

Offre en stationnement vélo

Infrastructure	Existence	Quantité	Nb de places	Appréciation qualitative
Vélostation sécurisée	-			
Parking vélo couvert	-			
Parking vélo non couvert	-			
Station VLS	-			
Total places			-	

Détail des actions nécessaires

No	Détail de la mesure
EVO-1	Créer une offre en stationnement vélo de 5 places

Photos



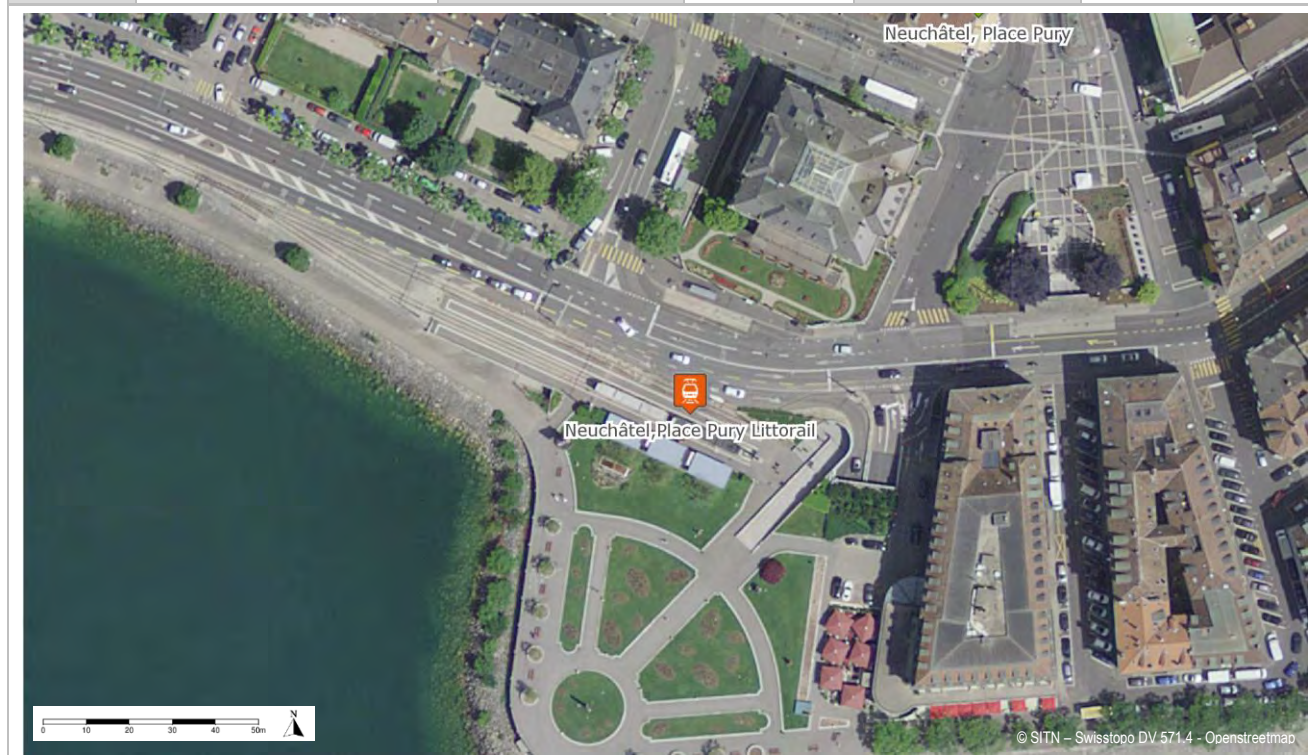
Infrastructures d'accueil, halte d'Evoles



Infrastructures d'accueil, halte d'Evoles

FICHE PÔLE D'INTERMODALITÉ 62

Nom :	Place Pury Littorail	Abréviation :	PPUL	Commune :	Neuchâtel
Type :	Tram-Train	Fréquentation :	4'340 pers./j	Propriétaire :	transN



Potentiel d'usagers vélo

Données socio-éco	< 5 min	5 à 10 min	10 à 15 min	15 à 20 min	Potent. d'usagers
Population ¹ desservie à	11'523	14'153	11'468	8'777	125 à 200
Emplois ² EPT desservis à	11'037	10'988	3'630	1'636	95 à 150
Bâtiments scolaires ³ à	27	15	2	1	élevé

¹ données 2015 ; ² données 2012 ; ³ écoles primaires, secondaires, professionnelles, gymnasiales et universitaires

Qualité de l'offre TP			Niveau de desserte ARE :		Niveau A
Type de ligne TP	Existence	Nb de lignes	No de lignes	Cadence HP	Opérateur
Train grandes lignes	-				
Train Regio	-				
Tram	✓	1	215	15'	transN
Bus urbain	-				
Bus régional	-				

Accessibilité MD

Infrastructure	Existence	Quantité	Accès vélo	Appréciation qualitative
Passage à niveau	✓	1	Facile	Bon état
Passage supérieur (sur-voie)	-			
Passage inférieur (sous-voie)	-			

Offre en stationnement vélo

Infrastructure	Existence	Quantité	Nb de places	Appréciation qualitative
Vélostation sécurisée	-			
Parking vélo couvert	-			
Parking vélo non couvert	-			
Station VLS	-			
Total places			-	

Détail des actions nécessaires

No	Détail de la mesure
PPUL-1	Créer une offre en stationnement vélo de 50 places

Photos



Infrastructures d'accueil, halte Place Pury Littorail



Infrastructures d'accueil, halte Place Pury Littorail

FICHE PÔLE D'INTERMODALITÉ 63

Nom :	Place Pury	Abréviation :	PPU	Commune :	Neuchâtel
Type :	Bus	Fréquentation :	19'590 pers./j	Propriétaire :	Ville



Potentiel d'usagers vélo

Données socio-éco	< 5 min	5 à 10 min	10 à 15 min	15 à 20 min	Potent. d'usagers
Population ¹ desservie à	11'815	13'619	12'399	8'277	570 à 910
Emplois ² EPT desservis à	11'187	9'636	5'035	1'433	410 à 655
Bâtiments scolaires ³ à	28	14	2	1	élevé

¹ données 2015 ; ² données 2012 ; ³ écoles primaires, secondaires, professionnelles, gymnasiales et universitaires

Qualité de l'offre TP	Niveau de desserte ARE :			Niveau D	
	Existence	Nb de lignes	No de lignes	Cadence HP	Opérateur
Train grandes lignes	-				
Train Regio	-				
Tram	-				
Bus urbain	✓	6	109	10'	TransN
	107		10'	TransN	
	102		10'	TransN	
	101		7'	TransN	
	106		20'	TransN	
	121		15'	TransN	
Bus régional	✓	2	421	60'	TransN
	422		15'	TransN	

Accessibilité MD

Infrastructure	Existence	Quantité	Accès vélo	Appréciation qualitative
Passage à niveau	-			
Passage supérieur (sur-voie)	-			
Passage inférieur (sous-voie)	-			

Offre en stationnement vélo

Infrastructure	Existence	Quantité	Nb de places	Appréciation qualitative
Vélostation sécurisée	-			
Parking vélo couvert	-			
Parking vélo non couvert	-			
Station VLS	✓	1	~10	
		Total places	~10	

Détail des actions nécessaires

No	Détail de la mesure
PPU-1	Aménager une trentaine de places vélos sur la place Pury

Photos



Infrastructures d'accueil, Place Pury



Infrastructures d'accueil, Place Pury

FICHE PÔLE D'INTERMODALITÉ 64

Nom :	Université Funambule	Abréviation :	UNI	Commune :	Neuchâtel
Type :	Funi	Fréquentation :	6'060 pers./j	Propriétaire :	Ville



Potentiel d'usagers vélo

Données socio-éco	< 5 min	5 à 10 min	10 à 15 min	15 à 20 min	Potent. d'usagers
Population ¹ desservie à	Données non disponibles				
Emplois ² EPT desservis à					
Bâtiments scolaires ³ à					

¹ données 2015 ; ² données 2012 ; ³ écoles primaires, secondaires, professionnelles, gymnasiales et universitaires

Qualité de l'offre TP			Niveau de desserte ARE :		Niveau B
Type de ligne TP	Existence	Nb de lignes	No de lignes	Cadence HP	Opérateur
Train grandes lignes	-				
Train Regio	-				
Tram	-				
Bus urbain	✓	1	101	7'	transN
Bus régional	✓	1	121	15'	transN
Funiculaire	✓	1	110	5'	transN

Accessibilité MD

Infrastructure	Existence	Quantité	Accès vélo	Appréciation qualitative
Passage à niveau	-			
Passage supérieur (sur-voie)	-			
Passage inférieur (sous-voie)	✓	1	Facile	Bon état

Offre en stationnement vélo

Infrastructure	Existence	Quantité	Nb de places	Appréciation qualitative
Vélostation sécurisée	-			
Parking vélo couvert	-			
Parking vélo non couvert	✓	1	30	Bon état / occupation faible
Station VLS	-			
Total places			30	

Détail des actions nécessaires

No	Détail de la mesure
UNI-1	Aménager un parking vélo couvert de 30 places

Photos



Infrastructures d'accueil, halte Université-Funiculaire



Infrastructures d'accueil, halte Université-Funiculaire

FICHE PÔLE D'INTERMODALITÉ 65

Nom :	Cernier Centre	Abréviation :	CEG	Commune :	Val-de-Ruz
Type :	Bus	Fréquentation :	1'620 pers./j	Propriétaire :	Commune



Potentiel d'usagers vélo

Données socio-éco	< 5 min	5 à 10 min	10 à 15 min	15 à 20 min	Potent. d'usagers
Population ¹ desservie à	4'015	2'894	1'177	2'680	60 à 95
Emplois ² EPT desservis à	1'645	1'050	487	811	20 à 35
Bâtiments scolaires ³ à	2	0	0	2	faible

¹ données 2015 ; ² données 2012 ; ³ écoles primaires, secondaires, professionnelles, gymnasiales et universitaires

Qualité de l'offre TP			Niveau de desserte ARE :		Niveau B
Type de ligne TP	Existence	Nb de lignes	No de lignes	Cadence HP	Opérateur
Train grandes lignes	-				
Train Regio	-				
Tram	-				
Bus urbain	-				
Bus régional	✓	4	421 422 423 424	30' 30' 30' 60'	transN transN transN CarPostal

Accessibilité MD

Infrastructure	Existence	Quantité	Accès vélo	Appréciation qualitative
Passage à niveau	-			
Passage supérieur (sur-voie)	-			
Passage inférieur (sous-voie)	-			

Offre en stationnement vélo

Infrastructure	Existence	Quantité	Nb de places	Appréciation qualitative
Vélostation sécurisée	-			
Parking vélo couvert	-			
Parking vélo non couvert	-			
Station VLS	-			
Total places			-	

Détail des actions nécessaires

No	Détail de la mesure
CEC-1	Créer une offre en stationnement vélos de 30 places, dont 15 couvertes
CEC-2	Planifier les réservations de terrain nécessaire à l'aménagement de 30 places vélos supplémentaires

Photos



Infrastructures d'accueil, halte de Cernier Centre



Infrastructures d'accueil, halte de Cernier Centre

FICHE PÔLE D'INTERMODALITÉ 66

Nom :	Montmollin / Tourne	Abréviation :	TOU	Commune :	Val-de-Ruz
Type :	Bus	Fréquentation :	150 pers./j	Propriétaire :	Canton



Potentiel d'usagers vélo

Données socio-éco	< 5 min	5 à 10 min	10 à 15 min	15 à 20 min	Potent. d'usagers
Population ¹ desservie à	693	567	6'684	12'647	5 à 10
Emplois ² EPT desservis à	54	377	1'443	2'493	< 5
Bâtiments scolaires ³ à	0	0	1	1	faible

¹ données 2015 ; ² données 2012 ; ³ écoles primaires, secondaires, professionnelles, gymnasiales et universitaires

Qualité de l'offre TP			Niveau de desserte ARE :		Niveau D
Type de ligne TP	Existence	Nb de lignes	No de lignes	Cadence HP	Opérateur
Train grandes lignes	-				
Train Regio	-				
Tram	-				
Bus urbain	-				
Bus régional	✓	2	424 380	60' 30'	CarPostal CarPostal

Accessibilité MD

Infrastructure	Existence	Quantité	Accès vélo	Appréciation qualitative
Passage à niveau	-			
Passage supérieur (sur-voie)	-			
Passage inférieur (sous-voie)	-			

Offre en stationnement vélo

Infrastructure	Existence	Quantité	Nb de places	Appréciation qualitative
Vélostation sécurisée	-			
Parking vélo couvert	-			
Parking vélo non couvert	-			
Station VLS	-			
Total places			-	

Détail des actions nécessaires

No	Détail de la mesure
TOU-1	Créer une offre en stationnement vélos de 5 à 10 places

Photos



Infrastructures d'accueil, arrêt Route de la Tourne



Infrastructures d'accueil, arrêt Route de la Tourne