

Comptes 2012 de l'Etat de Neuchâtel

Conférence de presse du jeudi 21 février 2013

Déroulement de la séance d'information

1) Appréciation générale

2) Résultats détaillés des comptes 2012

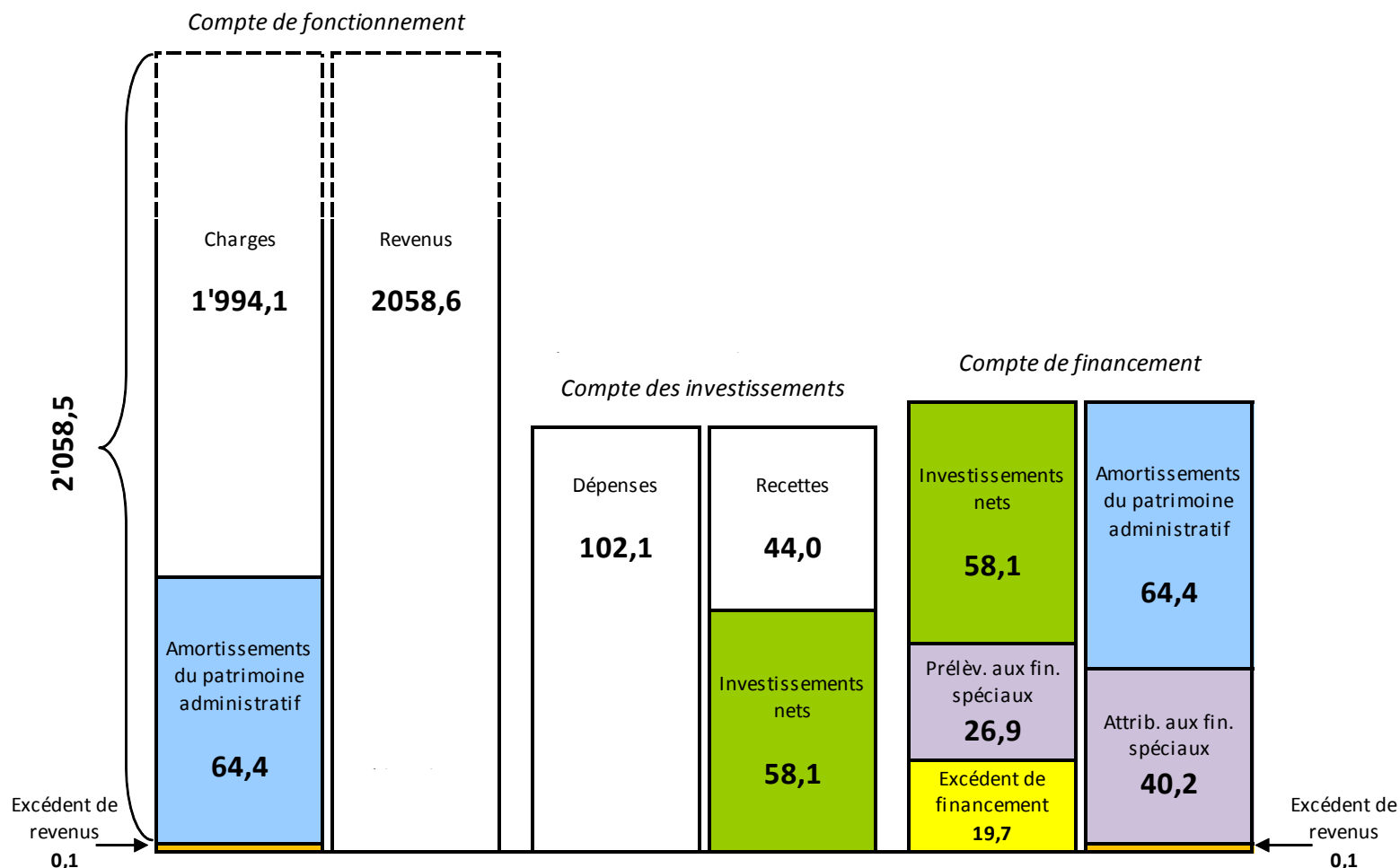
- Compte de fonctionnement**
- Compte des investissements**
- Compte de financement**

3) Conclusions

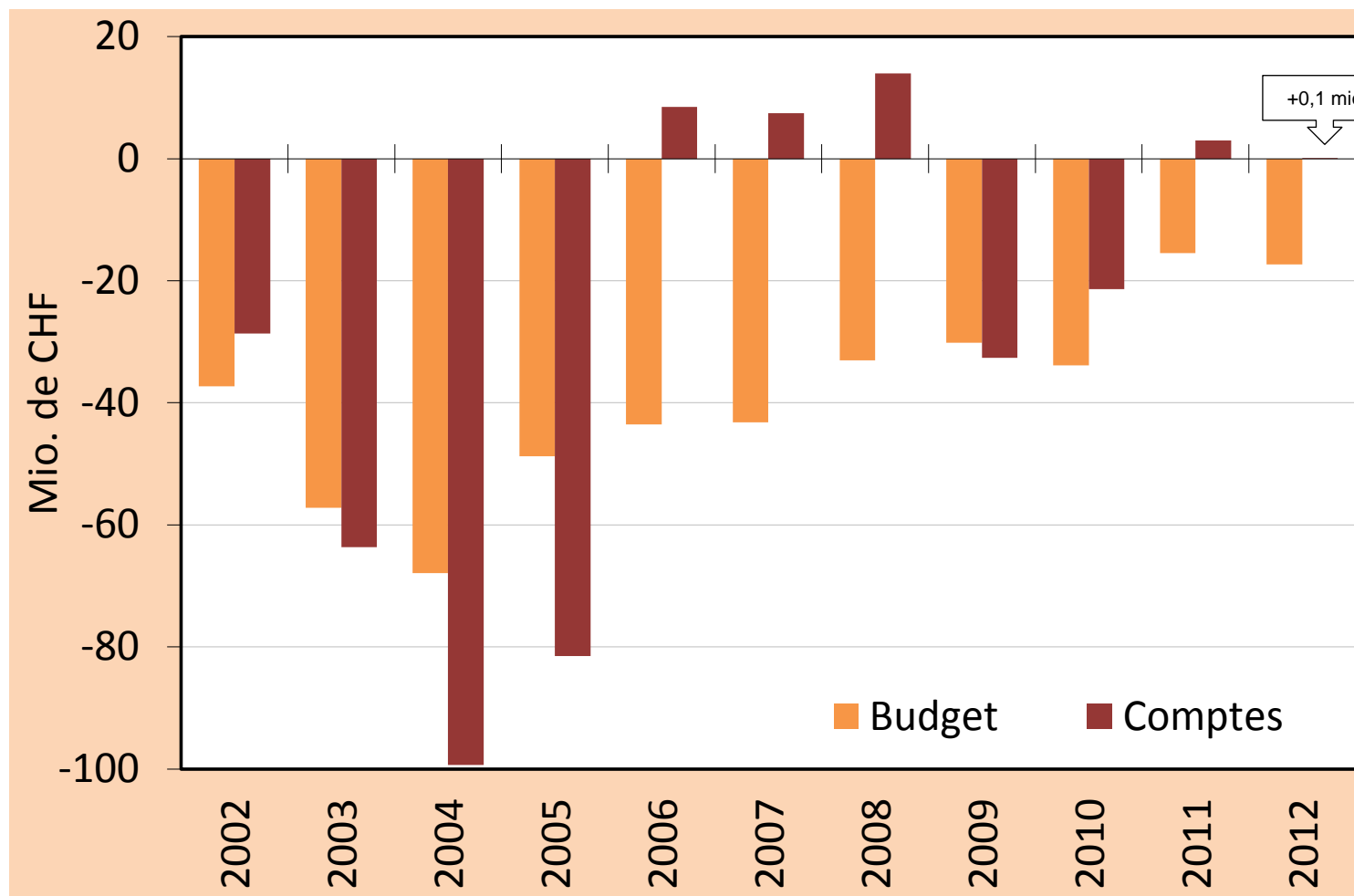
Appréciation générale

M. Philippe Gnaegi
Président du Conseil d'Etat

Résultat d'ensemble



Compte de fonctionnement 2012 en perspective

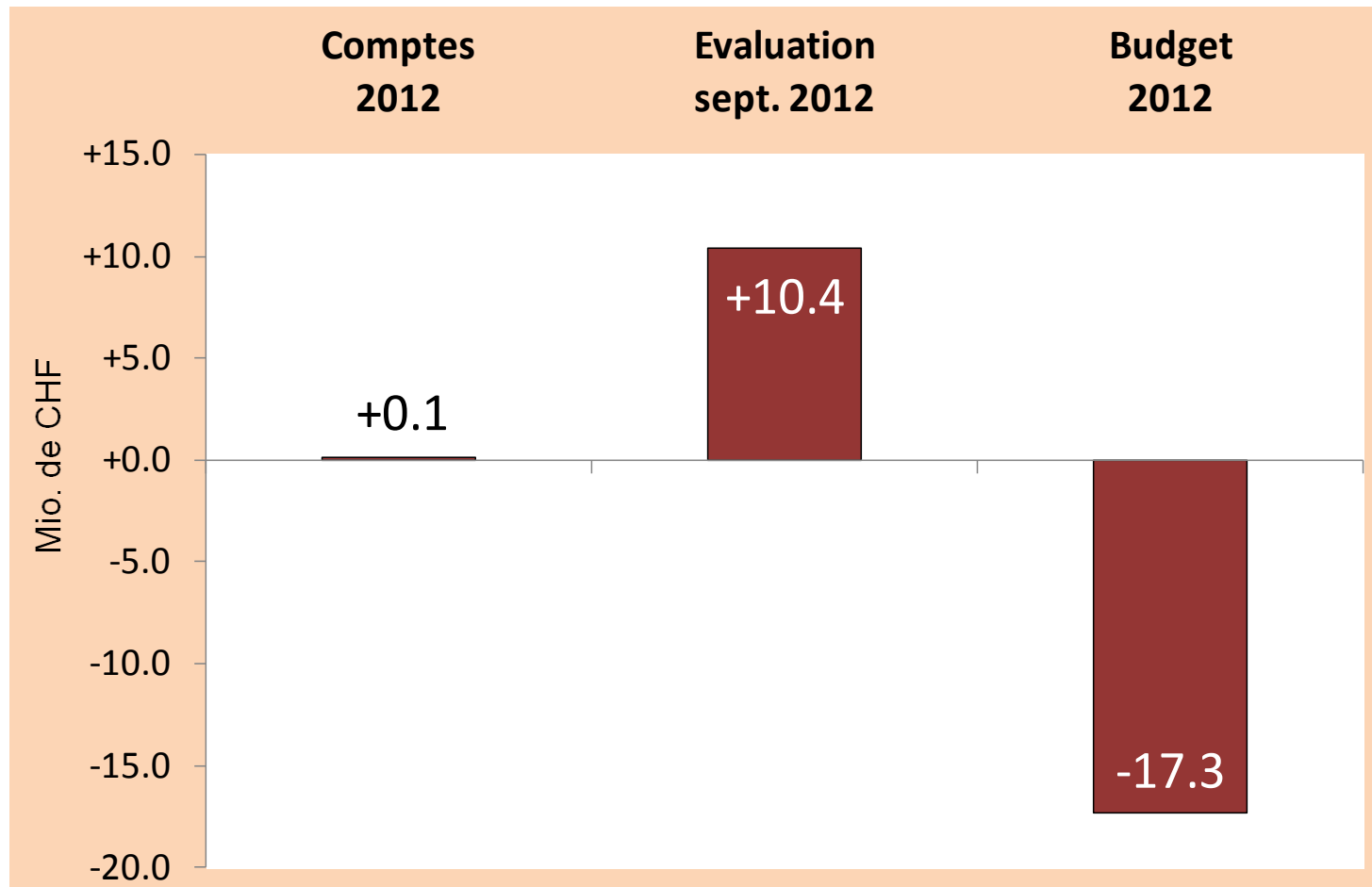


Résultats détaillés : Compte de fonctionnement

**Ecart par rapport au budget et
à la seconde prévision**

M. Laurent Kurth
Chef du DJSF

Résultat des comptes, budget et 2^{ème} prévision



Ecart comptes – budget

Compte de fonctionnement <i>En millions de francs</i>	Comptes 2012	Budget 2012	Écart (en mios)	Écart (en %)
Charges	2'058,5	2'001,0	+57,5	+2,9
Revenus	2'058,6	1'983,7	+74,9	+3,8
Excédent de charges		17,3		
Excédent de revenus	0,1			

Écarts comptes – budget

Charges par nature

Charges du compte de fonctionnement <i>En millions de francs</i>	Comptes 2012	Budget 2012	Écarts
30 - Charges de personnel	422,1	431,3	-9,2
31 - Biens, services et marchandises	136,7	135,2	+1,5
32 - Intérêts passifs	33,2	36,5	-3,2
33 - Amortissements	100,5	87,6	+12,9
34 - Parts et contributions sans affectation	8,9	9,6	-0,7
35 - Dédommagements à des collectivités publiques	87,8	87,5	+0,3
36 - Subventions accordées	1'078,0	1'077,9	+0,1
37 - Subventions redistribuées	90,9	89,4	+1,4
38 - Attributions aux financements spéciaux	40,2	3,5	+36,7
39 - Imputations internes	60,3	42,6	+17,7
TOTAL	2'058,5	2'001,0	+57,5

Écarts comptes – budget

Revenus par nature

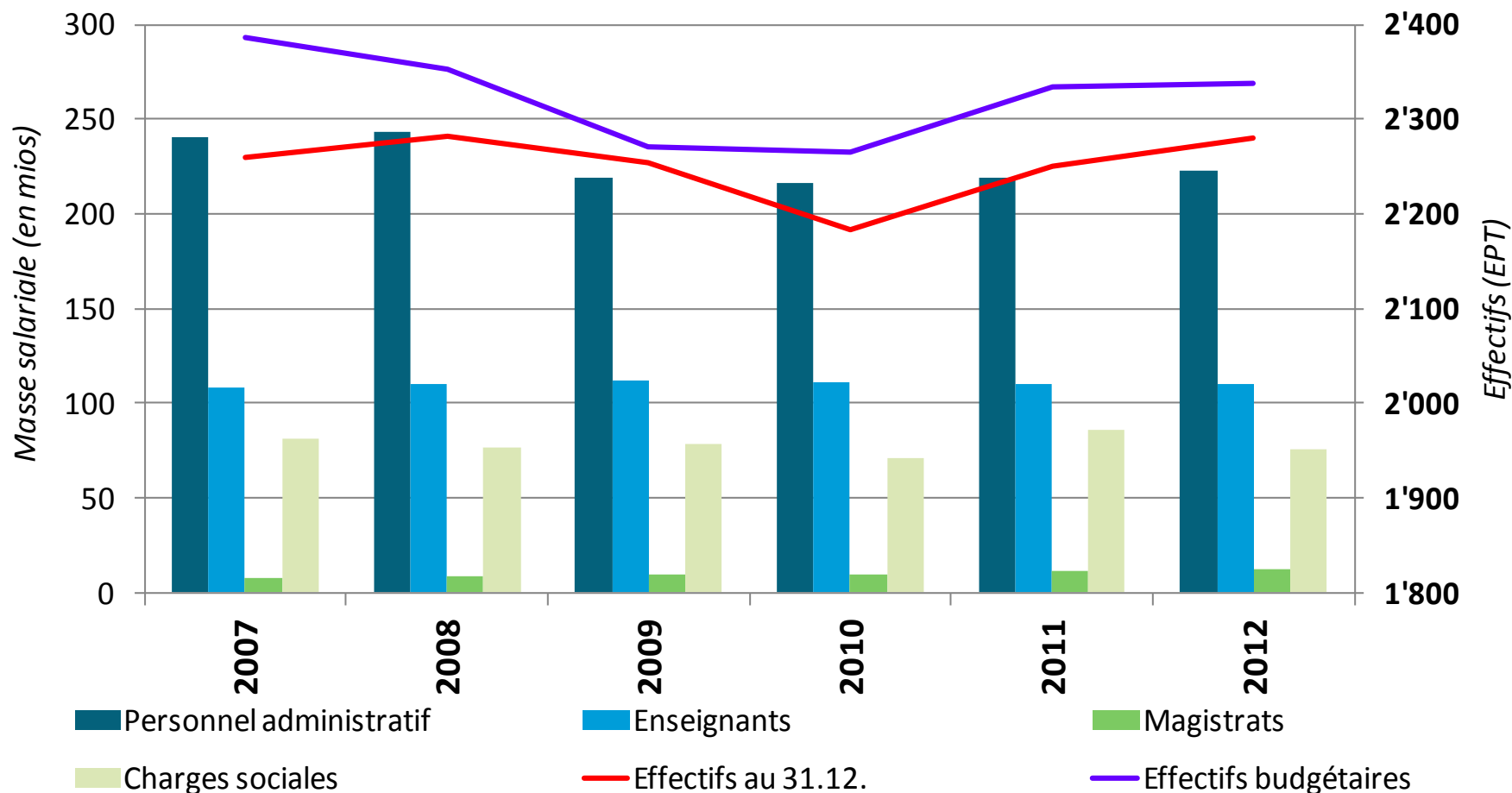
Revenus du compte de fonctionnement <i>En millions de francs</i>	Comptes 2012	Budget 2012	Écarts
40 - Impôts	1'072,3	1'032,8	+39,6
41 - Patentes et concessions	5,6	5,9	-0,3
42 - Revenus des biens	59,1	49,4	+9,7
43 - Contributions	137,3	142,6	-5,2
44 - Parts à des recettes sans affectation	284,3	266,0	+18,3
45 - Dédommagements de collectivités publiques	52,3	49,0	+3,3
46 - Subventions acquises	269,5	265,8	+3,7
47 - Subventions à redistribuer	90,9	89,4	+1,4
48 - Prélèvements aux financements spéciaux	26,9	40,3	-13,4
49 - Imputations internes	60,3	42,6	+17,7
TOTAL	2'058,6	1'983,7	+74,9

Résultats détaillés : Compte de fonctionnement

**Charges de personnel
et masse salariale**

M. Laurent Kurth
Chef du DJSF

Evolution de la masse salariale et des effectifs réels



Loi du 7.12.2010 fixant l'évolution du traitement du personnel de 2011 à 2013 (article 16)

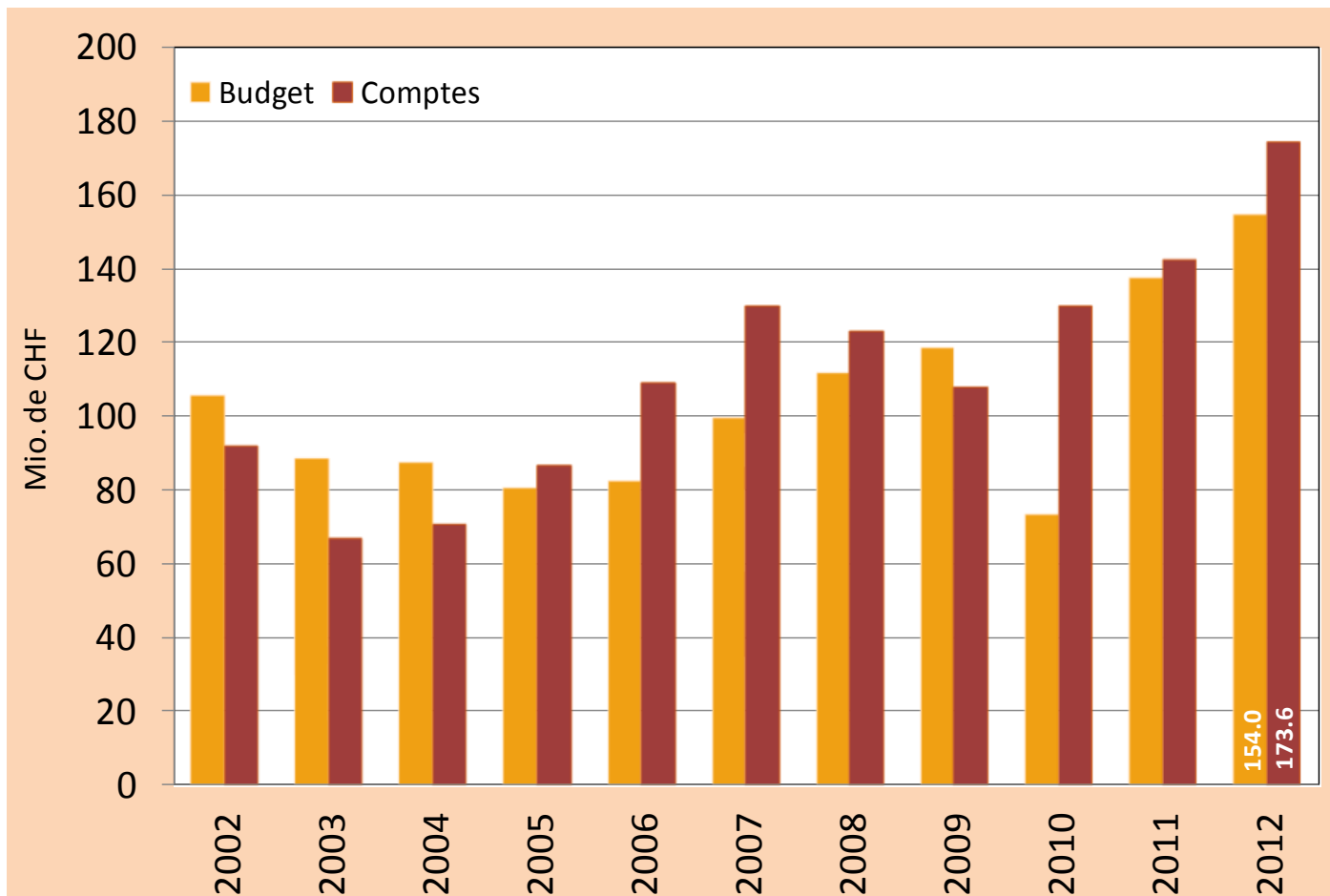
- Dans la mesure où les résultats comptables opérationnels annuels de l'État présentent un excédent de revenu, les titulaires actifs durant l'année concernée toucheront cas échéant l'année suivante selon des modalités à définir par le Conseil d'État un montant unique compensant tout ou partie des efforts salariaux consentis par l'application de la présente loi
- Les efforts salariaux pris en considération comprennent cas échéant la non-compensation intégrale du renchérissement, la retenue obligatoire et le blocage des échelons d'augmentation complémentaire des fonctionnaires

Résultats détaillés : Compte de fonctionnement

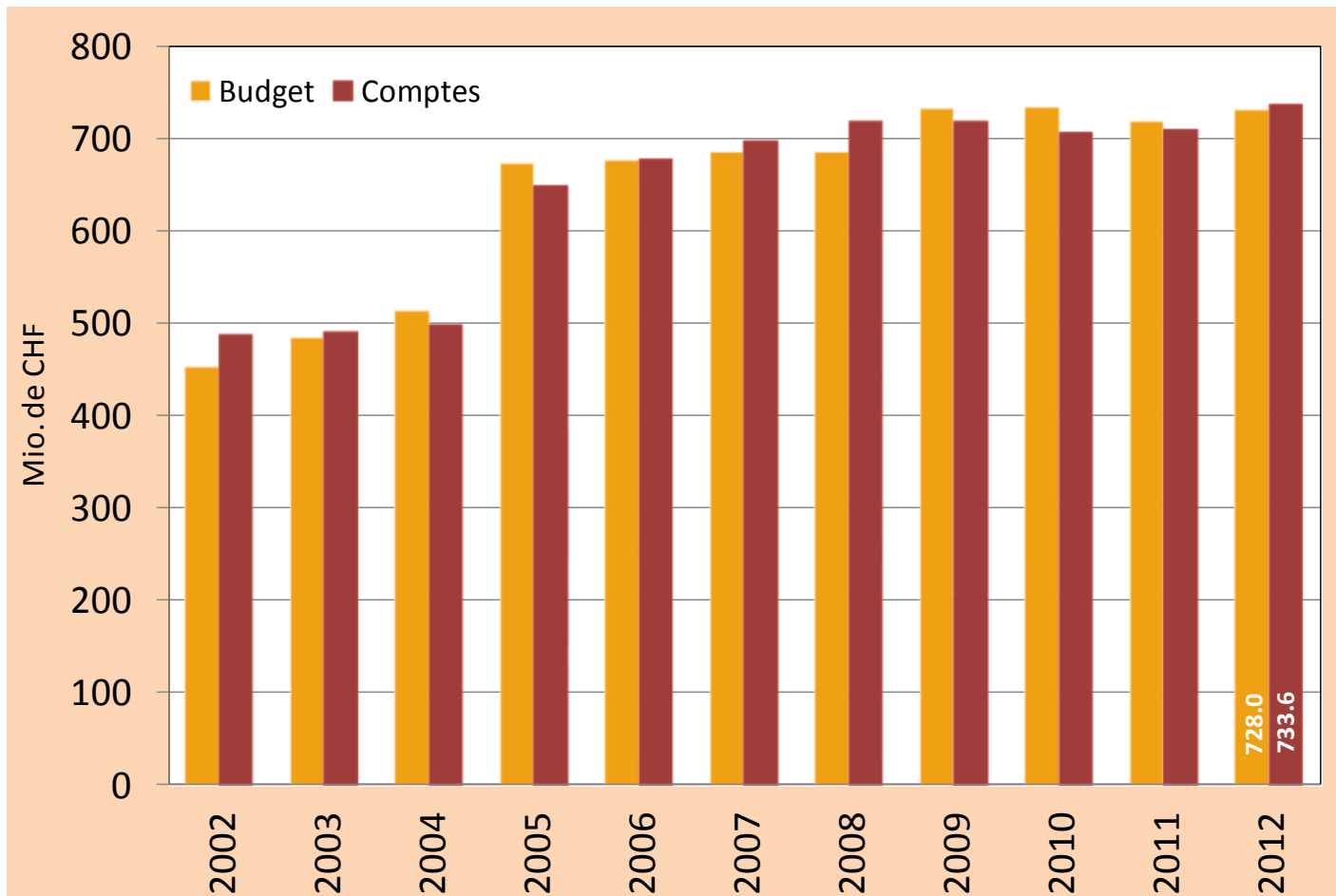
Revenus des impôts

M. Thierry Grosjean
Chef du DEC

Nouvelle progression de l'impôt sur les personnes morales



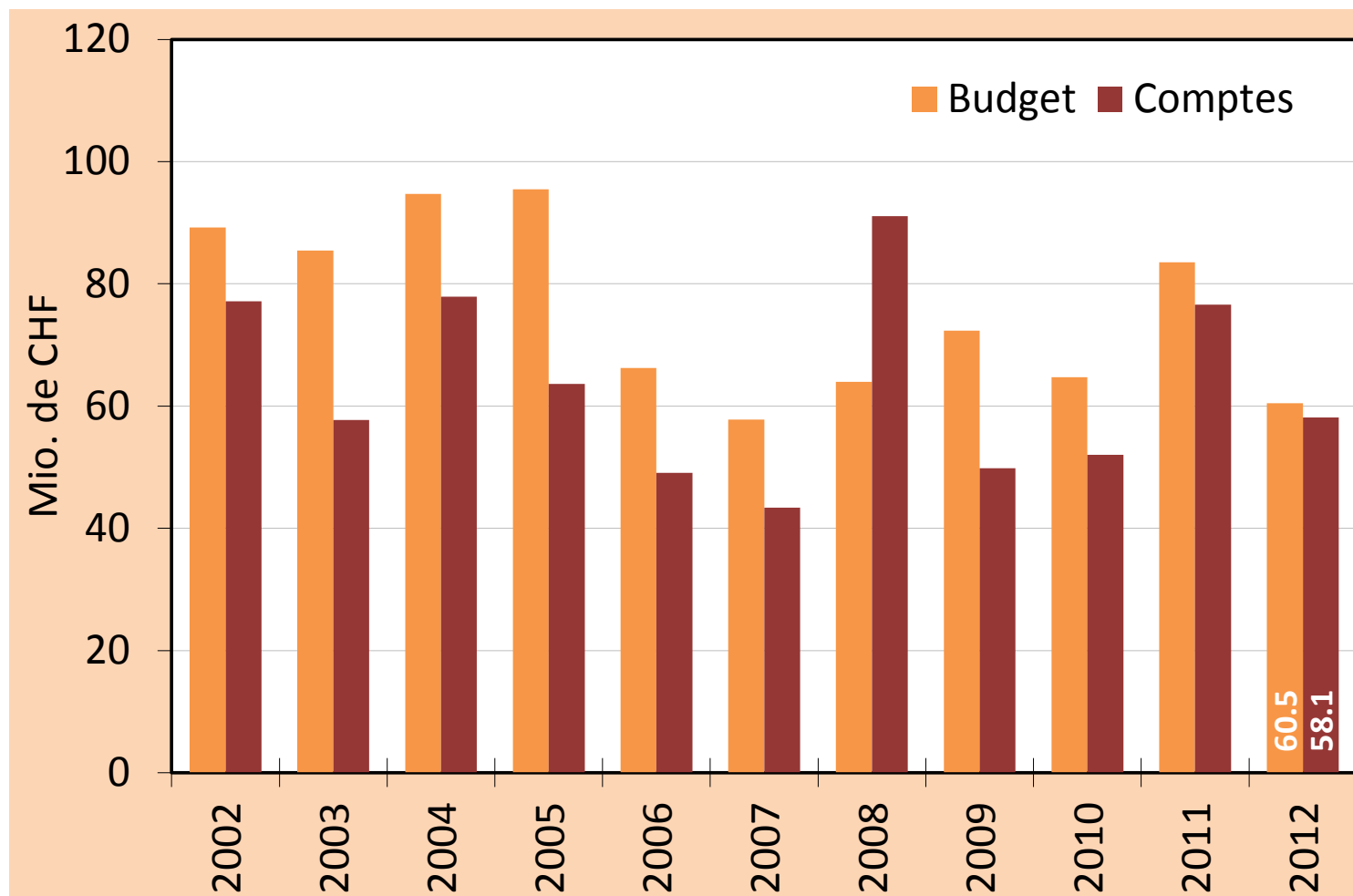
Augmentation de l'impôts sur les personnes physiques



Résultats détaillés : Compte des investissements

M. Claude Nicati
Chef du DGT

Comptes des investissements 2012 en perspective



Ecart comptes - budget

Compte des investissements <i>En millions de francs</i>	Comptes 2012	Budget 2012	Écart (en mios)	Écart (en %)
Dépenses	102,1	106,8	-4,7	-4,4
Recettes	44,0	46,3	-2,3	-5,0
Investissements nets	58,1	60,5		

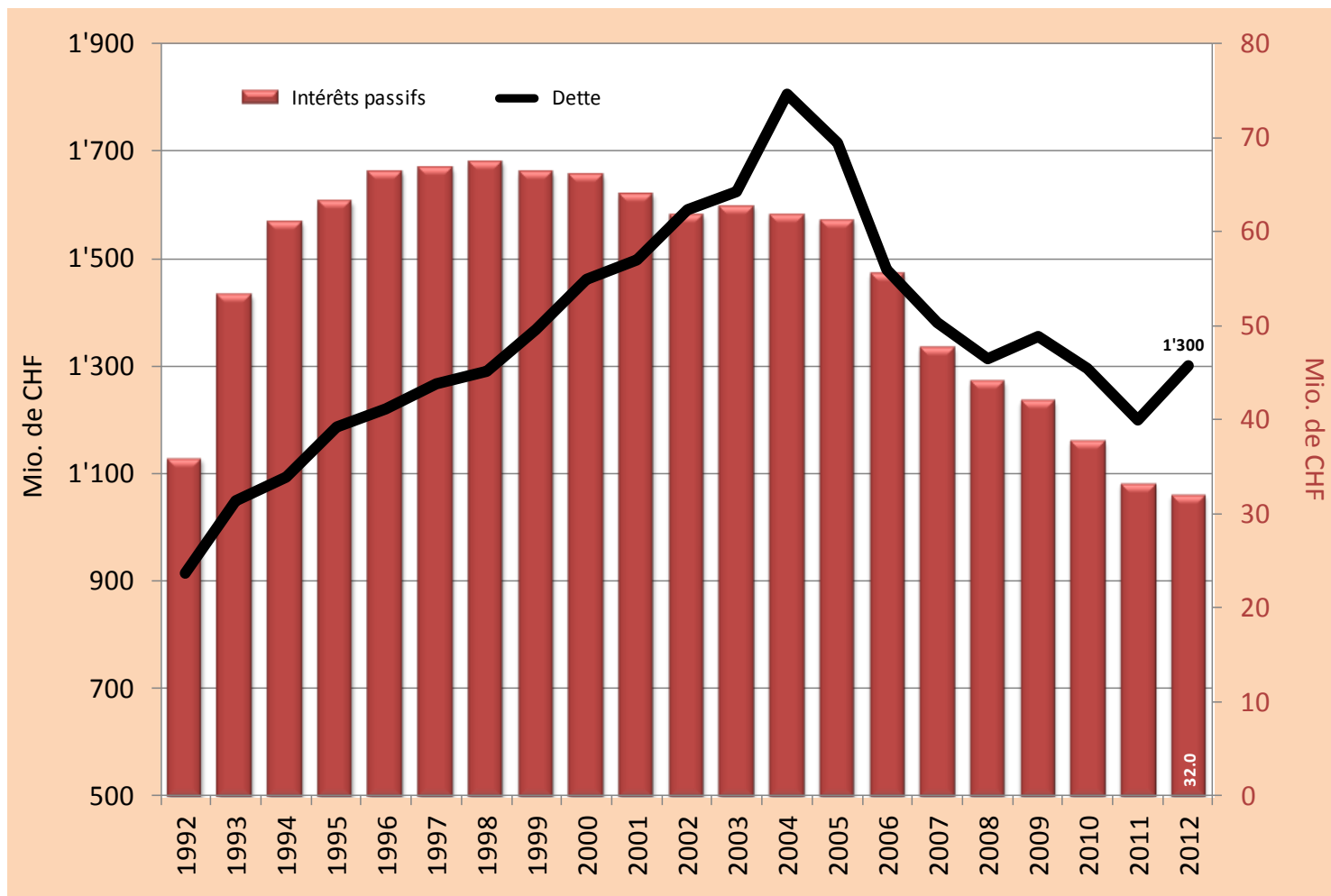
Principaux écarts par rapport au budget (en millions) :

- Retard dans les chantiers de rénovation des prisons -4,8
- Assainissement du CPLN retardé -2,5
- Assainissement et renforcement d'ouvrages d'art -1,4
- Redressement durable des finances cantonales -0,5
- Renforcement et réaménagement de la RC 1320 +0,5
- Travaux de rénovation au CIFOM +1,0
- Prise de participation au capital de Greenwatt SA +1,2
- Augmentation du capital pour la fusion TN et TRN +1,5

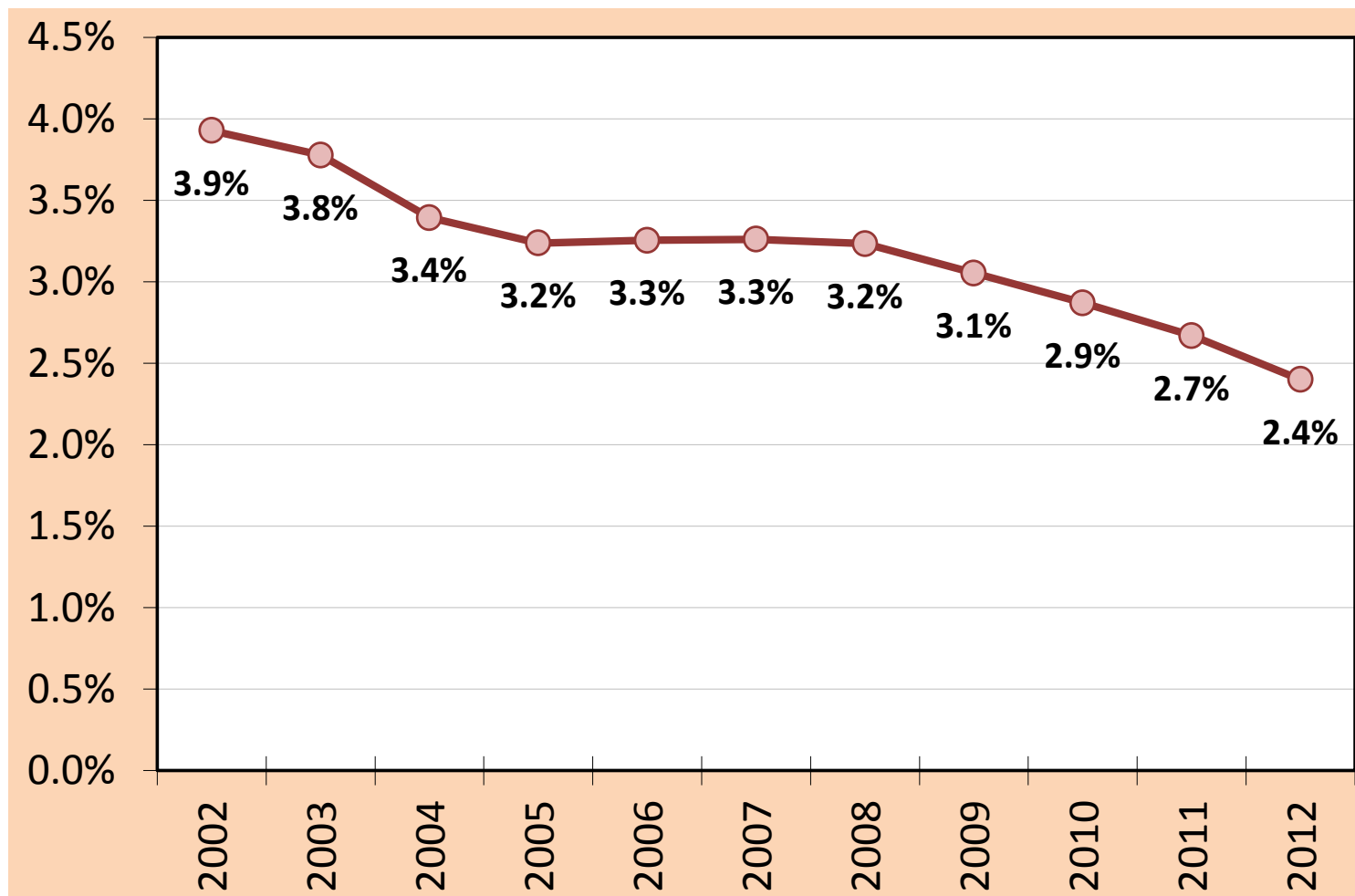
Résultats détaillés : Compte de financement

Mme Gisèle Ory
Cheffe du DSAS

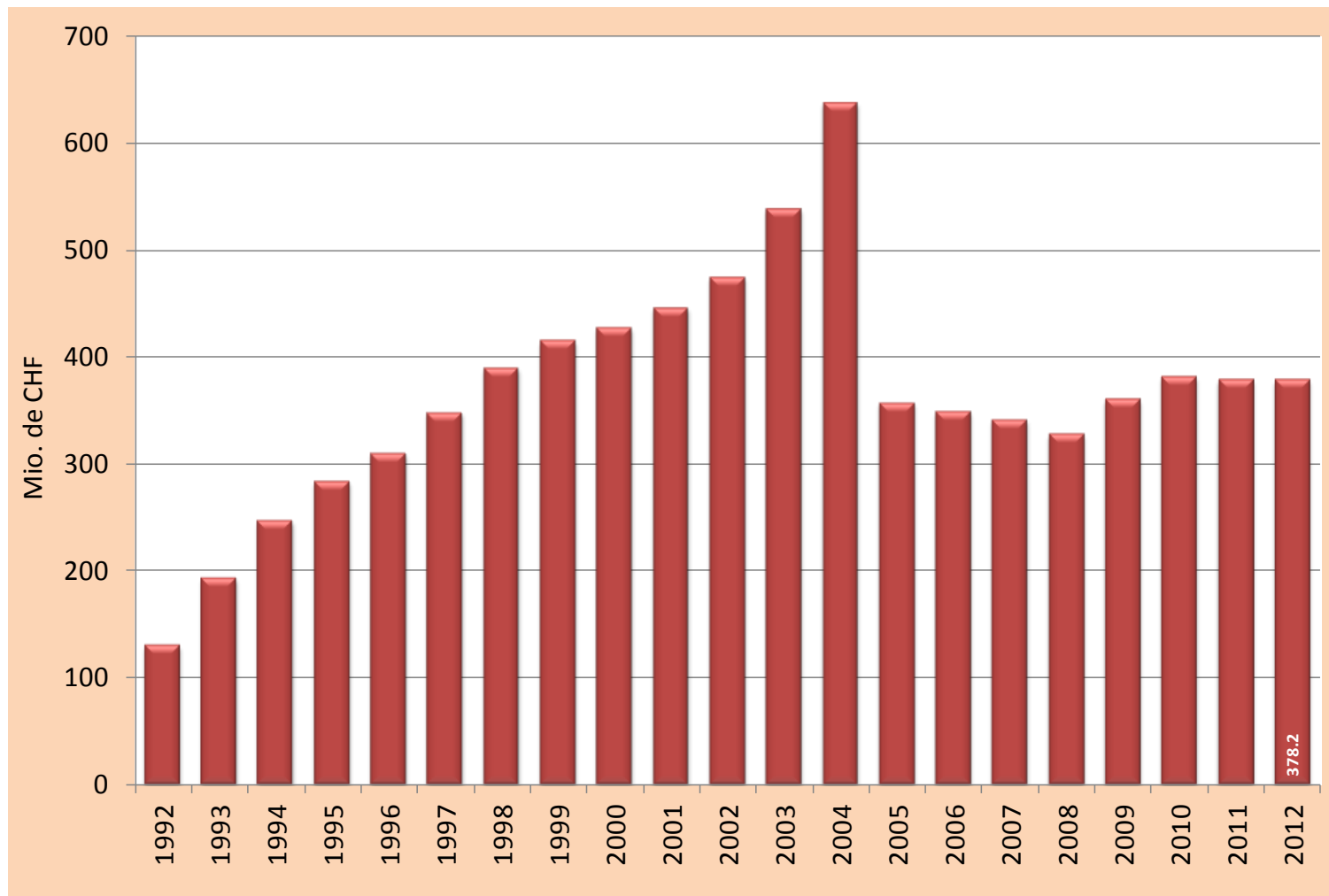
Evolution de la dette et des intérêts passifs



Taux d'intérêt moyen de la dette consolidée



Evolution du découvert



Conclusion

M. Philippe Gnaegi
Président du Conseil d'Etat

Principaux constats

Positifs

- 1) Résultat équilibré malgré les opérations de bouclément
- 2) Augmentation des recettes fiscales (personnes morales et personnes physiques)
- 3) Charges d'exploitation maîtrisées (personnel et BSM)
- 4) Dépenses d'investissements proches de l'enveloppe

Négatifs

- 1) Hausse marquée de certaines charges par rapport au budget (aide matérielle, hospitalisations hors canton)
- 2) Dépenses de santé aggravées par la création de deux provisions

Questions ?

Réponses !