

ANNEXES

PHOTOS DE L'ETAT D'OBSOLESCENCE

Annexe 1

Vue générale



Vue sud-ouest



Bâtiment A

Infiltration d'eau à travers l'étanchéité de la toiture



L'étanchéité de toiture se désagrège



État de dégradation des fenêtres, infiltration d'air et d'eau



Vitrages opaques, impostes obturés par des panneaux



État du béton apparent des façades : carbonatation avancée, éclatement du béton



Bâtiment B

Infiltrations d'eau



Etat des fenêtres et des stores



Toiture



Bâtiment ABs (sud)



Bâtiment ABn (nord)



Halle C

Vue depuis le sud



La passerelle au-dessus de la halle



Les coupoles de toiture



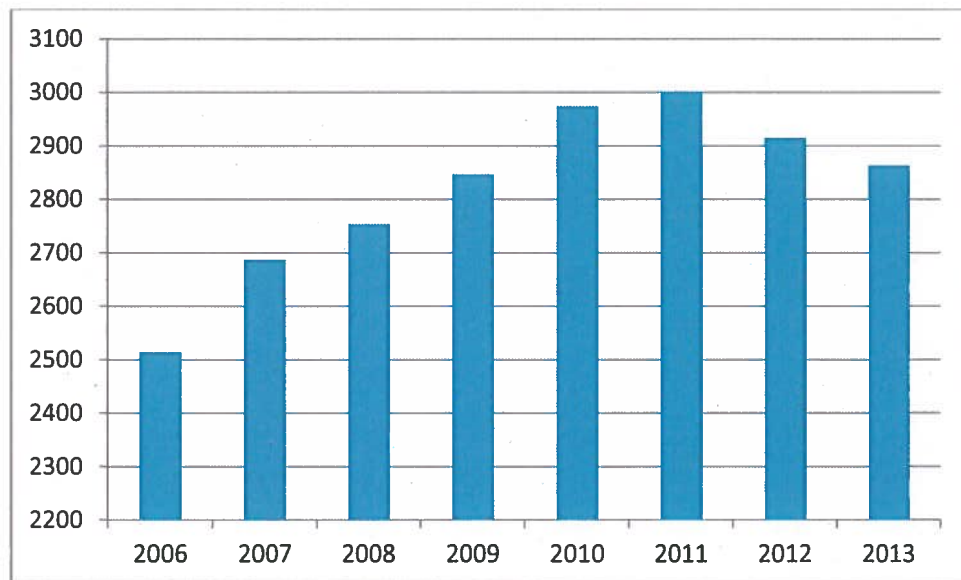
Les infiltrations par les coupoles



Protection des machines CNC contre les infiltrations d'eau

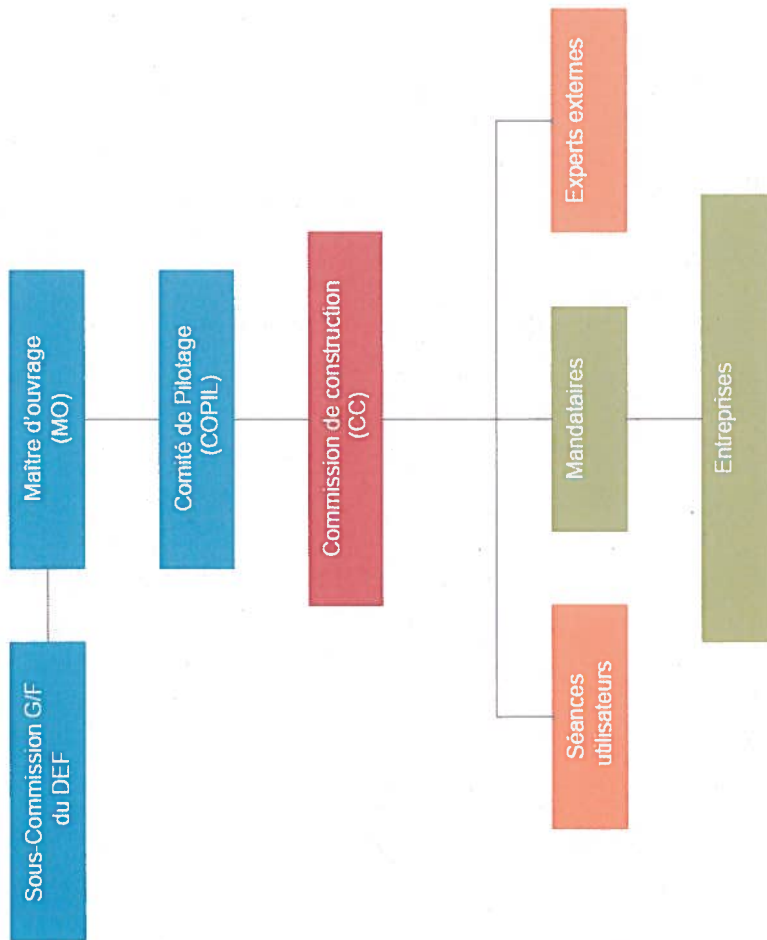


Année	Nb d'apprenants
2006	2514
2007	2687
2008	2754
2009	2847
2010	2974
2011	3001
2012	2915 *
2013	2863 *



*NB : la diminution des années 2012 et 2013 s'explique par le transfert des filières de techniciens et de constructeurs à l'Ecole technique du CIFOM au Locle.
Cette diminution des effectifs est à mettre en lien avec la démolition du bâtiment D - Maladière 73 et la suppression des surfaces correspondantes.

CPLN – Assainissement des bâtiments A, B et C
Phases Réalisation
Gouvernance de projet



<p>Maître d'ouvrage (MO)</p> <ul style="list-style-type: none"> - Conseil d'Etat
<p>Sous-commission Gestion et Finances du DEF</p> <ul style="list-style-type: none"> - Président : Laurent Schmid, député au GC (COFIN) - Vice-président : Walter Willener, député au GC (COGES) - Claude Guinand, député au GC (COGES) - Annie Clerc, députée au GC (COGES) - Johanne Lebel-Calame, députée au GC (COFIN) - François Konrad, député au GC (COFIN)
<p>Comité de Pilotage (COFIL)</p> <ul style="list-style-type: none"> - Présidente : Monika Maire-Hefti, Cheffe du DEF - Vice-président : Laurent Kurth, Chef du DFS - Jérôme Amez-Droz, Secrétaire général du DEF - Claude-Alain Vuille, Directeur général du CPLN - Cédric Richard, Chef du domaine projet au SBAT - Aurélie Castoni, architecte au SBAT, Cheffe de projet - Fabien Burgat, chargé de mission au DFS (invité) - Jean-Marc Bovet, architecte du bureau Bovet Jeker architectes (invité)
<p>Commission de Construction (CC)</p> <ul style="list-style-type: none"> - Président : Cédric Richard, Chef du domaine projet au SBAT - Vice-président : Claude-Alain Vuille, Directeur général du CPLN - Jérôme Amez-Droz, Secrétaire général du DEF - Daniel Bubanec, Administrateur du CPLN - Jean-Pierre Kolly, professeur, représentant les utilisateurs - Mano Vieira, responsable maintenance, intendance et sécurité du CPLN - Aurélie Castoni, architecte au SBAT, Cheffe de projet - Jean-Marc Bovet, architecte du bureau Bovet Jeker architectes - Bureau d'appui au MO, BAMO (event) - invité
<p>Séances utilisateurs</p> <ul style="list-style-type: none"> - Direction : Chef de projet - Délégués des utilisateurs concernés - Invités : architecte, mandataires concernés
<p>Experts externes (conseillers du MO)</p> <ul style="list-style-type: none"> - Mandataire spécialisés dans un domaine spécifique (environnement, sécurité, énergie, juridique, économie, etc.)
<p>Mandataires</p> <ul style="list-style-type: none"> - Pool de mandataires (architectes, ingénieur civil, CVSE, physicien, façadier)
<p>Entreprises</p> <ul style="list-style-type: none"> - Entreprises chargées de la réalisation des travaux

Comparatif des coûts de rénovation du patrimoine cantonal

Annexe 4

Bâtiment	Commune	Combustible actuel	Économie annuelle potentielle Qh %	SBP (Surface brute de plancher) m2	Coût / m2 SBP CHF
1 Lycée JP (AB)	Neuchâtel	CAD Gaz	-44	7'092	839
2 1 ^{er} Août 33	La Chx-de-Fds	Gaz	-75	5'241	881
3 Lycée DDR (AB)	Neuchâtel	CAD Gaz	-50	4'410	900
4 Léopold-Robert 34	La Chx-de-Fds	CAD Déchets	-70	3'455	926
5 Jardinière 68	La Chx-de-Fds	CAD Déchets	-70	6'066	969
6 Breguet 2	Neuchâtel	CAD Gaz	-64	6'063	989
7 Paix 60	La Chx-de-Fds	CAD Déchets	-83	7'302	1'079
8 Fontenettes 33	Auvernier	Gaz	nc	1'420	1'109
9 Pré-Raguel 7	Fontaines	Mazout	nc	1'387	1'185
10 CPLN - Bât. A et B	Neuchâtel	CAD Gaz+bois	-65	17'685	1'241
11 Pommier 1	Neuchâtel	Mazout	-76	1'828	1'269
12 Fbg de l'Hôpital 61-63	Neuchâtel	Gaz	-70	1'577	1'291
13 Tivoli 22	Neuchâtel	Gaz	-81	3'336	1'390
14 Av. Belleveaux 51	Neuchâtel	CAD Bois	-62	5'783	1'457
15 Fbg de l'Hôpital 41	Neuchâtel	Mazout	-71	1'376	1'522
16 Tivoli 1	Neuchâtel	Mazout	-83	455	1'593
17 Succès 41-45	La Chx-de-Fds	Gaz	-82	17'502	1'641
18 1 ^{er} Mars 11	Couvet	Gaz	-77	3'054	1'694
19 Pierre-à-Mazel 7	Neuchâtel	CAD Gaz	-71	1'479	2'101
20 Lycée DDR (NB)	Neuchâtel	Gaz	-86	4'367	2'150
21 Hôtel-de-Ville 7	Le Locle	CAD Gaz	-80	6'717	2'183

Selon rapports d'expertise EPIQR+ des bâtiments en 2010



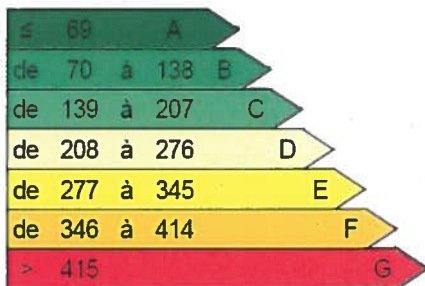
4199 - CPLN - Etiquette énergétique de l'enveloppe thermique du bâtiment

Nom du bâtiment : Bâtiment A-B - Etat actuel

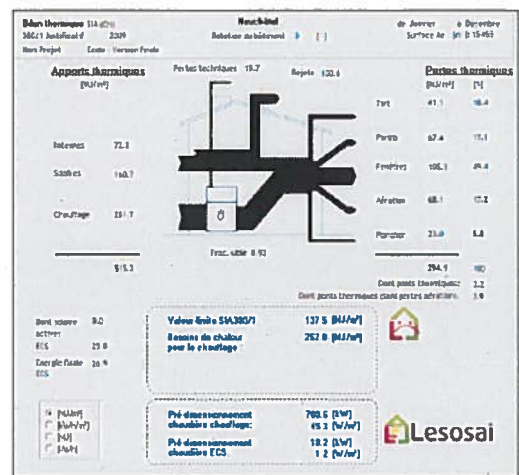
Catégorie d'ouvrage selon SIA 380/1 : IV. Ecoles

Surface de référence énergétique : 15'455 m².

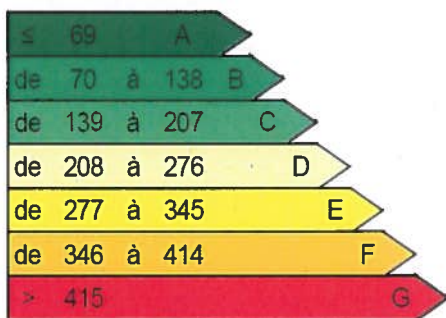
Etiquette énergétique (MJ/m² · an)



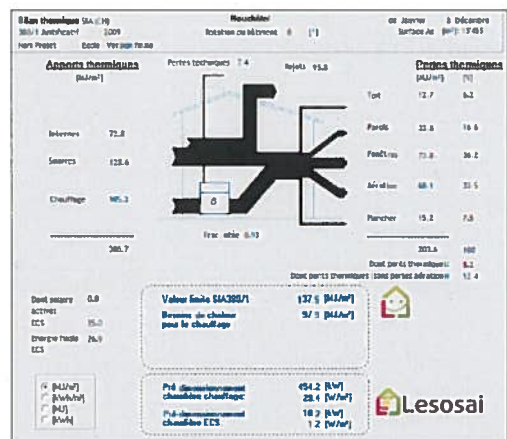
262



Etiquette énergétique (MJ/m² · an)



98



Remarque :

L'étiquette énergétique calculée ci-dessus ne fait pas office de Certificat énergétique Cantonal des Bâtiments (CECB). Elle permet simplement de situer l'enveloppe thermique du bâtiment selon les critères du cahier technique SIA 2031 Certificat énergétique des bâtiments qui définit l'indice normalisé de besoin de chauffage



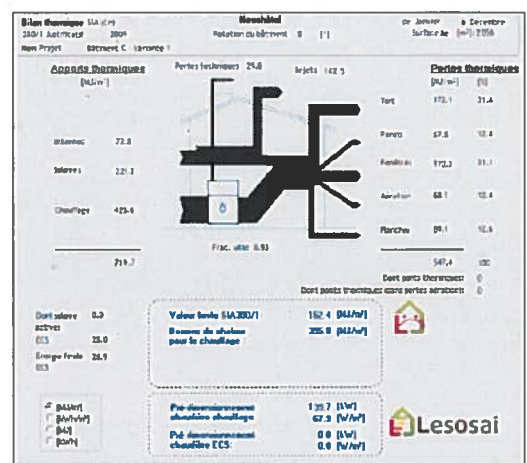
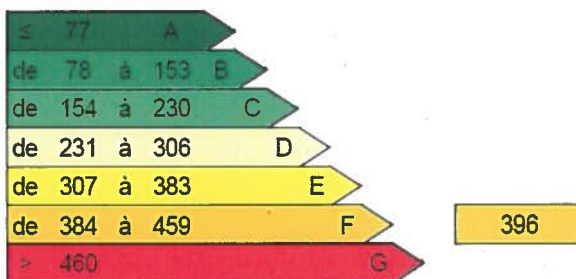
4199 - CPLN - Etiquette énergétique de l'enveloppe thermique du bâtiment

Nom du bâtiment : Bâtiment C - Etat actuel

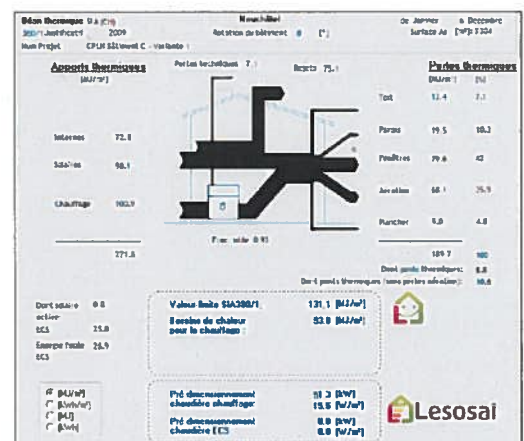
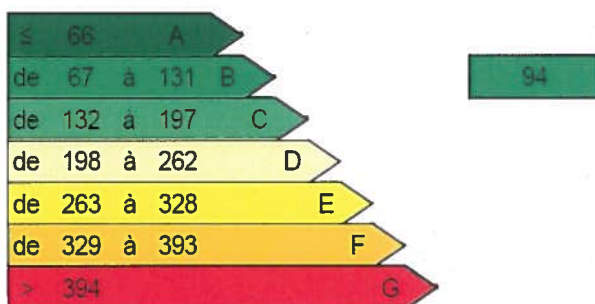
Catégorie d'ouvrage selon SIA 380/1 : IV. Ecoles

Surface de référence énergétique : 2'056 m².

Etiquette énergétique (MJ/m² · an)



Etiquette énergétique (MJ/m² · an)



Remarque :

L'étiquette énergétique calculée ci-dessus ne fait pas office de Certificat énergétique Cantonal des Bâtiments (CECB). Elle permet simplement de situer l'enveloppe thermique du bâtiment selon les critères du cahier technique SIA 2031 Certificat énergétique des bâtiments qui définit l'indice normalisé de besoin de chauffage