

**Rapport intermédiaire de la commission "Routes"
au Grand Conseil**
concernant
l'étude du projet H20

(Du 3 juin 2009)

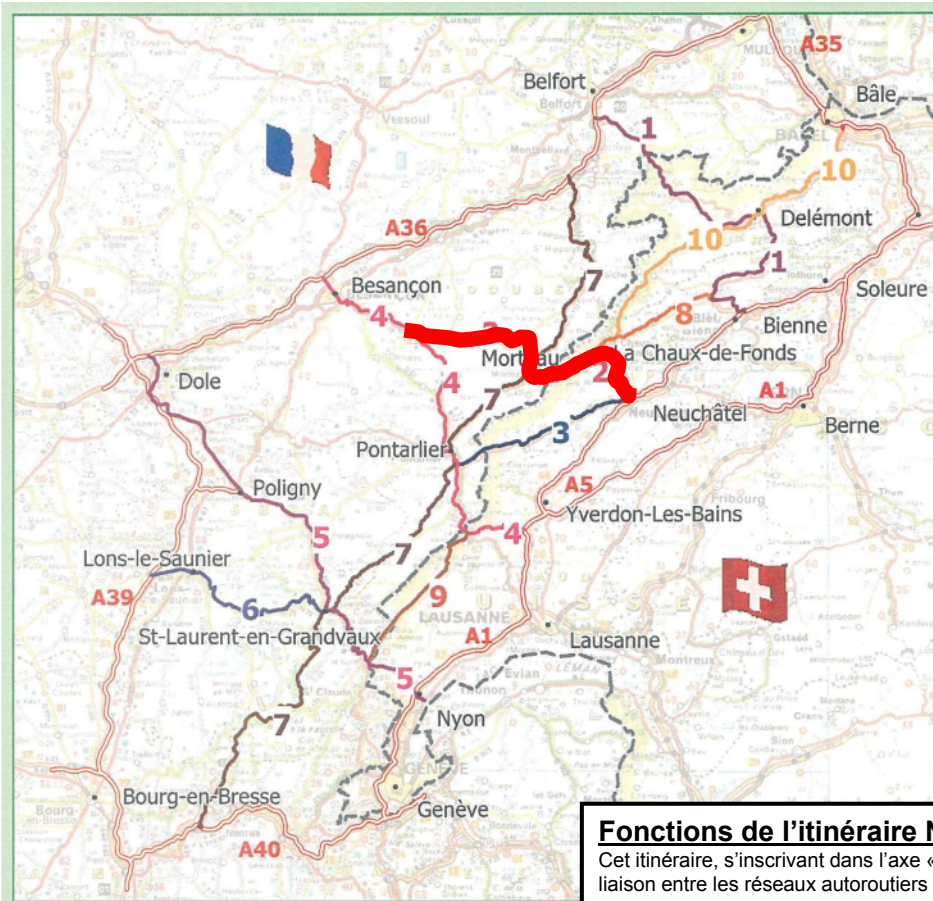
Annexes au rapport

- Itinéraire Routes des Microtechniques
- Schéma partiel de l'extension du réseau des routes nationales
- Organisation projet H20
- Concept tracé H20 et TransRUN
- Situation générale évitement de La Chaux-de-Fonds
- Situation générale évitement du Locle
- Situation générale au Col-des-Roches
- Programme prévisionnel des travaux
- Intervenants dans la procédure d'approbation
- Procédure pour le projet H20 par rapport à une procédure cantonale ou fédérale
- Correspondance étapes de projet H20 – RUN
- Procédure OFROU pour le projet H20

(version couleur: cf version PDF publiée sur le site www.ne.ch, au chapitre Grand Conseil / ordre du jour et rapports)

Rappel des routes transjurassiennes franco-suisse

Vue d'ensemble du rapport CTJ / Itinéraire N°2 - Route des microtechniques



Le réseau routier transjurassien

- Frontière
- A5** Réseau autoroutier en périphérie

Itinéraires transversaux :

- 1 Belfort - Delle - Delémont - Bienna
- 2 RN57 (Etalans) - Morteau - Neuchâtel**
- 3 Pontarlier - Neuchâtel
- 4 Besançon - Pontarlier - Yverdon
- 5 Dole - Poligny - St Laurent en Grandvaux - Nyon
- 6 Lons-le-Saunier - St Laurent en Grandvaux

Itinéraires longitudinaux :

- 7 Oyonnax - St Laurent en Grandvaux - Pontarlier - Morteau - Montbéliard
- 8 La Chaux-de-Fonds - Sonceboz (Bienna)
- 9 Les Rousses - Vallorbe
- 10 La Chaux-de-Fonds - Delémont (M&L)

Fonctions de l'itinéraire N°2:

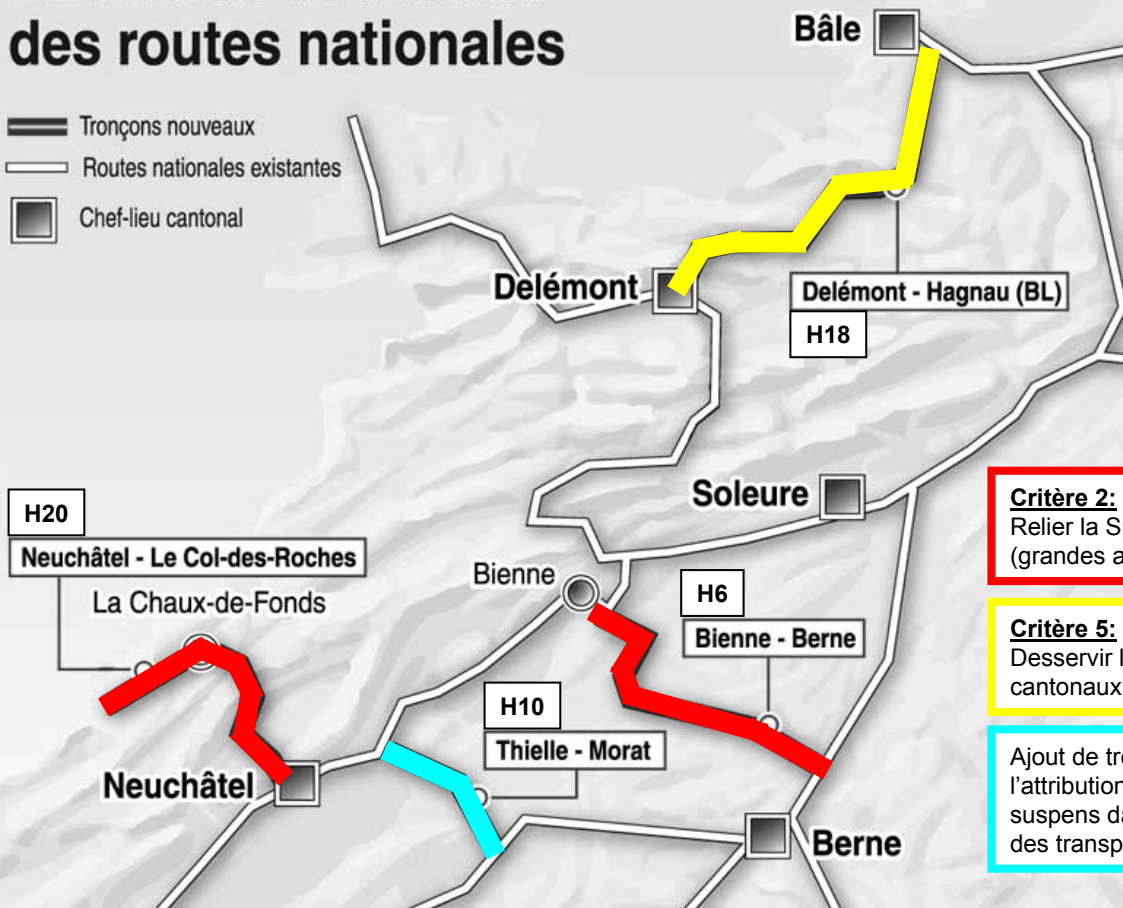
Cet itinéraire, s'inscrivant dans l'axe « Paris-Besançon-Neuchâtel-Berne », a une fonction de liaison entre les réseaux autoroutiers des 2 pays (A36 en France et A5 en Suisse)

Source: Rapport de synthèse CTJ de novembre 2005 « Routes transjurassiennes – Etats des lieux et perspectives - Rapport de synthèse »

Légitimation du projet - Révision de l'arrêté fédéral sur le réseau de RN (RS 725.113.11) - Rapport mis en consultation en juillet 2008

Extension du réseau des routes nationales

- ▬ Tronçons nouveaux
- ▬ Routes nationales existantes
- Chef-lieu cantonal

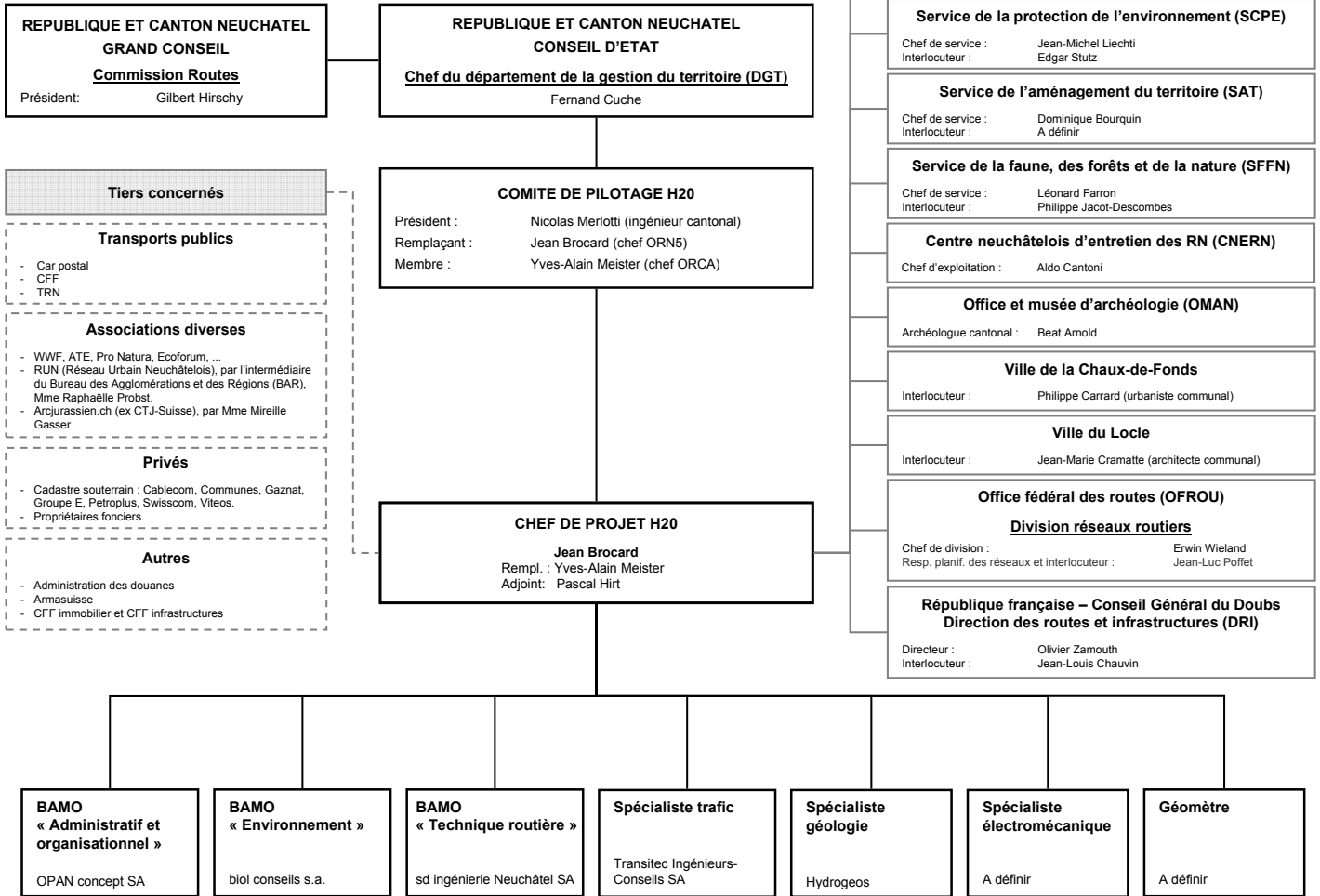


Critère 2:
Relier la Suisse à l'étranger
(grandes agglomérations)

Critère 5:
Desservir les chefs-lieux cantonaux

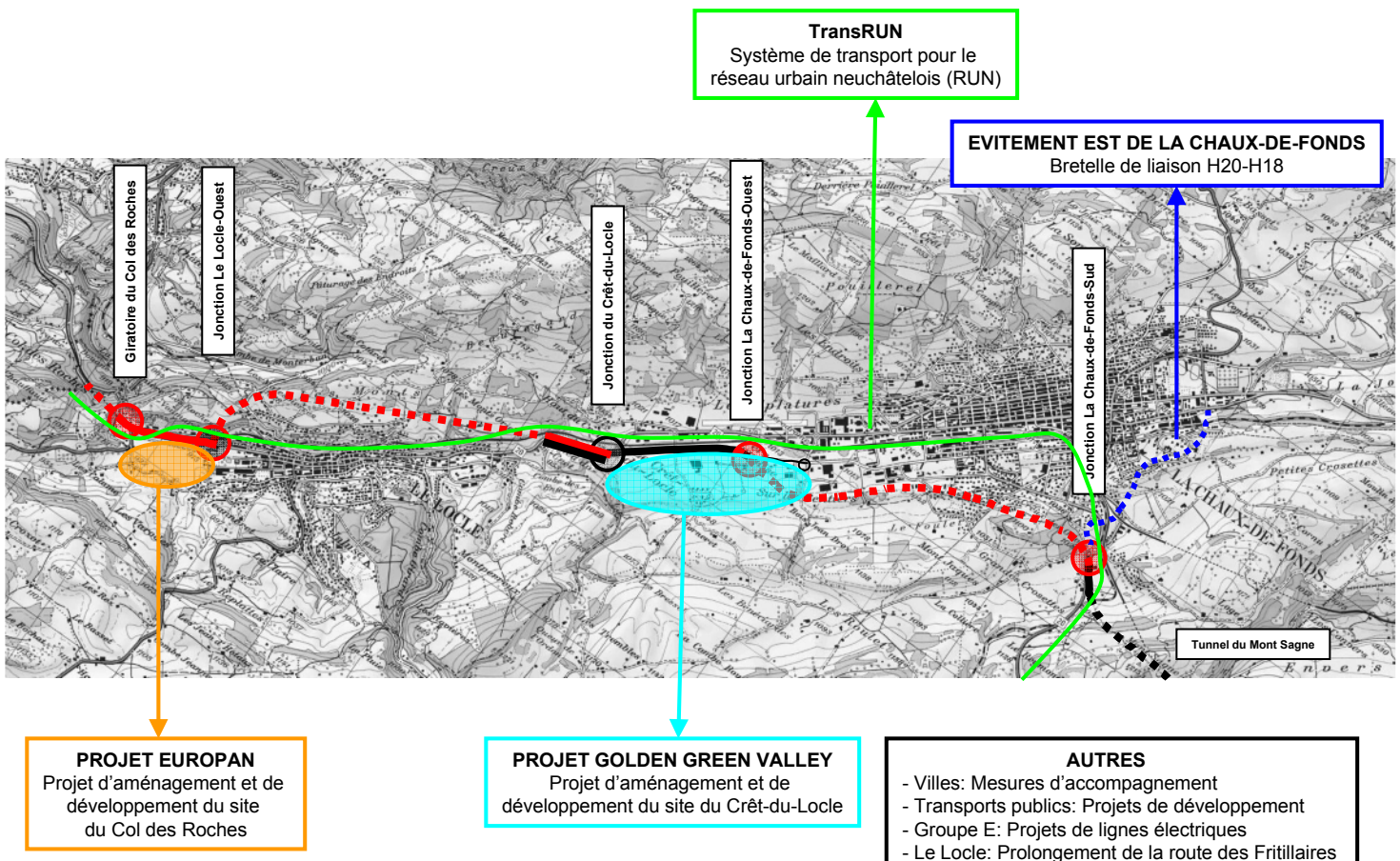
Ajout de tronçons dont l'attribution est restée en suspens dans le plan sectoriel des transports

Organisation projet H20



Développements des tiers intégrés dans le projet H20

Le projet tient compte et intègre le développement projeté sur le secteur d'étude

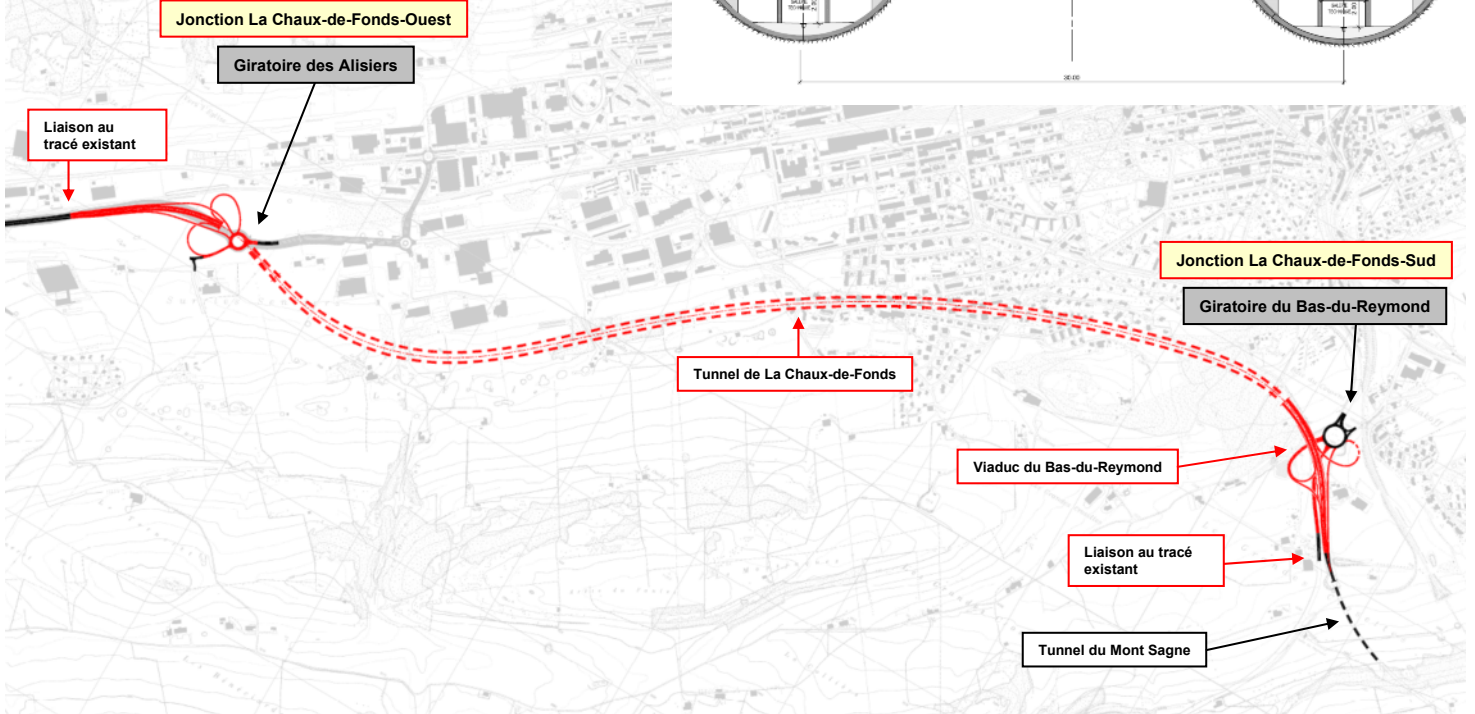
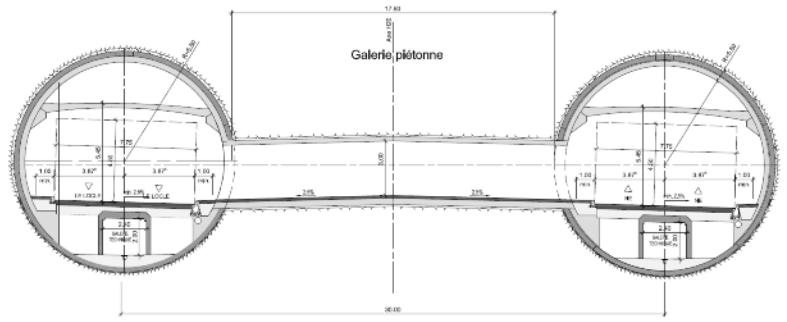


EVITEMENT DE LA CHAUX-DE-FONDS

Situation générale

Tunnel de La Chaux-de-Fonds:

- Nombre tubes: 2
- Nombre de voies: 2+2
- Longueur totale: 3'740m (dont 300m de tranchées couvertes)

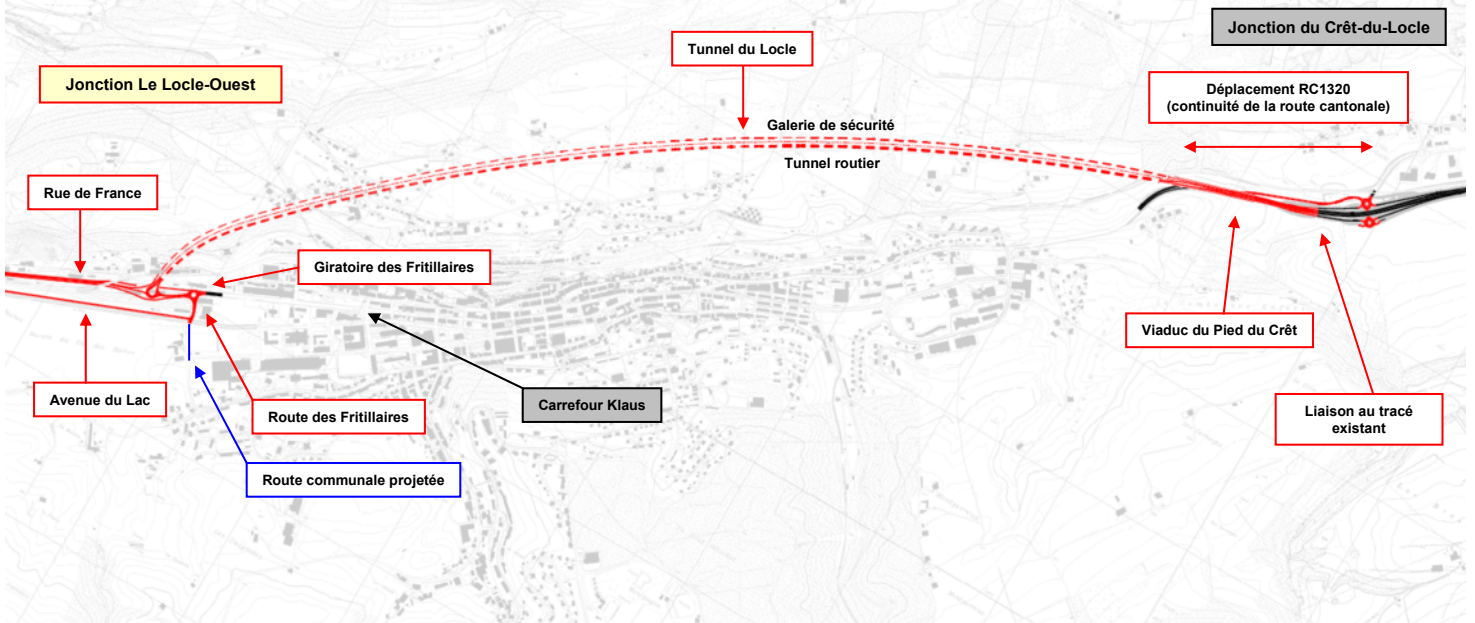
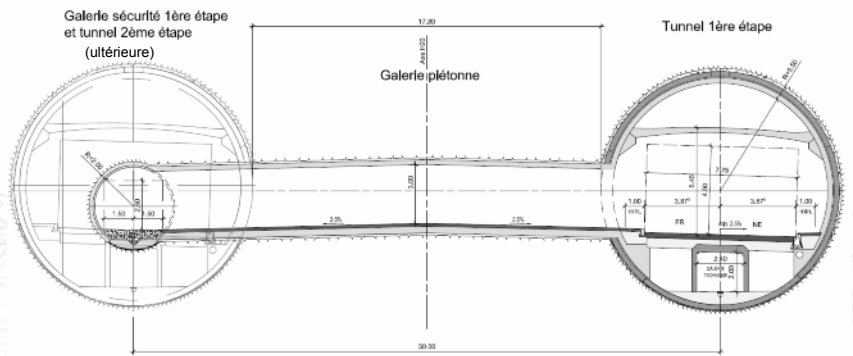


EVITEMENT DU LOCLE

Situation générale

Tunnel du Locle:

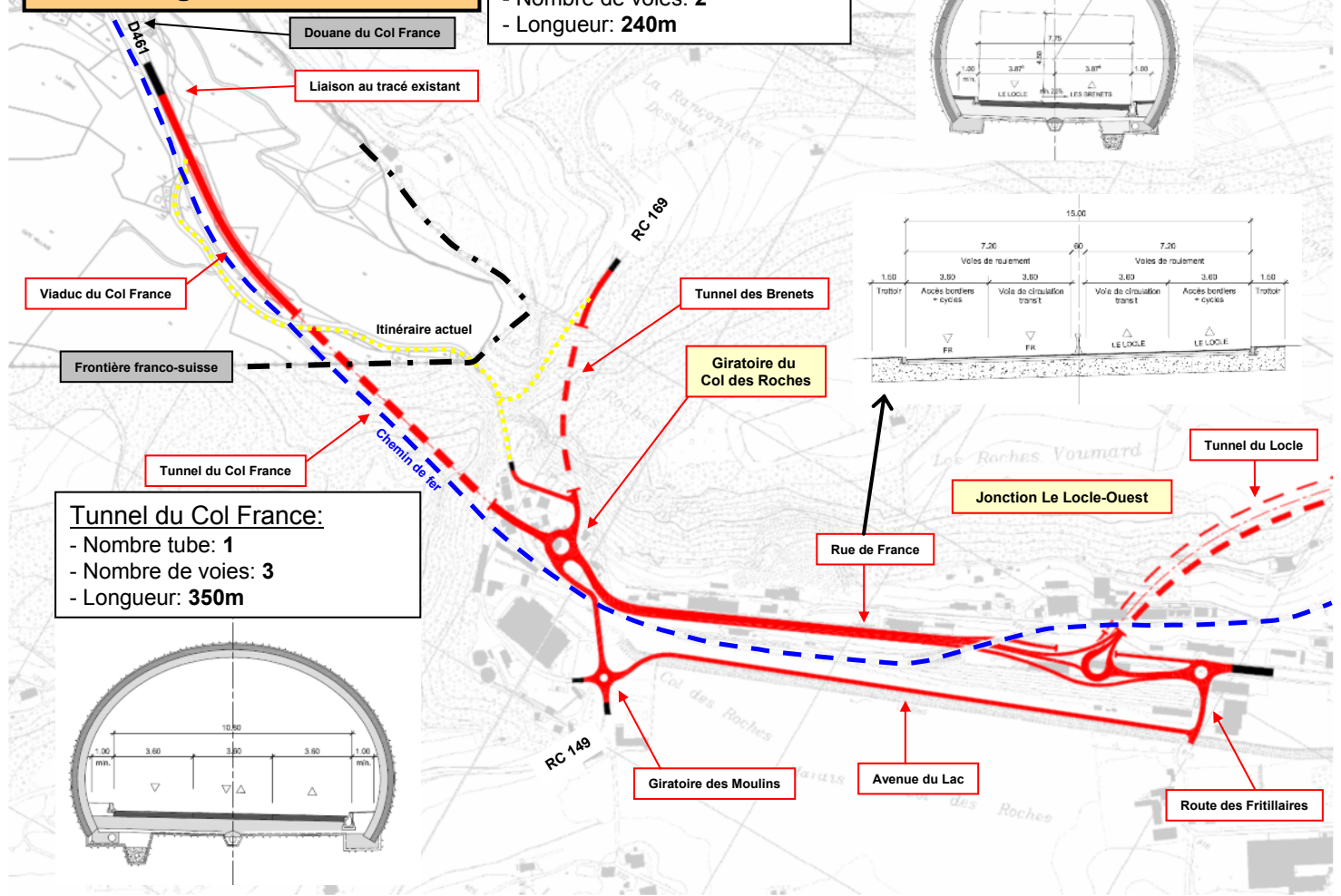
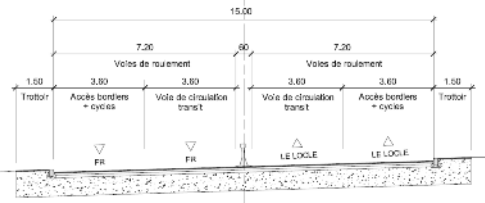
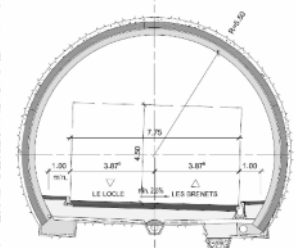
- Nombre tubes: 1
- Nombre de voies: 2
- Tube parallèle: Galerie de sécurité (et galerie de reconnaissance géologique)
- Longueur: 3'700m (dont ~50m de tranchées couvertes)



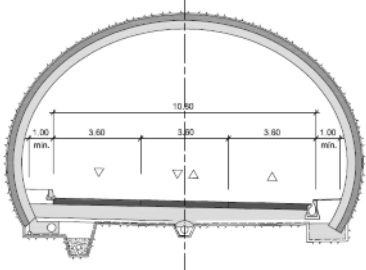
LE COL DES ROCHES

Situation générale

Tunnel des Brenets (RC169):
 - Nombre tube: 1
 - Nombre de voies: 2
 - Longueur: 240m

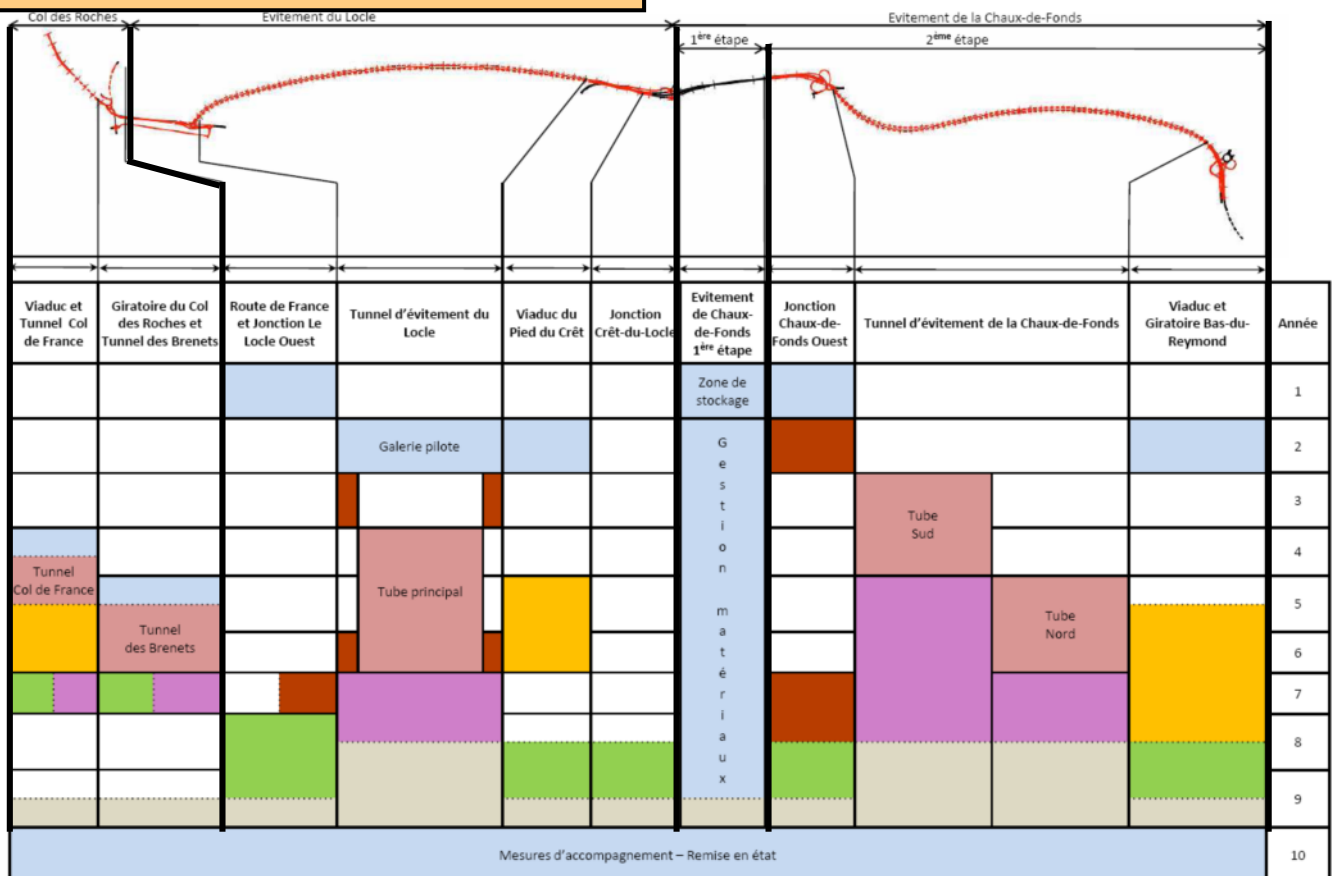


Tunnel du Col France:
 - Nombre tube: 1
 - Nombre de voies: 3
 - Longueur: 350m





PROGRAMME PREVISIONNEL

Programme de réalisation des travaux



■ Travaux préliminaires (déplacement de route, gestion des matériaux, galerie pilote), remise en état et mesures d'accompagnement
■ Travaux préparatoires au percement des tunnels, préparation du front d'attaque, tronçon en tranchée couverte
■ Percement des tunnels
■ Viaducs, passages supérieurs
■ Equipement GC des tunnels et gros œuvre
■ Tracé H2O et junctions
■ Equipement EES des tunnels
--- Tronçon projeté en tunnel
--- Tronçon projeté à ciel ouvert
--- Tronçon existant à ciel ouvert

Correspondances H2O-RUN (Suite séance SPCH-OFROU-OFEV du 23.04.09)

	DOSSIER RUN <small>(réseau urbain neuchâtelois)</small> 	DOSSIER H2O <small>(Col des Roches – Bas-du-Reymond)</small> 
Type de projet	Projet d'agglomération	Projet de routes nationales <small>(H2O reprise par la confédération dans le cadre du nouvel AFRN)</small>
Financement des projets <small>(part fédérale)</small>	Fonds d'infrastructure	Non encore arrêté <small>(Probablement augmentation des taxes sur les carburants)</small>
Office cantonal chargé de l'établissement du projet	BAR <small>(Bureau des agglomération et des régions)</small>	SPCH <small>(Service des Ponts et Chaussées)</small>
Office fédéral chargé de l'examen des projets	ARE <small>(Office fédéral du développement territoriale)</small>	OFROU <small>(Office fédéral des routes)</small>
Office fédéraux consultés lors de l'examen des projets	OFROU, OFEV, OFT	OFEV
Comparaison des projets par la confédération	Evaluation conjointe des 2 projets car un seul territoire Les 2 projets doivent s'accorder et être complémentaires pour que la Confédération les accepte les deux	

Procédure OFROU pour le projet H2O

