

# MÉMENTO STATISTIQUE DE L'ÉCOLE NEUCHÂTELOISE

2023 \_ 2024

situation au 15 octobre 2023



# SOMMAIRE

REMARQUES .....	4
SYSTÈME DE FORMATION DANS LE CANTON DE NEUCHÂTEL .....	6
TABLEAU DE SCOLARISATION DES ÉLÈVES .....	8
LES 7 CERCLES SCOLAIRES.....	8
NOMBRE D'ÉLÈVES SELON LE CYCLE ET L'ANNÉE.....	9

---

## CYCLE 1

ANNÉES 1 · 2 · 3 · 4 – FORMATION RÉGULIÈRE .....	10
CLASSES D'ACCUEIL ET FORMATION SPÉCIALISÉE.....	11

---

## CYCLE 2

ANNÉES 5 · 6 · 7 · 8 – FORMATION RÉGULIÈRE .....	12
NOMBRE DE CLASSES MULTINIVEAUX (CLASSES DE FORMATION RÉGULIÈRE) .....	12
CLASSES D'ACCUEIL ET FORMATION SPÉCIALISÉE.....	13

---

## CYCLE 3

ANNÉE 9 · NOMBRE D'ÉLÈVES PAR DISCIPLINE À NIVEAUX.....	14
· NOMBRE DE GROUPES PAR DISCIPLINE À NIVEAUX .....	15
ANNÉE 10 · NOMBRE D'ÉLÈVES PAR DISCIPLINE À NIVEAUX .....	16
· NOMBRE DE GROUPES PAR DISCIPLINE À NIVEAUX .....	17
ANNÉE 11 · NOMBRE D'ÉLÈVES PAR DISCIPLINE À NIVEAUX.....	18
· NOMBRE DE GROUPES PAR DISCIPLINE À NIVEAUX .....	19
· DISCIPLINES À OPTIONS / DISCIPLINES À CHOIX .....	20
CLASSES D'ACCUEIL ET TERMINALE .....	21

---

## CYCLES 1 · 2 · 3 – RÉCAPITULATIFS

FORMATION RÉGULIÈRE .....	22
ÉCOLES PRIVÉES / ENSEIGNEMENT À DOMICILE.....	22
RÉCAPITULATIF AVEC CLASSES SPÉCIALES.....	23

---

## CYCLE 3 – CHANGEMENTS DE NIVEAU EN COURS D'ANNÉE 2022-23

ANNÉE 9 .....	24
ANNÉE 10.....	25
ANNÉE 11 .....	26

---

## ÉLÈVES LIBÉRABLES

TAUX DE NON-PROMOTION 2022-23 .....	27
DÉTAIL DES AUTRES STATUTS (PRD/PA/NP) .....	27
ÉLÈVES LIBÉRABLES DE L'ANNÉE 2022-23 .....	28
CHOIX DES ÉLÈVES LIBÉRABLES ÉTÉ 2023 .....	29

---

## ÉCOLES SPÉCIALISÉES ET INSTITUTIONS

ÉCOLES SPÉCIALISÉES.....	30
INSTITUTIONS AVEC CLASSES INTERNES .....	30

---

## POSTOBLIGATOIRE

NOMBRE D'ÉLÈVES · FORMATION POSTOBLIGATOIRE.....	31-32
NOMBRE D'ÉLÈVES · ÉCOLES DU POSTOBLIGATOIRE .....	33
ÉLÈVES LIBÉRABLES ENTRANT AU POSTOBLIGATOIRE .....	33

---

## HAUTES ÉCOLES ET AUTRES INSTITUTIONS

HEP-BEJUNE .....	34
HE-ARC.....	34
CONSERVATOIRE DE MUSIQUE NEUCHÂTELOIS.....	34
CNIP - CENTRE NEUCHÂTELOIS D'INTÉGRATION PROFESSIONNELLE.....	34

---

## DIVERS / AUTRE

TYPE DE FORMATION SELON LE GENRE.....	35
---------------------------------------	----

---

## ENSEIGNANT-E-S ÉCOLE OBLIGATOIRE

POPULATION DU PERSONNEL .....	36
RÉPARTITION DU PERSONNEL ENSEIGNANT SELON LE GENRE .....	36
EFFECTIF DES ENSEIGNANT-E-S ET TAUX D'ENCADREMENT PAR CYCLE.....	37
TAUX D'ENCADREMENT PAR CENTRE SCOLAIRE .....	37

---

## ENSEIGNANT-E-S ET FORMATEUR-RICE-S D'ADULTES POSTOBLIGATOIRE

POPULATION PAR ÂGE .....	38
EFFECTIF ET EPT PAR ÉCOLES .....	38

---

EN SAVOIR PLUS .....	40
----------------------	----

## REMARQUES

Les termes suivis d'une lettre, dans les pages du mémento, font référence à un commentaire détaillé ci-dessous.

### **A VALEURS DÉCIMALES DANS LE CALCUL DU NOMBRE DE CLASSES** **PP. 10-13, 15, 21-23**

En fonction de la présence de classes multiniveaux, le calcul du nombre de classes peut aboutir à une valeur décimale.

### **B ARRONDISSEMENT DES POURCENTAGES** **PP. 14, 16, 18, 20, 24-26, 28-29, 36**

Pour obtenir un pourcentage, il faut effectuer une division. Le résultat de cette division, le quotient, est très souvent un nombre décimal et son expression en pourcent comporte de nombreux chiffres après la virgule. Pour faciliter la lecture, les pourcentages sont affichés selon des règles d'arrondi. Conséquemment, pour certains tableaux, il peut arriver que la somme des pourcentages arrondis ne soit pas exactement égale à la somme des pourcentages non-arrondis.

### **C NOMBRE MOYEN D'ÉLÈVES PAR GROUPE** **PP. 14, 16, 18**

Pour diverses raisons, certains élèves n'intègrent pas de groupes à niveaux dans une ou plusieurs disciplines. C'est pourquoi les totaux d'élèves ne correspondent pas forcément au total d'élèves de la page 9. De plus, lors du calcul du nombre moyen d'élèves par groupe, les groupes qui sont à cheval entre deux secteurs de l'EOCF ne sont comptés que dans le total de l'EOCF.

### **D NOMBRE D'ÉLÈVES EN ANGLAIS** **PP. 16-19**

Les élèves qui bénéficient d'un renforcement en mathématiques ou en français ne suivent pas l'anglais.

### **E PROFIL DES DISCIPLINES À NIVEAUX** **PP. 14, 16, 18, 24-26**

Le nombre TOTAL d'élèves peut être légèrement différent selon les méthodes de calcul. Les écarts sont dus aux élèves dont le profil des niveaux n'est pas renseigné et aux élèves dispensé-e-s de certaines disciplines.

### **F TAUX DE NON-PROMOTION ET AUTRES STATUTS 2022-23, EN %, PAR ANNÉE** **P. 27**

Le taux de non-promotion ne prend en compte que les élèves non promu-e-s au terme de l'année scolaire. Ne font pas partie du calcul de ce taux les élèves qui passent en classe d'enseignement spécialisé (passage) et les élèves continuant leur parcours scolaire sans remplir les conditions de promotion (promotion par dérogation). Le cumul des taux de promotion, non-promotion, promotion par dérogation et passage rend compte de l'ensemble des situations d'élèves.

### **G ÉLÈVES LIBÉRABLES DE L'ANNÉE 2022-23** **PP. 28-29**

Les élèves sont tenu-e-s de fréquenter la scolarité obligatoire durant onze années complètes. Les élèves sont libéré-e-s de la scolarité obligatoire au plus tard à la fin de l'année scolaire au cours de laquelle elles ou ils atteignent 16 ans révolus.

## H ÉCOLES SPÉCIALISÉES ET INSTITUTIONS AVEC CLASSES INTERNES

P.30

L'âge des élèves est calculé au 31.07.2023. Le calcul du nombre de classes peut donc aboutir à une valeur décimale en fonction du nombre d'élèves âgé-e-s de 17 ans ou plus.

Dans les écoles spécialisées et les institutions, nous trouvons deux types de formation: l'enseignement spécialisé et la formation de transition vers le secondaire II. À noter que l'âge n'est pas un critère suffisant pour déterminer si un-e élève se trouve en formation de transition vers le secondaire II.

## I FORMATION PROFESSIONNELLE

P.32

Les effectifs de la formation professionnelle concernent les élèves qui suivent les cours dans les écoles neuchâtelaises (indépendamment de leur domicile civil ou du domicile des contrats d'apprentissage). Ces effectifs peuvent être sensiblement différents des effectifs basés sur le domicile civil ou celui des contrats d'apprentissage (selon définition des accords intercantonaux). Cette page répertorie les élèves réguliè-res des différentes formations de transition, des formations professionnelles initiales et supérieures, mais pas les élèves des formations spécifiques pour adultes de la convention patronale de l'industrie horlogère suisse (CPIH) ou de la voie définie à l'art. 32 de l'OFPr.

## J TAUX D'ENCADREMENT

P.37

Le taux d'encadrement renseigne le nombre d'élèves par enseignant-e plein temps (définition OFS). Dans ce contexte, les équivalents plein-temps (EPT) de soutien et d'appui sont considérés comme de l'enseignement et sont inclus dans le total des EPT.

Les calculs de taux d'encadrement par cycle présentés ici sont des estimations et ne peuvent pas être considérés comme des mesures exactes. Il existe un nombre important d'EPT qui ne peuvent pas être attribués à un seul cycle. Pour calculer ces estimations de taux d'encadrement, il a été nécessaire de répartir les EPT non-répartissables sur les cycles 1 et 2 selon l'importance en EPT de chaque cycle. Mais cette méthode est basée sur l'hypothèse que les EPT non-répartissables sont répartis proportionnellement sur les cycles 1 et 2, or cette hypothèse ne peut pas être vérifiée ou reste en tous les cas questionnable.

## K EFFECTIF DES ENSEIGNANT-E-S

P.38

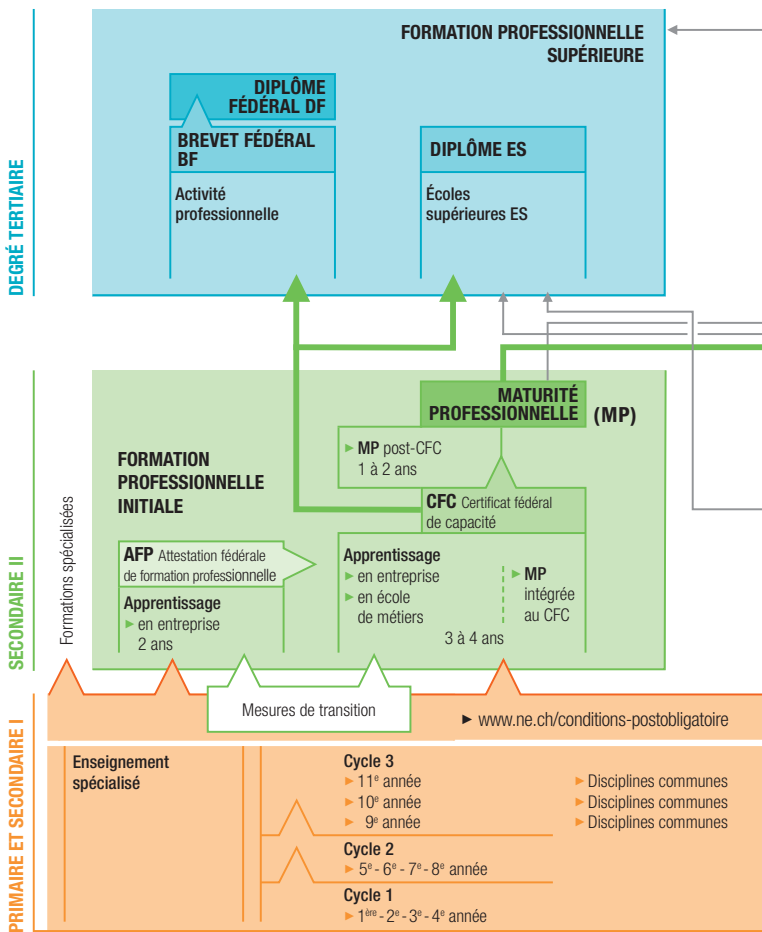
Une part des 120 enseignant-e-s au LJP exercent tant en formation générale qu'en formation professionnelle.

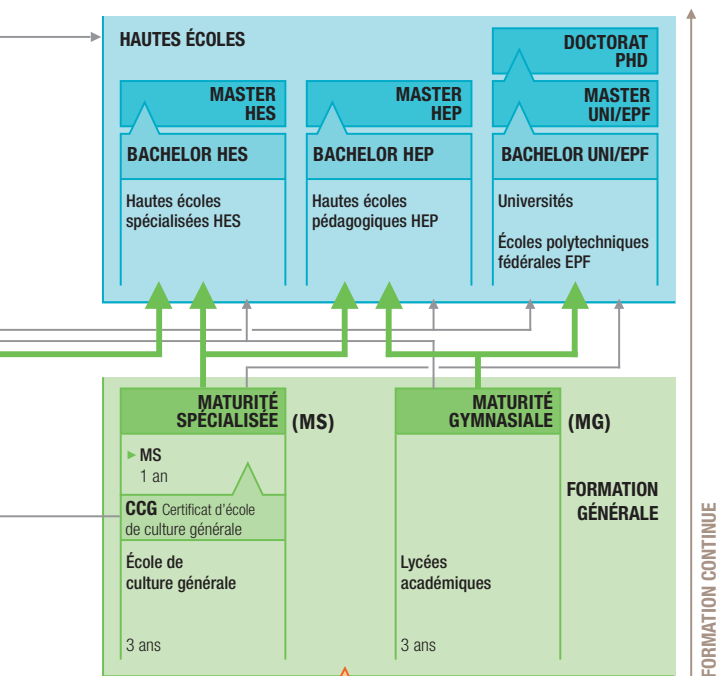
### ABRÉVIATIONS

<b>ALL</b>	ALLEMAND	<b>EOREN</b>	École obligatoire de la région de Neuchâtel
<b>ANG</b>	ANGLAIS	<b>JJR</b>	Cercle scolaire du Val-de-Travers
<b>FRA</b>	FRANÇAIS	<b>CPNE</b>	Centre de formation professionnelle neuchâtelois
<b>MAT</b>	MATHÉMATIQUES	<b>LBC</b>	Lycée Blaise-Cendrars
<b>SCN</b>	SCIENCES DE LA NATURE	<b>LDDR</b>	Lycée Denis-de-Rougemont
<b>cescole</b>	Cercle scolaire de Colombier et environs	<b>LJP</b>	Lycée Jean-Piaget
<b>CSLL</b>	Cercle scolaire Le Locle	<b>HES</b>	Hautes écoles spécialisées
<b>CSRC</b>	Cercle scolaire régional Les Cerisiers	<b>HEU</b>	Hautes écoles universitaires
<b>CSVR</b>	Cercle scolaire de Val-de-Ruz		
<b>EOCF</b>	École obligatoire de La Chaux-de-Fonds		

# SYSTÈME DE FORMATION DANS LE CANTON DE NEUCHÂTEL

➔ Accès direct ➔ Passerelle ➔ [www.orientation.ch/passerelle](http://www.orientation.ch/passerelle)





### SELON CONDITIONS D'ACCÈS AUX FORMATIONS POSTOBLIGATOIRES

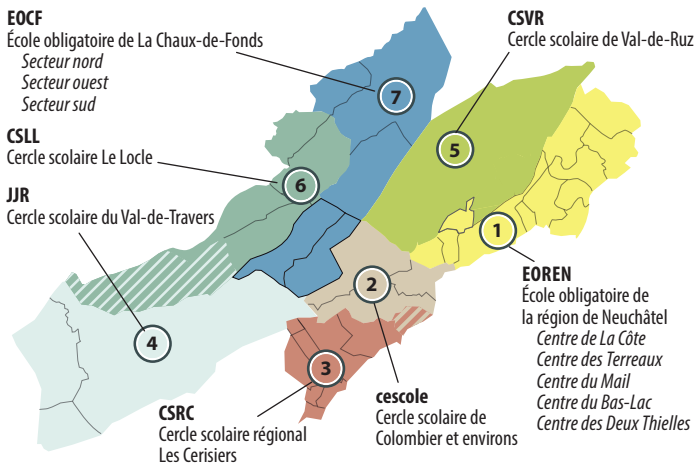
- ▶ Disciplines à niveaux : FRA-MAT-ALL-ANG-SCN
- ▶ Disciplines à options
- ▶ Disciplines à choix
- ▶ Disciplines à niveaux : FRA-MAT-ALL-ANG-SCN
- ▶ Disciplines à niveaux : FRA-MAT

### ÉCOLE OBLIGATOIRE

## TABLEAU DE SCOLARISATION DES ÉLÈVES

Année scolaire		23 - 24	24 - 25	25 - 26	26 - 27	27 - 28	28 - 29	29 - 30	
né-e entre le...	et le ...								
01.08.2008	31.07.2009	11							
01.08.2009	31.07.2010	10	11						
01.08.2010	31.07.2011	9	10	11					
01.08.2011	31.07.2012	8	9	10	11				
01.08.2012	31.07.2013	7	8	9	10	11			
01.08.2013	31.07.2014	6	7	8	9	10	11		
01.08.2014	31.07.2015	5	6	7	8	9	10	11	CYCLE 3
01.08.2015	31.07.2016	4	5	6	7	8	9	10	
01.08.2016	31.07.2017	3	4	5	6	7	8	9	
01.08.2017	31.07.2018	2	3	4	5	6	7	8	CYCLE 2
<b>01.08.2018</b>	<b>31.07.2019</b>	<b>1</b>	<b>2</b>	<b>3</b>	<b>4</b>	<b>5</b>	<b>6</b>	<b>7</b>	
01.08.2019	31.07.2020		1	2	3	4	5	6	CYCLE 1
01.08.2020	31.07.2021			1	2	3	4	5	
01.08.2021	31.07.2022				1	2	3	4	
01.08.2022	31.07.2023					1	2	3	
01.08.2023	31.07.2024						1	2	
01.08.2024	31.07.2025							1	

## LES SEPT CERCLES SCOLAIRES





# NOMBRE D'ÉLÈVES SELON LE CYCLE ET L'ANNÉE

<b>CYCLES / années d'enseignement</b>	<b>filles</b>	<b>garçons</b>	<b>TOTAL</b>
<b>CYCLE 1</b>			
formation régulière			
année 1	764	813	1577
année 2	788	880	1668
année 3	847	824	1671
année 4	895	874	1769
formation spécialisée et classes d'accueil	4	3	7
<b>TOTAL</b>	<b>3298</b>	<b>3394</b>	<b>6692</b>
<b>CYCLE 2</b>			
formation régulière			
année 5	879	899	1778
année 6	876	925	1801
année 7	861	904	1765
année 8	878	881	1759
formation spécialisée et classes d'accueil	64	105	169
<b>TOTAL</b>	<b>3558</b>	<b>3714</b>	<b>7272</b>
<b>CYCLE 3</b>			
formation régulière			
année 9	909	930	1839
année 10	895	831	1726
année 11	867	844	1711
formation spécialisée et classes d'accueil	138	245	383
<b>TOTAL</b>	<b>2809</b>	<b>2850</b>	<b>5659</b>
<b>TOTAL ÉLÈVES</b>	<b>9665</b>	<b>9958</b>	<b>19623</b>

		ANNÉE 1			ANNÉE 2			ANNÉE 3			ANNÉE 4		
		classes	élèves	moyenne	classes	élèves	moyenne	classes	élèves	moyenne	classes	élèves	moyenne
EOREN	CERCLES, CENTRES OU SECTEURS												
	<i>La Côte</i>	5.94	105	17.7	6.06	107	17.7	6	103	17.2	7	129	18.4
	<i>Les Terreaux</i>	7.98	140	17.5	9.64	168	17.4	8.67	152	17.5	7.71	154	20
	<i>Le Mail</i>	6.37	108	17	7.63	127	16.6	5.89	118	20	6.67	116	17.4
	<i>Le Bas-Lac</i>	4.72	86	18.2	5.47	100	18.3	4.22	80	18.9	5.61	106	18.9
	<i>Les 2 Thielles</i>	3.79	69	18.2	5.21	95	18.2	4.48	88	19.7	5.13	89	17.3
	TOTAL	28.79	508	17.6	34.02	597	17.5	29.26	541	18.5	32.12	594	18.5
	cescole	9.69	177	18.3	9.31	170	18.3	10.26	191	18.6	9.24	171	18.5
	CSRC	6.19	109	17.6	7.48	130	17.4	6.14	106	17.3	8.58	149	17.4
	JJR	6.1	111	18.2	6.4	117	18.3	7.53	120	15.9	6.97	116	16.6
	CSVR	10.49	185	17.6	8.93	164	18.4	10.42	194	18.6	10.03	195	19.4
	CSLL	6.96	125	18	5.37	96	17.9	6.52	122	18.7	6.45	128	19.8
EOCF	<i>Nord</i>	5.86	100	17.1	7.51	126	16.8	8	127	15.9	7.5	142	18.9
	<i>Ouest</i>	7.19	130	18.1	7.31	131	17.9	7.2	132	18.3	7.3	132	18.1
	<i>Sud</i>	7.32	132	18	7.68	137	17.8	7.56	138	18.3	7.44	142	19.1
	TOTAL	20.38	362	17.8	22.5	394	17.5	22.76	397	17.4	22.24	416	18.7
<b>TOTAL/MOYENNE<sup>A</sup></b>		<b>88.6</b>	<b>1577</b>	<b>17.8</b>	<b>94.01</b>	<b>1668</b>	<b>17.7</b>	<b>92.89</b>	<b>1671</b>	<b>18</b>	<b>95.64</b>	<b>1769</b>	<b>18.5</b>

		FORMATION RÉGULIÈRE			CLASSES D'ACCUEIL			FORMATION SPÉCIALISÉE			TOTAL CYCLE 1		
		classes	élèves	moyenne	classes	élèves	moyenne	classes	élèves	moyenne	classes	élèves	moyenne
EOREN	<i>La Côte</i>	25	444	17.8	-	-	-	-	-	-	25	444	17.8
	<i>Les Terreaux</i>	34	614	18.1	-	-	-	-	-	-	34	614	18.1
	<i>Le Mail</i>	26.56	469	17.7	-	-	-	-	-	-	26.56	469	17.7
	<i>Le Bas-Lac</i>	20.02	372	18.6	-	-	-	-	-	-	20.02	372	18.6
	<i>Les 2 Thielles</i>	18.61	341	18.3	-	-	-	-	-	-	18.61	341	18.3
	<b>TOTAL</b>	<b>124.2</b>	<b>2240</b>	<b>18</b>	<b>-</b>	<b>-</b>	<b>-</b>	<b>-</b>	<b>-</b>	<b>-</b>	<b>124.2</b>	<b>2240</b>	<b>18</b>
cescole		38.5	709	18.4	-	-	-	-	-	-	38.5	709	18.4
CSRC		28.39	494	17.4	-	-	-	-	-	-	28.39	494	17.4
JJR		27	464	17.2	-	-	-	-	-	-	27	464	17.2
CSVR		39.87	738	18.5	-	-	-	-	-	-	39.87	738	18.5
CSLL		25.31	471	18.6	-	-	-	-	-	-	25.31	471	18.6
EOCF	<i>Nord</i>	28.88	495	17.1	-	-	-	0.33	3	9	29.21	498	17
	<i>Ouest</i>	29	525	18.1	-	-	-	0.22	2	9	29.22	527	18
	<i>Sud</i>	30	549	18.3	-	-	-	0.22	2	9	30.22	551	18.2
	<b>TOTAL</b>	<b>87.88</b>	<b>1569</b>	<b>17.9</b>	<b>-</b>	<b>-</b>	<b>-</b>	<b>0.78</b>	<b>7</b>	<b>9</b>	<b>88.65</b>	<b>1576</b>	<b>17.8</b>
<b>TOTAL/MOYENNE<sup>A</sup></b>	<b>371.14</b>	<b>6685</b>	<b>18</b>	<b>-</b>	<b>-</b>	<b>-</b>	<b>0.78</b>	<b>7</b>	<b>9</b>	<b>371.92</b>	<b>6692</b>	<b>18</b>	

	ANNÉE 5			ANNÉE 6			ANNÉE 7			ANNÉE 8			
	classes	élèves	moyenne	classes	élèves	moyenne	classes	élèves	moyenne	classes	élèves	moyenne	
<b>CERCLES, CENTRES OU SECTEURS</b>													
<b>EOREN</b>	<i>La Côte</i>	7	123	17.6	7	122	17.4	7	140	20	6	117	19.5
	<i>Les Terreaux</i>	8.09	155	19.2	8.91	166	18.6	8	160	20	8	152	19
	<i>Le Mail</i>	6.94	125	18	7.5	127	16.9	6	114	19	6	125	20.8
	<i>Le Bas-Lac</i>	4.98	94	18.9	5.99	106	17.7	5	102	20.4	5	103	20.6
	<i>Les 2 Thielles</i>	4.86	99	20.4	5.37	101	18.8	5.02	98	19.5	4.09	84	20.6
	<b>TOTAL</b>	31.87	596	18.7	34.78	622	17.9	31.02	614	19.8	29.09	581	20
<b>cescole</b>	10.53	191	18.1	10.18	198	19.5	10.79	198	18.3	8	159	19.9	
<b>CSRC</b>	7.22	132	18.3	7.39	134	18.1	7.56	135	17.9	9.44	173	18.3	
<b>JJR</b>	6.92	135	19.5	6.08	122	20.1	7	138	19.7	7	148	21.1	
<b>CSVV</b>	10.81	180	16.6	11.31	213	18.8	10.41	195	18.7	12.59	203	16.1	
<b>CSLL</b>	7.38	134	18.1	6.31	118	18.7	5.47	113	20.7	6.53	122	18.7	
<b>EOCF</b>	<i>Nord</i>	8.13	147	18.1	7	133	19	7	127	18.1	8	151	18.9
	<i>Ouest</i>	6.42	124	19.3	6.58	124	18.8	6	114	19	6	109	18.2
	<i>Sud</i>	6.82	139	20.4	6.58	137	20.8	6.6	131	19.8	6	113	18.8
	<b>TOTAL</b>	21.36	410	19.2	20.17	394	19.5	19.6	372	19	20	373	18.6
<b>TOTAL/MOYENNE<sup>A</sup></b>	<b>96.09</b>	<b>1778</b>	<b>18.5</b>	<b>96.22</b>	<b>1801</b>	<b>18.7</b>	<b>91.86</b>	<b>1765</b>	<b>19.2</b>	<b>92.65</b>	<b>1759</b>	<b>19</b>	

## NOMBRE DE CLASSES MULTINIVEAUX

Types de classes à niveaux	Nombres de classes	Types de classes à niveaux	Nombres de classes	Types de classes à niveaux	Nombres de classes
1, 2	<b>178</b>	2, 3, 4	<b>1</b>	5, 6	<b>28</b>
1, 2, 3, 4	<b>5</b>	2, 4, 5	<b>1</b>	6, 7	<b>6</b>
1, 2, 3, 4, 5, 6	<b>2</b>	3, 4	<b>30</b>	7, 8	<b>6</b>
2, 3	<b>1</b>	4, 5	<b>11</b>		

**TOTAL DES CLASSES MULTINIVEAUX**

**269**

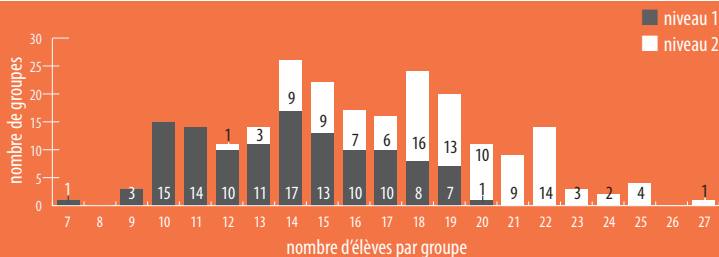
	FORMATION RÉGULIÈRE			CLASSES D'ACCUEIL			FORMATION SPÉCIALISÉE			TOTAL CYCLE 2		
	classes	élèves	moyenne	classes	élèves	moyenne	classes	élèves	moyenne	classes	élèves	moyenne
<b>CERCLES, CENTRES OU SECTEURS</b>												
<b>EOREN</b>												
<i>La Côte</i>	27	502	18.6	-	-	-	1	8	8	28	510	18.2
<i>Les Terreaux</i>	33	633	19.2	1	17	17	1	9	9	35	659	18.8
<i>Le Mail</i>	26.44	491	18.6	-	-	-	1.66	14	8.5	28.09	505	18
<i>Le Bas-Lac</i>	20.98	405	19.3	-	-	-	0.55	6	11	21.52	411	19.1
<i>Les 2 Thielles</i>	19.35	382	19.7	-	-	-	0.05	1	22	19.39	383	19.8
<b>TOTAL</b>	126.76	2413	19	1	17	17	4.25	38	8.9	132.01	2468	18.7
<b>cescole</b>	39.5	746	18.9	-	-	-	2.45	20	8.1	41.95	766	18.3
<b>CSRC</b>	31.61	574	18.2	-	-	-	-	-	-	31.61	574	18.2
<b>JJR</b>	27	543	20.1	-	-	-	-	-	-	27	543	20.1
<b>CSVR</b>	45.13	791	17.5	-	-	-	-	-	-	45.13	791	17.5
<b>CSLL</b>	25.69	487	19	-	-	-	2	17	8.5	27.69	504	18.2
<b>EOCF</b>												
<i>Nord</i>	30.13	558	18.5	2.06	31	15	1.67	15	9	33.85	604	17.8
<i>Ouest</i>	25	471	18.8	-	-	-	1.78	15	8.4	26.78	486	18.1
<i>Sud</i>	26	520	20	-	-	-	1.78	16	9	27.78	536	19.3
<b>TOTAL</b>	81.13	1549	19.1	2.06	31	15	5.22	46	8.8	88.41	1626	18.4
<b>TOTAL/MOYENNE<sup>A</sup></b>	<b>376.81</b>	<b>7103</b>	<b>18.9</b>	<b>3.06</b>	<b>48</b>	<b>15.7</b>	<b>13.92</b>	<b>121</b>	<b>8.7</b>	<b>393.8</b>	<b>7272</b>	<b>18.5</b>

	NIVEAUX	FRA		MAT		MOYENNE D'ÉLÈVES PAR GROUPE <sup>C</sup>		TOTAL ÉLÈVES
		1	2	1	2	1	2	
EOREN	La Côte	72	84	74	82	13.3	20.8	156
	Les Terreaux	50	94	44	100	15.7	19.4	144
	Le Mail	67	71	61	77	10.7	18.5	138
	Le Bas-Lac	43	64	43	64	14.3	16	107
	Les 2 Thielles	38	53	34	57	12	15.7	91
	TOTAL	270	366	256	380	12.8	18.2	636
	cescole	103	111	94	120	12.3	23.1	215
CSRC	45	66	45	66	12.9	18.9	111	
JJR	50	60	38	72	12.6	18.9	111	
CSVV	122	104	110	115	16.6	18.3	230	
CSLL	80	57	81	56	16.1	18.8	138	
EOCF	Nord	66	93	68	91	13.4	18.4	159
	Ouest	62	54	60	56	15.3	13.8	116
	Sud	53	70	58	65	15.9	22.5	123
	TOTAL	181	217	186	212	14.7	17.9	398
<b>TOTAL/MOYENNE</b>		<b>851</b>	<b>981</b>	<b>810</b>	<b>1021</b>	<b>13.8</b>	<b>18.7</b>	<b>1839</b>
% d'élèves <sup>B</sup>		46.5	53.5	44.2	55.8			

### RÉPARTITION EN 3 PROFILS DES 2 DISCIPLINES À NIVEAUX<sup>E</sup>

	2*niv2	1*niv2	2*niv1 et élèves dispensés	TOTAL
nombre d'élèves	833	336	670	1839
% d'élèves	45.3	18.3	36.4	100

	NIVEAUX	FRA		MAT		TOTAL GROUPES		TOTAL CLASSES <sup>A</sup>
		1	2	1	2	1	2	
EOREN	La Côte	5	4	6	4	11	8	8
	Les Terreaux	3	5	3	5	6	10	7
	Le Mail	6	4	6	4	12	8	7
	Le Bas-Lac	3	4	3	4	6	8	6
	Les 2 Thielles	3	4	3	3	6	7	5
	TOTAL	20	21	21	20	41	41	33
	cescole		8	5	8	5	16	10
CSRC		3	4	4	3	7	7	6
JJR		4	3	3	4	7	7	6
CSVR		7	6	7	6	14	12	11
CSLL		5	3	5	3	10	6	7
EOCF	Nord	5	5	5	5	10	10	8
	Ouest	4	4	4	4	8	8	6
	Sud	3	3	4	3	7	6	6
	TOTAL	12	12	13	12	25	24	20
<b>TOTAL</b>		<b>59</b>	<b>54</b>	<b>61</b>	<b>53</b>	<b>120</b>	<b>107</b>	<b>93.09</b>



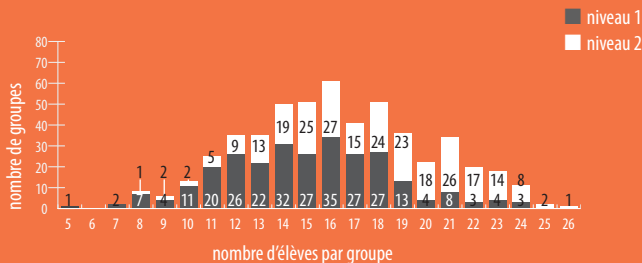
	NIVEAUX	FRA		MAT		ALL		ANG <sup>D</sup>		SCN		MOYENNE D'ÉLÈVES PAR GROUPE <sup>C</sup>		TOTAL ÉLÈVES
		1	2	1	2	1	2	1	2	1	2	1	2	
EOREN	La Côte	43	104	46	101	72	75	64	83	66	81	16.2	18.5	147
	Les Terreaux	50	74	50	74	56	67	72	52	60	64	16.9	17.4	124
	Le Mail	70	69	52	87	84	54	66	73	63	76	14	18	139
	Le Bas-Lac	43	64	43	64	48	58	46	61	44	63	14.9	20.7	107
	Les 2 Thiellès	36	56	45	47	46	46	48	44	45	47	13.8	18.5	92
	TOTAL	242	367	236	373	306	300	296	313	278	331	15.1	18.5	609
	cescole	75	109	86	98	90	83	79	93	65	119	12.3	16.2	184
CSRC	38	75	46	67	72	41	65	48	59	54	14.7	17.8	113	
JJR	59	66	56	69	63	62	70	55	60	65	15.4	21.1	125	
CSVV	100	117	117	101	134	85	124	94	128	89	18.8	16.2	224	
CSLL	57	79	72	64	80	54	88	46	69	66	15.3	19.3	136	
EOCF	Nord	60	83	48	95	86	57	81	62	67	75	14.3	16.9	143
	Ouest	52	32	40	44	51	33	38	46	45	39	14.1	17.6	84
	Sud	43	65	40	68	68	40	47	61	46	62	12.8	15.6	108
	TOTAL	155	180	128	207	205	130	166	169	158	176	13.8	16.6	335
<b>TOTAL/MOYENNE</b>		<b>726</b>	<b>993</b>	<b>741</b>	<b>979</b>	<b>950</b>	<b>755</b>	<b>888</b>	<b>818</b>	<b>817</b>	<b>900</b>	<b>14.9</b>	<b>17.7</b>	<b>1726</b>
% d'élèves <sup>B</sup>		42.2	57.8	43.1	56.9	55.7	44.3	52.1	47.9	47.6	52.4			

## RÉPARTITION EN 6 PROFILS DES 5 DISCIPLINES À NIVEAUX<sup>E</sup>

	5*niv2	4*niv2	3*niv2	2*niv2	1*niv2	5*niv1 et élèves dispensés	TOTAL
nombre d'élèves	491	214	186	172	232	431	1726
% d'élèves	28.4	12.4	10.8	10	13.4	25	100



	NIVEAUX	FRA		MAT		ALL		ANG <sup>D</sup>		SCN		TOTAL GROUPES		TOTAL CLASSES
		1	2	1	2	1	2	1	2	1	2	1	2	
EOCF	La Côte	3	6	3	6	4	4	4	4	4	4	18	24	8
	Les Terreaux	3	4	3	4	3	4	5	3	3	4	17	19	6
	Le Mail	6	4	3	4	6	4	5	4	4	4	24	20	7
	Le Bas-Lac	3	3	3	3	3	3	3	3	3	3	15	15	5
	Les 2 Thielles	3	4	3	2	3	2	3	2	4	3	16	13	5
	TOTAL	18	21	15	19	19	17	20	16	18	18	90	91	31
cescole		7	6	7	6	6	6	6	6	6	7	32	31	10
CSRC		3	4	3	4	5	2	4	3	4	3	19	16	6
JJR		4	3	4	3	4	3	4	3	4	3	20	15	6
CSVV		6	6	6	6	7	6	7	6	6	6	32	30	11
CSLL		4	4	5	3	5	3	5	3	5	3	24	16	7
EOCF	Nord	5	5	4	5	5	3	5	4	5	5	24	22	7
	Ouest	4	2	3	2	3	2	3	3	3	2	16	11	5
	Sud	4	4	3	4	4	3	4	4	4	4	19	19	6
	TOTAL	13	11	10	11	12	8	12	11	12	11	59	52	18
<b>TOTAL</b>		<b>55</b>	<b>55</b>	<b>50</b>	<b>52</b>	<b>58</b>	<b>45</b>	<b>58</b>	<b>48</b>	<b>55</b>	<b>51</b>	<b>276</b>	<b>251</b>	<b>89</b>

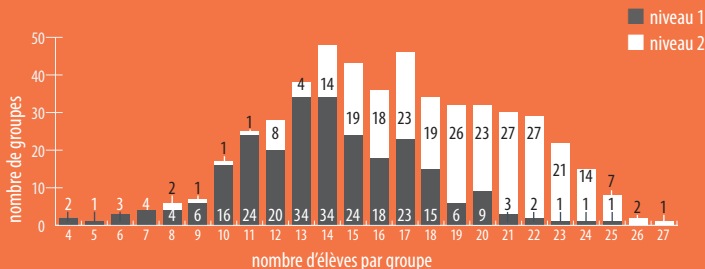


	NIVEAUX	FRA		MAT		ALL		ANG <sup>D</sup>		SCN		MOYENNE D'ÉLÈVES PAR GROUPE <sup>C</sup>		TOTAL ÉLÈVES
		1	2	1	2	1	2	1	2	1	2	1	2	
EOREN	La Côte	49	84	47	86	62	71	55	78	49	84	13.1	16.8	133
	Les Terreaux	37	84	56	65	42	79	39	81	43	78	15.5	17.6	121
	Le Mail	49	90	61	78	64	75	40	94	52	87	14	19.3	139
	Le Bas-Lac	44	67	42	69	46	63	34	75	39	72	12.8	19.2	111
	Les 2 Thielles	40	76	56	60	59	56	51	39	41	75	14.5	20.4	116
	TOTAL	219	401	262	358	273	344	219	367	224	396	13.9	18.5	620
	cescole	71	108	76	103	68	100	73	88	64	115	12.6	20.6	179
CSRC	36	74	47	63	57	53	42	65	40	70	14.8	20.3	110	
JJR	49	67	47	69	51	65	47	59	51	65	12.9	21.7	116	
CSVr	77	123	88	112	88	111	40	135	90	110	13.7	19.1	204	
CSLL	56	67	77	46	69	54	48	59	65	57	15.8	18.9	123	
EOCF	Nord	61	81	60	82	92	50	63	71	60	81	13.4	15.9	142
	Ouest	62	45	55	52	60	47	40	65	47	60	14.7	17.9	107
	Sud	37	72	46	63	42	67	31	74	39	70	13.9	18.2	110
	TOTAL	160	198	161	197	194	164	134	210	146	211	14.5	17.8	359
<b>TOTAL/MOYENNE</b>		<b>668</b>	<b>1038</b>	<b>758</b>	<b>948</b>	<b>800</b>	<b>891</b>	<b>603</b>	<b>983</b>	<b>680</b>	<b>1024</b>	<b>14</b>	<b>18.9</b>	<b>1711</b>
% d'élèves <sup>B</sup>		39.2	60.8	44.4	55.6	47.3	52.7	38.0	62.0	39.9	60.1			

RÉPARTITION EN 6 PROFILS DES 5 DISCIPLINES À NIVEAUX<sup>E</sup>

	5*niv2	4*niv2	3*niv2	2*niv2	1*niv2	5*niv1 et élèves dispensés	TOTAL
nombre d'élèves	630	185	169	155	177	395	<b>1711</b>
% d'élèves	36.8	10.8	9.9	9.1	10.3	23.1	<b>100</b>

	NIVEAUX	FRA		MAT		ALL		ANG <sup>D</sup>		SCN		TOTAL GROUPES		TOTAL CLASSES
		1	2	1	2	1	2	1	2	1	2	1	2	
EOREN	La Côte	4	5	4	5	4	4	4	5	4	5	20	24	7
	Les Terreaux	2	5	3	4	3	5	3	4	3	4	14	22	6
	Le Mail	3	4	5	4	4	4	3	6	4	4	19	22	7
	Le Bas-Lac	3	4	3	4	4	3	3	4	3	3	16	18	6
	Les 2 Thielles	3	4	4	3	4	3	3	2	3	3	17	15	6
	TOTAL	15	22	19	20	19	19	16	21	17	19	86	101	32
cescole		6	5	6	5	5	5	5	5	6	5	28	25	9
CSRC		3	4	3	3	3	3	3	3	3	3	15	16	6
JJR		4	3	4	3	4	3	4	3	3	3	19	15	6
CSVV		5	7	6	6	6	6	5	6	6	6	28	31	11
CSLL		4	3	5	2	4	4	3	3	4	3	20	15	6
EOCF	Nord	5	5	5	5	5	3	5	5	5	5	25	23	7
	Ouest	4	3	4	3	4	3	3	3	3	3	18	15	5
	Sud	3	4	3	3	3	4	2	4	3	4	14	19	5
	TOTAL	12	12	12	11	12	10	8	10	11	12	55	55	17
<b>TOTAL</b>		<b>49</b>	<b>56</b>	<b>55</b>	<b>50</b>	<b>53</b>	<b>50</b>	<b>44</b>	<b>51</b>	<b>50</b>	<b>51</b>	<b>251</b>	<b>258</b>	<b>87</b>

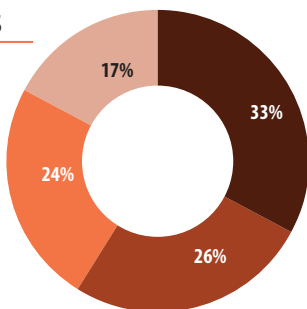


## DISCIPLINES À OPTIONS PROFESSIONNELLES

Le choix des options professionnelles représente **45%** des élèves de 11<sup>e</sup>.

Un-e élève se destinant à la voie professionnelle choisit 2 options en 11<sup>e</sup> année.

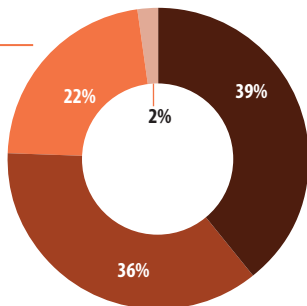
- OIG** – INFORMATIQUE APPLIQUÉE ET GESTION
- ODE** – DESSIN TECHNIQUE ET ARTISTIQUE
- OCM** – ACTIVITÉS CRÉATRICES ET MANUELLES
- OEX** – EXPRESSION ORALE ET CORPORELLE



## DISCIPLINES À OPTIONS ACADÉMIQUES<sup>B</sup>

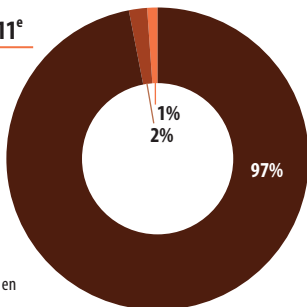
Le choix des options académiques représente **55%** des élèves de 11<sup>e</sup>.

- OLM** – LANGUES MODERNES
- OSE** – SCIENCES EXPÉRIMENTALES
- OSH** – SCIENCES HUMAINES
- OLA** – LANGUES ANCIENNES



## DISCIPLINES À CHOIX\* POUR LES ÉLÈVES DE 11<sup>e</sup>

- ANG** – ANGLAIS
- MTR** – RENFORCEMENT MATHÉMATIQUES
- FRR** – RENFORCEMENT FRANÇAIS



\*Selon les choix professionnels futurs :

- a. anglais si la formation postobligatoire, en maturité ou apprentissage, le demande ;
- b. sinon, possibilité de choisir le renforcement soit en français, soit en mathématiques.

CERCLES, CENTRES OU SECTEURS	FORMATION RÉGULIÈRE			CLASSES D'ACCUEIL			TERMINALE			TOTAL CYCLE 3			
	classes	élèves	moyenne	classes	élèves	moyenne	classes <sup>A</sup>	élèves	moyenne	classes <sup>A</sup>	élèves	moyenne	
EOREN	La Côte	23	436	19	-	-	-	3	32	10.7	26	468	18
	Les Terreaux	19	389	20.5	-	-	-	3	30	10	22	419	19
	Le Mail	21	416	19.8	1	17	17	4.34	42	9.7	26.34	475	18
	Le Bas-Lac	17	325	19.1	-	-	-	1.45	15	10.3	18.45	340	18.4
	Les 2 Thielles	16	299	18.7	-	-	-	2	22	11	18	321	17.8
	TOTAL	96	1865	19.4	1	17	17	13.8	141	10.2	110.8	2023	18.3
cescole	29.09	578	19.9	-	-	-	0.45	5	11	29.55	583	19.7	
CSRC	18	334	18.6	-	-	-	2	17	8.5	20	351	17.6	
JJR	18	352	19.6	-	-	-	1	10	10	19	362	19.1	
CSVR	33	658	19.9	-	-	-	1	10	10	34	668	19.6	
CSLL	20	397	19.9	-	-	-	2	10	5	22	407	18.5	
EOCF	Nord	22	444	20.2	0.94	15	16	6	54	9	28.94	513	17.7
	Ouest	16	307	19.2	-	-	-	5	54	10.8	21	361	17.2
	Sud	17	341	20.1	-	-	-	5	50	10	22	391	17.8
	TOTAL	55	1092	19.9	0.94	15	16	16	158	9.9	71.94	1265	17.6
<b>TOTAL/MOYENNE</b>	<b>269.09</b>	<b>5276</b>	<b>19.6</b>	<b>1.94</b>	<b>32</b>	<b>16.5</b>	<b>36.25</b>	<b>351</b>	<b>9.7</b>	<b>307.28</b>	<b>5659</b>	<b>18.4</b>	

CERCLES, CENTRES OU SECTEURS		CYCLE 1			CYCLE 2			CYCLE 3			TOTAL		
		classes	élèves	moyenne	classes	élèves	moyenne	classes	élèves	moyenne	classes	élèves	moyenne
EOREN	<i>La Côte</i>	25	444	17.8	27	502	18.6	23	436	19	75	1382	18.4
	<i>Les Terreaux</i>	34	614	18.1	33	633	19.2	19	389	20.5	86	1636	19
	<i>Le Mail</i>	26.56	469	17.7	26.44	491	18.6	21	416	19.8	74	1376	18.6
	<i>Le Bas-Lac</i>	20.02	372	18.6	20.98	405	19.3	17	325	19.1	58	1102	19
	<i>Les 2 Thielles</i>	18.61	341	18.3	19.35	382	19.7	16	299	18.7	53.95	1022	18.9
	TOTAL	124.2	2240	18	126.76	2413	19	96	1865	19.4	346.95	6518	18.8
cescole		38.5	709	18.4	39.5	746	18.9	29.09	578	19.9	107.09	2033	19
CSRC		28.39	494	17.4	31.61	574	18.2	18	334	18.6	78	1402	18
JJR		27	464	17.2	27	543	20.1	18	352	19.6	72	1359	18.9
CSVR		39.87	738	18.5	45.13	791	17.5	33	658	19.9	118	2187	18.5
CSLL		25.31	471	18.6	25.69	487	19	20	397	19.9	71	1355	19.1
EOCF	<i>Nord</i>	28.88	495	17.1	30.13	558	18.5	22	444	20.2	81	1497	18.5
	<i>Ouest</i>	29	525	18.1	25	471	18.8	16	307	19.2	70	1303	18.6
	<i>Sud</i>	30	549	18.3	26	520	20	17	341	20.1	73	1410	19.3
	TOTAL	87.88	1569	17.9	81.13	1549	19.1	55	1092	19.9	224	4210	18.8
<b>TOTAL/MOYENNE<sup>A</sup></b>		<b>371.14</b>	<b>6685</b>	<b>18</b>	<b>376.81</b>	<b>7103</b>	<b>18.9</b>	<b>269.09</b>	<b>5276</b>	<b>19.6</b>	<b>1017.05</b>	<b>19064</b>	<b>18.7</b>

## ÉCOLES PRIVÉES / ENSEIGNEMENT À DOMICILE

	CYCLE 1			CYCLE 2			CYCLE 3			TOTAL ÉLÈVES		
	classes	élèves	moyenne	classes	élèves	moyenne	classes	élèves	moyenne	classes	élèves	moyenne
Écoles privées		315			144			71			530	
Enseignement à domicile		86			52			30			168	

	CYCLE 1			CYCLE 2			CYCLE 3			TOTAL			
	classes	élèves	moyenne	classes	élèves	moyenne	classes	élèves	moyenne	classes	élèves	moyenne	
<b>CERCLES, CENTRES OU SECTEURS</b>													
<b>EOREN</b>	<i>La Côte</i>	25	444	17.8	28	510	18.2	26	468	18	79	1422	18
	<i>Les Terreaux</i>	34	614	18.1	35	659	18.8	22	419	19	91	1692	18.6
	<i>Le Mail</i>	26.56	469	17.7	28.09	505	18	26.34	475	18	81	1449	17.9
	<i>Le Bas-Lac</i>	20.02	372	18.6	21.52	411	19.1	18.45	340	18.4	60	1123	18.7
	<i>Les 2 Thielles</i>	18.61	341	18.3	19.39	383	19.8	18	321	17.8	56	1045	18.7
	<b>TOTAL</b>	124.2	2240	18	132.01	2468	18.7	110.8	2023	18.3	367	6731	18.3
<b>cescole</b>	38.5	709	18.4	41.95	766	18.3	29.55	583	19.7	110	2058	18.7	
<b>CSRC</b>	28.39	494	17.4	31.61	574	18.2	20	351	17.6	80	1419	17.7	
<b>JJR</b>	27	464	17.2	27	543	20.1	19	362	19.1	73	1369	18.8	
<b>CSVR</b>	39.87	738	18.5	45.13	791	17.5	34	668	19.6	119	2197	18.5	
<b>CSLL</b>	25.31	471	18.6	27.69	504	18.2	22	407	18.5	75	1382	18.4	
<b>EOCF</b>	<i>Nord</i>	29.21	498	17	33.85	604	17.8	28.94	513	17.7	92	1615	17.6
	<i>Ouest</i>	29.22	527	18	26.78	486	18.1	21	361	17.2	77	1374	17.8
	<i>Sud</i>	30.22	551	18.2	27.78	536	19.3	22	391	17.8	80	1478	18.5
	<b>TOTAL</b>	88.65	1576	17.8	88.41	1626	18.4	71.94	1265	17.6	249	4467	17.9
<b>TOTAL/MOYENNE<sup>A</sup></b>	<b>371.92</b>	<b>6692</b>	<b>18</b>	<b>393.8</b>	<b>7272</b>	<b>18.5</b>	<b>307.28</b>	<b>5659</b>	<b>18.4</b>	<b>1073</b>	<b>19623</b>	<b>18.3</b>	

NOMBRES D'ÉLÈVES PASSAGE DE NIVEAU		FRA		MAT	
		1 à 2	2 à 1	1 à 2	2 à 1
EOREN	La Côte	4	7	5	16
	Les Terreaux	5	4	7	10
	Le Mail	2	6	9	8
	Le Bas-Lac	2	2	4	2
	Les 2 Thielles	1	2	5	9
	TOTAL	14	21	30	45
cescole		15	5	8	14
CSRC		3	5	7	8
JJR		10	3	1	12
CSVV		3	7	6	27
CSLL		2	6	9	3
EOCF	Nord	5	3	11	1
	Ouest	2	6	4	4
	Sud	3	7	8	3
	TOTAL	10	16	23	8
<b>TOTAL</b>		<b>57</b>	<b>63</b>	<b>84</b>	<b>117</b>
% d'élèves		3.3%	3.6%	4.8%	6.7%

### CHANGEMENTS DE PROFIL EN COURS D'ANNÉE SCOLAIRE EN % <sup>B, E</sup>

début d'année scolaire	fin d'année scolaire			TOTAL
	2*NIV2	1*NIV2	2*NIV1 et élèves dispensés	
2*NIV2	42.7%	4.3%	0.6%	47.6%
1*NIV2	3.4%	11.2%	4.6%	19.2%
0*NIV2	0.4%	3.7%	29.1%	33.2%
TOTAL	46.5%	19.2%	34.3%	

9.5% des élèves augmentent leur nombre de niveaux 1

82.9% des élèves conservent le même profil

7.5% des élèves augmentent leur nombre de niveaux 2



NOMBRES D'ÉLÈVES PASSAGE DE NIVEAU		FRA		MAT		ALL		ANG		SCN	
		1 à 2	2 à 1	1 à 2	2 à 1	1 à 2	2 à 1	1 à 2	2 à 1	1 à 2	2 à 1
EOREN	La Côte	7	8	6	6	1	2	2	3	6	12
	Les Terreaux	-	9	1	20	4	9	13	-	6	4
	Le Mail	3	5	2	4	11	4	10	2	1	8
	Le Bas-Lac	3	1	6	8		4	8	-	8	4
	Les 2 Thielles	-	-	3	9	1	8	5	6	4	4
	TOTAL	13	23	18	47	17	27	38	11	25	32
cescole		6	7	11	10	19	-	10	8	5	10
CSRC		3	1	2	5	2	6	4	2	7	5
JJR		5	3	4	8	4	2	6	-	2	8
CSVR		1	18	1	12	11	12	14	-	3	14
CSLL		6	6	3	11	2	1	6	3	3	11
EOCF	Nord	1	5	2	9	-	13	3	2	6	7
	Ouest	2	4	4	3	4	7	11	-	3	8
	Sud	1	2	-	5	5	3	6	-	3	1
	TOTAL	4	11	6	17	9	23	20	2	12	16
<b>TOTAL</b>		<b>38</b>	<b>69</b>	<b>45</b>	<b>110</b>	<b>64</b>	<b>71</b>	<b>98</b>	<b>26</b>	<b>57</b>	<b>96</b>
% d'élèves		2.2%	4.0%	2.6%	6.4%	3.7%	4.1%	5.7%	1.5%	3.3%	5.6%

CHANGEMENTS DE PROFIL EN COURS D'ANNÉE SCOLAIRE EN % <sup>B, E</sup>

fin d'année scolaire

début d'année scolaire	5*NIV1 et élèves dispensés						TOTAL
	5*NIV2	4*NIV2	3*NIV2	2*NIV2	1*NIV2	0*NIV2	
5*NIV2	34.2%	2.6%	0.3%	0.2%	0.1%	0.0%	37.4%
4*NIV2	2.5%	5.6%	1.6%	0.9%	0.2%	0.0%	10.8%
3*NIV2	0.5%	1.6%	4.3%	1.8%	0.7%	0.2%	9.1%
2*NIV2	0.2%	0.5%	1.9%	4.2%	2.5%	0.9%	10.2%
1*NIV2	0.1%	0.1%	0.5%	1.2%	5.3%	3.7%	10.9%
0*NIV2	0.0%	0.0%	0.4%	0.5%	1.9%	19.0%	21.8%
TOTAL	37.5%	10.4%	9.0%	8.8%	10.7%	23.8%	

15.7% des élèves augmentent leur nombre de niveaux 1

72.6% des élèves conservent le même profil

11.9% des élèves augmentent leur nombre de niveaux 2

		FRA		MAT		ALL		ANG		SCN	
NOMBRES D'ÉLÈVES PASSAGE DE NIVEAU		1 à 2	2 à 1	1 à 2	2 à 1	1 à 2	2 à 1	1 à 2	2 à 1	1 à 2	2 à 1
EOREN	La Côte	5	3	7	12	-	16	2	11	6	8
	Les Terreaux	-	2	9	15	4	12	-	7	7	3
	Le Mail	2	1	5	7	1	22	5	9	4	11
	Le Bas-Lac	-	3	8	7	4	1	2	4	3	-
	Les 2 Thielles	1	1	6	1	3	2	3	3	7	5
	TOTAL	8	10	35	42	12	53	12	34	27	27
cescole		1	4	2	17	3	7	-	8	4	5
CSRC		3	6	7	6	-	6	6	1	8	3
JJR		4	3	3	7	4	8	2	4	1	2
CSVR		1	2	2	12	6	11	2	6	7	5
CSLL		5	2	6	15	5	9	1	9	7	6
EOCF	Nord	1	4	10	9	2	9	5	7	4	8
	Ouest	4	5	1	3	2	10	-	4	5	1
	Sud	2	4	5	1	1	7	10	3	5	1
	TOTAL	7	13	16	13	5	26	15	14	14	10
<b>TOTAL</b>		<b>29</b>	<b>40</b>	<b>71</b>	<b>112</b>	<b>35</b>	<b>120</b>	<b>38</b>	<b>76</b>	<b>68</b>	<b>58</b>
% d'élèves		1.8%	2.5%	4.4%	6.9%	2.2%	7.4%	2.3%	4.7%	4.2%	3.6%

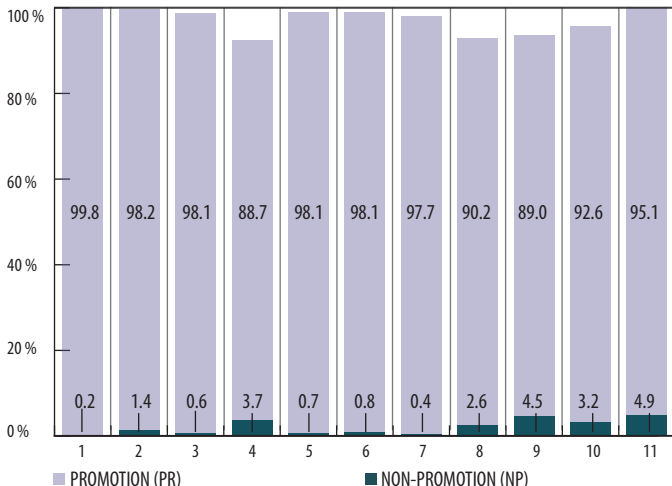
CHANGEMENTS DE PROFIL EN COURS D'ANNÉE SCOLAIRE EN % <sup>B, E</sup>

fin d'année scolaire

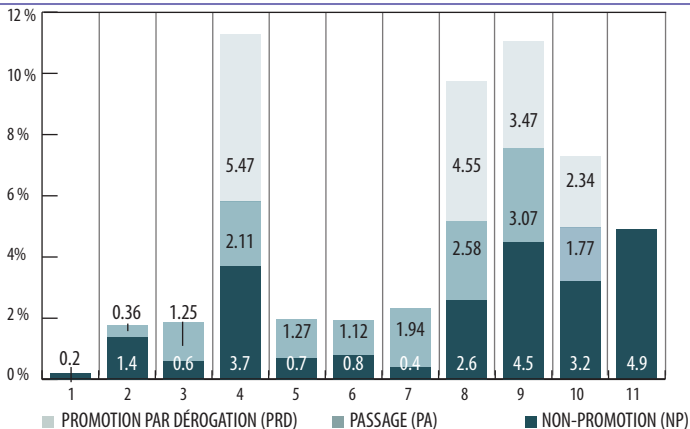
		5*NIV1 et élèves dispensés					TOTAL		
début d'année scolaire		5*NIV2	4*NIV2	3*NIV2	2*NIV2	1*NIV2			
5*NIV2		32.6%	4.4%	0.6%	0.1%	0.1%	0.0%	37.8%	18.4 % des élèves augmentent leur nombre de niveaux 1
4*NIV2		1.7%	5.6%	3.1%	1.0%	0.1%	0.0%	11.5%	
3*NIV2		0.6%	1.4%	4.9%	2.8%	0.6%	0.2%	10.5%	71.4 % des élèves conservent leur même profil
2*NIV2		0.0%	0.2%	1.2%	3.7%	2.6%	0.4%	8.1%	
1*NIV2		0.0%	0.0%	0.4%	1.4%	6.2%	2.4%	10.4%	10.3 % des élèves augmentent leur nombre de niveaux 2
0*NIV2		0.0%	0.1%	0.1%	0.6%	2.6%	18.4%	21.8%	
TOTAL		34.9%	11.7%	10.3%	9.6%	12.2%	21.4%		

# TAUX DE NON-PROMOTION 2022-23, EN %, PAR ANNÉE

## TAUX DE PROMOTION ET DE NON-PROMOTION <sup>F</sup>



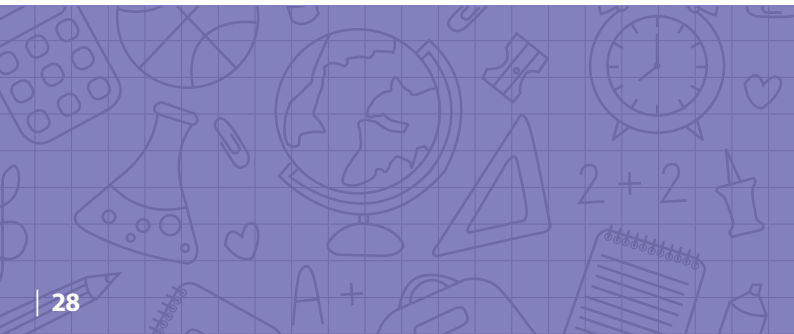
## DÉTAIL DES AUTRES STATUTS (PRD/PA/NP) <sup>F</sup>



## EXEMPLE DE LECTURE

17 élèves de degré légal 12 étaient en 10<sup>e</sup> année, en formation régulière. Le degré légal correspond à l'année de scolarisation en fonction de l'âge de l'élève.

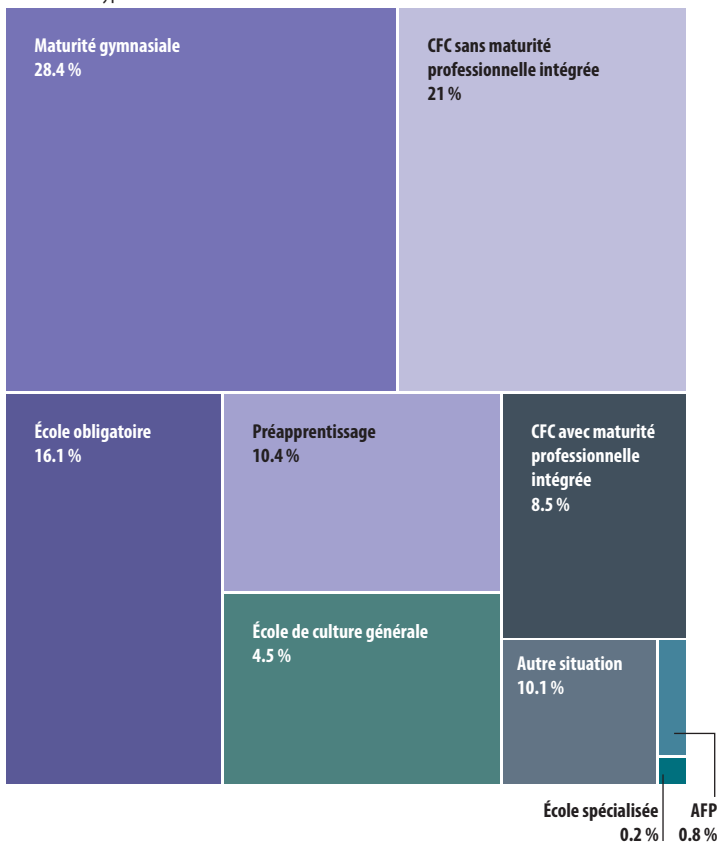
ANNÉE	FORMATION	degré légal 10	degré légal 11	degré légal 12	degré légal 13	TOTAL ÉLÈVES
9	Formation régulière	-	18	-	-	18
	Accueil	-	-	-	-	-
	Terminale	-	-	1	-	1
10	Formation régulière	-	251	17	-	268
	Accueil	-	1	-	-	1
	Terminale	-	37	-	-	37
11	Formation régulière	59	1310	242	28	1639
	Accueil	2	13	1	-	16
	Terminale	1	124	44	3	172
<b>TOTAL</b>		<b>62</b>	<b>1754</b>	<b>305</b>	<b>31</b>	<b>2152</b>
<b>%<sup>B</sup></b>		<b>2.9%</b>	<b>81.5%</b>	<b>14.2%</b>	<b>1.4%</b>	<b>100.0%</b>



## CHOIX DES ÉLÈVES LIBÉRABLES ÉTÉ 2023

### EXEMPLE DE LECTURE

21 % des élèves pouvant quitter l'école obligatoire en fin d'année scolaire 2022-23 sont inscrit-e-s dans une formation de type CFC.



# ÉCOLES SPÉCIALISÉES ET INSTITUTIONS

## ÉCOLES SPÉCIALISÉES <sup>H</sup>

	élèves	élèves hors canton	TOTAL ÉLÈVES	TOTAL CLASSES	
16 ans et moins	École spécialisée du CERAS, La Chaux-de-Fonds	77	24	101	12.8
	Centre pédagogique de Malvilliers, Malvilliers	50	1	51	6.4
	Fondation Les Perce-Neige				
	Centre pédagogique, unité de La Chaux-de-Fonds	73	1	74	18.0
	Centre pédago-thérapeutique Clos-Rousseau, Cressier	26	-	26	9.0
	Centre pédagogique, unité de Neuchâtel	93	1	94	26.9
<b>TOTAL</b>	<b>319</b>	<b>27</b>	<b>346</b>	<b>73.1</b>	
17 ans et plus	École spécialisée du CERAS, La Chaux-de-Fonds	1	1	2	0.2
	Centre pédagogique de Malvilliers, Malvilliers	5	-	5	0.6
	Fondation Les Perce-Neige				
	Centre pédagogique, unité de La Chaux-de-Fonds	6	-	6	1.0
	Centre pédagogique, unité de Neuchâtel	10	-	10	2.2
<b>TOTAL</b>	<b>22</b>	<b>1</b>	<b>23</b>	<b>3.9</b>	
<b>TOTAL</b>	<b>341</b>	<b>28</b>	<b>369</b>	<b>77.0</b>	

## INSTITUTIONS AVEC CLASSES INTERNES <sup>H</sup>

	élèves	élèves hors canton	TOTAL ÉLÈVES	TOTAL CLASSES	
16 ans et moins	Centre pédagogique Les Billodes, Le Locle	12	-	12	3.4
	Fondation Borel, Centre pédagogique et thérapeutique, Dombresson	27	-	27	5
	Fondation Sandoz, Le Locle	6	-	6	1
	<b>TOTAL</b>	<b>45</b>	<b>-</b>	<b>45</b>	<b>9.4</b>
17 ans et plus	Centre pédagogique Les Billodes, Le Locle	3	-	3	0.6
	<b>TOTAL</b>	<b>3</b>	<b>-</b>	<b>3</b>	<b>0.6</b>
<b>TOTAL</b>	<b>48</b>	<b>-</b>	<b>48</b>	<b>10</b>	

# NOMBRE D'ÉLÈVES • FORMATION POSTOBLIGATOIRE

<b>FORMATION GÉNÉRALE</b>	<b>LJP</b>	<b>LBC</b>	<b>LDDR</b>	<b>TOTAL</b>
<b>MATURITÉS GYMNASIALES PAR OPTION SPÉCIFIQUE</b>	<b>586</b>	<b>536</b>	<b>914</b>	<b>2036</b>
Arts visuels	127	25	-	152
Biologie et chimie	-	180	481	661
Économie et droit	354	120	4	478
Langues anciennes	-	7	29	36
Musique	-	24	24	48
Philosophie	99	44	-	143
Physique et application des mathématiques	-	90	234	324
Une langue moderne	6	46	142	194
<b>CERTIFICAT D'ÉCOLE DE CULTURE GÉNÉRALE</b>	<b>336</b>	<b>-</b>	<b>-</b>	<b>336</b>
Année de base	120	-	-	120
Arts et design	9	-	-	9
Musique et théâtre	2	-	-	2
Santé	119	-	-	119
Travail social	51	-	-	51
Travail social / pédagogie	35	-	-	35
<b>MATURITÉ SPÉCIALISÉE</b>	<b>86</b>	<b>-</b>	<b>-</b>	<b>86</b>
Pédagogie	24	-	-	24
Santé	35	-	-	35
Travail social	27	-	-	27
<b>PASSERELLE HEU</b>	<b>43</b>	<b>-</b>	<b>-</b>	<b>43</b>
<b>TOTAL</b>	<b>1051</b>	<b>536</b>	<b>914</b>	<b>2501</b>

## FORMATION POSTOBLIGATOIRE

PP.31-33

Extraction des données au 10 octobre 2023.

# NOMBRE D'ÉLÈVES • FORMATION POSTOBLIGATOIRE <sup>1</sup>

	CPNE		LJP	TOTAL
	à plein temps	dual/en emploi/ temps partiel	à plein temps	
<b>Transition</b>	<b>389</b>	-	-	<b>389</b>
Préapprentissage	213	-	-	213
Migration-classes JET	176	-	-	176
<b>Formation cantonale</b>	<b>8</b>	<b>10</b>	-	<b>18</b>
<b>Formation professionnelle initiale</b>	<b>990</b>	<b>4148</b>	<b>108</b>	<b>5246</b>
<b>CFC sans maturité professionnelle intégrée et AFP</b>	<b>363</b>	<b>3801</b>	-	<b>4164</b>
Domaine Technologies et Industrie	203	798	-	1001
Domaine Arts Appliqués	160	17	-	177
Domaine Artisanat et Services	-	426	-	426
Domaine Terre et Nature	-	244	-	244
Domaine Bâtiment et Construction	-	929	-	929
Domaine Santé et Social	-	721	-	721
Domaine Commerce et Gestion	-	666	-	666
<b>Maturité professionnelle</b>	<b>627</b>	<b>347</b>	<b>108</b>	<b>1082</b>
<i>CFC avec maturité professionnelle intégrée</i>	522	280	108	910
Technique, architecture et sciences de la vie	199	113	-	312
Arts visuels et arts appliqués	47	-	-	47
Économie et services	180	140	108	428
Santé et social	96	27	-	123
<i>Maturité professionnelle post-CFC</i>	105	67	-	172
Technique, architecture et sciences de la vie	25	3	-	28
Arts visuels et arts appliqués	3	-	-	3
Nature, paysage et alimentation	4	4	-	8
Économie et services	38	48	-	86
Santé et social	35	12	-	47
<b>Passerelle HES</b>	<b>17</b>	-	-	<b>17</b>
<b>Formation professionnelle supérieure (ES)</b>	<b>190</b>	<b>371</b>	-	<b>561</b>
Domaine Technique	82	128	-	210
Domaine Bâtiment et construction	-	21	-	21
Domaine Économie	74	79	-	153
Domaine Social	19	143	-	162
Domaine Arts appliqués	15	-	-	15
<b>TOTAL</b>	<b>1594</b>	<b>4529</b>	<b>108</b>	<b>6231</b>

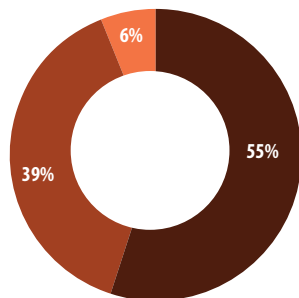


# NOMBRE D'ÉLÈVES · ÉCOLES DU POSTOBLIGATOIRE

CENTRE / ÉCOLE	Migration-classes JET et préapprentissage	Formation postobligatoire	Formation supérieure	TOTAL
<b>CPNE</b>	<b>389</b>	<b>5173</b>	<b>561</b>	<b>6123</b>
Pôle Artisanat et Services	-	426	-	426
Pôle Arts Appliqués	-	232	15	247
Pôle Bâtiment et Construction	-	956	21	977
Pôle Commerce et Gestion	-	995	79	1074
Pôle Préapprentissage et Transition	389	-	-	389
Pôle Santé et Social	-	894	162	1056
Pôle Technologies et Industrie	-	1410	210	1620
Pôle Terre et Nature	-	244	-	244
École supérieure de droguerie	-	16	74	90
<b>LJP</b>	-	<b>1159</b>	-	<b>1159</b>
<b>LDDR</b>	-	<b>914</b>	-	<b>914</b>
<b>LBC</b>	-	<b>536</b>	-	<b>536</b>
<b>TOTAL</b>	<b>389</b>	<b>7782</b>	<b>561</b>	<b>8732</b>

## ÉLÈVES LIBÉRABLES ENTRANT AU POSTOBLIGATOIRE

- FORMATION INITIALE ET PRÉAPPRENTISSAGE
- MATURITÉ GYMNASIALE
- CERTIFICAT D'ÉCOLE DE CULTURE GÉNÉRALE



# HAUTES ÉCOLES ET AUTRES INSTITUTIONS

## HEP-BEJUNE

HAUTE ÉCOLE PÉDAGOGIQUE - étudiant-e-s neuchâtelois-e-s	TOTAL
Filière de formation primaire	110
Filière de formation secondaire	68
Filière de formation en pédagogie spécialisée	32
<b>TOTAL</b>	<b>210</b>

## HE-ARC

HAUTE ÉCOLE ARC	APS domaine santé	Diplômes formation de base	Formations postgrade et continue	Formations Bachelor et Master	TOTAL
Conservation-restauration	-	-	81	60	141
Gestion	-	161	770	752	1683
Ingénierie	-	-	39	351	390
Santé	153	1	284	234	672
<b>TOTAL</b>	<b>153</b>	<b>162</b>	<b>1174</b>	<b>1397</b>	<b>2886</b>

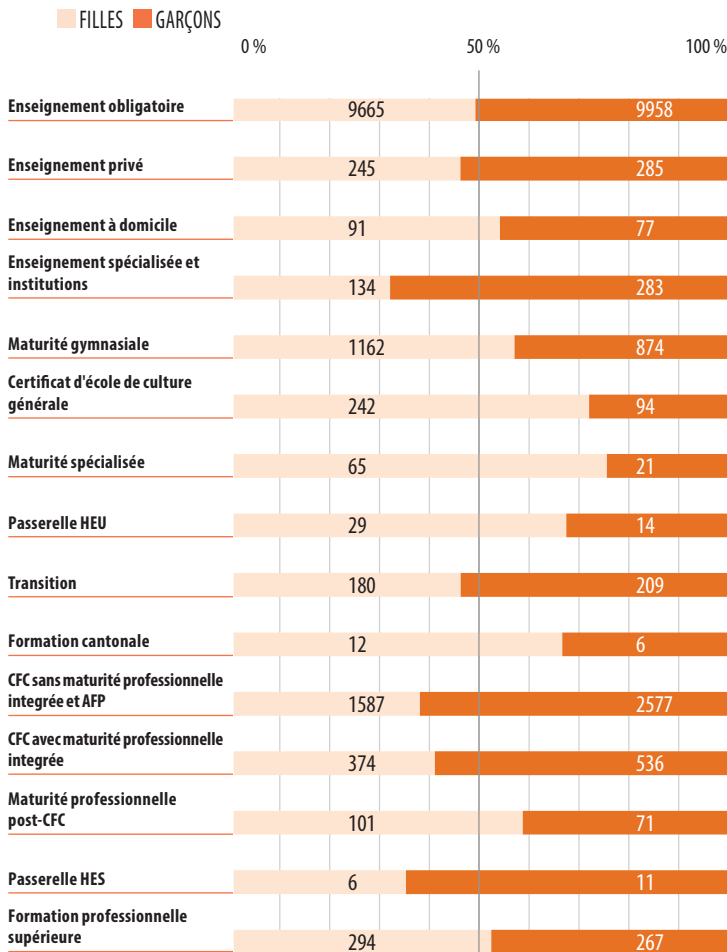
## CONSERVATOIRE DE MUSIQUE NEUCHÂTELOIS

	nombre d'élèves
École de musique	1701
Formation préprofessionnelle	30
<b>TOTAL</b>	<b>1731</b>

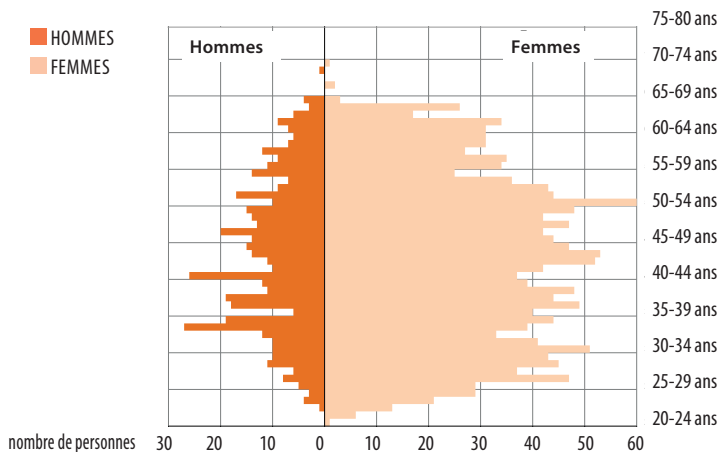
## CNIP - CENTRE NEUCHÂTELOIS D'INTÉGRATION PROFESSIONNELLE

	nombre de personnes
Réinsertion professionnelle adultes	110
Stages pour apprenti-e-s CFC	20
Formations pour entreprises	5
<b>TOTAL</b>	<b>135</b>

# TYPE DE FORMATION SELON LE GENRE



## POPULATION DU PERSONNEL ENSEIGNANT



## RÉPARTITION DU PERSONNEL ENSEIGNANT SELON LE GENRE

	hommes		femmes	
	%	EPT	%	EPT
CYCLE 1	4.6%	18.5	95.4%	383.1
CYCLE 2	20.9%	95.7	79.1%	363.2
CYCLE 3	44.1%	198.5	55.9%	252.0
FS & ACCUEIL	43.2%	34.7	56.8%	45.6
RÉPARTITION SUR PLUSIEURS CYCLES	12.5%	9.1	87.5%	63.6
<b>TOTAL GÉNÉRAL<sup>B</sup></b>	<b>24.3%</b>	<b>356.4</b>	<b>75.7%</b>	<b>1107.5</b>

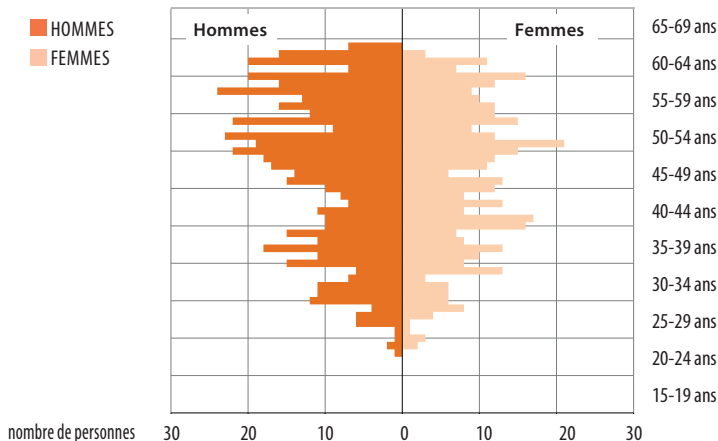
## EFFECTIF DES ENSEIGNANT·E·S ET TAUX D'ENCADREMENT PAR CYCLE

CYCLES	enseignant·e·s	EPT	taux d'encadrement <sup>J</sup>
CYCLE 1	666	401.6	15.3
CYCLE 2	808	458.9	14.3
CYCLE 3	731	450.5	11.7
FS & ACCUEIL	227	80.3	6.8
RÉPARTITION SUR PLUSIEURS CYCLES	214	72.7	
<b>TOTAL GÉNÉRAL</b>	<b>2109</b>	<b>1464.0</b>	<b>13.4</b>

## TAUX D'ENCADREMENT PAR CENTRE SCOLAIRE

CENTRES	enseignant·e·s	EPT	taux d'encadrement <sup>J</sup>
EOREN	La Côte	158	109.8
	Les Terreaux	183	120.0
	Le Mail	167	114.2
	Le Bas-Lac	121	83.3
	Les 2 Thielles	120	80.1
cescole	206	147.5	13.9
CSRC	157	106.8	13.3
JJR	147	103.5	13.2
CSVR	250	166.2	13.2
CSLL	145	98.0	14.1
EOCF	492	334.5	13.3
<b>TOTAL GÉNÉRAL</b>	<b>2109</b>	<b>1464.0</b>	<b>13.4</b>

## POPULATION PAR ÂGE



## EFFECTIFS PAR CENTRE

	nombre de personnes	équivalent plein temps (EPT)
<b>FORMATION GÉNÉRALE</b>		
LBC	66.0	47.9
LDDR	94.0	74.0
LJP <sup>K</sup>	120.0	86.7
<b>FORMATION PROFESSIONNELLE</b>		
CPNE	619.0	412.4
<b>TOTAL</b>	<b>883.0</b>	<b>621.0</b>





DFS-STAT  
**INDICATEURS DE L'ÉCOLE OBLIGATOIRE**  
[WWW.RPN.CH/SEE0-INDICATEURS](http://WWW.RPN.CH/SEE0-INDICATEURS)

DFDS-SEE0  
**PROGRAMME PRIMA**  
[WWW.NE.CH/AUTORITES/DFDS/SEE0/PROJETS/PAGES/PROJET-PRIMA.ASPX](http://WWW.NE.CH/AUTORITES/DFDS/SEE0/PROJETS/PAGES/PROJET-PRIMA.ASPX)



DFDS-SEE0  
**INFORMATIONS SUR LE CYCLE 3**  
[PORTAIL.RPN.CH/PARENTS/ECO-FAM/PAGES/EC-REN.ASPX](http://PORTAIL.RPN.CH/PARENTS/ECO-FAM/PAGES/EC-REN.ASPX)

DFDS-SFPO  
**CONDITIONS D'ACCÈS AUX FORMATIONS POSTOBLIGATOIRES**  
[WWW.NE.CH/CONDITIONS-POSTOBLIGATOIRE](http://WWW.NE.CH/CONDITIONS-POSTOBLIGATOIRE)



DFDS-SFPO-OCOSP  
**ORIENTATION DES ÉLÈVES LIBÉRABLES EN 2023**  
[WWW.NE.CH/AUTORITES/DFDS/SFPO/ORIENTATION/DOCUMENTS/SFPO\\_ELEVES\\_LIBERABLES.PDF](http://WWW.NE.CH/AUTORITES/DFDS/SFPO/ORIENTATION/DOCUMENTS/SFPO_ELEVES_LIBERABLES.PDF)

DFS  
**SERVICE DE STATISTIQUE**  
[WWW.NE.CH/STAT](http://WWW.NE.CH/STAT) • [STAT@NE.CH](mailto:STAT@NE.CH)



DFDS-SEO  
**OFFICE DE L'INFORMATIQUE SCOLAIRE  
ET DE L'ORGANISATION**  
[WWW.NE.CH/OISO](http://WWW.NE.CH/OISO) • [OISO@NE.CH](mailto:OISO@NE.CH)