

MÉMENTO
STATISTIQUE
DE L'ÉCOLE
NEUCHÂTELOISE

► 2019_2020

situation au 15 octobre 2019





DEAS-STAT
INDICATEURS DE L'ÉCOLE OBLIGATOIRE
WWW.RPN.CH/SEEO-INDICATEURS



DEAS-STAT
INDICATEUR TAUX DE NON-PROMOTION
WWW.RPN.CH/SEEO-C102



DEF-SFPO
INFORMATIONS SUR LA RÉNOVATION DU CYCLE 3
PORTAIL.RPN.CH/PARENTS/ECO-FAM/PAGES/EC-REN.ASPX



DEF-SFPO
**CONDITIONS D'ACCÈS AUX FORMATIONS
POSTOBLIGATOIRES**
WWW.NE.CH/CONDITIONS-POSTOBLIGATOIRE



DEF-SFPO-OCOSP
ORIENTATION DES ÉLÈVES LIBÉRABLES EN 2019
[WWW.NE.CH/AUTORITES/DEF/SFPO/ORIENTATION/
DOCUMENTS/SFPO_ELEVES_LIBERABLES.PDF](http://WWW.NE.CH/AUTORITES/DEF/SFPO/ORIENTATION/DOCUMENTS/SFPO_ELEVES_LIBERABLES.PDF)



DEAS
SERVICE DE STATISTIQUE
WWW.NE.CH/STAT • STAT@NE.CH



DEF-SEO
**OFFICE DE L'INFORMATIQUE SCOLAIRE
ET DE L'ORGANISATION**
WWW.NE.CH/OISO • OISO@NE.CH

- 5 SYSTÈME DE FORMATION DANS LE CANTON DE NEUCHÂTEL
 - 6 LES 7 CERCLES SCOLAIRES
 - 6 TABLEAU DE SCOLARISATION DES ÉLÈVES
 - 7 NOMBRE D'ÉLÈVES SELON LE CYCLE ET L'ANNÉE
 - 7 EFFECTIF DES ENSEIGNANT-E-S ET TAUX D'ENCADREMENT
-

CYCLE 1

- 8 ANNÉES 1 · 2 · 3 · 4 – FORMATION RÉGULIÈRE
 - 9 CLASSES D'ACCUEIL ET FORMATION SPÉCIALISÉE
-

CYCLE 2

- 10 ANNÉES 5 · 6 · 7 · 8 – FORMATION RÉGULIÈRE
 - 10 NOMBRE DE CLASSES MULTINIVEAUX (classes de formation régulière)
 - 11 CLASSES D'ACCUEIL ET FORMATION SPÉCIALISÉE
-

CYCLE 3

- 12 ANNÉE 9 · NOMBRE D'ÉLÈVES PAR DISCIPLINE À NIVEAUX
 - 13 · NOMBRE DE GROUPES PAR DISCIPLINE À NIVEAU
 - 14 ANNÉE 10 · NOMBRE D'ÉLÈVES PAR DISCIPLINE À NIVEAUX
 - 15 · NOMBRE DE GROUPES PAR DISCIPLINE À NIVEAUX
 - 16 ANNÉE 11 · NOMBRE D'ÉLÈVES PAR DISCIPLINE À NIVEAUX
 - 17 · NOMBRE DE GROUPES PAR DISCIPLINE À NIVEAUX
 - 18 · CLASSES D'ACCUEIL / TERMINALE
 - 19 · DISCIPLINES À OPTIONS / DISCIPLINES À CHOIX
-

CYCLES 1 · 2 · 3 – RÉCAPITULATIFS

- 20 FORMATION RÉGULIÈRE
- 21 AVEC CLASSES SPÉCIALES

CYCLE 3 – CHANGEMENT DE NIVEAU EN COURS D'ANNÉE 2018-19

- 22 ANNÉE 9
- 23 ANNÉE 10
- 24 ANNÉE 11

ÉLÈVES LIBÉRABLES

- 25 ÉLÈVES LIBÉRABLES DE L'ANNÉE 2018-19
- CHOIX DES ÉLÈVES LIBÉRABLES ÉTÉ 2019

AUTRES FORMATIONS

- 26 ÉCOLES SPÉCIALISÉES
- INSTITUTIONS AVEC CLASSES INTERNES
- EFFECTIF DES ÉLÈVES ÉCOLES PRIVÉES
- ENSEIGNEMENT À DOMICILE

PERSONNEL ENSEIGNANT

- 27 POPULATION

FORMATION POSTOBLIGATOIRE

- 28 FORMATION GÉNÉRALE
- 29 FORMATION PROFESSIONNELLE
- 30 ÉCOLES DU POSTOBLIGATOIRE
- 30 ÉLÈVES ENTRANT AU POSTOBLIGATOIRE

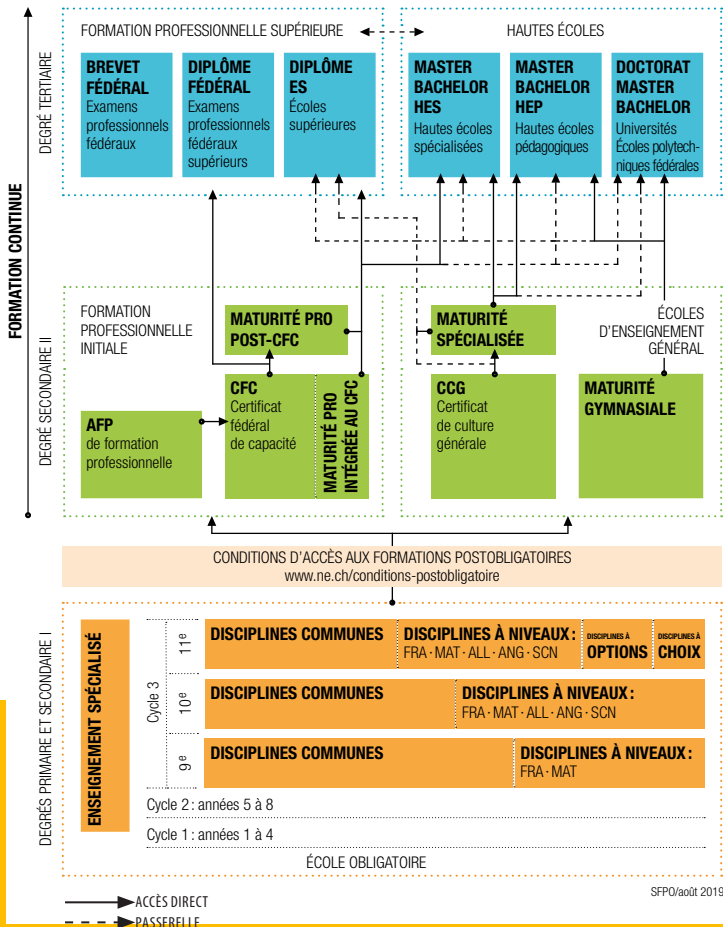
HAUTES ÉCOLES

- 31 HEP-BEJUNE
- HE-ARC
- CONSERVATOIRE DE MUSIQUE NEUCHÂTELOIS

DIVERS / AUTRE

- 31 CNIP - CENTRE NEUCHÂTELOIS D'INTÉGRATION PROFESSIONNELLE
- 32 RAPPORT DES GENRES PAR TYPE DE FORMATION

SYSTÈME DE FORMATION DANS LE CANTON DE NEUCHÂTEL



LES 7 CERCLES SCOLAIRES

EOCF

École obligatoire de La Chaux-de-Fonds
Secteur nord
Secteur ouest
Secteur sud

CSV

Cercle scolaire de Val-de-Ruz

CSLL

Cercle scolaire Le Locle

JJR - VDT

Cercle scolaire du Val-de-Travers

EOREN

École obligatoire de la région de Neuchâtel
Centre de La Côte
Centre des Terreaux
Centre du Mail
Centre du Bas-Lac
Centre des Deux Thielles

CSRC

Cercle scolaire régional
Les Cerisiers

CESCOLE

Cercle scolaire de
Colombier et environs

TABLEAU DE SCOLARISATION DES ÉLÈVES

ANNÉE SCOLAIRE

né-e entre le... et le...

ANNÉE SCOLAIRE	19 - 20	20 - 21	21 - 22	22 - 23	23 - 24	24 - 25	25 - 26
01.09.2004 - 31.08.2005	11						
01.09.2005 - 31.08.2006	10	11					
01.08.2006 - 31.07.2007	9	10	11				
01.08.2007 - 31.07.2008	8	9	10	11			
01.08.2008 - 31.07.2009	7	8	9	10	11		
01.08.2009 - 31.07.2010	6	7	8	9	10	11	
01.08.2010 - 31.07.2011	5	6	7	8	9	10	11
01.08.2011 - 31.07.2012	4	5	6	7	8	9	10
01.08.2012 - 31.07.2013	3	4	5	6	7	8	9
01.08.2013 - 31.07.2014	2	3	4	5	6	7	8
01.08.2014 - 31.07.2015	1	2	3	4	5	6	7
01.08.2015 - 31.07.2016		1	2	3	4	5	6
01.08.2016 - 31.07.2017			1	2	3	4	5
01.08.2017 - 31.07.2018				1	2	3	4
01.08.2018 - 31.07.2019					1	2	3
01.08.2019 - 31.07.2020						1	2
01.08.2020 - 31.07.2021							1

CYCLE 3
CYCLE 2
CYCLE 1

NOMBRE D'ÉLÈVES SELON LE CYCLE ET L'ANNÉE

CYCLES / années d'enseignement	filles	garçons	Total
CYCLE 1	3385	3563	6948
formation régulière			
année 1	834	857	1691
année 2	825	892	1717
année 3	828	901	1729
année 4	895	908	1803
formation spécialisée & accueil	3	5	8
CYCLE 2	3525	3707	7232
formation régulière			
année 5	877	930	1807
année 6	872	851	1723
année 7	880	917	1797
année 8	823	906	1729
formation spécialisée & accueil	73	103	176
CYCLE 3	2762	2854	5616
formation régulière			
année 9	860	851	1711
année 10	865	872	1737
année 11	847	828	1675
terminale & accueil	190	303	493
TOTAL ÉLÈVES	9672	10124	19796

EFFECTIF DES ENSEIGNANT·E·S ET TAUX D'ENCADREMENT

	nombre d'enseignant·e·s	équivalent plein temps (EPT)	*taux d'encadrement
Enseignant·e·s années 1 à 11			
TOTAL	2073	1423.2	13.9

*Le taux d'encadrement renseigne le nombre d'élèves par enseignant·e plein temps.
(Définition : source OFS)

CERCLES CENTRES OU SECTEURS	ANNÉE 1			ANNÉE 2			ANNÉE 3			ANNÉE 4		
	classes	élèves	moyenne	classes	élèves	moyenne	classes	élèves	moyenne	classes	élèves	moyenne
<i>EOREN La Côte</i>	6.00	95	15.8	6.00	114	19.0	8.00	138	17.2	6.00	124	20.7
<i>Les Terreaux</i>	9.00	162	18.0	9.00	170	18.9	9.00	165	18.3	8.00	143	17.9
<i>Le Mail</i>	7.25	125	17.2	7.25	145	20.0	6.75	120	17.8	7.75	132	17.0
<i>Le Bas-Lac</i>	4.17	79	19.0	4.17	91	21.8	4.17	86	20.6	5.17	95	18.4
<i>Les Deux Thielles</i>	5.00	91	18.2	5.00	97	19.4	5.00	88	17.6	4.00	73	18.2
EOREN (total)	31.42	552	17.6	31.42	617	19.6	32.92	597	18.1	30.92	567	18.3
CESCOLE	9.50	168	17.7	9.50	169	17.8	9.50	188	19.8	10.00	172	17.2
CSRC	7.00	122	17.4	7.00	114	16.3	7.00	125	17.9	9.00	180	20.0
JJR	6.00	110	18.3	6.00	113	18.8	6.50	125	19.2	6.50	140	21.5
CSVV	10.17	194	19.1	10.17	194	19.1	10.17	181	17.8	12.17	210	17.3
CSLL	6.83	134	19.6	6.83	117	17.1	7.33	129	17.6	7.00	123	17.6
<i>EOCF Nord</i>	7.20	135	18.7	7.20	113	15.7	6.70	121	18.1	7.70	138	17.9
<i>Ouest</i>	6.83	132	19.3	6.83	119	17.4	7.33	132	18.0	7.33	126	17.2
<i>Sud</i>	8.50	144	16.9	8.50	161	18.9	8.00	131	16.4	7.50	147	19.6
EOCF (total)	22.53	411	18.2	22.53	393	17.4	22.03	384	17.4	22.53	411	18.2
TOTAL / MOYENNE	93.45	1691	18.1	93.45	1717	18.4	95.45	1729	18.1	98.12	1803	18.4

En fonction de la présence de classes multiniveaux (voir au bas de la page 10), le calcul du nombre de classes peut aboutir à une valeur décimale.

CERCLES CENTRES OU SECTEURS	FORMATION RÉGULIÈRE SOUS-TOTAL CYCLE 1			CLASSES D'ACCUEIL			FORMATION SPÉCIALISÉE			TOTAL CYCLE 1		
	classes	élèves	moyenne	classes	élèves	moyenne	classes	élèves	moyenne	classes	élèves	moyenne
<i>EOREN La Côte</i>	26.00	471	18.1	-	-	-	-	-	-	26.00	471	18.1
<i>Les Terreaux</i>	35.00	640	18.3	-	-	-	0.25	1	4.0	35.25	641	18.2
<i>Le Mail</i>	29.00	522	18.0	-	-	-	-	-	-	29.00	522	18.0
<i>Le Bas-Lac</i>	17.67	351	19.9	-	-	-	-	-	-	17.67	351	19.9
<i>Les Deux Thielles</i>	19.00	349	18.4	-	-	-	-	-	-	19.00	349	18.4
EOREN (total)	126.67	2333	18.4	-	-	-	0.25	1	4.0	126.92	2334	18.4
CESCOLE	38.50	697	18.1	-	-	-	0.33	1	3.0	38.83	698	18.0
CSRC	30.00	541	18.0	-	-	-	-	-	-	30.00	541	18.0
JJR	25.00	488	19.5	-	-	-	-	-	-	25.00	488	19.5
CSVR	42.67	779	18.3	-	-	-	-	-	-	42.67	779	18.3
CSLL	28.00	503	18.0	-	-	-	0.25	1	4.0	28.25	504	17.8
<i>EOCF Nord</i>	28.80	507	17.6	-	-	-	0.40	3	7.5	29.20	510	17.5
<i>Ouest</i>	28.33	509	18.0	-	-	-	-	-	-	28.33	509	18.0
<i>Sud</i>	32.50	583	17.9	-	-	-	0.25	2	8.0	32.75	585	17.9
EOCF (total)	89.63	1599	17.8	-	-	-	0.65	5	7.7	90.28	1604	17.8
TOTAL / MOYENNE	380.47	6940	18.2	-	-	-	1.48	8	5.4	381.95	6948	18.2

CERCLES CENTRES OU SECTEURS	ANNÉE 5			ANNÉE 6			ANNÉE 7			ANNÉE 8		
	classes	élèves	moyenne	classes	élèves	moyenne	classes	élèves	moyenne	classes	élèves	moyenne
<i>EOREN La Côte</i>	8.00	150	18.7	6.50	132	20.3	6.50	144	22.2	6.00	126	21.0
<i>Les Terreaux</i>	8.50	152	17.9	7.50	140	18.7	8.00	141	17.6	9.00	166	18.4
<i>Le Mail</i>	6.50	121	18.6	8.50	143	16.8	6.00	121	20.2	6.00	120	20.0
<i>Le Bas-Lac</i>	4.17	91	21.8	4.67	83	17.8	5.50	115	20.9	5.00	106	21.2
<i>Les Deux Thielles</i>	5.50	99	18.0	4.50	97	21.6	6.50	122	18.8	4.50	80	17.8
EOREN (total)	32.67	613	18.8	31.67	595	18.8	32.50	643	19.8	30.50	598	19.6
CESCOLE	10.00	178	17.8	9.00	158	17.6	7.50	171	22.8	9.00	185	20.6
CSRC	8.00	135	16.9	7.00	130	18.6	8.50	140	16.5	6.50	127	19.5
JJR	6.00	108	18.0	6.00	108	18.0	6.00	119	19.8	6.00	111	18.5
CSVR	13.17	235	17.8	12.17	211	17.3	13.00	228	17.5	10.00	190	19.0
CSLL	7.00	130	18.6	6.50	123	18.9	6.50	113	17.4	7.00	134	19.1
<i>EOCF Nord</i>	6.20	115	18.5	6.00	120	20.0	7.00	118	16.9	6.00	116	19.3
<i>Ouest</i>	8.33	149	17.9	7.33	135	18.4	7.00	132	18.9	6.00	110	18.3
<i>Sud</i>	8.00	144	18.0	7.00	143	20.4	7.50	133	17.7	9.00	158	17.6
EOCF (total)	22.53	408	18.1	20.33	398	19.6	21.50	383	17.8	21.00	384	18.3
TOTAL / MOYENNE	99.37	1807	18.2	92.67	1723	18.6	95.50	1797	18.8	90.00	1729	19.2

NOMBRE DE CLASSES MULTINIVEAUX (classes de formation régulière)

Types de classes à niveaux	Nombres de classes	Types de classes à niveaux	Nombres de classes	Types de classes à niveaux	Nombres de classes
1, 2	182	1, 2, 3, 4, 5, 6	2	4, 5, 6	1
1, 2, 3	2	3, 4	33	5, 6	15
1, 2, 3, 4	5	3, 5	1	6, 7	7
1, 2, 3, 4, 5	1	4, 5	7	7, 8	8
				TOTAL	264

CERCLES CENTRES OU SECTEURS	FORMATION RÉGULIÈRE SOUS-TOTAL CYCLE 2			CLASSES D'ACCUEIL			FORMATION SPÉCIALISÉE			TOTAL CYCLE 2		
	classes	élèves	moyenne	classes	élèves	moyenne	classes	élèves	moyenne	classes	élèves	moyenne
<i>EOREN La Côte</i>	27.00	552	20.4	–	–	–	2.00	12	6.0	29.00	564	19.4
<i>Les Terreaux</i>	33.00	599	18.2	1.00	14	14.0	2.75	21	7.6	36.75	634	17.3
<i>Le Mail</i>	27.00	505	18.7	0.25	1	4.0	2.50	15	6.0	29.75	521	17.5
<i>Le Bas-Lac</i>	19.33	395	20.4	–	–	–	0.25	1	4.0	19.58	396	20.2
<i>Les Deux Thielles</i>	21.00	398	19.0	–	–	–	0.50	4	8.0	21.50	402	18.7
EOREN (total)	127.33	2449	19.2	1.25	15	12.0	8.00	53	6.6	136.58	2517	18.4
CESCOLE	35.50	692	19.5	–	–	–	2.67	19	7.1	38.17	711	18.6
CSRC	30.00	532	17.7	–	–	–	–	–	–	30.00	532	17.7
JJR	24.00	446	18.6	–	–	–	–	–	–	24.00	446	18.6
CSVR	48.33	864	17.9	–	–	–	1.50	14	9.3	49.83	878	17.6
CSLL	27.00	500	18.5	0.25	5	20.0	1.75	13	7.4	29.00	518	17.9
<i>EOCF Nord</i>	25.20	469	18.6	1.00	13	13.0	1.60	14	8.8	27.80	496	17.8
<i>Ouest</i>	28.67	526	18.3	–	–	–	2.00	16	8.0	30.67	542	17.7
<i>Sud</i>	31.50	578	18.3	–	–	–	1.75	14	8.0	33.25	592	17.8
EOCF (total)	85.37	1573	18.4	1.00	13	13.0	5.35	44	8.2	91.72	1630	17.8
TOTAL / MOYENNE	377.53	7056	18.7	2.50	33	13.2	19.27	143	7.4	399.30	7232	18.1

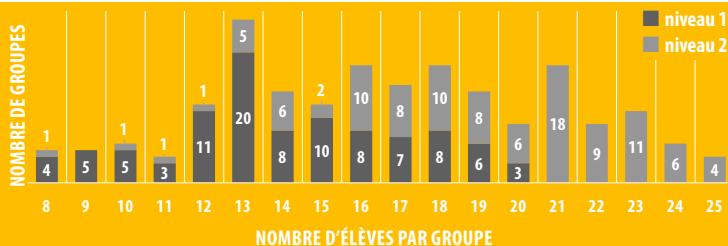
NIVEAUX	FRANÇAIS FRA		MATHÉMATIQUES MAT		EFFECTIF MOYEN D'ÉLÈVES PAR GROUPE		TOTAL ÉLÈVES
	1	2	1	2	1	2	
<i>EOREN La Côte</i>	49	87	43	93	11.5	20.0	136
<i>Les Terreaux</i>	48	79	46	81	15.8	20.1	128
<i>Le Mail</i>	53	94	51	96	17.3	19.0	147
<i>Le Bas-Lac</i>	35	48	32	51	16.8	16.5	83
<i>Les Deux Thielles</i>	37	64	48	53	14.2	19.5	101
EOREN (total)	222	372	220	374	14.8	19.2	595
CESCOLE	54	107	67	94	10.1	20.1	161
CSRC	50	69	51	68	12.6	22.8	119
JJR	46	65	44	67	15.0	18.9	111
CSVSR	67	131	66	132	13.3	18.9	199
CSLL	72	48	67	53	17.4	20.0	120
<i>EOCF Nord</i>	67	77	64	80	16.4	19.6	144
<i>Ouest</i>	56	53	59	50	14.4	12.9	109
<i>Sud</i>	50	103	56	97	13.3	20.0	153
EOCF (total)	173	233	179	227	14.7	17.7	406
TOTAL / MOYENNE	684	1025	694	1015	14.1	19.1	1711
% d'élèves	40.0	60.0	40.6	59.4			

ANNÉE 9 • RÉPARTITION EN 3 PROFILS DES 2 BRANCHES À NIVEAUX

	deux niveaux 2	un niveau 2	deux niveaux 1	TOTAL
nombre d'élèves	853	334	522	1709
% d'élèves	49.9	19.5	30.5	100.0

Le nombre total d'élèves peut être légèrement différent selon les méthodes de calcul. Les écarts sont dus aux élèves dont le profil des niveaux n'est pas renseigné et aux élèves dispensé-e-s de certaines branches.

NIVEAUX	FRANÇAIS FRA		MATHÉMATIQUES MAT		TOTAL GROUPES		TOTAL CLASSES
	1	2	1	2	1	2	
EOREN <i>La Côte</i>	4	4	4	5	8	9	7
<i>Les Terreaux</i>	3	4	3	4	6	8	6
<i>Le Mail</i>	3	5	3	5	6	10	7
<i>Le Bas-Lac</i>	2	3	2	3	4	6	4
<i>Les Deux Thielles</i>	3	3	3	3	6	6	5
EOREN (total)	15	19	15	20	30	39	29
CESCOLE	6	5	6	5	12	10	8
CSRC	4	3	4	3	8	6	6
JJR	3	3	3	4	6	7	6
CSVV	5	7	5	7	10	14	11
CSLL	4	2	4	3	8	5	6
EOCF <i>Nord</i>	4	4	4	4	8	8	7
<i>Ouest</i>	4	4	4	4	8	8	6
<i>Sud</i>	4	5	4	5	8	10	7
EOCF (total)	12	13	12	13	24	26	20
TOTAL	49	52	49	55	98	107	86



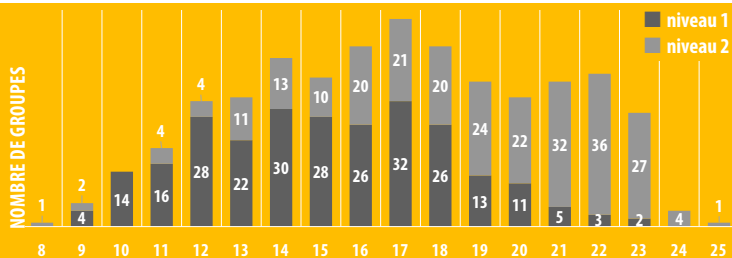
NIVEAUX	FRANÇAIS FRA		MATHÉMATIQUES MAT		ALLEMAND ALL		ANGLAIS ANG		SCIENCES DE LA NATURE SCN		EFFECTIF MOYEN D'ÉLÈVES PAR GROUPE		TOTAL ÉLÈVES
	1	2	1	2	1	2	1	2	1	2	1	2	
<i>EOREN La Côte</i>	62	87	62	87	81	68	78	71	59	90	16.3	20.2	149
<i>Les Terreaux</i>	41	74	53	62	49	66	51	64	43	72	15.8	16.9	115
<i>Le Mail</i>	61	87	53	95	80	68	62	86	67	81	15.4	19.9	148
<i>Le Bas-Lac</i>	32	62	32	62	38	56	34	60	35	59	14.2	19.9	94
<i>Les Deux Thielles</i>	41	54	37	58	39	56	63	32	48	47	14.1	17.6	95
EOREN (total)	237	364	237	364	287	314	288	313	252	349	15.3	18.9	601
CESCOLE	73	102	89	86	89	86	85	90	65	110	13.4	19.0	175
CSRC	42	88	63	67	56	74	71	59	55	75	13.0	20.2	130
JJR	44	70	46	68	53	61	54	60	48	66	12.9	19.1	114
CSVr	94	141	95	140	105	130	106	129	110	125	15.4	20.8	236
CSLL	46	82	59	69	68	60	72	56	70	58	17.5	19.1	128
<i>EOCF Nord</i>	39	72	40	71	57	54	61	50	52	59	14.6	17.0	111
<i>Ouest</i>	53	43	51	45	52	44	40	56	60	36	18.3	16.0	96
<i>Sud</i>	61	85	63	83	101	45	82	64	77	69	16.7	16.5	146
EOCF (total)	153	200	154	199	210	143	183	170	189	164	16.5	16.5	353
TOTAL / MOYENNE	689	1047	743	993	868	868	859	877	789	947	15.1	18.8	1737
% d'élèves	39.7	60.3	42.8	57.2	50.0	50.0	49.5	50.5	45.4	54.6			

ANNÉE 10 • RÉPARTITION EN 6 PROFILS DES 5 BRANCHES À NIVEAUX

	cinq niveaux 2	quatre niveaux 2	trois niveaux 2	deux niveaux 2	un niveau 2	cinq niveaux 1	TOTAL
nombre d'élèves	571	205	161	176	222	401	1736
% d'élèves	32.9	11.8	9.3	10.1	12.8	23.1	100.0

Le nombre total d'élèves peut être légèrement différent selon les méthodes de calcul. Les écarts sont dus aux élèves dont le profil des niveaux n'est pas renseigné et aux élèves dispensé-e-s de certaines branches.

NIVEAUX	FRANÇAIS		MATHÉMATIQUES		ALLEMAND		ANGLAIS		SCIENCES DE LA NATURE		TOTAL GROUPES		TOTAL CLASSES
	FRA		MAT		ALL		ANG		SCN				
	1	2	1	2	1	2	1	2	1	2	1	2	
EOREN <i>La Côte</i>	4	4	4	4	5	4	5	4	3	4	21	20	7
<i>Les Terreaux</i>	3	4	3	4	3	4	3	4	3	4	15	20	6
<i>Le Mail</i>	4	4	4	5	5	4	4	4	4	4	21	21	8
<i>Le Bas-Lac</i>	2	3	2	3	3	3	2	3	3	3	12	15	5
<i>Les Deux Thielles</i>	3	3	3	3	3	3	3	2	3	3	15	14	5
EOREN (total)	16	18	16	19	19	18	17	17	16	18	84	90	31
CESCOLE	6	5	6	5	6	5	6	5	6	5	30	25	8
CSRC	4	4	5	3	4	4	5	3	4	4	22	18	7
JJR	4	3	4	4	4	3	4	3	3	4	19	17	6
CSVV	6	7	6	7	7	6	7	6	7	6	33	32	12
CSLL	3	4	3	4	4	3	4	3	4	3	18	17	7
EOCF <i>Nord</i>	3	4	3	4	4	3	4	3	3	4	17	18	5
<i>Ouest</i>	3	3	3	3	3	3	2	3	3	2	14	14	5
<i>Sud</i>	4	5	4	5	6	3	5	4	4	4	23	21	7
EOCF (total)	10	12	10	12	13	9	11	10	10	10	54	53	17
TOTAL	49	53	50	54	57	48	54	47	50	50	260	252	88



NOMBRE D'ÉLÈVES PAR GROUPE

NIVEAUX	FRANÇAIS FRA		MATHÉMATIQUES MAT		ALLEMAND ALL		ANGLAIS ANG		SCIENCES DE LA NATURE SCN		EFFECTIF MOYEN D'ÉLÈVES PARGROUPE		TOTAL ÉLÈVES
	1	2	1	2	1	2	1	2	1	2	1	2	
<i>EOREN La Côte</i>	56	85	59	82	70	71	66	69	57	84	15.4	19.6	141
<i>Les Terreaux</i>	36	76	36	76	42	70	35	76	31	81	12.0	18.9	112
<i>Le Mail</i>	66	78	60	84	73	70	45	91	52	92	14.1	17.5	145
<i>Le Bas-Lac</i>	41	56	36	61	42	55	30	65	35	62	13.1	19.9	97
<i>Les Deux Thielles</i>	27	56	34	49	44	39	39	40	37	46	14.9	17.7	83
EOREN (total)	226	351	225	352	271	305	215	341	212	365	14.0	18.7	578
CESCOLE	54	131	73	112	80	105	75	107	59	126	11.4	19.4	185
CSRC	41	84	48	77	58	67	60	60	43	82	14.6	20.6	125
JJR	59	57	61	55	51	65	40	67	45	71	13.5	21.0	116
CSVr	79	98	72	105	85	92	56	111	64	113	15.3	18.5	177
CSLL	58	66	70	54	70	54	63	54	60	64	16.9	19.5	124
<i>EOCF Nord</i>	37	81	44	74	63	55	45	66	40	78	15.3	18.6	118
<i>Ouest</i>	56	49	39	66	46	59	33	70	41	64	11.9	15.4	105
<i>Sud</i>	59	88	56	91	86	59	56	73	66	81	14.1	15.7	147
EOCF (total)	152	218	139	231	195	173	134	209	147	223	13.7	16.5	370
TOTAL / MOYENNE	669	1005	688	986	810	861	643	949	630	1044	14.0	18.5	1675
% d'élèves	40.0	60.0	41.1	58.9	48.5	51.5	40.4	59.6	37.6	62.4			

¹ Les élèves qui bénéficient d'un renforcement en mathématiques ou en français ne suivent pas l'anglais.

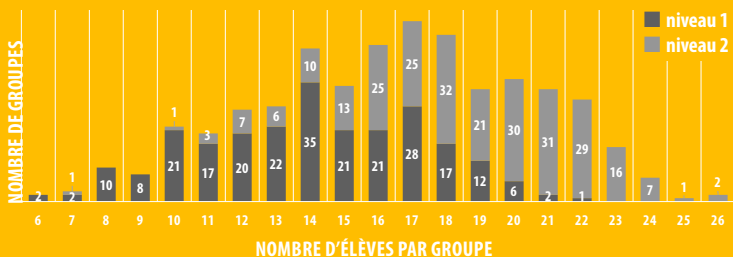
ANNÉE 11 • RÉPARTITION EN 6 PROFILS DES 5 BRANCHES À NIVEAUX

	cinq niveaux 2	quatre niveaux 2	trois niveaux 2	deux niveaux 2	un niveau 2	cinq niveaux 1	TOTAL
nombre d'élèves	633	172	162	155	203	349	1674
% d'élèves	37.8	10.3	9.7	9.3	12.1	20.8	100.0

Le nombre total d'élèves peut être légèrement différent selon les méthodes de calcul. Les écarts sont dus aux élèves dont le profil des niveaux n'est pas renseigné et aux élèves dispensé-e-s de certaines branches.

NIVEAUX	FRANÇAIS FRA		MATHÉMATIQUES MAT		ALLEMAND ALL		ANGLAIS ANG		SCIENCES DE LA NATURE SCN		TOTAL GROUPES		TOTAL CLASSES
	1	2	1	2	1	2	1	2	1	2	1	2	
	<i>EOREN La Côte</i>	4	4	3	4	5	4	5	4	3	4	20	
<i>Les Terreaux</i>	3	4	3	4	3	4	3	4	3	4	15	20	6
<i>Le Mail</i>	4	4	4	4	5	4	4	5	4	7	21	24	7
<i>Le Bas-Lac</i>	3	3	3	3	3	3	2	3	3	3	14	15	5
<i>Les Deux Thielles</i>	2	3	2	3	3	2	2	2	3	3	12	13	5
EOREN (total)	16	18	15	18	19	17	16	18	16	21	82	92	30
CESCOLE	6	6	6	6	6	6	6	6	6	6	30	30	9
CSRC	3	4	3	4	4	3	4	3	3	4	17	18	6
JJR	4	3	4	3	4	3	4	3	3	3	19	15	6
CSVV	5	5	4	6	5	5	5	6	4	6	23	28	9
CSLL	3	3	4	3	4	3	4	3	4	3	19	15	6
<i>EOCF Nord</i>	2	4	3	4	4	4	3	3	3	4	15	19	6
<i>Ouest</i>	4	4	4	4	4	4	2	4	4	4	18	20	6
<i>Sud</i>	4	5	4	5	6	4	4	6	5	5	23	25	7
EOCF (total)*	10	13	11	13	14	12	9	13	12	13	56	64	19
TOTAL	47	52	47	53	56	49	48	52	48	56	246	262	85

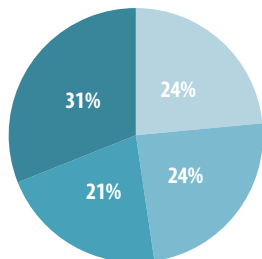
* À cause de groupes mixtes comprenant des élèves de plusieurs secteurs, les totaux peuvent être légèrement surévalués.



CERCLES CENTRES OU SECTEURS	FORMATION RÉGULIÈRE SOUS-TOTAL CYCLE 3			CLASSES D'ACCUEIL			TERMINALE			TOTAL CYCLE 3		
	classes	élèves	moyenne	classes	élèves	moyenne	classes	élèves	moyenne	classes	élèves	moyenne
<i>EOREN La Côte</i>	21.00	426	20.3	–	–	–	3.00	32	10.7	24.00	458	19.1
<i>Les Terreaux</i>	18.00	355	19.7	–	–	–	4.00	41	10.3	22.00	396	18.0
<i>Le Mail</i>	22.00	440	20.0	0.75	18	24.0	4.50	58	12.9	27.25	516	18.9
<i>Le Bas-Lac</i>	14.00	274	19.6	–	–	–	1.75	19	10.9	15.75	293	18.6
<i>Les Deux Thielles</i>	15.00	279	18.6	–	–	–	2.50	25	10.0	17.50	304	17.4
EOREN (total)	90.00	1774	19.7	0.75	18	24.0	15.75	175	11.1	106.50	1967	18.5
CESCOLE	25.00	521	20.8	–	–	–	4.00	36	9.0	29.00	557	19.2
CSRC	19.00	374	19.7	–	–	–	2.00	26	13.0	21.00	400	19.0
JJR	18.00	341	18.9	–	–	–	2.00	16	8.0	20.00	357	17.8
CSVR	32.00	612	19.1	–	–	–	2.50	25	10.0	34.50	637	18.5
CSLL	19.00	372	19.6	0.75	14	18.7	2.00	27	13.5	21.75	413	19.0
<i>EOCF Nord</i>	18.00	373	20.7	1.00	10	10.0	5.00	44	8.8	24.00	427	17.8
<i>Ouest</i>	17.00	310	18.2	–	–	–	6.00	50	8.3	23.00	360	15.7
<i>Sud</i>	21.00	446	21.2	–	–	–	6.00	52	8.7	27.00	498	18.4
EOCF (total)	56.00	1129	20.2	1.00	10	10.0	17.00	146	8.6	74.00	1285	17.4
TOTAL / MOYENNE	259.00	5123	19.8	2.50	42	16.8	45.25	451	10.0	306.75	5616	18.3

▶ DISCIPLINES À OPTIONS PROFESSIONNELLES

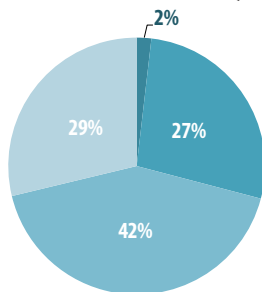
LE CHOIX DES OPTIONS PROFESSIONNELLES REPRÉSENTE LE 46 % DES ÉLÈVES DE 11^e.
UN·E ÉLÈVE SE DESTINANT À LA VOIE PROFESSIONNELLE CHOISIT 2 OPTIONS EN 11^e ANNÉE.



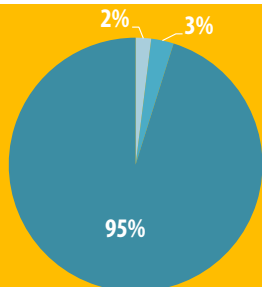
- **OCM** – ACTIVITÉS CRÉATRICES ET MANUELLES
- **ODE** – DESSIN TECHNIQUE ET ARTISTIQUE
- **OEX** – EXPRESSION ORALE ET CORPORELLE
- **OIG** – INFORMATIQUE APPLIQUÉE ET GESTION

▶ DISCIPLINES À OPTIONS ACADÉMIQUES

LE CHOIX DES OPTIONS ACADÉMIQUES REPRÉSENTE LE 54 % DES ÉLÈVES DE 11^e.



- **OLA** – LANGUES ANCIENNES
- **OLM** – LANGUES MODERNES
- **OSE** – SCIENCES EXPÉRIMENTALES
- **OSH** – SCIENCES HUMAINES

▶ DISCIPLINES À CHOIX* POUR LES ÉLÈVES DE 11^e

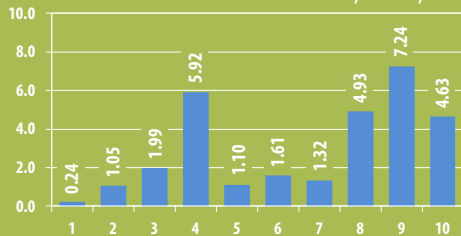
- **FRR** – RENFORCEMENT FRANÇAIS
- **MTR** – RENFORCEMENT MATHÉMATIQUES
- **ANG** – ANGLAIS

*Selon les choix professionnels futurs :

- a) anglais si la formation postobligatoire, en maturités ou apprentissage, le demande ;
- b) sinon, possibilité de choisir le renforcement soit en français, soit en mathématiques.

CERCLES CENTRES OU SECTEURS	CYCLE 1			CYCLE 2			CYCLE 3			TOTAL		
	classes	élèves	moyenne	classes	élèves	moyenne	classes	élèves	moyenne	classes	élèves	moyenne
EOREN La Côte	26.00	471	18.1	27.00	552	20.4	21.00	426	20.3	74	1449	19.6
<i>Les Terreaux</i>	35.00	640	18.3	33.00	599	18.2	18.00	355	19.7	86	1594	18.5
<i>Le Mail</i>	29.00	522	18.0	27.00	505	18.7	22.00	440	20.0	78	1467	18.8
<i>Le Bas-Lac</i>	17.67	351	19.9	19.33	395	20.4	14.00	274	19.6	51	1020	20.0
<i>Les Deux Thielles</i>	19.00	349	18.4	21.00	398	19.0	15.00	279	18.6	55	1026	18.7
EOREN (total)	126.67	2333	18.4	127.33	2449	19.2	90.00	1774	19.7	344	6556	19.1
CESCOLE	38.50	697	18.1	35.50	692	19.5	25.00	521	20.8	99	1910	19.3
CSRC	30.00	541	18.0	30.00	532	17.7	19.00	374	19.7	79	1447	18.3
JJR	25.00	488	19.5	24.00	446	18.6	18.00	341	18.9	67	1275	19.0
CSVV	42.67	779	18.3	48.33	864	17.9	32.00	612	19.1	123	2255	18.3
CSLL	28.00	503	18.0	27.00	500	18.5	19.00	372	19.6	74	1375	18.6
EOCF Nord	28.80	507	17.6	25.20	469	18.6	18.00	373	20.7	72	1349	18.7
<i>Ouest</i>	28.33	509	18.0	28.67	526	18.3	17.00	310	18.2	74	1345	18.2
<i>Sud</i>	32.50	583	17.9	31.50	578	18.3	21.00	446	21.2	85	1607	18.9
EOCF (total)	89.63	1599	17.8	85.37	1573	18.4	56.00	1129	20.2	231	4301	18.6
TOTAL / MOYENNE	380.47	6940	18.2	377.53	7056	18.7	259.00	5123	19.8	1017	19119	18.8

TAUX DE NON-PROMOTION 2018-19, EN %, PAR ANNÉE



Non-promotion : l'élève n'est pas promu-e au terme de l'année scolaire. Les élèves qui passent en classe d'enseignement spécialisé ne font pas partie du calcul du taux de non-promotion.

Pour plus de détails :

www.ne.ch/stateduc rubrique *Indicateurs de l'école obligatoire* > *Taux de non-promotion*

CERCLES CENTRES OU SECTEURS	CYCLE 1			CYCLE 2			CYCLE 3			TOTAL		
	classes	élèves	moyenne	classes	élèves	moyenne	classes	élèves	moyenne	classes	élèves	moyenne
<i>EOREN La Côte</i>	26.00	471	18.1	29.00	564	19.4	24.00	458	19.1	79	1493	18.9
<i>Les Terreaux</i>	35.25	641	18.2	36.75	634	17.3	22.00	396	18.0	94	1671	17.8
<i>Le Mail</i>	29.00	522	18.0	29.75	521	17.5	27.25	516	18.9	86	1559	18.1
<i>Le Bas-Lac</i>	17.67	351	19.9	19.58	396	20.2	15.75	293	18.6	53	1040	19.6
<i>Les Deux Thielles</i>	19.00	349	18.4	21.50	402	18.7	17.50	304	17.4	58	1055	18.2
EOREN (total)	126.92	2334	18.4	136.58	2517	18.4	106.50	1967	18.5	370	6818	18.4
CESCOLE	38.83	698	18.0	38.17	711	18.6	29.00	557	19.2	106	1966	18.5
CSRC	30.00	541	18.0	30.00	532	17.7	21.00	400	19.0	81	1473	18.2
JJR	25.00	488	19.5	24.00	446	18.6	20.00	357	17.8	69	1291	18.7
CSVr	42.67	779	18.3	49.83	878	17.6	34.50	637	18.5	127	2294	18.1
CSLL	28.25	504	17.8	29.00	518	17.9	21.75	413	19.0	79	1435	18.2
<i>EOCF Nord</i>	29.20	510	17.5	27.80	496	17.8	24.00	427	17.8	81	1433	17.7
<i>Ouest</i>	28.33	509	18.0	30.67	542	17.7	23.00	360	15.7	82	1411	17.2
<i>Sud</i>	32.75	585	17.9	33.25	592	17.8	27.00	498	18.4	93	1675	18.0
EOCF (total)	90.28	1604	17.8	91.72	1630	17.8	74.00	1285	17.4	256	4519	17.7
TOTAL / MOYENNE	381.95	6948	18.2	399.30	7232	18.1	306.75	5616	18.3	1088	19796	18.2

NOMBRES D'ÉLÈVES PASSAGE DE NIVEAU	FRANÇAIS FRA		MATHÉMATIQUES MAT	
	1 à 2	2 à 1	1 à 2	2 à 1
EOREN <i>La Côte</i>	4	6	8	10
<i>Les Terreaux</i>	–	10	4	11
<i>Le Mail</i>	2	11	7	14
<i>Le Bas-Lac</i>	3	–	6	6
<i>Les Deux Thielles</i>	2	4	7	5
EOREN (total)	11	31	32	46
CESCOLE	2	4	6	15
CSRC	1	7	5	26
JJR	5	5	1	8
CSVR	7	4	9	12
CSLL	3	8	6	24
EOCF <i>Nord</i>	3	3	7	14
<i>Ouest</i>	2	10	3	9
<i>Sud</i>	3	11	6	4
EOCF (total)	8	24	16	27
TOTAL	37	83	75	158
% d'élèves	2.0	4.5	4.0	8.5

POURCENTAGE D'ÉLÈVES DE 9^e CHANGEANT DE NIVEAU-X EN FIN DE SEMESTRE OU D'ANNÉE SCOLAIRE
fin d'année scolaire

début d'année scolaire	2*NIV2	1*NIV2	0*NIV2	TOTAL	
	2*NIV2	43.3	4.9	1.3	49.5
1*NIV2	2.4	11.9	5.2	19.5	82.97% des élèves conservent le même profil
0*NIV2	0.3	3.0	27.8	31.0	5.62% des élèves augmentent leur nombre de niveaux 2
TOTAL	46.0	19.7	34.3		

NOMBRES D'ÉLÈVES PASSAGE DE NIVEAU	FRANÇAIS FRA		MATHÉMATIQUES MAT		ALLEMAND ALL		ANGLAIS ANG		SCIENCES DE LA NATURE SCN	
	1 à 2	2 à 1	1 à 2	2 à 1	1 à 2	2 à 1	1 à 2	2 à 1	1 à 2	2 à 1
	<i>EOREN La Côte</i>	5	3	7	7	3	5	10	5	9
<i>Les Terreaux</i>	1	5	2	14	3	5	7	–	10	2
<i>Le Mail</i>	–	16	3	8	11	6	9	4	14	4
<i>Le Bas-Lac</i>	1	5	6	3	1	–	8	2	7	2
<i>Les Deux Thielles</i>	4	1	5	7	2	4	6	1	4	7
EOREN (total)	11	30	23	39	20	20	40	12	44	26
CESCOLE	7	3	12	11	12	3	7	9	10	9
CSRC	1	3	4	8	2	6	8	7	3	15
JJR	–	10	3	6	6	2	8	4	1	7
CSVR	2	13	3	11	4	13	12	3	9	12
CSLL	4	1	7	8	6	2	5	2	9	5
<i>EOCF Nord</i>	3	3	6	5	2	4	9	7	15	–
<i>Ouest</i>	4	4	3	4	6	9	3	2	9	4
<i>Sud</i>	–	8	–	5	9	7	12	3	7	1
EOCF (total)	7	15	9	14	17	20	24	12	31	5
TOTAL	32	75	61	97	67	66	104	49	107	79
% d'élèves	1.9	4.4	3.6	5.7	3.9	3.9	6.1	2.9	6.3	4.6

POURCENTAGE D'ÉLÈVES DE 10^e CHANGEANT DE NIVEAU-X EN FIN DE SEMESTRE OU D'ANNÉE SCOLAIRE
fin d'année scolaire

début d'année scolaire	5*NIV2	4*NIV2	3*NIV2	2*NIV2	1*NIV2	0*NIV2	TOTAL	15.12% des élèves augmentent leur nombre de niveaux 1
	5*NIV2	32.7	2.2	0.4	0.0	0.1	0.1	
4*NIV2	3.5	4.7	1.5	0.5	0.2	0.1	10.4	68.76% des élèves conservent le même profil
3*NIV2	0.8	2.5	3.3	1.5	1.0	0.2	9.2	
2*NIV2	0.1	0.6	2.7	4.3	2.3	0.7	10.7	
1*NIV2	0.0	0.1	0.9	2.2	6.8	4.5	14.5	16.13% des élèves augmentent leur nombre de niveaux 2
0*NIV2	0.0	0.1	0.1	0.4	2.2	16.9	19.8	
TOTAL	37.0	10.1	8.9	8.9	12.7	22.4		

NOMBRES D'ÉLÈVES PASSAGE DE NIVEAU	FRANÇAIS FRA		MATHÉMATIQUES MAT		ALLEMAND ALL		ANGLAIS ANG		SCIENCES DE LA NATURE SCN	
	1 à 2	2 à 1	1 à 2	2 à 1	1 à 2	2 à 1	1 à 2	2 à 1	1 à 2	2 à 1
	<i>EOREN La Côte</i>	3	2	5	7	3	–	3	–	8
<i>Les Terreaux</i>	–	4	3	4	2	1	1	4	11	–
<i>Le Mail</i>	2	1	4	1	7	1	1	2	1	3
<i>Le Bas-Lac</i>	2	1	1	2	2	5	1	1	2	–
<i>Les Deux Thielles</i>	2	2	3	2	1	1	6	–	2	1
EOREN (total)	9	10	16	16	15	8	12	7	24	6
CESCOLE	2	1	4	4	8	–	2	1	1	1
CSRC	–	2	–	3	1	7	2	2	2	–
JJR	1	4	–	1	–	4	3	4	2	1
CSVR	3	6	2	10	2	4	6	1	2	1
CSLL	3	1	5	4	8	1	6	1	3	6
<i>EOCF Nord</i>	–	1	2	1	2	4	–	2	7	2
<i>Ouest</i>	2	–	2	–	1	1	2	1	–	1
<i>Sud</i>	2	4	2	2	1	–	–	1	4	1
EOCF (total)	4	5	6	3	4	5	2	4	11	4
TOTAL	22	29	33	41	38	29	33	20	45	19
% d'élèves	1.3	1.8	2.0	2.5	2.3	1.8	2.1	1.3	2.8	1.2

POURCENTAGE D'ÉLÈVES DE 11^e CHANGEANT DE NIVEAU-X AU SEMESTRE
fin d'année scolaire

début d'année scolaire	5*NIV2	4*NIV2	3*NIV2	2*NIV2	1*NIV2	0*NIV2	TOTAL	7.31% des élèves augmentent leur nombre de niveaux 1
	5*NIV2	34.9	1.2	0.1	0.0	0.0	0.0	
4*NIV2	1.7	7.3	1.0	0.2	0.0	0.0	10.3	84.14% des élèves conservent le même profil
3*NIV2	0.1	1.7	7.4	1.1	0.1	0.0	10.4	
2*NIV2	0.1	0.3	1.8	8.0	1.1	0.1	11.3	8.54% des élèves augmentent leur nombre de niveaux 2
1*NIV2	0.0	0.1	0.1	1.5	8.8	2.3	12.8	
0*NIV2	0.0	0.0	0.1	0.3	0.8	17.8	19.0	
TOTAL	36.8	10.6	10.5	11.1	10.8	20.2		

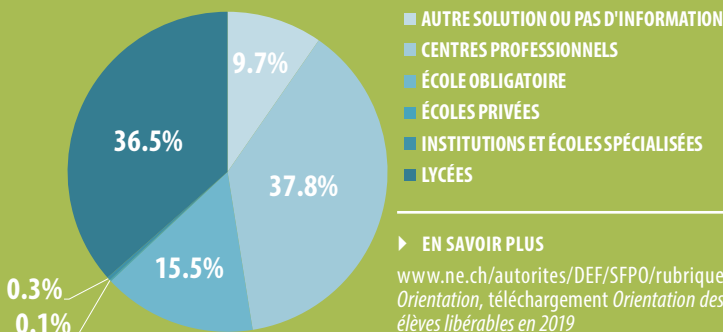
- ▶ **ÉLÈVE LIBÉRABLE** : élève pouvant quitter l'école obligatoire
- ▶ **EXEMPLE DE LECTURE** : 27 élèves de degré légal 12 étaient en 10^e année.
Le degré légal correspond à l'année de scolarisation en fonction de l'âge de l'élève.

ANNÉE	FORMATION	degré légal 10	degré légal 11	degré légal 12	degré légal 13	Total élèves
10	Accueil	–	–	–	–	–
	Formation régulière	–	256	27	–	283
	Formation spécialisée	–	–	–	–	–
	Terminale	–	–	5	–	5
11	Accueil	–	–	5	3	8
	Formation régulière	20	1268	290	29	1607
	Formation spécialisée	–	–	4	–	4
	Terminale	–	–	88	14	102
TOTAL		20	1524	419	46	2009
%		1.0	75.9	20.9	2.3	100

CHOIX DES ÉLÈVES LIBÉRABLES ÉTÉ 2019

▶ EXEMPLE DE LECTURE

37.8% des élèves pouvant quitter l'école obligatoire en fin d'année scolaire 2018-19 poursuivent leur parcours en formation professionnelle.



▶ EN SAVOIR PLUS

www.ne.ch/autorites/DEF/SFPO/rubrique/Orientation, téléchargement *Orientation des élèves libérables en 2019*

ÉCOLES SPÉCIALISÉES

	classes	élèves	élèves hors canton	TOTAL ÉLÈVES
École spécialisée du CERAS, La Chaux-de-Fonds	13	78	25	103
Centre pédagogique de Malvilliers, Malvilliers	8	66	1	67
Fondation Les Perce-Neige :				
Centre pédagogique, unité de La Chaux-de-Fonds	17	70	2	72
Centre pédagogique, unité de Neuchâtel	26	102	4	106
Centre pédago-thérapeutique Clos-Rousseau, Cressier	9	27	–	27
TOTAL*	73	343	32	375

*classe du Centre Neuchâtelois de Psychiatrie non comprise

INSTITUTIONS AVEC CLASSES INTERNES

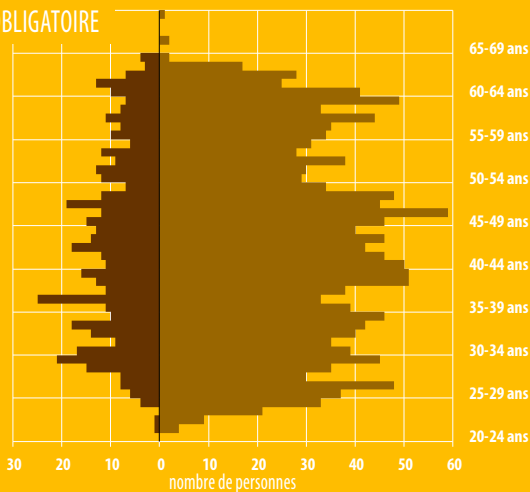
	classes	élèves	élèves hors canton	TOTAL ÉLÈVES
Centre pédagogique Les Billodes, Le Locle	4	19	1	20
Fondation Borel, Centre pédagogique et thérapeutique, Dombresson	5	37	4	41
Fondation Sandoz, Le Locle	1	7	1	8
TOTAL	10	63	6	69

EFFECTIF DES ÉLÈVES DES ÉCOLES PRIVÉES / ENSEIGNEMENT À DOMICILE

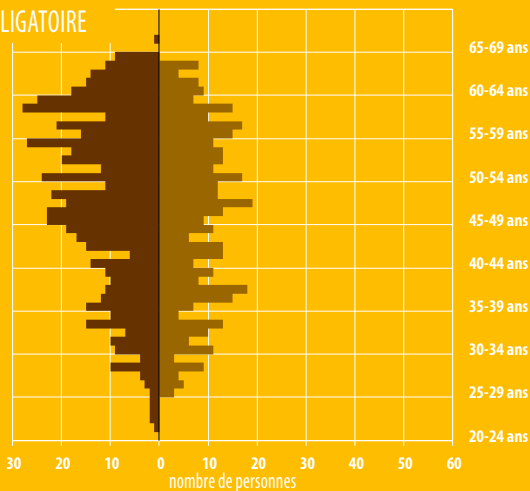
	cycle 1	cycle 2	cycle 3	TOTAL ÉLÈVES
Écoles privées	271	116	75	462
Enseignement à domicile	50	33	16	99

POPULATION DU PERSONNEL ENSEIGNANT · ■ HOMMES ■ FEMMES

▶ ÉCOLE OBLIGATOIRE



▶ POSTOBLIGATOIRE



FORMATION POSTOBLIGATOIRE

FORMATION GÉNÉRALE

	LJP-VDT	LJP-ESCN	LJP-ESND	LBC	LDDR	TOTAL
MATURITÉS GYMNASIALES PAR OPTION SPÉCIFIQUE						
Arts visuels	–	–	92	43	–	135
Biologie et chimie	–	–	–	170	404	574
Économie et droit	–	341	4	118	5	468
Langues anciennes	–	–	–	8	20	28
Musique	–	–	–	33	20	53
Philosophie	–	53	87	48	–	188
Physique et application des mathématiques	–	–	–	72	201	273
Une langue moderne	–	6	–	63	118	187
TOTAL	–	400	183	555	768	1906

ÉCOLE DE CULTURE GÉNÉRALE

Année de base	–	–	119	–	–	119
Arts et design	–	–	21	–	–	21
Musique et théâtre	–	–	2	–	–	2
Santé	–	–	109	–	–	109
Travail social	–	–	63	–	–	63
Travail social / pédagogie	32	–	–	–	–	32
Sport	–	–	11	–	–	11
TOTAL	32	–	325	–	–	357
TOTAL FORMATION GÉNÉRALE	32	400	508	555	768	2263

▶ EFFECTIF DES ENSEIGNANT·E·S

FORMATION GÉNÉRALE

	nombre d'enseignant·e·s	équivalent plein temps (EPT)
LBC Lycée Blaise-Cendrars	68	46.8
LDDR Lycée Denis-de-Rougemont	82	61.7

FORMATION GÉNÉRALE ET FORMATION PROFESSIONNELLE

	nombre d'enseignant·e·s	équivalent plein temps (EPT)
LJP Lycée Jean-Piaget* (VDT-Val-de-Travers, ESCN-École supérieure de commerce de Neuchâtel, ESND-École supérieure Numa-Droz)	137	100.1

* une part des 137 enseignant·e·s au LJP exercent tant en formation générale qu'en formation professionnelle.

FORMATION POSTOBLIGATOIRE

FORMATION PROFESSIONNELLE

ORIENTATION OU DOMAINE DE FORMATION	CPLN		CIFOM		CPMB	LJP	TOTAL
	en école	dual	en école	dual	dual	en école	
TRANSITION							
Préapprentissage - raccordement	221	–	121	–	–	–	342
Passerelle HES	–	–	19	–	–	49	68
TOTAL	221	–	140	–	–	49	410
FORMATION PROFESSIONNELLE INITIALE							
Domaine technique	119	74	220	583	195	–	1191
Domaine arts appliqués	–	–	123	25	–	–	148
Domaine arts et métiers	–	639	–	–	–	–	639
Domaine terre et nature	–	236	–	–	–	–	236
Domaine bâtiment et construction	–	–	–	–	678	–	678
Domaine santé et social	–	–	–	572	–	–	572
Domaine commerce et gestion	–	516	–	320	–	–	836
TOTAL	119	1465	343	1500	873	–	4300
MATURITÉ PROFESSIONNELLE							
Orientation technique	241	72	132	50	–	–	495
Orientation sciences naturelles	13	1	–	–	–	–	14
Orientation commerciale	–	102	90	52	–	288	532
Orientation artistique	–	–	36	–	–	–	36
Orientation santé-social	–	–	233	–	–	–	233
TOTAL	254	175	491	102	–	288	1310
MATURITÉ SPÉCIALISÉE							
Santé-travail social	–	–	–	–	–	74	74
TOTAL	–	–	–	–	–	74	74
FORMATION PROFESSIONNELLE SUPÉRIEURE**							
Domaine technique	–	137	150	15	–	–	302
Domaine bâtiment et construction	–	–	–	–	41	–	41
Domaine économie	55	56	–	–	–	–	111
Domaine social	–	–	51	155	–	–	206
Domaine arts appliqués	–	–	17	–	–	–	17
TOTAL	55	193	218	170	41	–	677
TOTAL FORMATION PROFESSIONNELLE	649	1833	1192	1772	914	411	6771

**comprend uniquement les formations de type ES

La formation initiale duale de ce tableau ne comprend pas les contrats d'apprentissage signés dans le canton dont les apprenti-e-s suivent les cours dans un centre professionnel hors canton.

▶ EFFECTIF DES ENSEIGNANT-E-S

FORMATION PROFESSIONNELLE

		nombre d'enseignant-e-s	équivalent plein temps (EPT)
CIFOM	Centre interrégional de formation des Montagnes neuchâteloises	314	233.7
CPLN	Centre professionnel du Littoral neuchâtelois	259	166.1
CPMB	Centre professionnel des métiers du bâtiment	66	39.9
LJP	Lycée Jean-Piaget*	137	100.1
CEFNA	Centre de formation neuchâtelois pour adultes	38	26.0

*une part des 137 enseignant-e-s au LJP exercent tant en formation générale qu'en formation professionnelle.

ÉCOLES DU POSTOBLIGATOIRE

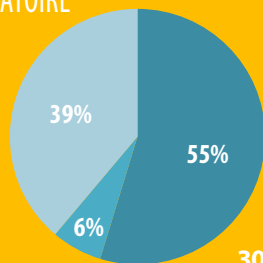
CENTRE / ÉCOLE	Formation postobligatoire + préapprentissage	Formation supérieure	TOTAL
CPLN			
École technique	433	137	570
École des arts et métiers	860	–	860
École des métiers de la terre et de la nature	236	–	236
École supérieure de droguerie	18	55	73
École professionnelle commerciale	687	56	743
TOTAL	2234	248	2482
CIFOM			
École Pierre-Coullery	572	206	778
École d'arts appliqués	230	17	247
École du secteur tertiaire	816	–	816
École technique	958	165	1123
TOTAL	2576	388	2964
CPMB	873	41	914
LYCÉE JEAN-PIAGET			
École supérieure Numa-Droz ¹	614	–	614
École supérieure de Commerce de Neuchâtel ²	737	–	737
TOTAL	1351	–	1351
LYCÉE DENIS-DE-ROUGEMONT	768	–	768
LYCÉE BLAISE-CENDRARS	555	–	555
TOTAL	8357	677	9034

¹École supérieure Numaz-Droz comprenant : maturité gymnasiale, école de culture générale et maturité spécialisée

²École supérieure de Commerce de Neuchâtel comprenant : maturité gymnasiale, maturité pro-fessionnelle et CFC d'employé-e de commerce

ÉLÈVES LIBÉRABLES ENTRANT AU POSTOBLIGATOIRE

- FORMATION INITIALE ET PRÉAPPRENTISSAGE
- ÉCOLE DE CULTURE GÉNÉRALE
- MATURITÉ GYMNASIALE



HAUTES ÉCOLES

HEP-BEJUNE

HAUTE ÉCOLE PÉDAGOGIQUE - élèves neuchâtelois-e-s	TOTAL
Filière de formation primaire	157
Filière de formation secondaire	69
Filière de formation en pédagogie spécialisée	22
TOTAL	248

HE-ARC

HAUTE ÉCOLE ARC	APS domaine santé	Diplômant-e-s formation de base	Formations postgrade et continue	Formations Bachelor et Master	TOTAL
Ingénierie	–	–	22	470	492
Conservation-restauration	–	–	33	53	86
Gestion	–	148	758	796	1702
Santé	144	1	218	255	618
TOTAL	144	149	1031	1574	2898

CONSERVATOIRE DE MUSIQUE NEUCHÂTELOIS

	nombre d'élèves
École de musique	1723
Formation préprofessionnelle	20
TOTAL DES ÉLÈVES SANS DISTINCTION DE SITE	1743

CNIP - CENTRE NEUCHÂTELOIS D'INTÉGRATION PROFESSIONNELLE

	nombre d'étudiant-e-s
Réinsertion professionnelle adultes	100
Stages pour apprenti-e-s CFC	20
Formations pour entreprises	5
TOTAL	125

RAPPORT DES GENRES PAR TYPE DE FORMATION

