

■ 12 MONNAIE, BANQUES,
ASSURANCES 205

Banques 206

Taux d'intérêt 208

Taux de change 210



Taux de
change
de 1 USD

Janvier 1973

3.73 CHF

Janvier 2023

0.92 CHF

12.1.0. Comptoirs bancaires, par canton, au 31 décembre 2022

	Total	Banques cantonales	Grandes banques	Banques régionales, caisses d'épargne	Banques Raiffeisen	Autres banques	Habitants par comptoir
Zurich	331	53	83	49	11	135	4 773
Berne	240	52	44	95	18	31	4 381
Lucerne	80	22	11	20	15	12	5 311
Uri	10	6	2	-	2	-	3 732
Schwytz	50	23	9	6	4	8	3 298
Obwald	12	8	2	1	1	-	3 225
Nidwald	11	7	2	1	1	-	4 038
Glaris	14	6	2	5	1	-	2 962
Zoug	31	14	5	1	6	5	4 231
Fribourg	66	27	11	9	10	9	5 068
Soleure	53	6	8	17	13	9	5 328
Bâle-Ville	63	15	17	3	1	27	3 124
Bâle-Campagne	51	20	15	3	7	6	5 773
Schaffhouse	25	5	5	11	1	3	3 409
Appenzell Rh.-Ext.	8	2	3	1	2	-	6 970
Appenzell Rh.-Int.	6	4	1	-	1	-	2 736
Saint-Gall	132	36	17	26	29	24	3 985
Grisons	72	42	9	1	8	12	2 813
Argovie	127	33	31	29	23	11	5 600
Thurgovie	54	29	7	1	13	4	5 364
Tessin	105	5	26	-	16	58	3 372
Vaud	152	60	28	13	13	38	5 463
Valais	80	27	25	1	16	11	4 466
Neuchâtel	36	12	9	2	2	11	4 905
Genève	148	21	37	-	4	86	3 474
Jura	23	10	4	3	5	1	3 212
Suisse	1 980	545	413	298	223	501	4 414

Remarque : sièges et succursales (sans les représentations)

Source : BNS

12.1.1. Épargne et placements, par canton, au 31 décembre 2022

	Épargne bancaire ⁽¹⁾		Placements hypothécaires ⁽²⁾	
	En millions de francs	En francs par hab.	En millions de francs	En francs par hab.
Zurich	69 473	43 971	220 181	139 358
Berne	40 077	38 116	118 185	112 403
Lucerne	16 577	39 018	53 705	126 409
Uri	1 923	51 531	4 796	128 521
Schwytz	10 408	63 109	25 803	156 458
Obwald	2 521	65 142	5 446	140 724
Nidwald	4 498	101 261	6 127	137 933
Glaris	1 794	43 259	4 653	112 199
Zoug	7 138	54 420	21 922	167 134
Fribourg	12 618	37 726	40 801	121 989
Soleure	10 908	38 625	36 367	128 775
Bâle-Ville	8 479	43 087	21 125	107 350
Bâle-Campagne	11 617	39 458	42 974	145 963
Schaffhouse	3 759	44 112	10 223	119 969
Appenzell Rh.-Ext.	2 484	44 549	7 212	129 342
Appenzell Rh.-Int.	1 357	82 663	2 273	138 462
Saint-Gall	18 589	35 343	65 803	125 109
Grisons	6 197	30 597	37 451	184 909
Argovie	27 001	37 964	97 821	137 537
Thurgovie	6 861	23 687	41 501	143 280
Tessin	14 436	40 777	54 771	154 710
Vaud	25 483	30 686	99 335	119 619
Valais	14 340	40 136	45 950	128 610
Neuchâtel	4 445	25 174	17 951	101 664
Genève	17 623	34 278	59 924	116 558
Jura	2 124	28 755	8 827	119 502
Suisse	342 729	38 879	1 151 126	130 581

⁽¹⁾ Dépôts d'épargne, livrets et carnets de dépôts, obligations et bons de caisse ensemble

⁽²⁾ Placements hypothécaires en Suisse, avances et prêts à terme fixe garantis par hypothèque en Suisse

Source: BNS

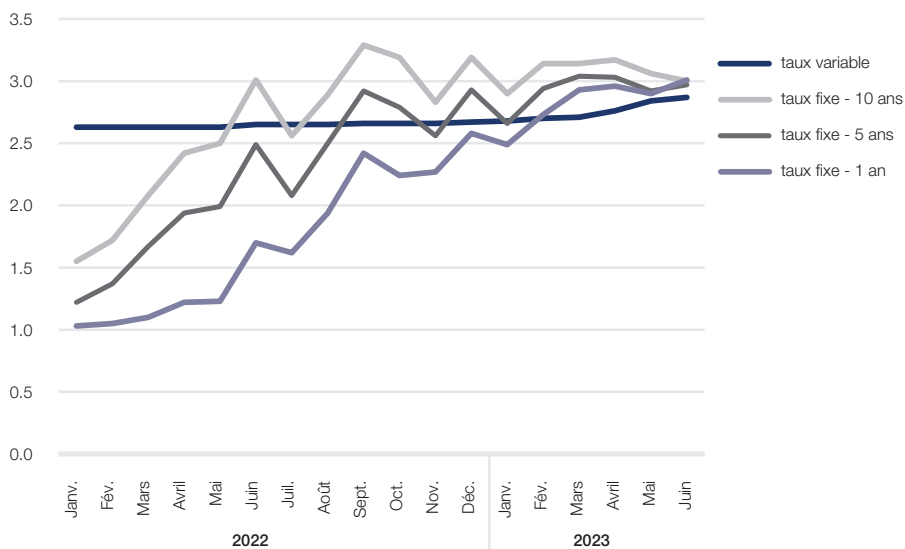
12.2.0. Taux d'intérêt publiés pour les nouvelles opérations hypothécaires, Suisse

Année (moyenne des valeurs mensuelles)		à taux variable	Hypothèques à taux fixe		
			1 an	5 ans	10 ans
Fin de mois					
1990		7.53
1995		5.44
2000		4.32
2005		3.10
2010		2.73	1.64	2.30	3.04
2015		2.68	1.19	1.31	1.91
2016		2.65	1.14	1.21	1.64
2017		2.63	1.09	1.20	1.66
2018		2.62	1.09	1.24	1.74
2019		2.63	1.04	1.11	1.34
2020		2.63	1.01	1.10	1.27
2021		2.64	1.01	1.09	1.35
2022	Janvier	2.63	1.03	1.22	1.55
	Février	2.63	1.05	1.37	1.72
	Mars	2.63	1.10	1.67	2.08
	Avril	2.63	1.22	1.94	2.42
	Mai	2.63	1.23	1.99	2.50
	Juin	2.65	1.70	2.49	3.01
	Juillet	2.65	1.62	2.08	2.56
	Août	2.65	1.94	2.50	2.89
	Septembre	2.66	2.42	2.92	3.29
	Octobre	2.66	2.24	2.79	3.19
	Novembre	2.66	2.27	2.56	2.83
	Décembre	2.67	2.58	2.93	3.19
2023	Janvier	2.68	2.49	2.66	2.9
	Février	2.70	2.73	2.94	3.14
	Mars	2.71	2.93	3.04	3.14
	Avril	2.76	2.96	3.03	3.17
	Mai	2.84	2.90	2.92	3.06
	Juin	2.87	3.01	2.97	3.00

Source : BNS



Taux d'intérêt publiés pour les nouvelles opérations hypothécaires, Suisse, en %



12.2.1. Taux d'intérêt de référence applicable aux contrats de bail, Suisse

Date	Taux d'intérêt
02.12.2008	3.50 %
02.12.2009	3.00 %
02.12.2010	2.75 %
02.12.2011	2.50 %
04.12.2012	2.25 %
03.12.2013	2.00 %
02.12.2014	2.00 %
02.12.2015	1.75 %
02.12.2016	1.75 %
02.12.2017	1.50 %
04.12.2018	1.50 %
03.12.2019	1.50 %
02.12.2020	1.25 %
02.12.2021	1.25 %
02.12.2022	1.25 %
02.03.2023	1.25 %
02.06.2023	1.50 %

Remarque : depuis le 10 septembre 2008, un taux de référence unique pour toute la Suisse est établi en vue de l'adaptation des loyers sur la base de la modification du taux hypothécaire. Ce taux de référence, établi par l'Office fédéral du logement, est fondé sur le taux hypothécaire moyen des banques. Il a remplacé les taux variables pour les hypothèques des banques cantonales, déterminants dans le passé.

Source : Office fédéral du logement

12.3.0. Cours des devises

	Zone Euro	Royaume-Uni	États-Unis	Canada	Brésil	Japon
	1 Euro	1 GBP	1 USD	1 CAD	100 BRL	100 JPY
1990	1.76	2.47	1.39	1.19	...	0.96
1995	1.55	1.86	1.18	0.86	...	1.26
2000	1.56	2.56	1.69	1.14	92.32	1.57
2005	1.55	2.26	1.25	1.03	51.53	1.13
2010	1.38	1.61	1.04	1.01	59.18	1.19
2015	1.07	1.47	0.96	0.75	29.30	0.80
2020	1.07	1.20	0.94	0.70	18.42	0.88
2022						
Janvier	1.04	1.25	0.92	0.73	16.58	0.80
Février	1.05	1.25	0.92	0.73	17.75	0.80
Mars	1.02	1.22	0.93	0.73	18.65	0.78
Avril	1.02	1.22	0.94	0.75	19.93	0.75
Mai	1.04	1.22	0.98	0.76	19.74	0.76
Juin	1.03	1.19	0.97	0.76	19.23	0.72
Juillet	0.99	1.16	0.97	0.75	18.05	0.71
Août	0.97	1.15	0.96	0.74	18.61	0.71
Septembre	0.96	1.10	0.97	0.73	18.62	0.68
Octobre	0.98	1.12	1.00	0.73	18.91	0.68
Novembre	0.98	1.13	0.97	0.72	18.32	0.68
Décembre	0.99	1.13	0.93	0.69	17.77	0.69
2023						
Janvier	1.00	1.13	0.92	0.69	17.79	0.71
Février	0.99	1.12	0.92	0.69	17.89	0.70
Mars	0.99	1.12	0.93	0.68	17.76	0.69
Avril	0.98	1.12	0.90	0.67	17.90	0.67
Mai	0.98	1.12	0.90	0.66	18.02	0.66
Juin	0.98	1.14	0.90	0.68	18.53	0.64

Source: BNS



Cours des devises, Euro et Dollar US

