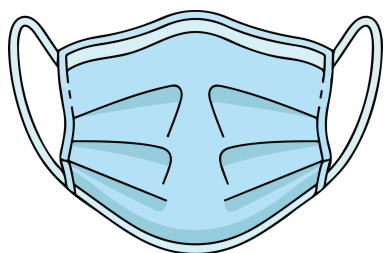




Mesures additionnelles **GOUTTELETTES**

adaptées pour les EMS - 12.2025



Port du masque à moins de 2 mètres du bénéficiaire

Port du masque FFP2 recommandé lors de contact direct à moins de 1 mètre et plus de 15 minutes



Renforcement de l'hygiène des mains



Surblouse ou tablier, lunettes et gants (EPI) selon les Précautions standard

Les EPI sont à jeter dans la poubelle de la chambre.

VISITES :

Veuillez vous adresser au personnel infirmier