

LES    
MOSAÏQUES

Présentation Bricks AG  
Henri Lambert

# À propos de Bricks

**BRICKS**<sup>AG</sup>



**Domaine et jardin du lac | Neuchâtel**



**Trèfle d'or | Lancy**



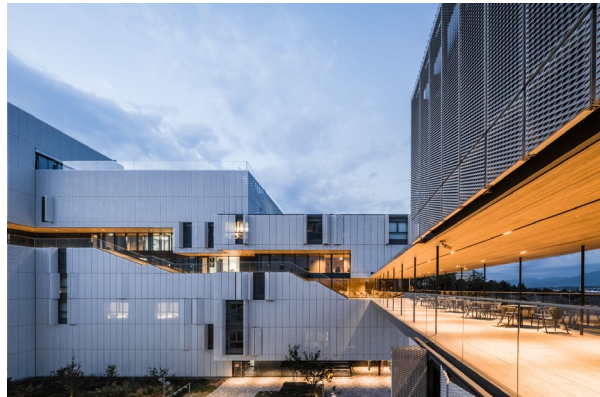
**Wegmatten | Allschwil**



**Schlosspark | Montilier**



**Cherpines | Plan des Ouates**



**Grand Morillon | Genève**



**Les Câbleries | Ecublens**



**Siège européen Fossil | Bâle**



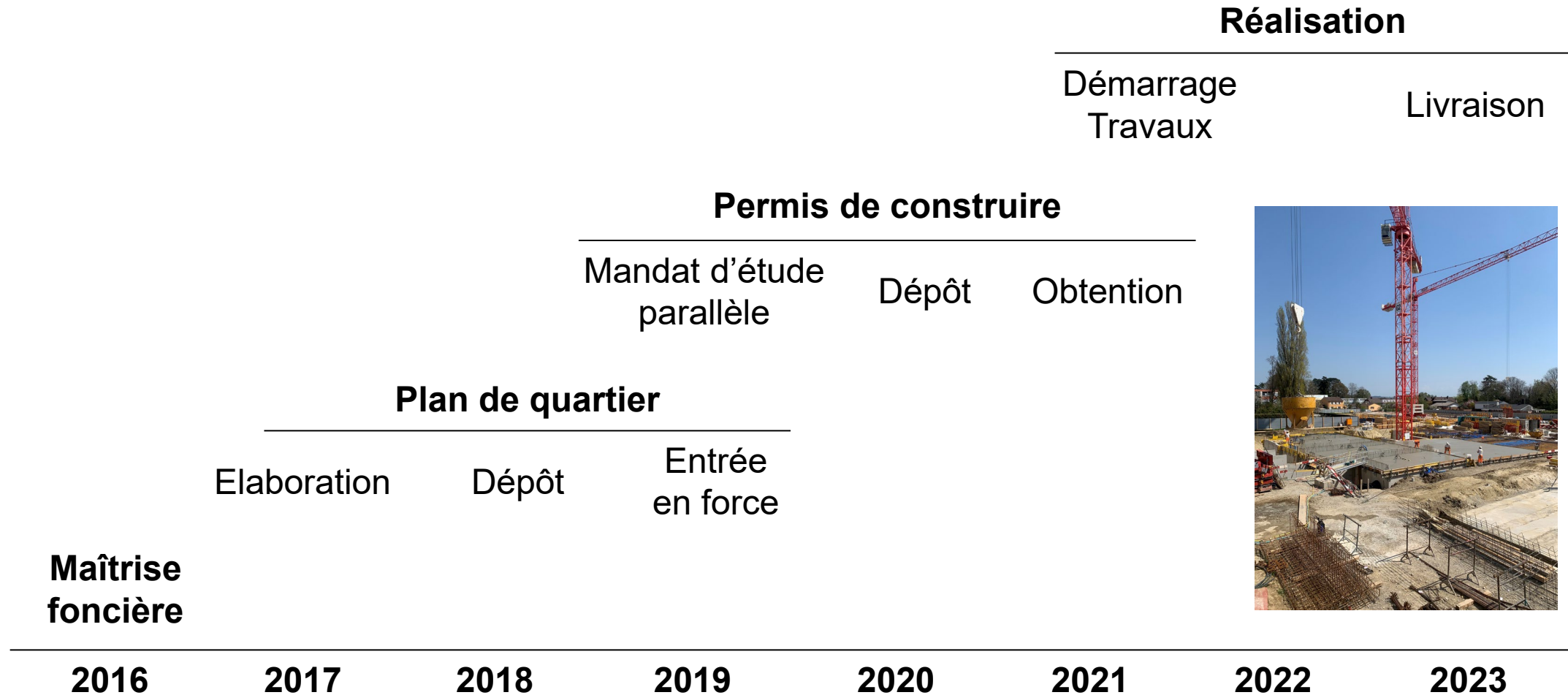
# Les Mosaïques | La Tène

**BRICKS**<sup>AG</sup>



<b>Investisseur</b>	Caisse de prévoyance du personnel de l'Etat de Fribourg (CPPEF)
<b>Architecte</b>	Stähelin Partner Architekten AG
<b>Développeur</b>	Bricks AG
<b>Parcelle</b>	15'800 m <sup>2</sup>
<b>SBP</b>	9'100 m <sup>2</sup>
<b>Programme</b>	95 logements locatifs

# Dates clés





# Emplacement privilégié

**BRICKS**<sup>AG</sup>



**Proximité directe**

École

Centre du village

Forêt

Lac

Transports publics

Autoroute

Centres commerciaux



# Mixité programmatique

**BRICKS**<sup>AG</sup>



## **3 plots**

Rez+1 + attique  
2,5 – 3,5 pièces  
31 appartements avec  
encadrement

## **4 pavillons**

Rez+1  
2,5 – 5,5 pièces  
64 appartements



# Façades

**BRICKS**<sup>AG</sup>



Coursives

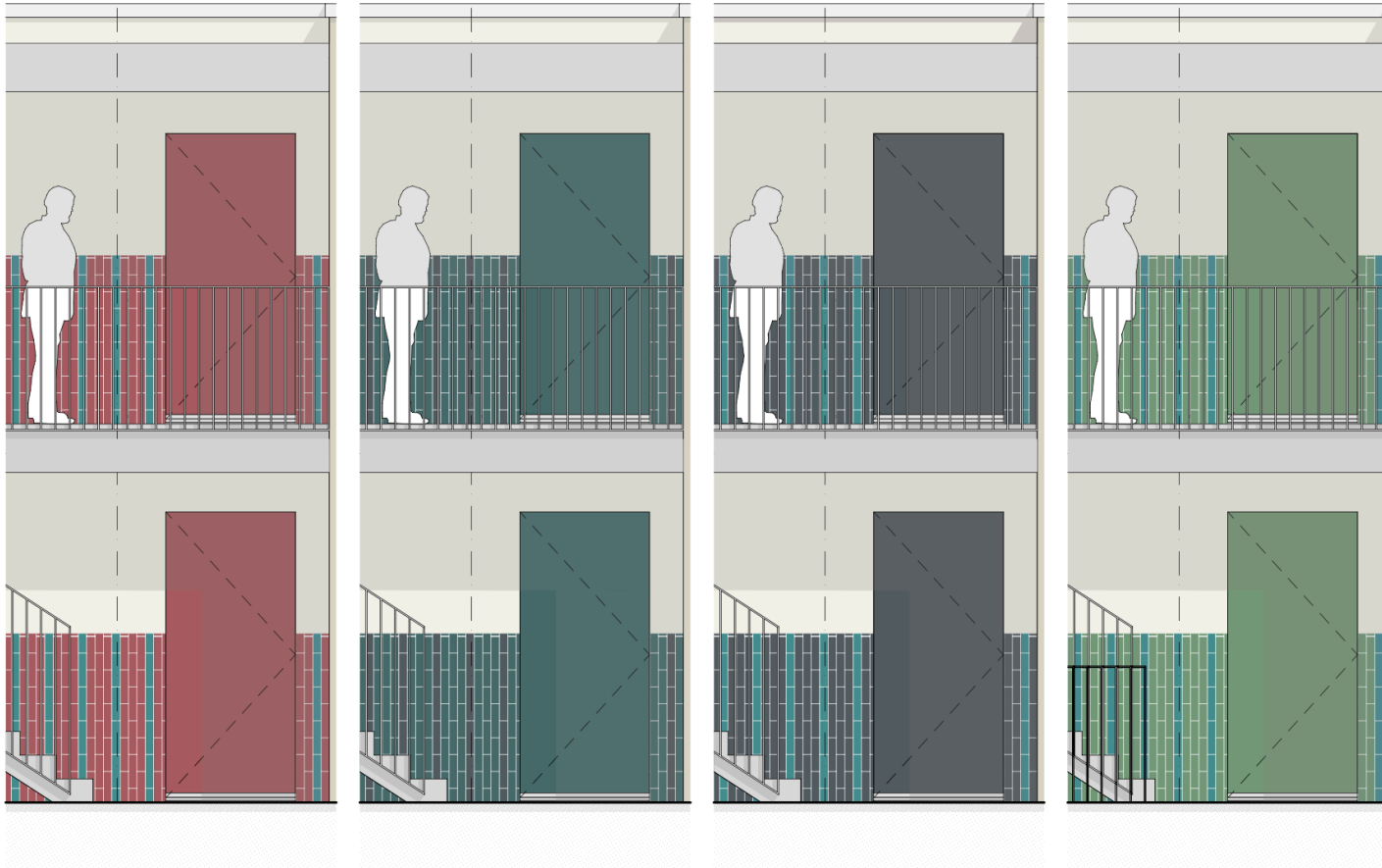
Revêtement de façade balayé

Béton préfabriqué sablé



# Coursives

BRICKS<sup>AG</sup>



Bâtiment A

Bâtiments B & E

Bâtiments C & F

Bâtiments D & G



**Mosaïque** de couleurs pour  
la mosaïque d'utilisateurs



# Logement avec encadrement

**BRICKS**<sup>AG</sup>



## **Label Appartements avec Encadrements**

Personnes fragilisées ou en situation de handicap

Prestation d'encadrement

Conception architecturale spécifique



## **Label Living Every Age**

Plus de 1000 critères

Logements sans obstacles et adaptés à tous les âges

Confort, sécurité & flexibilité

# Prestations d'encadrement

**BRICKS<sup>AG</sup>**



## **Favorise le maintien à domicile**

Société d'utilité publique

Référent(e) social(e)

Collabore avec des prestataires externes

Organise des activités récréatives et socio-culturels

Met à disposition un système d'appel d'urgence



# Autonomie énergétique

BRICKS<sup>AG</sup>

## Énergie 100% renouvelable

Géothermie et panneaux photovoltaïques

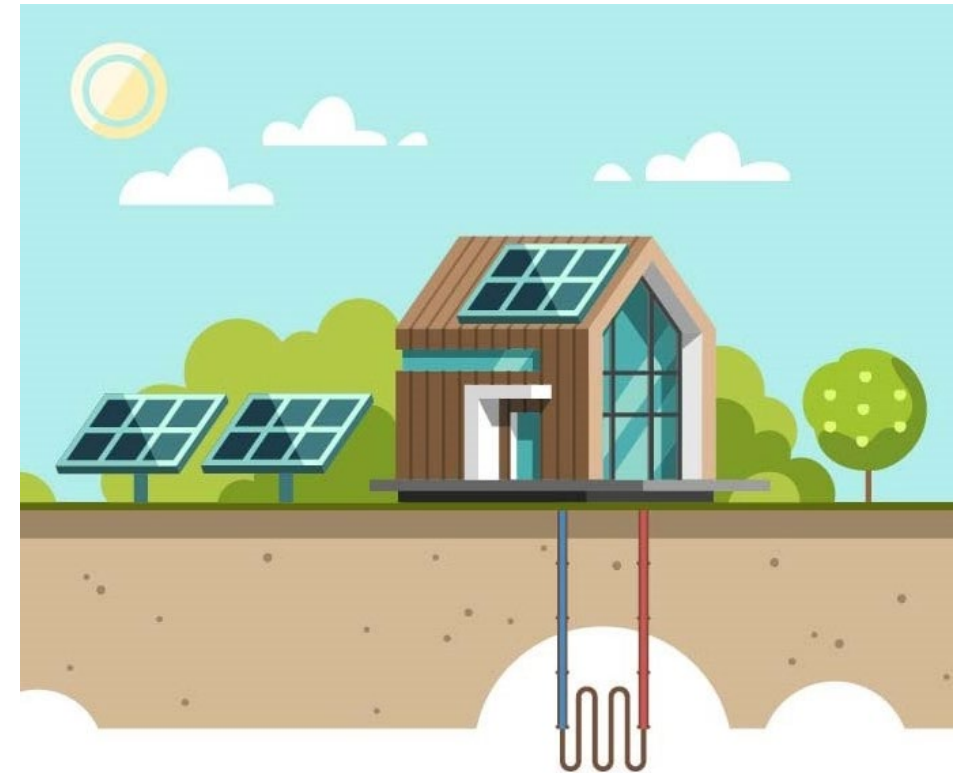
Autoconsommation & revente du surplus de production

Regroupement pour la consommation propre (RCP)

Rafrâichissement en été

Label Minergie

**MINERGIE**<sup>®</sup>



# Mobilité

BRICKS<sup>AG</sup>



## Quartier sans voiture

Nombre de places de stationnement réduit

400 places vélos

Cheminement piéton

Places de parc pré-équipées pour bornes de recharge

Accès aisé aux transports publics



# Animation du quartier

Réflexion sur l'**activation** du quartier

## Exemples

Vente directe

Jardins partagés

Ateliers participatifs intergénérationnels

Evènements et animations

Vélos partagés

# ENOKI

conception  
durable



01

Favoriser les styles  
de vie responsables

02

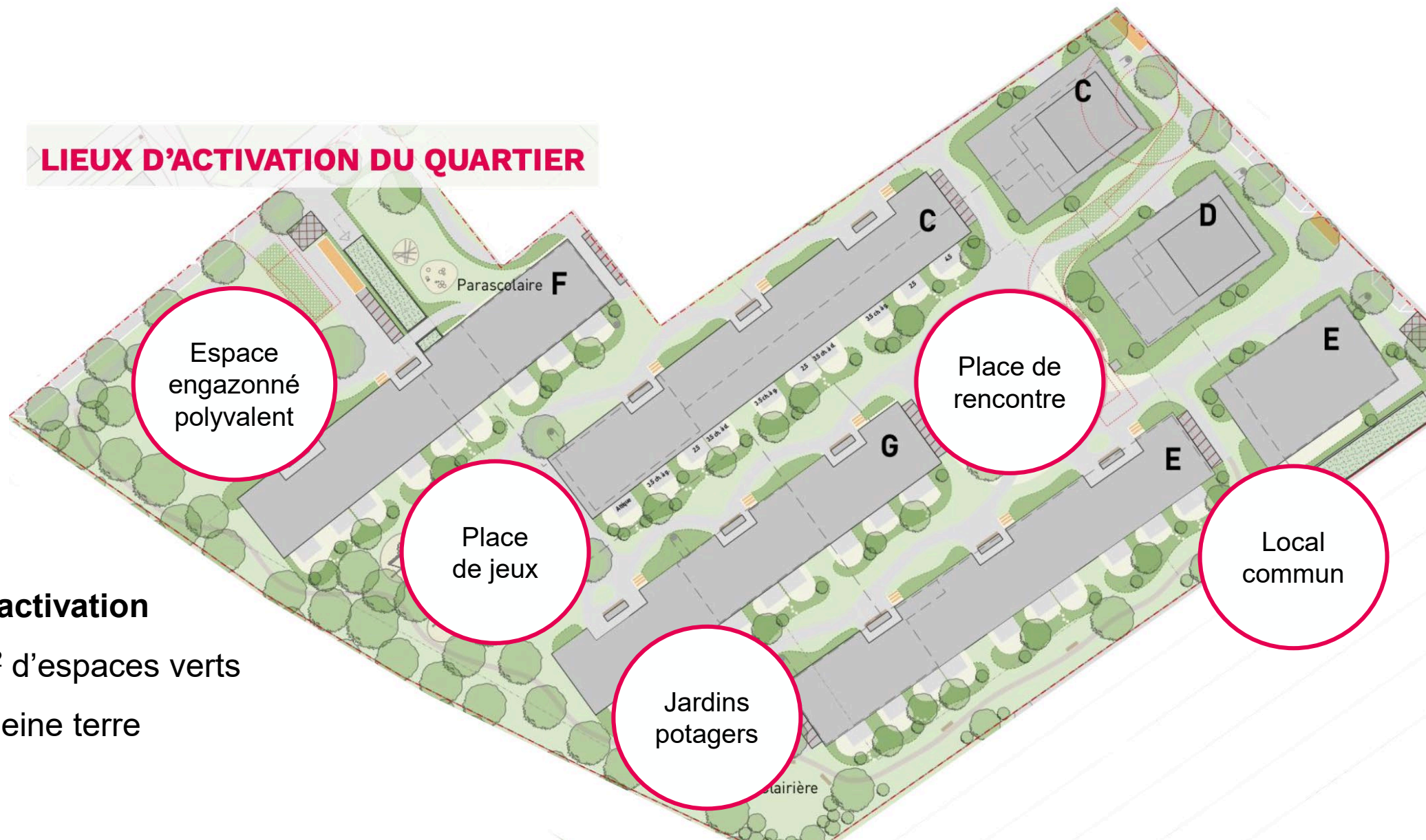
Favoriser les rencontres  
et la solidarité

03

Intégrer le quartier  
dans son environnement

# Espaces de rencontre

## LIEUX D'ACTIVATION DU QUARTIER



**5 lieux d'activation**

10'000 m<sup>2</sup> d'espaces verts

60% en pleine terre



# Mise en location

**BRICKS<sup>AG</sup>**

**naef**



**Entrée des premiers locataires dès juin 2023**

**Merci pour votre attention.**