



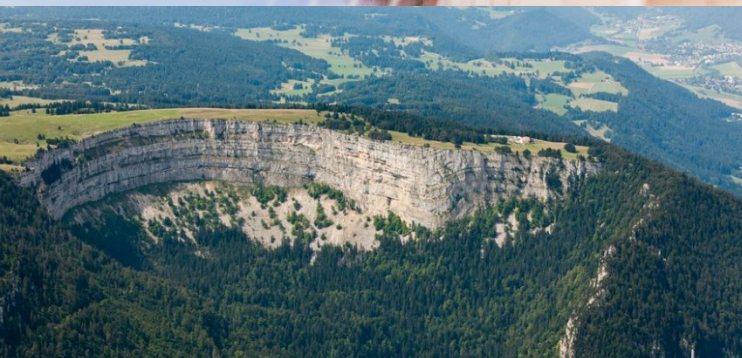

RÉPUBLIQUE ET CANTON DE NEUCHÂTEL



DOMICILIATION

Forum du Logement

Neuchâtel, 27 avril 2022



**DÉPARTEMENT DU DÉVELOPPEMENT TERRITORIAL
ET DE L'ENVIRONNEMENT (DDTE)**

3^{ème} Forum du logement

Canton de Neuchâtel,
vers une nouvelle attractivité 

3^{ème} Forum du logement

Canton de Neuchâtel,
vers une nouvelle attractivité





← Retour

Une attractivité à proclamer. Haut et fort !

Economie 22 avril 2022



Richard Chassot
Chassot Concept SA
(Organisateur du Salon de l'immobilier, du Tour de Romandie, de Divinum,...)

Certains signaux ne trahissent pas l'enthousiasme des exposants pour le 10e Salon neuchâtelois de l'immobilier (27 avril à Neuchâtel). L'attractivité et leur créativité, la variété et la qualité des projets et des opportunités qu'ils offrent au marché, marquent le retour à un dynamisme retrouvé. Au sortir de la pandémie, cela rappelle l'importance du chez-soi, des petits bonheurs proches, l'heure est à l'optimisme et à la confiance. Le renouveau qu'est en passe de s'offrir votre



Photo : Chassot Concept

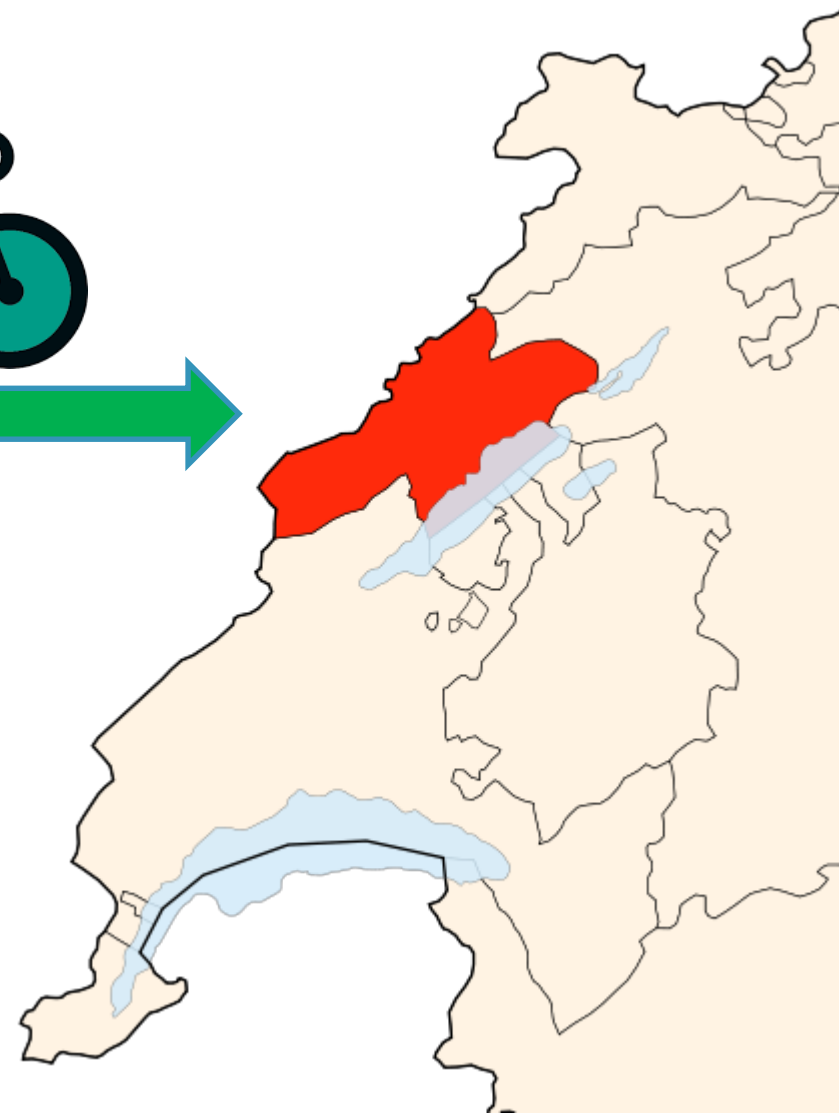
voisin broyard que je suis

Merci M. Chassot !

En ce sens, le titre du 3e Forum neuchâtelois du logement - « Canton de Neuchâtel, vers une nouvelle attractivité ? » - mérite à mes yeux d'être corrigé sur le champ ! En effet, ce point d'interrogation n'a pas lieu d'être. Voyez les objets incroyables que présentent cette 8e édition du journal *Le Ô*, nouveau titre dont l'arrivée est en soi un signal fort.

<https://le-o.ch/2022/04/22/une-attractivite-a-proclamer-haut-et-fort/>

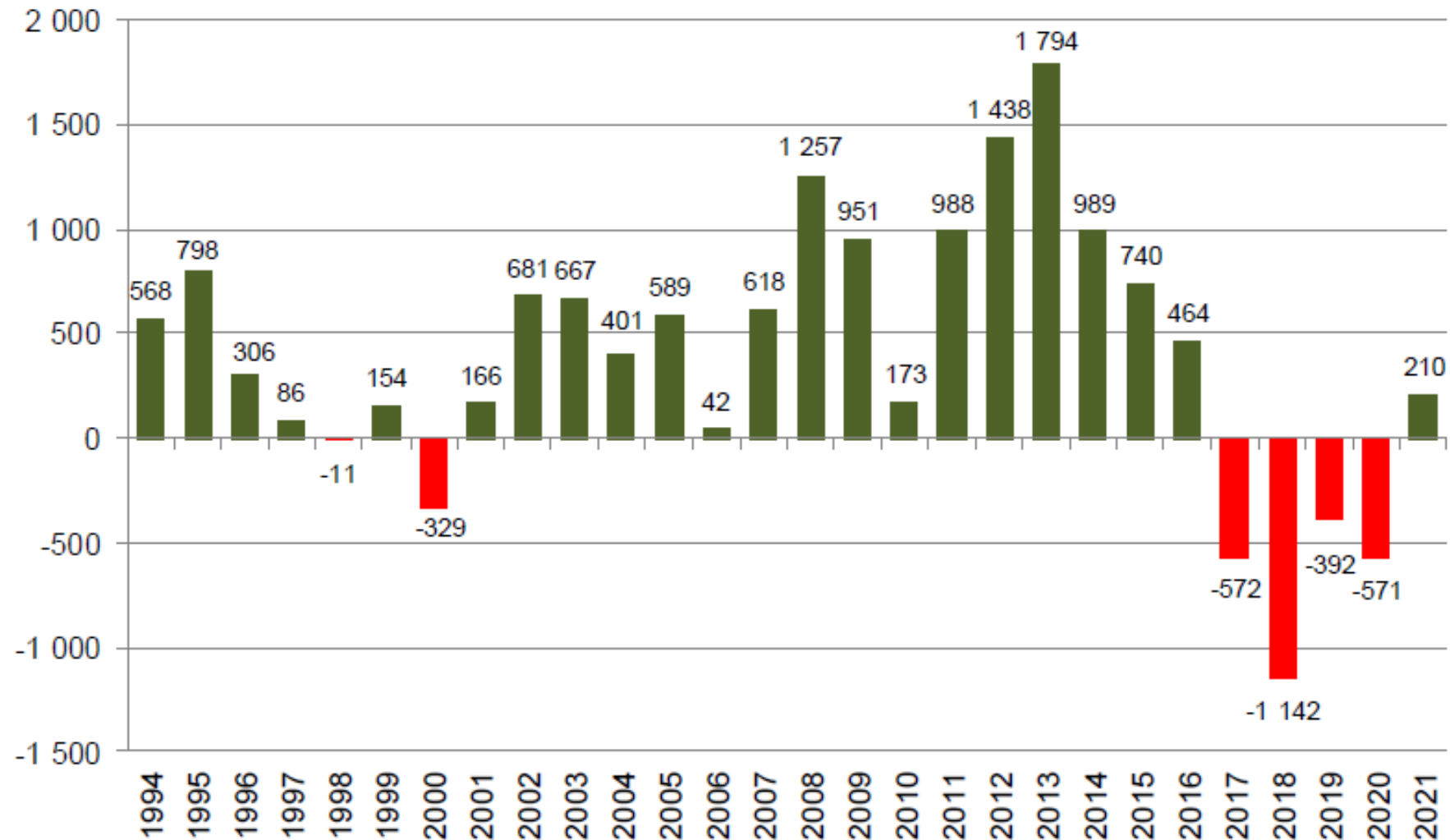
M. Chassot : votre prochaine étape !



Vous êtes cordialement bienvenu !

Rappel du contexte – situation démographique

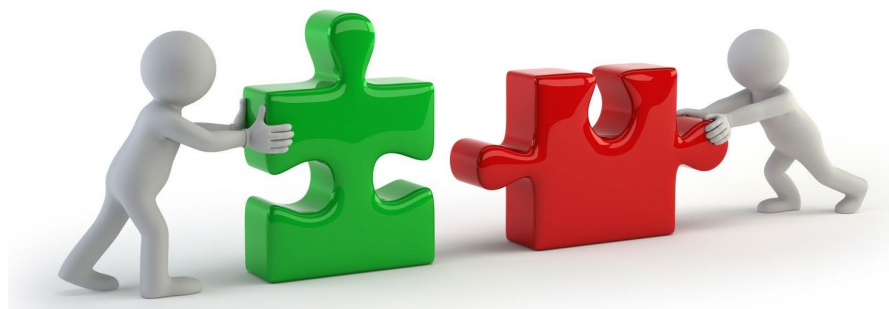
Population résidante permanente, variations annuelles de 1994 à 2021, canton de Neuchâtel



Source: STAT, RCP1994-2021

10 mesures prioritaires au niveau de l'Etat

4 Mesures spécifiques déployées sous pilotage du délégué, avec l'appui des services concernés:



Partenariat avec les employeurs neuchâtelois



10 mesures prioritaires au niveau de l'Etat

4 Mesures liées aux conditions-cadres, pilotées par le Conseil d'Etat ou des services



Exemplarité de l'Etat



Ancrage

Prise en compte de la domiciliation dans le pilotage politique



Accès à la propriété

10 mesures prioritaires au niveau de l'Etat

2 Mesures de conduite et d'évaluation



Recherches de logement - mon vécu



Recherches de logement - mon vécu



Il faut rassurer !

Recherches de logement - mon vécu

Mon arrivée à la Chaux-de-Fonds se précise !

Je vous remercie chaleureusement pour le travail honorable que vous faites, à savoir faciliter l'arrivée des personnes comme moi.

Je tenais également à vous remercier de m'avoir mis en contact avec Mme [REDACTED], qui m'a elle-même mise en relation avec [REDACTED] pour les questions relatives aux assurances / mutuelle.

Ces personnes m'aident beaucoup dans mes recherches d'appartements et dans mon futur choix d'assurance. Elles ont parfaitement compris ma situation, le contexte dans lequel j'évolue et je salue leur disponibilité, leur bienveillance et leur professionnalisme.

Recherches de logement - mon vécu

Encore merci pour votre aide si précieuse
dans cette grande aventure qui nous attend.

Recherches de logement - mon vécu

Pour ma part, nous sommes très contents de nos premières semaines à Neuchâtel. Toute la famille est bien installée et les enfants sont également contents.

Je tiens à vous remercier une fois encore dans votre support quant à l'obtention de notre logement dans lequel nous nous plaisons.

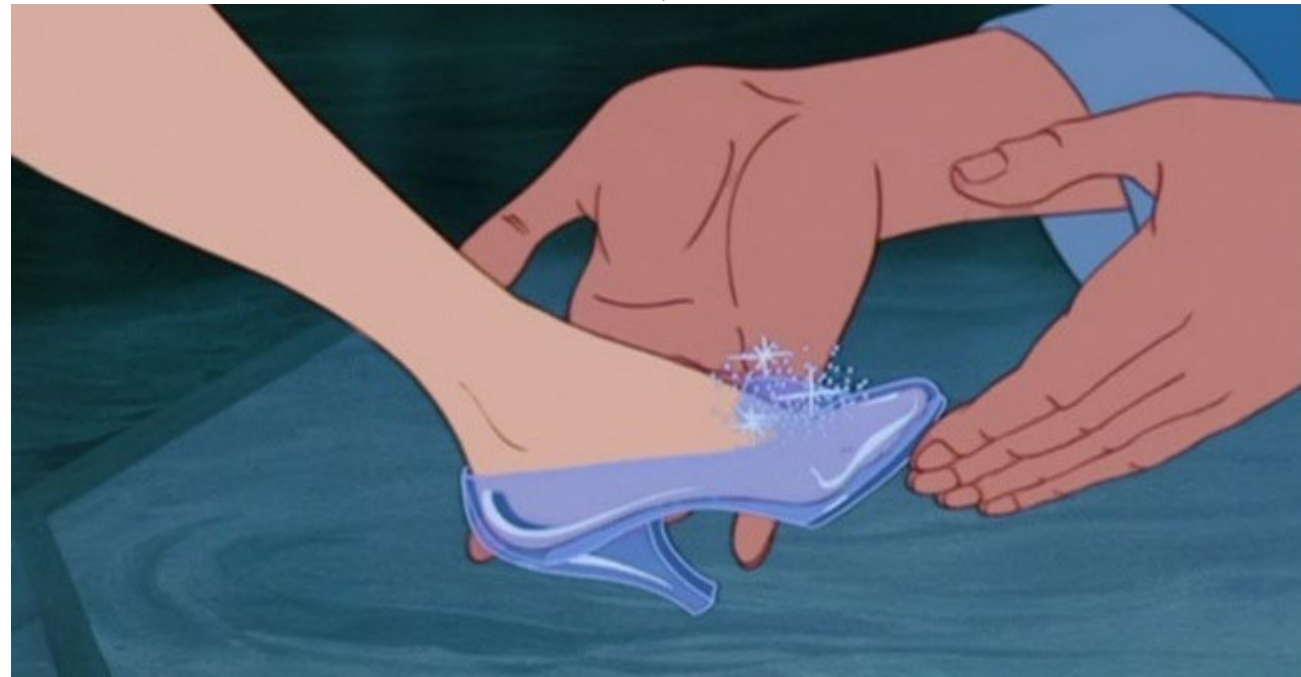
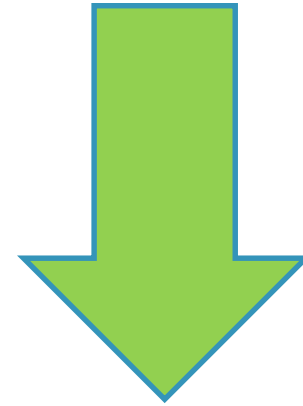
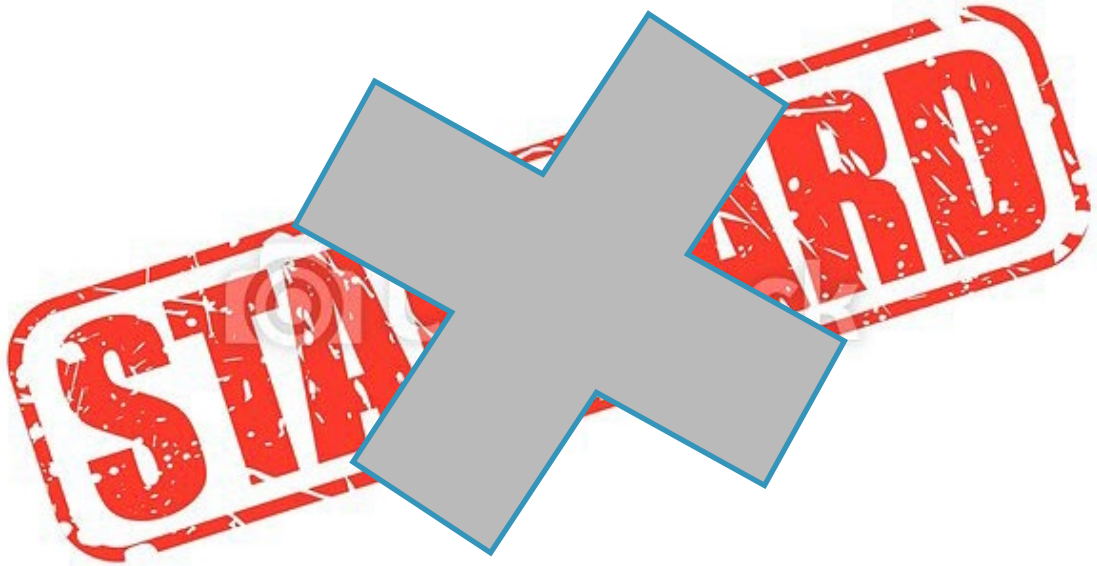
Recherches de logement - mon vécu

Je souhaite vous remercier et vous faire un retour d'expérience quant à notre installation sur Neuchâtel ces dernières semaines.

████████ aura été d'une aide des plus précieuses pour nous : efficace, dynamique, rassurante, disponible et très sympathique !

Merci mille fois de nous avoir accompagné dans la recherche de notre logement et d'avoir répondu à toutes nos questions en temps réel. Mes autres collègues de ██████████ pourrons eux aussi témoigner - ██████████ a définitivement un fan club !

Recherches de logement - mon vécu



Recherches de logement - Obstacles



Recherches de logement - Obstacles

Moi par contre j'ai l'impression d'être en présence d'un chat qui se mord la queue. Je viens de signer mon contrat de travail avec les CFF pour faire pilote de Locomotive. Le contrat débute au 1er Janvier 2022. Je me dis donc que je vais commencer à prospecter dès maintenant, mais sans permis B les régies me disent pas d'appartements, sans adresse le bureau des habitants de Neuchâtel ne peut pas commencer mon permis B etc, sans parler des banques, de l'assurance RC et ménage. De plus sans bail, pas possible d'ouvrir une ligne électrique ou téléphone pour produire un justificatif de domicile par exemple. C'est sans fin.

En vrai être ressortissant UE/AELE, je ne vois vraiment aucune facilité comparé à l'Angleterre par exemple (d'avant Brexit évidemment). Du coup j'aimerais habiter à Neuchâtel ou sera mon dépôt.

Avez-vous des pistes ? Je vous remercie pour votre aide précieuse.

Recherches de logement - Obstacles

Avez-vous besoin d'un **Garant Suisse** ?

Période d'essai



Vous venez de démarrer un nouvel
emploi en Suisse.

Recherches de logement - Obstacles

██████ et moi avons un problème dans notre recherche d'appartement sur Neuchâtel. Jusqu'alors, nous nous sommes vus refusés plusieurs logements pour cause de manque de garant « Suisse ».

Cela fait plus d'un mois que l'on recherche un appartement et il apparaît difficile de trouver un logement pour de jeune français en CDD voulant s'installer sur Neuchâtel.

Nous sommes très motivés pour nous installer dans le canton de Neuchâtel, mais cela ne semble pas être le cas au niveau des gérances.

Je vous remercie par avance, car cela nous aiderait beaucoup et pourra aider de futurs jeune actifs souhaitant s'installer sur Neuchâtel plutôt qu'en France.

Canton de Neuchâtel – un vrai renouveau

Neuchâtel est en train de vivre un renouveau; si les conditions cadres jouent un rôle essentiel dans cette dynamique, les acteurs de l'immobilier y contribuent aussi grandement. Ces derniers - en tant qu'ambassadeurs de la région - sont investis d'une mission complexe,

Troisième Forum du Logement

Le canton de Neuchâtel: une destination de choix

Aussi grâce à vous !



Rappel – Votation du 15 mai

OBJET 1

INITIATIVE LÉGISLATIVE POPULAIRE CANTONALE « POUR UNE FISCALITÉ PLUS ÉQUITABLE »



Le Conseil d'État recommande à la population de rejeter l'initiative, et ce pour plusieurs raisons.

1. Dégât d'image pour le canton

Le Canton de Neuchâtel a réformé sa fiscalité en profondeur durant la dernière décennie. Ces réformes participent à la restauration de l'image du canton, au même titre que les efforts accomplis dans bien d'autres domaines. L'acceptation de l'initiative irait à l'encontre de cette dynamique positive alors que celle-ci commence à porter ses fruits.

Merci!



Au plaisir de coopérer avec vous

et à notre

