

ASSAINISSEMENT ÉNERGÉTIQUE DU CPLN

Généralités

CPLN: Centre professionnel de Littoral neuchâtelois

Rue de la Maladière 82, Neuchâtel

Architecte: bovet jeker architectes sàrl

Valeur ECAP: 63'000'000 Frs

Volume SIA : 98'000 m³

Coût

Crédit de construction : 34'100'000 Frs

Planning général

Octroi du permis de construire : automne 2014

Démolition et construction du bâtiment C: automne 2014 - fin 2016

Assainissement énergétique des bâtiments A et B: automne 2016 - printemps 2019

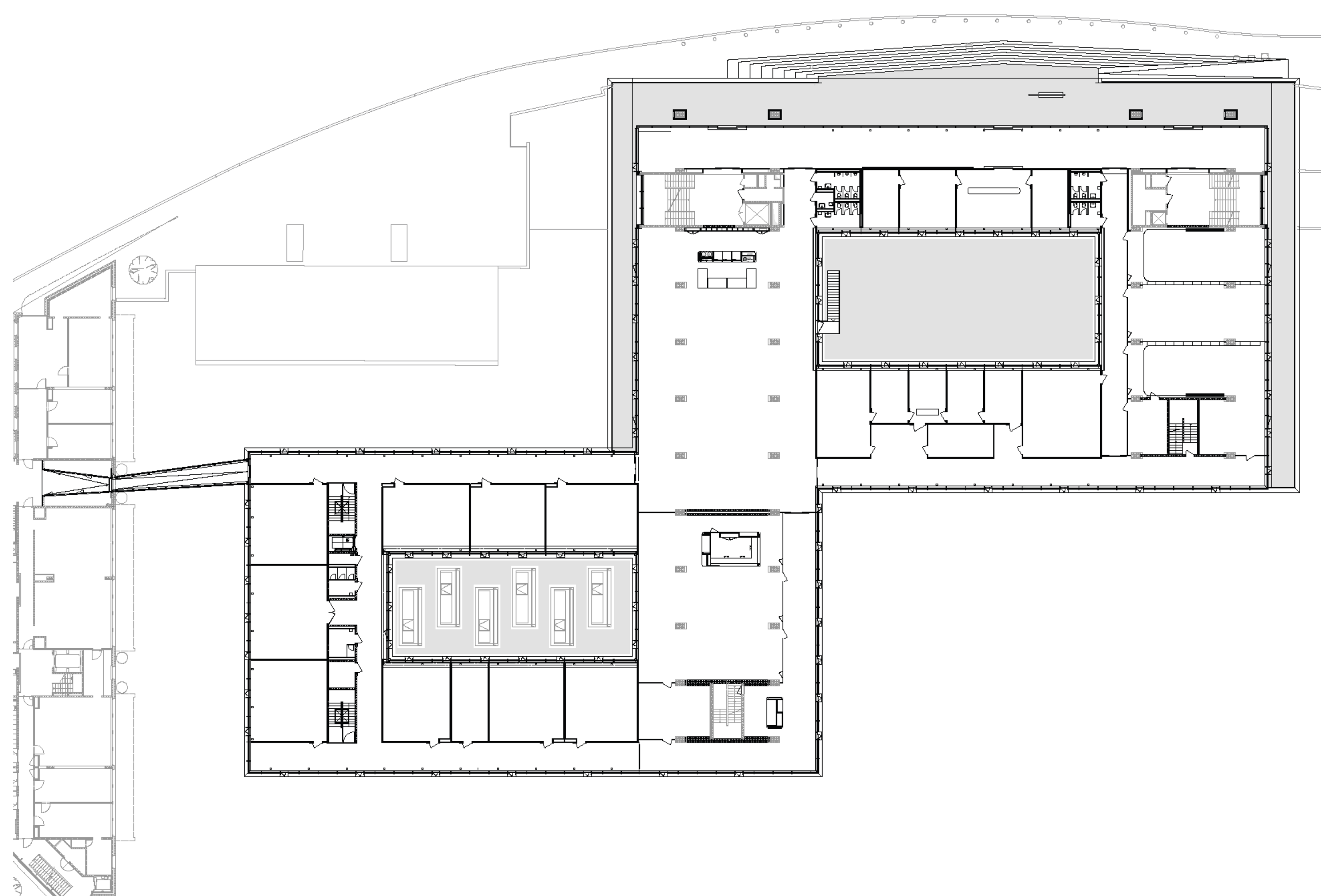
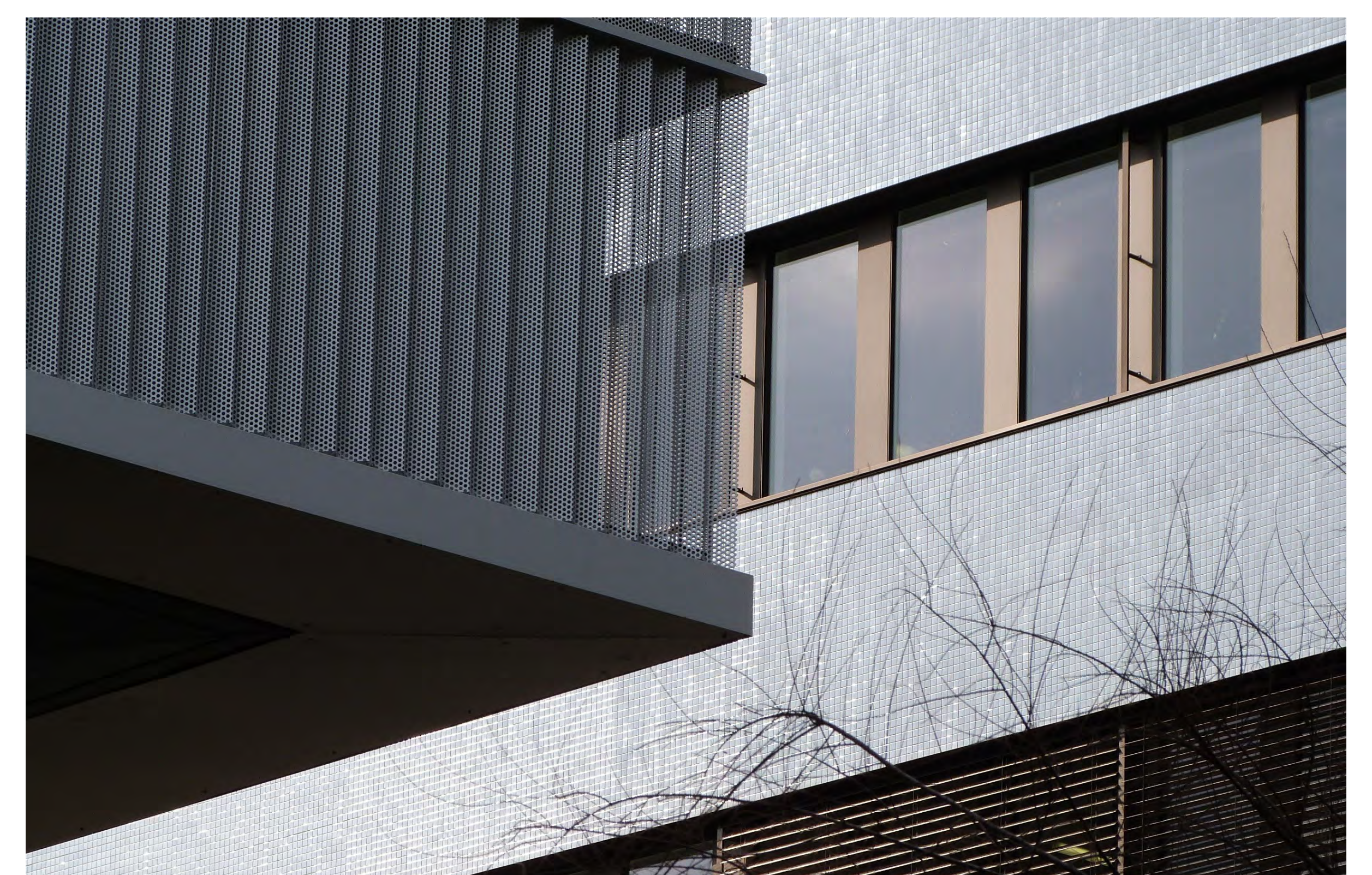
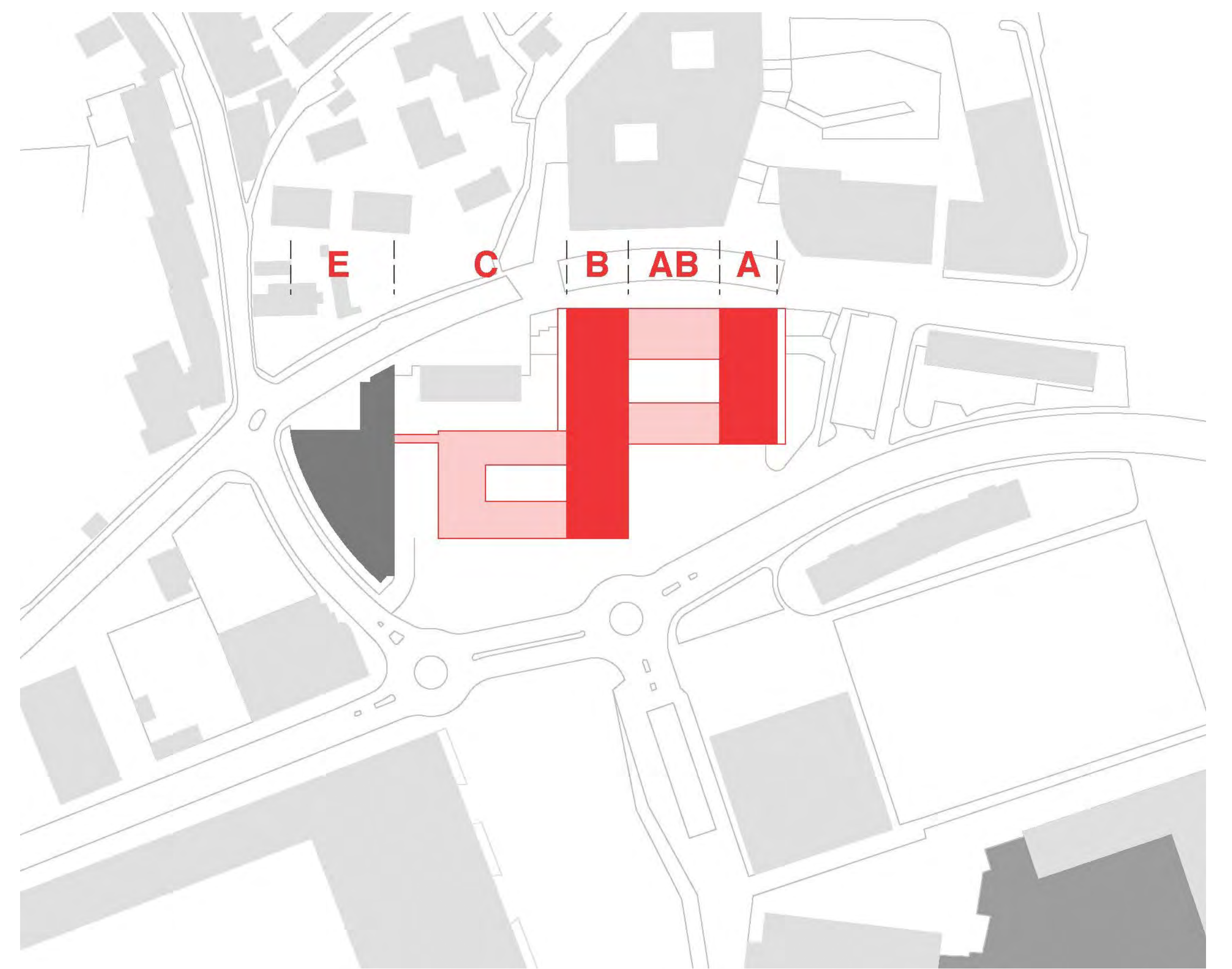
Nature des travaux

Assainissement complet de l'enveloppe des bâtiments A et B

Construction d'un nouveau bâtiment comprenant 19 salles de théorie et 6 ateliers

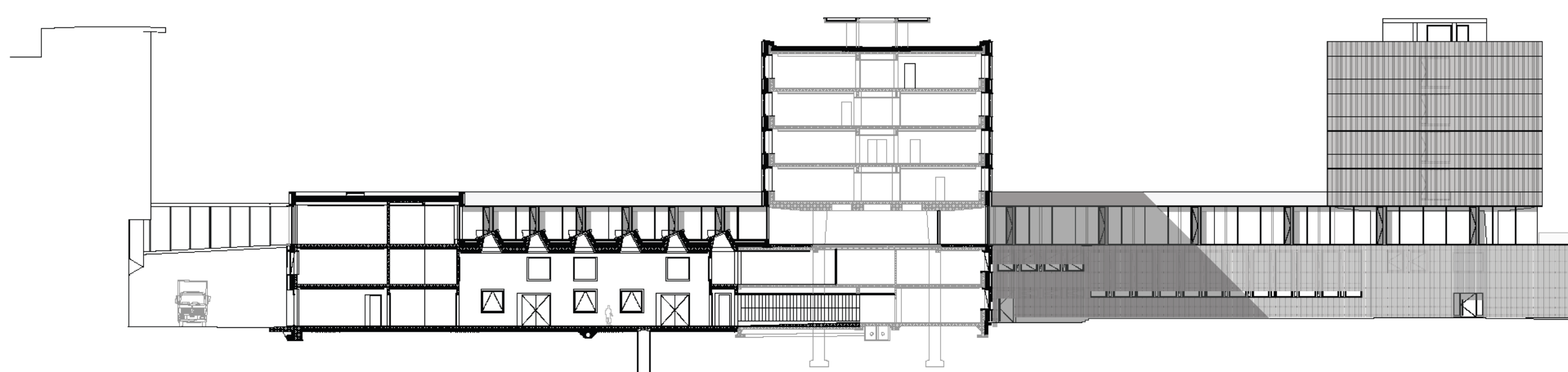
Réaménagement complet du rez-de-chaussée supérieur

Assainissement du terrain pollué sous le nouveau bâtiment C

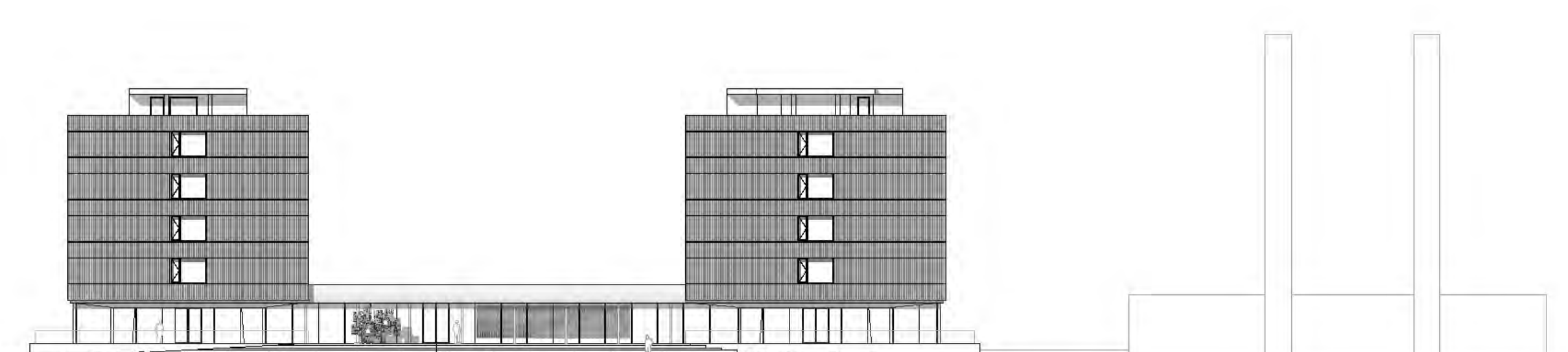


Plan rez-de-chaussée supérieur

0 5 10 20 m



Coupe dans bâtiment C



Façade nord

ASSAINISSEMENT ÉNERGÉTIQUE DU CPLN

Chantier en cours

Construction du nouveau bâtiment C (étape 1)

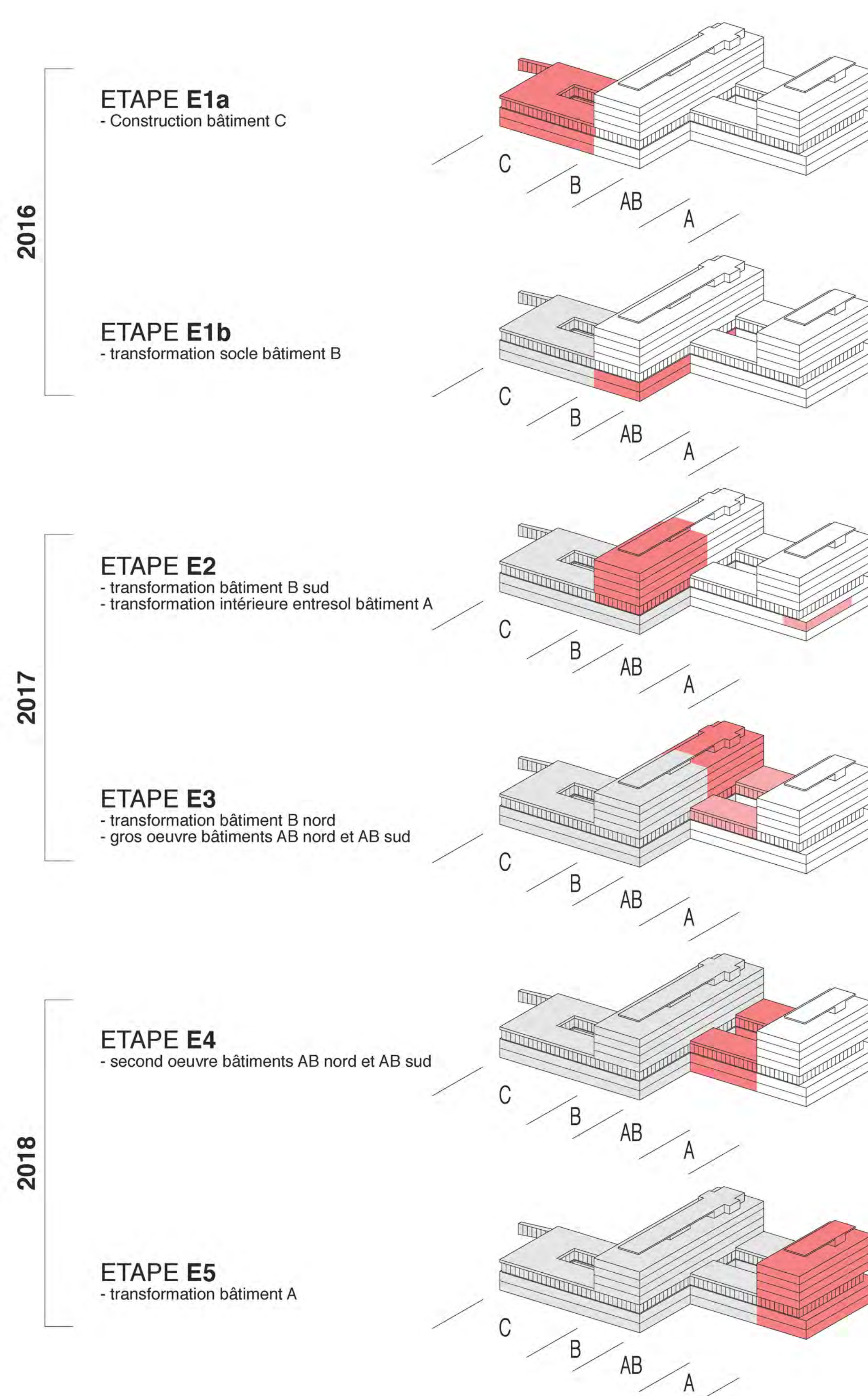
Programme bâtiment C

Rez-de-chaussée inférieur 6 grands ateliers pour l'École Technique
Entresol 10 petits ateliers et salles de théorie pour l'École Technique
Rez-de-chaussée supérieur 9 salles de classes standards

Planning des travaux

Juillet 2014	Déménagements des ateliers dans des locaux provisoires à Jaquet-Droz 7 (ancien CSEM)
Octobre 2014 - Décembre 2014	Démolition de l'ancien bâtiment C
Janvier 2015 - Mars 2015	Dépollution terrain
Avril 2015 - Décembre 2015	Gros Œuvre
Janvier 2016 - Décembre 2016	Second Œuvre
Décembre 2016	Mise en service du nouveau bâtiment C Déménagement des ateliers dans les locaux définitifs
Janvier 2017 - Décembre 2017	Assainissement de l'enveloppe du bâtiment B
Janvier 2018 - Juillet 2018	Assainissement des bâtiments AB sud et nord
Août 2018 - Décembre 2018	Assainissement de l'enveloppe du bâtiment A
Janvier 2019 - Juillet 2019	Aménagements extérieurs

Schémas des étapes de chantier



Automne 2014 - Printemps 2015



Printemps 2015 - Automne 2015



Automne 2015 - Printemps 2016

