

## CONVOCAATION - Session 2024

DÉPARTEMENT DE LA FORMATION  
DE LA DIGITALISATION ET DES SPORTS  
SERVICE DES FORMATIONS  
POSTOBLIGATOIRES ET DE L'ORIENTATION  
OFFICE DES APPRENTISSAGES

### EXAMENS DE FIN D'APPRENTISSAGE

## CONSTRUCTRICE DE ROUTES CFC CONSTRUCTEUR DE ROUTES CFC

Chef-expert :

**Monsieur Cédric Girod**

Coordination des examens :

**CPNE-BC Longues Raies**

Tél. : 032 843 48 00

### TÉLÉPHONES PORTABLES

Afin de pallier aux nombreux problèmes rencontrés suite à l'utilisation de téléphones portables (natels) ou tout autre moyen de communication à ondes courtes, nous vous informons que ces types d'appareils sont strictement interdits durant le déroulement des examens.

### INSTRUCTIONS AUX CANDIDAT-E-S

Les candidat-e-s se muniront de leur caisse d'outils personnels.

**Liste d'outillage (en plus de la caisse à outils) nécessaire pour l'examen pratique.**

**Cet outillage doit être en parfait état.**

**Les protections individuelles sont à charge des candidat-e-s.**

- une chevillière
- un niveau optique
- 15 piquets en fer \*
- une dame à main \*
- un rablet \*
- un pulvérisateur
- ficelle (cordeau)
- scotch
- calculette (pas de natel)
- crayon gomme stylos

**\*Sauf les candidat-e-s provenant des cantons de Genève et du Valais.**

|   |  |
|---|--|
| <b>27 mai 2024</b><br><br>CPNE-BC Longues-Raies<br>Les longues-Raies 11<br>2013 Colombier | <b>CONNAISSANCES PROFESSIONNELLES ÉCRITES</b><br><br><u>Matériel pour l'examen écrit :</u> <ul style="list-style-type: none"><li>• Calculatrice (pas de téléphone portable)</li><li>• Matériel pour le dessin</li><li>• Aide-mémoire de calcul</li></ul> |
|   | <b>Salles, Horaires et Candidat-e-s</b> <ul style="list-style-type: none"><li>• Selon planning annexé</li></ul>  |

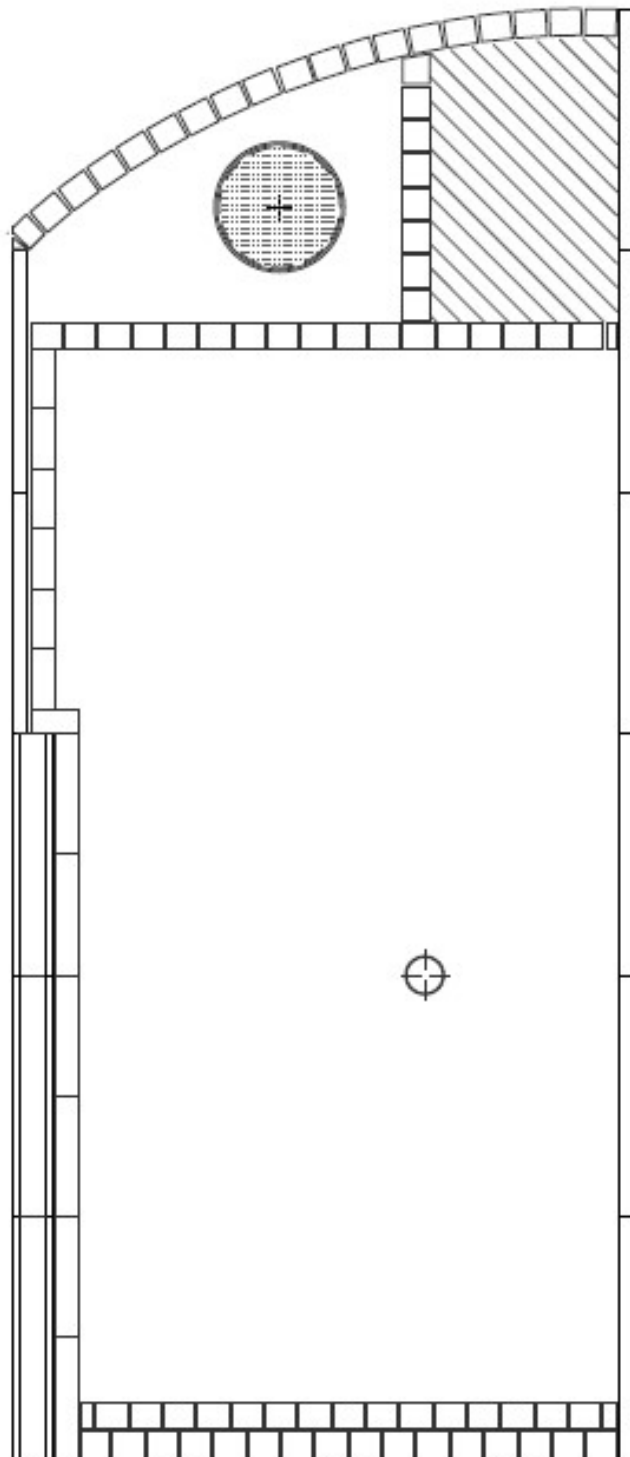
|   |   |
|---|---|
| <b>27 mai 2024</b><br><b>28 mai 2024</b><br><br>CPNE-BC Longues-Raies<br>Les longues-Raies 11<br>2013 Colombier | <b>CONNAISSANCES PROFESSIONNELLES ORALES</b><br><br><b>Les candidat-e-s remettront leur journal de travail aux expert-e-s au début des épreuves orales.</b><br><br><b>Le nom du candidat doit figurer sur le dossier de formation</b> |
|   | <b>Salles, Horaires et Candidat-e-s</b> <ul style="list-style-type: none"><li>• Selon planning annexé</li></ul>   |

|  |   |  |
|--|---|--|
| <b>31 mai 2024</b><br>de 09h00 à 12h00<br><br>Patinoires du Littoral<br>Quai Robert-Comtesse 4<br>2000 Neuchâtel | <b>CULTURE GÉNÉRALE</b><br><br><u>Moyens auxiliaires autorisés :</u> <ul style="list-style-type: none"><li>• classeurs personnels de cours ECG</li><li>• un dictionnaire (papier)</li><li>• une calculatrice (pas de téléphone portable)</li><li>• un livre d'orthographe</li></ul> | <b>Candidat-e-s :</b> <ul style="list-style-type: none"><li>• Selon planning annexé</li></ul>                    |
|  |   | <b>Responsable ECG :</b> <ul style="list-style-type: none"><li>• Michel BERNASCONI<br/>(032 717 42 08)</li></ul> |

|  |  |
|--|--|
| <b>Du 03 juin 2024</b><br><b>Au 19 juin 2024</b><br><br>Halle des maçons et des constructeurs de routes<br><br>CPNE-BC Longues-Raies<br>Les longues-Raies 11<br>2013 Colombier | <b>TRAVAIL PRATIQUE</b> <ul style="list-style-type: none"><li>• <b>Groupe 1</b> : 03, 04, 05 juin 2024</li><li>• <b>Groupe 2</b> : 10, 11, 12 juin 2024</li><li>• <b>Groupe 3</b> : 17, 18, 19 juin 2024</li></ul> |
|  | <b>Horaires et Candidat-e-s</b> <ul style="list-style-type: none"><li>• Selon planning annexé</li></ul>  |

**CONTOUR DE L'OUVRAGE PRATIQUE**

Ce dessin n'est pas à l'échelle



## **COMMUNICATION DES RÉSULTATS**

Les résultats des candidat-e-s seront transmis dans les services ou offices de formation professionnelle du canton d'apprentissage. Les candidat-e-s sont donc prié-e-s de prendre contact directement avec le service ou l'office concerné pour obtenir leurs résultats.

La liste des candidat-e-s neuchâtelois-e-s ayant réussi leurs examens peut être consultée sur le site [www.ne.ch/examens](http://www.ne.ch/examens)

**Pour les candidat-e-s neuchâtelois-e-s, la décision d'échec sera notifiée par lettre recommandée.**

**Pour les candidats des autres cantons, les échecs seront notifiés par les offices de formation compétents.**

Les candidat-e-s en situation d'échec peuvent être reçu-e-s par les membres de la commission pour examiner les travaux d'examens et recevoir une explication sur les raisons motivant leur échec. Pour obtenir un rendez-vous les candidat-e-s doivent adresser une demande par courriel à l'adresse :

[Examens@FNE.ch](mailto:Examens@FNE.ch)

Au plus tard le **15 juillet 2024**.

## **CEREMONIE DE REMISE DES TITRES**

Pour les candidat-e-s neuchâtelois-e-s, nous vous remercions de vous référer au guide pour les procédures de qualifications dans le canton de Neuchâtel.

Pour les autres candidat-e-s, veuillez-vous renseigner auprès du service de la formation professionnelle de votre canton.

Office des apprentissages  
Pôle Technique – Bâtiment - Alimentation

### **Annexe :**

- liste des candidats
- plannings examens
- guide pour les procédures de qualification dans le canton de Neuchâtel

### **Distribution :**

- aux candidats
- aux membres de la CEFA
- aux experts
- au CPNE-BC
- M. M. Bernasconi, codirecteur ECG Littoral et val de Ruz
- aux SFP des cantons de FR – GE – VD – VS