

2015

2016



# mémento statistique de l'école neuchâteloise

situation au 15 octobre 2015

DÉPARTEMENT DE L'ÉCONOMIE  
ET DE L'ACTION SOCIALE  
SERVICE DE STATISTIQUE  
[WWW.NE.CH/STAT](http://WWW.NE.CH/STAT) • [STAT@NE.CH](mailto:STAT@NE.CH)

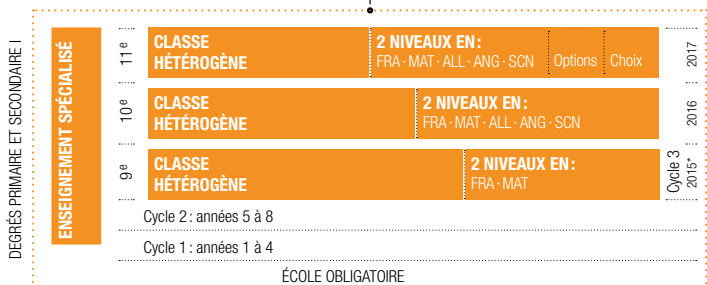
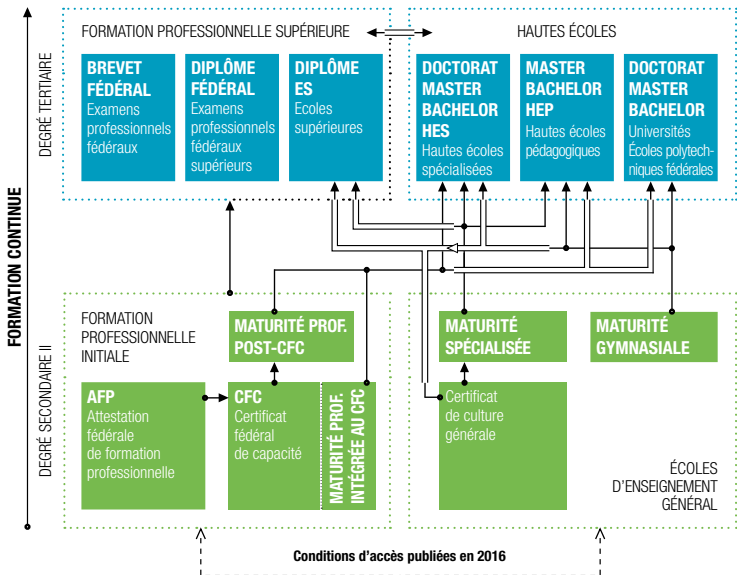
DÉPARTEMENT DE L'ÉDUCATION  
ET DE LA FAMILLE  
OFFICE DE L'INFORMATIQUE SCOLAIRE  
ET DE L'ORGANISATION  
[WWW.NE.CH/OISO](http://WWW.NE.CH/OISO) • [OISO@NE.CH](mailto:OISO@NE.CH)

décembre 2015

## sommaire

|   |              |
|---|--------------|
| <b>structure de l'enseignement</b>  | <b>3</b>     |
| <b>les 7 cercles scolaires</b>  | <b>4</b>     |
| <b>tableau de scolarisation des élèves</b>  | <b>4</b>     |
| <b>scolarité obligatoire</b>  | <b>5</b>     |
| nombre d'élèves selon le cycle et l'année   | 5            |
| effectif des enseignants et taux d'encadrement  | 5            |
| <b>cycles 1 à 3 - effectif, nombre de classes et moyenne</b>                          | <b>6-16</b>  |
| <b>cycle 1</b> /années 1, 2, 3 et 4   | 6            |
| sous-total cycle 1 enseignement ordinaire, accueil et formation spécialisée           | 7            |
| <b>cycle 2</b> /années 5, 6, 7 et 8   | 8            |
| taux de non-promotion années 3 à 7, en %  | 8            |
| sous-total cycle 2 enseignement ordinaire, accueil et formation spécialisée           | 9            |
| <b>cycle 3</b> /année 9 : nombre d'élèves niveaux 1 et 2 en français et mathématiques | 10           |
| répartition en 3 profils des 2 branches à niveaux                                     | 11           |
| non-promotion - redoublement, en %  | 11           |
| année 10 : maturités, moderne et préprofessionnelle                                   | 12           |
| non-promotion - redoublement, en %  | 12           |
| année 11 : maturités, moderne et préprofessionnelle                                   | 13           |
| sous-total cycle 3 enseignement ordinaire, classes d'accueil et terminale             | 14           |
| récapitulatif cycles 1, 2 et 3 sans classes spéciales                                 | 15           |
| récapitulatif cycles 1, 2 et 3 avec classes spéciales                                 | 16           |
| perspectives scolaires à court terme, par cercle                                      | 16           |
| <b>indicateurs de l'école obligatoire</b>   | <b>17-18</b> |
| nombre de classes selon le nombre d'élèves  | 17           |
| taux de redoublement années 3 à 7, en %   | 18           |
| <b>formation postobligatoire</b>  | <b>19-22</b> |
| formation générale  | 19           |
| formation professionnelle   | 20           |
| écoles du postobligatoire   | 21           |
| hautes écoles HEP-BEJUNE - HE-Arc   | 22           |
| <b>conservatoire de musique neuchâtelois</b>  | <b>22</b>    |
| école de musique, formations préprofessionnelle et professionnelle                    | 22           |
| <b>CNIP - centre neuchâtelois d'intégration professionnelle</b>                       | <b>22</b>    |
| nombre d'étudiants  | 22           |
| <b>écoles spécialisées et institutions avec classes internes</b>                      | <b>23</b>    |
| effectif et nombre de classes   | 23           |
| <b>écoles privées et enseignement à domicile</b>                                      | <b>23</b>    |
| effectif par cycle  | 23           |
| <b>population du personnel enseignant</b> écoles obligatoire et du postobligatoire    | <b>24</b>    |

# structure de l'enseignement

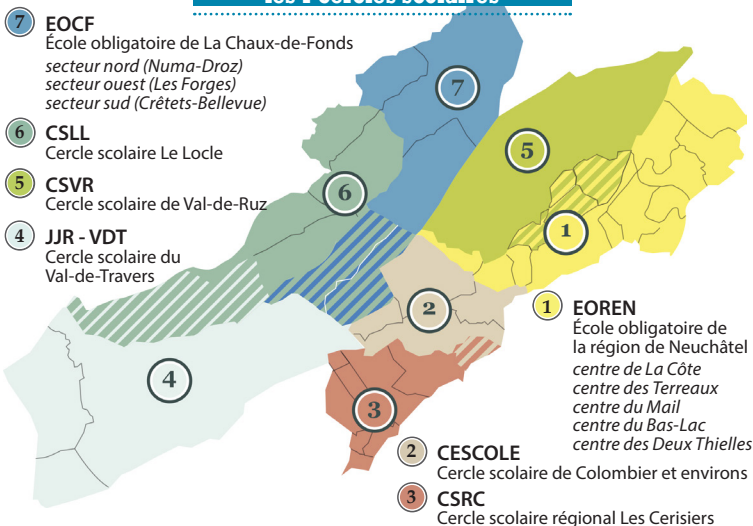


- Accès direct
- ⇨ Accès possible avec complément : stage, passerelle, examens

\*ANNÉE SCOLAIRE 2015-16 :  
la rénovation du cycle 3 entre en vigueur pour les élèves de 9<sup>e</sup>

SFPO/août 2015

## les 7 cercles scolaires



## tableau de scolarisation des élèves

| année scolaire                 | 15 - 16  | 16 - 17 | 17 - 18 | 18 - 19 | 19 - 20 | 20 - 21 | 21 - 22 |         |
|--------------------------------|----------|---------|---------|---------|---------|---------|---------|---------|
| né entre le... et le...        |          |         |         |         |         |         |         |         |
| 01.09.2000 - 31.08.2001        | 11       |         |         |         |         |         |         |         |
| 01.09.2001 - 31.08.2002        | 10       | 11      |         |         |         |         |         |         |
| 01.09.2002 - 31.08.2003        | 9        | 10      | 11      |         |         |         |         |         |
| 01.09.2003 - 31.08.2004        | 8        | 9       | 10      | 11      |         |         |         |         |
| 01.09.2004 - 31.08.2005        | 7        | 8       | 9       | 10      | 11      |         |         |         |
| 01.09.2005 - 31.08.2006        | 6        | 7       | 8       | 9       | 10      | 11      |         |         |
| 01.08.2006 - 31.07.2007        | 5        | 6       | 7       | 8       | 9       | 10      | 11      |         |
| 01.08.2007 - 31.07.2008        | 4        | 5       | 6       | 7       | 8       | 9       | 10      | cycle 3 |
| 01.08.2008 - 31.07.2009        | 3        | 4       | 5       | 6       | 7       | 8       | 9       |         |
| 01.08.2009 - 31.07.2010        | 2        | 3       | 4       | 5       | 6       | 7       | 8       |         |
| <b>01.08.2010 - 31.07.2011</b> | <b>1</b> | 2       | 3       | 4       | 5       | 6       | 7       | cycle 2 |
| 01.08.2011 - 31.07.2012        |          | 1       | 2       | 3       | 4       | 5       | 6       |         |
| 01.08.2012 - 31.07.2013        |          |         | 1       | 2       | 3       | 4       | 5       |         |
| 01.08.2013 - 31.07.2014        |          |         |         | 1       | 2       | 3       | 4       |         |
| 01.08.2014 - 31.07.2015        |          |         |         |         | 1       | 2       | 3       | cycle 1 |
| 01.08.2015 - 31.07.2016        |          |         |         |         |         | 1       | 2       |         |
| 01.08.2016 - 31.07.2017        |          |         |         |         |         |         | 1       |         |

## scolarité obligatoire

### nombre d'élèves selon le cycle et l'année

| cycles / années d'enseignement  | filles      | garçons      | total        |
|---------------------------------|-------------|--------------|--------------|
| <b>cycle 1</b>                  | <b>3470</b> | <b>3705</b>  | <b>7175</b>  |
| année 1                         | 879         | 894          | 1773         |
| année 2                         | 845         | 893          | 1738         |
| année 3                         | 902         | 954          | 1856         |
| année 4                         | 840         | 957          | 1797         |
| formation spécialisée & accueil | 4           | 7            | 11           |
| <b>cycle 2</b>                  | <b>3627</b> | <b>3714</b>  | <b>7341</b>  |
| année 5                         | 844         | 810          | 1654         |
| année 6                         | 906         | 927          | 1833         |
| année 7                         | 908         | 933          | 1841         |
| année 8                         | 896         | 940          | 1836         |
| formation spécialisée & accueil | 73          | 104          | 177          |
| <b>cycle 3</b>                  | <b>2884</b> | <b>2987</b>  | <b>5871</b>  |
| année 9                         | 850         | 891          | 1741         |
| année 10                        | 955         | 955          | 1910         |
| année 11                        | 911         | 899          | 1810         |
| terminale & accueil             | 168         | 242          | 410          |
| <b>total élèves</b>             | <b>9981</b> | <b>10406</b> | <b>20387</b> |

## effectif des enseignants et taux d'encadrement

| enseignants années 1 à 11 | nombre<br>d'enseignants | équivalent<br>plein temps (EPT) | *taux<br>d'encadrement |
|---------------------------|-------------------------|---------------------------------|------------------------|
| <b>total</b>              | <b>2093</b>             | <b>1463.9</b>                   | <b>13.9</b>            |

\*Le taux d'encadrement renseigne le nombre d'élèves par enseignant plein temps.  
(Définition : source OFS)

# cycle 1

## années 1, 2, 3 et 4

| cercles<br>centres ou secteurs | année 1      |             |             | année 2      |             |             | année 3      |             |             | année 4       |             |             |
|--------------------------------|--------------|-------------|-------------|--------------|-------------|-------------|--------------|-------------|-------------|---------------|-------------|-------------|
|                                | classes      | élèves      | moyenne     | classes      | élèves      | moyenne     | classes      | élèves      | moyenne     | classes       | élèves      | moyenne     |
| <i>EOREN La Côte</i>           | 7            | 144         | 20.6        | 7            | 114         | 16.3        | 7.5          | 159         | 21.2        | 7.5           | 136         | 18.1        |
| <i>Les Terreaux</i>            | 8.5          | 151         | 17.8        | 8.5          | 137         | 16.1        | 9            | 166         | 18.4        | 9             | 161         | 17.9        |
| <i>Le Mail</i>                 | 7.2          | 130         | 18.1        | 7.2          | 143         | 19.9        | 6.7          | 131         | 19.6        | 6.7           | 113         | 16.9        |
| <i>Le Bas-Lac</i>              | 5            | 87          | 17.4        | 5            | 83          | 16.6        | 5.75         | 100         | 17.4        | 4.75          | 102         | 21.5        |
| <i>Les Deux Thielles</i>       | 5            | 93          | 18.6        | 5.5          | 94          | 17.1        | 5.5          | 110         | 20          | 5.5           | 94          | 17.1        |
| <b>EOREN (total)</b>           | <b>32.7</b>  | <b>605</b>  | <b>18.5</b> | <b>33.2</b>  | <b>571</b>  | <b>17.2</b> | <b>34.45</b> | <b>666</b>  | <b>19.3</b> | <b>33.45</b>  | <b>606</b>  | <b>18.1</b> |
| <b>CESCOLE</b>                 | <b>8.5</b>   | <b>153</b>  | <b>18</b>   | <b>8.5</b>   | <b>173</b>  | <b>20.4</b> | <b>8.5</b>   | <b>160</b>  | <b>18.8</b> | <b>9</b>      | <b>171</b>  | <b>19</b>   |
| <b>CSRC</b>                    | <b>8</b>     | <b>137</b>  | <b>17.1</b> | <b>8</b>     | <b>132</b>  | <b>16.5</b> | <b>7.5</b>   | <b>145</b>  | <b>19.3</b> | <b>6.5</b>    | <b>128</b>  | <b>19.7</b> |
| <b>JJR</b>                     | <b>5.5</b>   | <b>114</b>  | <b>20.7</b> | <b>5.5</b>   | <b>114</b>  | <b>20.7</b> | <b>6.5</b>   | <b>109</b>  | <b>16.8</b> | <b>7</b>      | <b>120</b>  | <b>17.1</b> |
| <b>CSVV</b>                    | <b>11.33</b> | <b>206</b>  | <b>18.2</b> | <b>11.33</b> | <b>205</b>  | <b>18.1</b> | <b>12</b>    | <b>225</b>  | <b>18.8</b> | <b>10.83</b>  | <b>179</b>  | <b>16.5</b> |
| <b>CSLL</b>                    | <b>7.5</b>   | <b>131</b>  | <b>17.5</b> | <b>7.5</b>   | <b>124</b>  | <b>16.5</b> | <b>8</b>     | <b>125</b>  | <b>15.6</b> | <b>8.5</b>    | <b>150</b>  | <b>17.6</b> |
| <i>EOCF Nord</i>               | 6.7          | 106         | 15.8        | 6.7          | 128         | 19.1        | 6.2          | 107         | 17.3        | 6.2           | 116         | 18.7        |
| <i>Ouest</i>                   | 8.25         | 171         | 20.7        | 8.25         | 135         | 16.4        | 9.25         | 164         | 17.7        | 9.25          | 153         | 16.5        |
| <i>Sud</i>                     | 8.5          | 150         | 17.6        | 9            | 156         | 17.3        | 8            | 155         | 19.4        | 9.5           | 174         | 18.3        |
| <b>EOCF (total)</b>            | <b>23.45</b> | <b>427</b>  | <b>18.2</b> | <b>23.95</b> | <b>419</b>  | <b>17.5</b> | <b>23.45</b> | <b>426</b>  | <b>18.2</b> | <b>24.95</b>  | <b>443</b>  | <b>17.8</b> |
| <b>total</b>                   | <b>96.98</b> | <b>1773</b> | <b>18.3</b> | <b>97.98</b> | <b>1738</b> | <b>17.7</b> | <b>100.4</b> | <b>1856</b> | <b>18.5</b> | <b>100.23</b> | <b>1797</b> | <b>17.9</b> |

# cycle 1

## classes d'accueil et formation spécialisée

| cercles<br>centres ou secteurs | enseign. ordinaire<br>sous-total cycle 1 |             |             | classes<br>d'accueil |          |          | formation<br>spécialisée |           |            | total cycle 1 |             |             |
|--------------------------------|--|-------------|-------------|----------------------|----------|----------|--------------------------|-----------|------------|---------------|-------------|-------------|
|                                | classes                                  | élèves      | moyenne     | classes              | élèves   | moyenne  | classes                  | élèves    | moyenne    | classes       | élèves      | moyenne     |
| <i>EOREN La Côte</i>           | 29                                       | 553         | 19.1        | —                    | —        | —        | —                        | —         | —          | 29            | 553         | 19.1        |
| <i>Les Terreaux</i>            | 35                                       | 615         | 17.6        | —                    | —        | —        | 0.33                     | 2         | 6          | 35.33         | 617         | 17.5        |
| <i>Le Mail</i>                 | 27.8                                     | 517         | 18.6        | —                    | —        | —        | —                        | —         | —          | 27.8          | 517         | 18.6        |
| <i>Le Bas-Lac</i>              | 20.5                                     | 372         | 18.1        | —                    | —        | —        | —                        | —         | —          | 20.5          | 372         | 18.1        |
| <i>Les Deux Thielles</i>       | 21.5                                     | 391         | 18.2        | —                    | —        | —        | —                        | —         | —          | 21.5          | 391         | 18.2        |
| <b>EOREN (total)</b>           | 133.8                                    | 2448        | 18.3        | —                    | —        | —        | 0.33                     | 2         | 6          | 134.13        | 2450        | 18.3        |
| <b>CESCOLE</b>                 | 34.5                                     | 657         | 19          | —                    | —        | —        | 0.33                     | 1         | 3          | 34.83         | 658         | 18.9        |
| <b>CSRC</b>                    | 30                                       | 542         | 18.1        | —                    | —        | —        | —                        | —         | —          | 30            | 542         | 18.1        |
| <b>JJR</b>                     | 24.5                                     | 457         | 18.7        | —                    | —        | —        | —                        | —         | —          | 24.5          | 457         | 18.7        |
| <b>CSVV</b>                    | 45.5                                     | 815         | 17.9        | —                    | —        | —        | —                        | —         | —          | 45.5          | 815         | 17.9        |
| <b>CSLL</b>                    | 31.5                                     | 530         | 16.8        | —                    | —        | —        | —                        | —         | —          | 31.5          | 530         | 16.8        |
| <i>EOCF Nord</i>               | 25.8                                     | 457         | 17.7        | —                    | —        | —        | 0.45                     | 3         | 6.7        | 26.25         | 460         | 17.5        |
| <i>Ouest</i>                   | 35                                       | 623         | 17.8        | —                    | —        | —        | 0.25                     | 2         | 8          | 35.25         | 625         | 17.7        |
| <i>Sud</i>                     | 35                                       | 635         | 18.1        | —                    | —        | —        | 0.33                     | 3         | 9          | 35.33         | 638         | 18.1        |
| <b>EOCF (total)</b>            | 95.8                                     | 1715        | 17.9        | —                    | —        | —        | 1.03                     | 8         | 7.7        | 96.83         | 1723        | 17.8        |
| <b>total</b>                   | <b>395.6</b>                             | <b>7164</b> | <b>18.1</b> | <b>—</b>             | <b>—</b> | <b>—</b> | <b>1.7</b>               | <b>11</b> | <b>6.5</b> | <b>397.3</b>  | <b>7175</b> | <b>18.1</b> |

## cycle 2 années 5, 6, 7 et 8

| cercles<br>centres ou secteurs | année 5      |             |             | année 6      |             |             | année 7      |             |             | année 8      |             |             |
|--------------------------------|--------------|-------------|-------------|--------------|-------------|-------------|--------------|-------------|-------------|--------------|-------------|-------------|
|                                | classes      | élèves      | moyenne     | classes      | élèves      | moyenne     | classes      | élèves      | moyenne     | classes      | élèves      | moyenne     |
| <i>EOREN La Côte</i>           | 6.83         | 125         | 18.3        | 6.83         | 142         | 20.8        | 7.33         | 133         | 18.1        | 7            | 136         | 19.4        |
| <i>Les Terreaux</i>            | 7.5          | 132         | 17.6        | 9.5          | 164         | 17.3        | 8            | 142         | 17.7        | 8            | 154         | 19.3        |
| <i>Le Mail</i>                 | 7.2          | 126         | 17.5        | 6.5          | 116         | 17.8        | 6.5          | 120         | 18.5        | 7            | 128         | 18.3        |
| <i>Le Bas-Lac</i>              | 4.25         | 82          | 19.3        | 5.25         | 99          | 18.9        | 5            | 106         | 21.2        | 4            | 82          | 20.5        |
| <i>Les Deux Thielles</i>       | 5.5          | 104         | 18.9        | 6            | 108         | 18          | 5            | 101         | 20.2        | 5            | 99          | 19.8        |
| <b>EOREN (total)</b>           | <b>31.28</b> | <b>569</b>  | <b>18.2</b> | <b>34.08</b> | <b>629</b>  | <b>18.5</b> | <b>31.83</b> | <b>602</b>  | <b>18.9</b> | <b>31</b>    | <b>599</b>  | <b>19.3</b> |
| <b>CESCOLE</b>                 | <b>8</b>     | <b>143</b>  | <b>17.9</b> | <b>8</b>     | <b>146</b>  | <b>18.2</b> | <b>8.5</b>   | <b>175</b>  | <b>20.6</b> | <b>9</b>     | <b>166</b>  | <b>18.4</b> |
| <b>CSRC</b>                    | <b>6.5</b>   | <b>126</b>  | <b>19.4</b> | <b>8.5</b>   | <b>159</b>  | <b>18.7</b> | <b>9</b>     | <b>173</b>  | <b>19.2</b> | <b>7</b>     | <b>138</b>  | <b>19.7</b> |
| <b>JJR</b>                     | <b>6</b>     | <b>111</b>  | <b>18.5</b> | <b>7.5</b>   | <b>124</b>  | <b>16.5</b> | <b>6</b>     | <b>129</b>  | <b>21.5</b> | <b>6</b>     | <b>113</b>  | <b>18.8</b> |
| <b>CSVR</b>                    | <b>9.75</b>  | <b>191</b>  | <b>19.6</b> | <b>11.75</b> | <b>231</b>  | <b>19.7</b> | <b>10.75</b> | <b>195</b>  | <b>18.1</b> | <b>12.25</b> | <b>238</b>  | <b>19.4</b> |
| <b>CSLL</b>                    | <b>6</b>     | <b>119</b>  | <b>19.8</b> | <b>6</b>     | <b>131</b>  | <b>21.8</b> | <b>6.5</b>   | <b>118</b>  | <b>18.2</b> | <b>8</b>     | <b>154</b>  | <b>19.2</b> |
| <i>EOCF Nord</i>               | 6.2          | 123         | 19.8        | 6            | 117         | 19.5        | 7            | 134         | 19.1        | 7            | 136         | 19.4        |
| <i>Ouest</i>                   | 7.5          | 134         | 17.9        | 7.5          | 145         | 19.3        | 8            | 149         | 18.6        | 7            | 134         | 19.1        |
| <i>Sud</i>                     | 7            | 138         | 19.7        | 7.5          | 151         | 20.1        | 8.5          | 166         | 19.5        | 9            | 158         | 17.6        |
| <b>EOCF (total)</b>            | <b>20.7</b>  | <b>395</b>  | <b>19.1</b> | <b>21</b>    | <b>413</b>  | <b>19.7</b> | <b>23.5</b>  | <b>449</b>  | <b>19.1</b> | <b>23</b>    | <b>428</b>  | <b>18.6</b> |
| <b>total</b>                   | <b>88.23</b> | <b>1654</b> | <b>18.7</b> | <b>96.83</b> | <b>1833</b> | <b>18.9</b> | <b>96.08</b> | <b>1841</b> | <b>19.2</b> | <b>96.25</b> | <b>1836</b> | <b>19.1</b> |

### ► taux de non-promotion pour les années 3 à 7, en %

|             | 3    | 4    | 5    | 6    | 7    |
|-------------|------|------|------|------|------|
| 2012 - 2013 | 0.73 | 1.92 | 2.43 | 1.05 | 2.03 |
| 2013 - 2014 | 1.2  | 1.78 | 2.18 | 1.71 | 4.58 |
| 2014 - 2015 | 1.21 | 2.88 | 2.39 | 1.29 | 2.38 |

Remarque : dans les années 3 à 7, la non-promotion se confond avec le redoublement. Comme il n'existe pas de filières, l'élève non-promu n'a pas d'autre choix que de redoubler. Les élèves promus par dérogation ainsi que les passages vers les classes de l'enseignement spécialisé ne font pas partie du tableau.



## cycle 2

### classes d'accueil et formation spécialisée

| cercles<br>centres ou secteurs | enseign. ordinaire<br>sous-total cycle 2 |             |           | classes<br>d'accueil |           |            | formation<br>spécialisée |            |            | total cycle 2 |             |             |
|--------------------------------|--|-------------|-----------|----------------------|-----------|------------|--------------------------|------------|------------|---------------|-------------|-------------|
|                                | classes                                  | élèves      | moyenne   | classes              | élèves    | moyenne    | classes                  | élèves     | moyenne    | classes       | élèves      | moyenne     |
| <i>EOREN La Côte</i>           | 28                                       | 536         | 19.1      | —                    | —         | —          | 1.5                      | 12         | 8          | 29.5          | 548         | 18.6        |
| <i>Les Terreaux</i>            | 33                                       | 592         | 17.9      | —                    | —         | —          | 3.67                     | 31         | 8.5        | 36.67         | 623         | 17          |
| <i>Le Mail</i>                 | 27.2                                     | 490         | 18        | 0.5                  | 2         | 4          | 2.33                     | 18         | 7.7        | 30.03         | 510         | 17          |
| <i>Le Bas-Lac</i>              | 18.5                                     | 369         | 19.9      | —                    | —         | —          | —                        | —          | —          | 18.5          | 369         | 19.9        |
| <i>Les Deux Thielles</i>       | 21.5                                     | 412         | 19.2      | —                    | —         | —          | —                        | —          | —          | 21.5          | 412         | 19.2        |
| <b>EOREN (total)</b>           | 128.2                                    | 2399        | 18.7      | 0.5                  | 2         | 4          | 7.5                      | 61         | 8.1        | 136.2         | 2462        | 18.1        |
| <b>CESCOLE</b>                 | 33.5                                     | 630         | 18.8      | —                    | —         | —          | 1.92                     | 17         | 8.9        | 35.42         | 647         | 18.3        |
| <b>CSRC</b>                    | 31                                       | 596         | 19.2      | —                    | —         | —          | —                        | —          | —          | 31            | 596         | 19.2        |
| <b>JJR</b>                     | 25.5                                     | 477         | 18.7      | —                    | —         | —          | —                        | —          | —          | 25.5          | 477         | 18.7        |
| <b>CSVV</b>                    | 44.5                                     | 855         | 19.2      | —                    | —         | —          | 1                        | 9          | 9          | 45.5          | 864         | 19          |
| <b>CSLL</b>                    | 26.5                                     | 522         | 19.7      | 0.25                 | 6         | 24         | 2                        | 17         | 8.5        | 28.75         | 545         | 19          |
| <i>EOCF Nord</i>               | 26.2                                     | 510         | 19.5      | 2                    | 18        | 9          | 1.55                     | 14         | 9          | 29.75         | 542         | 18.2        |
| <i>Ouest</i>                   | 30                                       | 562         | 18.7      | —                    | —         | —          | 1.75                     | 16         | 9.1        | 31.75         | 578         | 18.2        |
| <i>Sud</i>                     | 32                                       | 613         | 19.2      | —                    | —         | —          | 2.07                     | 17         | 8.2        | 34.07         | 630         | 18.5        |
| <b>EOCF (total)</b>            | 88.2                                     | 1685        | 19.1      | 2                    | 18        | 9          | 5.37                     | 47         | 8.8        | 95.57         | 1750        | 18.3        |
| <b>total</b>                   | <b>377.4</b>                             | <b>7164</b> | <b>19</b> | <b>2.75</b>          | <b>26</b> | <b>9.5</b> | <b>17.78</b>             | <b>151</b> | <b>8.5</b> | <b>397.93</b> | <b>7341</b> | <b>18.4</b> |

| cercles<br>centres ou secteurs | français                  |                           | mathématiques             |                           | total      |             |             |
|--------------------------------|---------------------------|---------------------------|---------------------------|---------------------------|------------|-------------|-------------|
|                                | nbre d'élèves<br>niveau 1 | nbre d'élèves<br>niveau 2 | nbre d'élèves<br>niveau 1 | nbre d'élèves<br>niveau 2 | classes    | élèves      | moy.        |
| <i>EOREN La Côte</i>           | 64                        | 82                        | 63                        | 83                        | 8          | 146         | 18.3        |
| <i>Les Terreaux</i>            | 56                        | 94                        | 57                        | 93                        | 7          | 151         | 21.6        |
| <i>Le Mail</i>                 | 62                        | 92                        | 65                        | 89                        | 8          | 155         | 19.4        |
| <i>Le Bas-Lac</i>              | 38                        | 45                        | 44                        | 39                        | 4          | 83          | 20.8        |
| <i>Les Deux Thielles</i>       | 54                        | 44                        | 46                        | 52                        | 5          | 98          | 19.6        |
| <b>EOREN (total)</b>           | <b>274</b>                | <b>357</b>                | <b>275</b>                | <b>356</b>                | <b>32</b>  | <b>633</b>  | <b>19.8</b> |
| <b>CESCOLE</b>                 | <b>84</b>                 | <b>96</b>                 | <b>76</b>                 | <b>104</b>                | <b>9</b>   | <b>180</b>  | <b>20</b>   |
| <b>CSRC</b>                    | <b>34</b>                 | <b>90</b>                 | <b>46</b>                 | <b>78</b>                 | <b>6</b>   | <b>122</b>  | <b>20.3</b> |
| <b>JJR</b>                     | <b>53</b>                 | <b>51</b>                 | <b>46</b>                 | <b>58</b>                 | <b>5</b>   | <b>104</b>  | <b>20.8</b> |
| <b>CSVR</b>                    | <b>78</b>                 | <b>85</b>                 | <b>76</b>                 | <b>87</b>                 | <b>9</b>   | <b>163</b>  | <b>18.1</b> |
| <b>CSLL</b>                    | <b>70</b>                 | <b>78</b>                 | <b>68</b>                 | <b>80</b>                 | <b>8</b>   | <b>148</b>  | <b>18.5</b> |
| <i>EOCF Nord</i>               | 48                        | 78                        | 49                        | 77                        | 7          | 126         | 18          |
| <i>Ouest</i>                   | 61                        | 55                        | 60                        | 56                        | 6          | 116         | 19.3        |
| <i>Sud</i>                     | 56                        | 93                        | 54                        | 95                        | 8          | 149         | 18.6        |
| <b>EOCF (total)</b>            | <b>165</b>                | <b>226</b>                | <b>163</b>                | <b>228</b>                | <b>21</b>  | <b>391</b>  | <b>18.6</b> |
| <b>total</b>                   | <b>758</b>                | <b>983</b>                | <b>750</b>                | <b>991</b>                | <b>90</b>  | <b>1741</b> | <b>19.3</b> |
| <b>% d'élèves</b>              | <b>43.5</b>               | <b>56.5</b>               | <b>43.1</b>               | <b>56.9</b>               | <b>100</b> |             |             |

### ► commentaires

Afin que chaque élève puisse mettre en évidence ses compétences, notamment afin de mieux s'orienter vers les formations postobligatoires offertes aujourd'hui, le canton de Neuchâtel a opté, comme d'autres cantons, pour une structure avec un enseignement à 2 niveaux des disciplines fondamentales, introduit de manière progressive entre les années 9 et 10.

En dernière année du cycle 3, l'élève choisira une option afin de préciser son profil en fonction du choix de formation au postobligatoire.

### ► année 9 - répartition en 3 profils des 2 branches à niveaux

|               | deux niveaux 2 | un niveau 2 | deux niveaux 1 | total général |
|---------------|----------------|-------------|----------------|---------------|
| nombre élèves | 801            | 372         | 568            | 1741          |
| % d'élèves    | 46.1           | 21.4        | 32.5           | 100           |

► **niveau 1** Un enseignement basé sur l'atteinte des objectifs fondamentaux, soit le niveau 2 décrit dans le PER pour le français et les mathématiques.

► **niveau 2** Un enseignement basé sur l'atteinte des objectifs de niveaux plus élevés, soit le niveau 3 décrit dans le PER pour le français et les mathématiques.

### ► non-promotion - redoublement année 9, en %

|             | maturités     |              | moderne       |              | préprofessionnelle |              |
|-------------|---------------|--------------|---------------|--------------|--------------------|--------------|
|             | non-promotion | redoublement | non-promotion | redoublement | non-promotion      | redoublement |
| 2012 - 2013 | 1.8           | 0.6          | 5.8           | 4.4          | 5.1                | 5.1          |
| 2013 - 2014 | 2.8           | 0.9          | 5.6           | 2.5          | 5.3                | 5.3          |
| 2014 - 2015 | 2.5           | 0.9          | 6             | 2.8          | 4.9                | 4.9          |

non-promotion : l'élève n'est pas promu au terme de l'année scolaire.

redoublement : l'élève refait son année dans la même filière (les passages en classe de terminale ne sont pas pris en compte dans le tableau).

## cycle 3 année 10

| cercles<br>centres ou secteurs | MA - maturités |            |             | MO - moderne |            |             | PP - préprof. |            |             | total       |             |             |
|--------------------------------|----------------|------------|-------------|--------------|------------|-------------|---------------|------------|-------------|-------------|-------------|-------------|
|                                | classes        | élèves     | moyenne     | classes      | élèves     | moyenne     | classes       | élèves     | moyenne     | classes     | élèves      | moyenne     |
| <i>EOREN La Côte</i>           | 4              | 83         | 20.7        | 2            | 41         | 20.5        | 3             | 51         | 17          | 9           | 175         | 19.4        |
| <i>Les Terreaux</i>            | 3              | 70         | 23.3        | 2            | 38         | 19          | 1             | 14         | 14          | 6           | 122         | 20.3        |
| <i>Le Mail</i>                 | 4              | 92         | 23          | 2            | 42         | 21          | 3             | 52         | 17.3        | 9           | 186         | 20.7        |
| <i>Le Bas-Lac</i>              | 2              | 40         | 20          | 2            | 31         | 15.5        | 1.5           | 25         | 16.7        | 5.5         | 96          | 17.5        |
| <i>Les Deux Thielles</i>       | 2              | 46         | 23          | 2            | 37         | 18.5        | 2             | 32         | 16          | 6           | 115         | 19.2        |
| <b>EOREN (total)</b>           | 15             | 331        | 22.1        | 10           | 189        | 18.9        | 10.5          | 174        | 16.6        | 35.5        | 694         | 19.5        |
| <b>CESCOLE</b>                 | 4              | 84         | 21          | 2.5          | 54         | 21.6        | 2.5           | 44         | 17.6        | 9           | 182         | 20.2        |
| <b>CSRC</b>                    | 3              | 52         | 17.3        | 3            | 62         | 20.7        | 3             | 45         | 15          | 9           | 159         | 17.7        |
| <b>JJR</b>                     | 3              | 55         | 18.3        | 1.5          | 35         | 23.3        | 1.5           | 29         | 19.3        | 6           | 119         | 19.8        |
| <b>CSVR</b>                    | 3              | 69         | 23          | 3            | 55         | 18.3        | 3             | 48         | 16          | 9           | 172         | 19.1        |
| <b>CSLL</b>                    | 3              | 57         | 19          | 2            | 50         | 25          | 2             | 48         | 24          | 7           | 155         | 22.1        |
| <i>EOCF Nord</i>               | 3              | 69         | 23          | 1            | 22         | 22          | 2             | 38         | 19          | 6           | 129         | 21.5        |
| <i>Ouest</i>                   | 2              | 43         | 21.5        | 2            | 44         | 22          | 2             | 37         | 18.5        | 6           | 124         | 20.7        |
| <i>Sud</i>                     | 3              | 64         | 21.3        | 2.5          | 47         | 18.8        | 3.5           | 65         | 18.6        | 9           | 176         | 19.6        |
| <b>EOCF (total)</b>            | 8              | 176        | 22          | 5.5          | 113        | 20.5        | 7.5           | 140        | 18.7        | 21          | 429         | 20.4        |
| <b>total</b>                   | <b>39</b>      | <b>824</b> | <b>21.1</b> | <b>27.5</b>  | <b>558</b> | <b>20.3</b> | <b>30</b>     | <b>528</b> | <b>17.6</b> | <b>96.5</b> | <b>1910</b> | <b>19.8</b> |

### ► non-promotion - redoublement année 10, en %

|             | maturités     |              | moderne       |              | préprofessionnelle |              |
|-------------|---------------|--------------|---------------|--------------|--------------------|--------------|
|             | non-promotion | redoublement | non-promotion | redoublement | non-promotion      | redoublement |
| 2012 - 2013 | 4.6           | 1.7          | 11.5          | 7.1          | 4.2                | 4.2          |
| 2013 - 2014 | 2.5           | 1            | 9.4           | 5.9          | 5                  | 5            |
| 2014 - 2015 | 5.2           | 2.9          | 9.2           | 4.7          | 7.3                | 7.3          |

non-promotion : l'élève n'est pas promu au terme de l'année scolaire.

redoublement : l'élève refait son année dans la même filière (les passages en classe de terminale ne sont pas pris en compte dans le tableau).

| cercles<br>centres ou secteurs | MA - maturités |            |             | MO - moderne |            |             | PP - préprof. |            |             | total       |             |             |
|--------------------------------|----------------|------------|-------------|--------------|------------|-------------|---------------|------------|-------------|-------------|-------------|-------------|
|                                | classes        | élèves     | moyenne     | classes      | élèves     | moyenne     | classes       | élèves     | moyenne     | classes     | élèves      | moyenne     |
| <i>EOREN La Côte</i>           | 4              | 86         | 21.5        | 2            | 44         | 22          | 2             | 29         | 14.5        | 8           | 159         | 19.9        |
| <i>Les Terreaux</i>            | 3              | 69         | 23          | 2            | 41         | 20.5        | 1             | 18         | 18          | 6           | 128         | 21.3        |
| <i>Le Mail</i>                 | 4              | 83         | 20.8        | 2            | 42         | 21          | 3             | 53         | 17.7        | 9           | 178         | 19.8        |
| <i>Le Bas-Lac</i>              | 3              | 56         | 18.7        | 2            | 42         | 21          | 1.5           | 24         | 16          | 6.5         | 122         | 18.8        |
| <i>Les Deux Thielles</i>       | 2              | 49         | 24.5        | 2            | 38         | 19          | 1             | 15         | 15          | 5           | 102         | 20.4        |
| <b>EOREN (total)</b>           | 16             | 343        | 21.4        | 10           | 207        | 20.7        | 8.5           | 139        | 16.4        | 34.5        | 689         | 20          |
| <b>CESCOLE</b>                 | 4              | 79         | 19.7        | 2.5          | 51         | 20.4        | 2.5           | 39         | 15.6        | 9           | 169         | 18.8        |
| <b>CSRC</b>                    | 3              | 58         | 19.3        | 3            | 54         | 18          | 2             | 33         | 16.5        | 8           | 145         | 18.1        |
| <b>JJR</b>                     | 3              | 58         | 19.3        | 2            | 44         | 22          | 2             | 37         | 18.5        | 7           | 139         | 19.9        |
| <b>CSVV</b>                    | 2              | 46         | 23          | 3            | 60         | 20          | 3             | 47         | 15.7        | 8           | 153         | 19.1        |
| <b>CSLL</b>                    | 3              | 65         | 21.7        | 2            | 39         | 19.5        | 2             | 36         | 18          | 7           | 140         | 20          |
| <i>EOCF Nord</i>               | 2              | 43         | 21.5        | 2            | 45         | 22.5        | 2             | 33         | 16.5        | 6           | 121         | 20.2        |
| <i>Ouest</i>                   | 2              | 42         | 21          | 1            | 23         | 23          | 2             | 31         | 15.5        | 5           | 96          | 19.2        |
| <i>Sud</i>                     | 2              | 48         | 24          | 2.5          | 52         | 20.8        | 3.5           | 58         | 16.6        | 8           | 158         | 19.8        |
| <b>EOCF (total)</b>            | 6              | 133        | 22.2        | 5.5          | 120        | 21.8        | 7.5           | 122        | 16.3        | 19          | 375         | 19.7        |
| <b>total</b>                   | <b>37</b>      | <b>782</b> | <b>21.1</b> | <b>28</b>    | <b>575</b> | <b>20.5</b> | <b>27.5</b>   | <b>453</b> | <b>16.5</b> | <b>92.5</b> | <b>1810</b> | <b>19.6</b> |

## cycle 3 classes d'accueil et terminale

| cercles<br>centres ou secteurs | enseign. ordinaire<br>sous-total cycle 3 |             |             | classes<br>d'accueil |           |             | terminale    |            |             | total cycle 3 |             |             |
|--------------------------------|--|-------------|-------------|----------------------|-----------|-------------|--------------|------------|-------------|---------------|-------------|-------------|
|                                | classes                                  | élèves      | moyenne     | classes              | élèves    | moyenne     | classes      | élèves     | moyenne     | classes       | élèves      | moyenne     |
| <i>EOREN La Côte</i>           | 25                                       | 480         | 19.2        | —                    | —         | —           | 2.5          | 28         | 11.2        | 27.5          | 508         | 18.5        |
| <i>Les Terreaux</i>            | 19                                       | 401         | 21.1        | —                    | —         | —           | 2            | 16         | 8.          | 21            | 417         | 19.9        |
| <i>Le Mail</i>                 | 26                                       | 519         | 20          | 1.5                  | 20        | 13.3        | 3.67         | 30         | 8.2         | 31.17         | 569         | 18.3        |
| <i>Le Bas-Lac</i>              | 16                                       | 301         | 18.8        | —                    | —         | —           | 1            | 10         | 10          | 17            | 311         | 18.3        |
| <i>Les Deux Thielles</i>       | 16                                       | 315         | 19.7        | —                    | —         | —           | 2            | 19         | 9.5         | 18            | 334         | 18.6        |
| <b>EOREN (total)</b>           | 102                                      | 2016        | 19.8        | 1.5                  | 20        | 13.3        | 11.17        | 103        | 9.2         | 114.67        | 2139        | 18.7        |
| <b>CESCOLE</b>                 | 27                                       | 531         | 19.7        | —                    | —         | —           | 1.75         | 19         | 10.9        | 28.75         | 550         | 19.1        |
| <b>CSRC</b>                    | 23                                       | 426         | 18.5        | —                    | —         | —           | 2            | 15         | 7.5         | 25            | 441         | 17.6        |
| <b>JJR</b>                     | 18                                       | 362         | 20.1        | —                    | —         | —           | 1            | 15         | 15          | 19            | 377         | 19.8        |
| <b>CSVV</b>                    | 26                                       | 488         | 18.8        | —                    | —         | —           | 3            | 34         | 11.3        | 29            | 522         | 18          |
| <b>CSLL</b>                    | 22                                       | 443         | 20.1        | 0.75                 | 8         | 10.7        | 2            | 23         | 11.5        | 24.75         | 474         | 19.2        |
| <i>EOCF Nord</i>               | 19                                       | 376         | 19.8        | 1                    | 7         | 7           | 5            | 51         | 10.2        | 25            | 434         | 17.4        |
| <i>Ouest</i>                   | 17                                       | 336         | 19.8        | 1                    | 8         | 8           | 6            | 62         | 10.3        | 24            | 406         | 16.9        |
| <i>Sud</i>                     | 25                                       | 483         | 19.3        | —                    | —         | —           | 4.6          | 45         | 9.8         | 29.6          | 528         | 17.8        |
| <b>EOCF (total)</b>            | 61                                       | 1195        | 19.6        | 2                    | 15        | 7.5         | 15.6         | 158        | 10.1        | 78.6          | 1368        | 17.4        |
| <b>total</b>                   | <b>279</b>                               | <b>5461</b> | <b>19.6</b> | <b>4.25</b>          | <b>43</b> | <b>10.1</b> | <b>36.52</b> | <b>367</b> | <b>10.1</b> | <b>319.77</b> | <b>5871</b> | <b>18.4</b> |

## cycles 1 - 2 - 3 récapitulatif sans les classes spéciales

| cercles<br>centres ou secteurs | cycle 1      |             |             | cycle 2       |             |             | cycle 3    |             |             | total       |              |             |
|--------------------------------|--------------|-------------|-------------|---------------|-------------|-------------|------------|-------------|-------------|-------------|--------------|-------------|
|                                | classes      | élèves      | moyenne     | classes       | élèves      | moyenne     | classes    | élèves      | moyenne     | classes     | élèves       | moyenne     |
| <i>EOREN La Côte</i>           | 29           | 553         | 19.1        | 28            | 536         | 19.1        | 25         | 480         | 19.2        | 82          | 1569         | 19.1        |
| <i>Les Terreaux</i>            | 35           | 615         | 17.6        | 33            | 592         | 17.9        | 19         | 401         | 21.1        | 87          | 1608         | 18.5        |
| <i>Le Mail</i>                 | 27.8         | 517         | 18.6        | 27.2          | 490         | 18          | 26         | 519         | 20          | 81          | 1526         | 18.8        |
| <i>Le Bas-Lac</i>              | 20.5         | 372         | 18.1        | 18.5          | 369         | 19.9        | 16         | 301         | 18.8        | 55          | 1042         | 18.9        |
| <i>Les Deux Thielles</i>       | 21.5         | 391         | 18.2        | 21.5          | 412         | 19.2        | 16         | 315         | 19.7        | 59          | 1118         | 18.9        |
| <b>EOREN (total)</b>           | <b>133.8</b> | <b>2448</b> | <b>18.3</b> | <b>128.2</b>  | <b>2399</b> | <b>18.7</b> | <b>102</b> | <b>2016</b> | <b>19.8</b> | <b>364</b>  | <b>6863</b>  | <b>18.9</b> |
| <b>CESCOLE</b>                 | <b>34.5</b>  | <b>657</b>  | <b>19</b>   | <b>33.5</b>   | <b>630</b>  | <b>18.8</b> | <b>27</b>  | <b>531</b>  | <b>19.7</b> | <b>95</b>   | <b>1818</b>  | <b>19.1</b> |
| <b>CSRC</b>                    | <b>30</b>    | <b>542</b>  | <b>18.1</b> | <b>31</b>     | <b>596</b>  | <b>19.2</b> | <b>23</b>  | <b>426</b>  | <b>18.5</b> | <b>84</b>   | <b>1564</b>  | <b>18.6</b> |
| <b>JJR</b>                     | <b>24.5</b>  | <b>457</b>  | <b>18.7</b> | <b>25.5</b>   | <b>477</b>  | <b>18.7</b> | <b>18</b>  | <b>362</b>  | <b>20.1</b> | <b>68</b>   | <b>1296</b>  | <b>19.1</b> |
| <b>CSVV</b>                    | <b>45.5</b>  | <b>815</b>  | <b>17.9</b> | <b>44.5</b>   | <b>855</b>  | <b>19.2</b> | <b>26</b>  | <b>488</b>  | <b>18.8</b> | <b>116</b>  | <b>2158</b>  | <b>18.6</b> |
| <b>CSLL</b>                    | <b>31.5</b>  | <b>530</b>  | <b>16.8</b> | <b>26.5</b>   | <b>522</b>  | <b>19.7</b> | <b>22</b>  | <b>443</b>  | <b>20.1</b> | <b>80</b>   | <b>1495</b>  | <b>18.7</b> |
| <i>EOCF Nord</i>               | 25.8         | 457         | 17.7        | 26.2          | 510         | 19.5        | 19         | 376         | 19.8        | 71          | 1343         | 18.9        |
| <i>Ouest</i>                   | 35           | 623         | 17.8        | 30            | 562         | 18.7        | 17         | 336         | 19.8        | 82          | 1521         | 18.5        |
| <i>Sud</i>                     | 35           | 635         | 18.1        | 32            | 613         | 19.2        | 25         | 483         | 19.3        | 92          | 1731         | 18.8        |
| <b>EOCF (total)</b>            | <b>95.8</b>  | <b>1715</b> | <b>17.9</b> | <b>88.2</b>   | <b>1685</b> | <b>19.1</b> | <b>61</b>  | <b>1195</b> | <b>19.6</b> | <b>245</b>  | <b>4595</b>  | <b>18.8</b> |
| <b>total</b>                   | <b>395.6</b> | <b>7164</b> | <b>18.1</b> | <b>377.40</b> | <b>7164</b> | <b>19</b>   | <b>279</b> | <b>5461</b> | <b>19.6</b> | <b>1052</b> | <b>19789</b> | <b>18.8</b> |

## cycles 1 - 2 - 3 récapitulatif avec classes spéciales

| cercles<br>centres ou secteurs | cycle 1      |             |             | cycle 2       |             |             | cycle 3       |             |             | total       |              |             |
|--------------------------------|--------------|-------------|-------------|---------------|-------------|-------------|---------------|-------------|-------------|-------------|--------------|-------------|
|                                | classes      | élèves      | moyenne     | classes       | élèves      | moyenne     | classes       | élèves      | moyenne     | classes     | élèves       | moyenne     |
| <i>EOREN La Côte</i>           | 29           | 553         | 19.1        | 29.5          | 548         | 18.6        | 27.5          | 508         | 18.5        | 86          | 1609         | 18.7        |
| <i>Les Terreaux</i>            | 35.33        | 617         | 17.5        | 36.67         | 623         | 17          | 21            | 417         | 19.9        | 93          | 1657         | 17.8        |
| <i>Le Mail</i>                 | 27.8         | 517         | 18.6        | 30.03         | 510         | 17          | 31.17         | 569         | 18.3        | 89          | 1596         | 17.9        |
| <i>Le Bas-Lac</i>              | 20.5         | 372         | 18.1        | 18.5          | 369         | 19.9        | 17            | 311         | 18.3        | 56          | 1052         | 18.8        |
| <i>Les Deux Thielles</i>       | 21.5         | 391         | 18.2        | 21.5          | 412         | 19.2        | 18            | 334         | 18.6        | 61          | 1137         | 18.6        |
| <b>EOREN (total)</b>           | 134.13       | 2450        | 18.3        | 136.2         | 2462        | 18.1        | 114.67        | 2139        | 18.7        | 385         | 7051         | 18.3        |
| <b>CESCOLE</b>                 | 34.83        | 658         | 18.9        | 35.42         | 647         | 18.3        | 28.75         | 550         | 19.1        | 99          | 1855         | 18.7        |
| <b>CSRC</b>                    | 30           | 542         | 18.1        | 31            | 596         | 19.2        | 25            | 441         | 17.6        | 86          | 1579         | 18.4        |
| <b>JJR</b>                     | 24.5         | 457         | 18.7        | 25.5          | 477         | 18.7        | 19            | 377         | 19.8        | 69          | 1311         | 19          |
| <b>CSVR</b>                    | 45.5         | 815         | 17.9        | 45.5          | 864         | 19          | 29            | 522         | 18          | 120         | 2201         | 18.3        |
| <b>CSLL</b>                    | 31.5         | 530         | 16.8        | 28.75         | 545         | 19          | 24.75         | 474         | 19.2        | 85          | 1549         | 18.2        |
| <i>EOCF Nord</i>               | 26.25        | 460         | 17.5        | 29.75         | 542         | 18.2        | 25            | 434         | 17.4        | 81          | 1436         | 17.7        |
| <i>Ouest</i>                   | 35.25        | 625         | 17.7        | 31.75         | 578         | 18.2        | 24            | 406         | 16.9        | 91          | 1609         | 17.7        |
| <i>Sud</i>                     | 35.33        | 638         | 18.1        | 34.07         | 630         | 18.5        | 29.6          | 528         | 17.8        | 99          | 1796         | 18.1        |
| <b>EOCF (total)</b>            | 96.83        | 1723        | 17.8        | 95.57         | 1750        | 18.3        | 78.6          | 1368        | 17.4        | 271         | 4841         | 17.9        |
| <b>total</b>                   | <b>397.3</b> | <b>7175</b> | <b>18.1</b> | <b>397.93</b> | <b>7341</b> | <b>18.4</b> | <b>319.77</b> | <b>5871</b> | <b>18.4</b> | <b>1115</b> | <b>20387</b> | <b>18.3</b> |

## perspectives scolaires à court terme (à 1 an, 2 ans et 3 ans), par cercle

[www.ne.ch/stateduc](http://www.ne.ch/stateduc)  
rubrique *Perspectives  
scolaires par cercle*





## indicateurs de l'école obligatoire

L'indicateur présenté ci-dessous à titre d'exemple est un instrument de mesure et d'aide à la décision. Il a pour but de fournir une appréciation objective et structurée du fonctionnement et des tendances du système scolaire neuchâtelois. Ces observations quantitatives doivent apporter des éléments de compréhension et contribuer aux activités de monitoring du système éducatif neuchâtelois.

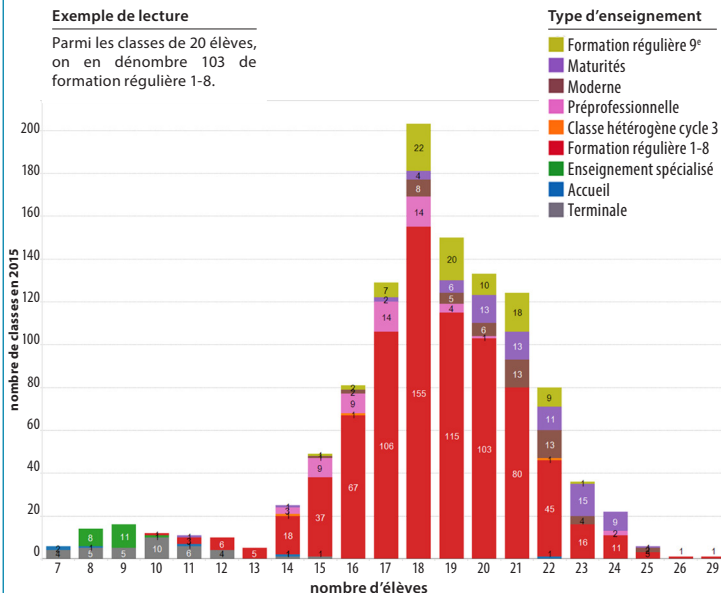


D'autres séries d'indicateurs statistiques sont disponibles sur [www.ne.ch/stateduc](http://www.ne.ch/stateduc) rubrique *Indicateurs de l'école obligatoire*.

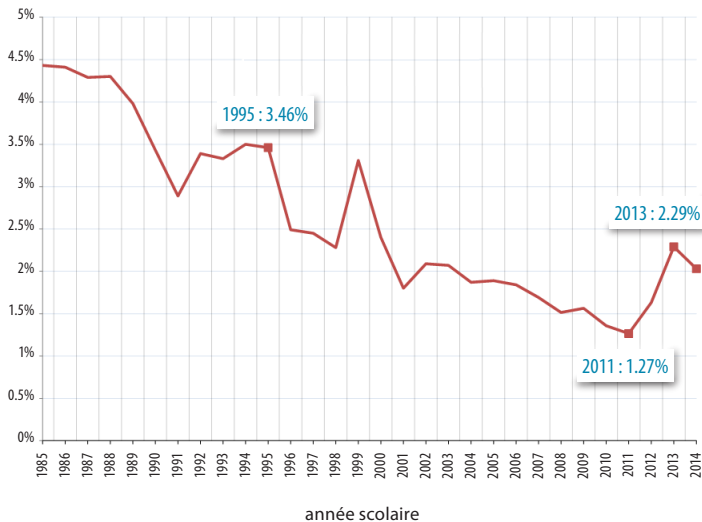
### nombre de classes selon le nombre d'élèves

#### Exemple de lecture

Parmi les classes de 20 élèves, on en dénombre 103 de formation régulière 1-8.



### taux de redoublement pour les années 3 à 7



D'autres séries d'indicateurs statistiques sont disponibles sur [www.ne.ch/stateduc](http://www.ne.ch/stateduc) rubrique *Indicateurs de l'école obligatoire*.



| formation générale                                 | LJP        | LBC        | LDDR <sub>VDT</sub> | LDDR <sub>NE</sub> | total       |
|--|------------|------------|---------------------|--------------------|-------------|
| <b>maturités gymnasiales par option spécifique</b> |            |            |                     |                    |             |
| arts visuels                                       | 118        | 51         | —                   | —                  | 169         |
| biologie et chimie                                 | —          | 148        | 30                  | 293                | 471         |
| économie et droit                                  | 367        | 96         | 5                   | 6                  | 474         |
| langues anciennes                                  | —          | 14         | —                   | 16                 | 30          |
| musique  | —          | 34         | —                   | 25                 | 59          |
| philosophie  | 133        | 62         | —                   | —                  | 195         |
| physique et application des mathématiques          | —          | 72         | —                   | 197                | 269         |
| langue moderne                                     | 3          | 96         | 16                  | 152                | 267         |
| <b>total maturités gymnasiales</b>                 | <b>621</b> | <b>573</b> | <b>51</b>           | <b>689</b>         | <b>1934</b> |
| <b>école de culture générale</b>                   |            |            |                     |                    |             |
| année de base                                      | 80         | —          | —                   | —                  | 80          |
| arts et design                                     | 17         | —          | —                   | —                  | 17          |
| musique et théâtre                                 | 3          | —          | —                   | —                  | 3           |
| santé  | 79         | —          | —                   | —                  | 79          |
| sport  | 10         | —          | —                   | —                  | 10          |
| travail social / pédagogie                         | 98         | —          | —                   | —                  | 98          |
| <b>total culture générale</b>                      | <b>287</b> | <b>—</b>   | <b>—</b>            | <b>—</b>           | <b>287</b>  |
| <b>total formation générale</b>                    | <b>908</b> | <b>573</b> | <b>51</b>           | <b>689</b>         | <b>2221</b> |

|                     |   |
|---------------------|---|
| LBC                 | Lycée Blaise-Cendrars                   |
| LDDR <sub>VDT</sub> | Lycée Denis-de-Rougement Val-de-Travers |
| LDDR <sub>NE</sub>  | Lycée Denis-de-Rougement                |
| LJP                 | Lycée Jean-Piaget                       |

## formation postobligatoire

| formation professionnelle                      | CPLN        |             | CIFOM       |             | CPMB        | LJP         | total       |
|--|-------------|-------------|-------------|-------------|-------------|-------------|-------------|
|  | plein-temps | dual        | plein-temps | dual        | dual        | plein-temps |             |
| <b>orientation ou domaine de formation</b>     |             |             |             |             |             |             |             |
| transition                                     |             |             |             |             |             |             |             |
| préapprentissage - raccordement passerelle HES | 191         |             | 146         |             |             | 20          | 357         |
| total  | <b>191</b>  | <b>—</b>    | <b>163</b>  | <b>—</b>    | <b>—</b>    | <b>20</b>   | <b>374</b>  |
| formation professionnelle initiale             |             |             |             |             |             |             |             |
| domaine technique                              | 164         | 45          | 256         | 718         | 148         |             | 1331        |
| domaine arts appliqués                         |             |             | 130         | 18          |             |             | 148         |
| domaine arts et métiers                        |             | 695         |             |             |             |             | 695         |
| domaine terre et nature                        |             | 262         |             |             |             |             | 262         |
| domaine bâtiment et construction               |             |             |             |             | 754         |             | 754         |
| domaine santé et social                        |             |             |             | 431         |             |             | 431         |
| domaine commerce et gestion                    |             | 552         | 83          | 342         |             |             | 977         |
| total  | <b>164</b>  | <b>1554</b> | <b>469</b>  | <b>1509</b> | <b>902</b>  | <b>—</b>    | <b>4598</b> |
| maturité professionnelle                       |             |             |             |             |             |             |             |
| orientation technique                          | 284         | 13          | 172         |             |             |             | 469         |
| orientation sciences naturelles                | 10          |             |             |             |             |             | 10          |
| orientation commerciale                        | 48          | 113         | 142         | 72          |             | 381         | 756         |
| orientation artistique                         |             |             | 54          |             |             |             | 54          |
| orientation santé-social                       |             |             | 295         |             |             |             | 295         |
| total  | <b>342</b>  | <b>126</b>  | <b>663</b>  | <b>72</b>   | <b>—</b>    | <b>381</b>  | <b>1584</b> |
| maturité spécialisée                           |             |             |             |             |             |             |             |
| santé-travail social                           |             |             |             |             |             | 30          | 30          |
| total  | <b>—</b>    | <b>—</b>    | <b>—</b>    | <b>—</b>    | <b>—</b>    | <b>30</b>   | <b>30</b>   |
| formation professionnelle supérieure*          |             |             |             |             |             |             |             |
| domaine technique                              | 30          | 141         | 133         | 27          | 19          |             | 350         |
| domaine bâtiment et construction               |             |             |             |             | 170         |             | 170         |
| domaine économie                               | 54          | 49          |             | 39          |             |             | 142         |
| domaine social                                 |             |             | 64          | 109         |             |             | 173         |
| domaine arts appliqués                         |             |             | 27          |             |             |             | 27          |
| total  | <b>84</b>   | <b>190</b>  | <b>224</b>  | <b>175</b>  | <b>189</b>  | <b>—</b>    | <b>862</b>  |
| <b>total</b>                                   | <b>781</b>  | <b>1870</b> | <b>1519</b> | <b>1756</b> | <b>1091</b> | <b>431</b>  | <b>7448</b> |

\*comprend les formations de type ES, brevet fédéral et diplôme fédéral

La formation initiale duale de ce tableau ne comprend pas les contrats d'apprentissage signés dans le canton dont les apprentis suivent les cours dans un centre professionnel hors canton.

|       |  |
|-------|--|
| CIFOM | Centre interrégional de formation des Montagnes neuchâteloises |
| CPLN  | Centre professionnel du Littoral neuchâtelois                  |
| CPMB  | Centre professionnel des métiers du bâtiment                   |
| LJP   | Lycée Jean-Piaget  |

## écoles du postobligatoire

| centre / école   | formation postobligatoire +préapprentissage | formation supérieure | total       |
|--|---|----------------------|-------------|
| <b>CPLN</b>  |   |                      |             |
| école technique  | 529   | 171                  | 700         |
| école des arts et métiers                              | 888   | —                    | 888         |
| école des métiers de la terre et de la nature          | 247   | —                    | 247         |
| école supérieure de droguerie                          | 22  | 54                   | 76          |
| école professionnelle commerciale                      | 691   | 49                   | 740         |
| <b>total CPLN</b>                                      | <b>2377</b>                                 | <b>274</b>           | <b>2651</b> |
| <b>CIFOM</b>   |   |                      |             |
| école Pierre-Coullery                                  | 431   | 173                  | 604         |
| école d'arts appliqués                                 | 236   | 27                   | 263         |
| école du secteur tertiaire                             | 1084  | —                    | 1084        |
| école technique  | 983   | 160                  | 1143        |
| formation continue                                     | 142   | 39                   | 181         |
| <b>total CIFOM</b>                                     | <b>2876</b>                                 | <b>399</b>           | <b>3275</b> |
| <b>total CPMB</b>                                      | <b>902</b>                                  | <b>189</b>           | <b>1091</b> |
| Lycée Jean-Piaget                                      |   |                      |             |
| école supérieure Numa-Droz <sup>1</sup>                | 502   | —                    | 502         |
| école supérieure de Commerce de Neuchâtel <sup>2</sup> | 837   | —                    | 837         |
| <b>total Lycée Jean-Piaget</b>                         | <b>1339</b>                                 | <b>—</b>             | <b>1339</b> |
| <b>total Lycée Denis-de-Rougemont</b>                  | <b>740</b>                                  | <b>—</b>             | <b>740</b>  |
| <b>total Lycée Blaise-Cendrars</b>                     | <b>573</b>                                  | <b>—</b>             | <b>573</b>  |
| <b>total</b>   | <b>8807</b>                                 | <b>862</b>           | <b>9669</b> |

<sup>1</sup>école supérieure Numaz-Droz comprenant :  
maturité gymnasiale, école de culture générale  
et maturité spécialisée

<sup>2</sup>école supérieure de Commerce de Neuchâtel comprenant :  
maturité gymnasiale, maturité professionnelle, raccordement  
et CFC d'employé de commerce

## hautes écoles

### HEP - BEJUNE

|   |              |
|---|--------------|
| Haute école pédagogique - élèves neuchâtelois | <b>total</b> |
| PF1 : formation primaire                      | <b>186</b>   |
| PF2 : formation secondaire                    | <b>85</b>    |
| <b>total HEP - BEJUNE</b>                     | <b>271</b>   |

| HE - Arc<br>Haute école Arc | APS<br>domaine<br>santé | diplômants<br>formation<br>de base | formation<br>postgrade<br>et continue | formation<br>Bachelor<br>et Master | <b>total</b> |
|-----------------------------|-------------------------|------------------------------------|---------------------------------------|------------------------------------|--------------|
| ingénierie                  | —                       | —                                  | 15                                    | 461                                | <b>476</b>   |
| conservation-restauration   | —                       | —                                  | 65                                    | 51                                 | <b>116</b>   |
| gestion                     | —                       | 129                                | 693                                   | 816                                | <b>1638</b>  |
| santé                       | 165                     | —                                  | 378                                   | 245                                | <b>788</b>   |
| <b>total HE - Arc</b>       | <b>165</b>              | <b>129</b>                         | <b>1151</b>                           | <b>1573</b>                        | <b>3018</b>  |

## conservatoire de musique neuchâtelois

|  | nombre élèves |
|--|---------------|
| école de musique                             | 1995          |
| formation préprofessionnelle                 | 24            |
| formation professionnelle                    | —             |
| <b>total élèves sans distinction de site</b> | <b>2019</b>   |

## CNIP - centre neuchâtelois d'intégration professionnelle

|                                     | nombre d'étudiants |
|-------------------------------------|--------------------|
| réinsertion professionnelle adultes | 95                 |
| stages pour apprenants CFC          | 20                 |
| formations pour entreprises         | 10                 |
| <b>total CNIP</b>                   | <b>125</b>         |

## écoles spécialisées

|   | classes   | élèves     |
|---|-----------|------------|
| école spécialisée du CERAS                                | 12        | 95         |
| centre pédagogique, Malvilliers                           | 8         | 61         |
| fondation Les Perce-Neige :                               |           |            |
| • centre pédagogique - unité de La Chaux-de-Fonds         | 12        | 57         |
| • centre pédagogique - unité de Neuchâtel                 | 26        | 108        |
| • centre pédago-thérapeutique « Clos-Rousseau », Cressier | 8         | 25         |
| <b>total*</b>   | <b>66</b> | <b>346</b> |

\*non-compris la classe du centre neuchâtelois de psychiatrie

## institutions avec classes internes

|  | classes  | élèves    |
|--|----------|-----------|
| centre pédagogique Les Billodes, Le Locle                        | 3        | 19        |
| fondation Borel, centre pédagogique et thérapeutique, Dombresson | 5        | 34        |
| fondation Sandoz, Le Locle                                       | 1        | 10        |
| <b>total</b>   | <b>9</b> | <b>63</b> |

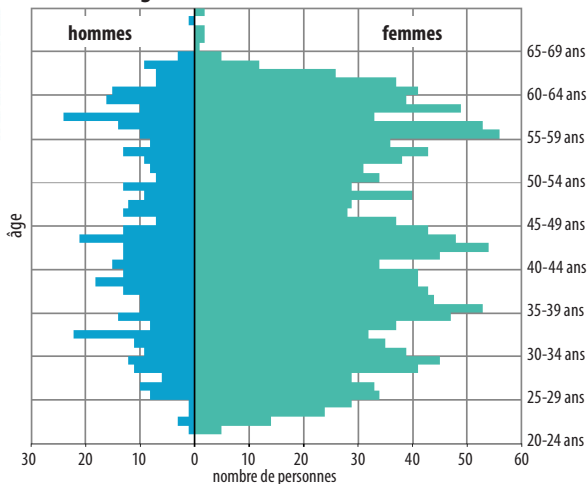
## écoles privées et enseignement à domicile

|                         | cycle 1    | cycle 2    | cycle 3   | total      |
|-------------------------|------------|------------|-----------|------------|
| écoles privées          | 227        | 112        | 50        | 389        |
| enseignement à domicile | 9          | 13         | 6         | 28         |
| <b>total</b>            | <b>236</b> | <b>125</b> | <b>56</b> | <b>417</b> |

## population du personnel enseignant



### ► École obligatoire



### ► Postobligatoire

