

# Revitalisation & protection contre les crues

## Areuse, Vieille-Areuse et Bied de Môtiers

### La revitalisation c'est...

l'ensemble des mesures permettant de restaurer la dynamique naturelle et les fonctions écologiques des cours d'eau. Les embouchures sont des milieux particulièrement riches en biodiversité.

### Objectifs

- Recréer un delta aux embouchures du Bied de Môtiers et de la Vieille-Areuse, avec la création de terrasses inondables et de nouveaux milieux humides.
- Diversifier le milieu aquatique, amphibie et terrestre.
- Garantir la connectivité longitudinale le long de l'Areuse pour les poissons.

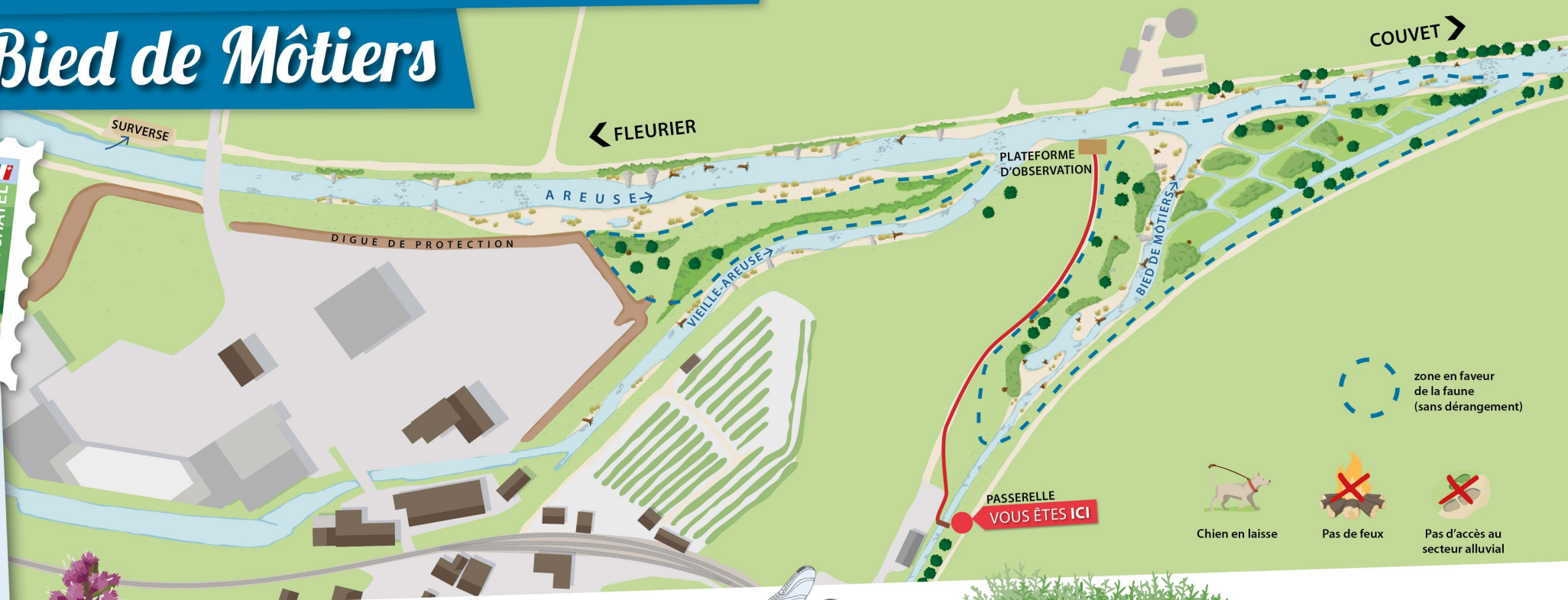


### La protection contre les crues c'est...

l'ensemble des mesures visant à protéger les personnes et les biens contre l'action dommageable des eaux.

### Objectifs

- Protéger la zone industrielle de Môtiers contre les crues de temps de retour de 300 ans.
- Aménager une digue de protection et un ouvrage de surverse en rive gauche de l'Areuse permettant le débordement vers la zone agricole en situation extrême, si le débit de crue de l'Areuse devait dépasser le débit de dimensionnement du projet.



### Qui en profite...

#### la population

Les personnes et les biens sont sécurisés. Sans les travaux, les dommages potentiels étaient estimés à plus de 10 millions de francs pour une crue centennale.



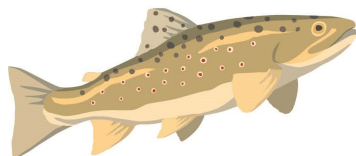
#### le paysage

Mise en valeur paysagère et endroits de promenade à proximité de Môtiers.



#### la truite de rivière

La truite de rivière possède un corps élancé qui lui permet de nager facilement dans les eaux vives qu'elle affectionne. Les poissons âgés occupent un territoire qu'ils défendent activement.



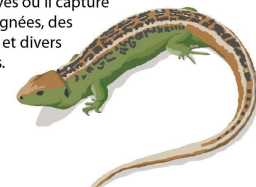
#### la végétation humide

Le grand pétasite se développe sur les pieds de berges humides. Le nom commun de Chapelière fait référence à la grande largeur de ses feuilles.



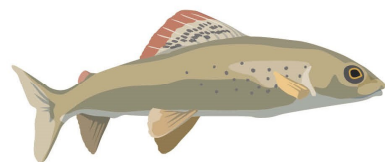
#### le lézard des souches

Ce reptile trapu et robuste est recouvert d'écailles de couleur brun et vert lumineux. Il se cache dans des tas de branches, les haies et les prairies extensives où il capture des araignées, des fourmis et divers insectes.



#### l'ombre

C'est un poisson reconnaissable à sa nageoire dorsale où se mêlent des tâches rouges, marrons et noires. Il apprécie les eaux peu profondes à fort courant et bien oxygénées. Au printemps, l'ombre dépose ses œufs dans des zones de gravier. Ce poisson vit en petits groupes.



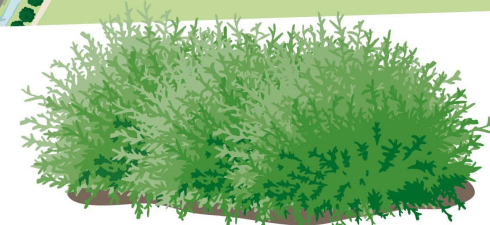
#### l'onychogomphe à pinces

C'est une libellule de couleur jaune et noire avec des yeux verdâtres. Elle apprécie les bords de l'Areuse ensoleillés. Les mâles s'identifient facilement grâce à leurs appendices anaux crochus en forme de pince.



#### le saule drapé

Arbuste produisant de nombreuses tiges dressées et colonisant les bancs de graviers. Le nom de ce saule fait référence au dessous de ses feuilles élançées, qui possèdent une pilosité feutrée.



#### le martin-pêcheur

Le martin-pêcheur se reproduit en bordure des rivières naturelles, dans les berges sablonneuses qu'il creuse pour installer son nid. Devenu très rare à cause de l'endiguement des cours d'eau, il bénéficiera d'un habitat de choix sur le secteur du Bied et de l'Areuse.



**Période de réalisation :**  
Juillet 2022 à octobre 2023

**Maîtres d'ouvrage :**



Avec le soutien de la Confédération  
En coordination avec le WWF,  
Pro Natura et la Fédération  
neuchâteloise des pêcheurs en rivière

**Impressum :** SPCH, Commune de Val-de-Travers  
et > graffiti-communication.ch