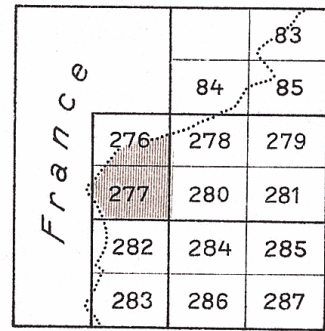


Les cartes géologiques consultées pour cette feuille sont :

- A. de Montmollin :** Carte géologique du Jura neuchâtois, 1:96000. 1839.
- M. de Tribolet et Ph. de Rougemont :** Carte géologique du Canton de Neuchâtel 1:100000. 1877.
- A. Jaccard :** Carte géologique du Canton de Neuchâtel 1:174000. 1878.
- A. Jaccard :** Feuille XI de la Carte géologique de la Suisse: 1:100000, 1^{re} édition 1868, 2^e édition 1893.
- H. Schardt :** Carte hydrologique de la région tributaire des sources de l'Areuse 1:100000. 1904.
- E. Rickenbach :** Carte géologique du Val-de-Travers, du cirque de St.Sulpice et de la Vallée de la Brévine, 1:25000. 1925.

Pour les régions limitrophes :

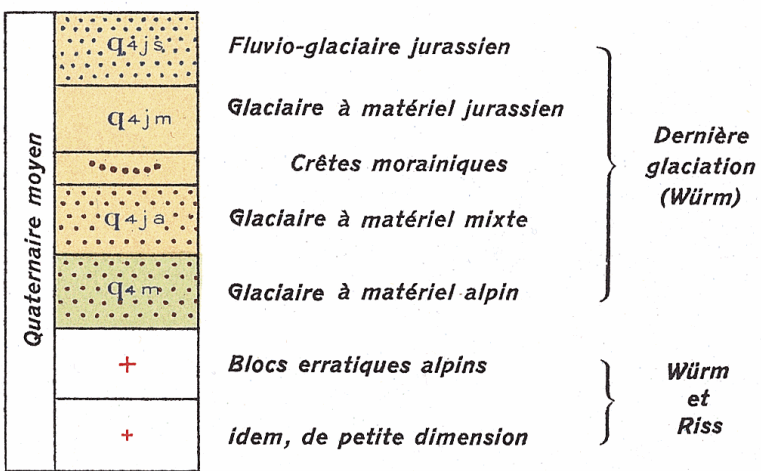
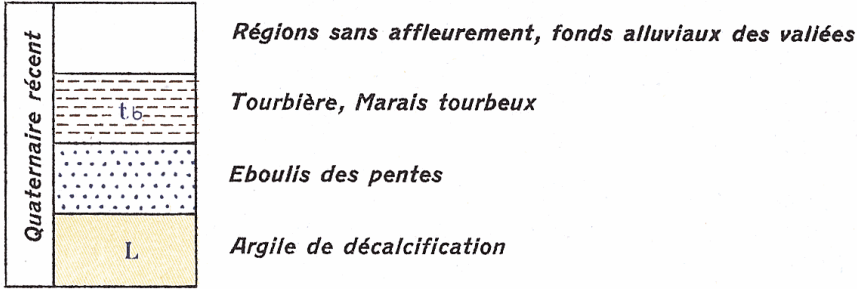
- M. Bertrand :** Carte géologique détaillée de la France 1:80000. Feuille 139, Pontarlier. 1887.
- W. Killian,** avec la collaboration de **E. Haug** et de **L. Rollier :** Carte géologique détaillée de la France 1:80000. Feuille 127, Omans. 1893.



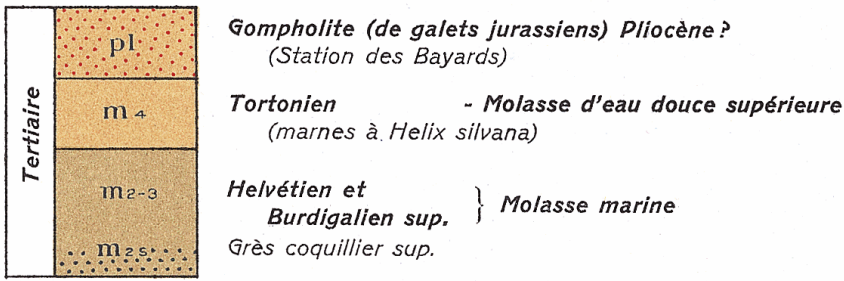
Signes

- Sources
- ⊕ Puits d'eau
- ⊙ Entonnoirs, emposieux, dolines
- ⊕ Puits naturels, gouffres
- ∩ Grottes
- ↘ Direction et plongement des couches
- × Couches horizontales
- ↗ Couches verticales
- ↪ Plis, charnières bien visibles
- - - Contacts anormaux, failles (observés ou inférés)
- * Gisement fossilifère
- ∩ Carrières et gravières
- == Galerie de captage d'eau

Quaternaire

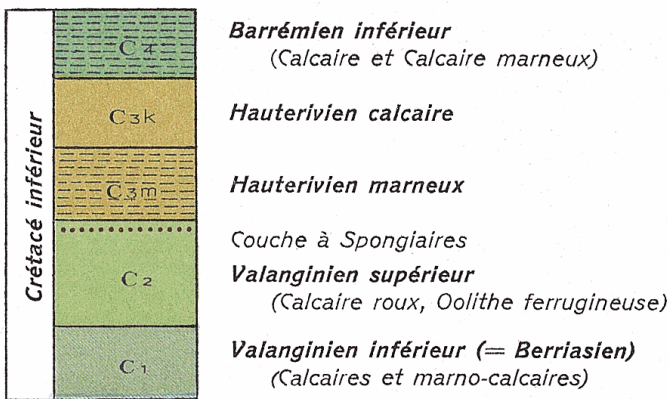


Tertiaire

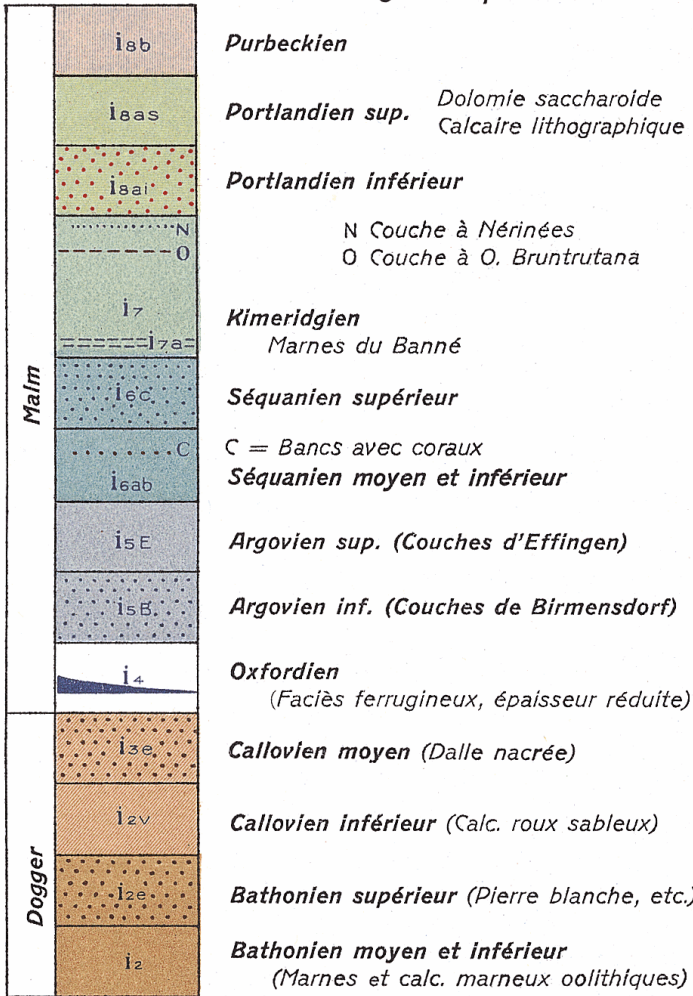


Mésozoïque

Crétacé

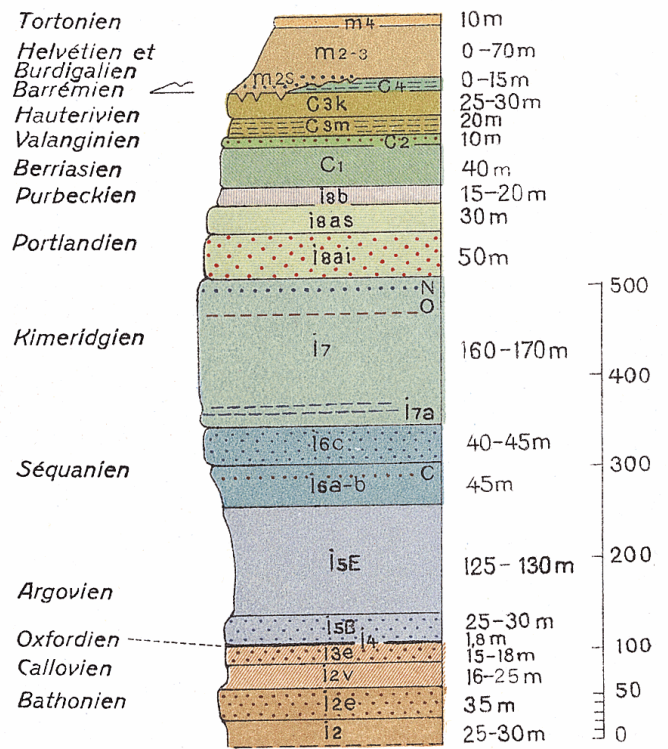


Jurassique



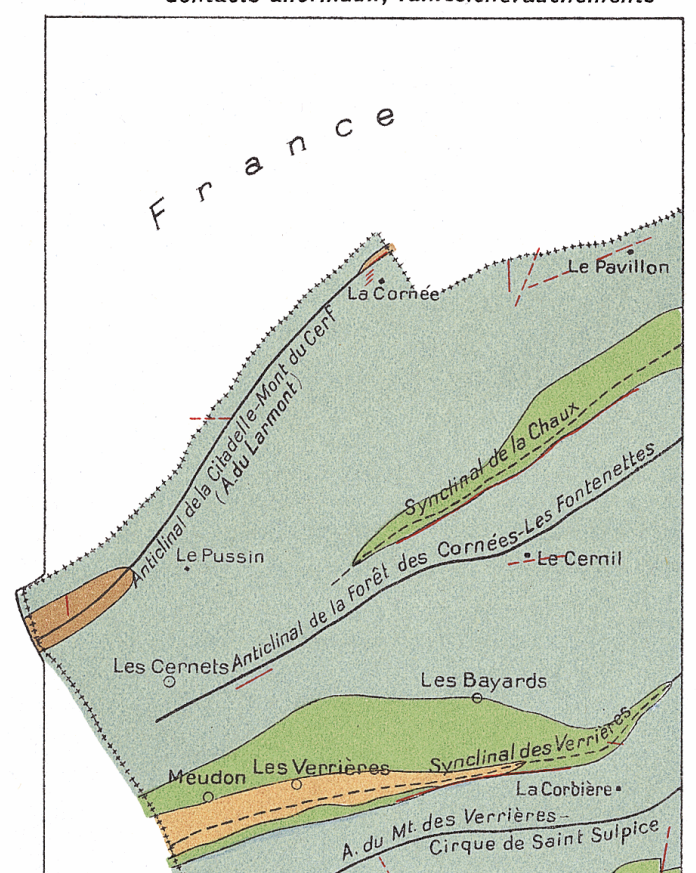
Coupe stratigraphique

Echelle 1:10000



Esquisse tectonique

- Tertiaire
- Crétacé
- Malm
- Dogger
- - - Contacts anormaux, failles, chevauchements



Echelle 1:125000