

Cartes géologiques spéciales: Geologische Spezialkarten:

- N° 4 L. Rollier: St-Imier, 1:25000, 1894.
- N° 24 L. Rollier: Bellelay, 1:25000, 1901.
- N° 59 L. Rollier et J. Favre: Le Locle et La Chaux-de-Fonds, 1:25000, 1901.

Mésozoïque Mesozoikum

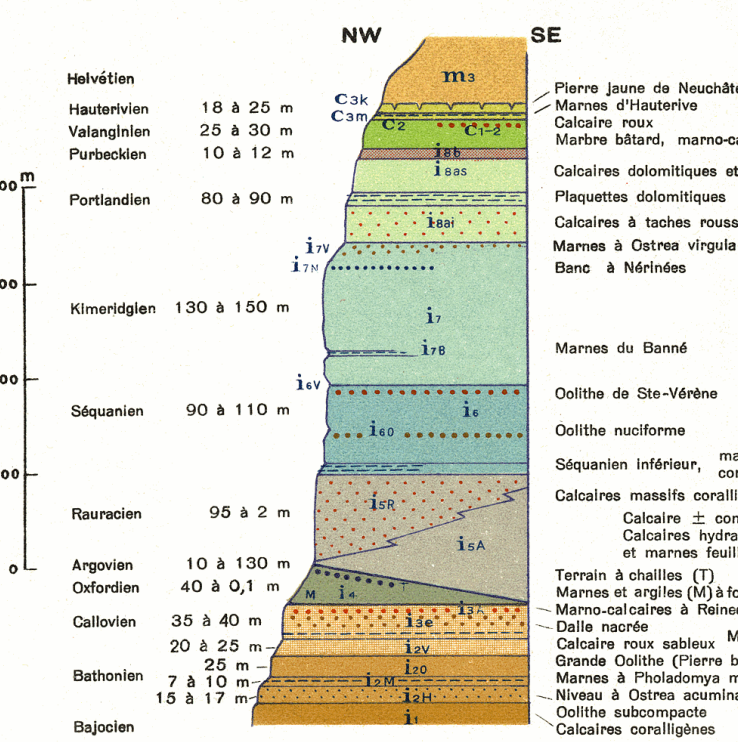
Crétacé Kreide

	Emposieu avec blocs de Crétacé inférieur Einsturztrichter mit Blöcken von Unterkreide [559,8/227,05]
	Hauterivien calcaire (Pierre jaune de Neuchâtel) Hauterivien-Kalk
	Hauterivien marneux (Marnes d'Hauterive) Hauterivien-Mergel
	Valanginien supérieur (Calcaire roux) Oberes Valanginien (Valanginien-Kalk)
	Valanginien en gén. (y compris le Berriasien) Valanginien i. allg. (inkl. Berriasien)

Jurassique Jura

	Purbeckien, Purbeckien
	Portlandien supérieur, Oberes Portlandien Calcaires dolomitiques et saccharoïdes Zuckerkörnige dolomitische Kalke
	Portlandien moyen, Milieu Portlandien Plaquettes dolomitiques, Dolomitische Plattenkalke
	Portlandien inférieur, Unteres Portlandien Calcaires à taches rouges, Fleckenkalk
	Marnes à Ostrea virgula, Mergel mit Ostrea virgula
	Banc à Nérinées, Grenz-Nerineen-Bank
	Kimeridgien, Kimeridgien
	Marnes du Banné, Mergel von Le Banné
	Oolithe de Ste-Vérène, Verena-Oolithe
	Séquanien, Séquanien
	Oolithe nuciforme, Mumienbänke
	Marnes à Astartes, Mergel mit Astarte
	Rauracien, Rauracien
	Argovien, Argovien
	Oxfordien, Oxfordien
	Callovien supérieur, Oberes Callovien Couches à Reineckia anceps, Schichten mit R. anceps Dalle nacréée, Plattiger Spatalk
	Callovien inférieur, Unteres Callovien Marnes calloviennes, (voir Carte détaillée du Cerneut) Callovien-Mergel (siehe Detailkarte von Le Cerneut)
	Bathonien, Bathonien Calcaire roux sableux, "Varians-Schichten"
	Grande Oolithe (Pierre blanche) Oberer Hauptrogenstein
	Marnes à Pholadomya murchisoni (Marnes blanches) Mergel mit Pholadomya murchisoni
	Marnes et marno-calcaires grumeleux à Ostrea acuminata Körnige Mergel und Mergelkalke mit Ostrea acuminata
	Bajocien, Bajocien Oolithe subcompacte Unterer Hauptrogenstein

Coupe stratigraphique du Mésozoïque / Stratigraphisches Profil des Mesozoikums



Les Cartes géologiques consultées pour cette feuille sont: Folgende ältere geologische Karten wurden berücksichtigt:

- J. B. Greppin et I. Bachmann: Feuille VII (Porrentruy-Solothurn) de la Carte géologique de la Suisse, 1:100000, 1870.
- L. Rollier et E. Kissling: Feuille VII etc. deuxième édition, 1904.
- L. Rollier: Carte géologique des environs de St-Imier, 1:25000, Carte spéciale No. 4, 1894. Feuille a: Terrains quaternaires, Feuille b: Carte structurale.
- L. Rollier et J. Favre: Carte géologique des environs du Locle et de La Chaux-de-Fonds, 1:25000, Carte spéciale No. 59, 1910.

Signes Zeichen

- Source** Quelle
- Source captée** Gefasste Quelle
- Réservoir** Reservoir
- Source temporaire ou intermittente** Temporäre oder intermittierende Quelle
- Source de résurgence** Aufstossquelle
- Perte de la Ronde** Versickerungsstelle der Ronde
- Ancien lit du Doubs (Refrain)** Ehemaliger Doubs-Lauf (Refrain) [555-56/225-26]
- Prise d'eau et galerie d'amenée (Usine du Refrain)** Fassung und Wasserstollen (Kraftwerk Refrain)
- Alimentation en eau des Franches Montagnes** Wasserversorgung der Freiberge
- Réservoir** Reservoir
- Vidange** Entleerung
- Ventouse** Entlüftung
- Carrière, Gravière** Steinbruch, Kiesgrube
- Sondage** Bohrung
- Entonnoirs, emposieux, dolines** Versickerungstrichter, Einsturztrichter, Erdfall, Doline
- Emposieu avec blocs de Crétacé inférieur** [559,8/227,05] Einsturztrichter mit Blöcken von Unterkreide
- Grotte** Höhle [221-222/553-554] * **Gisement fossilifère** Fossilfundstelle
- Direction et plongement des couches** Streichen und Fallen der Schichten
- Couches horizontales** horizontale Schichten
- Couches verticales** senkrechte Schichten
- Faille, rupture, chevauchement, décrochement** Verwerfung, Bruch, Überschiebung, Transversalverschiebung

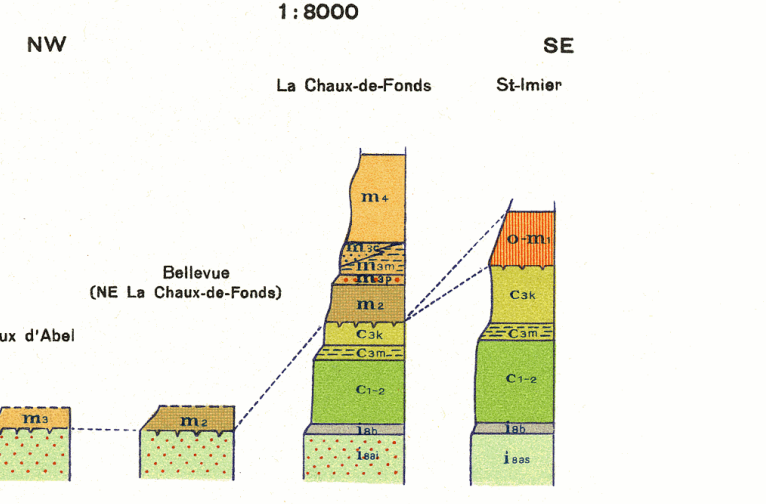
Quaternaire Quartär

- Dépôts artificiels** Künstliche Aufschüttungen
- Tourbière** Torfmoor
- Tuf calcaire** Kalktuff
- Fonds alluviaux des vallées** Alluvialböden
- Ebouls de pentes, cônes secs, cônes de déjection** Gehängeschutt, trockene Schuttkegel, Bachschuttkegel
- Eboulement et blocs éboulés** Bergsturz und Blockschutt
- Glissement, avec niche d'arrachement** Erdrutsch, mit Abrissnische
- Ecoulement, tassement** Bergsturz, Sackung
- Ecoulements interprétés aussi comme moraines locales jurassiennes (Type Champ Meusel)** Bergsturz, auch aufgefasst als Moränen lokaler Juragletscher (Typus Champ Meusel) [567/228,4]
- Traces d'anciennes alluvions du Doubs** Reste alter Doubs-Schotter [555,92/225,28], [555,25/224,14]
- Dépôt fluvioglaciaire** [555,5/223,7] Fluvio-glaziale Ablagerungen
- Glacière rhodanienne de la plus grande glaciation (Riss)** Moränen des Rhonegletschers (grösste Vergletscherung, Riss)
- Blocs erratiques** Erratische Blöcke
- Lehm d'altération (Quaternaire à Pontien)** Verwitterungslehm (Quartär bis Pontien)

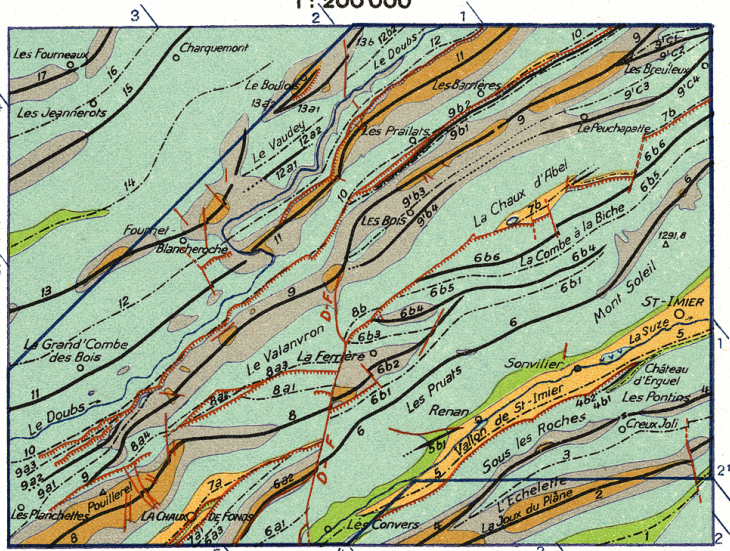
Tertiaire Tertiär

- Molasse d'eau douce supérieure** Obere Süswassermolasse
- Tortonien, Tortonien**
Marnes, calcaires et craie lacustres
Mergel, Kalke und Seekreide
- Molasse marine** Marine Molasse
- Helvétien, Helvétien**
Grès et brèches coquillères (Chaux d'Abel) [562-564,5/224,7-226] Sandsteine und Muschelbreccien (Chaux d'Abel)
Gompholithe, Conglomérat à Microcodium elegans Konglomerat mit Microcodium elegans
Marnes rouges et vertes à Helix Rote und grüne Mergel mit Helix
Poudingue à fossiles albiens remaniés Konglomerat mit aufgearbeiteten Fossilien des Albiens
Burdigalien, Burdigalien
Grès et marnes vertes Grüne Sandsteine und Mergel
- Molasse d'eau douce inférieure** Untere Süswassermolasse
- Aquitainien - Stampien** Marnes, grès et calcaires d'eau douce (Valon de St-Imier)
Aquitainien - Stampien Mergel, Sandsteine und Süswasserkalke (St. Imiertal)

Coupes stratigraphiques du Tertiaire / Stratigraphische Profile des Tertiärs

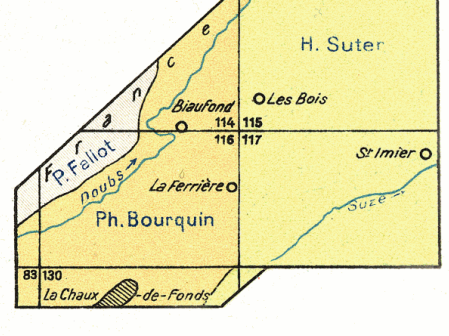


Esquisse tectonique Tektonische Uebersicht



- Masses écroulées** Sackungsmassen
- Tertiaire**, Tertiär
- Crétacé**, Kreide
- Malm supérieur** Oberer Malm
- Malm inférieur** Unterer Malm
- Dogger**
- Anticlinaux**, Antiklinalen
- Synclinaux**, Synklinalen
- Chevauchements** Überschiebungen
- Failles, Décrochements** Brüche, Transversalverschiebungen
- Décrochement de La Ferrière** Transversalverschiebung von La Ferrière
- Coupes, Profile** (voir Notice explicative planche II)
- Contour de la feuille d'atlas** Umgrenzung des Atlasblattes

Levé géologique par: Geol. Aufnahme von:



En commission chez: KÜMMERLY & FREY Edition géographique, Berne. PRIX: Fr. 10.- avec Notice explicative