

Informations sur les données

Identification des données  
DN12

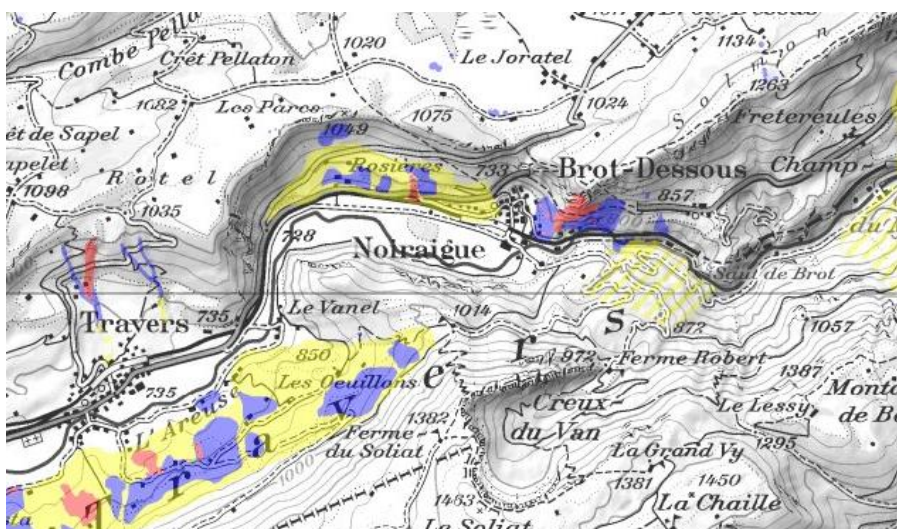
Carte des dangers glissements

Titre  
Carte des dangers glissements

Description du contenu des données

Sur la base d'analyses préalables (cadastre, cartes indicatives, cartes des phénomènes, modélisations, simulation etc.), le danger occasionné par chaque type de processus (glissements spontanés, glissements permanents, dolines et affaissement) est synthétisé dans une « carte des dangers », selon 4 degrés : danger faible (jaune), danger moyen (bleu), danger élevé (rouge) et danger résiduel (hachuré). Exemple de méthodologie : délimitation sur la base du modèle numérique de terrain 1m (relevé topographique laser) et relevés de terrain. Appréciation de l'épaisseur du glissement. Modélisation avec les logiciels SliDisp/SliDepot

Extrait



Légende

- Danger élevé
- Danger moyen
- Danger faible
- Danger résiduel

Date des données (création) Juin 2010

Date de dernière mise-à-jour Cadre de référence MN95 depuis le 13.11.2016

Type de représentation  Vecteur  Image  Grid  TIN  Vidéo  Papier

Echelle 1:2500 à 1:5000

Précision au sol

Langue des données Français

Thème Dangers naturels

<b>Etendue géographique</b>	Tout le canton
<b>Limite ouest</b>	2515000
<b>Limite est</b>	2580000
<b>Limite sud</b>	1180000
<b>Limite Nord</b>	1230000
<b>Interlocuteur pour les données</b>	
<b>Nom</b>	Christophe Dénervaud
<b>Organisation</b>	Service de l'aménagement du territoire
<b>Téléphone</b>	+41 (0)32 889 47 55
<b>Adresse</b>	Rue Tivoli 5
<b>Code Postal et localité</b>	2000 Neuchâtel
<b>Pays</b>	Suisse
<b>Adresse e-mail</b>	<a href="mailto:Christophe.Denervaux@ne.ch">Christophe.Denervaux@ne.ch</a>
<b>Qualité des données</b>	
<b>Niveau hiérarchique</b>	Jeu de données
<b>Provenance des données</b>	Service de l'aménagement du territoire
<b>Source</b>	Digitalisation
<b>Description</b>	
<b>Echelle de la source</b>	1:5000
<b>Etapas du processus de production des données</b>	
<b>Distribution</b>	
<b>Système de référence</b>	Système de projection suisse
<b>Format de distribution</b>	La majorité des formats SIG vectoriels (MapInfo, ArcView, AutoCad, etc.)
<b>Adresse en ligne pour la distribution</b>	<a href="http://intranet.ne.ch/sitn">http://intranet.ne.ch/sitn</a> <a href="http://www.ne.ch/sitn">http://www.ne.ch/sitn</a>
<b>Distribution</b>	<input checked="" type="checkbox"/> Services de l'Etat <input checked="" type="checkbox"/> Intranet (Entité Neuchâteloise) <input checked="" type="checkbox"/> Internet
<b>Informations sur les métadonnées</b>	
<b>Date de la dernière mise-à-jour des métadonnées</b>	20.01.2017
<b>Organisme responsable des métadonnées</b>	Service de la géomatique et du registre foncier (SGRF) - SITN

**Description des attributs de la carte des dangers de glissements**

Type Polygone  
d'objet

Attributs :	ID	Identifiant	Virgule fixe (6,0)
	SURFACE_M2	Surface en m2	Flottant
	TYPE_DANGER	Type de danger	Char (50)
	DEGRE_DANGER	Degré de danger	Char (10)
	IMPORTANCE	Importance de la zone	Char (50)
	DESCRIPTION1	Description 1	Char (250)
	PROBABILITE	probabilité	Char (25)
	INTENSITE	Intensité	Char (25)
	DESCRIPTION2	Description 2	Char (250)
	MODELE_UTILISE	Modèle utilisé	Char (100)
	BUREAU_MANDATE	Bureau mandaté	Char (50)
	NOM_AUTEUR	Nom de l'auteur	Char (50)
	DATE_CREATION	Date de création	Date
	ID_METADONNEES	Identifiant métadonnées	Char (20)
	URL_METADONNEES	Lien internet métadonnées	Char (250)