

Informations sur les données

Identification des données
DN06

Carte indicative des dangers glissements

Titre Carte indicative des dangers glissements

Description du contenu des données

La carte indicative glissement indique la situation générale des dangers liés aux phénomènes géologiques suivants :

Glissement spontané : La modélisation 3D des niches d'arrachement des glissements spontanés est effectuée à l'aide de SLIDISP. Ce modèle prend en compte la géologie (propriétés des roches), la pente et la morphologie du terrain. Modélisation des zones de déposition basé SIG.

Glissement permanent : Saisie et interprétation selon les cartes géologiques existantes y compris carte géologique de Jean Meia (ancien géologue cantonal). Identification et délimitation des zones de glissement potentielles selon les lithologies et la morphologie du terrain.

Glissement en rocher : Basés sur la carte géologique de Jean Meia.

Dolines, affaissements du sol : Dolines, effectives (carte des dolines)

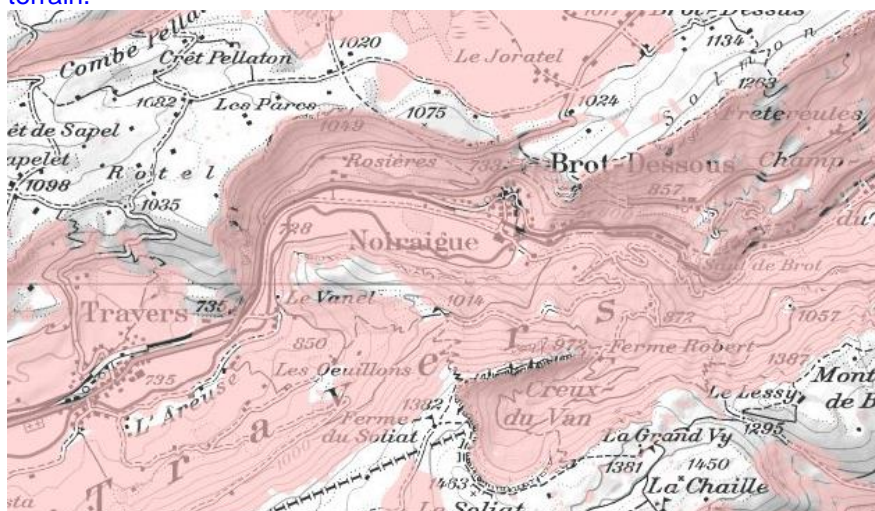
Affaissements, potentiels :

- zones palustres et marais (tourbières exploitées ou naturelles) identifiés sur les cartes géologiques.

- formations quaternaires à forte composante limono-argileuse (alluvions de la Brévine, limons lacustres du Val de Travers et de la Vallée des Ponts, craie lacustre)

Description de la carte de Jean Meia : Carte établie par Jean Meia sur la base des cartes géologiques, de sa connaissance et ses expériences de terrain.

Extrait



Légende

Glissements

Date des données (création) Juin 2010

Date de dernière mise-à-jour Cadre de référence MN95 depuis le 13.11.2016

Type de représentation Vecteur Image Grid TIN Vidéo Papier

Echelle 1:25000

Précision au sol	
Langue des données	Français
Thème	Dangers naturels
Etendue géographique	Tout le canton
Limite ouest	2515000
Limite est	2580000
Limite sud	1180000
Limite Nord	1230000
Interlocuteur pour les données	
Nom	Christophe Déneraud
Organisation	Service de l'aménagement du territoire
Téléphone	+41 (0)32 889 47 55
Adresse	Rue Tivoli 5
Code Postal et localité	2000 Neuchâtel
Pays	Suisse
Adresse e-mail	Christophe.Deneraux@ne.ch
Qualité des données	
Niveau hiérarchique	Jeu de données
Provenance des données	Service de l'aménagement du territoire
Source	Les cartes de dangers ont été réalisées par différents mandataires entre 2000 et 2010 sur la base des directives fédérales. Les études ont été pilotées par le canton (SAT – géologue cantonal, BOAEE – ingénieure responsable technique économie des eaux, SITN – responsable du SITN) et validées par la confédération
Description	
Echelle de la source	1:25000
Etapes du processus de production des données	
Distribution	
Système de référence	Système de projection suisse
Format de distribution	La majorité des formats SIG vectoriels (MapInfo, ArcView, AutoCad, etc.)
Adresse en ligne pour la distribution	http://inrane.ne.ch/sitn http://www.ne.ch/sitn
Distribution	<input checked="" type="checkbox"/> Services de l'Etat <input checked="" type="checkbox"/> Intranet (Entité Neuchâteloise) <input checked="" type="checkbox"/> Internet
Informations sur les	

métadonnées	
Date de la dernière mise-à-jour des métadonnées	20.01.2017
Organisme responsable des métadonnées	Service de la géomatique et du registre foncier (SGRF) - SITN

Description des attributs de la carte indicative des dangers glissements

Type Polygone
 d'objet

Attributs :	OBJECTID	Identifiant	Virgule fixe (13,0)
	TYPE_DANGER	Type de danger	Char (50)
	DETAIL_TDA	Description du type de danger	Char (100)
	TYPE_ZONE	Type de zone	Char (50)
	BUREAU_MANDATE	Bureau mandaté	Char (50)
	NOM_AUTEUR	Nom de l'auteur	Char (50)
	DATE_CREATION	Date de création	Virgule fixe (9,0)
	ID_METADONNEES	Identifiant métadonnées	Char (20)
	URL_METADONNEES	Lien internet métadonnées	Char (250)
	COMMENTAIRES	Commentaires	Char (250)