

Informations sur les données

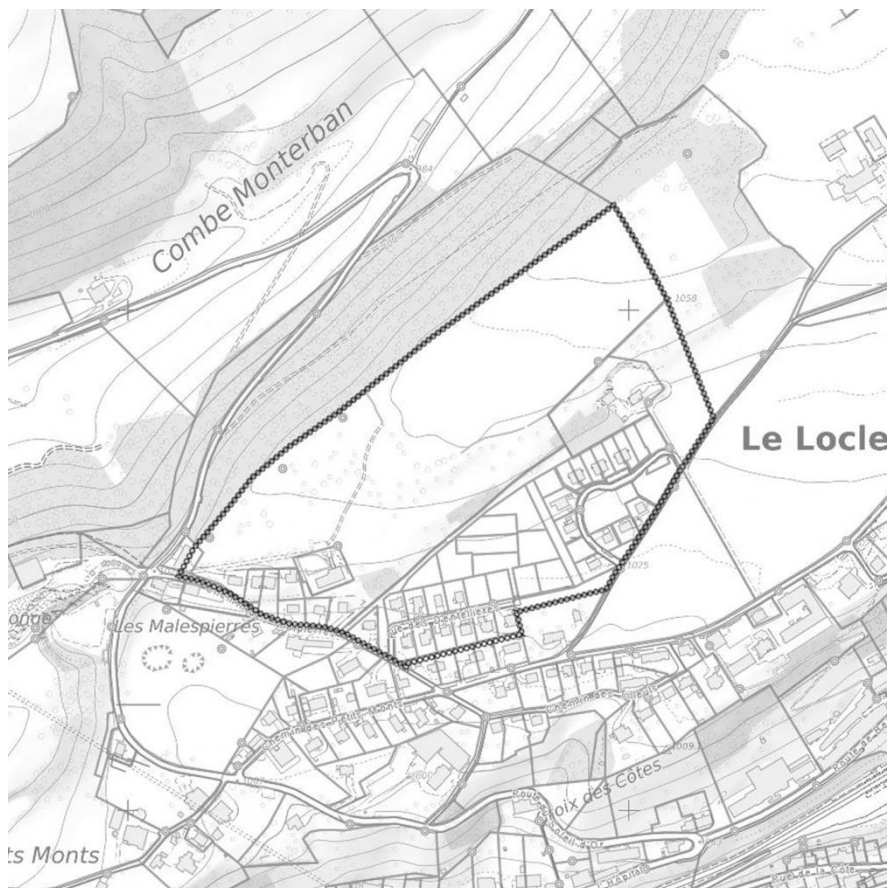
Identification des données **AT17_perimetres_plan_directeur_quartier**

Titre **Périmètres de plan directeur de quartier**

Description du contenu des données

Informe sur la localisation des périmètres de plans directeurs de quartier prévus ou en vigueur.
 Ces périmètres communaux ont pour objectif de fixer les lignes directrices du développement d'un secteur de la localité. Ils garantissent une urbanisation d'ensemble de qualité et sont particulièrement judicieux dans des portions du territoire où plusieurs plans de quartier se côtoient.

Extrait



Légende

 Périm. PD quartier

Date des données (création) 31.08.2001

Date de dernière mise à jour En continu – cadre de référence MN95 depuis le 13.11.2016

Type de représentation Vecteur Image Grid TIN Vidéo Papier

Précision au sol Précision du cadastre officiel

Langue des données Français

Thème Aménagement du territoire / Niveau communal

Etendue géographique	Tout le canton		
Limite ouest	2515000		
Limite est	2580000		
Limite sud	1180000		
Limite Nord	1230000		
Interlocuteur pour les données			
Nom	Déhon Olivier		
Organisation	Service de l'aménagement du territoire		
Téléphone	+41 032 8894753		
Adresse	Rue Tivoli 5 / Case postale 46		
Code Postal et localité	2003 Neuchâtel		
Pays	Suisse		
Adresse e-mail	Olivier.Dehon@ne.ch		
Qualité des données			
Niveau hiérarchique	Jeu de données		
Provenance des données	Service de l'aménagement du territoire		
Source	Plans communaux d'affectation des zones (PCAZ)		
Echelle de la source	1/5'000 et 1/2'000		
Etapas du processus de production des données	Digitalisation de plans papier.		
Distribution			
Système de référence	Système de projection suisse		
Format de distribution	La majorité des formats SIG vectoriels (MapInfo, ArcView, AutoCad, etc.)		
Adresse en ligne pour la distribution	http://intranet.ne.ch/sitn http://www.ne.ch/sitn		
Distribution	<input checked="" type="checkbox"/> Services de l'Etat	<input checked="" type="checkbox"/> Intranet (Entité Neuchâteloise)	<input checked="" type="checkbox"/> Internet
Informations sur les métadonnées			
Date de la dernière mise-à-jour des métadonnées	20.01.2017		

Description des attributs / AT17_perimetres_plan_directeur_quartier

Type d'objet :	Polygones		
Attributs :	IDENTIFIANT_UNIQUE	Identifiant composé du numéro fédéral de la commune, du numéro de référence de la table et d'un numéro de série unique	Char (15)
	NIVEAU	Niveau hiérarchique (communal)	Char (8)
	CATEGORIE	Catégorie (urbanisation)	Char (12)
	COMMUNE	Nom de la commune	Char (25)
	ETAT	Etat du plan (soumis à PDQ, PDQ en vigueur)	Char (14)
	NOM	Nom du PDQ (dans le cas d'un PDQ en vigueur)	Char (50)
	SURFACE_OBJET_HA	Surface en hectare	Decimal (10,2)
	REMARQUE	Précisions et commentaires éventuelles	Char (200)
	NOM_AUTEUR_PLAN	Nom de l'auteur du plan (dans le cas d'un PDQ en vigueur)	Char (50)
	DATE_AUTEUR_PLAN	Date de création du plan (dans le cas d'un PDQ en vigueur)	Date
	ADOPTION_CONSEIL_COMMUNAL	Date d'adoption du plan (dans le cas d'un PDQ en vigueur)	Date
	SAISIE	Date de la 1ère numérisation	Date
	OPERATEUR_SAISIE	Nom et initiale/s du prénom de l'opérateur	Char (30)
	MISE_A_JOUR	Date de la dernière mise à jour	Date
	OPERATEUR_MISE_A_JOUR	Nom et initiale/s du prénom de l'opérateur	Char (30)