

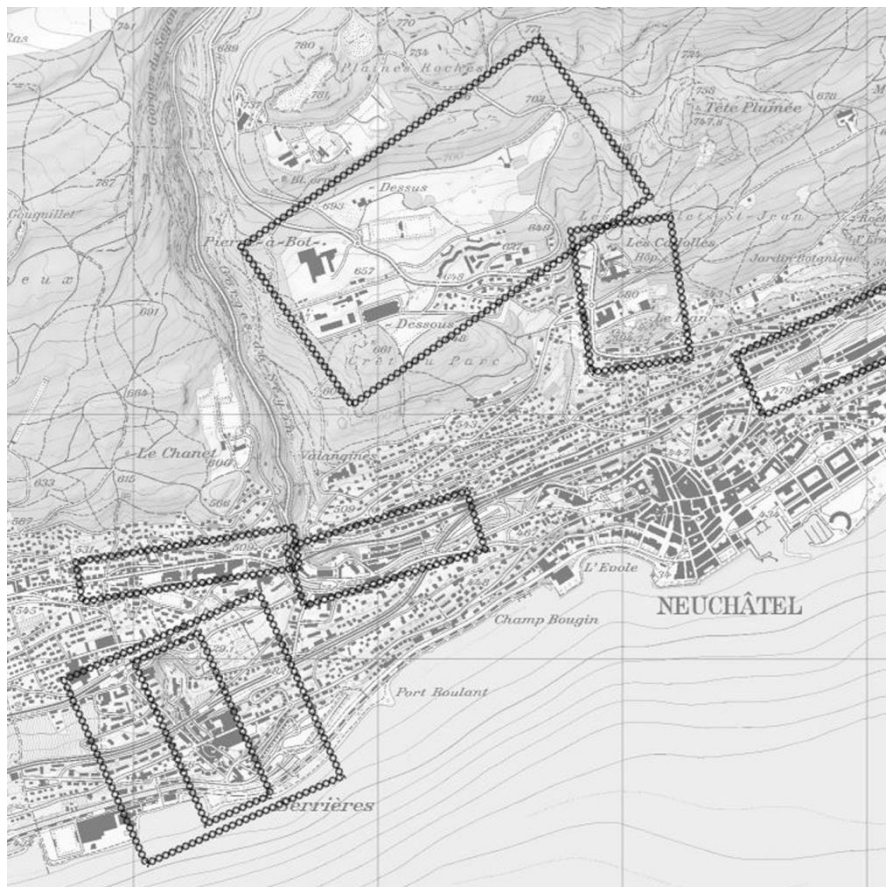
Informations sur les données

Identification des données **AT16_perimetres_plan_directeur**

Titre **Périmètres de plan directeur**

Description du contenu des données **Informe sur la localisation des périmètres de plans directeurs prévus ou en vigueur.
Ces périmètres communaux ont pour objectif de fixer les lignes directrices du développement d'un secteur de la localité.**

Extrait



Légende Périm. plan directeur

Date des données (création) **24.09.2001**

Date de dernière mise à jour **En continu– cadre de référence MN95 depuis le 13.11.2016**

Type de représentation Vecteur Image Grid TIN Vidéo Papier

Précision au sol **Précision du cadastre officiel**

Langue des données **Français**

Thème **Aménagement du territoire / Niveau communal**

Etendue géographique	Tout le canton
Limite ouest	2515000
Limite est	2580000
Limite sud	1180000
Limite Nord	1230000
Interlocuteur pour les données	
Nom	Déhon Olivier
Organisation	Service de l'aménagement du territoire
Téléphone	+41 032 8894753
Adresse	Rue Tivoli 5 / Case postale 46
Code Postal et localité	2003 Neuchâtel
Pays	Suisse
Adresse e-mail	Olivier.Dehon@ne.ch
Qualité des données	
Niveau hiérarchique	Jeu de données
Provenance des données	Service de l'aménagement du territoire
Source	Plans communaux d'affectation des zones (PCAZ)
Echelle de la source	1/5'000 et 1/2'000
Etapas du processus de production des données	Digitalisation de plans papier.
Distribution	
Système de référence	Système de projection suisse
Format de distribution	La majorité des formats SIG vectoriels (MapInfo, ArcView, AutoCad, etc.)
Adresse en ligne pour la distribution	http://intranet.ne.ch/sitn http://www.ne.ch/sitn
Distribution	<input checked="" type="checkbox"/> Services de l'Etat <input checked="" type="checkbox"/> Intranet (Entité Neuchâteloise) <input checked="" type="checkbox"/> Internet
Informations sur les métadonnées	
Date de la dernière mise-à-jour des métadonnées	20.01.2017
Organisme responsable des métadonnées	Service de l'aménagement du territoire

Description des attributs / AT16_perimetres_plan_directeur

Type d'objet :	Polygones		
Attributs :	IDENTIFIANT_UNIQUE	Identifiant composé du numéro fédéral de la commune, du numéro de référence de la table et d'un numéro de série unique	Char (15)
	NIVEAU	Niveau hiérarchique (communal)	Char (8)
	CATEGORIE	Catégorie (urbanisation)	Char (12)
	COMMUNE	Nom de la commune	Char (25)
	ETAT	Etat du plan (soumis à PD, PD en vigueur)	Char (13)
	NOM	Nom du PD (dans le cas d'un PD en vigueur)	Char (100)
	SURFACE_OBJET_HA	Surface en hectare	Decimal (10,2)
	REMARQUE	Précisions et commentaires éventuelles	Char (200)
	NOM_AUTEUR_PLAN	Nom de l'auteur du plan (dans le cas d'un PD en vigueur)	Char (50)
	DATE_AUTEUR_PLAN	Date de création du plan (dans le cas d'un PD en vigueur)	Date
	ADOPTION_CONSEIL_COMMUNAL	Date d'adoption du plan (dans le cas d'un PD en vigueur)	Date
	SAISIE	Date de la 1ère numérisation	Date
	OPERATEUR_SAISIE	Nom et initiale/s du prénom de l'opérateur	Char (30)
	MISE_A_JOUR	Date de la dernière mise à jour	Date
	OPERATEUR_MISE_A_JOUR	Nom et initiale/s du prénom de l'opérateur	Char (30)