

# Le guichet cartographique ► <http://sitn.ne.ch> du système d'information du territoire neuchâtelois





# Le guichet cartographique du SITN

## Un guichet cartographique, c'est quoi ?

Le guichet cartographique est une application internet permettant de **consulter des cartes** de manière interactive, de les **interroger** et les **imprimer**. Il permet de représenter le territoire cantonal de différentes manières (cartes, plans, photos aériennes), sa topographie, son cadastre, ses réseaux, ses contraintes légales.

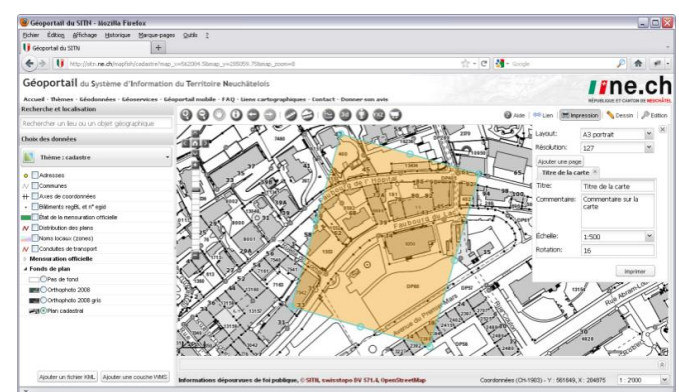
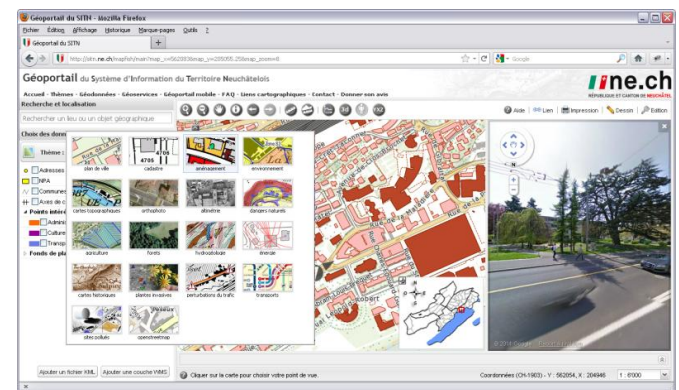
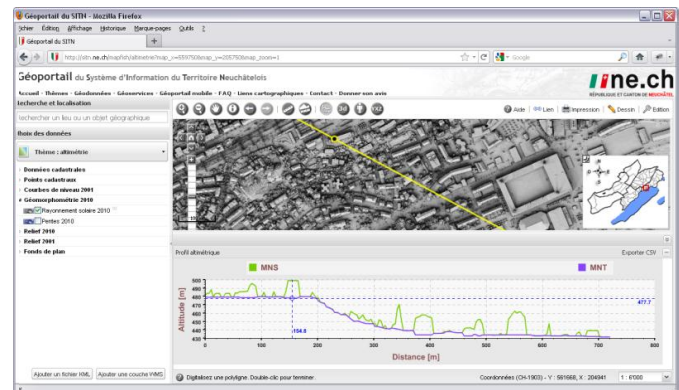
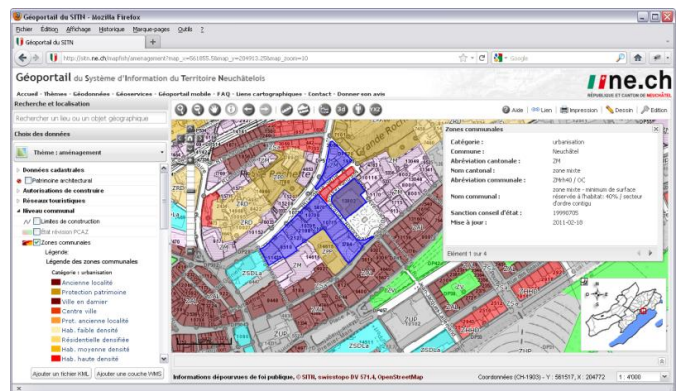
L'application donne accès à plusieurs centaines de données. Pour ne citer que quelques exemples, on y trouvera les cartes et plans topographiques, des plans de villes, les données cadastrales, des photos aériennes, l'altimétrie, les plans d'aménagement locaux, les zones naturelles protégées, le réseau routier, les lignes de transports publics, les dangers naturels, la géologie. Toutes ces données sont regroupées et organisées par thème.

Ce guichet (version 2011) offre de nombreuses nouveautés

- ▶ Un nouveau moteur de recherche cartographique qui permet de trouver efficacement des lieux-dits, des adresses, des bien-fonds (parcelles), des bâtiments, des cours d'eau ou se localiser sur des coordonnées
- ▶ Une interface plus conviviale et des performances améliorées
- ▶ De nouvelles données : plan topographique couleur au 1:5000, levé 3D laser, plans de villes
- ▶ Une impression améliorée : documents pdf multi-échelles sur plusieurs pages, rotation libre
- ▶ L'interrogation de données topographiques : altitudes, pentes, profils
- ▶ L'interaction avec des solutions 3D de Google™ Street View et Google Earth
- ▶ Intégration de données externes : données fédérales, données de l'utilisateur

## Un guichet cartographique, pour qui ?

Le guichet cartographique s'adresse à toutes les personnes, professionnels de tous les domaines du secteur public et privé ou de citoyens ayant besoin de cartes, d'informations géographiques ou souhaitant s'informer sur le territoire. Son utilisation est gratuite. Il s'agit d'un guichet virtuel conçu selon les principes du e-gouvernement : accès facilité à l'information, transparence et disponibilité.



Système d'information du territoire neuchâtelois  
Service de la géomatique et du registre foncier  
Rue de Tivoli 22  
2003 Neuchâtel  
<http://www.ne.ch/sitn>