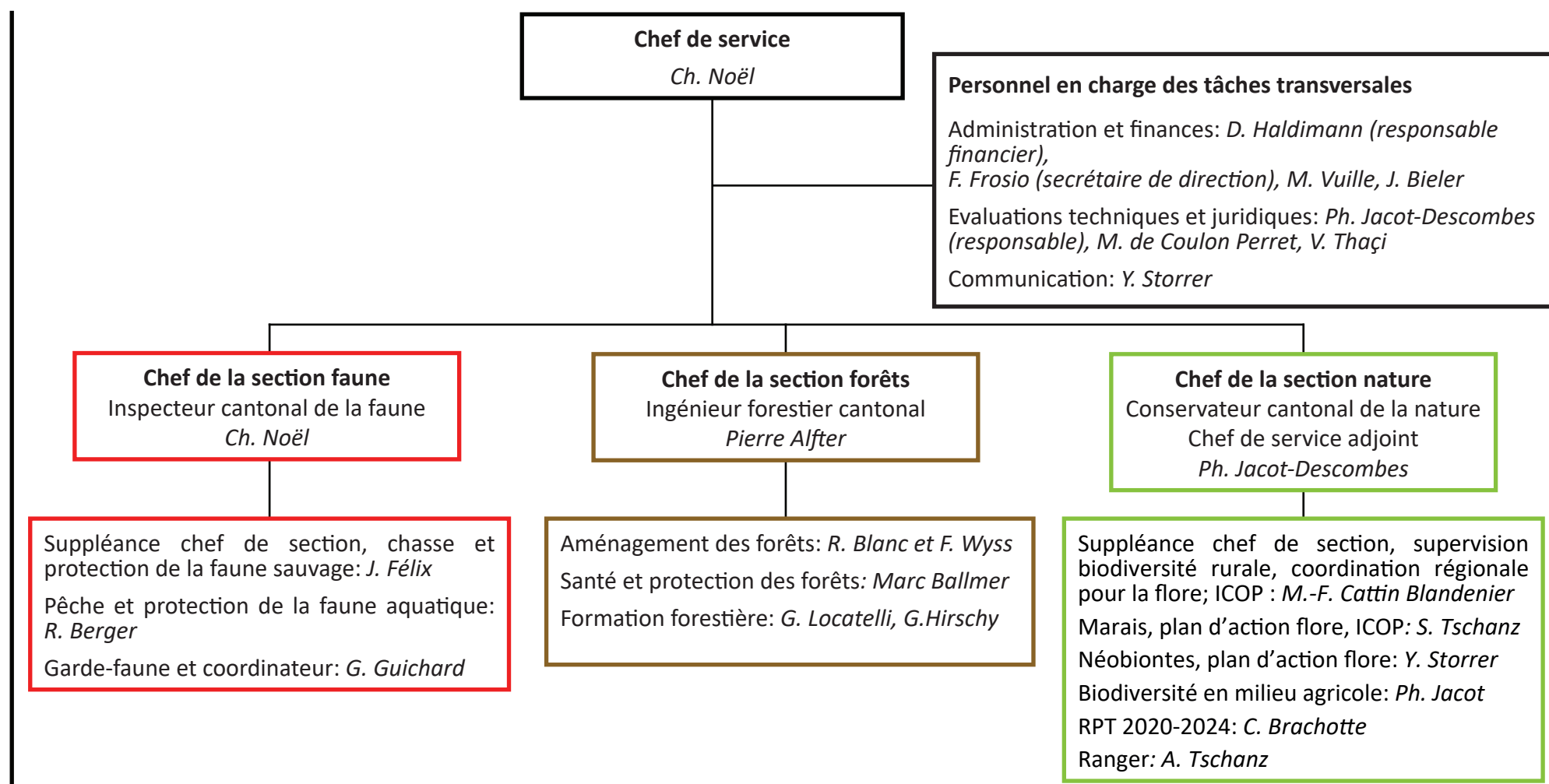


CENTRALE



NEUCHÂTEL

FAUNE	Gardes-faune: Garde-faune lac:	<i>L. Genoud</i> <i>V. Bilat</i>
FORÊTS	Ingénieur forestier: Secrétaire:	<i>J. Boni</i> <i>V. Oppliger</i>
NATURE	Responsable des réserves naturelles du Littoral: Promotion de la biodiversité en milieu agricole:	<i>M.-F. Cattin Blandenier</i> <i>Ph. Jacot</i>

BOUDRY

FAUNE	Gardes-faune: Garde-faune lac:	<i>L. Genoud</i> <i>V. Bilat</i>
FORÊTS	Ingénieurs forestiers: Gardes forestiers: Équipe forestière: Secrétaire:	<i>P. Junod et N. Joss</i> <i>O. Béguelin et J. Pigeon</i> <i>P. Gaille</i> <i>V. Stauffer</i>
NATURE	Responsable des réserves naturelles du Littoral: Promotion de la biodiversité en milieu agricole:	<i>M.-F. Cattin Blandenier</i> <i>Ph. Jacot</i>

VAL-DE-RUZ

FAUNE	Garde-faune:	<i>G. Sommer</i>
FORÊTS	Ingénieure forestière: Secrétaire:	<i>G. Locatelli</i> <i>V. Stauffer</i>
NATURE	Responsable des réserves naturelles du Val-de-Ruz: Promotion de la biodiversité en milieu agricole:	<i>M.-F. Cattin Blandenier</i> <i>Ph. Jacot</i>

VAL-DE-TRAVERS

FAUNE	Garde-faune:	<i>G. Sommer</i>
FORÊTS	Ingénieur forestier: Gardes forestiers: Secrétaire:	<i>A. Mercier</i> <i>F. Tissot</i> <i>C. Aubert</i>
NATURE	Responsable des réserves naturelles du Val-de-Travers: Promotion de la biodiversité en milieu agricole:	<i>S. Tschanz</i> <i>Ph. Jacot</i>

MONTAGNES

FAUNE	Garde-faune:	<i>S. Bardet</i>
FORÊTS	Ingénieur forestier: Gardes forestiers: Équipe forestière: Secrétaire:	<i>P. Schneider</i> <i>Ch. Lüthi et S. Huguenin</i> <i>G. Débieux, N. Frutschi, L. Hofer</i> <i>C. Aubert</i>
NATURE	Responsable des réserves naturelles des Montagnes: Promotion de la biodiversité en milieu agricole:	<i>S. Tschanz</i> <i>Ph. Jacot</i>