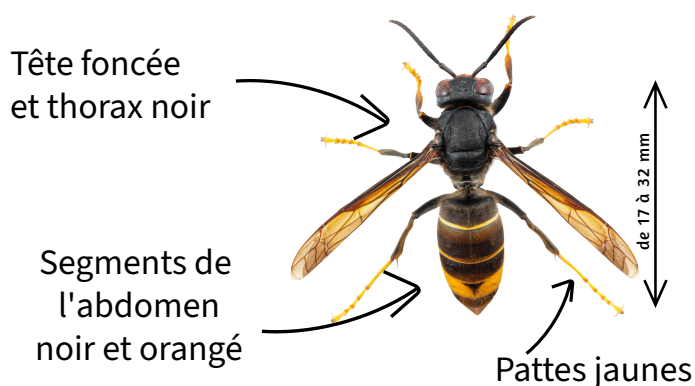


# Frelon asiatique - signalez-le !

*Vespa velutina nigrithorax* – espèce invasive – se répand en Suisse.

1. **Reconnaître**
2. **Prendre une photo / vidéo**
3. **Signaler sur [frelonasiatique.ch](https://frelonasiatique.ch)**

## Reconnaître le **frelon asiatique**



## Reconnaître le **nid** du frelon asiatique

Nid **primaire** (petite taille)

Quand ? Mars à fin juin

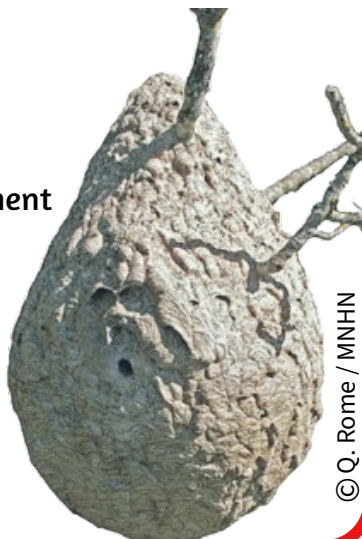
Où ? Endroit abrité - sous un toit, dans un nichoir, ...



Nid **secondaire** (grande taille)

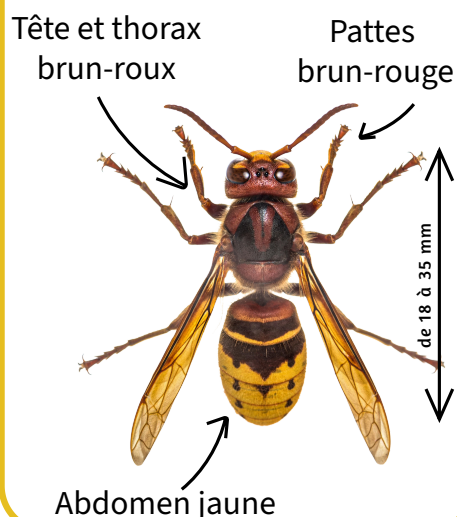
Quand ? Signaler toute l'année

Où ? Cime des arbres principalement



© Q. Rome / MNHN

A ne pas confondre  
avec le **frelon européen**



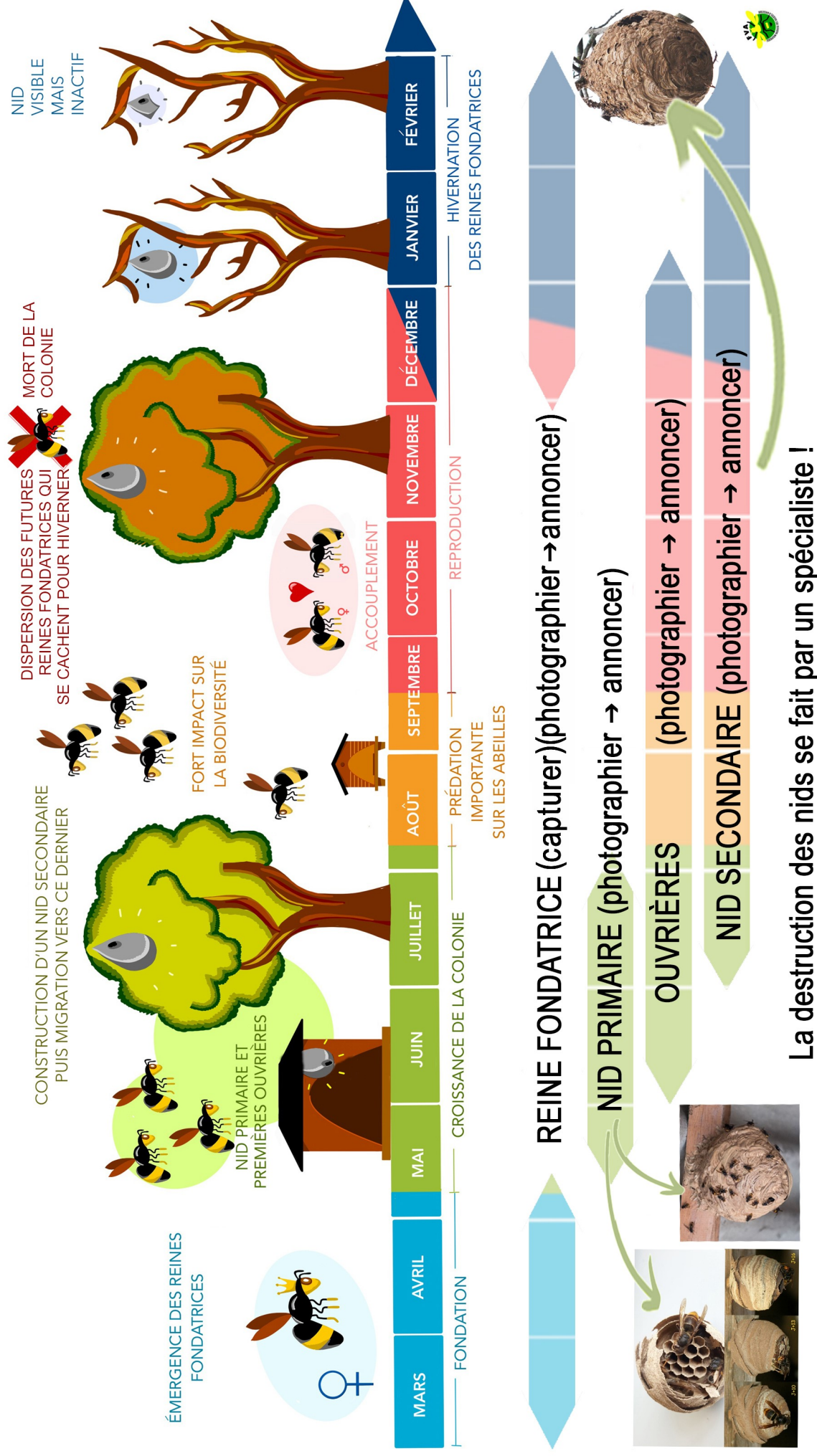
**Signalez les  
frelons asiatiques  
et les nids sur  
[frelonasiatique.ch](https://frelonasiatique.ch)**



# Que faire en cas d'observation ?

Annonces sur [www.frelonasiatique.ch](http://www.frelonasiatique.ch)

Merci de votre collaboration !



La destruction des nids se fait par un spécialiste !