

Evologia

Chères et Chers Toutes et Tous,

Que cette année fût difficile, une année noire, à jeter aux oubliettes, ou pas...

Voir le verre à moitié plein, les bons côtés de la chose, pourquoi pas ?

Cette pandémie nous a rendu un peu plus modeste en mettant en évidence notre vulnérabilité. Elle nous interroge sur notre mode de vie, nous oblige à changer nos habitudes, à serrer les rangs.

Nous avons su le faire, toutes et tous ensemble et je vous en remercie. Nous avons assumé nos tâches au quotidien et vécu une « saison Evologia » couronnée de succès.

Un grand MERCI à chacune et chacun !

Meilleures vœux pour 2021 !

P-I Guyot



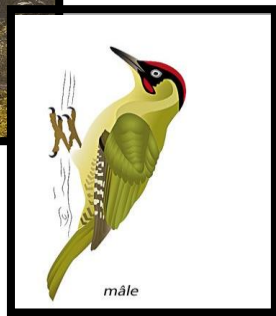
Les Jardins Extraordinaires

Projet 2021

Les Jardins Extraordinaires mettront l'accent sur des abris simples, inspirés de la nature, du Land Art et de l'esprit Extraordinaire, en forme de nid, de noix, de coquillage, de fleur, d'animaux et même lunaire...

Les cabanes Extraordinaires seront enracinées où perchées dans les jardins aux alentours de la Fleur Boréale.

La cabane Pic-Vert



La cabane Ruche



La cabane Fourmi



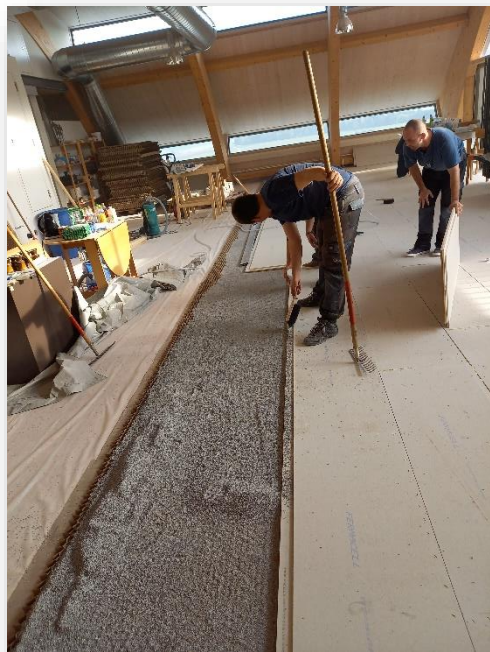
La cabane Roulotte à oiseaux



Atelier OAI

Travaux au Mycorama

Cet automne, l'équipe OAI d'Evologia a pu mettre en œuvre ses compétences lors de l'isolation du sol de leur atelier qui se situe au 2^{ème} étage du Mycorama.



Neuchâtel Vins et Terroir

Fin 2020 et début 2021

Neuchâtel Vins et Terroir vous souhaite de belles fêtes de fin d'année. Nos mots d'ordre pour cette fin d'année sont : ***offrir, boire et manger local !***

Nous vous informons que nos bureaux seront fermés du 24 décembre au 4 janvier 2021.

Préparez-vous à chasser le Non Filtré du 20 janvier au 24 janvier ! Suivez-nous sur nos réseaux pour plus d'informations.



Laines d'ici

Nous avons eu la chance de participer à l'émission « On va vers le beau » ! Diffusée sur **RTS La 1ère** du lundi 7 au vendredi 11 décembre.



Voici le sujet de chaque jour :

07.12 Une filature pour relancer la production locale de laine (avec Valérie Thiébaud et Yvette Janin)

08.12 La revalorisation de la laine par l'artisanat (avec Mireille Finger)

09.12 Quelle(s) laine(s) peut-on trouver dans nos magasins ? (avec Eva Bärtschiger)

10.12 Quelle place pour la laine dans les élevages de moutons en Suisse ? (avec Matthieu Müller)

11.12 Entre bergerie et valorisation : l'incontournable étape de la tonte (avec Cyril Chevalley et Matthieu Müller)

Vous pouvez retrouver les podcasts de l'émission en ligne sur :

<https://www.rts.ch/play/radio/emission/on-va-vers-le-beau?id=11536240>

ou sur l'application : **play RTS**

L'équipe de Laines d'ici vous souhaite :

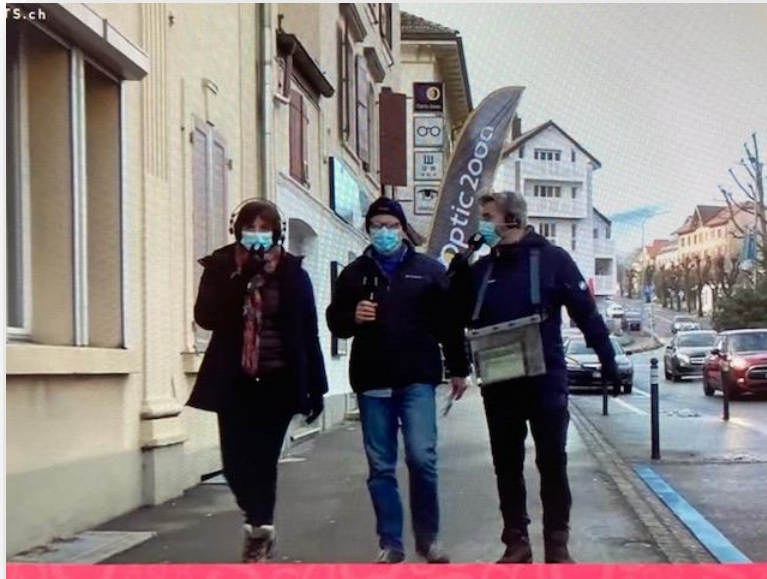
Une bonne santé et de Joyeuses fêtes de fin d'année et tous ses vœux pour 2021 !



Evologia

Cœur à Cœur

Vendredi 18 décembre, l'émission Cœur à Cœur de la RTS a fait halte à Cernier, avec comme invité, Jean-Luc Seiler qui a mis en avant les multiples facettes d'Evologia.



(Tania Chytil, Jean-Luc Seiler et Philippe Martin)



Evologia

Articles en vente

Noël approche à grand pas, voici quelques idées de cadeaux fabriqués par la menuiserie d'Evologia. En vente à notre secrétariat.

**Moulin à poivre
CHF 38.-**



**Moulin à sel
CHF 54.-**



**Moulin à muscade
CHF 42.-**



**Dessous de plat modulable
CHF 15.-**



**Dessous de plat Hashtag
CHF 12.-**



**Cabane mangeoire pour oiseaux
CHF 32.-**



Evologia

Cartes Postales

En vente au secrétariat d'Evologia, cartes postales, CHF 2.- pièce. Pensez-y lors de votre balade dans les Jardins Extraordinaires car un petit mot, ça fait toujours plaisir.



Les Jardins Musicaux

Le meilleur moyen de réaliser l'impossible
est de croire que c'est possible
Lewis Carroll

Avec les bons vœux
de l'équipe du Festival

LES JARDINS MUSICAUX 2020

Parc Chasseral

Une 19e saison pour le Snowbus

Tous les signaux sont bons pour que la 19e saison du Snowbus démarre ces prochains jours selon la météo. Dès que les grands téléskis des Bugnenets-Savagnières fonctionneront, il permettra de gagner la station depuis Neuchâtel et le Val-de-Ruz. Le Nordic'BUS vient rejoindre le Snowbus au niveau des offres saisonnières qui permettent de relier les sommets en transports publics. Lancée le 26 décembre, cette nouvelle ligne reliera Cernier à La Vue-des-Alpes les week-ends et jours fériés. Ces deux offres sont disponibles pour la modique somme de CHF 7.- l'aller-retour.

Pour la 19e année consécutive, les skieurs peuvent à nouveau embarquer jusqu'au 31 mars 2021 en direction des pistes de ski. Le Snowbus circule tous les mercredis, samedis et dimanches pendant la période scolaire et tous les jours durant les vacances scolaires, **pour autant que les grands téléskis des Bugnenets-Savagnières fonctionnent.**

Affrété par les communes de Val-de-Ruz et de Neuchâtel, opéré par les Transports Publics Neuchâtelois (transN) et soutenu entre autres par le Parc Chasseral, le Snowbus part de la Place Pury à Neuchâtel, et parcourt le Val-de-Ruz en passant par la route de la Côtière (Fenin, Vilars, Saules). Les abonnements ONDE VERTE (zone 30 minimum) et abonnement général sont valables. Pour les non-abonnés, un titre de transport spécial est disponible au prix de CHF 7.- l'aller-retour.

Pistes et téléskis : un site web et un répondeur

Pour s'assurer que les pistes sont ouvertes, le numéro **032 853 12 42** (répondeur) renseigne les usagers. Les horaires du bus, l'état des pistes, le nombre d'installations en fonction et les correspondances vers Saint-Imier sont consultables sur les sites suivants :

- <https://www.transn.ch/voyageurs/voyager/horaires/littoral-val-de-ruz/ligne-425/>
- <https://busalpin.ch/fr/regions/chasseral/hiver>
- <https://www.chasseral-snow.ch/>

Le Snowbus est soutenu par la commune de Val-de-Ruz, la ville de Neuchâtel, le canton de Neuchâtel, Bugnenets-Savagnières SA, Téléski du Pâquier-Crêt-du-Puy, L'École suisse de sports de neige Neuchâtel-Bugnenets, L'École suisse de sports de neige Les Savagnières, les Transports Publics Neuchâtelois SA et le Parc régional Chasseral. Le Snowbus fait également partie des offres de l'Association Bus alpin qui promeut les transports publics dans les montagnes suisses.



Evologia vous souhaite
de belles fêtes de fin
d'année

